

これは図面に記録されている内容を証明した書面である。  
(福岡法務局八幡出張所管轄)  
令和8年4月13日 福岡法務局北九州支局

登記官

安庭未由妃



# 地積測量図

地番 1-1, 1-47, 1-48  
土地の所在 北九州市若松区響町三丁目

拡大図 1/1000

拡大図 1/500

1/2

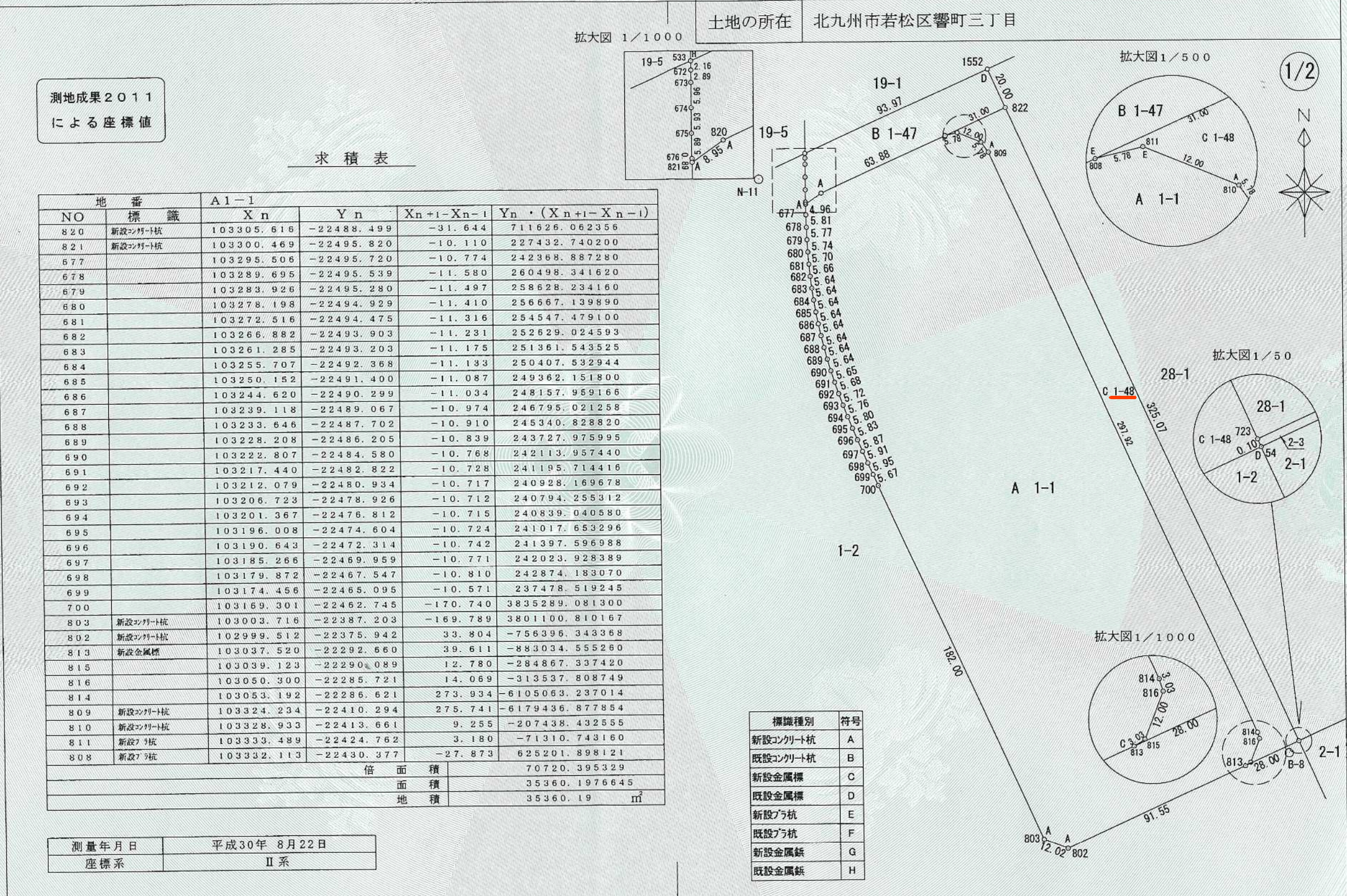
測地成果2011  
による座標値

## 求積表

NO	地番	標識	A1-1	$X_n$	$Y_n$	$X_{n+1}-X_{n-1}$	$Y_n \cdot (X_{n+1}-X_{n-1})$
820		新設コンクリート杭		103305.616	-22488.499	-31.644	711626.062356
821		新設コンクリート杭		103300.469	-22495.820	-10.110	227432.740200
677				103295.506	-22495.720	-10.774	242368.887280
678				103289.695	-22495.539	-11.580	260498.341620
679				103283.926	-22495.280	-11.497	258628.234160
680				103278.198	-22494.929	-11.410	256667.139890
681				103272.516	-22494.475	-11.316	254547.479100
682				103266.882	-22493.903	-11.231	252629.024593
683				103261.285	-22493.203	-11.175	251361.543525
684				103255.707	-22492.368	-11.133	250407.532944
685				103250.152	-22491.400	-11.087	249362.151800
686				103244.620	-22490.299	-11.034	248157.959166
687				103239.118	-22489.067	-10.974	246795.021258
688				103233.646	-22487.702	-10.910	245340.828820
689				103228.208	-22486.205	-10.839	243727.975995
690				103222.807	-22484.580	-10.768	242113.957440
691				103217.440	-22482.822	-10.728	241195.714416
692				103212.079	-22480.934	-10.717	240928.169678
693				103206.723	-22478.926	-10.712	240794.255312
694				103201.367	-22476.812	-10.715	240839.040580
695				103196.008	-22474.604	-10.724	241017.653296
696				103190.643	-22472.314	-10.742	241397.596988
697				103185.266	-22469.959	-10.771	242023.928389
698				103179.872	-22467.547	-10.810	242874.183070
699				103174.456	-22465.095	-10.857	243748.519245
700				103169.001	-22462.745	-10.910	244628.081300
803		新設コンクリート杭		103003.716	-22387.203	-169.789	3801100.810167
802		新設コンクリート杭		102999.512	-22375.942	33.804	-756396.343368
813		新設金属標		103037.520	-22292.660	39.611	-883034.555260
815				103039.123	-22290.089	12.780	-284867.337420
816				103050.300	-22285.721	14.069	-313537.808749
814				103053.192	-22286.621	273.934	-6105063.237014
809		新設コンクリート杭		103324.234	-22410.294	275.741	-6179436.877854
810		新設コンクリート杭		103328.933	-22413.661	9.255	-207438.432555
811		新設アラ杭		103333.489	-22424.762	3.180	-71310.743160
808		新設アラ杭		103332.113	-22430.377	-27.873	625201.898121
倍面積							70720.395329
面積							35360.1976645
地積							35360.19 m <sup>2</sup>

測量年月日	平成30年 8月22日
座標系	II系

標識種別	符号
新設コンクリート杭	A
既設コンクリート杭	B
新設金属標	C
既設金属標	D
新設アラ杭	E
既設アラ杭	F
新設金属標	G
既設金属標	H



作成者	飯塚市鯉田470番地1 土地家屋調査士 永松 敏 勝 (平成30年 8月26日 作成)	申請人	ひびき灘開発株式会社 代表取締役 江本 均	縮尺	1/2000
-----	---	-----	--------------------------	----	--------

これは図面に記録されている内容を証明した書面である。  
(福岡法務局八幡出張所管轄)  
令和8年4月13日 福岡法務局北九州支局

登記官

安庭未由妃



地番	1-1, 1-47, 1-48	地積測量図
土地の所在	北九州市若松区響町三丁目	

2/2

求積表

地番		B1-47			
NO	標識	X <sub>n</sub>	Y <sub>n</sub>	X <sub>n+1</sub> -X <sub>n-1</sub>	Y <sub>n</sub> ・(X <sub>n+1</sub> -X <sub>n-1</sub> )
808	新設7杭	103332.113	-22430.377	39.356	-882769.917212
822		103344.972	-22402.170	31.054	-695676.987180
1552	既設金属標	103363.167	-22410.472	-20.783	465756.839576
533	既設金属釘井水久	103324.189	-22495.973	-41.141	925506.825193
672		103322.026	-22495.943	-5.057	113761.983751
673		103319.132	-22495.942	-8.858	199269.054236
674		103313.168	-22495.934	-11.889	267454.159326
675		103307.243	-22495.904	-11.813	265744.113952
676		103301.355	-22495.838	-6.774	152386.806612
821	新設コンクリート杭	103300.469	-22495.820	4.261	-95854.689020
820	新設コンクリート杭	103305.616	-22488.499	31.644	-711626.062356
				倍面積	3952.126878
				面積	1976.0634390
				地積	1976.06 m <sup>2</sup>

地番		C1-48			
NO	標識	X <sub>n</sub>	Y <sub>n</sub>	X <sub>n+1</sub> -X <sub>n-1</sub>	Y <sub>n</sub> ・(X <sub>n+1</sub> -X <sub>n-1</sub> )
822		103344.972	-22402.170	282.877	-6337058.643090
808	新設7杭	103332.113	-22430.377	-11.483	257568.019091
811	新設7杭	103333.489	-22424.762	-3.180	71310.743160
810	新設コンクリート杭	103328.933	-22413.661	-9.255	207438.432555
809	新設コンクリート杭	103324.234	-22410.294	-275.741	6179436.877854
814		103053.192	-22286.621	-273.934	6105063.237014
816		103050.300	-22285.721	-14.069	313537.808749
815		103039.123	-22290.089	-12.780	284867.337420
813	新設金属標	103037.520	-22292.660	10.022	-223417.038520
54	既設金属標	103049.145	-22267.188	11.716	-260882.374608
723		103049.236	-22267.229	295.827	-6587247.553383
				倍面積	10616.846242
				面積	5308.4231210
				地積	5308.42 m <sup>2</sup>

総合計面積	42644.6842245 m <sup>2</sup>
-------	------------------------------

基本三角点等の座標値

点名	X座標	Y座標	備考
若1-014	102793.603	-23056.937	1級基準点 金属標
3級NO.1	103627.522	-22180.387	3級基準点 金属標
N-1	102955.643	-22402.084	4級基準点 金属釘
N-11	103312.439	-22517.853	4級基準点 金属釘
B-8	103043.538	-22271.797	4級基準点 金属釘

作成者	飯塚市鯉田470番地1 土地家屋調査士 永松敏勝 (平成30年8月26日作成)	申請人	ひびき灘開発株式会社 代表取締役 江本均	縮尺	1/
-----	---	-----	-------------------------	----	----



これは図面に記録されている内容を証明した書面である。  
(福岡法務局八幡出張所管轄)  
令和8年4月13日 福岡法務局北九州支局

登記官

安庭未由妃



土地所在図  
地積測量図

地番	2-3, 2-4
土地の所在	北九州市若松区響町三丁目

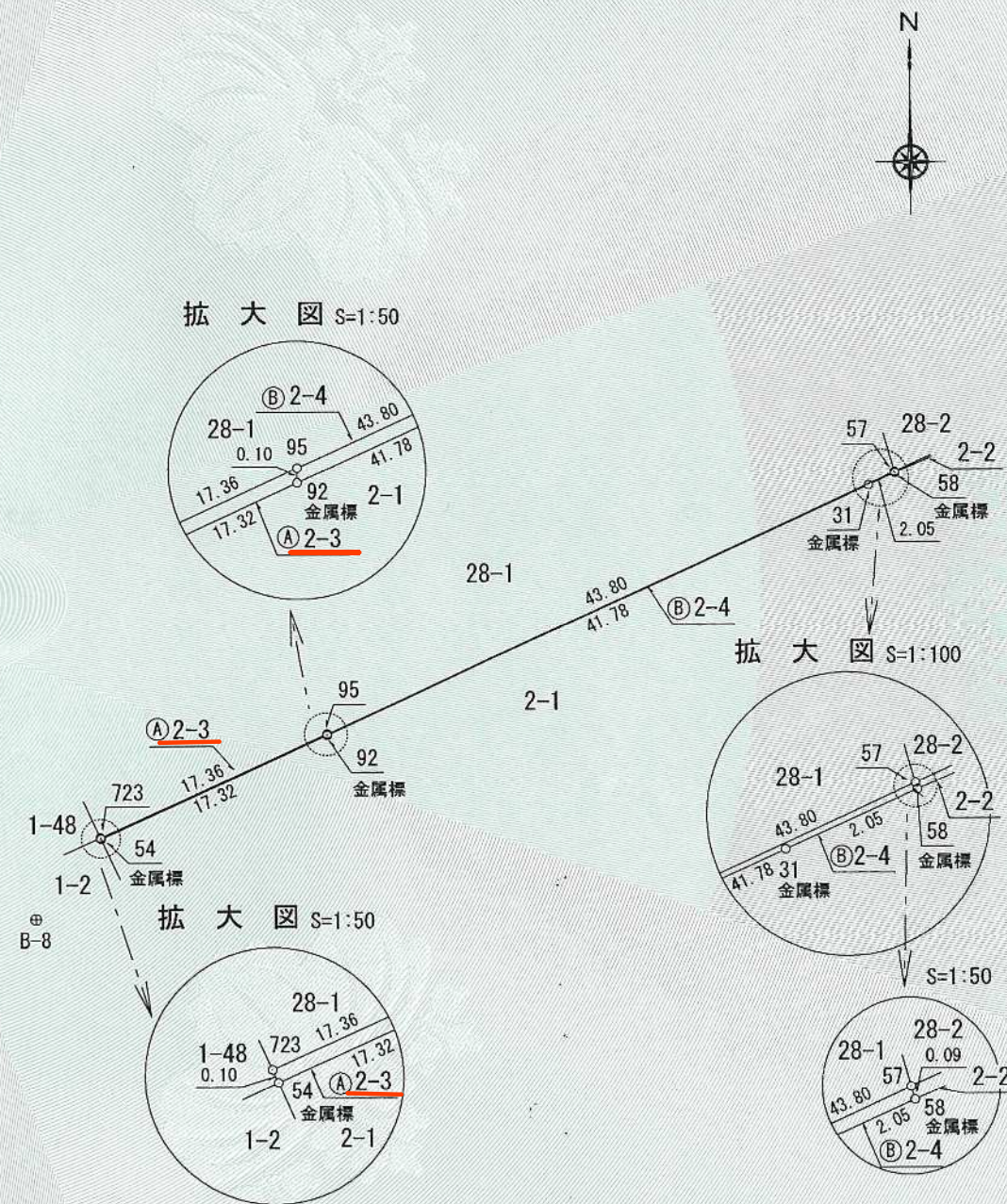
世界測地系・平面直角座標系Ⅱ

座標求積表

地番		A 2-3			
NO	標識	X	Y	$X_{n+1}-X_{n-1}$	$Y_n (X_{n+1}-X_{n-1})$
723		103049.236	-22267.229	-7.296	162461.702784
54	既金属標	103049.145	-22267.188	7.102	-158141.569176
92	新金属標	103056.338	-22251.433	7.296	-162346.455168
95		103056.441	-22251.433	-7.102	158029.677166
倍面積					3.355606
面積					1.6778030
地積					1.67 m <sup>2</sup>
地番		B 2-4			
NO	標識	X	Y	$X_{n+1}-X_{n-1}$	$Y_n (X_{n+1}-X_{n-1})$
95		103056.441	-22251.433	-18.277	406689.440941
92	新金属標	103056.338	-22251.433	17.248	-383792.716384
31	既金属標	103073.689	-22213.428	18.186	-403973.401608
58	既金属標	103074.524	-22211.560	0.926	-20567.904560
57		103074.615	-22211.586	-18.083	401652.109638
倍面積					7.528027
面積					3.7640135
地積					3.76 m <sup>2</sup>
A 2-3		1.6778030		m <sup>2</sup>	
B 2-4		3.7640135		m <sup>2</sup>	
合計		5.4418165		m <sup>2</sup> 地積 5.44 m <sup>2</sup>	

使用基準点 (北九州市都市基準点)		
名称	X座標	Y座標
1級基準点 若1-013	103071.959	-21375.032
1級基準点 若1-014	102793.603	-23056.937
4級基準点 B-7	103095.977	-22122.615
4級基準点 B-8	103043.538	-22271.797

測量年月日 令和 5年 2月 16日



作製者	北九州市 港湾空港局エネルギー産業拠点化推進課 古賀博之 北九州市小倉北区中井一丁目4番18号 株式会社 西日本測研社 測量士 神崎 亮 (令和 5年 2月 24日 作製)	嘱託者	北九州市長 武内和久	縮尺	1/500
-----	---	-----	------------	----	-------

これは図面に記録されている内容を証明した書面である。  
(福岡法務局八幡出張所管轄)  
令和8年4月13日 福岡法務局北九州支局

登記官

安庭未由妃



地番	28-1, 28-6	地積測量図
土地の所在	北九州市若松区響町三丁目	

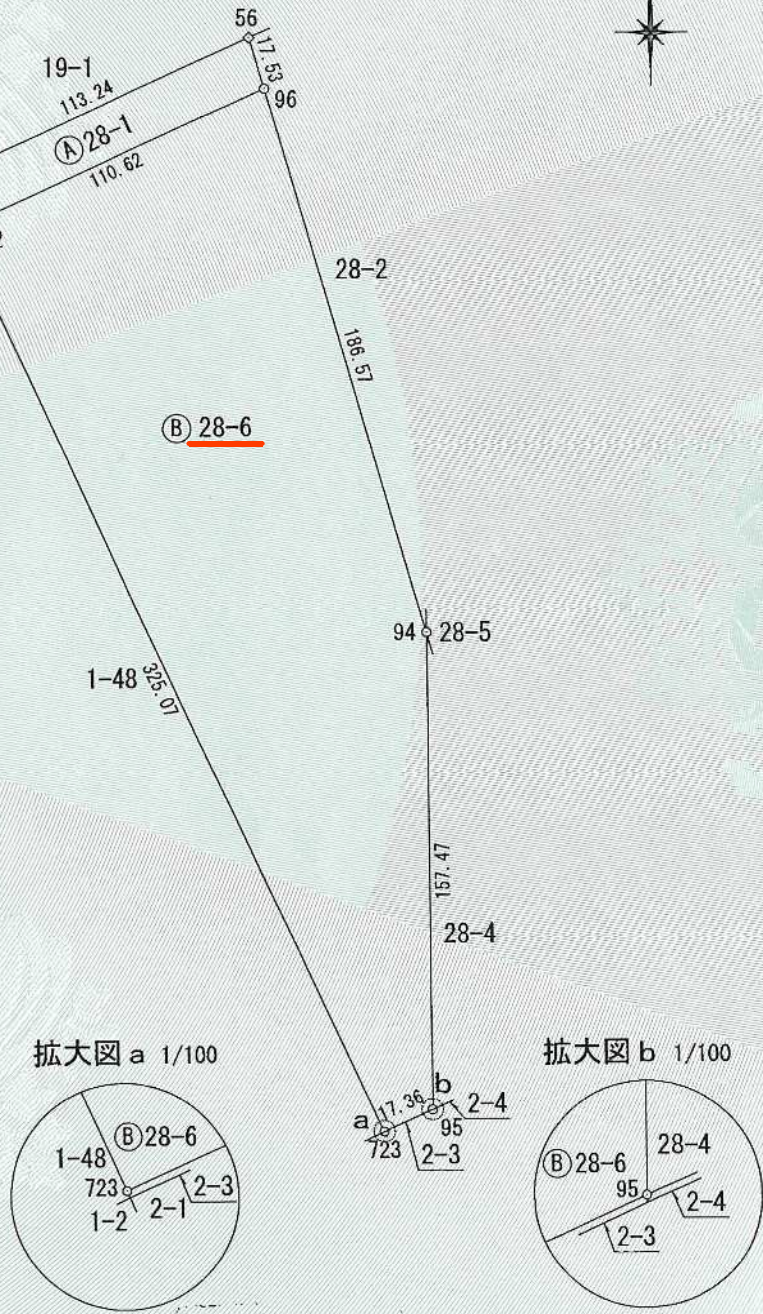
世界測地系・平面直角座標系Ⅱ

座標求積表

地番		㊤ 28-1			
NO	標識	X	Y	$X_{n+1}-X_{n-1}$	$Y_n (X_{n+1}-X_{n-1})$
56	既金属釘	103410.155	-22307.443	-30.135	672234.794805
215	既金属標	103363.167	-22410.472	-62.761	1406503.633192
130		103347.394	-22403.275	30.135	-675122.692125
96		103393.302	-22302.628	62.761	-1399735.235908
倍面積					3880.499964
面積					1940.2499820
地積					1940.24 m <sup>2</sup>
地番		㊤ 28-6			
NO	標識	X	Y	$X_{n+1}-X_{n-1}$	$Y_n (X_{n+1}-X_{n-1})$
96		103393.302	-22302.628	133.486	-2977088.601208
130		103347.394	-22403.275	-48.330	1082750.280750
822		103344.972	-22402.170	-298.158	6679386.202860
723		103049.236	-22267.229	-288.531	6424785.850599
95		103056.441	-22251.433	164.672	-3664187.974976
94		103213.908	-22251.379	336.861	-7495621.781319
倍面積					50023.976706
面積					25011.9883530
地積					25011.98 m <sup>2</sup>
㊤ 28-1		1940.2499820		m <sup>2</sup>	
㊤ 28-6		25011.9883530		m <sup>2</sup>	
合計		26952.2383350		m <sup>2</sup> 地積 26952.23 m <sup>2</sup>	

使用基準点 (北九州市都市基準点)		
名称	X座標	Y座標
1級基準点 若1-013	103071.959	-21375.032
1級基準点 若1-014	102793.603	-23056.937
4級基準点 B-7	103095.977	-22122.615
4級基準点 B-8	103043.538	-22271.797

境界杭凡例	
⊕	金属プレート
◇	金属釘
○	マーキング



測量年月日 令和 8年 3月 2日

作成者 北九州市 港湾空港局洋上風力拠点化推進課 小泉 恵太 小泉  
 北九州市小倉北区中井一丁目4番18号  
 株式会社 西日本測研社  
 測量士 神崎 亮 (令和 8年 3月 10日 作製)

嘱託者 北九州市長 武内 和久  
 縮尺 1/2500

令和8年4月13日  
福岡法務局北九州支局

福岡法務局北九州支局

登記官

安庭未由妃



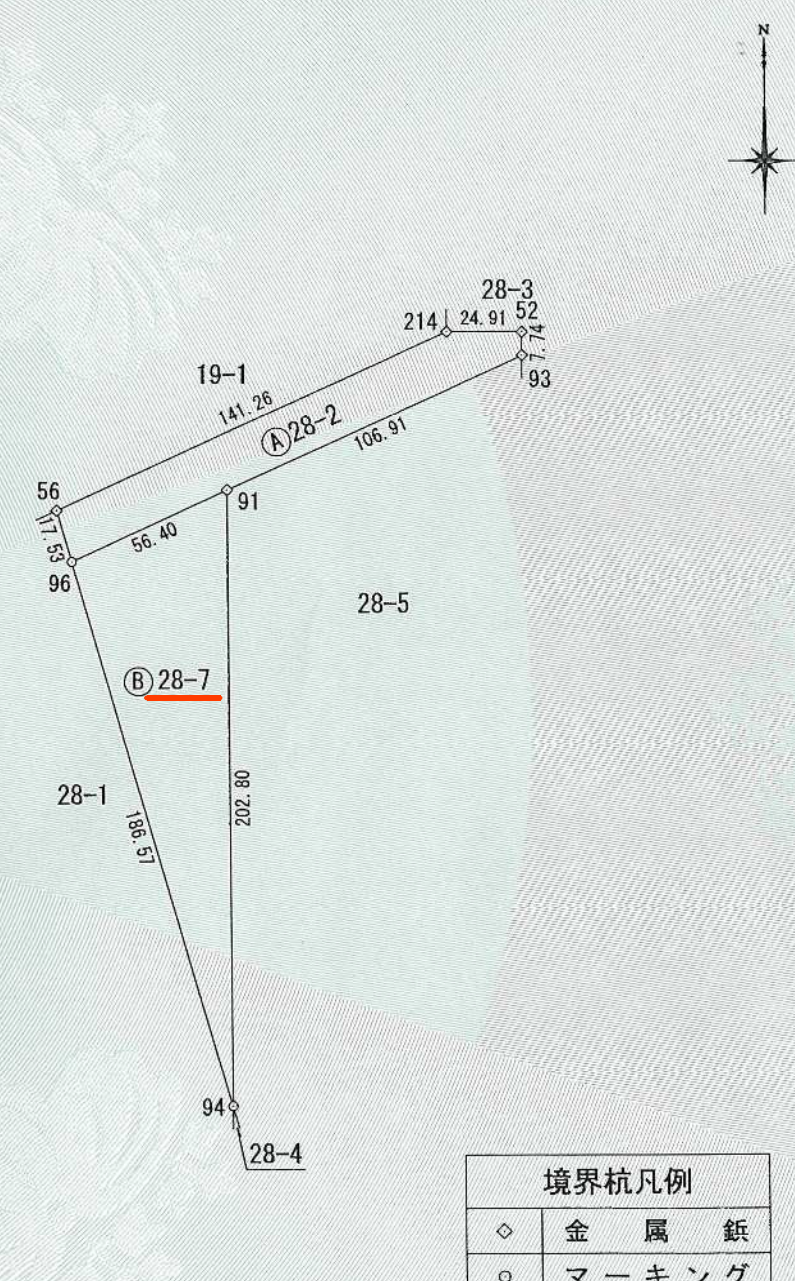
世界測地系・平面直角座標系Ⅱ

座標求積表

地番		㉠ 28-2			
NO	標識	X	Y	$X_{n+1} - X_{n-1}$	$Y_n (X_{n+1} - X_{n-1})$
56	既金属板	103410.155	-22307.443	-75.468	1683498.108324
96		103393.302	-22302.628	6.555	-146193.726540
91	新金属板	103416.710	-22251.310	67.718	-1506814.210580
93	既金属板	103461.020	-22154.011	52.052	-1153160.580572
52	新金属板	103468.762	-22154.008	7.750	-171693.562000
214	既金属板	103468.770	-22178.917	-58.607	1299839.788619
		倍面積	5475.817251		
		面積	2737.9086255		
		地積	2737.90 m <sup>2</sup>		
地番		㉡ 28-7			
NO	標識	X	Y	$X_{n+1} - X_{n-1}$	$Y_n (X_{n+1} - X_{n-1})$
91	新金属板	103416.710	-22251.310	179.394	-3991751.506140
96		103393.302	-22302.628	-202.802	4523017.563656
94		103213.908	-22251.379	23.408	-520860.279632
		倍面積	10405.777884		
		面積	5202.8889420		
		地積	5202.88 m <sup>2</sup>		
		㉠ 28-2	2737.9086255	m <sup>2</sup>	
		㉡ 28-7	5202.8889420	m <sup>2</sup>	
		合計	7940.7975675	m <sup>2</sup>	地積 7940.79 m <sup>2</sup>

使用基準点 (北九州市都市基準点)		
名称	X座標	Y座標
1級基準点 若1-013	103071.959	-21375.032
1級基準点 若1-014	102793.603	-23056.937
4級基準点 B-7	103095.977	-22122.615
4級基準点 B-8	103043.538	-22271.797

地番	28-2, 28-7	地積測量図
土地の所在	北九州市 若松区 響町三丁目	



境界杭凡例	
◇	金属板
○	マーキング

測量年月日 令和 8年 3月 2日

作成者	北九州市 港湾空港局海上風力拠点化推進課 小泉 恵太 小泉 北九州市小倉北区中井一丁目4番18号 株式会社 西日本測研社 測量士 神崎 亮 (令和 8年 3月 10日 作製)	嘱託者	北九州市長 武内 和久	縮尺	1 / 2500
-----	--	-----	-------------	----	----------