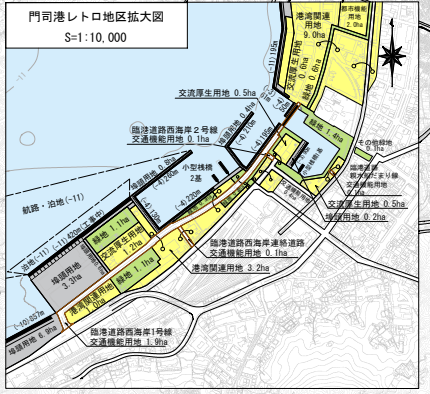
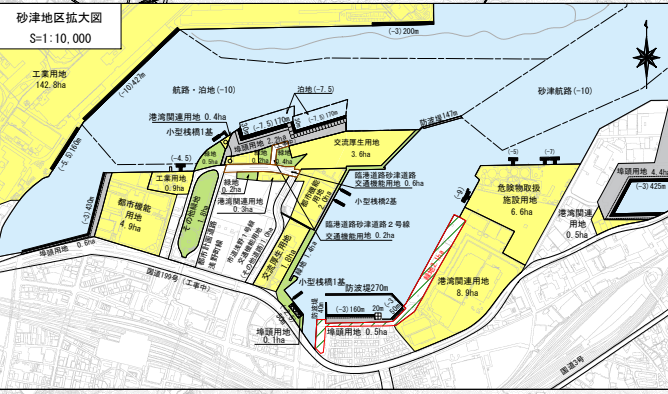
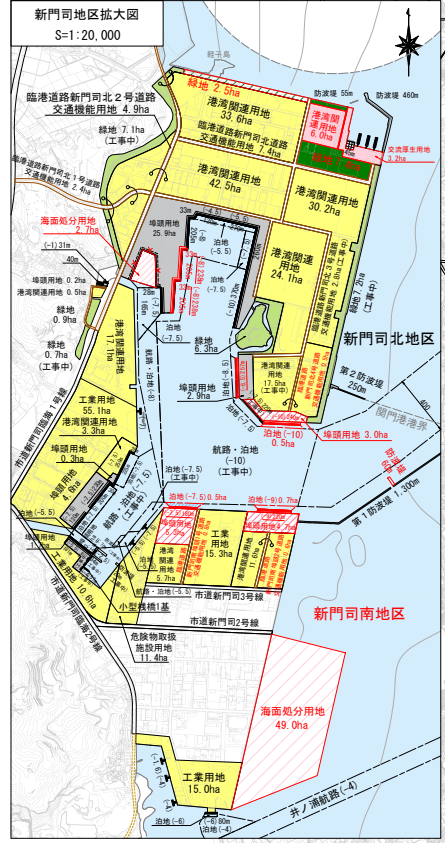
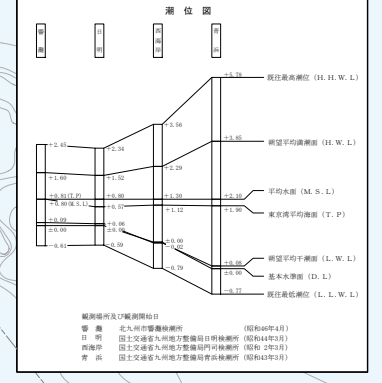
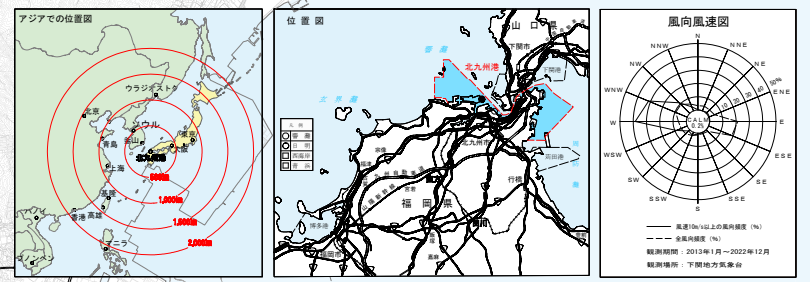
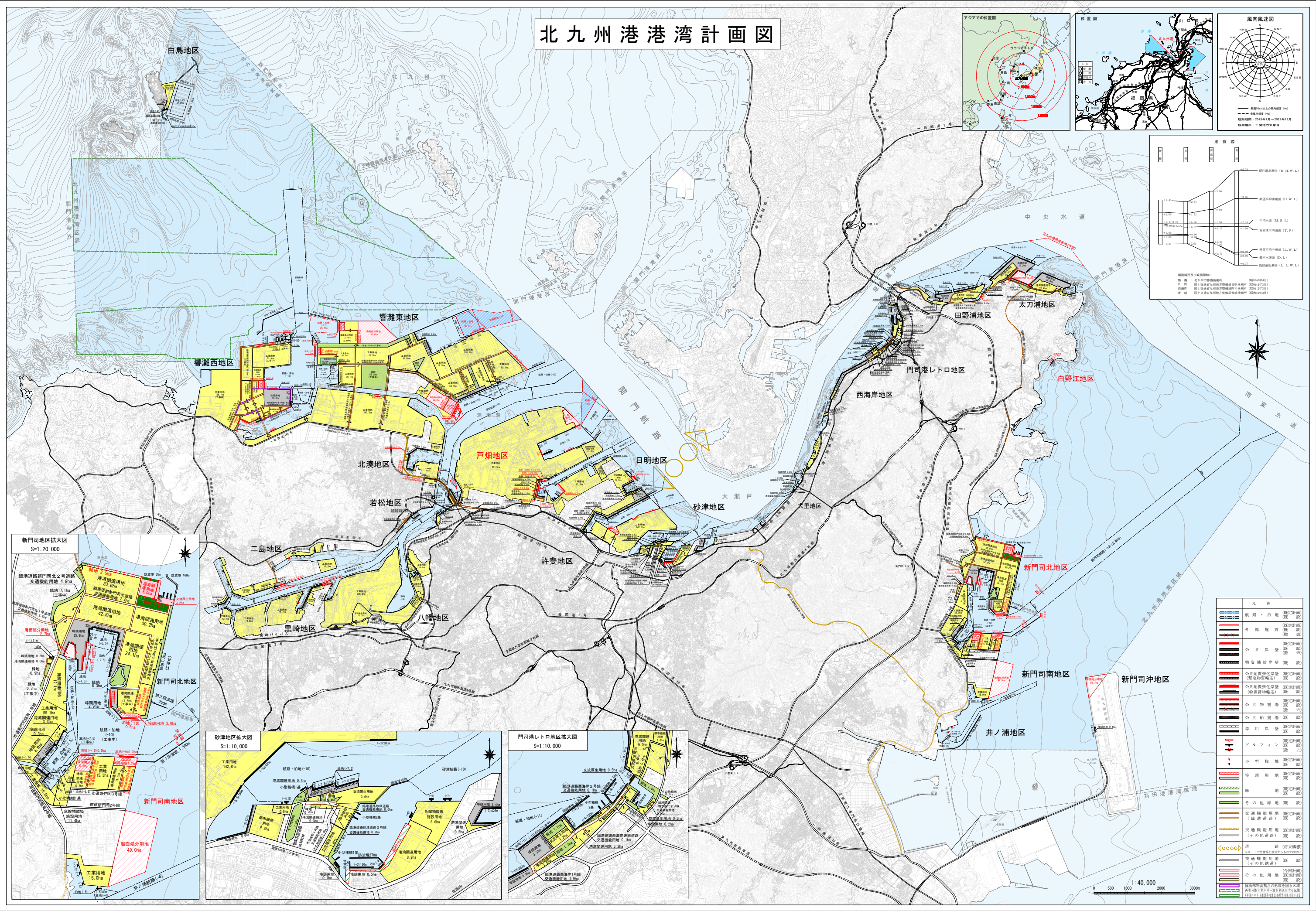


# 北九州港港湾計画図



凡例	
	航路・泊地 (既定計画)
	外部施設 (既定計画)
	公共岸壁 (既定計画)
	物資補給埠頭 (既定計画)
	公共前強化岸壁 (既定計画)
	公共前強化岸壁 (特定計画)
	公共物動場 (既定計画)
	公共物動場 (特定計画)
	専用岸壁 (既定計画)
	専用岸壁 (特定計画)
	ドルフィン (既定計画)
	小型桟橋 (既定計画)
	埠頭用地 (既定計画)
	埠頭用地 (特定計画)
	緑地 (既定計画)
	その他緑地 (既定計画)
	交通機能用地 (既定計画)
	交通機能用地 (特定計画)
	交通機能用地 (その他道路)
	道路 (特定計画)
	道路 (特定計画)
	その他用地 (既定計画)
	その他用地 (特定計画)
	臨海防衛施設等の設置区域 (特定計画)
	臨海防衛施設等の設置区域 (特定計画)
	計画区域外 (特定計画)

この北九州港港湾計画図は、北九州市長の承認を得て、同課所管の測量成果を複製して作成したものである。(承認番号 令和7年度北九州統計第800号) 測量法に基づく下関市長承認 (複製) 下関第630号