

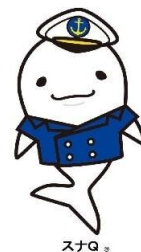


北九州港港湾統計月報

令和8年－2026年－1月

北九州市港湾空港局物流振興課

令和8年5月2日発行



北九州港マスコットキャラクター
「スナQ」

例 言

1. この統計月報は、統計法に基づく港湾調査規則（昭和26年運輸省令第13号）によって、北九州港と内外諸港との間に出入りした船舶・貨物を調査したものを集計した。
2. 入港船舶は、荷役の有無にかかわらず、総トン数5トン以上のものを調査対象とした。
3. 海上出入貨物は船舶及び「はしけ」により出入りしたものをすべて調査対象とした。
4. 貨物のトン数は、原則としてフレート・トンを採用した。したがって容積は1.133立方メートル、重量は1,000キログラムをもって1トンとし、容積または重量のいずれか大なる方をもって計算することを原則とした。ただし、商習慣に従っている貨物は、その習慣に従った。

(注) 本統計月報は速報値のため、後日数値に変更を生ずる場合がある。

問い合わせ先
北九州市港湾空港局港営部物流振興課
TEL 093(321)5941
E-mail:portinfo@kitaqport.or.jp

目 次

1.	概要	
1. 1	令和8年1月概況	1.
1. 2	入港船舶	1.
1. 3	海上出入貨物	2.
1. 4	コンテナ貨物	2.
2.	入港船舶	
2. 1	入港船舶月別前年比較表	3.
2. 2	入港船舶用途別表	4.
3.	海上出入貨物	
3. 1	海上出入貨物月別前年比較表（トン数）	5.
3. 2	海上出入貨物外貿相手国（1月以降累計上位10カ国）	6.
3. 3	海上出入貨物品種別表	7.
4.	コンテナ貨物	
4. 1	コンテナ貨物月別前年比較表（個数）外貿	11.
4. 2	コンテナ貨物月別前年比較表（個数）内貿	12.
4. 3	コンテナ貨物月別前年比較表（トン数）	13.

1. 概要

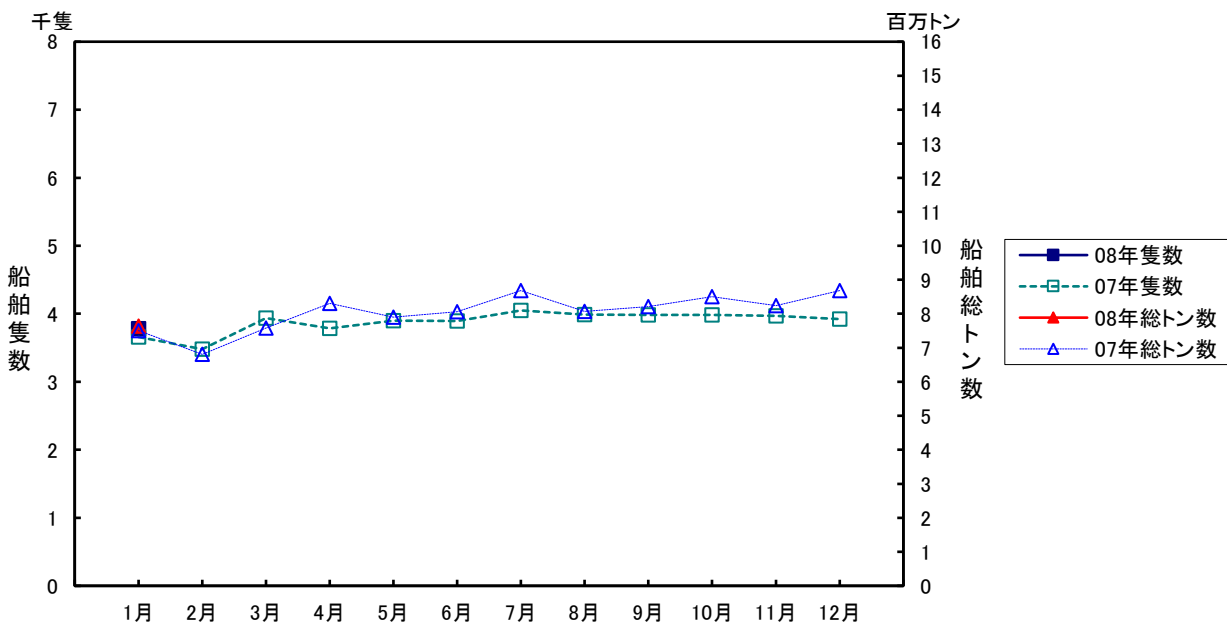
1.1 令和8年1月概況

当月の入港船舶は、3,780隻で前年同月に比べ119隻(3.3%)増、船舶総トン数は、764万トンで前年同月に比べ13万トン(1.8%)増となった。

海上出入貨物は、761万トンで前年同月に比べ5万トン(0.7%)減、のうち外貿易貨物は、189万トンで前年同月に比べ26万トン(12.3%)減、内貿貨物は、571万トンで前年同月に比べ21万トン(3.9%)増となった。

一方、コンテナは実空合計個数(20フィート換算:以下TEUという)38,686個で、前年同月に比べ894個(2.4%)増、トン数は、565千トンで前年同月に比べ2千トン(0.4%)減となった。

1.2 入港船舶

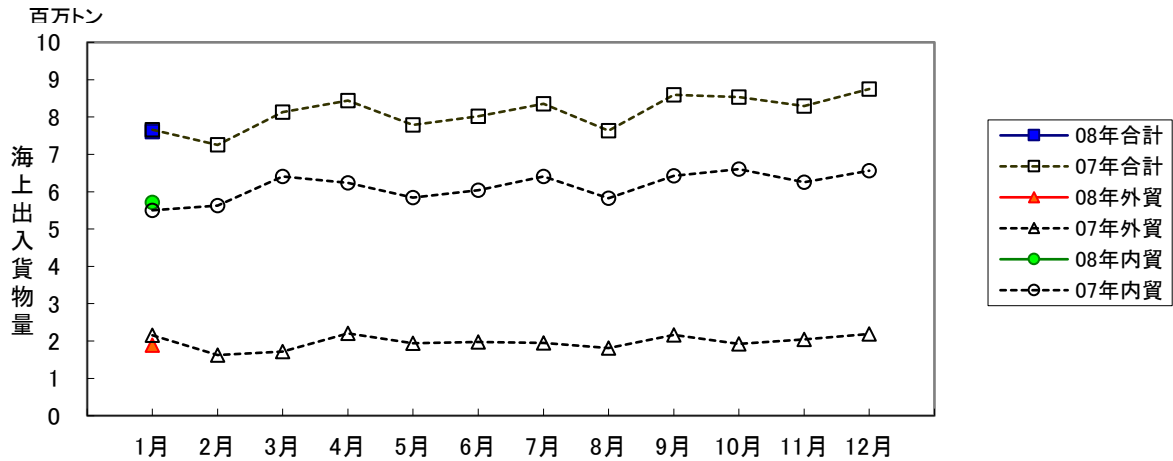


(単位:隻・総トン)

	1月		1月以降累計	
	隻数	総トン数	隻数	総トン数
合計	3,780 (103.3)	7,635,572 (101.8)	3,780 (103.3)	7,635,572 (101.8)
外航船	263 (110.0)	3,613,642 (104.2)	263 (110.0)	3,613,642 (104.2)
内航船	3,517 (102.8)	4,021,930 (99.7)	3,517 (102.8)	4,021,930 (99.7)

()内前年同期比

1.3 海上出入貨物



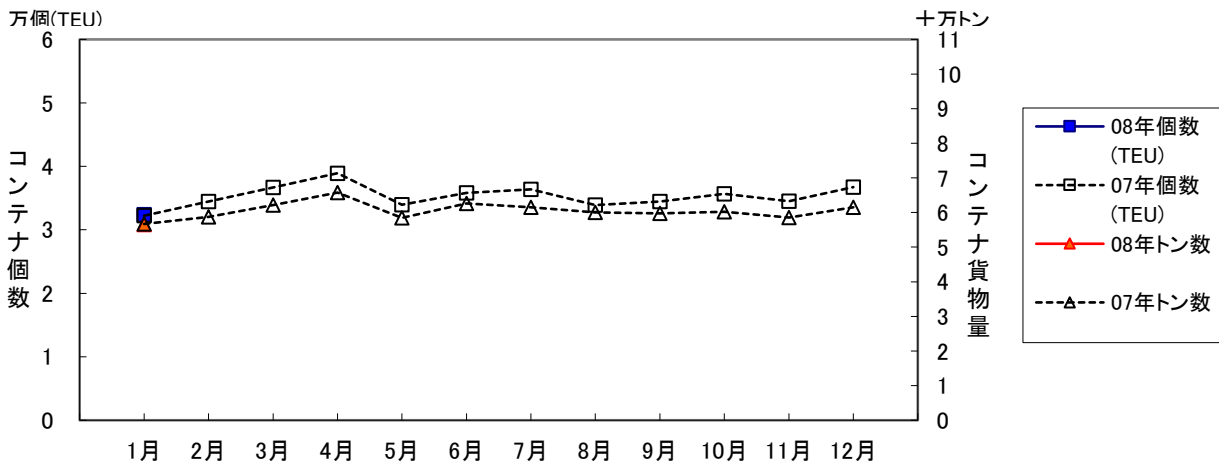
(単位:トン)

	1 月			1月以降累計		
	計	輸移出	輸移入	計	輸移出	輸移入
合計	7,606,064 (99.3)	3,186,522 (104.4)	4,419,542 (96.0)	7,606,064 (99.3)	3,186,522 (104.4)	4,419,542 (96.0)
外航貨物	1,891,698 (87.7)	396,056 (102.7)	1,495,642 (84.5)	1,891,698 (87.7)	396,056 (102.7)	1,495,642 (84.5)
内航貨物	5,714,366 (103.9)	2,790,466 (104.6)	2,923,900 (103.2)	5,714,366 (103.9)	2,790,466 (104.6)	2,923,900 (103.2)

()内前年同期比

1.4 コンテナ貨物

コンテナ貨物は海上出入貨物の内数である。個数は実空20フィート換算(TEU)による。



(単位:TEU・トン)

		1 月			1月以降累計		
		計	輸移出	輸移入	計	輸移出	輸移入
合計	TEU	38,686 (102.4)	17,686 (100.8)	21,000 (103.7)	38,686 (102.4)	17,686 (100.8)	21,000 (103.7)
	トン	564,783 (99.6)	221,289 (107.1)	343,494 (95.3)	564,783 (99.6)	221,289 (107.1)	343,494 (95.3)
外貿	TEU	32,378 (100.5)	14,935 (101.6)	17,443 (99.6)	32,378 (100.5)	14,935 (101.6)	17,443 (99.6)
	トン	519,131 (100.1)	191,196 (109.9)	327,935 (95.1)	519,131 (100.1)	191,196 (109.9)	327,935 (95.1)
内貿	TEU	6,308 (113.2)	2,751 (96.9)	3,557 (130.2)	6,308 (113.2)	2,751 (96.9)	3,557 (130.2)
	トン	45,652 (94.4)	30,093 (92.1)	15,559 (99.3)	45,652 (94.4)	30,093 (92.1)	15,559 (99.3)

()内前年同期比

2. 入港船舶

2.1 入港船舶月別前年比較表

(単位:隻・トン)

		合 計		外 航 船		内 航 船	
		隻数	総トン数	隻数	総トン数	隻数	総トン数
1月	8年	3,780	7,635,572	263	3,613,642	3,517	4,021,930
	7年	3,661	7,503,472	239	3,468,463	3,422	4,035,009
2月	8年						
	7年	3,480	6,807,225	235	3,147,234	3,245	3,659,991
3月	8年						
	7年	3,935	7,582,996	257	3,354,905	3,678	4,228,091
4月	8年						
	7年	3,784	8,309,106	270	4,059,531	3,514	4,249,575
5月	8年						
	7年	3,900	7,903,784	258	3,624,405	3,642	4,279,379
6月	8年						
	7年	3,895	8,064,849	261	3,629,530	3,634	4,435,319
7月	8年						
	7年	4,049	8,679,566	270	4,361,262	3,779	4,318,304
8月	8年						
	7年	3,989	8,068,302	266	3,722,962	3,723	4,345,340
9月	8年						
	7年	3,984	8,213,017	260	3,779,825	3,724	4,433,192
10月	8年						
	7年	3,984	8,501,999	278	3,934,542	3,706	4,567,457
11月	8年						
	7年	3,969	8,236,316	268	3,995,081	3,701	4,241,235
12月	8年						
	7年	3,922	8,681,813	284	4,262,876	3,638	4,418,937
合計	8年						
	7年	46,552	96,552,445	3,146	45,340,616	43,406	51,211,829

累計	8年	3,780	7,635,572	263	3,613,642	3,517	4,021,930
1月～	7年	3,661	7,503,472	239	3,468,463	3,422	4,035,009
当月	前年比%	103.3	101.8	110.0	104.2	102.8	99.7

2. 2 入港船舶用途別表

(単位：隻・トン)

	合 計				外 航 船				内 航 船			
	隻 数		総トン数		隻 数		総トン数		隻 数		総トン数	
	当月	累計	当月	累計	当月	累計	当月	累計	当月	累計	当月	累計
合 計	3,780	3,780	7,635,572	7,635,572	263	263	3,613,642	3,613,642	3,517	3,517	4,021,930	4,021,930
(対前年同月・同期比%)	103	103	102	102	110	110	104	104	103	103	100	100
商 船	3,305	3,305	4,998,640	4,998,640	262	262	3,603,876	3,603,876	3,043	3,043	1,394,764	1,394,764
客 船	1,593	1,593	36,347	36,347	-	-	-	-	1,593	1,593	36,347	36,347
貨 客 船	1	1	772	772	-	-	-	-	1	1	772	772
一 般 貨 物 船	1,088	1,088	2,169,296	2,169,296	111	111	1,684,484	1,684,484	977	977	484,812	484,812
油 送 船	83	83	81,629	81,629	1	1	5,530	5,530	82	82	76,099	76,099
L P G 船	15	15	15,230	15,230	1	1	4,500	4,500	14	14	10,730	10,730
L N G 船	13	13	379,917	379,917	3	3	343,337	343,337	10	10	36,580	36,580
プロダクトオイルタンカー	11	11	9,646	9,646	-	-	-	-	11	11	9,646	9,646
内航ケミカル船	130	130	61,760	61,760	-	-	-	-	130	130	61,760	61,760
外航ケミカル船	8	8	31,664	31,664	8	8	31,664	31,664	-	-	-	-
その他タンカー・タンク船	7	7	5,438	5,438	1	1	1,250	1,250	6	6	4,188	4,188
穀 物 船	-	-	-	-	-	-	-	-	-	-	-	-
材 木 船	-	-	-	-	-	-	-	-	-	-	-	-
チ ッ プ 船	-	-	-	-	-	-	-	-	-	-	-	-
鋼 材 船	12	12	8,988	8,988	-	-	-	-	12	12	8,988	8,988
砂利・砂・石材船	43	43	36,537	36,537	-	-	-	-	43	43	36,537	36,537
セ メ ン ト 船	81	81	94,299	94,299	-	-	-	-	81	81	94,299	94,299
石 炭 船	-	-	-	-	-	-	-	-	-	-	-	-
鉱 石 船	-	-	-	-	-	-	-	-	-	-	-	-
自動車専用船	26	26	371,997	371,997	5	5	103,670	103,670	21	21	268,327	268,327
その他専用船	19	19	71,904	71,904	1	1	4,969	4,969	18	18	66,935	66,935
フルコンテナ船	145	145	1,422,490	1,422,490	127	127	1,374,912	1,374,912	18	18	47,578	47,578
セミコンテナ船	6	6	12,614	12,614	2	2	9,618	9,618	4	4	2,996	2,996
R O R O 船	24	24	188,112	188,112	2	2	39,942	39,942	22	22	148,170	148,170
自動車航送船	156	156	2,374,704	2,374,704	-	-	-	-	156	156	2,374,704	2,374,704
漁 船	14	14	70	70	-	-	-	-	14	14	70	70
そ の 他	305	305	262,158	262,158	1	1	9,766	9,766	304	304	252,392	252,392
作業船(自航船)	25	25	37,260	37,260	-	-	-	-	25	25	37,260	37,260
パ ト ロ ー ル 船	75	75	8,579	8,579	-	-	-	-	75	75	8,579	8,579
曳 船 ・ 押 船	49	49	7,010	7,010	-	-	-	-	49	49	7,010	7,010
訓 練 船	1	1	5,890	5,890	-	-	-	-	1	1	5,890	5,890
軍 艦	-	-	-	-	-	-	-	-	-	-	-	-
その他の船舶(自航船)	155	155	203,419	203,419	1	1	9,766	9,766	154	154	193,653	193,653

3. 海上出入貨物

3.1 海上出入貨物月別前年比較表(トン数)

(単位:トン)

		合計	外貿計	輸出	輸入	内貿計	移出	移入
1月	8年	7,606,064	1,891,698	396,056	1,495,642	5,714,366	2,790,466	2,923,900
	7年	7,658,079	2,156,498	385,466	1,771,032	5,501,581	2,667,954	2,833,627
2月	8年							
	7年	7,252,619	1,624,535	452,285	1,172,250	5,628,084	2,601,297	3,026,787
3月	8年							
	7年	8,133,380	1,721,741	516,532	1,205,209	6,411,639	3,067,903	3,343,736
4月	8年							
	7年	8,436,720	2,204,156	602,910	1,601,246	6,232,564	2,973,698	3,258,866
5月	8年							
	7年	7,786,963	1,941,244	439,204	1,502,040	5,845,719	2,804,674	3,041,045
6月	8年							
	7年	8,020,909	1,978,837	473,840	1,504,997	6,042,072	2,904,653	3,137,419
7月	8年							
	7年	8,354,331	1,949,841	453,458	1,496,383	6,404,490	3,030,502	3,373,988
8月	8年							
	7年	7,637,996	1,813,542	435,108	1,378,434	5,824,454	2,763,217	3,061,237
9月	8年							
	7年	8,592,454	2,163,725	433,348	1,730,377	6,428,729	3,129,232	3,299,497
10月	8年							
	7年	8,530,850	1,927,008	459,829	1,467,179	6,603,842	3,176,549	3,427,293
11月	8年							
	7年	8,292,853	2,042,828	419,469	1,623,359	6,250,025	3,024,969	3,225,056
12月	8年							
	7年	8,750,218	2,185,146	491,978	1,693,168	6,565,072	3,139,829	3,425,243
合計	8年							
	7年	97,447,372	23,709,101	5,563,427	18,145,674	73,738,271	35,284,477	38,453,794

累計	8年	7,606,064	1,891,698	396,056	1,495,642	5,714,366	2,790,466	2,923,900
1月～	7年	7,658,079	2,156,498	385,466	1,771,032	5,501,581	2,667,954	2,833,627
当月	前年比%	99.3	87.7	102.7	84.5	103.9	104.6	103.2

3.2 海上出入貨物外貿相手国(1月以降累計上位10カ国)

合計

(単位:トン)

順位	仕向仕出国・地域	1 月		前年同月比 %	1月以降累計		前年累計比 %
		8年	7年		8年	7年	
1(1)	オーストラリア	745,768	850,821	87.7	745,768	850,821	87.7
2(2)	中 国	410,171	476,837	86.0	410,171	476,837	86.0
3(3)	韓 国	226,705	228,513	99.2	226,705	228,513	99.2
4(4)	台 湾	87,535	111,379	78.6	87,535	111,379	78.6
5(5)	マレーシア	75,600	81,592	92.7	75,600	81,592	92.7
6(19)	アメリカ	74,450	5,147	1,446.5	74,450	5,147	1,446.5
7(7)	インドネシア	58,335	68,854	84.7	58,335	68,854	84.7
8(8)	タ イ	52,126	53,631	97.2	52,126	53,631	97.2
9(9)	ベトナム	51,795	50,223	103.1	51,795	50,223	103.1
10(6)	ロ シ ア	25,310	69,541	36.4	25,310	69,541	36.4
	そ の 他	83,903	159,960	52.5	83,903	159,960	52.5
	合 計	1,891,698	2,156,498	87.7	1,891,698	2,156,498	87.7

()内は前年同月累計順位

輸出

(単位:トン)

順位	仕向仕出国・地域	1 月		前年同月比 %	1月以降累計		前年累計比 %
		8年	7年		8年	7年	
1(1)	韓 国	114,037	116,693	97.7	114,037	116,693	97.7
2(2)	中 国	87,899	77,650	113.2	87,899	77,650	113.2
3(3)	台 湾	45,225	59,889	75.5	45,225	59,889	75.5
4(4)	メキシコ	24,579	26,846	91.6	24,579	26,846	91.6
5(5)	ベトナム	21,920	15,505	141.4	21,920	15,505	141.4
6(14)	アメリカ	20,970	5,147	407.4	20,970	5,147	407.4
7(-)	オーストラリア	17,787	-	-	17,787	-	-
8(9)	タ イ	17,185	8,852	194.1	17,185	8,852	194.1
9(12)	ロ シ ア	9,910	6,900	143.6	9,910	6,900	143.6
10(6)	イ ン ド	9,531	14,725	64.7	9,531	14,725	64.7
	そ の 他	27,013	53,259	50.7	27,013	53,259	50.7
	合 計	396,056	385,466	102.7	396,056	385,466	102.7

()内は前年同月累計順位

輸入

(単位:トン)

順位	仕向仕出国・地域	1 月		前年同月比 %	1月以降累計		前年累計比 %
		8年	7年		8年	7年	
1(1)	オーストラリア	727,981	850,821	85.6	727,981	850,821	85.6
2(2)	中 国	322,272	399,187	80.7	322,272	399,187	80.7
3(3)	韓 国	112,668	111,820	100.8	112,668	111,820	100.8
4(4)	マレーシア	75,600	80,428	94.0	75,600	80,428	94.0
5(6)	インドネシア	54,350	58,800	92.4	54,350	58,800	92.4
6(-)	アメリカ	53,480	-	-	53,480	-	-
7(7)	台 湾	42,310	51,490	82.2	42,310	51,490	82.2
8(8)	タ イ	34,941	44,779	78.0	34,941	44,779	78.0
9(10)	ベトナム	29,875	34,718	86.1	29,875	34,718	86.1
10(13)	南アフリカ	17,708	6,000	295.1	17,708	6,000	295.1
	そ の 他	24,457	132,989	18.4	24,457	132,989	18.4
	合 計	1,495,642	1,771,032	84.5	1,495,642	1,771,032	84.5

()内は前年同月累計順位

3. 3 海上出入貨物品種別表

(単位:トン・%)

	合 計				外 貿 計				内 貿 計			
	当 月	前年比	累 計	前年比	当 月	前年比	累 計	前年比	当 月	前年比	累 計	前年比
合 計	7,606,064	99.3	7,606,064	99.3	1,891,698	87.7	1,891,698	87.7	5,714,366	103.9	5,714,366	103.9
1 農水産品 小 計	38,462	101.5	38,462	101.5	15,030	113.0	15,030	113.0	23,432	95.2	23,432	95.2
1 麦	-	-	-	-	-	-	-	-	-	-	-	-
2 米	97	9,700.0	97	9,700.0	-	-	-	-	97	9,700.0	97	9,700.0
3 とうもろこし	22,453	105.5	22,453	105.5	-	-	-	-	22,453	105.7	22,453	105.7
4 豆類	257	19.3	257	19.3	257	24.9	257	24.9	-	-	-	-
5 その他雑穀	-	-	-	-	-	-	-	-	-	-	-	-
6 野菜・果物	6,682	138.7	6,682	138.7	6,481	140.4	6,481	140.4	201	100.5	201	100.5
7 綿花	-	-	-	-	-	-	-	-	-	-	-	-
8 その他農産品	2,434	109.8	2,434	109.8	2,413	115.3	2,413	115.3	21	16.8	21	16.8
9 羊毛	-	-	-	-	-	-	-	-	-	-	-	-
10 その他畜産品	1,389	190.8	1,389	190.8	1,324	192.7	1,324	192.7	65	158.5	65	158.5
11 水産品	5,150	96.8	5,150	96.8	4,555	94.5	4,555	94.5	595	118.5	595	118.5
2 林産品 小 計	46,498	79.6	46,498	79.6	35,417	72.9	35,417	72.9	11,081	112.8	11,081	112.8
12 原木	721	567.7	721	567.7	352	277.2	352	277.2	369	-	369	-
13 製材	915	35.9	915	35.9	436	80.1	436	80.1	479	23.9	479	23.9
14 樹脂類	12,038	62.3	12,038	62.3	10,760	63.3	10,760	63.3	1,278	54.8	1,278	54.8
15 木材チップ	32,692	91.6	32,692	91.6	23,737	78.6	23,737	78.6	8,955	163.2	8,955	163.2
16 その他林産品	86	70.5	86	70.5	86	70.5	86	70.5	-	-	-	-
17 薪炭	46	7.6	46	7.6	46	7.6	46	7.6	-	-	-	-
3 鉱産品 小 計	1,200,805	86.7	1,200,805	86.7	890,089	84.1	890,089	84.1	310,716	94.9	310,716	94.9
18 石炭	519,080	105.5	519,080	105.5	458,876	113.2	458,876	113.2	60,204	69.6	60,204	69.6
19 鉄鉱石	374,249	64.3	374,249	64.3	372,826	64.0	372,826	64.0	1,423	-	1,423	-
20 金属鉱	5,092	401.9	5,092	401.9	3,471	278.6	3,471	278.6	1,621	7,719.0	1,621	7,719.0
21 砂利・砂	114,740	124.9	114,740	124.9	670	59.1	670	59.1	114,070	125.7	114,070	125.7
22 石材	17,060	37.4	17,060	37.4	3,260	93.7	3,260	93.7	13,800	32.8	13,800	32.8
23 原油	-	-	-	-	-	-	-	-	-	-	-	-
24 リン鉱石	-	-	-	-	-	-	-	-	-	-	-	-
25 石灰石	94,240	111.7	94,240	111.7	-	-	-	-	94,240	111.7	94,240	111.7
26 原塩	4,798	294.0	4,798	294.0	198	150.0	198	150.0	4,600	306.7	4,600	306.7
27 非金属鉱物	71,546	82.6	71,546	82.6	50,788	78.7	50,788	78.7	20,758	94.1	20,758	94.1
4 金属機械工業品 小 計	5,106,170	104.6	5,106,170	104.6	389,460	99.7	389,460	99.7	4,716,710	105.1	4,716,710	105.1
28 鉄鋼	44,754	145.1	44,754	145.1	30,242	138.5	30,242	138.5	14,512	160.9	14,512	160.9
29 鋼材	487,829	117.5	487,829	117.5	101,223	126.1	101,223	126.1	386,606	115.4	386,606	115.4
30 非鉄金属	39,461	82.2	39,461	82.2	36,103	86.7	36,103	86.7	3,358	53.0	3,358	53.0
31 金属製品	107,021	80.7	107,021	80.7	92,800	74.6	92,800	74.6	14,221	172.7	14,221	172.7
32 鉄道車両	-	-	-	-	-	-	-	-	-	-	-	-
33 完成自動車	4,240,414	104.3	4,240,414	104.3	23,828	185.6	23,828	185.6	4,216,586	104.1	4,216,586	104.1
34 その他輸送用車両	784	61.4	784	61.4	594	48.1	594	48.1	190	475.0	190	475.0
35 二輪自動車	56	73.7	56	73.7	56	77.8	56	77.8	-	-	-	-
36 自動車部品	61,553	109.9	61,553	109.9	57,975	113.3	57,975	113.3	3,578	74.2	3,578	74.2
37 その他輸送機械	70,871	101.2	70,871	101.2	1,630	46.6	1,630	46.6	69,241	104.1	69,241	104.1
38 産業機械	29,543	74.4	29,543	74.4	23,823	68.8	23,823	68.8	5,720	113.5	5,720	113.5
39 電気機械	19,166	112.5	19,166	112.5	17,150	115.6	17,150	115.6	2,016	91.1	2,016	91.1

40	測量・光学・医療用機械	4,316	92.9	4,316	92.9	3,634	91.2	3,634	91.2	682	103.2	682	103.2
41	事務用機器	172	614.3	172	614.3	172	614.3	172	614.3	-	-	-	-
42	その他機械	230	98.3	230	98.3	230	108.0	230	108.0	-	-	-	-
5	化学工業品	837,376	95.7	837,376	95.7	377,943	85.9	377,943	85.9	459,433	105.7	459,433	105.7
43	陶磁器	1,716	81.0	1,716	81.0	1,683	82.5	1,683	82.5	33	42.3	33	42.3
44	セメント	111,460	80.4	111,460	80.4	1,395	103.6	1,395	103.6	110,065	80.2	110,065	80.2
45	ガラス類	5,717	86.3	5,717	86.3	3,715	74.1	3,715	74.1	2,002	124.0	2,002	124.0
46	窯業品	17,135	97.7	17,135	97.7	12,413	87.5	12,413	87.5	4,722	140.5	4,722	140.5
47	重油	40,859	129.8	40,859	129.8	8,787	-	8,787	-	32,072	101.9	32,072	101.9
48	揮発油	43,948	88.0	43,948	88.0	-	-	-	-	43,948	104.3	43,948	104.3
49	その他の石油	55,942	90.2	55,942	90.2	5,627	91.1	5,627	91.1	50,315	90.1	50,315	90.1
50	LNG(液化天然ガス)	150,475	62.7	150,475	62.7	138,600	60.2	138,600	60.2	11,875	118.0	11,875	118.0
51	LPG(液化石油ガス)	7,989	95.8	7,989	95.8	-	-	-	-	7,989	95.8	7,989	95.8
52	その他石油製品	9,613	135.7	9,613	135.7	3,353	293.6	3,353	293.6	6,260	105.4	6,260	105.4
53	コークス	178,357	137.3	178,357	137.3	63,394	127.6	63,394	127.6	114,963	143.3	114,963	143.3
54	石炭製品	40,384	155.5	40,384	155.5	7,002	111.1	7,002	111.1	33,382	169.7	33,382	169.7
55	化学薬品	101,123	124.8	101,123	124.8	68,657	121.7	68,657	121.7	32,466	132.0	32,466	132.0
56	化学肥料	17,810	61.1	17,810	61.1	12,325	64.2	12,325	64.2	5,485	55.0	5,485	55.0
57	染料・塗料・合成樹脂・その他化学工業品	54,848	122.6	54,848	122.6	50,992	125.5	50,992	125.5	3,856	93.6	3,856	93.6
6	軽工業品	42,107	78.0	42,107	78.0	14,118	48.8	14,118	48.8	27,989	111.8	27,989	111.8
58	紙・パルプ	7,236	85.4	7,236	85.4	1,501	61.3	1,501	61.3	5,735	95.2	5,735	95.2
59	糸及び紡績半製品	2,095	100.9	2,095	100.9	2,065	103.0	2,065	103.0	30	41.7	30	41.7
60	その他繊維工業品	1,723	72.3	1,723	72.3	1,700	71.3	1,700	71.3	23	-	23	-
61	砂糖	3,906	134.6	3,906	134.6	186	46.4	186	46.4	3,720	148.8	3,720	148.8
62	製造食品	9,040	38.5	9,040	38.5	6,063	28.7	6,063	28.7	2,977	127.0	2,977	127.0
63	飲料	7,397	180.1	7,397	180.1	2,381	564.2	2,381	564.2	5,016	136.1	5,016	136.1
64	水	10,469	100.0	10,469	100.0	-	-	-	-	10,469	100.6	10,469	100.6
65	たばこ	-	-	-	-	-	-	-	-	-	-	-	-
66	その他食料工業品	241	223.1	241	223.1	222	205.6	222	205.6	19	-	19	-
7	雑工業品	87,587	92.6	87,587	92.6	77,365	88.5	77,365	88.5	10,222	141.9	10,222	141.9
67	がん具	47	44.3	47	44.3	47	71.2	47	71.2	-	-	-	-
68	衣服・身廻品・はきもの	9,470	86.2	9,470	86.2	8,547	83.5	8,547	83.5	923	122.6	923	122.6
69	文房具・運動娯楽用品・楽器	1,597	132.3	1,597	132.3	1,386	130.5	1,386	130.5	211	145.5	211	145.5
70	家具装備品	18,598	87.5	18,598	87.5	15,864	83.5	15,864	83.5	2,734	120.9	2,734	120.9
71	その他日用品	5,094	116.0	5,094	116.0	4,689	125.8	4,689	125.8	405	60.8	405	60.8
72	ゴム製品	43,433	90.2	43,433	90.2	42,662	89.8	42,662	89.8	771	118.3	771	118.3
73	木製品	7,911	117.0	7,911	117.0	2,813	64.8	2,813	64.8	5,098	210.2	5,098	210.2
74	その他製造工業品	1,437	81.1	1,437	81.1	1,357	89.9	1,357	89.9	80	30.5	80	30.5
8	特殊品	247,059	90.5	247,059	90.5	92,276	103.3	92,276	103.3	154,783	84.3	154,783	84.3
75	金属くず	88,180	140.4	88,180	140.4	49,874	128.1	49,874	128.1	38,306	160.4	38,306	160.4
76	再利用資材	77,067	75.2	77,067	75.2	12,956	68.3	12,956	68.3	64,111	76.7	64,111	76.7
77	動植物性製造飼肥料	17,979	88.0	17,979	88.0	11,169	93.8	11,169	93.8	6,810	80.0	6,810	80.0
78	廃棄物	16,247	45.6	16,247	45.6	1,922	67.2	1,922	67.2	14,325	43.7	14,325	43.7
79	廃土砂	4,600	58.8	4,600	58.8	-	-	-	-	4,600	58.8	4,600	58.8
80	輸送用容器	17,750	94.3	17,750	94.3	15,154	95.7	15,154	95.7	2,596	87.0	2,596	87.0
81	取合せ品	25,236	101.4	25,236	101.4	1,201	151.6	1,201	151.6	24,035	99.7	24,035	99.7
9	分類不能のもの	-	-	-	-	-	-	-	-	-	-	-	-
82	分類不能のもの	-	-	-	-	-	-	-	-	-	-	-	-

(単位:トン)

	輸 出		輸 入		移 出		移 入	
	当 月	累 計	当 月	累 計	当 月	累 計	当 月	累 計
合 計	396,056	396,056	1,495,642	1,495,642	2,790,466	2,790,466	2,923,900	2,923,900
1 農水産品 小 計	1,402	1,402	13,628	13,628	283	283	23,149	23,149
1 麦	-	-	-	-	-	-	-	-
2 米	-	-	-	-	55	55	42	42
3 とうもろこし	-	-	-	-	-	-	22,453	22,453
4 豆類	-	-	257	257	-	-	-	-
5 その他雑穀	-	-	-	-	-	-	-	-
6 野菜・果物	32	32	6,449	6,449	201	201	-	-
7 綿花	-	-	-	-	-	-	-	-
8 その他農産品	1,300	1,300	1,113	1,113	-	-	21	21
9 羊毛	-	-	-	-	-	-	-	-
10 その他畜産品	12	12	1,312	1,312	1	1	64	64
11 水産品	58	58	4,497	4,497	26	26	569	569
2 林産品 小 計	117	117	35,300	35,300	8,388	8,388	2,693	2,693
12 原木	-	-	352	352	184	184	185	185
13 製材	-	-	436	436	428	428	51	51
14 樹脂類	117	117	10,643	10,643	14	14	1,264	1,264
15 木材チップ	-	-	23,737	23,737	7,762	7,762	1,193	1,193
16 その他林産品	-	-	86	86	-	-	-	-
17 薪炭	-	-	46	46	-	-	-	-
3 鉱産品 小 計	6,215	6,215	883,874	883,874	146,800	146,800	163,916	163,916
18 石炭	-	-	458,876	458,876	57,294	57,294	2,910	2,910
19 鉄鉱石	-	-	372,826	372,826	-	-	1,423	1,423
20 金属鉱	-	-	3,471	3,471	-	-	1,621	1,621
21 砂利・砂	132	132	538	538	75,106	75,106	38,964	38,964
22 石材	-	-	3,260	3,260	10,600	10,600	3,200	3,200
23 原油	-	-	-	-	-	-	-	-
24 リン鉱石	-	-	-	-	-	-	-	-
25 石灰石	-	-	-	-	-	-	94,240	94,240
26 原塩	-	-	198	198	-	-	4,600	4,600
27 非金属鉱物	6,083	6,083	44,705	44,705	3,800	3,800	16,958	16,958
4 金属機械工業品 小 計	232,885	232,885	156,575	156,575	2,350,301	2,350,301	2,366,409	2,366,409
28 鉄鋼	3,443	3,443	26,799	26,799	1,621	1,621	12,891	12,891
29 鋼材	93,266	93,266	7,957	7,957	216,728	216,728	169,878	169,878
30 非鉄金属	14,621	14,621	21,482	21,482	1,247	1,247	2,111	2,111
31 金属製品	71,364	71,364	21,436	21,436	12,941	12,941	1,280	1,280
32 鉄道車両	-	-	-	-	-	-	-	-
33 完成自動車	23,706	23,706	122	122	2,073,541	2,073,541	2,143,045	2,143,045
34 その他輸送用車両	-	-	594	594	150	150	40	40
35 二輪自動車	56	56	-	-	-	-	-	-
36 自動車部品	7,479	7,479	50,496	50,496	1,333	1,333	2,245	2,245
37 その他輸送機械	290	290	1,340	1,340	35,720	35,720	33,521	33,521
38 産業機械	12,993	12,993	10,830	10,830	4,868	4,868	852	852
39 電気機械	2,560	2,560	14,590	14,590	1,714	1,714	302	302

4. コンテナ貨物

4.1 コンテナ貨物月別前年比較表(個数)外貿

(単位:TEU)

		合計	外 貿					
			計		輸出		輸入	
			実入	空	実入	空	実入	空
1月	8年	32,378	25,042	7,336	9,045	5,890	15,997	1,446
	7年	32,222	24,617	7,605	8,262	6,440	16,355	1,165
2月	8年							
	7年	34,467	26,285	8,182	11,143	6,697	15,142	1,485
3月	8年							
	7年	36,699	27,086	9,613	11,570	7,447	15,516	2,166
4月	8年							
	7年	38,921	28,241	10,680	11,991	8,611	16,250	2,069
5月	8年							
	7年	33,949	25,329	8,620	9,935	6,709	15,394	1,911
6月	8年							
	7年	35,821	26,338	9,483	11,025	7,329	15,313	2,154
7月	8年							
	7年	36,361	26,281	10,080	10,618	7,895	15,663	2,185
8月	8年							
	7年	33,910	25,500	8,410	9,999	6,789	15,501	1,621
9月	8年							
	7年	34,477	25,494	8,983	9,896	7,408	15,598	1,575
10月	8年							
	7年	35,685	26,281	9,404	10,719	7,239	15,562	2,165
11月	8年							
	7年	34,504	25,540	8,964	9,640	7,236	15,900	1,728
12月	8年							
	7年	36,711	27,046	9,665	11,516	8,082	15,530	1,583
合計	8年							
	7年	423,727	314,038	109,689	126,314	87,882	187,724	21,807

累計	8年	32,378	25,042	7,336	9,045	5,890	15,997	1,446
1月～	7年	32,222	24,617	7,605	8,262	6,440	16,355	1,165
1月	前年比%	100.5	101.7	96.5	109.5	91.5	97.8	124.1

4. コンテナ貨物

4.2 コンテナ貨物月別前年比較表(個数)内貿

(単位:TEU)

		合計	内 貿					
			計		移出		移入	
			実入	空	実入	空	実入	空
1月	8年	6,308	4,080	2,228	2,168	583	1,912	1,645
	7年	5,570	3,651	1,919	2,274	564	1,377	1,355
2月	8年							
	7年	6,243	4,058	2,185	2,595	474	1,463	1,711
3月	8年							
	7年	7,070	5,039	2,031	3,177	399	1,862	1,632
4月	8年							
	7年	10,129	6,401	3,728	3,976	1,165	2,425	2,563
5月	8年							
	7年	8,024	4,952	3,072	2,869	1,110	2,083	1,962
6月	8年							
	7年	9,767	6,268	3,499	3,754	1,319	2,514	2,180
7月	8年							
	7年	8,944	5,274	3,670	3,078	1,483	2,196	2,187
8月	8年							
	7年	9,712	6,538	3,174	3,658	1,048	2,880	2,126
9月	8年							
	7年	9,867	6,412	3,455	3,680	1,341	2,732	2,114
10月	8年							
	7年	10,145	6,049	4,096	3,437	1,972	2,612	2,124
11月	8年							
	7年	8,224	5,237	2,987	2,946	1,023	2,291	1,964
12月	8年							
	7年	8,811	5,645	3,166	3,412	1,251	2,233	1,915
合計	8年							
	7年	102,506	65,524	36,982	38,856	13,149	26,668	23,833

累計	8年	6,308	4,080	2,228	2,168	583	1,912	1,645
1月～	7年	5,570	3,651	1,919	2,274	564	1,377	1,355
1月	前年比%	113.2	111.8	116.1	95.3	103.4	138.9	121.4

4.3 コンテナ貨物月別前年比較表(トン数)

(単位:トン)

		合計	外 貿			内 貿		
			計	輸出	輸入	計	移出	移入
1月	8年	564,783	519,131	191,196	327,935	45,652	30,093	15,559
	7年	566,922	518,568	173,903	344,665	48,354	32,686	15,668
2月	8年							
	7年	587,727	544,113	231,803	312,310	43,614	30,324	13,290
3月	8年							
	7年	621,528	566,709	246,134	320,575	54,819	38,175	16,644
4月	8年							
	7年	657,543	589,033	250,621	338,412	68,510	46,564	21,946
5月	8年							
	7年	584,886	530,112	208,726	321,386	54,774	36,393	18,381
6月	8年							
	7年	626,316	561,953	243,236	318,717	64,363	41,109	23,254
7月	8年							
	7年	614,895	552,215	221,848	330,367	62,680	39,798	22,882
8月	8年							
	7年	600,325	538,674	210,127	328,547	61,651	39,202	22,449
9月	8年							
	7年	597,317	533,946	212,094	321,852	63,371	39,958	23,413
10月	8年							
	7年	601,951	539,779	225,650	314,129	62,172	38,672	23,500
11月	8年							
	7年	585,711	527,882	206,932	320,950	57,829	36,853	20,976
12月	8年							
	7年	615,255	559,417	245,391	314,026	55,838	38,871	16,967
合計	8年							
	7年	7,260,376	6,562,401	2,676,465	3,885,936	697,975	458,605	239,370

累計	8年	564,783	519,131	191,196	327,935	45,652	30,093	15,559
1月～	7年	566,922	518,568	173,903	344,665	48,354	32,686	15,668
1月	前年比%	99.6	100.1	109.9	95.1	94.4	92.1	99.3