

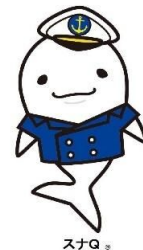


# 北九州港港湾統計月報

令和7年—2025年—12月

北九州市港湾空港局物流振興課

令和8年4月17日発行



北九州港マスコットキャラクター  
「スナQ」

## 例 言

1. この統計月報は、統計法に基づく港湾調査規則（昭和26年運輸省令第13号）によって、北九州港と内外諸港との間に出入りした船舶・貨物を調査したものを集計した。
2. 入港船舶は、荷役の有無にかかわらず、総トン数5トン以上のものを調査対象とした。
3. 海上出入貨物は船舶及び「はしけ」により出入りしたものをすべて調査対象とした。
4. 貨物のトン数は、原則としてフレート・トンを採用した。したがって容積は1.133立方メートル、重量は1,000キログラムをもって1トンとし、容積または重量のいずれか大なる方をもって計算することを原則とした。ただし、商習慣に従っている貨物は、その習慣に従った。

(注) 本統計月報は速報値のため、後日数値に変更を生ずる場合がある。

問い合わせ先  
北九州市港湾空港局港営部物流振興課  
TEL 093(321)5941  
E-mail:portinfo@kitaqport.or.jp

## 目 次

1.	概要	
1. 1	令和7年12月概況	1.
1. 2	入港船舶	1.
1. 3	海上出入貨物	2.
1. 4	コンテナ貨物	2.
2.	入港船舶	
2. 1	入港船舶月別前年比較表	3.
2. 2	入港船舶用途別表	4.
3.	海上出入貨物	
3. 1	海上出入貨物月別前年比較表（トン数）	5.
3. 2	海上出入貨物外貿相手国（1月以降累計上位10カ国）	6.
3. 3	海上出入貨物品種別表	7.
4.	コンテナ貨物	
4. 1	コンテナ貨物月別前年比較表（個数）外貿	11.
4. 2	コンテナ貨物月別前年比較表（個数）内貿	12.
4. 3	コンテナ貨物月別前年比較表（トン数）	13.

# 1. 概要

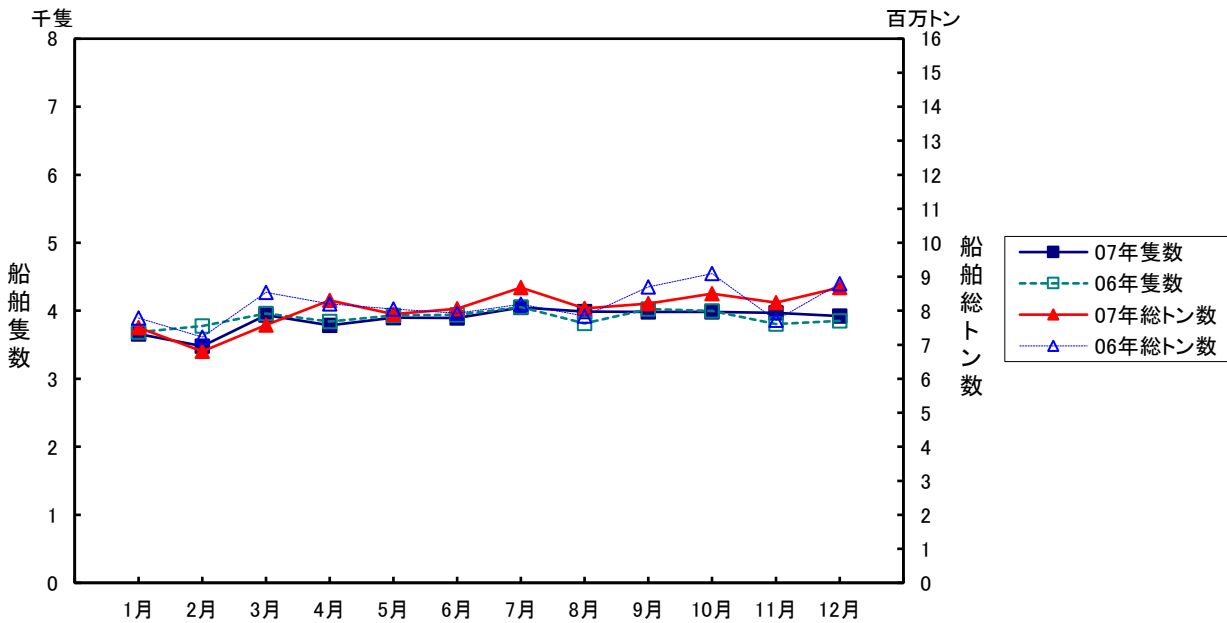
## 1.1 令和7年12月概況

当月の入港船舶は、3,922隻で前年同月に比べ71隻(1.8%)増、船舶総トン数は、868万トンで前年同月に比べ12万トン(1.3%)減となった。

海上出入貨物は、881万トンで前年同月に比べ10万トン(1.1%)増、このうち外貿易貨物は、225万トンで前年同月に比べ7万トン(3.4%)増、内貿貨物は、657万トンで前年同月に比べ3万トン(0.4%)増となった。

一方、コンテナは実空合計個数(20フィート換算:以下TEUという)45,522個で、前年同月に比べ205個(0.5%)増、トン数は、615千トンで前年同月に比べ31千トン(4.8%)減となった。

## 1.2 入港船舶

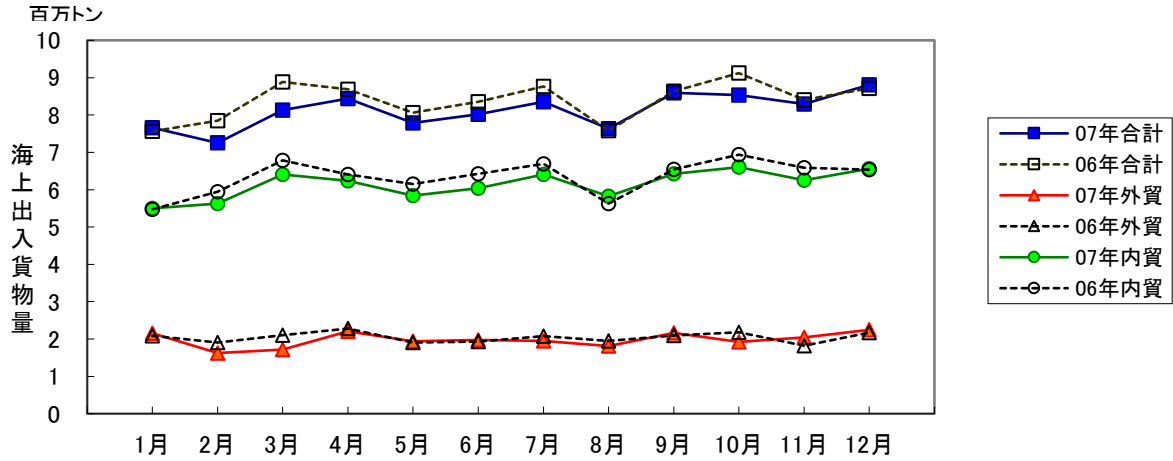


(単位:隻・総トン)

	12月		1月以降累計	
	隻数	総トン数	隻数	総トン数
合計	3,922 (101.8)	8,681,813 (98.7)	46,552 (99.7)	96,552,445 (98.4)
外航船	284 (102.9)	4,262,876 (99.1)	3,146 (99.2)	45,340,616 (100.4)
内航船	3,638 (101.8)	4,418,937 (98.3)	43,406 (99.8)	51,211,829 (96.7)

( )内前年同期比

### 1.3 海上出入貨物



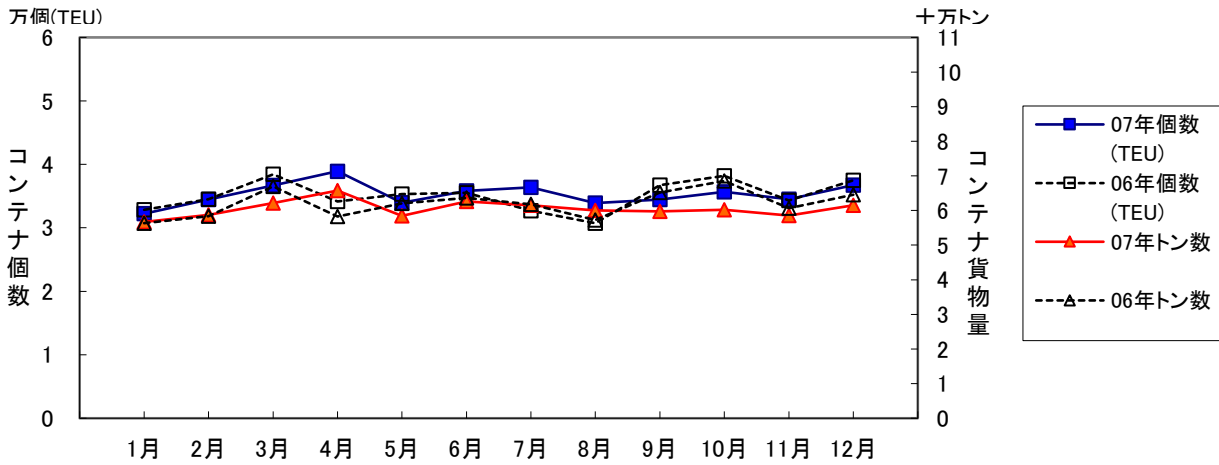
(単位:トン)

	12月			1月以降累計		
	計	輸移出	輸移入	計	輸移出	輸移入
合計	8,811,328 (101.1)	3,692,917 (101.9)	5,118,411 (100.6)	97,508,482 (96.9)	40,909,014 (97.4)	56,599,468 (96.6)
外航貨物	2,246,256 (103.4)	553,088 (107.9)	1,693,168 (102.0)	23,770,211 (97.0)	5,624,537 (103.7)	18,145,674 (95.1)
内航貨物	6,565,072 (100.4)	3,139,829 (100.9)	3,425,243 (100.0)	73,738,271 (96.9)	35,284,477 (96.4)	38,453,794 (97.3)

( )内前年同期比

### 1.4 コンテナ貨物

コンテナ貨物は海上出入貨物の内数である。個数は実空20フィート換算(TEU)による。



(単位:TEU・トン)

		12月			1月以降累計		
		計	輸移出	輸移入	計	輸移出	輸移入
合計	TEU	45,522 (100.5)	24,261 (106.5)	21,261 (94.3)	526,233 (100.7)	266,201 (101.7)	260,032 (99.7)
	トン	615,255 (95.2)	284,262 (101.7)	330,993 (90.3)	7,260,376 (97.6)	3,135,070 (96.5)	4,125,306 (98.5)
外貨	TEU	36,711 (98.0)	19,598 (102.4)	17,113 (93.3)	423,727 (100.7)	214,196 (102.1)	209,531 (99.2)
	トン	559,417 (95.2)	245,391 (103.0)	314,026 (89.9)	6,562,401 (98.6)	2,676,465 (98.8)	3,885,936 (98.4)
内貨	TEU	8,811 (112.3)	4,663 (127.8)	4,148 (98.8)	102,506 (100.7)	52,005 (99.8)	50,501 (101.7)
	トン	55,838 (95.4)	38,871 (94.1)	16,967 (98.5)	697,975 (89.7)	458,605 (85.2)	239,370 (99.7)

( )内前年同期比

## 2. 入港船舶

### 2.1 入港船舶月別前年比較表

(単位:隻・トン)

		合 計		外 航 船		内 航 船	
		隻数	総トン数	隻数	総トン数	隻数	総トン数
1月	7年	3,661	7,503,472	239	3,468,463	3,422	4,035,009
	6年	3,686	7,792,499	250	3,518,773	3,436	4,273,726
2月	7年	3,480	6,807,225	235	3,147,234	3,245	3,659,991
	6年	3,776	7,225,756	236	3,160,229	3,540	4,065,527
3月	7年	3,935	7,582,996	257	3,354,905	3,678	4,228,091
	6年	3,959	8,545,006	272	3,816,087	3,687	4,728,919
4月	7年	3,784	8,309,106	270	4,059,531	3,514	4,249,575
	6年	3,842	8,200,866	265	3,814,667	3,577	4,386,199
5月	7年	3,900	7,903,784	258	3,624,405	3,642	4,279,379
	6年	3,932	8,052,698	264	3,767,777	3,668	4,284,921
6月	7年	3,895	8,064,849	261	3,629,530	3,634	4,435,319
	6年	3,943	7,931,896	270	3,405,171	3,673	4,526,725
7月	7年	4,049	8,679,566	270	4,361,262	3,779	4,318,304
	6年	4,054	8,193,840	269	3,641,757	3,785	4,552,083
8月	7年	3,989	8,068,302	266	3,722,962	3,723	4,345,340
	6年	3,815	7,845,403	263	3,781,211	3,552	4,064,192
9月	7年	3,984	8,213,017	260	3,779,825	3,724	4,433,192
	6年	4,025	8,699,822	271	4,170,667	3,754	4,529,155
10月	7年	3,984	8,501,999	278	3,934,542	3,706	4,567,457
	6年	3,996	9,092,810	273	4,488,614	3,723	4,604,196
11月	7年	3,969	8,236,316	268	3,995,081	3,701	4,241,235
	6年	3,803	7,720,114	263	3,296,957	3,540	4,423,157
12月	7年	3,922	8,681,813	284	4,262,876	3,638	4,418,937
	6年	3,851	8,798,544	276	4,301,407	3,575	4,497,137
合計	7年	46,552	96,552,445	3,146	45,340,616	43,406	51,211,829
	6年	46,682	98,099,254	3,172	45,163,317	43,510	52,935,937

累計	7年	46,552	96,552,445	3,146	45,340,616	43,406	51,211,829
1月～	6年	46,682	98,099,254	3,172	45,163,317	43,510	52,935,937
当月	前年比%	99.7	98.4	99.2	100.4	99.8	96.7

## 2. 2 入港船舶用途別表

(単位：隻・トン)

	合 計				外 航 船				内 航 船			
	隻 数		総トン数		隻 数		総トン数		隻 数		総トン数	
	当月	累計	当月	累計	当月	累計	当月	累計	当月	累計	当月	累計
<b>合 計</b>	3,922	46,552	8,681,813	96,552,445	284	3,146	4,262,876	45,340,616	3,638	43,406	4,418,937	51,211,829
(対前年同月・同期比%)	102	100	99	98	103	99	99	100	102	100	98	97
<b>商 船</b>	3,415	40,559	5,801,054	63,592,664	283	3,130	4,259,970	45,269,630	3,132	37,429	1,541,084	18,323,034
客 船	1,595	19,689	180,538	944,602	3	14	143,526	352,489	1,592	19,675	37,012	592,113
貨 客 船	-	11	-	15,605	-	-	-	-	-	11	-	15,605
一 般 貨 物 船	1,114	12,875	2,049,923	24,167,723	106	1,207	1,579,127	18,561,476	1,008	11,668	470,796	5,606,247
油 送 船	97	1,263	258,630	1,143,926	2	12	166,179	195,474	95	1,251	92,451	948,452
L P G 船	21	173	16,301	139,555	1	3	1,833	10,833	20	170	14,468	128,722
L N G 船	13	138	566,226	4,461,698	4	35	530,780	4,076,314	9	103	35,446	385,384
プロダクトオイルタンカー	17	162	9,969	210,623	-	2	-	98,779	17	160	9,969	111,844
内航ケミカル船	135	1,482	65,730	686,324	1	12	749	8,988	134	1,470	64,981	677,336
外航ケミカル船	4	60	11,222	203,903	4	58	11,222	203,305	-	2	-	598
その他タンカー・タンク船	7	55	5,438	38,122	1	3	1,250	5,076	6	52	4,188	33,046
穀 物 船	-	-	-	-	-	-	-	-	-	-	-	-
材 木 船	-	-	-	-	-	-	-	-	-	-	-	-
チ ッ プ 船	-	-	-	-	-	-	-	-	-	-	-	-
鋼 材 船	10	160	7,490	111,590	-	-	-	-	10	160	7,490	111,590
砂利・砂・石材船	56	568	41,838	519,388	-	-	-	-	56	568	41,838	519,388
セ メ ン ト 船	98	1,063	139,398	1,508,041	-	3	-	15,209	98	1,060	139,398	1,492,832
石 炭 船	-	2	-	9,228	-	-	-	-	-	2	-	9,228
鉱 石 船	-	14	-	1,668,578	-	13	-	1,548,790	-	1	-	119,788
自動車専用船	27	352	376,908	4,930,689	3	57	70,270	1,139,653	24	295	306,638	3,791,036
その他専用船	16	194	85,472	1,003,297	-	3	-	19,965	16	191	85,472	983,332
フルコンテナ船	166	1,932	1,666,267	18,851,201	147	1,619	1,608,262	17,969,802	19	313	58,005	881,399
セミコンテナ船	6	76	12,614	154,178	2	23	9,618	115,731	4	53	2,996	38,447
R O R O 船	33	290	307,090	2,824,393	9	66	137,154	947,746	24	224	169,936	1,876,647
<b>自動車航送船</b>	176	2,031	2,663,245	29,699,193	-	-	-	-	176	2,031	2,663,245	29,699,193
<b>漁 船</b>	17	206	85	1,512	-	-	-	-	17	206	85	1,512
<b>そ の 他</b>	314	3,756	217,429	3,259,076	1	16	2,906	70,986	313	3,740	214,523	3,188,090
作業船(自航船)	18	338	28,650	519,381	-	2	-	1,966	18	336	28,650	517,415
パ ト ロ ー ル 船	93	870	8,486	78,153	-	-	-	-	93	870	8,486	78,153
曳 船 ・ 押 船	47	679	10,402	139,636	-	3	-	963	47	676	10,402	138,673
訓 練 船	-	9	-	30,387	-	-	-	-	-	9	-	30,387
軍 艦	1	3	980	6,440	-	-	-	-	1	3	980	6,440
その他の船舶(自航船)	155	1,857	168,911	2,485,079	1	11	2,906	68,057	154	1,846	166,005	2,417,022

### 3. 海上出入貨物

#### 3.1 海上出入貨物月別前年比較表(トン数)

(単位:トン)

		合計	外貿計	輸出	輸入	内貿計	移出	移入
1月	7年	7,658,079	2,156,498	385,466	1,771,032	5,501,581	2,667,954	2,833,627
	6年	7,562,088	2,087,616	407,733	1,679,883	5,474,472	2,673,475	2,800,997
2月	7年	7,252,619	1,624,535	452,285	1,172,250	5,628,084	2,601,297	3,026,787
	6年	7,851,365	1,906,926	470,810	1,436,116	5,944,439	2,857,696	3,086,743
3月	7年	8,133,380	1,721,741	516,532	1,205,209	6,411,639	3,067,903	3,343,736
	6年	8,889,432	2,100,532	453,164	1,647,368	6,788,900	3,257,201	3,531,699
4月	7年	8,436,720	2,204,156	602,910	1,601,246	6,232,564	2,973,698	3,258,866
	6年	8,689,112	2,280,327	415,938	1,864,389	6,408,785	3,072,600	3,336,185
5月	7年	7,786,963	1,941,244	439,204	1,502,040	5,845,719	2,804,674	3,041,045
	6年	8,060,046	1,906,388	455,426	1,450,962	6,153,658	2,979,889	3,173,769
6月	7年	8,020,909	1,978,837	473,840	1,504,997	6,042,072	2,904,653	3,137,419
	6年	8,352,726	1,929,211	460,089	1,469,122	6,423,515	3,111,616	3,311,899
7月	7年	8,354,331	1,949,841	453,458	1,496,383	6,404,490	3,030,502	3,373,988
	6年	8,768,862	2,080,108	434,716	1,645,392	6,688,754	3,197,150	3,491,604
8月	7年	7,637,996	1,813,542	435,108	1,378,434	5,824,454	2,763,217	3,061,237
	6年	7,580,340	1,951,132	382,707	1,568,425	5,629,208	2,639,589	2,989,619
9月	7年	8,592,454	2,163,725	433,348	1,730,377	6,428,729	3,129,232	3,299,497
	6年	8,637,121	2,091,924	464,952	1,626,972	6,545,197	3,171,493	3,373,704
10月	7年	8,530,850	1,927,008	459,829	1,467,179	6,603,842	3,176,549	3,427,293
	6年	9,122,253	2,184,313	482,281	1,702,032	6,937,940	3,319,933	3,618,007
11月	7年	8,292,853	2,042,828	419,469	1,623,359	6,250,025	3,024,969	3,225,056
	6年	8,408,966	1,821,178	481,527	1,339,651	6,587,788	3,206,903	3,380,885
12月	7年	8,811,328	2,246,256	553,088	1,693,168	6,565,072	3,139,829	3,425,243
	6年	8,711,783	2,172,203	512,478	1,659,725	6,539,580	3,112,900	3,426,680
合計	7年	97,508,482	23,770,211	5,624,537	18,145,674	73,738,271	35,284,477	38,453,794
	6年	100,634,094	24,511,858	5,421,821	19,090,037	76,122,236	36,600,445	39,521,791

累計	7年	97,508,482	23,770,211	5,624,537	18,145,674	73,738,271	35,284,477	38,453,794
1月～	6年	100,634,094	24,511,858	5,421,821	19,090,037	76,122,236	36,600,445	39,521,791
当月	前年比%	96.9	97.0	103.7	95.1	96.9	96.4	97.3

### 3.2 海上出入貨物外貿相手国(1月以降累計上位10カ国)

合計

(単位:トン)

順位	仕向仕出国・地域	12月		前年同月比 %	1月以降累計		前年累計比 %
		7年	6年		7年	6年	
1(1)	オーストラリア	636,208	624,759	101.8	7,799,940	8,616,092	90.5
2(2)	中国	467,738	417,742	112.0	5,666,973	5,074,669	111.7
3(3)	韓国	260,210	254,515	102.2	2,886,174	3,097,933	93.2
4(4)	台湾	92,528	129,797	71.3	1,173,904	1,362,560	86.2
5(6)	インドネシア	115,272	138,998	82.9	1,129,766	811,259	139.3
6(10)	ベトナム	88,122	53,786	163.8	701,932	520,633	134.8
7(7)	タイ	48,654	40,169	121.1	573,207	625,122	91.7
8(5)	アメリカ	8,534	122,827	6.9	568,342	844,634	67.3
9(11)	ロシア	86,697	74,385	116.6	541,047	353,239	153.2
10(9)	マレーシア	4,841	72,569	6.7	480,032	536,194	89.5
	その他	437,452	242,656	180.3	2,248,894	2,669,523	84.2
	合計	2,246,256	2,172,203	103.4	23,770,211	24,511,858	97.0

( )内は前年同月累計順位

輸出

(単位:トン)

順位	仕向仕出国・地域	12月		前年同月比 %	1月以降累計		前年累計比 %
		7年	6年		7年	6年	
1(1)	韓国	146,492	144,644	101.3	1,575,951	1,637,521	96.2
2(2)	中国	156,397	125,905	124.2	1,296,467	1,114,597	116.3
3(3)	台湾	53,752	68,219	78.8	657,395	789,130	83.3
4(6)	ベトナム	36,972	14,577	253.6	388,043	224,439	172.9
5(4)	メキシコ	22,556	25,606	88.1	270,135	271,937	99.3
6(5)	タイ	18,841	12,189	154.6	239,199	230,858	103.6
7(11)	インドネシア	23,272	7,588	306.7	183,108	123,233	148.6
8(10)	ロシア	12,870	8,170	157.5	162,435	140,300	115.8
9(12)	インド	19,063	10,505	181.5	136,185	80,390	169.4
10(8)	中国(ホンコン)	12,721	8,268	153.9	114,795	156,474	73.4
	その他	50,152	86,807	57.8	600,824	652,942	92.0
	合計	553,088	512,478	107.9	5,624,537	5,421,821	103.7

( )内は前年同月累計順位

輸入

(単位:トン)

順位	仕向仕出国・地域	12月		前年同月比 %	1月以降累計		前年累計比 %
		7年	6年		7年	6年	
1(1)	オーストラリア	631,014	618,304	102.1	7,725,331	8,542,962	90.4
2(2)	中国	311,341	291,837	106.7	4,370,506	3,960,072	110.4
3(3)	韓国	113,718	109,871	103.5	1,310,223	1,460,412	89.7
4(4)	インドネシア	92,000	131,410	70.0	946,658	688,026	137.6
5(7)	台湾	38,776	61,578	63.0	516,509	573,430	90.1
6(5)	アメリカ	4,311	95,751	4.5	489,427	670,412	73.0
7(8)	マレーシア	4,841	72,569	6.7	450,095	531,637	84.7
8(12)	ロシア	73,827	66,215	111.5	378,612	212,939	177.8
9(9)	タイ	29,813	27,980	106.6	334,008	394,264	84.7
10(10)	ベトナム	51,150	39,209	130.5	313,889	296,194	106.0
	その他	342,377	145,001	236.1	1,310,416	1,759,689	74.5
	合計	1,693,168	1,659,725	102.0	18,145,674	19,090,037	95.1

( )内は前年同月累計順位

3. 3 海上出入貨物品種別表

(単位:トン・%)

	合 計				外 貿 計				内 貿 計			
	当 月	前年比	累 計	前年比	当 月	前年比	累 計	前年比	当 月	前年比	累 計	前年比
<b>合 計</b>	8,811,328	101.1	97,508,482	96.9	2,246,256	103.4	23,770,211	97.0	6,565,072	100.4	73,738,271	96.9
<b>1 農水産品</b> <b>小 計</b>	50,566	108.6	501,450	101.6	19,146	124.3	212,477	111.3	31,420	100.9	288,973	95.4
1 麦	1,500	-	7,853	185.0	-	-	1,153	92.6	1,500	-	6,700	223.3
2 米	4,425	1,899.1	9,535	84.5	4,311	-	7,918	85.4	114	48.9	1,617	80.0
3 とうもろこし	28,283	98.5	271,397	95.5	-	-	9,191	79.9	28,283	98.5	262,206	96.1
4 豆類	1,068	37.8	13,042	111.6	777	35.0	12,006	110.7	291	47.9	1,036	123.5
5 その他雑穀	700	100.0	8,171	90.8	-	-	1,386	69.3	700	100.0	6,785	96.9
6 野菜・果物	6,718	132.5	80,480	117.6	6,500	134.2	77,786	119.1	218	94.8	2,694	86.2
7 綿花	-	-	-	-	-	-	-	-	-	-	-	-
8 その他農産品	2,511	89.2	32,933	128.2	2,499	93.7	31,316	126.9	12	8.2	1,617	161.1
9 羊毛	-	-	-	-	-	-	-	-	-	-	-	-
10 その他畜産品	758	115.0	10,472	101.0	669	148.0	9,693	108.0	89	43.0	779	55.9
11 水産品	4,603	83.1	67,567	98.5	4,390	84.0	62,028	108.9	213	68.1	5,539	47.5
<b>2 林産品</b> <b>小 計</b>	73,209	110.1	674,409	100.8	61,410	112.8	495,391	102.2	11,799	97.8	179,018	97.2
12 原木	490	100.6	5,947	108.9	490	100.6	3,770	105.9	-	-	2,177	114.4
13 製材	2,154	111.2	24,279	69.6	1,514	277.3	9,049	95.1	640	46.0	15,230	60.1
14 樹脂類	12,495	60.3	189,898	89.9	11,866	63.8	168,770	89.4	629	29.4	21,128	94.3
15 木材チップ	57,933	133.9	448,427	109.3	47,403	136.5	307,944	111.0	10,530	123.3	140,483	105.7
16 その他林産品	137	193.0	1,042	121.0	137	193.0	1,042	124.8	-	-	-	-
17 薪炭	-	-	4,816	76.8	-	-	4,816	103.1	-	-	-	-
<b>3 鉱産品</b> <b>小 計</b>	1,470,723	112.7	16,202,693	101.2	1,126,855	111.3	11,822,765	98.3	343,868	117.5	4,379,928	110.0
18 石炭	568,478	88.0	6,104,511	90.8	522,052	90.5	5,263,365	88.3	46,426	67.1	841,146	110.9
19 鉄鉱石	292,211	79.4	5,686,860	105.8	292,211	79.4	5,552,505	103.7	-	-	134,355	816.4
20 金属鉱	1,329	65.4	12,536	43.3	329	16.4	10,437	45.5	1,000	5,000.0	2,099	34.6
21 砂利・砂	146,218	155.6	1,709,856	107.2	472	124.5	16,567	298.5	145,746	155.7	1,693,289	106.6
22 石材	22,694	281.0	326,353	152.2	2,644	90.4	36,813	98.5	20,050	389.2	289,540	163.5
23 原油	245,811	-	328,642	-	245,811	-	328,642	-	-	-	-	-
24 りん鉱石	-	-	-	-	-	-	-	-	-	-	-	-
25 石灰石	103,090	115.2	1,091,287	101.4	-	-	6	25.0	103,090	115.2	1,091,281	101.4
26 原塩	3,000	38.9	50,347	114.2	-	-	6,290	163.2	3,000	40.0	44,057	109.6
27 非金属鉱物	87,892	97.4	892,301	93.1	63,336	101.3	608,140	94.8	24,556	88.7	284,161	89.5
<b>4 金属機械工業品</b> <b>小 計</b>	5,911,330	100.4	64,998,470	95.5	503,562	102.7	4,740,668	98.4	5,407,768	100.2	60,257,802	95.2
28 鉄鋼	46,342	77.4	483,778	85.6	20,745	58.5	239,908	66.9	25,597	104.7	243,870	118.3
29 鋼材	556,510	109.7	5,613,738	99.8	145,267	118.8	1,252,113	101.8	411,243	106.7	4,361,625	99.2
30 非鉄金属	44,630	79.2	515,402	78.6	38,512	88.3	438,323	80.9	6,118	48.1	77,079	67.4
31 金属製品	102,384	68.9	1,331,574	108.2	97,020	67.9	1,222,425	108.0	5,364	94.9	109,149	110.3
32 鉄道車両	14	50.0	260	13.0	14	50.0	260	13.0	-	-	-	-
33 完成自動車	4,964,266	101.6	54,763,048	95.2	96,905	396.6	358,370	163.8	4,867,361	100.1	54,404,678	95.0
34 その他輸送用車両	488	56.0	10,495	54.6	488	79.7	9,905	56.6	-	-	590	34.4
35 二輪自動車	164	63.6	1,659	71.5	163	63.4	1,631	71.7	1	100.0	28	62.2
36 自動車部品	59,685	87.6	674,800	99.5	56,939	89.8	630,340	102.2	2,746	58.1	44,460	72.3
37 その他輸送機械	83,381	90.1	939,815	91.7	1,011	136.8	16,903	93.1	82,370	89.7	922,912	91.7
38 産業機械	30,739	73.0	386,955	77.2	26,069	70.4	324,448	74.8	4,670	91.2	62,507	92.5
39 電気機械	17,294	102.8	204,895	101.1	15,551	100.9	180,563	101.0	1,743	123.4	24,332	101.9

40	測量・光学・医療用機械	5,035	115.3	67,840	98.6	4,505	114.7	61,514	97.2	530	120.2	6,326	115.5
41	事務用機器	299	343.7	1,353	191.1	299	343.7	1,333	188.5	-	-	20	2,000.0
42	その他機械	99	43.4	2,858	65.0	74	34.6	2,632	76.7	25	178.6	226	23.4
<b>5</b>	<b>化学工業品</b>	<b>851,469</b>	<b>87.7</b>	<b>9,732,701</b>	<b>96.7</b>	<b>300,558</b>	<b>79.6</b>	<b>3,853,142</b>	<b>88.8</b>	<b>550,911</b>	<b>92.9</b>	<b>5,879,559</b>	<b>102.7</b>
43	陶磁器	2,018	117.9	24,778	107.9	1,848	132.2	23,763	109.7	170	54.1	1,015	78.0
44	セメント	136,973	97.3	1,459,113	91.5	794	80.7	10,744	77.7	136,179	97.4	1,448,369	91.6
45	ガラス類	5,028	84.5	64,985	94.6	3,971	88.9	49,925	95.2	1,057	71.2	15,060	92.6
46	窯業品	19,394	107.2	189,911	83.7	13,956	107.3	134,747	83.4	5,438	107.0	55,164	84.5
47	重油	53,814	140.6	464,116	106.7	5,500	183.3	31,351	89.3	48,314	137.0	432,765	108.2
48	揮発油	46,349	87.3	610,925	107.7	2,960	72.2	64,260	131.2	43,389	88.5	546,665	105.5
49	その他の石油	53,356	97.4	587,057	88.4	643	110.5	46,908	76.1	52,713	97.3	540,149	89.7
50	LNG(液化天然ガス)	153,596	78.0	1,381,419	71.8	143,716	78.2	1,266,969	68.9	9,880	75.8	114,450	132.8
51	LPG(液化石油ガス)	8,142	102.4	83,576	106.5	-	-	-	-	8,142	102.4	83,576	106.5
52	その他石油製品	13,926	40.1	283,778	90.9	7,484	31.4	213,881	90.2	6,442	59.4	69,897	93.0
53	コークス	151,406	77.1	2,051,091	122.8	860	14.6	457,266	215.6	150,546	79.0	1,593,825	109.3
54	石炭製品	44,241	132.3	495,027	122.1	1,747	1,204.8	62,743	80.5	42,494	127.6	432,284	132.0
55	化学薬品	95,493	98.0	1,102,212	100.2	59,364	93.2	716,129	93.0	36,129	107.2	386,083	116.7
56	化学肥料	12,102	33.0	297,649	96.6	7,513	32.2	197,697	97.5	4,589	34.5	99,952	94.9
57	染料・塗料・合成樹脂・その他化学工業品	55,631	101.5	637,064	93.3	50,202	101.5	576,759	95.3	5,429	102.0	60,305	77.6
<b>6</b>	<b>軽工業品</b>	<b>57,517</b>	<b>99.6</b>	<b>628,041</b>	<b>101.3</b>	<b>25,923</b>	<b>94.4</b>	<b>264,604</b>	<b>101.2</b>	<b>31,594</b>	<b>104.4</b>	<b>363,437</b>	<b>101.4</b>
58	紙・パルプ	11,349	133.2	137,100	92.8	3,082	167.7	45,151	79.7	8,267	123.7	91,949	101.0
59	糸及び紡績半製品	1,411	65.4	23,608	97.8	1,411	66.0	23,351	97.7	-	-	257	112.2
60	その他繊維工業品	2,758	144.3	29,408	105.5	2,692	143.1	28,391	104.7	66	220.0	1,017	134.5
61	砂糖	10,198	92.7	67,247	89.9	10,158	93.0	57,199	87.7	40	50.0	10,048	104.6
62	製造食品	11,025	88.4	135,405	113.3	6,649	79.0	91,566	129.5	4,376	108.1	43,839	89.8
63	飲料	8,552	102.7	85,100	114.5	1,362	112.4	14,215	130.8	7,190	101.1	70,885	111.7
64	水	11,655	92.4	145,263	99.4	-	-	117	6.2	11,655	94.8	145,146	100.6
65	たばこ	-	-	-	-	-	-	-	-	-	-	-	-
66	その他食料工業品	569	76.8	4,910	90.7	569	76.8	4,614	91.0	-	-	296	85.5
<b>7</b>	<b>雑工業品</b>	<b>115,665</b>	<b>113.5</b>	<b>1,247,954</b>	<b>100.6</b>	<b>97,395</b>	<b>106.6</b>	<b>1,066,839</b>	<b>98.3</b>	<b>18,270</b>	<b>173.5</b>	<b>181,115</b>	<b>117.1</b>
67	がん具	203	60.1	1,192	65.2	83	39.9	1,032	62.6	120	92.3	160	88.9
68	衣服・身廻品・はきもの	10,444	90.8	123,923	108.6	9,050	84.7	108,776	104.7	1,394	171.5	15,147	149.7
69	文房具・運動娯楽用品・楽器	1,335	142.2	16,555	88.4	1,294	150.3	14,588	86.3	41	52.6	1,967	108.1
70	家具装備品	19,815	94.0	210,618	92.3	15,990	89.6	177,860	90.2	3,825	117.7	32,758	105.1
71	その他日用品	5,721	97.6	71,413	95.0	4,302	82.3	58,288	93.8	1,419	222.1	13,125	100.8
72	ゴム製品	61,893	120.7	651,340	100.0	61,181	122.7	639,216	100.0	712	49.5	12,124	101.4
73	木製品	14,551	175.6	148,609	119.3	3,932	94.2	44,621	108.9	10,619	258.4	103,988	124.3
74	その他製造工業品	1,703	65.9	24,304	92.4	1,563	62.2	22,458	95.7	140	191.8	1,846	65.4
<b>8</b>	<b>特殊品</b>	<b>280,849</b>	<b>101.4</b>	<b>3,522,764</b>	<b>102.0</b>	<b>111,407</b>	<b>108.2</b>	<b>1,314,325</b>	<b>101.0</b>	<b>169,442</b>	<b>97.4</b>	<b>2,208,439</b>	<b>102.6</b>
75	金属くず	108,683	160.9	1,136,825	105.5	66,443	144.6	706,529	113.4	42,240	195.5	430,296	94.8
76	再利用資材	77,527	99.4	1,124,761	111.2	12,411	89.2	194,315	94.3	65,116	101.6	930,446	115.5
77	動植物性製造飼肥料	19,377	90.8	260,195	88.3	12,370	89.7	159,966	75.8	7,007	92.9	100,229	119.7
78	廃棄物	20,600	53.7	318,744	105.7	2,365	73.1	31,891	117.6	18,235	51.9	286,853	104.5
79	廃土砂	3,002	41.0	79,207	83.0	-	-	-	-	3,002	41.0	79,207	83.0
80	輸送用容器	19,195	78.8	241,892	103.1	15,938	74.1	202,606	108.4	3,257	114.1	39,286	82.5
81	取合せ品	32,465	81.1	361,140	82.2	1,880	41.4	19,018	40.1	30,585	86.2	342,122	87.3
<b>9</b>	<b>分類不能のもの</b>	<b>-</b>	<b>-</b>	<b>-</b>	<b>-</b>	<b>-</b>	<b>-</b>	<b>-</b>	<b>-</b>	<b>-</b>	<b>-</b>	<b>-</b>	<b>-</b>
82	分類不能のもの	-	-	-	-	-	-	-	-	-	-	-	-

(単位:トン)

	輸 出		輸 入		移 出		移 入	
	当 月	累 計	当 月	累 計	当 月	累 計	当 月	累 計
<b>合 計</b>	553,088	5,624,537	1,693,168	18,145,674	3,139,829	35,284,477	3,425,243	38,453,794
<b>1 農水産品</b> <b>小 計</b>	2,814	11,892	16,332	200,585	324	12,603	31,096	276,370
1 麦	-	8	-	1,145	-	-	1,500	6,700
2 米	-	34	4,311	7,884	73	1,051	41	566
3 とうもろこし	-	-	-	9,191	-	7,700	28,283	254,506
4 豆類	386	434	391	11,572	-	-	291	1,036
5 その他雑穀	-	-	-	1,386	-	740	700	6,045
6 野菜・果物	14	514	6,486	77,272	218	2,607	-	87
7 綿花	-	-	-	-	-	-	-	-
8 その他農産品	1,843	7,697	656	23,619	1	228	11	1,389
9 羊毛	-	-	-	-	-	-	-	-
10 その他畜産品	74	429	595	9,264	31	177	58	602
11 水産品	497	2,776	3,893	59,252	1	100	212	5,439
<b>2 林産品</b> <b>小 計</b>	249	3,430	61,161	491,961	11,188	129,076	611	49,942
12 原木	223	1,990	267	1,780	-	1,608	-	569
13 製材	12	184	1,502	8,865	564	10,233	76	4,997
14 樹脂類	14	1,221	11,852	167,549	94	459	535	20,669
15 木材チップ	-	-	47,403	307,944	10,530	116,776	-	23,707
16 その他林産品	-	35	137	1,007	-	-	-	-
17 薪炭	-	-	-	4,816	-	-	-	-
<b>3 鉱産品</b> <b>小 計</b>	12,489	245,509	1,114,366	11,577,256	131,344	2,001,103	212,524	2,378,825
18 石炭	-	20,433	522,052	5,242,932	40,982	794,999	5,444	46,147
19 鉄鉱石	-	37	292,211	5,552,468	-	-	-	134,355
20 金属鉱	-	22	329	10,415	-	19	1,000	2,080
21 砂利・砂	34	11,745	438	4,822	81,577	967,140	64,169	726,149
22 石材	-	1,500	2,644	35,313	7,000	223,792	13,050	65,748
23 原油	-	82,831	245,811	245,811	-	-	-	-
24 リン鉱石	-	-	-	-	-	-	-	-
25 石灰石	-	6	-	-	-	3,600	103,090	1,087,681
26 原塩	-	12	-	6,278	-	-	3,000	44,057
27 非金属鉱物	12,455	128,923	50,881	479,217	1,785	11,553	22,771	272,608
<b>4 金属機械工業品</b> <b>小 計</b>	339,624	2,972,949	163,938	1,767,719	2,643,735	29,357,000	2,764,033	30,900,802
28 鉄鋼	1,208	32,141	19,537	207,767	235	45,877	25,362	197,993
29 鋼材	119,589	1,081,333	25,678	170,780	229,139	2,407,603	182,104	1,954,022
30 非鉄金属	14,349	179,158	24,163	259,165	925	26,410	5,193	50,669
31 金属製品	75,968	941,971	21,052	280,454	2,332	84,193	3,032	24,956
32 鉄道車両	-	44	14	216	-	-	-	-
33 完成自動車	96,660	357,046	245	1,324	2,359,343	26,203,068	2,508,018	28,201,610
34 その他輸送用車両	-	475	488	9,430	-	440	-	150
35 二輪自動車	145	1,505	18	126	-	8	1	20
36 自動車部品	9,188	111,379	47,751	518,961	1,115	22,711	1,631	21,749
37 その他輸送機械	302	2,411	709	14,492	44,590	486,886	37,780	436,026
38 産業機械	15,548	177,956	10,521	146,492	4,069	53,976	601	8,531
39 電気機械	2,696	34,479	12,855	146,084	1,612	21,013	131	3,319



## 4. コンテナ貨物

### 4.1 コンテナ貨物月別前年比較表(個数)外貿

(単位:TEU)

		合計	外 貿					
			計		輸出		輸入	
			実入	空	実入	空	実入	空
1月	7年	32,222	24,617	7,605	8,262	6,440	16,355	1,165
	6年	32,847	24,928	7,919	9,153	5,957	15,775	1,962
2月	7年	34,467	26,285	8,182	11,143	6,697	15,142	1,485
	6年	34,495	25,004	9,491	10,821	6,684	14,183	2,807
3月	7年	36,699	27,086	9,613	11,570	7,447	15,516	2,166
	6年	38,428	28,556	9,872	11,926	7,406	16,630	2,466
4月	7年	38,921	28,241	10,680	11,991	8,611	16,250	2,069
	6年	34,177	25,151	9,026	10,705	7,039	14,446	1,987
5月	7年	33,949	25,329	8,620	9,935	6,709	15,394	1,911
	6年	35,293	26,588	8,705	10,602	6,876	15,986	1,829
6月	7年	35,821	26,338	9,483	11,025	7,329	15,313	2,154
	6年	35,523	26,520	9,003	10,730	7,380	15,790	1,623
7月	7年	36,361	26,281	10,080	10,618	7,895	15,663	2,185
	6年	32,692	25,298	7,394	10,323	6,222	14,975	1,172
8月	7年	33,910	25,500	8,410	9,999	6,789	15,501	1,621
	6年	30,730	23,909	6,821	9,100	5,749	14,809	1,072
9月	7年	34,477	25,494	8,983	9,896	7,408	15,598	1,575
	6年	36,714	27,568	9,146	10,487	7,329	17,081	1,817
10月	7年	35,685	26,281	9,404	10,719	7,239	15,562	2,165
	6年	38,179	28,829	9,350	11,509	7,533	17,320	1,817
11月	7年	34,504	25,540	8,964	9,640	7,236	15,900	1,728
	6年	34,310	25,399	8,911	10,149	6,897	15,250	2,014
12月	7年	36,711	27,046	9,665	11,516	8,082	15,530	1,583
	6年	37,471	28,246	9,225	11,275	7,856	16,971	1,369
合計	7年	423,727	314,038	109,689	126,314	87,882	187,724	21,807
	6年	420,859	315,996	104,863	126,780	82,928	189,216	21,935

累計	7年	423,727	314,038	109,689	126,314	87,882	187,724	21,807
1月～	6年	420,859	315,996	104,863	126,780	82,928	189,216	21,935
12月	前年比%	100.7	99.4	104.6	99.6	106.0	99.2	99.4

## 4. コンテナ貨物

### 4.2 コンテナ貨物月別前年比較表(個数)内貿

(単位:TEU)

		合計	内 貿					
			計		移出		移入	
			実入	空	実入	空	実入	空
1月	7年	5,570	3,651	1,919	2,274	564	1,377	1,355
	6年	5,570	3,867	1,703	2,341	579	1,526	1,124
2月	7年	6,243	4,058	2,185	2,595	474	1,463	1,711
	6年	6,829	4,365	2,464	2,812	690	1,553	1,774
3月	7年	7,070	5,039	2,031	3,177	399	1,862	1,632
	6年	7,864	4,458	3,406	2,758	1,404	1,700	2,002
4月	7年	10,129	6,401	3,728	3,976	1,165	2,425	2,563
	6年	8,437	4,771	3,666	2,973	1,715	1,798	1,951
5月	7年	8,024	4,952	3,072	2,869	1,110	2,083	1,962
	6年	8,157	4,570	3,587	2,483	1,359	2,087	2,228
6月	7年	9,767	6,268	3,499	3,754	1,319	2,514	2,180
	6年	10,685	6,370	4,315	3,640	1,542	2,730	2,773
7月	7年	8,944	5,274	3,670	3,078	1,483	2,196	2,187
	6年	9,432	5,689	3,743	3,419	1,506	2,270	2,237
8月	7年	9,712	6,538	3,174	3,658	1,048	2,880	2,126
	6年	9,428	5,625	3,803	3,397	1,178	2,228	2,625
9月	7年	9,867	6,412	3,455	3,680	1,341	2,732	2,114
	6年	8,649	5,537	3,112	3,413	1,000	2,124	2,112
10月	7年	10,145	6,049	4,096	3,437	1,972	2,612	2,124
	6年	10,246	6,411	3,835	4,120	1,439	2,291	2,396
11月	7年	8,224	5,237	2,987	2,946	1,023	2,291	1,964
	6年	8,608	6,132	2,476	3,907	783	2,225	1,693
12月	7年	8,811	5,645	3,166	3,412	1,251	2,233	1,915
	6年	7,846	4,324	3,522	2,648	1,000	1,676	2,522
合計	7年	102,506	65,524	36,982	38,856	13,149	26,668	23,833
	6年	101,751	62,119	39,632	37,911	14,195	24,208	25,437

累計	7年	102,506	65,524	36,982	38,856	13,149	26,668	23,833
1月～	6年	101,751	62,119	39,632	37,911	14,195	24,208	25,437
12月	前年比%	100.7	105.5	93.3	102.5	92.6	110.2	93.7

#### 4.3 コンテナ貨物月別前年比較表(トン数)

(単位:トン)

		合計	外 貿			内 貿		
			計	輸出	輸入	計	移出	移入
1月	7年	566,922	518,568	173,903	344,665	48,354	32,686	15,668
	6年	563,462	515,177	191,904	323,273	48,285	34,804	13,481
2月	7年	587,727	544,113	231,803	312,310	43,614	30,324	13,290
	6年	583,388	529,557	235,442	294,115	53,831	36,590	17,241
3月	7年	621,528	566,709	246,134	320,575	54,819	38,175	16,644
	6年	670,061	608,237	257,160	351,077	61,824	44,004	17,820
4月	7年	657,543	589,033	250,621	338,412	68,510	46,564	21,946
	6年	582,367	528,461	224,136	304,325	53,906	36,713	17,193
5月	7年	584,886	530,112	208,726	321,386	54,774	36,393	18,381
	6年	620,973	563,829	231,425	332,404	57,144	36,074	21,070
6月	7年	626,316	561,953	243,236	318,717	64,363	41,109	23,254
	6年	636,113	564,020	231,511	332,509	72,093	45,005	27,088
7月	7年	614,895	552,215	221,848	330,367	62,680	39,798	22,882
	6年	617,513	542,836	222,063	320,773	74,677	51,060	23,617
8月	7年	600,325	538,674	210,127	328,547	61,651	39,202	22,449
	6年	572,203	499,411	192,273	307,138	72,792	50,289	22,503
9月	7年	597,317	533,946	212,094	321,852	63,371	39,958	23,413
	6年	652,293	581,151	226,315	354,836	71,142	53,829	17,313
10月	7年	601,951	539,779	225,650	314,129	62,172	38,672	23,500
	6年	685,281	601,038	240,231	360,807	84,243	61,308	22,935
11月	7年	585,711	527,882	206,932	320,950	57,829	36,853	20,976
	6年	606,862	536,848	218,158	318,690	70,014	47,462	22,552
12月	7年	615,255	559,417	245,391	314,026	55,838	38,871	16,967
	6年	646,044	587,509	238,334	349,175	58,535	41,312	17,223
合計	7年	7,260,376	6,562,401	2,676,465	3,885,936	697,975	458,605	239,370
	6年	7,436,560	6,658,074	2,708,952	3,949,122	778,486	538,450	240,036

累計	7年	7,260,376	6,562,401	2,676,465	3,885,936	697,975	458,605	239,370
1月～	6年	7,436,560	6,658,074	2,708,952	3,949,122	778,486	538,450	240,036
12月	前年比%	97.6	98.6	98.8	98.4	89.7	85.2	99.7