

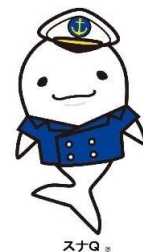


# 北九州港港湾統計月報

令和7年－2025年－8月

北九州市港湾空港局物流振興課

令和8年1月7日発行



北九州港マスコットキャラクター  
「スナQ」

## 例 言

1. この統計月報は、統計法に基づく港湾調査規則（昭和26年運輸省令第13号）によって、北九州港と内外諸港との間に出入りした船舶・貨物を調査したものを集計した。
2. 入港船舶は、荷役の有無にかかわらず、総トン数5トン以上のものを調査対象とした。
3. 海上出入貨物は船舶及び「はしけ」により出入りしたものをすべて調査対象とした。
4. 貨物のトン数は、原則としてフレート・トンを採用した。したがって容積は1.133立方メートル、重量は1,000キログラムをもって1トンとし、容積または重量のいずれか大なる方をもって計算することを原則とした。ただし、商習慣に従っている貨物は、その習慣に従った。

（注） 本統計月報は速報値のため、後日数値に変更を生ずる場合がある。

問い合わせ先  
北九州市港湾空港局港営部物流振興課  
TEL 093(321)5941  
E-mail:portinfo@kitaqport.or.jp

## 目 次

1.	概要	
1. 1	令和7年8月概況	1.
1. 2	入港船舶	1.
1. 3	海上出入貨物	2.
1. 4	コンテナ貨物	2.
2.	入港船舶	
2. 1	入港船舶月別前年比較表	3.
2. 2	入港船舶用途別表	4.
3.	海上出入貨物	
3. 1	海上出入貨物月別前年比較表（トン数）	5.
3. 2	海上出入貨物外貿相手国（1月以降累計上位10カ国）	6.
3. 3	海上出入貨物品種別表	7.
4.	コンテナ貨物	
4. 1	コンテナ貨物月別前年比較表（個数）外貿	11.
4. 2	コンテナ貨物月別前年比較表（個数）内貿	12.
4. 3	コンテナ貨物月別前年比較表（トン数）	13.

# 1. 概要

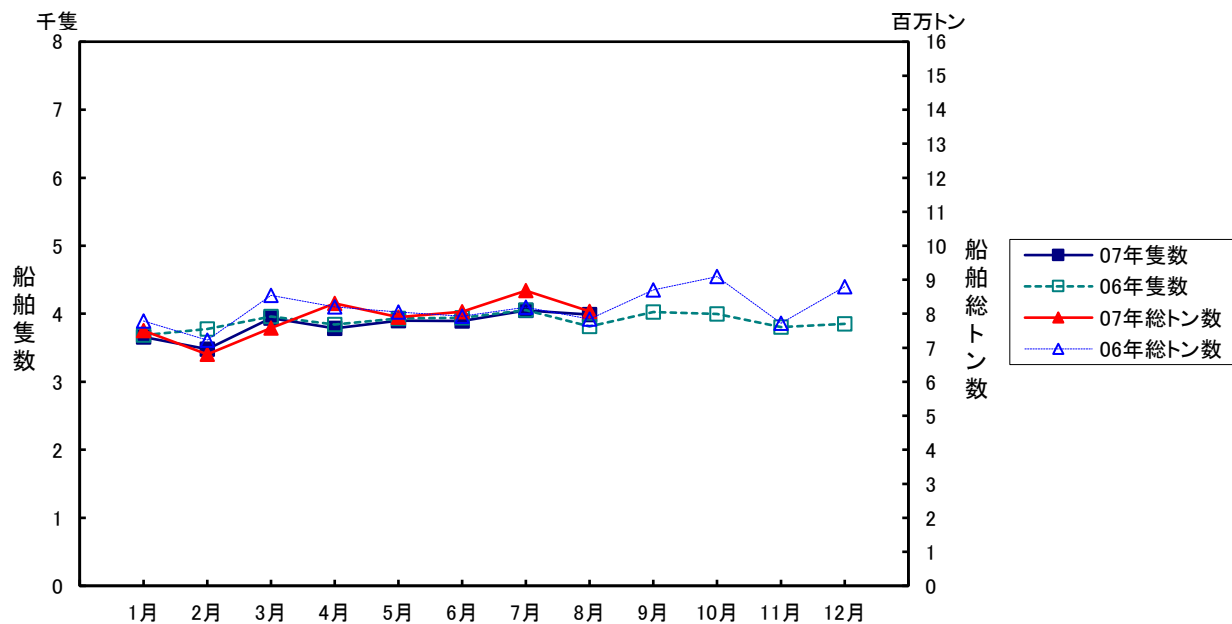
## 1.1 令和7年8月概況

当月の入港船舶は、3,989隻で前年同月に比べ174隻(4.6%)増、船舶総トン数は、807万トンで前年同月に比べ22万トン(2.8%)増となった。

海上出入貨物は、764万トンで前年同月に比べ6万トン(0.8%)増、このうち外貿易貨物は、181万トンで前年同月に比べ14万トン(7.1%)減、内貿貨物は、582万トンで前年同月に比べ20万トン(3.5%)増となった。

一方、コンテナは実空合計個数(20フィート換算:以下TEUという)43,622個で、前年同月に比べ3,464個(8.6%)増、トン数は、600千トンで前年同月に比べ28千トン(4.9%)増となった。

## 1.2 入港船舶

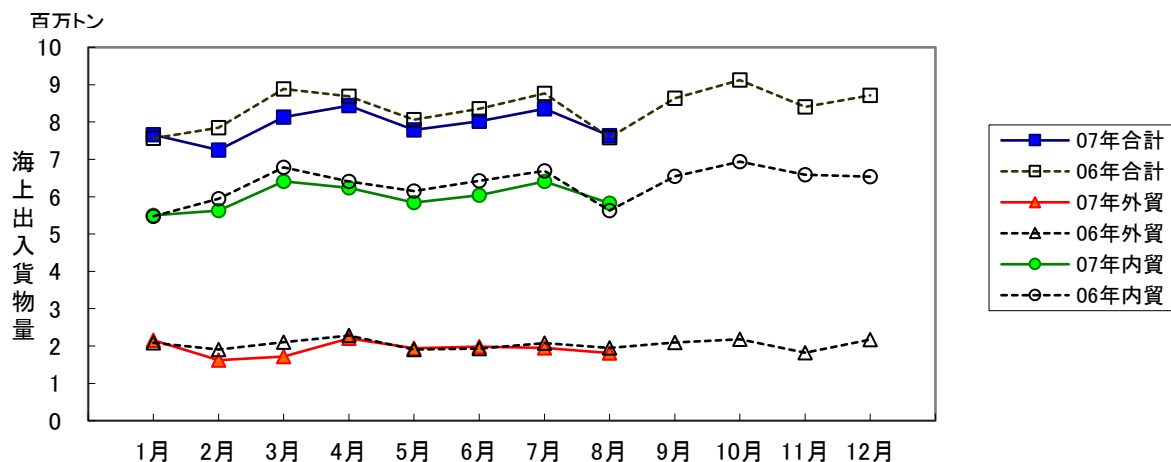


(単位:隻・総トン)

	8 月		1月以降累計	
	隻数	総トン数	隻数	総トン数
合 計	3,989 ( 104.6)	8,068,302 ( 102.8)	30,693 ( 99.0)	62,919,300 ( 98.6)
外航船	267 ( 101.5)	3,724,044 ( 98.5)	2,057 ( 98.5)	29,369,374 ( 101.6)
内航船	3,722 ( 104.8)	4,344,258 ( 106.9)	28,636 ( 99.0)	33,549,926 ( 96.2)

( )内前年同期比

### 1.3 海上出入貨物



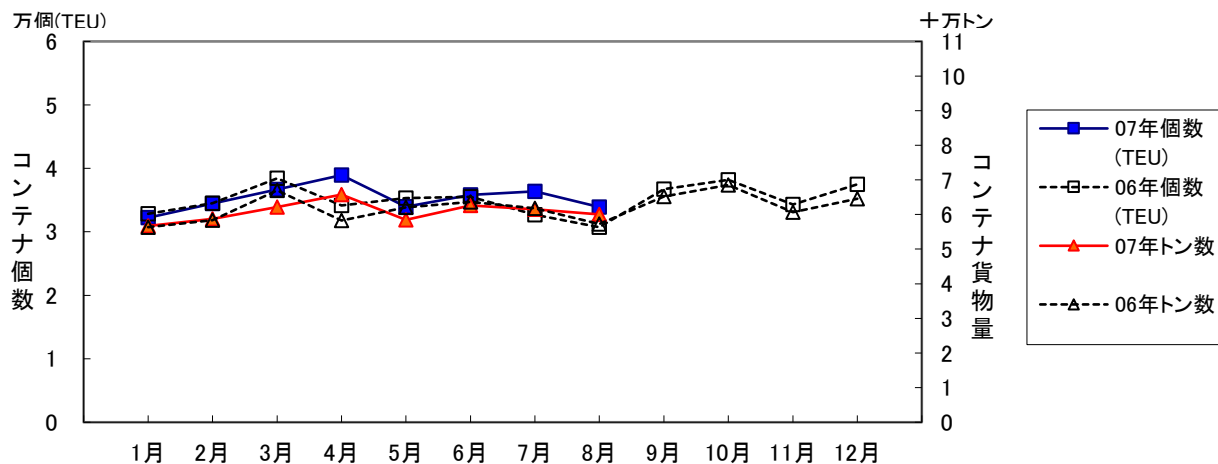
(単位:トン)

	8 月			1月以降累計		
	計	輸移出	輸移入	計	輸移出	輸移入
合 計	7,637,997 ( 100.8)	3,200,726 ( 105.9)	4,437,271 ( 97.4)	63,278,237 ( 96.2)	26,571,157 ( 97.4)	36,707,080 ( 95.4)
外航貨物	1,813,543 ( 92.9)	435,109 ( 113.7)	1,378,434 ( 87.9)	15,388,834 ( 94.7)	3,756,059 ( 107.9)	11,632,775 ( 91.2)
内航貨物	5,824,454 ( 103.5)	2,765,617 ( 104.8)	3,058,837 ( 102.3)	47,889,403 ( 96.7)	22,815,098 ( 95.9)	25,074,305 ( 97.5)

( )内前年同期比

### 1.4 コンテナ貨物

コンテナ貨物は海上出入貨物の内数である。個数は実空20フィート換算(TEU)による。



(単位:TEU・トン)

		8 月			1月以降累計		
		計	輸移出	輸移入	計	輸移出	輸移入
合 計	TEU	43,622 ( 108.6)	21,494 ( 110.7)	22,128 ( 106.7)	347,809 ( 102.1)	175,403 ( 102.9)	172,406 ( 101.3)
	トン	600,326 ( 104.9)	249,330 ( 102.8)	350,996 ( 106.5)	4,860,143 ( 100.3)	2,090,650 ( 98.6)	2,769,493 ( 101.6)
外 貿	TEU	33,910 ( 110.3)	16,788 ( 113.1)	17,122 ( 107.8)	282,362 ( 103.0)	142,472 ( 104.2)	139,890 ( 101.7)
	トン	538,675 ( 107.9)	210,128 ( 109.3)	328,547 ( 107.0)	4,401,378 ( 101.1)	1,786,399 ( 100.0)	2,614,979 ( 101.9)
内 貿	TEU	9,712 ( 103.0)	4,706 ( 102.9)	5,006 ( 103.2)	65,447 ( 98.6)	32,931 ( 97.4)	32,516 ( 99.7)
	トン	61,651 ( 84.7)	39,202 ( 78.0)	22,449 ( 99.8)	458,765 ( 92.8)	304,251 ( 90.9)	154,514 ( 96.6)

( )内前年同期比

## 2. 入港船舶

### 2.1 入港船舶月別前年比較表

(単位:隻・トン)

		合 計		外 航 船		内 航 船	
		隻数	総トン数	隻数	総トン数	隻数	総トン数
1月	7年	3,661	7,503,472	239	3,468,463	3,422	4,035,009
	6年	3,686	7,792,499	250	3,518,773	3,436	4,273,726
2月	7年	3,480	6,807,225	235	3,147,234	3,245	3,659,991
	6年	3,776	7,225,756	236	3,160,229	3,540	4,065,527
3月	7年	3,935	7,582,996	257	3,354,905	3,678	4,228,091
	6年	3,959	8,545,006	272	3,816,087	3,687	4,728,919
4月	7年	3,784	8,309,106	270	4,059,531	3,514	4,249,575
	6年	3,842	8,200,866	265	3,814,667	3,577	4,386,199
5月	7年	3,900	7,903,784	258	3,624,405	3,642	4,279,379
	6年	3,932	8,052,698	264	3,767,777	3,668	4,284,921
6月	7年	3,895	8,064,849	261	3,629,530	3,634	4,435,319
	6年	3,943	7,931,896	270	3,405,171	3,673	4,526,725
7月	7年	4,049	8,679,566	270	4,361,262	3,779	4,318,304
	6年	4,054	8,193,840	269	3,641,757	3,785	4,552,083
8月	7年	3,989	8,068,302	267	3,724,044	3,722	4,344,258
	6年	3,815	7,845,403	263	3,781,211	3,552	4,064,192
9月	7年						
	6年	4,025	8,699,822	271	4,170,667	3,754	4,529,155
10月	7年						
	6年	3,996	9,092,810	273	4,488,614	3,723	4,604,196
11月	7年						
	6年	3,803	7,720,114	263	3,296,957	3,540	4,423,157
12月	7年						
	6年	3,851	8,798,544	276	4,301,407	3,575	4,497,137
合計	7年						
	6年	46,682	98,099,254	3,172	45,163,317	43,510	52,935,937

累計	7年	30,693	62,919,300	2,057	29,369,374	28,636	33,549,926
1月～	6年	31,007	63,787,964	2,089	28,905,672	28,918	34,882,292
当月	前年比%	99.0	98.6	98.5	101.6	99.0	96.2

## 2. 2 入港船舶用途別表

(単位：隻・トン)

	合 計				外 航 船				内 航 船			
	隻 数		総トン数		隻 数		総トン数		隻 数		総トン数	
	当 月	累 計	当 月	累 計	当 月	累 計	当 月	累 計	当 月	累 計	当 月	累 計
<b>合 計</b>	3,989	30,693	8,068,302	62,919,300	267	2,057	3,724,044	29,369,374	3,722	28,636	4,344,258	33,549,926
(対前年同月・同期比%)	105	99	103	99	102	98	98	102	105	99	107	96
<b>商 船</b>	3,474	26,838	5,231,285	41,419,581	264	2,046	3,710,356	29,330,913	3,210	24,792	1,520,929	12,088,668
客 船	1,803	13,119	95,055	546,903	-	7	-	159,680	1,803	13,112	95,055	387,223
貨 客 船	2	7	1,544	10,731	-	-	-	-	2	7	1,544	10,731
一 般 貨 物 船	1,018	8,500	1,889,795	15,921,870	104	801	1,468,065	12,212,950	914	7,699	421,730	3,708,920
油 送 船	98	867	88,495	645,688	-	7	-	20,135	98	860	88,495	625,553
L P G 船	13	114	10,232	90,803	-	1	-	4,500	13	113	10,232	86,303
L N G 船	10	93	368,739	2,895,345	3	23	340,961	2,633,903	7	70	27,778	261,442
プロダクトオイルタンカー	13	95	6,976	155,626	-	2	-	98,779	13	93	6,976	56,847
内 航 ケミカル 船	121	939	55,934	434,977	1	11	749	8,239	120	928	55,185	426,738
外 航 ケミカル 船	4	35	13,844	122,506	4	33	13,844	121,908	-	2	-	598
その他タンカー・タンク船	3	34	1,739	22,967	-	2	-	3,826	3	32	1,739	19,141
穀 物 船	-	-	-	-	-	-	-	-	-	-	-	-
材 木 船	-	-	-	-	-	-	-	-	-	-	-	-
チ ッ プ 船	-	-	-	-	-	-	-	-	-	-	-	-
鋼 材 船	15	105	10,235	73,145	-	-	-	-	15	105	10,235	73,145
砂利・砂・石材船	43	366	40,263	340,291	-	-	-	-	43	366	40,263	340,291
セ メ ン ト 船	83	701	141,188	1,047,609	1	2	3,215	9,212	82	699	137,973	1,038,397
石 炭 船	-	1	-	4,614	-	-	-	-	-	1	-	4,614
鉱 石 船	1	8	119,788	985,623	1	7	119,788	865,835	-	1	-	119,788
自 動 車 専 用 船	27	231	404,158	3,182,647	6	39	135,715	730,695	21	192	268,443	2,451,952
そ の 他 専 用 船	20	133	103,169	671,521	-	3	-	19,965	20	130	103,169	651,556
フルコンテナ船	169	1,266	1,643,562	12,348,563	137	1,053	1,544,960	11,761,427	32	213	98,602	587,136
セミコンテナ船	6	53	12,614	106,323	2	15	9,618	79,111	4	38	2,996	27,212
R O R O 船	25	171	223,955	1,811,829	5	40	73,441	600,748	20	131	150,514	1,211,081
<b>自 動 車 航 送 船</b>	169	1,349	2,560,445	19,387,722	-	-	-	-	169	1,349	2,560,445	19,387,722
<b>漁 船</b>	18	137	90	1,167	-	-	-	-	18	137	90	1,167
<b>そ の 他</b>	328	2,369	276,482	2,110,830	3	11	13,688	38,461	325	2,358	262,794	2,072,369
作業船(自航船)	26	233	51,107	351,299	1	2	983	1,966	25	231	50,124	349,333
パ ト ロ ー ル 船	90	465	4,738	43,944	-	-	-	-	90	465	4,738	43,944
曳 船 ・ 押 船	66	455	14,456	92,438	1	2	321	642	65	453	14,135	91,796
訓 練 船	-	8	-	24,497	-	-	-	-	-	8	-	24,497
軍 艦	-	-	-	-	-	-	-	-	-	-	-	-
その他の船舶(自航船)	146	1,208	206,181	1,598,652	1	7	12,384	35,853	145	1,201	193,797	1,562,799

### 3. 海上出入貨物

#### 3.1 海上出入貨物月別前年比較表(トン数)

(単位:トン)

		合計	外貿計	輸出	輸入	内貿計	移出	移入
1月	7年	7,658,079	2,156,498	385,466	1,771,032	5,501,581	2,667,954	2,833,627
	6年	7,562,088	2,087,616	407,733	1,679,883	5,474,472	2,673,475	2,800,997
2月	7年	7,249,874	1,621,790	449,540	1,172,250	5,628,084	2,601,297	3,026,787
	6年	7,851,365	1,906,926	470,810	1,436,116	5,944,439	2,857,696	3,086,743
3月	7年	8,133,380	1,721,741	516,532	1,205,209	6,411,639	3,067,903	3,343,736
	6年	8,889,432	2,100,532	453,164	1,647,368	6,788,900	3,257,201	3,531,699
4月	7年	8,436,720	2,204,156	602,910	1,601,246	6,232,564	2,973,698	3,258,866
	6年	8,689,112	2,280,327	415,938	1,864,389	6,408,785	3,072,600	3,336,185
5月	7年	7,785,763	1,941,244	439,204	1,502,040	5,844,519	2,803,474	3,041,045
	6年	8,060,046	1,906,388	455,426	1,450,962	6,153,658	2,979,889	3,173,769
6月	7年	8,022,093	1,980,021	473,840	1,506,181	6,042,072	2,904,653	3,137,419
	6年	8,352,726	1,929,211	460,089	1,469,122	6,423,515	3,111,616	3,311,899
7月	7年	8,354,331	1,949,841	453,458	1,496,383	6,404,490	3,030,502	3,373,988
	6年	8,768,862	2,080,108	434,716	1,645,392	6,688,754	3,197,150	3,491,604
8月	7年	7,637,997	1,813,543	435,109	1,378,434	5,824,454	2,765,617	3,058,837
	6年	7,580,340	1,951,132	382,707	1,568,425	5,629,208	2,639,589	2,989,619
9月	7年							
	6年	8,637,121	2,091,924	464,952	1,626,972	6,545,197	3,171,493	3,373,704
10月	7年							
	6年	9,122,253	2,184,313	482,281	1,702,032	6,937,940	3,319,933	3,618,007
11月	7年							
	6年	8,408,966	1,821,178	481,527	1,339,651	6,587,788	3,206,903	3,380,885
12月	7年							
	6年	8,711,783	2,172,203	512,478	1,659,725	6,539,580	3,112,900	3,426,680
合計	7年							
	6年	100,634,094	24,511,858	5,421,821	19,090,037	76,122,236	36,600,445	39,521,791

累計	7年	63,278,237	15,388,834	3,756,059	11,632,775	47,889,403	22,815,098	25,074,305
1月～	6年	65,753,971	16,242,240	3,480,583	12,761,657	49,511,731	23,789,216	25,722,515
当月	前年比%	96.2	94.7	107.9	91.2	96.7	95.9	97.5

### 3.2 海上出入貨物外貿相手国(1月以降累計上位10カ国)

#### 合計

(単位:トン)

順位	仕向仕出国・地域	8 月		前年同月比 %	1月以降累計		前年累計比 %
		7年	6年		7年	6年	
1( 1)	オーストラリア	547,682	561,118	97.6	4,950,054	5,907,008	83.8
2( 2)	中 国	624,894	415,744	150.3	4,153,458	3,333,587	124.6
3( 3)	韓 国	252,230	336,443	75.0	1,882,730	2,081,090	90.5
4( 4)	台 湾	104,956	88,687	118.3	809,096	895,300	90.4
5( 7)	インドネシア	5,104	98,458	5.2	674,775	441,344	152.9
6(10)	ベトナム	50,615	44,517	113.7	472,102	296,896	159.0
7( 8)	タイ	26,849	49,163	54.6	378,084	401,953	94.1
8(18)	ロシア	14,030	15,550	90.2	326,070	106,369	306.5
9( 9)	マレーシア	19,445	15,888	122.4	316,891	318,945	99.4
10( 5)	アメリカ	54,096	25,387	213.1	268,791	594,395	45.2
	その他	113,642	300,177	37.9	1,156,783	1,865,353	62.0
	合 計	1,813,543	1,951,132	92.9	15,388,834	16,242,240	94.7

( )内は前年同月累計順位

#### 輸出

(単位:トン)

順位	仕向仕出国・地域	8 月		前年同月比 %	1月以降累計		前年累計比 %
		7年	6年		7年	6年	
1( 1)	韓 国	150,975	115,801	130.4	1,018,470	1,114,696	91.4
2( 2)	中 国	88,221	69,609	126.7	862,733	716,720	120.4
3( 3)	台 湾	51,262	54,489	94.1	453,579	541,811	83.7
4( 5)	ベトナム	36,199	13,908	260.3	278,929	140,987	197.8
5( 4)	メキシコ	23,093	22,239	103.8	198,843	166,014	119.8
6( 6)	タイ	18,471	28,557	64.7	154,210	140,308	109.9
7(11)	インドネシア	5,104	7,458	68.4	141,613	46,728	303.1
8(10)	ロシア	14,030	12,580	111.5	96,275	92,410	104.2
9(13)	インド	5,156	6,966	74.0	84,411	41,761	202.1
10( 9)	フィリピン	15,493	11,813	131.2	76,894	96,670	79.5
	その他	27,105	39,287	69.0	390,102	382,478	102.0
	合 計	435,109	382,707	113.7	3,756,059	3,480,583	107.9

( )内は前年同月累計順位

#### 輸入

(単位:トン)

順位	仕向仕出国・地域	8 月		前年同月比 %	1月以降累計		前年累計比 %
		7年	6年		7年	6年	
1( 1)	オーストラリア	547,682	561,118	97.6	4,925,426	5,864,164	84.0
2( 2)	中 国	536,673	346,135	155.0	3,290,725	2,616,867	125.8
3( 3)	韓 国	101,255	220,642	45.9	864,260	966,394	89.4
4( 6)	インドネシア	-	91,000	-	533,162	394,616	135.1
5( 7)	台 湾	53,694	34,198	157.0	355,517	353,489	100.6
6( 8)	マレーシア	12,399	11,331	109.4	292,725	314,388	93.1
7(19)	ロシア	-	2,970	-	229,795	13,959	1,646.2
8( 9)	タイ	8,378	20,606	40.7	223,874	261,645	85.6
9( 5)	アメリカ	54,096	20,000	270.5	210,996	492,267	42.9
10(11)	ベトナム	14,416	30,609	47.1	193,173	155,909	123.9
	その他	49,841	229,816	21.7	513,122	1,327,959	38.6
	合 計	1,378,434	1,568,425	87.9	11,632,775	12,761,657	91.2

( )内は前年同月累計順位



### 3. 3 海上出入貨物品種別表

(単位:トン・%)

		合 計				外 貿 計				内 貿 計			
		当 月	前年比	累 計	前年比	当 月	前年比	累 計	前年比	当 月	前年比	累 計	前年比
合 計		7,637,997	100.8	63,278,237	96.2	1,813,543	92.9	15,388,834	94.7	5,824,454	103.5	47,889,403	96.7
1 農水産品	小 計	40,100	113.9	335,319	105.6	14,746	87.1	138,227	111.2	25,354	138.8	197,092	102.0
1 麦		-	-	6,095	156.4	-	-	895	99.8	-	-	5,200	173.3
2 米		414	68.9	1,220	27.5	-	-	34	1.1	414	74.7	1,186	87.5
3 とうもろこし		21,509	111.6	180,235	97.4	-	-	9,191	80.2	21,509	132.0	171,044	98.6
4 豆類		1,722	374.3	16,558	259.4	517	112.4	9,782	156.2	1,205	-	6,776	5,600.0
5 その他雑穀		1,649	-	6,071	88.0	949	-	1,386	69.3	700	-	4,685	95.6
6 野菜・果物		7,685	120.0	52,616	126.0	7,411	117.8	50,876	128.9	274	242.5	1,740	76.2
7 綿花		-	-	-	-	-	-	-	-	-	-	-	-
8 その他農産品		736	69.8	16,930	85.2	703	68.1	15,326	80.2	33	157.1	1,604	210.5
9 羊毛		-	-	-	-	-	-	-	-	-	-	-	-
10 その他畜産品		1,082	125.1	7,036	121.1	1,041	123.3	6,563	130.1	41	195.2	473	61.6
11 水産品		5,303	85.7	48,558	111.5	4,125	83.7	44,174	119.5	1,178	93.4	4,384	66.6
2 林産品	小 計	42,235	75.8	452,340	111.6	28,920	84.7	334,321	116.0	13,315	61.8	118,019	100.8
12 原木		399	140.0	4,848	117.1	305	107.0	2,780	124.2	94	-	2,068	108.7
13 製材		2,357	38.5	19,195	113.1	1,156	156.9	8,862	138.2	1,201	22.3	10,333	97.8
14 樹脂類		15,162	135.7	129,785	97.2	14,435	139.4	114,491	96.1	727	88.7	15,294	105.9
15 木材チップ		23,303	62.4	293,431	120.2	12,010	54.5	203,107	130.6	11,293	73.6	90,324	102.0
16 その他林産品		99	107.6	616	117.3	99	107.6	616	123.4	-	-	-	-
17 薪炭		915	138.6	4,465	74.1	915	138.6	4,465	100.9	-	-	-	-
3 鉱産品	小 計	1,283,439	111.0	10,298,991	94.8	895,085	106.5	7,501,562	92.0	388,354	122.9	2,797,429	103.1
18 石炭		413,715	76.6	3,678,841	84.6	328,671	70.0	3,202,100	82.2	85,044	120.2	476,741	105.3
19 鉄鉱石		525,804	155.6	3,907,093	103.0	525,804	155.6	3,774,851	99.9	-	-	132,242	803.5
20 金属鉱		719	25.3	8,572	40.3	698	55.9	8,115	49.0	21	1.3	457	9.7
21 砂利・砂		178,393	150.1	1,064,516	92.5	5,327	3,575.2	14,392	551.2	173,066	145.8	1,050,124	91.5
22 石材		10,206	110.9	218,348	141.2	2,856	85.2	23,432	92.9	7,350	125.6	194,916	150.6
23 原油		-	-	82,831	-	-	-	82,831	-	-	-	-	-
24 りん鉱石		-	-	-	-	-	-	-	-	-	-	-	-
25 石灰石		92,290	115.7	738,177	101.0	-	-	6	25.0	92,290	115.7	738,171	101.0
26 原塩		4,470	291.4	25,553	102.5	-	-	1,538	216.0	4,470	291.4	24,015	99.2
27 非金属鉱物		57,842	87.5	575,060	90.2	31,729	112.0	394,297	91.6	26,113	69.1	180,763	87.3
4 金属機械工業品	小 計	5,058,291	98.0	42,233,918	95.6	366,275	76.7	3,092,315	99.4	4,692,016	100.2	39,141,603	95.3
28 鉄鋼		42,528	83.8	322,055	91.2	20,127	62.6	157,887	66.2	22,401	120.6	164,168	143.6
29 鋼材		472,930	109.7	3,666,986	97.0	110,468	128.9	773,013	94.9	362,462	105.0	2,893,973	97.6
30 非鉄金属		34,436	64.7	351,410	82.6	29,144	75.1	300,495	86.4	5,292	36.6	50,915	65.7
31 金属製品		84,245	95.3	937,458	123.7	80,470	95.5	858,042	125.6	3,775	90.0	79,416	105.9
32 鉄道車両		-	-	222	13.3	-	-	222	13.3	-	-	-	-
33 完成自動車		4,239,901	100.5	35,443,221	95.2	31,366	176.9	182,921	136.0	4,208,535	100.2	35,260,300	95.1
34 その他輸送用車両		384	43.2	7,297	47.1	364	48.1	6,837	46.6	20	15.2	460	55.3
35 二輪自動車		139	84.2	1,076	64.9	129	79.1	1,055	64.9	10	500.0	21	65.6
36 自動車部品		52,553	100.5	445,204	104.6	49,685	105.9	413,225	107.8	2,868	53.4	31,979	75.5
37 その他輸送機械		78,874	87.3	603,331	89.5	1,328	62.9	12,253	101.1	77,546	87.8	591,078	89.3
38 産業機械		28,986	18.6	267,774	74.5	23,433	15.6	226,036	71.0	5,553	100.0	41,738	101.6
39 電気機械		16,103	113.9	133,057	104.2	14,740	115.1	115,682	102.5	1,363	103.0	17,375	117.2

40	測量・光学・医療用機械	5,359	94.2	46,203	99.0	4,690	93.1	42,219	96.3	669	102.6	3,984	139.5
41	事務用機器	1,588	1,707.5	6,449	1,179.0	88	94.6	429	78.4	1,500	-	6,020	-
42	その他機械	265	38.0	2,175	66.6	243	47.1	1,999	75.4	22	12.1	176	28.7
5	化学工業品	724,817	93.7	6,356,263	97.2	267,467	70.1	2,542,871	89.4	457,350	116.5	3,813,392	103.2
43	陶磁器	1,629	74.3	15,746	104.4	1,617	76.9	15,167	103.6	12	13.8	579	131.0
44	セメント	98,334	111.2	978,354	93.7	742	51.5	7,493	78.0	97,592	112.2	970,861	93.8
45	ガラス類	5,065	103.2	44,748	97.7	4,112	107.1	34,522	96.6	953	89.3	10,226	101.4
46	窯業品	16,140	105.6	117,281	74.0	10,014	81.5	87,421	77.6	6,126	205.0	29,860	65.1
47	重油	31,897	112.4	292,157	102.4	2,790	-	14,171	48.7	29,107	102.6	277,986	108.5
48	揮発油	61,748	128.7	406,394	115.9	6,700	-	39,900	277.7	55,048	114.7	366,494	109.0
49	その他の石油	48,712	104.8	390,526	88.0	6,507	105.9	38,052	91.7	42,205	104.7	352,474	87.6
50	LNG(液化天然ガス)	8,185	4.0	865,737	68.7	-	-	788,102	65.2	8,185	103.4	77,635	149.3
51	LPG(液化石油ガス)	5,123	115.6	56,415	107.7	-	-	-	-	5,123	115.6	56,415	107.7
52	その他石油製品	65,546	255.0	203,970	101.0	61,958	277.0	164,285	110.6	3,588	107.5	39,685	74.3
53	コークス	153,645	127.9	1,283,634	125.5	27,926	212.3	297,210	246.0	125,719	117.6	986,424	109.4
54	石炭製品	48,604	132.9	326,742	119.1	6,701	72.3	43,958	73.9	41,903	153.5	282,784	131.7
55	化学薬品	88,791	114.1	738,075	100.2	56,434	101.2	486,928	93.4	32,357	146.8	251,147	116.6
56	化学肥料	35,691	183.8	212,886	110.1	31,136	238.5	140,459	110.0	4,555	71.6	72,427	110.2
57	染料・塗料・合成樹脂・その他化学工業品	55,707	110.5	423,598	93.3	50,830	115.4	385,203	96.0	4,877	76.2	38,395	72.8
6	軽工業品	56,364	121.5	421,483	105.6	24,294	139.3	182,530	116.4	32,070	110.8	238,953	98.6
58	紙・パルプ	10,574	82.7	92,235	95.0	2,656	39.5	30,871	91.5	7,918	130.6	61,364	96.8
59	糸及び紡績半製品	1,943	122.7	16,810	99.4	1,943	125.5	16,598	99.2	-	-	212	114.0
60	その他繊維工業品	2,741	111.7	18,219	95.1	2,622	109.0	17,722	95.6	119	247.9	497	80.7
61	砂糖	9,945	6,586.1	49,461	116.2	9,865	6,533.1	39,513	119.2	80	-	9,948	105.8
62	製造食品	8,623	85.3	91,960	118.6	5,446	101.6	64,900	145.6	3,177	66.8	27,060	82.1
63	飲料	8,454	140.3	54,308	122.7	1,013	119.2	9,471	156.6	7,441	143.8	44,837	117.3
64	水	13,335	102.7	94,920	96.4	-	-	103	8.9	13,335	104.1	94,817	97.4
65	たばこ	-	-	-	-	-	-	-	-	-	-	-	-
66	その他食料工業品	749	250.5	3,570	111.5	749	322.8	3,352	117.4	-	-	218	63.0
7	雑工業品	103,007	111.0	815,384	101.4	82,057	105.1	705,085	100.0	20,950	142.4	110,299	111.0
67	がん具	38	40.0	503	54.9	38	40.0	463	52.9	-	-	40	100.0
68	衣服・身廻品・はきもの	10,918	129.5	80,698	112.4	9,255	124.0	71,602	110.4	1,663	172.2	9,096	131.2
69	文房具・運動娯楽用品・楽器	1,546	64.9	11,182	85.8	1,244	54.7	9,570	81.5	302	287.6	1,612	124.1
70	家具装備品	18,669	105.9	140,443	91.5	15,952	105.9	118,778	88.8	2,717	105.8	21,665	110.0
71	その他日用品	7,677	123.2	45,650	93.2	5,461	117.5	37,705	93.5	2,216	139.7	7,945	91.7
72	ゴム製品	45,185	101.0	432,098	103.5	44,560	101.3	422,559	103.0	625	79.3	9,539	132.1
73	木製品	16,706	150.8	88,568	108.7	3,327	124.7	29,137	105.6	13,379	159.0	59,431	110.3
74	その他製造工業品	2,268	103.8	16,242	96.7	2,220	117.2	15,271	100.4	48	16.5	971	61.1
8	特殊品	329,744	127.4	2,364,539	106.0	134,699	128.1	891,923	103.5	195,045	126.9	1,472,616	107.5
75	金属くず	117,496	136.0	719,343	94.4	87,209	185.4	452,042	103.7	30,287	77.0	267,301	82.0
76	再利用資材	119,528	149.2	769,788	123.5	14,915	97.9	140,859	110.3	104,613	161.2	628,929	126.9
77	動植物性製造飼肥料	21,665	81.7	180,579	92.9	15,381	81.7	122,281	88.9	6,284	81.7	58,298	102.6
78	廃棄物	18,800	195.8	237,823	142.3	3,259	159.7	20,987	120.8	15,541	205.5	216,836	144.8
79	廃土砂	4,942	89.9	55,086	93.2	-	-	-	-	4,942	89.9	55,086	93.2
80	輸送用容器	16,260	78.4	170,076	117.8	13,048	76.1	143,522	127.0	3,212	89.2	26,554	84.8
81	取合せ品	31,053	103.7	231,844	82.5	887	18.2	12,232	40.9	30,166	120.3	219,612	87.4
9	分類不能のもの	-	-	-	-	-	-	-	-	-	-	-	-
82	分類不能のもの	-	-	-	-	-	-	-	-	-	-	-	-

(単位:トン)

		輸 出		輸 入		移 出		移 入	
		当 月	累 計	当 月	累 計	当 月	累 計	当 月	累 計
合 計		435,109	3,756,059	1,378,434	11,632,775	2,765,617	22,815,098	3,058,837	25,074,305
1	農水産品 小 計	361	7,275	14,385	130,952	9,056	11,290	16,298	185,802
1	麦	-	8	-	887	-	-	-	5,200
2	米	-	34	-	-	335	761	79	425
3	とうもろこし	-	-	-	9,191	7,700	7,700	13,809	163,344
4	豆類	-	48	517	9,734	-	-	1,205	6,776
5	その他雑穀	-	-	949	1,386	700	740	-	3,945
6	野菜・果物	18	179	7,393	50,697	273	1,653	1	87
7	綿花	-	-	-	-	-	-	-	-
8	その他農産品	42	4,906	661	10,420	21	226	12	1,378
9	羊毛	-	-	-	-	-	-	-	-
10	その他畜産品	24	241	1,017	6,322	1	114	40	359
11	水産品	277	1,859	3,848	42,315	26	96	1,152	4,288
2	林産品 小 計	249	5,697	28,671	328,624	11,758	76,503	1,557	41,516
12	原木	249	1,721	56	1,059	47	1,523	47	545
13	製材	-	3,140	1,156	5,722	783	6,906	418	3,427
14	樹脂類	-	809	14,435	113,682	54	262	673	15,032
15	木材チップ	-	-	12,010	203,107	10,874	67,812	419	22,512
16	その他林産品	-	27	99	589	-	-	-	-
17	薪炭	-	-	915	4,465	-	-	-	-
3	鉱産品 小 計	15,004	176,308	880,081	7,325,254	188,323	1,207,068	200,031	1,590,361
18	石炭	-	-	328,671	3,202,100	82,194	446,738	2,850	30,003
19	鉄鉱石	-	37	525,804	3,774,814	-	-	-	132,242
20	金属鉱	-	-	698	8,115	-	19	21	438
21	砂利・砂	5,000	11,583	327	2,809	99,275	597,362	73,791	452,762
22	石材	-	-	2,856	23,432	4,200	157,292	3,150	37,624
23	原油	-	82,831	-	-	-	-	-	-
24	りん鉱石	-	-	-	-	-	-	-	-
25	石灰石	-	6	-	-	1,400	1,400	90,890	736,771
26	原塩	-	12	-	1,526	-	-	4,470	24,015
27	非金属鉱物	10,004	81,839	21,725	312,458	1,254	4,257	24,859	176,506
4	金属機械工業品 小 計	227,867	1,926,531	138,408	1,165,784	2,244,330	19,081,528	2,447,686	20,060,075
28	鉄鋼	465	19,731	19,662	138,156	1,631	25,567	20,770	138,601
29	鋼材	98,218	675,595	12,250	97,418	194,436	1,588,159	168,026	1,305,814
30	非鉄金属	8,711	125,671	20,433	174,824	1,889	17,509	3,403	33,406
31	金属製品	56,141	664,046	24,329	193,996	2,423	61,606	1,352	17,810
32	鉄道車両	-	20	-	202	-	-	-	-
33	完成自動車	31,280	182,243	86	678	1,998,935	17,002,705	2,209,600	18,257,595
34	その他輸送用車両	26	430	338	6,407	20	310	-	150
35	二輪自動車	129	965	-	90	1	7	9	14
36	自動車部品	9,914	76,181	39,771	337,044	1,369	18,214	1,499	13,765
37	その他輸送機械	316	936	1,012	11,317	35,841	306,248	41,705	284,830
38	産業機械	15,206	120,722	8,227	105,314	4,626	36,505	927	5,233
39	電気機械	3,267	23,458	11,473	92,224	1,179	15,285	184	2,090

40	測量・光学・医療用機械	4,194	36,459	496	5,760	480	3,385	189	599
41	事務用機器	-	-	88	429	1,500	6,000	-	20
42	その他機械	-	74	243	1,925	-	28	22	148
<b>5</b>	<b>化学工業品 小 計</b>	<b>58,224</b>	<b>611,010</b>	<b>209,243</b>	<b>1,931,861</b>	<b>244,419</b>	<b>2,000,500</b>	<b>212,931</b>	<b>1,812,892</b>
43	陶磁器	28	335	1,589	14,832	12	296	-	283
44	セメント	82	459	660	7,034	85,550	836,247	12,042	134,614
45	ガラス類	268	1,109	3,844	33,413	193	2,221	760	8,005
46	窯業品	1,831	18,497	8,183	68,924	5,580	21,679	546	8,181
47	重油	-	-	2,790	14,171	12,247	106,627	16,860	171,359
48	揮発油	-	3,900	6,700	36,000	3,100	29,861	51,948	336,633
49	その他の石油	3,240	4,654	3,267	33,398	6,563	39,459	35,642	313,015
50	LNG(液化天然ガス)	-	15,919	-	772,183	8,185	77,635	-	-
51	LPG(液化石油ガス)	-	-	-	-	-	656	5,123	55,759
52	その他石油製品	7,539	68,860	54,419	95,425	3,545	34,375	43	5,310
53	コークス	78	116,556	27,848	180,654	96,021	658,892	29,698	327,532
54	石炭製品	1,701	16,742	5,000	27,216	9,002	56,571	32,901	226,213
55	化学薬品	21,560	190,822	34,874	296,106	8,247	75,821	24,110	175,326
56	化学肥料	164	5,760	30,972	134,699	4,157	42,828	398	29,599
57	染料・塗料・合成樹脂・その他化学工業品	21,733	167,397	29,097	217,806	2,017	17,332	2,860	21,063
<b>6</b>	<b>軽工業品 小 計</b>	<b>3,449</b>	<b>35,677</b>	<b>20,845</b>	<b>146,853</b>	<b>23,056</b>	<b>157,111</b>	<b>9,014</b>	<b>81,842</b>
58	紙・パルプ	340	9,409	2,316	21,462	1,450	10,876	6,468	50,488
59	糸及び紡績半製品	964	7,781	979	8,817	-	51	-	161
60	その他繊維工業品	603	3,871	2,019	13,851	32	198	87	299
61	砂糖	68	674	9,797	38,839	80	160	-	9,788
62	製造食品	733	9,059	4,713	55,841	1,819	13,083	1,358	13,977
63	飲料	677	4,569	336	4,902	6,340	38,057	1,101	6,780
64	水	-	-	-	103	13,335	94,686	-	131
65	たばこ	-	-	-	-	-	-	-	-
66	その他食料工業品	64	314	685	3,038	-	-	-	218
<b>7</b>	<b>雑工業品 小 計</b>	<b>45,894</b>	<b>426,744</b>	<b>36,163</b>	<b>278,341</b>	<b>12,835</b>	<b>73,833</b>	<b>8,115</b>	<b>36,466</b>
67	がん具	-	41	38	422	-	40	-	-
68	衣服・身廻品・はきもの	745	7,138	8,510	64,464	1,291	7,689	372	1,407
69	文房具・運動娯楽用品・楽器	258	2,429	986	7,141	204	1,324	98	288
70	家具装備品	1,365	11,000	14,587	107,778	2,176	18,392	541	3,273
71	その他日用品	3,417	19,910	2,044	17,795	1,991	6,916	225	1,029
72	ゴム製品	38,665	377,614	5,895	44,945	467	8,427	158	1,112
73	木製品	26	359	3,301	28,778	6,658	30,308	6,721	29,123
74	その他製造工業品	1,418	8,253	802	7,018	48	737	-	234
<b>8</b>	<b>特殊品 小 計</b>	<b>84,061</b>	<b>566,817</b>	<b>50,638</b>	<b>325,106</b>	<b>31,840</b>	<b>207,265</b>	<b>163,205</b>	<b>1,265,351</b>
75	金属くず	58,906	320,868	28,303	131,174	6,614	53,067	23,673	214,234
76	再利用資材	13,253	127,721	1,662	13,138	12,883	87,588	91,730	541,341
77	動植物性製造飼肥料	1,651	30,028	13,730	92,253	2,542	3,296	3,742	55,002
78	廃棄物	-	-	3,259	20,987	-	320	15,541	216,516
79	廃土砂	-	-	-	-	-	500	4,942	54,586
80	輸送用容器	9,527	79,522	3,521	64,000	2,484	21,285	728	5,269
81	取合せ品	724	8,678	163	3,554	7,317	41,209	22,849	178,403
<b>9</b>	<b>分類不能のもの 小 計</b>	<b>-</b>	<b>-</b>	<b>-</b>	<b>-</b>	<b>-</b>	<b>-</b>	<b>-</b>	<b>-</b>
82	分類不能のもの	-	-	-	-	-	-	-	-

## 4. コンテナ貨物

### 4.1 コンテナ貨物月別前年比較表(個数)外貿

(単位:TEU)

		合計	外 貿					
			計		輸出		輸入	
			実入	空	実入	空	実入	空
1月	7年	32,222	24,617	7,605	8,262	6,440	16,355	1,165
	6年	32,847	24,928	7,919	9,153	5,957	15,775	1,962
2月	7年	34,467	26,285	8,182	11,143	6,697	15,142	1,485
	6年	34,495	25,004	9,491	10,821	6,684	14,183	2,807
3月	7年	36,699	27,086	9,613	11,570	7,447	15,516	2,166
	6年	38,428	28,556	9,872	11,926	7,406	16,630	2,466
4月	7年	38,933	28,241	10,692	11,991	8,623	16,250	2,069
	6年	34,177	25,151	9,026	10,705	7,039	14,446	1,987
5月	7年	33,949	25,329	8,620	9,935	6,709	15,394	1,911
	6年	35,293	26,588	8,705	10,602	6,876	15,986	1,829
6月	7年	35,821	26,338	9,483	11,025	7,329	15,313	2,154
	6年	35,523	26,520	9,003	10,730	7,380	15,790	1,623
7月	7年	36,361	26,281	10,080	10,618	7,895	15,663	2,185
	6年	32,692	25,298	7,394	10,323	6,222	14,975	1,172
8月	7年	33,910	25,500	8,410	9,999	6,789	15,501	1,621
	6年	30,730	23,909	6,821	9,100	5,749	14,809	1,072
9月	7年							
	6年	36,714	27,568	9,146	10,487	7,329	17,081	1,817
10月	7年							
	6年	38,179	28,829	9,350	11,509	7,533	17,320	1,817
11月	7年							
	6年	34,310	25,399	8,911	10,149	6,897	15,250	2,014
12月	7年							
	6年	37,471	28,246	9,225	11,275	7,856	16,971	1,369
合計	7年							
	6年	420,859	315,996	104,863	126,780	82,928	189,216	21,935

累計	7年	282,362	209,677	72,685	84,543	57,929	125,134	14,756
1月～	6年	274,185	205,954	68,231	83,360	53,313	122,594	14,918
8月	前年比%	103.0	101.8	106.5	101.4	108.7	102.1	98.9

## 4. コンテナ貨物

### 4.2 コンテナ貨物月別前年比較表(個数)内貿

(単位:TEU)

		合計	内 貿					
			計		移出		移入	
			実入	空	実入	空	実入	空
1月	7年	5,570	3,651	1,919	2,274	564	1,377	1,355
	6年	5,570	3,867	1,703	2,341	579	1,526	1,124
2月	7年	6,243	4,058	2,185	2,595	474	1,463	1,711
	6年	6,829	4,365	2,464	2,812	690	1,553	1,774
3月	7年	7,070	5,039	2,031	3,177	399	1,862	1,632
	6年	7,864	4,458	3,406	2,758	1,404	1,700	2,002
4月	7年	10,117	6,401	3,716	3,976	1,153	2,425	2,563
	6年	8,437	4,771	3,666	2,973	1,715	1,798	1,951
5月	7年	8,024	4,952	3,072	2,869	1,110	2,083	1,962
	6年	8,157	4,570	3,587	2,483	1,359	2,087	2,228
6月	7年	9,767	6,268	3,499	3,754	1,319	2,514	2,180
	6年	10,685	6,370	4,315	3,640	1,542	2,730	2,773
7月	7年	8,944	5,274	3,670	3,078	1,483	2,196	2,187
	6年	9,432	5,689	3,743	3,419	1,506	2,270	2,237
8月	7年	9,712	6,538	3,174	3,658	1,048	2,880	2,126
	6年	9,428	5,625	3,803	3,397	1,178	2,228	2,625
9月	7年							
	6年	8,649	5,537	3,112	3,413	1,000	2,124	2,112
10月	7年							
	6年	10,246	6,411	3,835	4,120	1,439	2,291	2,396
11月	7年							
	6年	8,608	6,132	2,476	3,907	783	2,225	1,693
12月	7年							
	6年	7,846	4,324	3,522	2,648	1,000	1,676	2,522
合計	7年							
	6年	101,751	62,119	39,632	37,911	14,195	24,208	25,437

累計	7年	65,447	42,181	23,266	25,381	7,550	16,800	15,716
1月～	6年	66,402	39,715	26,687	23,823	9,973	15,892	16,714
8月	前年比%	98.6	106.2	87.2	106.5	75.7	105.7	94.0

#### 4.3 コンテナ貨物月別前年比較表(トン数)

(単位:トン)

		合計	外 貿			内 貿		
			計	輸出	輸入	計	移出	移入
1月	7年	566,922	518,568	173,903	344,665	48,354	32,686	15,668
	6年	563,462	515,177	191,904	323,273	48,285	34,804	13,481
2月	7年	587,727	544,113	231,803	312,310	43,614	30,324	13,290
	6年	583,388	529,557	235,442	294,115	53,831	36,590	17,241
3月	7年	621,528	566,709	246,134	320,575	54,819	38,175	16,644
	6年	670,061	608,237	257,160	351,077	61,824	44,004	17,820
4月	7年	657,543	589,033	250,621	338,412	68,510	46,564	21,946
	6年	582,367	528,461	224,136	304,325	53,906	36,713	17,193
5月	7年	584,886	530,112	208,726	321,386	54,774	36,393	18,381
	6年	620,973	563,829	231,425	332,404	57,144	36,074	21,070
6月	7年	626,316	561,953	243,236	318,717	64,363	41,109	23,254
	6年	636,113	564,020	231,511	332,509	72,093	45,005	27,088
7月	7年	614,895	552,215	221,848	330,367	62,680	39,798	22,882
	6年	617,513	542,836	222,063	320,773	74,677	51,060	23,617
8月	7年	600,326	538,675	210,128	328,547	61,651	39,202	22,449
	6年	572,203	499,411	192,273	307,138	72,792	50,289	22,503
9月	7年							
	6年	652,293	581,151	226,315	354,836	71,142	53,829	17,313
10月	7年							
	6年	685,281	601,038	240,231	360,807	84,243	61,308	22,935
11月	7年							
	6年	606,862	536,848	218,158	318,690	70,014	47,462	22,552
12月	7年							
	6年	646,044	587,509	238,334	349,175	58,535	41,312	17,223
合計	7年							
	6年	7,436,560	6,658,074	2,708,952	3,949,122	778,486	538,450	240,036

累計	7年	4,860,143	4,401,378	1,786,399	2,614,979	458,765	304,251	154,514
1月～	6年	4,846,080	4,351,528	1,785,914	2,565,614	494,552	334,539	160,013
8月	前年比%	100.3	101.1	100.0	101.9	92.8	90.9	96.6