



北九州港港湾統計月報

令和6年－2024年－11月

北九州市港湾空港局物流振興課

令和7年4月2日発行



北九州港マスコットキャラクター
「スナQ」

例 言

1. この統計月報は、統計法に基づく港湾調査規則（昭和26年運輸省令第13号）によって、北九州港と内外諸港との間に出入りした船舶・貨物を調査したものを集計した。
2. 入港船舶は、荷役の有無にかかわらず、総トン数5トン以上のものを調査対象とした。
3. 海上出入貨物は船舶及び「はしけ」により出入りしたものをすべて調査対象とした。
4. 貨物のトン数は、原則としてフレート・トンを採用した。したがって容積は1.133立方メートル、重量は1,000キログラムをもって1トンとし、容積または重量のいずれか大なる方をもって計算することを原則とした。ただし、商習慣に従っている貨物は、その習慣に従った。

(注) 本統計月報は速報値のため、後日数値に変更を生ずる場合がある。

問い合わせ先
北九州市港湾空港局港営部物流振興課
TEL 093(321)5941
E-mail:portinfo@kitaqport.or.jp

目 次

1.	概要	
1. 1	令和6年11月概況	1.
1. 2	入港船舶	1.
1. 3	海上出入貨物	2.
1. 4	コンテナ貨物	2.
2.	入港船舶	
2. 1	入港船舶月別前年比較表	3.
2. 2	入港船舶用途別表	4.
3.	海上出入貨物	
3. 1	海上出入貨物月別前年比較表（トン数）	5.
3. 2	海上出入貨物外貿相手国（1月以降累計上位10カ国）	6.
3. 3	海上出入貨物品種別表	7.
4.	コンテナ貨物	
4. 1	コンテナ貨物月別前年比較表（個数）外貿	11.
4. 2	コンテナ貨物月別前年比較表（個数）内貿	12.
4. 3	コンテナ貨物月別前年比較表（トン数）	13.

1. 概要

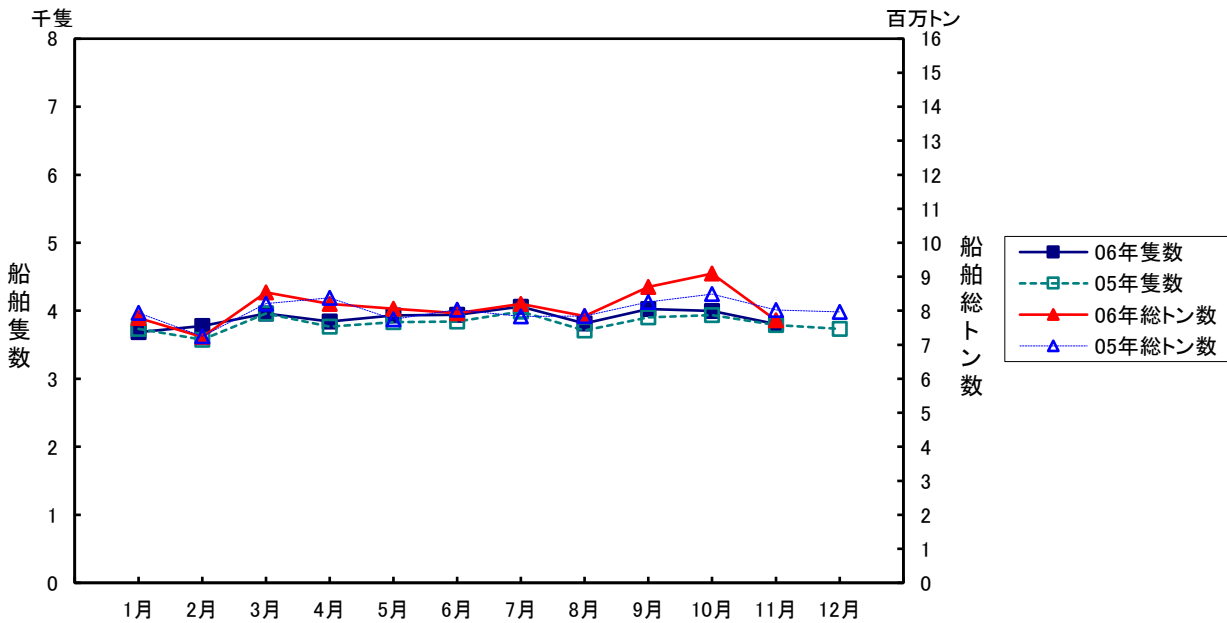
1.1 令和6年11月概況

当月の入港船舶は、3,803隻で前年同月に比べ14隻(0.4%)増、船舶総トン数は、772万トンで前年同月に比べ30万トン(3.7%)減となった。

海上出入貨物は、841万トンで前年同月に比べ0万トン(0.0%)増、このうち外貿易貨物は、182万トンで前年同月に比べ4万トン(2.4%)減、内貿貨物は、659万トンで前年同月に比べ5万トン(0.7%)増となった。

一方、コンテナは実空合計個数(20フィート換算:以下TEUという)43,032個で、前年同月に比べ899個(2.0%)減、トン数は、607千トンで前年同月に比べ19千トン(3.0%)減となった。

1.2 入港船舶

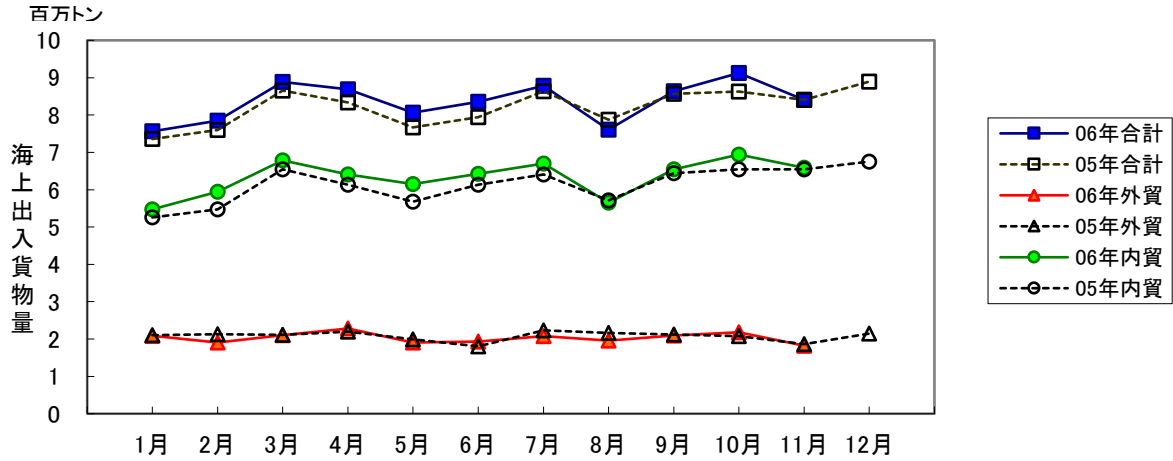


(単位:隻・総トン)

	11月		1月以降累計	
	隻数	総トン数	隻数	総トン数
合計	3,803 (100.4)	7,723,902 (96.3)	42,839 (101.9)	89,327,359 (101.5)
外航船	264 (98.1)	3,305,280 (91.1)	2,898 (95.2)	40,878,117 (99.6)
内航船	3,539 (100.5)	4,418,622 (100.5)	39,941 (102.4)	48,449,242 (103.2)

()内前年同期比

1.3 海上出入貨物



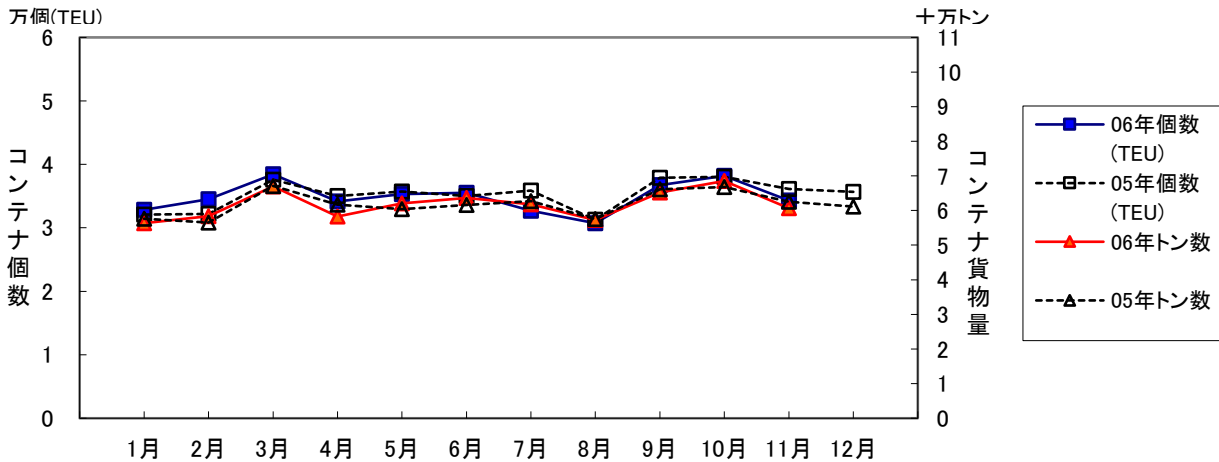
(単位:トン)

	11 月			1月以降累計		
	計	輸移出	輸移入	計	輸移出	輸移入
合計	8,408,754 (100.0)	3,887,055 (106.9)	4,521,699 (94.8)	91,965,316 (102.6)	38,632,514 (104.1)	53,332,802 (101.5)
外航貨物	1,821,706 (97.6)	481,557 (116.6)	1,340,149 (92.3)	22,343,655 (98.0)	4,913,012 (94.0)	17,430,643 (99.2)
内航貨物	6,587,048 (100.7)	3,405,498 (105.7)	3,181,550 (95.9)	69,621,661 (104.1)	33,719,502 (105.7)	35,902,159 (102.6)

()内前年同期比

1.4 コンテナ貨物

コンテナ貨物は海上出入貨物の内数である。個数は実空20フィート換算(TEU)による。



(単位:TEU・トン)

		11 月			1月以降累計		
		計	輸移出	輸移入	計	輸移出	輸移入
合計	TEU	43,032 (98.0)	21,736 (98.4)	21,296 (97.5)	477,407 (101.9)	239,035 (101.6)	238,372 (102.3)
	トン	606,860 (97.0)	265,620 (98.2)	341,240 (96.1)	6,790,501 (99.7)	2,967,743 (96.6)	3,822,758 (102.3)
外 貨	TEU	34,311 (95.0)	17,047 (92.6)	17,264 (97.5)	383,389 (99.1)	190,578 (97.6)	192,811 (100.7)
	トン	536,876 (98.2)	218,188 (99.1)	318,688 (97.6)	6,070,580 (100.7)	2,470,635 (97.8)	3,599,945 (102.8)
内 貨	TEU	8,721 (111.6)	4,689 (127.7)	4,032 (97.4)	94,018 (115.2)	48,457 (120.7)	45,561 (109.9)
	トン	69,984 (88.6)	47,432 (94.1)	22,552 (79.0)	719,921 (92.5)	497,108 (91.1)	222,813 (95.8)

()内前年同期比

2. 入港船舶

2.1 入港船舶月別前年比較表

(単位:隻・トン)

		合 計		外 航 船		内 航 船	
		隻数	総トン数	隻数	総トン数	隻数	総トン数
1月	6年	3,686	7,792,487	250	3,518,773	3,436	4,273,714
	5年	3,733	7,943,091	263	3,867,714	3,470	4,075,377
2月	6年	3,776	7,229,588	236	3,160,229	3,540	4,069,359
	5年	3,576	7,249,167	275	3,469,483	3,301	3,779,684
3月	6年	3,959	8,544,993	272	3,816,087	3,687	4,728,906
	5年	3,961	8,213,197	309	3,887,122	3,652	4,326,075
4月	6年	3,842	8,203,067	266	3,816,266	3,576	4,386,801
	5年	3,768	8,376,558	288	3,981,429	3,480	4,395,129
5月	6年	3,932	8,056,489	264	3,767,777	3,668	4,288,712
	5年	3,831	7,746,364	271	3,491,359	3,560	4,255,005
6月	6年	3,943	7,931,830	270	3,405,171	3,673	4,526,659
	5年	3,840	8,035,402	279	3,785,632	3,561	4,249,770
7月	6年	4,061	8,206,340	268	3,636,413	3,793	4,569,927
	5年	3,989	7,837,454	280	3,438,614	3,709	4,398,840
8月	6年	3,816	7,845,926	264	3,792,840	3,552	4,053,086
	5年	3,710	7,847,600	248	3,823,617	3,462	4,023,983
9月	6年	4,025	8,699,948	271	4,170,667	3,754	4,529,281
	5年	3,902	8,257,413	281	3,775,142	3,621	4,482,271
10月	6年	3,996	9,092,789	273	4,488,614	3,723	4,604,175
	5年	3,937	8,491,041	281	3,909,933	3,656	4,581,108
11月	6年	3,803	7,723,902	264	3,305,280	3,539	4,418,622
	5年	3,789	8,023,973	269	3,626,281	3,520	4,397,692
12月	6年						
	5年	3,734	7,966,308	260	3,526,484	3,474	4,439,824
合計	6年						
	5年	45,770	95,987,568	3,304	44,582,810	42,466	51,404,758

累計	6年	42,839	89,327,359	2,898	40,878,117	39,941	48,449,242
1月～	5年	42,036	88,021,260	3,044	41,056,326	38,992	46,964,934
当月	前年比%	101.9	101.5	95.2	99.6	102.4	103.2

2. 2 入港船舶用途別表

(単位：隻・トン)

	合 計				外 航 船				内 航 船			
	隻 数		総トン数		隻 数		総トン数		隻 数		総トン数	
	当月	累計	当月	累計	当月	累計	当月	累計	当月	累計	当月	累計
合 計	3,803	42,839	7,723,902	89,327,359	264	2,898	3,305,280	40,878,117	3,539	39,941	4,418,622	48,449,242
(対前年同月・同期比%)	100	102	96	101	98	95	91	100	101	102	100	103
商 船	3,271	36,959	4,763,923	56,892,463	262	2,879	3,291,910	40,763,288	3,009	34,080	1,472,013	16,129,175
客 船	1,472	17,024	27,968	711,388	-	10	-	343,216	1,472	17,014	27,968	368,172
貨 客 船	75	990	7,125	106,633	-	-	-	-	75	990	7,125	106,633
一 般 貨 物 船	1,047	11,482	1,850,341	23,233,905	110	1,122	1,428,015	18,278,592	937	10,360	422,326	4,955,313
油 送 船	102	1,149	73,786	699,252	1	19	5,598	70,194	101	1,130	68,188	629,058
L P G 船	17	148	12,224	108,891	-	1	-	1,357	17	147	12,224	107,534
L N G 船	16	105	284,462	3,736,359	2	32	236,150	3,478,771	14	73	48,312	257,588
プロダクトオイルタンカー	16	240	9,977	136,646	-	-	-	-	16	240	9,977	136,646
内航ケミカル船	134	1,207	62,292	554,772	2	8	1,318	6,062	132	1,199	60,974	548,710
外航ケミカル船	2	55	3,744	157,087	2	55	3,744	157,087	-	-	-	-
その他タンカー・タンク船	4	103	2,437	70,007	-	6	-	11,097	4	97	2,437	58,910
穀 物 船	-	-	-	-	-	-	-	-	-	-	-	-
材 木 船	-	2	-	3,200	-	-	-	-	-	2	-	3,200
チ ッ プ 船	-	-	-	-	-	-	-	-	-	-	-	-
鋼 材 船	11	134	8,239	97,866	-	-	-	-	11	134	8,239	97,866
砂利・砂・石材船	58	730	43,278	575,021	-	-	-	-	58	730	43,278	575,021
セ メ ン ト 船	87	1,021	122,288	1,455,128	-	-	-	-	87	1,021	122,288	1,455,128
石 炭 船	-	1	-	4,614	-	-	-	-	-	1	-	4,614
鉬 石 船	-	10	-	1,279,476	-	10	-	1,279,476	-	-	-	-
自動車専用船	30	289	431,084	3,751,905	4	33	98,967	481,374	26	256	332,117	3,270,531
その他専用船	14	183	81,894	1,068,307	1	12	8,323	95,768	13	171	73,571	972,539
フルコンテナ船	157	1,790	1,459,442	16,627,560	130	1,478	1,377,775	15,602,005	27	312	81,667	1,025,555
セミコンテナ船	7	73	16,034	159,855	3	28	13,038	126,150	4	45	2,996	33,705
R O R O 船	22	223	267,308	2,354,591	7	65	118,982	832,139	15	158	148,326	1,522,452
自動車航送船	187	2,108	2,658,573	29,053,986	-	-	-	-	187	2,108	2,658,573	29,053,986
漁 船	15	198	75	990	-	-	-	-	15	198	75	990
そ の 他	330	3,574	301,331	3,379,920	2	19	13,370	114,829	328	3,555	287,961	3,265,091
作業船(自航船)	25	326	36,144	582,717	-	1	-	6,303	25	325	36,144	576,414
パ ト ロ ー ル 船	47	575	9,576	57,453	-	-	-	-	47	575	9,576	57,453
曳 船 ・ 押 船	58	698	9,461	111,335	-	7	-	1,929	58	691	9,461	109,406
訓 練 船	2	9	10,178	29,506	-	-	-	-	2	9	10,178	29,506
軍 艦	-	2	-	1,020	-	-	-	-	-	2	-	1,020
その他の船舶(自航船)	198	1,964	235,972	2,597,889	2	11	13,370	106,597	196	1,953	222,602	2,491,292

3. 海上出入貨物

3.1 海上出入貨物月別前年比較表(トン数)

(単位:トン)

		合計	外貿計	輸出	輸入	内貿計	移出	移入
1月	6年	7,562,088	2,087,616	407,733	1,679,883	5,474,472	2,673,475	2,800,997
	5年	7,356,525	2,099,933	424,486	1,675,447	5,256,592	2,493,215	2,763,377
2月	6年	7,850,465	1,906,926	470,810	1,436,116	5,943,539	2,856,796	3,086,743
	5年	7,603,249	2,126,985	526,904	1,600,081	5,476,264	2,581,711	2,894,553
3月	6年	8,889,432	2,100,532	453,164	1,647,368	6,788,900	3,257,201	3,531,699
	5年	8,657,059	2,110,467	549,006	1,561,461	6,546,592	3,156,999	3,389,593
4月	6年	8,689,121	2,280,810	416,404	1,864,406	6,408,311	3,072,126	3,336,185
	5年	8,334,319	2,198,369	470,947	1,727,422	6,135,950	2,878,464	3,257,486
5月	6年	8,060,042	1,906,384	455,422	1,450,962	6,153,658	2,979,889	3,173,769
	5年	7,671,593	1,991,775	485,169	1,506,606	5,679,818	2,743,379	2,936,439
6月	6年	8,352,720	1,929,206	460,084	1,469,122	6,423,514	3,111,615	3,311,899
	5年	7,941,153	1,804,236	484,444	1,319,792	6,136,917	2,906,225	3,230,692
7月	6年	8,780,410	2,080,106	434,714	1,645,392	6,700,304	3,204,860	3,495,444
	5年	8,637,858	2,232,582	518,149	1,714,433	6,405,276	3,051,396	3,353,880
8月	6年	7,611,060	1,954,132	385,707	1,568,425	5,656,928	2,666,616	2,990,312
	5年	7,874,309	2,162,011	398,408	1,763,603	5,712,298	2,668,805	3,043,493
9月	6年	8,637,120	2,091,923	464,952	1,626,971	6,545,197	3,171,493	3,373,704
	5年	8,568,434	2,122,788	478,988	1,643,800	6,445,646	3,010,402	3,435,244
10月	6年	9,124,104	2,184,314	482,465	1,701,849	6,939,790	3,319,933	3,619,857
	5年	8,626,610	2,081,912	478,282	1,603,630	6,544,698	3,178,837	3,365,861
11月	6年	8,408,754	1,821,706	481,557	1,340,149	6,587,048	3,405,498	3,181,550
	5年	8,407,084	1,865,576	412,956	1,452,620	6,541,508	3,222,958	3,318,550
12月	6年							
	5年	8,895,870	2,143,256	449,019	1,694,237	6,752,614	3,140,403	3,612,211
合計	6年							
	5年	98,574,063	24,939,890	5,676,758	19,263,132	73,634,173	35,032,794	38,601,379

累計	6年	91,965,316	22,343,655	4,913,012	17,430,643	69,621,661	33,719,502	35,902,159
1月～	5年	89,678,193	22,796,634	5,227,739	17,568,895	66,881,559	31,892,391	34,989,168
当月	前年比%	102.6	98.0	94.0	99.2	104.1	105.7	102.6

3.2 海上出入貨物外貿相手国(1月以降累計上位10カ国)

合計

(単位:トン)

順位	仕向仕出国・地域	11月		前年同月比 %	1月以降累計		前年累計比 %
		6年	5年		6年	5年	
1(1)	オーストラリア	568,949	769,006	74.0	7,991,333	8,217,459	97.2
2(2)	中国	450,669	388,720	115.9	4,657,549	4,208,249	110.7
3(3)	韓国	245,528	204,079	120.3	2,846,418	2,794,667	101.9
4(4)	台湾	92,299	103,555	89.1	1,232,422	1,277,377	96.5
5(7)	アメリカ	24,692	87,259	28.3	721,807	652,912	110.6
6(5)	インドネシア	86,389	8,798	981.9	672,261	1,031,752	65.2
7(6)	カナダ	3,001	-	-	608,926	897,306	67.9
8(9)	タイ	43,976	45,372	96.9	584,953	559,320	104.6
9(11)	ベトナム	92,543	59,748	154.9	466,847	469,898	99.4
10(8)	マレーシア	10,553	7,664	137.7	463,778	644,287	72.0
	その他	203,107	191,375	106.1	2,097,361	2,043,407	102.6
	合計	1,821,706	1,865,576	97.6	22,343,655	22,796,634	98.0

()内は前年同月累計順位

輸出

(単位:トン)

順位	仕向仕出国・地域	11月		前年同月比 %	1月以降累計		前年累計比 %
		6年	5年		6年	5年	
1(1)	韓国	141,615	99,625	142.1	1,495,877	1,569,387	95.3
2(2)	中国	83,553	84,643	98.7	989,160	988,889	100.0
3(3)	台湾	45,816	56,015	81.8	720,898	770,204	93.6
4(4)	メキシコ	21,204	18,085	117.2	246,331	286,463	86.0
5(5)	タイ	15,855	22,822	69.5	218,669	238,533	91.7
6(6)	ベトナム	45,274	34,293	132.0	209,862	221,168	94.9
7(7)	中国(ホンコン)	30,718	20,047	153.2	148,206	191,359	77.4
8(11)	アメリカ	3,558	4,206	84.6	147,146	99,403	148.0
9(12)	フィリピン	10,432	10,299	101.3	132,139	93,515	141.3
10(8)	ロシア	9,410	8,100	116.2	132,130	124,720	105.9
	その他	74,122	54,821	135.2	472,594	644,098	73.4
	合計	481,557	412,956	116.6	4,913,012	5,227,739	94.0

()内は前年同月累計順位

輸入

(単位:トン)

順位	仕向仕出国・地域	11月		前年同月比 %	1月以降累計		前年累計比 %
		6年	5年		6年	5年	
1(1)	オーストラリア	551,215	753,674	73.1	7,924,658	8,152,410	97.2
2(2)	中国	367,116	304,077	120.7	3,668,389	3,219,360	113.9
3(3)	韓国	103,913	104,454	99.5	1,350,541	1,225,280	110.2
4(5)	カナダ	3,001	-	-	604,201	873,484	69.2
5(7)	アメリカ	21,134	83,053	25.4	574,661	553,509	103.8
6(4)	インドネシア	77,000	-	-	556,616	927,936	60.0
7(8)	台湾	46,483	47,540	97.8	511,524	507,173	100.9
8(6)	マレーシア	10,553	7,664	137.7	459,221	569,247	80.7
9(10)	タイ	28,121	22,550	124.7	366,284	320,787	114.2
10(-)	ブラジル	-	-	-	275,971	-	-
	その他	131,613	129,608	101.5	1,138,577	1,219,709	93.3
	合計	1,340,149	1,452,620	92.3	17,430,643	17,568,895	99.2

()内は前年同月累計順位

3. 3 海上出入貨物品種別表

(単位:トン・%)

	合 計				外 貿 計				内 貿 計			
	当 月	前年比	累 計	前年比	当 月	前年比	累 計	前年比	当 月	前年比	累 計	前年比
合 計	8,408,754	100.0	91,965,316	102.6	1,821,706	97.6	22,343,655	98.0	6,587,048	100.7	69,621,661	104.1
1 農水産品 小 計	45,849	103.7	456,587	102.3	20,609	132.1	175,413	94.9	25,240	88.2	281,174	107.6
1 麦	175	97.8	4,245	92.7	175	97.8	1,245	80.6	-	-	3,000	98.9
2 米	6,174	5,019.5	11,057	94.7	6,041	-	9,270	121.5	133	108.1	1,787	44.2
3 とうもろこし	23,205	88.2	255,568	104.3	55	-	11,508	59.3	23,150	88.0	244,060	108.2
4 豆類	571	71.8	9,058	59.7	460	57.9	8,626	65.4	111	-	432	21.9
5 その他雑穀	-	-	8,300	98.9	-	-	2,000	68.9	-	-	6,300	114.8
6 野菜・果物	7,583	129.9	63,389	121.3	7,317	133.1	60,493	126.2	266	78.2	2,896	67.4
7 綿花	-	-	-	-	-	-	-	-	-	-	-	-
8 その他農産品	1,265	94.0	23,174	93.3	1,207	89.7	22,015	101.5	58	-	1,159	36.9
9 羊毛	-	-	-	-	-	-	-	-	-	-	-	-
10 その他畜産品	1,112	67.8	18,708	122.7	990	64.6	8,519	64.1	122	113.0	10,189	517.2
11 水産品	5,764	86.0	63,088	91.5	4,364	69.8	51,737	90.3	1,400	313.9	11,351	97.1
2 林産品 小 計	74,737	158.6	596,682	95.3	58,249	184.1	430,492	88.8	16,488	106.6	166,190	117.7
12 原木	423	105.2	4,976	144.1	423	105.2	3,073	127.4	-	-	1,903	182.6
13 製材	4,077	143.0	23,926	100.2	672	118.1	8,965	143.8	3,405	149.1	14,961	84.8
14 樹脂類	14,528	114.5	190,531	125.1	12,087	112.7	170,266	127.8	2,441	124.4	20,265	106.2
15 木材チップ	54,021	174.2	367,165	83.4	44,899	226.8	242,752	72.0	9,122	81.3	124,413	120.6
16 その他林産品	96	129.7	790	81.6	96	129.7	764	78.9	-	-	26	-
17 薪炭	1,592	2,067.5	9,294	194.3	72	93.5	4,672	105.0	1,520	-	4,622	1,392.2
3 鉱産品 小 計	1,048,944	87.0	14,641,148	99.1	759,783	85.5	10,954,921	95.9	289,161	91.0	3,686,227	109.9
18 石炭	477,567	81.6	6,009,885	86.8	400,333	81.0	5,323,326	85.6	77,234	84.7	686,559	96.8
19 鉄鉱石	318,275	92.3	5,005,175	109.0	318,275	92.3	4,988,717	108.7	-	-	16,458	254.8
20 金属鉱	1,552	38.4	26,942	52.8	1,506	51.0	20,903	58.0	46	4.2	6,039	40.1
21 砂利・砂	106,244	92.4	1,500,137	149.4	1,292	157.6	5,171	90.6	104,952	92.0	1,494,966	149.8
22 石材	12,500	99.1	206,340	63.9	2,900	74.1	34,454	83.0	9,600	110.3	171,886	61.1
23 原油	-	-	-	-	-	-	-	-	-	-	-	-
24 リン鉱石	-	-	-	-	-	-	-	-	-	-	-	-
25 石灰石	70,280	85.1	986,517	92.2	-	-	24	25.8	70,280	85.2	986,493	92.2
26 原塩	1,644	39.4	39,361	104.5	144	5.4	3,646	102.6	1,500	100.0	35,715	104.7
27 非金属鉱物	60,882	105.6	866,791	111.9	35,333	90.9	578,680	108.2	25,549	136.0	288,111	120.2
4 金属機械工業品 小 計	5,969,743	102.1	62,255,687	104.6	445,071	126.3	4,390,553	104.3	5,524,672	100.5	57,865,134	104.6
28 鉄鋼	42,363	156.1	512,598	144.6	18,363	78.2	323,422	97.7	24,000	656.8	189,176	802.6
29 鋼材	521,064	121.6	5,181,494	106.3	166,407	214.2	1,170,834	127.1	354,657	101.1	4,010,660	101.5
30 非鉄金属	58,851	119.5	597,330	117.0	50,968	126.4	498,038	112.8	7,883	88.2	99,292	143.8
31 金属製品	92,826	96.1	1,072,376	100.2	86,895	95.0	988,922	99.0	5,931	116.4	83,454	117.0
32 鉄道車両	78	121.9	1,973	155.0	78	121.9	1,973	155.4	-	-	-	-
33 完成自動車	5,056,387	100.0	52,615,133	104.3	19,727	161.1	194,288	79.8	5,036,660	99.8	52,420,845	104.4
34 その他輸送用車両	967	218.8	18,334	146.5	477	294.4	16,881	153.3	490	175.0	1,453	96.5
35 二輪自動車	116	89.2	2,063	96.9	116	98.3	2,019	97.2	-	-	44	84.6
36 自動車部品	58,019	92.9	610,200	96.7	52,399	92.9	553,446	95.0	5,620	93.0	56,754	117.3
37 その他輸送機械	83,954	113.7	929,981	107.2	2,835	67.0	17,412	81.5	81,119	116.5	912,569	107.8
38 産業機械	32,333	115.4	459,179	94.6	26,372	111.9	396,739	97.6	5,961	133.6	62,440	79.1
39 電気機械	17,561	93.9	185,821	94.4	15,574	88.4	163,362	91.3	1,987	180.6	22,459	125.7

40	測量・光学・医療用機械	5,087	93.2	64,418	86.0	4,738	95.3	59,381	86.1	349	71.8	5,037	84.5
41	事務用機器	1	4.5	621	59.3	-	-	620	60.5	1	-	1	4.5
42	その他機械	136	127.1	4,166	249.6	122	114.0	3,216	250.7	14	-	950	246.1
5	化学工業品	771,339	93.0	9,092,620	94.8	271,964	80.0	3,961,117	98.7	499,375	102.1	5,131,503	92.0
43	陶磁器	1,857	73.9	21,243	88.8	1,717	73.5	20,255	90.0	140	78.2	988	70.4
44	セメント	137,611	104.6	1,453,780	90.8	1,165	90.9	12,847	101.5	136,446	104.7	1,440,933	90.8
45	ガラス類	6,837	130.1	62,772	132.7	3,792	106.6	48,001	140.3	3,045	179.2	14,771	112.9
46	窯業品	11,815	58.1	208,760	70.5	9,653	55.4	148,564	75.9	2,162	74.8	60,196	60.0
47	重油	35,037	123.9	396,738	128.9	-	-	32,120	377.5	35,037	123.9	364,618	121.8
48	揮発油	53,604	114.0	516,247	104.2	8,550	104.3	44,867	80.0	45,054	116.0	471,380	107.3
49	その他の石油	51,430	73.8	609,672	92.6	2,244	37.3	61,021	120.4	49,186	77.2	548,651	90.3
50	LNG(液化天然ガス)	75,806	101.9	1,728,446	109.7	64,906	98.4	1,655,330	109.5	10,900	129.8	73,116	115.7
51	LPG(液化石油ガス)	7,734	142.4	70,543	103.4	-	-	-	-	7,734	142.4	70,543	103.4
52	その他石油製品	32,456	81.5	277,432	133.8	27,706	77.7	213,152	129.7	4,750	114.2	64,280	149.7
53	コークス	148,992	113.6	1,473,696	80.8	24,956	721.3	206,198	52.8	124,036	97.1	1,267,498	88.4
54	石炭製品	41,835	99.8	371,859	98.5	7,718	66.5	77,774	115.3	34,117	112.5	294,085	94.9
55	化学薬品	82,088	90.9	1,003,648	84.4	51,716	88.1	706,004	93.9	30,372	96.2	297,644	68.0
56	化学肥料	30,666	127.6	271,375	111.3	21,065	116.5	179,334	111.2	9,601	161.2	92,041	111.6
57	染料・塗料・合成樹脂・その他化学工業品	53,571	45.7	626,409	92.9	46,776	43.5	555,650	95.0	6,795	69.8	70,759	79.0
6	軽工業品	58,223	107.8	562,628	116.6	29,191	99.3	234,352	107.5	29,032	117.8	328,276	124.0
58	紙・パルプ	13,041	140.5	139,526	151.8	6,306	247.7	55,161	201.7	6,735	99.9	84,365	130.7
59	糸及び紡績半製品	1,701	46.5	21,982	81.3	1,701	46.8	21,772	81.2	-	-	210	94.6
60	その他繊維工業品	2,492	92.5	25,968	111.8	2,415	96.0	25,242	113.5	77	43.3	726	72.7
61	砂糖	11,261	92.3	63,842	82.9	11,261	92.4	54,320	94.2	-	-	9,522	49.2
62	製造食品	10,414	96.3	107,058	102.0	5,795	79.5	62,312	95.3	4,619	131.3	44,746	113.3
63	飲料	6,719	284.5	65,978	207.2	1,077	126.6	9,657	98.1	5,642	373.4	56,321	256.0
64	水	12,315	98.0	133,600	111.3	356	-	1,560	72.7	11,959	95.1	132,040	112.0
65	たばこ	-	-	-	-	-	-	-	-	-	-	-	-
66	その他食料工業品	280	61.9	4,674	70.1	280	77.1	4,328	66.8	-	-	346	189.1
7	雑工業品	109,018	96.8	1,171,761	97.7	94,969	99.0	998,195	96.1	14,049	84.0	173,566	108.3
67	がん具	288	288.0	1,490	69.8	288	288.0	1,440	68.1	-	-	50	250.0
68	衣服・身廻品・はきもの	10,292	122.6	102,563	107.4	9,278	116.1	93,259	99.7	1,014	251.6	9,304	474.5
69	文房具・運動娯楽用品・楽器	1,868	125.3	17,790	111.7	1,630	120.3	16,049	115.4	238	175.0	1,741	86.1
70	家具装備品	16,401	88.2	207,158	106.4	13,863	79.8	179,228	97.7	2,538	204.8	27,930	247.6
71	その他日用品	6,808	62.9	73,226	69.7	5,834	57.4	60,838	62.0	974	147.4	12,388	178.9
72	ゴム製品	60,358	107.1	629,526	104.3	59,815	110.8	589,640	100.9	543	22.9	39,886	211.6
73	木製品	10,920	74.3	116,298	75.2	2,347	83.2	36,782	100.4	8,573	72.2	79,516	67.4
74	その他製造工業品	2,083	95.9	23,710	85.0	1,914	89.9	20,959	78.6	169	393.0	2,751	224.4
8	特殊品	330,901	125.2	3,188,203	105.1	141,870	126.1	1,198,612	98.3	189,031	124.4	1,989,591	109.7
75	金属くず	101,965	116.1	1,009,493	91.7	66,963	121.4	577,237	81.8	35,002	107.1	432,256	109.3
76	再利用資材	107,014	174.3	944,369	114.6	35,670	279.2	192,100	137.5	71,344	146.8	752,269	110.0
77	動植物性製造飼肥料	26,907	112.9	273,326	114.0	18,328	133.7	197,120	127.6	8,579	84.8	76,206	89.4
78	廃棄物	26,615	270.2	263,187	257.6	1,648	130.8	23,881	223.4	24,967	290.7	239,306	261.7
79	廃土砂	9,003	117.8	88,145	95.8	-	-	-	-	9,003	117.8	88,145	95.8
80	輸送用容器	19,457	77.0	210,219	105.5	15,157	76.3	165,439	96.2	4,300	79.7	44,780	163.6
81	取合せ品	39,940	82.2	399,464	84.2	4,104	42.1	42,835	115.7	35,836	92.2	356,629	81.5
9	分類不能のもの	-	-	-	-	-	-	-	-	-	-	-	-
82	分類不能のもの	-	-	-	-	-	-	-	-	-	-	-	-

(単位:トン)

	輸 出		輸 入		移 出		移 入	
	当 月	累 計	当 月	累 計	当 月	累 計	当 月	累 計
合 計	481,557	4,913,012	1,340,149	17,430,643	3,405,498	33,719,502	3,181,550	35,902,159
1 農水産品 小 計	814	11,988	19,795	163,425	424	16,683	24,816	264,491
1 麦	-	-	175	1,245	-	-	-	3,000
2 米	-	188	6,041	9,082	73	1,096	60	691
3 とうもろこし	-	-	55	11,508	-	2,870	23,150	241,190
4 豆類	30	136	430	8,490	-	-	111	432
5 その他雑穀	-	-	-	2,000	-	-	-	6,300
6 野菜・果物	227	352	7,090	60,141	266	2,777	-	119
7 綿花	-	-	-	-	-	-	-	-
8 その他農産品	332	8,993	875	13,022	41	181	17	978
9 羊毛	-	-	-	-	-	-	-	-
10 その他畜産品	225	1,614	765	6,905	42	9,710	80	479
11 水産品	-	705	4,364	51,032	2	49	1,398	11,302
2 林産品 小 計	696	2,801	57,553	427,691	10,953	133,874	5,535	32,316
12 原木	216	1,227	207	1,846	-	1,035	-	868
13 製材	30	30	642	8,935	1,802	9,889	1,603	5,072
14 樹脂類	442	1,528	11,645	168,738	29	940	2,412	19,325
15 木材チップ	-	-	44,899	242,752	9,122	120,382	-	4,031
16 その他林産品	8	16	88	748	-	26	-	-
17 薪炭	-	-	72	4,672	-	1,602	1,520	3,020
3 鉱産品 小 計	9,930	114,234	749,853	10,840,687	142,899	1,636,071	146,262	2,050,156
18 石炭	-	2,000	400,333	5,321,326	73,744	636,689	3,490	49,870
19 鉄鉱石	37	256	318,238	4,988,461	-	16,458	-	-
20 金属鉱	-	5,000	1,506	15,903	-	16	46	6,023
21 砂利・砂	217	699	1,075	4,472	60,126	834,289	44,826	660,677
22 石材	24	193	2,876	34,261	7,500	137,619	2,100	34,267
23 原油	-	-	-	-	-	-	-	-
24 リン鉱石	-	-	-	-	-	-	-	-
25 石灰石	-	-	-	24	-	5,640	70,280	980,853
26 原塩	-	-	144	3,646	-	-	1,500	35,715
27 非金属鉱物	9,652	106,086	25,681	472,594	1,529	5,360	24,020	282,751
4 金属機械工業品 小 計	240,020	2,561,722	205,051	1,828,831	2,927,544	28,492,390	2,597,128	29,372,744
28 鉄鋼	10,714	121,240	7,649	202,182	5,000	37,605	19,000	151,571
29 鋼材	91,803	961,789	74,604	209,045	197,713	2,120,767	156,944	1,889,893
30 非鉄金属	21,974	207,588	28,994	290,450	3,342	32,880	4,541	66,412
31 金属製品	66,291	741,026	20,604	247,896	5,391	62,284	540	21,170
32 鉄道車両	-	108	78	1,865	-	-	-	-
33 完成自動車	19,525	193,778	202	510	2,654,030	25,594,579	2,382,630	26,826,266
34 その他輸送用車両	24	229	453	16,652	300	1,110	190	343
35 二輪自動車	116	1,945	-	74	-	30	-	14
36 自動車部品	10,482	104,988	41,917	448,458	3,615	32,073	2,005	24,681
37 その他輸送機械	24	1,771	2,811	15,641	51,499	532,868	29,620	379,701
38 産業機械	12,353	144,188	14,019	252,551	4,505	54,084	1,456	8,356
39 電気機械	2,501	32,264	13,073	131,098	1,799	19,175	188	3,284

4. コンテナ貨物

4.1 コンテナ貨物月別前年比較表(個数)外貿

(単位:TEU)

		合計	外 貿					
			計		輸出		輸入	
			実入	空	実入	空	実入	空
1月	6年	32,847	24,928	7,919	9,153	5,957	15,775	1,962
	5年	32,103	24,668	7,435	8,876	6,280	15,792	1,155
2月	6年	34,495	25,004	9,491	10,821	6,684	14,183	2,807
	5年	32,211	23,783	8,428	10,696	6,482	13,087	1,946
3月	6年	38,428	28,556	9,872	11,926	7,406	16,630	2,466
	5年	37,577	28,519	9,058	11,933	6,899	16,586	2,159
4月	6年	34,177	25,151	9,026	10,705	7,039	14,446	1,987
	5年	34,995	25,817	9,178	10,876	6,962	14,941	2,216
5月	6年	35,293	26,588	8,705	10,602	6,876	15,986	1,829
	5年	35,708	26,167	9,541	10,051	7,599	16,116	1,942
6月	6年	35,523	26,520	9,003	10,730	7,380	15,790	1,623
	5年	35,026	25,654	9,372	10,816	7,234	14,838	2,138
7月	6年	32,692	25,298	7,394	10,323	6,222	14,975	1,172
	5年	35,849	26,871	8,978	11,988	5,941	14,883	3,037
8月	6年	30,730	23,909	6,821	9,100	5,749	14,809	1,072
	5年	31,268	24,549	6,719	10,057	5,184	14,492	1,535
9月	6年	36,714	27,568	9,146	10,487	7,329	17,081	1,817
	5年	37,870	27,982	9,888	11,664	7,682	16,318	2,206
10月	6年	38,179	28,829	9,350	11,509	7,533	17,320	1,817
	5年	38,034	28,456	9,578	12,439	7,143	16,017	2,435
11月	6年	34,311	25,400	8,911	10,150	6,897	15,250	2,014
	5年	36,118	26,546	9,572	10,722	7,697	15,824	1,875
12月	6年							
	5年	35,661	25,939	9,722	11,281	7,496	14,658	2,226
合計	6年							
	5年	422,420	314,951	107,469	131,399	82,599	183,552	24,870

累計	6年	383,389	287,751	95,638	115,506	75,072	172,245	20,566
1月～	5年	386,759	289,012	97,747	120,118	75,103	168,894	22,644
11月	前年比%	99.1	99.6	97.8	96.2	100.0	102.0	90.8

4. コンテナ貨物

4.2 コンテナ貨物月別前年比較表(個数)内貿

(単位:TEU)

		合計	内 貿					
			計		移出		移入	
			実入	空	実入	空	実入	空
1月	6年	5,570	3,867	1,703	2,341	579	1,526	1,124
	5年	6,077	3,618	2,459	2,272	675	1,346	1,784
2月	6年	6,829	4,365	2,464	2,812	690	1,553	1,774
	5年	5,477	3,018	2,459	2,044	512	974	1,947
3月	6年	7,864	4,458	3,406	2,758	1,404	1,700	2,002
	5年	6,586	3,756	2,830	2,346	898	1,410	1,932
4月	6年	8,437	4,771	3,666	2,973	1,715	1,798	1,951
	5年	8,224	5,220	3,004	3,136	1,141	2,084	1,863
5月	6年	8,157	4,570	3,587	2,483	1,359	2,087	2,228
	5年	6,407	3,838	2,569	2,272	777	1,566	1,792
6月	6年	10,685	6,370	4,315	3,640	1,542	2,730	2,773
	5年	7,723	4,713	3,010	2,679	1,166	2,034	1,844
7月	6年	9,432	5,689	3,743	3,419	1,506	2,270	2,237
	5年	8,246	4,222	4,024	2,670	1,516	1,552	2,508
8月	6年	9,428	5,625	3,803	3,397	1,178	2,228	2,625
	5年	6,643	3,469	3,174	2,277	1,387	1,192	1,787
9月	6年	8,649	5,537	3,112	3,413	1,000	2,124	2,112
	5年	8,943	5,140	3,803	3,053	978	2,087	2,825
10月	6年	10,246	6,411	3,835	4,120	1,439	2,291	2,396
	5年	9,459	5,787	3,672	3,520	1,154	2,267	2,518
11月	6年	8,721	6,131	2,590	3,906	783	2,225	1,807
	5年	7,813	4,943	2,870	2,848	824	2,095	2,046
12月	6年							
	5年	6,775	4,169	2,606	2,548	1,025	1,621	1,581
合計	6年							
	5年	88,373	51,893	36,480	31,665	12,053	20,228	24,427

累計	6年	94,018	57,794	36,224	35,262	13,195	22,532	23,029
1月～	5年	81,598	47,724	33,874	29,117	11,028	18,607	22,846
11月	前年比%	115.2	121.1	106.9	121.1	119.6	121.1	100.8

4.3 コンテナ貨物月別前年比較表(トン数)

(単位:トン)

		合計	外 貿			内 貿		
			計	輸出	輸入	計	移出	移入
1月	6年	563,462	515,177	191,904	323,273	48,285	34,804	13,481
	5年	575,865	517,149	187,768	329,381	58,716	43,880	14,836
2月	6年	583,388	529,557	235,442	294,115	53,831	36,590	17,241
	5年	565,266	507,151	226,885	280,266	58,115	47,123	10,992
3月	6年	670,061	608,237	257,160	351,077	61,824	44,004	17,820
	5年	671,029	604,242	255,562	348,680	66,787	50,487	16,300
4月	6年	582,365	528,459	224,134	304,325	53,906	36,713	17,193
	5年	617,204	536,730	224,850	311,880	80,474	53,839	26,635
5月	6年	620,969	563,825	231,421	332,404	57,144	36,074	21,070
	5年	604,418	542,842	207,544	335,298	61,576	41,859	19,717
6月	6年	636,108	564,015	231,506	332,509	72,093	45,005	27,088
	5年	616,020	541,878	232,144	309,734	74,142	50,262	23,880
7月	6年	617,511	542,834	222,061	320,773	74,677	51,060	23,617
	5年	627,471	562,363	253,731	308,632	65,108	46,923	18,185
8月	6年	572,203	499,411	192,273	307,138	72,792	50,289	22,503
	5年	575,432	510,401	213,153	297,248	65,031	47,951	17,080
9月	6年	652,292	581,150	226,315	354,835	71,142	53,829	17,313
	5年	661,520	581,554	246,678	334,876	79,966	53,809	26,157
10月	6年	685,282	601,039	240,231	360,808	84,243	61,308	22,935
	5年	667,980	578,847	258,098	320,749	89,133	58,904	30,229
11月	6年	606,860	536,876	218,188	318,688	69,984	47,432	22,552
	5年	625,517	546,550	220,141	326,409	78,967	50,425	28,542
12月	6年							
	5年	611,298	543,517	239,500	304,017	67,781	50,183	17,598
合計	6年							
	5年	7,419,020	6,573,224	2,766,054	3,807,170	845,796	595,645	250,151

累計	6年	6,790,501	6,070,580	2,470,635	3,599,945	719,921	497,108	222,813
1月～	5年	6,807,722	6,029,707	2,526,554	3,503,153	778,015	545,462	232,553
11月	前年比%	99.7	100.7	97.8	102.8	92.5	91.1	95.8