

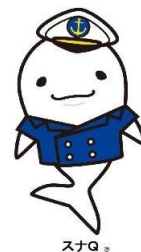


北九州港港湾統計月報

令和6年－2024年－10月

北九州市港湾空港局物流振興課

令和7年3月3日発行



北九州港マスコットキャラクター
「スナQ」

例 言

1. この統計月報は、統計法に基づく港湾調査規則（昭和26年運輸省令第13号）によって、北九州港と内外諸港との間に出入りした船舶・貨物を調査したものを集計した。
2. 入港船舶は、荷役の有無にかかわらず、総トン数5トン以上のものを調査対象とした。
3. 海上出入貨物は船舶及び「はしけ」により出入りしたものをすべて調査対象とした。
4. 貨物のトン数は、原則としてフレート・トンを採用した。したがって容積は1.133立方メートル、重量は1,000キログラムをもって1トンとし、容積または重量のいずれか大なる方をもって計算することを原則とした。ただし、商習慣に従っている貨物は、その習慣に従った。

(注) 本統計月報は速報値のため、後日数値に変更を生ずる場合がある。

問い合わせ先
北九州市港湾空港局港営部物流振興課
TEL 093(321)5941
E-mail:portinfo@kitaqport.or.jp

目 次

1.	概要	
1. 1	令和6年10月概況	1.
1. 2	入港船舶	1.
1. 3	海上出入貨物	2.
1. 4	コンテナ貨物	2.
2.	入港船舶	
2. 1	入港船舶月別前年比較表	3.
2. 2	入港船舶用途別表	4.
3.	海上出入貨物	
3. 1	海上出入貨物月別前年比較表（トン数）	5.
3. 2	海上出入貨物外貿相手国（1月以降累計上位10カ国）	6.
3. 3	海上出入貨物品種別表	7.
4.	コンテナ貨物	
4. 1	コンテナ貨物月別前年比較表（個数）外貿	11.
4. 2	コンテナ貨物月別前年比較表（個数）内貿	12.
4. 3	コンテナ貨物月別前年比較表（トン数）	13.

1. 概要

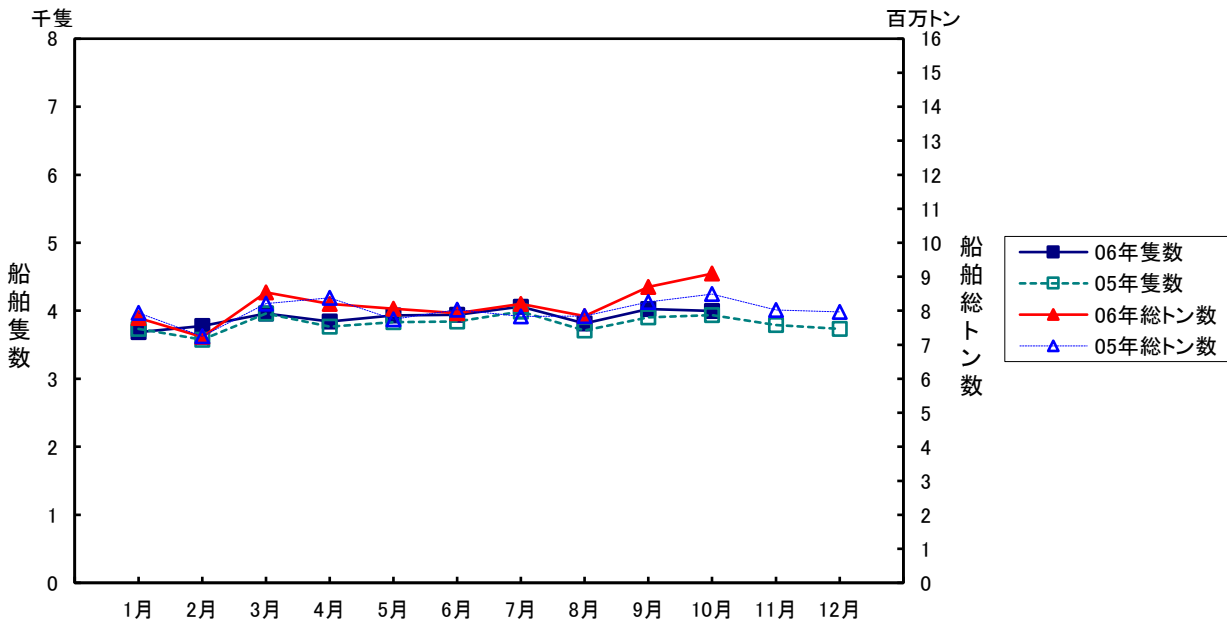
1.1 令和6年10月概況

当月の入港船舶は、3,996隻で前年同月に比べ59隻(1.5%)増、船舶総トン数は、909万トンで前年同月に比べ60万トン(7.1%)増となった。

海上出入貨物は、912万トンで前年同月に比べ50万トン(5.8%)増、このうち外貿易貨物は、218万トンで前年同月に比べ10万トン(4.9%)増、内貿貨物は、694万トンで前年同月に比べ40万トン(6.0%)増となった。

一方、コンテナは実空合計個数(20フィート換算:以下TEUという)48,425個で、前年同月に比べ932個(2.0%)増、トン数は、685千トンで前年同月に比べ17千トン(2.6%)増となった。

1.2 入港船舶

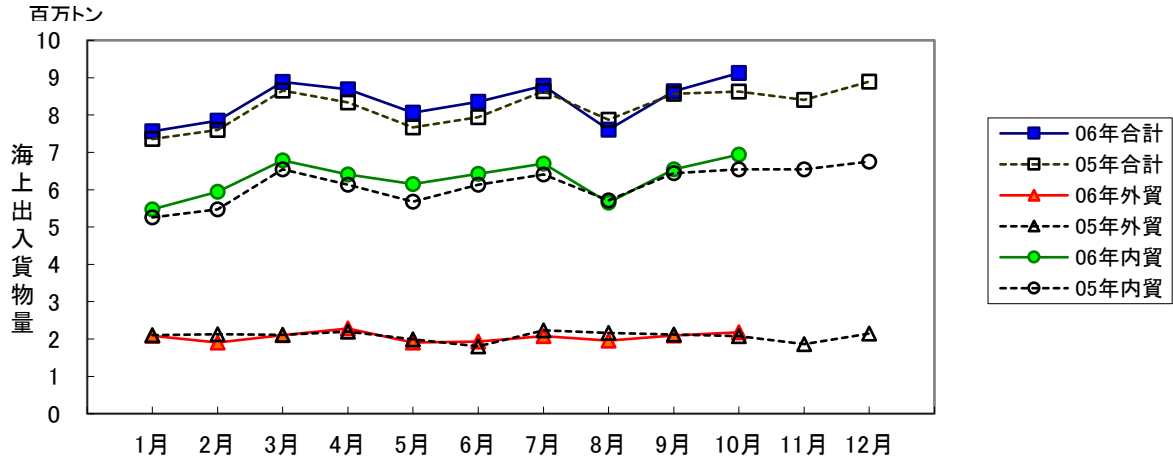


(単位:隻・総トン)

	10月		1月以降累計	
	隻数	総トン数	隻数	総トン数
合計	3,996 (101.5)	9,092,789 (107.1)	39,036 (102.1)	81,603,457 (102.0)
外航船	273 (97.2)	4,488,614 (114.8)	2,634 (94.9)	37,572,837 (100.4)
内航船	3,723 (101.8)	4,604,175 (100.5)	36,402 (102.6)	44,030,620 (103.4)

()内前年同期比

1.3 海上出入貨物



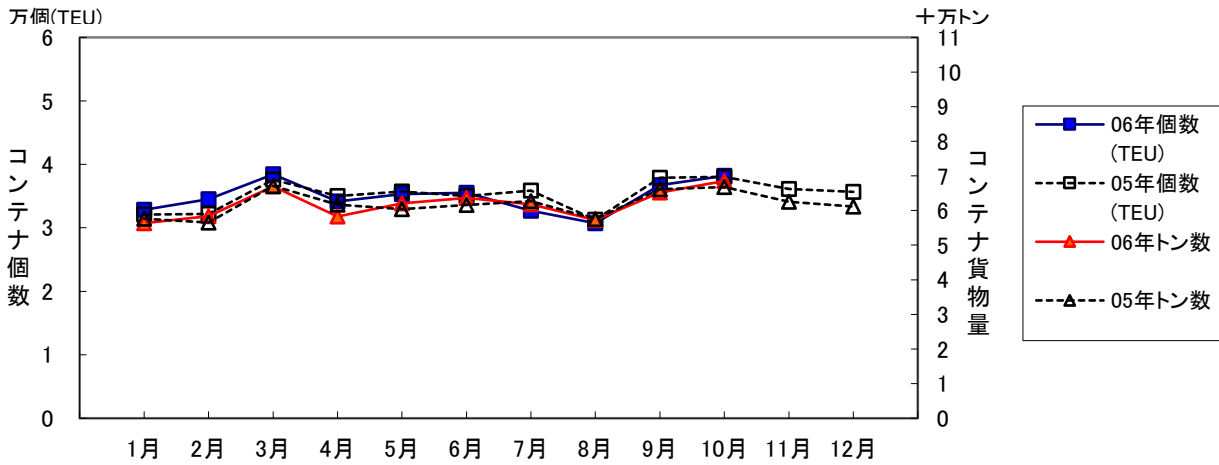
(単位:トン)

	10 月			1月以降累計		
	計	輸移出	輸移入	計	輸移出	輸移入
合計	9,124,104 (105.8)	3,802,398 (104.0)	5,321,706 (107.1)	83,556,562 (102.8)	34,745,459 (103.8)	48,811,103 (102.1)
外航貨物	2,184,314 (104.9)	482,465 (100.9)	1,701,849 (106.1)	20,521,949 (98.0)	4,431,455 (92.0)	16,090,494 (99.8)
内航貨物	6,939,790 (106.0)	3,319,933 (104.4)	3,619,857 (107.5)	63,034,613 (104.5)	30,314,004 (105.7)	32,720,609 (103.3)

()内前年同期比

1.4 コンテナ貨物

コンテナ貨物は海上出入貨物の内数である。個数は実空20フィート換算(TEU)による。



(単位:TEU・トン)

		10 月			1月以降累計		
		計	輸移出	輸移入	計	輸移出	輸移入
合計	TEU	48,425 (102.0)	24,601 (101.4)	23,824 (102.5)	434,375 (102.3)	217,299 (101.9)	217,076 (102.8)
	トン	685,282 (102.6)	301,539 (95.1)	383,743 (109.3)	6,183,641 (100.0)	2,702,123 (96.5)	3,481,518 (103.0)
外 貨	TEU	38,179 (100.4)	19,042 (97.2)	19,137 (103.7)	349,078 (99.6)	173,531 (98.1)	175,547 (101.0)
	トン	601,039 (103.8)	240,231 (93.1)	360,808 (112.5)	5,533,704 (100.9)	2,252,447 (97.7)	3,281,257 (103.3)
内 貨	TEU	10,246 (108.3)	5,559 (118.9)	4,687 (98.0)	85,297 (115.6)	43,768 (120.0)	41,529 (111.3)
	トン	84,243 (94.5)	61,308 (104.1)	22,935 (75.9)	649,937 (93.0)	449,676 (90.8)	200,261 (98.2)

()内前年同期比

2. 入港船舶

2.1 入港船舶月別前年比較表

(単位:隻・トン)

		合 計		外 航 船		内 航 船	
		隻数	総トン数	隻数	総トン数	隻数	総トン数
1月	6年	3,686	7,792,487	250	3,518,773	3,436	4,273,714
	5年	3,733	7,943,091	263	3,867,714	3,470	4,075,377
2月	6年	3,776	7,229,588	236	3,160,229	3,540	4,069,359
	5年	3,576	7,249,167	275	3,469,483	3,301	3,779,684
3月	6年	3,959	8,544,993	272	3,816,087	3,687	4,728,906
	5年	3,961	8,213,197	309	3,887,122	3,652	4,326,075
4月	6年	3,842	8,203,067	266	3,816,266	3,576	4,386,801
	5年	3,768	8,376,558	288	3,981,429	3,480	4,395,129
5月	6年	3,932	8,056,489	264	3,767,777	3,668	4,288,712
	5年	3,831	7,746,364	271	3,491,359	3,560	4,255,005
6月	6年	3,943	7,931,830	270	3,405,171	3,673	4,526,659
	5年	3,840	8,035,402	279	3,785,632	3,561	4,249,770
7月	6年	4,061	8,206,340	268	3,636,413	3,793	4,569,927
	5年	3,989	7,837,454	280	3,438,614	3,709	4,398,840
8月	6年	3,816	7,845,926	264	3,792,840	3,552	4,053,086
	5年	3,710	7,847,600	248	3,823,617	3,462	4,023,983
9月	6年	4,025	8,699,948	271	4,170,667	3,754	4,529,281
	5年	3,902	8,257,413	281	3,775,142	3,621	4,482,271
10月	6年	3,996	9,092,789	273	4,488,614	3,723	4,604,175
	5年	3,937	8,491,041	281	3,909,933	3,656	4,581,108
11月	6年						
	5年	3,789	8,023,973	269	3,626,281	3,520	4,397,692
12月	6年						
	5年	3,734	7,966,308	260	3,526,484	3,474	4,439,824
合計	6年						
	5年	45,770	95,987,568	3,304	44,582,810	42,466	51,404,758

累計	6年	39,036	81,603,457	2,634	37,572,837	36,402	44,030,620
1月～	5年	38,247	79,997,287	2,775	37,430,045	35,472	42,567,242
当月	前年比%	102.1	102.0	94.9	100.4	102.6	103.4

2. 2 入港船舶用途別表

(単位：隻・トン)

	合 計				外 航 船				内 航 船			
	隻 数		総トン数		隻 数		総トン数		隻 数		総トン数	
	当月	累計	当月	累計	当月	累計	当月	累計	当月	累計	当月	累計
合 計	3,996	39,036	9,092,789	81,603,457	273	2,634	4,488,614	37,572,837	3,723	36,402	4,604,175	44,030,620
(対前年同月・同期比%)	101	102	107	102	97	95	115	100	102	103	101	103
商 船	3,406	33,688	5,988,793	52,128,540	269	2,617	4,468,440	37,471,378	3,137	31,071	1,520,353	14,657,162
客 船	1,575	15,552	74,831	683,420	-	10	-	343,216	1,575	15,542	74,831	340,204
貨 客 船	93	915	8,835	99,508	-	-	-	-	93	915	8,835	99,508
一 般 貨 物 船	1,023	10,435	2,463,146	21,383,564	103	1,012	2,025,112	16,850,577	920	9,423	438,034	4,532,987
油 送 船	108	1,047	63,386	625,466	2	18	7,345	64,596	106	1,029	56,041	560,870
L P G 船	15	131	10,978	96,667	-	1	-	1,357	15	130	10,978	95,310
L N G 船	11	89	636,502	3,451,897	6	30	616,404	3,242,621	5	59	20,098	209,276
プロダクトオイルタンカー	15	224	9,478	126,669	-	-	-	-	15	224	9,478	126,669
内航ケミカル船	132	1,073	57,608	492,480	1	6	749	4,744	131	1,067	56,859	487,736
外航ケミカル船	5	53	22,347	153,343	5	53	22,347	153,343	-	-	-	-
その他タンカー・タンク船	2	99	1,396	67,570	-	6	-	11,097	2	93	1,396	56,473
穀 物 船	-	-	-	-	-	-	-	-	-	-	-	-
材 木 船	-	2	-	3,200	-	-	-	-	-	2	-	3,200
チ ッ プ 船	-	-	-	-	-	-	-	-	-	-	-	-
鋼 材 船	11	123	8,239	89,627	-	-	-	-	11	123	8,239	89,627
砂利・砂・石材船	67	672	53,037	531,743	-	-	-	-	67	672	53,037	531,743
セ メ ン ト 船	106	934	137,755	1,332,840	-	-	-	-	106	934	137,755	1,332,840
石 炭 船	-	1	-	4,614	-	-	-	-	-	1	-	4,614
鉱 石 船	2	10	246,055	1,279,476	2	10	246,055	1,279,476	-	-	-	-
自動車専用船	30	259	383,054	3,320,821	3	29	38,015	382,407	27	230	345,039	2,938,414
その他専用船	19	169	75,881	986,413	1	11	7,627	87,445	18	158	68,254	898,968
フルコンテナ船	158	1,633	1,510,116	15,168,118	133	1,348	1,420,113	14,224,230	25	285	90,003	943,888
セミコンテナ船	10	66	25,475	143,821	5	25	21,730	113,112	5	41	3,745	30,709
R O R O 船	24	201	200,674	2,087,283	8	58	62,943	713,157	16	143	137,731	1,374,126
自動車航送船	195	1,921	2,768,789	26,395,413	-	-	-	-	195	1,921	2,768,789	26,395,413
漁 船	15	183	75	915	-	-	-	-	15	183	75	915
そ の 他	380	3,244	335,132	3,078,589	4	17	20,174	101,459	376	3,227	314,958	2,977,130
作業船(自航船)	47	301	58,229	546,573	-	1	-	6,303	47	300	58,229	540,270
パ ト ロ ー ル 船	59	528	7,434	47,877	-	-	-	-	59	528	7,434	47,877
曳 船 ・ 押 船	75	640	9,506	101,874	2	7	642	1,929	73	633	8,864	99,945
訓 練 船	-	7	-	19,328	-	-	-	-	-	7	-	19,328
軍 艦	1	2	510	1,020	-	-	-	-	1	2	510	1,020
その他の船舶(自航船)	198	1,766	259,453	2,361,917	2	9	19,532	93,227	196	1,757	239,921	2,268,690

3. 海上出入貨物

3.1 海上出入貨物月別前年比較表(トン数)

(単位:トン)

		合計	外貿計	輸出	輸入	内貿計	移出	移入
1月	6年	7,562,088	2,087,616	407,733	1,679,883	5,474,472	2,673,475	2,800,997
	5年	7,356,525	2,099,933	424,486	1,675,447	5,256,592	2,493,215	2,763,377
2月	6年	7,850,465	1,906,926	470,810	1,436,116	5,943,539	2,856,796	3,086,743
	5年	7,603,249	2,126,985	526,904	1,600,081	5,476,264	2,581,711	2,894,553
3月	6年	8,889,432	2,100,532	453,164	1,647,368	6,788,900	3,257,201	3,531,699
	5年	8,657,059	2,110,467	549,006	1,561,461	6,546,592	3,156,999	3,389,593
4月	6年	8,689,121	2,280,810	416,404	1,864,406	6,408,311	3,072,126	3,336,185
	5年	8,334,319	2,198,369	470,947	1,727,422	6,135,950	2,878,464	3,257,486
5月	6年	8,060,042	1,906,384	455,422	1,450,962	6,153,658	2,979,889	3,173,769
	5年	7,671,593	1,991,775	485,169	1,506,606	5,679,818	2,743,379	2,936,439
6月	6年	8,352,720	1,929,206	460,084	1,469,122	6,423,514	3,111,615	3,311,899
	5年	7,941,153	1,804,236	484,444	1,319,792	6,136,917	2,906,225	3,230,692
7月	6年	8,780,410	2,080,106	434,714	1,645,392	6,700,304	3,204,860	3,495,444
	5年	8,637,858	2,232,582	518,149	1,714,433	6,405,276	3,051,396	3,353,880
8月	6年	7,611,060	1,954,132	385,707	1,568,425	5,656,928	2,666,616	2,990,312
	5年	7,874,309	2,162,011	398,408	1,763,603	5,712,298	2,668,805	3,043,493
9月	6年	8,637,120	2,091,923	464,952	1,626,971	6,545,197	3,171,493	3,373,704
	5年	8,568,434	2,122,788	478,988	1,643,800	6,445,646	3,010,402	3,435,244
10月	6年	9,124,104	2,184,314	482,465	1,701,849	6,939,790	3,319,933	3,619,857
	5年	8,626,610	2,081,912	478,282	1,603,630	6,544,698	3,178,837	3,365,861
11月	6年							
	5年	8,407,084	1,865,576	412,956	1,452,620	6,541,508	3,222,958	3,318,550
12月	6年							
	5年	8,895,870	2,143,256	449,019	1,694,237	6,752,614	3,140,403	3,612,211
合計	6年							
	5年	98,574,063	24,939,890	5,676,758	19,263,132	73,634,173	35,032,794	38,601,379

累計	6年	83,556,562	20,521,949	4,431,455	16,090,494	63,034,613	30,314,004	32,720,609
1月～	5年	81,271,109	20,931,058	4,814,783	16,116,275	60,340,051	28,669,433	31,670,618
当月	前年比%	102.8	98.0	92.0	99.8	104.5	105.7	103.3

3.2 海上出入貨物外貿相手国(1月以降累計上位10カ国)

合計

(単位:トン)

順位	仕向仕出国・地域	10月		前年同月比 %	1月以降累計		前年累計比 %
		6年	5年		6年	5年	
1(1)	オーストラリア	633,162	569,175	111.2	7,422,384	7,448,453	99.7
2(2)	中国	474,282	487,114	97.4	4,206,880	3,819,529	110.1
3(3)	韓国	256,532	247,319	103.7	2,600,890	2,590,588	100.4
4(4)	台湾	123,896	112,493	110.1	1,140,123	1,173,822	97.1
5(8)	アメリカ	76,581	2,937	2,607.5	697,115	565,653	123.2
6(6)	カナダ	42,653	205,568	20.7	605,925	897,306	67.5
7(5)	インドネシア	48,340	113,915	42.4	585,872	1,022,954	57.3
8(9)	タイ	77,406	81,828	94.6	540,977	513,948	105.3
9(7)	マレーシア	72,143	67,300	107.2	453,225	636,623	71.2
10(11)	ベトナム	30,052	65,260	46.0	374,304	410,150	91.3
	その他	349,267	129,003	270.7	1,894,254	1,852,032	102.3
	合計	2,184,314	2,081,912	104.9	20,521,949	20,931,058	98.0

()内は前年同月累計順位

輸出

(単位:トン)

順位	仕向仕出国・地域	10月		前年同月比 %	1月以降累計		前年累計比 %
		6年	5年		6年	5年	
1(1)	韓国	122,429	142,988	85.6	1,354,262	1,469,762	92.1
2(2)	中国	89,871	104,123	86.3	905,607	904,246	100.2
3(3)	台湾	56,371	71,747	78.6	675,082	714,189	94.5
4(4)	メキシコ	34,583	18,416	187.8	225,127	268,378	83.9
5(5)	タイ	35,600	21,286	167.2	202,814	215,711	94.0
6(6)	ベトナム	12,951	21,729	59.6	164,588	186,875	88.1
7(9)	アメリカ	15,321	2,937	521.7	143,588	95,197	150.8
8(8)	ロシア	15,970	5,360	297.9	122,720	116,620	105.2
9(12)	フィリピン	13,304	8,531	155.9	121,707	83,216	146.3
10(7)	中国(ホンコン)	12,675	17,010	74.5	117,488	171,312	68.6
	その他	73,390	64,155	114.4	398,472	589,277	67.6
	合計	482,465	478,282	100.9	4,431,455	4,814,783	92.0

()内は前年同月累計順位

輸入

(単位:トン)

順位	仕向仕出国・地域	10月		前年同月比 %	1月以降累計		前年累計比 %
		6年	5年		6年	5年	
1(1)	オーストラリア	628,843	555,883	113.1	7,373,443	7,398,736	99.7
2(2)	中国	384,411	382,991	100.4	3,301,273	2,915,283	113.2
3(3)	韓国	134,103	104,331	128.5	1,246,628	1,120,826	111.2
4(5)	カナダ	42,653	188,751	22.6	601,200	873,484	68.8
5(7)	アメリカ	61,260	-	-	553,527	470,456	117.7
6(4)	インドネシア	-	103,856	-	479,616	927,936	51.7
7(8)	台湾	67,525	40,746	165.7	465,041	459,633	101.2
8(6)	マレーシア	72,143	61,500	117.3	448,668	561,583	79.9
9(10)	タイ	41,806	60,542	69.1	338,163	298,237	113.4
10(-)	ブラジル	85,000	-	-	275,971	-	-
	その他	184,105	105,030	175.3	1,006,964	1,090,101	92.4
	合計	1,701,849	1,603,630	106.1	16,090,494	16,116,275	99.8

()内は前年同月累計順位

3. 3 海上出入貨物品種別表

(単位:トン・%)

	合 計				外 貿 計				内 貿 計			
	当 月	前年比	累 計	前年比	当 月	前年比	累 計	前年比	当 月	前年比	累 計	前年比
合 計	9,124,104	105.8	83,556,562	102.8	2,184,314	104.9	20,521,949	98.0	6,939,790	106.0	63,034,613	104.5
1 農水産品 小 計	42,990	100.8	410,738	102.2	15,309	100.4	154,804	91.4	27,681	101.0	255,934	110.0
1 麦	173	-	4,070	92.5	173	-	1,070	78.3	-	-	3,000	98.9
2 米	256	62.4	4,883	42.3	47	-	3,229	42.3	209	51.0	1,654	42.2
3 とうもろこし	21,700	90.4	232,363	106.2	-	-	11,453	59.0	21,700	90.4	220,910	110.8
4 豆類	952	176.0	8,487	59.0	952	634.7	8,166	65.8	-	-	321	16.2
5 その他雑穀	700	76.3	8,300	116.9	-	-	2,000	68.9	700	-	6,300	150.0
6 野菜・果物	7,084	140.6	55,806	120.2	6,887	151.7	53,176	125.3	197	39.6	2,630	66.4
7 綿花	-	-	-	-	-	-	-	-	-	-	-	-
8 その他農産品	880	68.4	21,909	93.2	863	124.2	20,808	102.2	17	2.9	1,101	35.0
9 羊毛	-	-	-	-	-	-	-	-	-	-	-	-
10 その他畜産品	3,925	224.9	17,596	129.3	1,081	72.9	7,529	64.1	2,844	1,085.5	10,067	540.7
11 水産品	7,320	84.1	57,324	92.0	5,306	71.1	47,373	92.8	2,014	161.1	9,951	88.5
2 林産品 小 計	53,840	69.7	521,945	90.2	33,202	51.2	372,243	82.2	20,638	166.8	149,702	119.1
12 原木	251	52.8	4,553	149.2	251	150.3	2,650	131.8	-	-	1,903	182.6
13 製材	3,484	148.2	19,849	94.4	1,000	320.5	8,293	146.3	2,484	121.8	11,556	75.3
14 樹脂類	23,324	178.2	176,003	126.0	21,853	196.4	158,179	129.1	1,471	74.9	17,824	104.1
15 木材チップ	26,673	43.8	313,144	76.5	9,990	18.9	197,853	62.3	16,683	206.9	115,291	125.5
16 その他林産品	108	35.8	694	77.6	108	35.8	668	74.7	-	-	26	-
17 薪炭	-	-	7,702	163.7	-	-	4,600	105.2	-	-	3,102	934.3
3 鉱産品 小 計	1,373,495	95.2	13,592,204	100.1	1,025,668	92.2	10,195,138	96.7	347,827	105.6	3,397,066	111.9
18 石炭	592,795	98.2	5,532,318	87.2	521,590	97.4	4,922,993	86.0	71,205	104.5	609,325	98.6
19 鉄鉱石	441,296	90.3	4,686,900	110.3	441,296	90.3	4,670,442	110.1	-	-	16,458	254.8
20 金属鉱	2,510	103.2	25,390	54.0	1,325	56.1	19,397	58.7	1,185	1,692.9	5,993	42.9
21 砂利・砂	131,866	104.7	1,393,893	156.8	524	172.9	3,879	79.3	131,342	104.5	1,390,014	157.2
22 石材	17,673	61.0	193,840	62.5	3,173	74.3	31,554	83.9	14,500	58.7	162,286	59.5
23 原油	-	-	-	-	-	-	-	-	-	-	-	-
24 リン鉱石	-	-	-	-	-	-	-	-	-	-	-	-
25 石灰石	101,480	105.1	916,237	92.8	-	-	24	-	101,480	105.1	916,213	92.8
26 原塩	2,656	87.5	37,717	112.6	2,656	7,178.4	3,502	397.5	-	-	34,215	104.9
27 非金属鉱物	83,219	89.5	805,909	112.5	55,104	67.3	543,347	109.6	28,115	251.3	262,562	118.9
4 金属機械工業品 小 計	6,209,902	106.8	56,285,944	104.9	393,919	104.1	3,945,482	102.3	5,815,983	106.9	52,340,462	105.1
28 鉄鋼	48,051	132.3	470,235	143.6	29,750	106.0	305,059	99.2	18,301	222.1	165,176	829.4
29 鋼材	408,980	85.2	4,660,430	104.9	88,710	93.6	1,004,427	119.1	320,270	83.2	3,656,003	101.5
30 非鉄金属	55,030	127.8	538,479	116.7	46,472	122.3	447,070	111.4	8,558	169.1	91,409	152.1
31 金属製品	100,884	95.6	979,550	100.6	94,280	97.4	902,027	99.4	6,604	75.0	77,523	117.1
32 鉄道車両	106	189.3	1,895	156.7	106	189.3	1,895	157.1	-	-	-	-
33 完成自動車	5,381,576	108.7	47,558,746	104.8	22,598	294.6	174,561	75.5	5,358,978	108.4	47,384,185	105.0
34 その他輸送用車両	426	42.8	17,367	143.9	425	48.5	16,404	151.2	1	0.8	963	78.6
35 二輪自動車	135	74.6	1,947	97.4	129	71.3	1,903	97.1	6	-	44	110.0
36 自動車部品	65,586	94.1	552,181	97.2	60,363	96.5	501,047	95.3	5,223	72.5	51,134	120.8
37 その他輸送機械	86,379	122.9	846,027	106.6	1,266	228.9	14,577	85.1	85,113	122.1	831,450	107.0
38 産業機械	35,388	99.8	426,846	93.3	26,733	102.0	370,367	96.7	8,655	93.6	56,479	75.8
39 電気機械	20,158	111.8	168,260	94.5	17,048	105.4	147,788	91.6	3,110	167.2	20,472	122.1

40	測量・光学・医療用機械	6,775	97.4	59,331	85.4	5,751	89.8	54,643	85.4	1,024	185.2	4,688	85.6
41	事務用機器	73	228.1	620	60.5	73	228.1	620	61.8	-	-	-	-
42	その他機械	355	185.9	4,030	258.0	215	135.2	3,094	263.1	140	437.5	936	242.5
5	化学工業品	978,076	125.6	8,321,281	95.0	483,977	177.2	3,689,153	100.4	494,099	97.7	4,632,128	91.1
43	陶磁器	2,125	167.9	19,386	90.6	1,907	160.8	18,538	91.9	218	272.5	848	69.2
44	セメント	145,023	102.1	1,316,169	89.6	797	68.6	11,682	102.7	144,226	102.4	1,304,487	89.5
45	ガラス類	4,944	112.1	55,935	133.0	4,173	116.1	44,209	144.2	771	94.4	11,726	103.0
46	窯業品	20,461	67.8	196,945	71.4	13,764	62.8	138,911	77.9	6,697	81.1	58,034	59.6
47	重油	34,655	104.7	361,701	129.4	3,000	109.2	32,120	377.5	31,655	104.3	329,581	121.6
48	揮発油	58,183	135.2	462,643	103.2	13,095	311.8	36,317	75.8	45,088	116.1	426,326	106.5
49	その他の石油	60,603	107.8	558,242	94.9	11,406	420.3	58,777	131.6	49,197	91.9	499,465	91.9
50	LNG(液化天然ガス)	204,723	221.1	1,652,640	110.1	199,603	234.7	1,590,424	110.0	5,120	67.8	62,216	113.5
51	LPG(液化石油ガス)	5,538	107.2	62,809	100.0	-	-	-	-	5,538	107.2	62,809	100.0
52	その他石油製品	34,475	256.6	244,976	146.3	31,961	309.2	185,446	144.1	2,514	81.1	59,530	153.5
53	コークス	197,753	129.2	1,324,704	78.2	59,182	418.0	181,242	46.8	138,571	99.7	1,143,462	87.5
54	石炭製品	25,951	91.5	330,024	98.4	5,725	194.3	70,056	125.5	20,226	79.6	259,968	93.0
55	化学薬品	94,930	92.1	921,560	83.8	67,144	99.8	654,288	94.4	27,786	77.5	267,272	65.8
56	化学肥料	30,127	174.3	240,709	109.5	20,414	227.2	158,269	110.5	9,713	117.0	82,440	107.7
57	染料・塗料・合成樹脂・その他化学工業品	58,585	105.3	572,838	102.8	51,806	110.6	508,874	106.7	6,779	76.9	63,964	80.1
6	軽工業品	46,841	106.8	504,405	117.7	19,192	127.0	205,161	108.8	27,649	96.2	299,244	124.6
58	紙・パルプ	12,822	106.7	126,485	153.1	6,351	285.6	48,855	197.0	6,471	66.1	77,630	134.3
59	糸及び紡績半製品	1,854	57.4	20,281	86.7	1,830	57.5	20,071	86.6	24	50.0	210	103.4
60	その他繊維工業品	2,553	98.0	23,476	114.3	2,525	106.0	22,827	115.8	28	12.6	649	79.0
61	砂糖	316	84.3	52,581	81.2	238	63.6	43,059	94.7	78	7,800.0	9,522	49.3
62	製造食品	9,468	87.2	96,644	102.7	6,189	104.0	56,517	97.2	3,279	66.8	40,127	111.6
63	飲料	7,658	400.5	59,259	201.0	1,256	211.1	8,580	95.4	6,402	486.1	50,679	247.3
64	水	11,412	92.0	121,285	112.8	45	-	1,204	56.1	11,367	91.6	120,081	114.0
65	たばこ	-	-	-	-	-	-	-	-	-	-	-	-
66	その他食料工業品	758	166.2	4,394	70.7	758	185.3	4,048	66.2	-	-	346	368.1
7	雑工業品	123,004	94.5	1,062,743	97.8	105,556	100.4	903,226	95.8	17,448	69.8	159,517	111.2
67	がん具	104	58.1	1,202	59.1	104	58.1	1,152	57.2	-	-	50	250.0
68	衣服・身廻品・はきもの	10,879	114.3	92,271	105.9	10,126	109.8	83,981	98.2	753	257.0	8,290	532.1
69	文房具・運動娯楽用品・楽器	1,564	103.0	15,922	110.3	1,398	98.0	14,419	114.9	166	178.5	1,503	79.7
70	家具装備品	19,102	96.0	190,757	108.3	16,559	89.4	165,365	99.6	2,543	186.0	25,392	252.9
71	その他日用品	7,928	85.4	66,418	70.5	6,745	79.7	55,004	62.6	1,183	144.8	11,414	182.3
72	ゴム製品	66,383	104.7	569,168	104.0	64,541	104.2	529,825	99.8	1,842	126.3	39,343	238.8
73	木製品	14,507	59.4	105,378	75.3	4,057	116.3	34,435	101.8	10,450	49.9	70,943	66.9
74	その他製造工業品	2,537	130.8	21,627	84.1	2,026	106.9	19,045	77.6	511	1,135.6	2,582	218.3
8	特殊品	295,956	100.5	2,857,302	103.2	107,491	91.8	1,056,742	95.5	188,465	106.3	1,800,560	108.4
75	金属くず	69,013	57.5	907,528	89.6	39,382	55.6	510,274	78.5	29,631	60.4	397,254	109.5
76	再利用資材	93,692	137.4	837,355	109.8	19,301	134.3	156,430	123.3	74,391	138.3	680,925	107.1
77	動植物性製造飼肥料	24,947	140.1	246,419	114.2	20,433	184.8	178,792	127.0	4,514	66.8	67,627	90.0
78	廃棄物	32,343	167.9	236,572	256.3	2,755	243.6	22,233	235.7	29,588	163.2	214,339	258.6
79	廃土砂	13,190	189.5	79,142	93.8	-	-	-	-	13,190	189.5	79,142	93.8
80	輸送用容器	25,611	120.8	190,762	109.6	20,620	115.0	150,282	98.8	4,991	152.9	40,480	184.2
81	取合せ品	37,160	90.5	359,524	84.4	5,000	297.8	38,731	142.0	32,160	81.6	320,793	80.5
9	分類不能のもの	-	-	-	-	-	-	-	-	-	-	-	-
82	分類不能のもの	-	-	-	-	-	-	-	-	-	-	-	-

(単位:トン)

	輸 出		輸 入		移 出		移 入	
	当月	累計	当月	累計	当月	累計	当月	累計
合 計	482,465	4,431,455	1,701,849	16,090,494	3,319,933	30,314,004	3,619,857	32,720,609
1 農水産品	295	11,174	15,014	143,630	3,092	16,259	24,589	239,675
1 麦	-	-	173	1,070	-	-	-	3,000
2 米	47	188	-	3,041	130	1,023	79	631
3 とうもろこし	-	-	-	11,453	-	2,870	21,700	218,040
4 豆類	-	106	952	8,060	-	-	-	321
5 その他雑穀	-	-	-	2,000	-	-	700	6,300
6 野菜・果物	57	125	6,830	53,051	197	2,511	-	119
7 綿花	-	-	-	-	-	-	-	-
8 その他農産品	53	8,661	810	12,147	-	140	17	961
9 羊毛	-	-	-	-	-	-	-	-
10 その他畜産品	96	1,389	985	6,140	2,764	9,668	80	399
11 水産品	42	705	5,264	46,668	1	47	2,013	9,904
2 林産品	222	2,105	32,980	370,138	17,993	122,921	2,645	26,781
12 原木	-	1,011	251	1,639	-	1,035	-	868
13 製材	-	-	1,000	8,293	1,653	8,087	831	3,469
14 樹脂類	222	1,086	21,631	157,093	162	911	1,309	16,913
15 木材チップ	-	-	9,990	197,853	16,178	111,260	505	4,031
16 その他林産品	-	8	108	660	-	26	-	-
17 薪炭	-	-	-	4,600	-	1,602	-	1,500
3 鉱産品	5,480	104,304	1,020,188	10,090,834	146,426	1,493,172	201,401	1,903,894
18 石炭	-	2,000	521,590	4,920,993	68,905	562,945	2,300	46,380
19 鉄鉱石	-	219	441,296	4,670,223	-	16,458	-	-
20 金属鉱	-	5,000	1,325	14,397	-	16	1,185	5,977
21 砂利・砂	-	482	524	3,397	62,838	774,163	68,504	615,851
22 石材	19	169	3,154	31,385	14,500	130,119	-	32,167
23 原油	-	-	-	-	-	-	-	-
24 リン鉱石	-	-	-	-	-	-	-	-
25 石灰石	-	-	-	24	-	5,640	101,480	910,573
26 原塩	-	-	2,656	3,502	-	-	-	34,215
27 非金属鉱物	5,461	96,434	49,643	446,913	183	3,831	27,932	258,731
4 金属機械工業品	230,668	2,321,702	163,251	1,623,780	2,818,003	25,564,846	2,997,980	26,775,616
28 鉄鋼	10,918	110,526	18,832	194,533	4,001	32,605	14,300	132,571
29 鋼材	73,557	869,986	15,153	134,441	175,314	1,923,054	144,956	1,732,949
30 非鉄金属	19,191	185,614	27,281	261,456	4,176	29,538	4,382	61,871
31 金属製品	68,753	674,735	25,527	227,292	5,166	56,893	1,438	20,630
32 鉄道車両	-	108	106	1,787	-	-	-	-
33 完成自動車	22,547	174,253	51	308	2,566,443	22,940,549	2,792,535	24,443,636
34 その他輸送用車両	-	205	425	16,199	-	810	1	153
35 二輪自動車	129	1,829	-	74	3	30	3	14
36 自動車部品	12,313	94,506	48,050	406,541	3,349	28,458	1,874	22,676
37 その他輸送機械	39	1,747	1,227	12,830	48,743	481,369	36,370	350,081
38 産業機械	14,905	131,835	11,828	238,532	7,351	49,579	1,304	6,900
39 電気機械	3,568	29,763	13,480	118,025	2,454	17,376	656	3,096

4. コンテナ貨物

4.1 コンテナ貨物月別前年比較表(個数)外貿

(単位:TEU)

		合計	外 貿					
			計		輸出		輸入	
			実入	空	実入	空	実入	空
1月	6年	32,847	24,928	7,919	9,153	5,957	15,775	1,962
	5年	32,103	24,668	7,435	8,876	6,280	15,792	1,155
2月	6年	34,495	25,004	9,491	10,821	6,684	14,183	2,807
	5年	32,211	23,783	8,428	10,696	6,482	13,087	1,946
3月	6年	38,428	28,556	9,872	11,926	7,406	16,630	2,466
	5年	37,577	28,519	9,058	11,933	6,899	16,586	2,159
4月	6年	34,177	25,151	9,026	10,705	7,039	14,446	1,987
	5年	34,995	25,817	9,178	10,876	6,962	14,941	2,216
5月	6年	35,293	26,588	8,705	10,602	6,876	15,986	1,829
	5年	35,708	26,167	9,541	10,051	7,599	16,116	1,942
6月	6年	35,523	26,520	9,003	10,730	7,380	15,790	1,623
	5年	35,026	25,654	9,372	10,816	7,234	14,838	2,138
7月	6年	32,692	25,298	7,394	10,323	6,222	14,975	1,172
	5年	35,849	26,871	8,978	11,988	5,941	14,883	3,037
8月	6年	30,730	23,909	6,821	9,100	5,749	14,809	1,072
	5年	31,268	24,549	6,719	10,057	5,184	14,492	1,535
9月	6年	36,714	27,568	9,146	10,487	7,329	17,081	1,817
	5年	37,870	27,982	9,888	11,664	7,682	16,318	2,206
10月	6年	38,179	28,829	9,350	11,509	7,533	17,320	1,817
	5年	38,034	28,456	9,578	12,439	7,143	16,017	2,435
11月	6年							
	5年	36,118	26,546	9,572	10,722	7,697	15,824	1,875
12月	6年							
	5年	35,661	25,939	9,722	11,281	7,496	14,658	2,226
合計	6年							
	5年	422,420	314,951	107,469	131,399	82,599	183,552	24,870

累計	6年	349,078	262,351	86,727	105,356	68,175	156,995	18,552
1月～	5年	350,641	262,466	88,175	109,396	67,406	153,070	20,769
10月	前年比%	99.6	100.0	98.4	96.3	101.1	102.6	89.3

4. コンテナ貨物

4.2 コンテナ貨物月別前年比較表(個数)内貿

(単位:TEU)

		合計	内 貿					
			計		移出		移入	
			実入	空	実入	空	実入	空
1月	6年	5,570	3,867	1,703	2,341	579	1,526	1,124
	5年	6,077	3,618	2,459	2,272	675	1,346	1,784
2月	6年	6,829	4,365	2,464	2,812	690	1,553	1,774
	5年	5,477	3,018	2,459	2,044	512	974	1,947
3月	6年	7,864	4,458	3,406	2,758	1,404	1,700	2,002
	5年	6,586	3,756	2,830	2,346	898	1,410	1,932
4月	6年	8,437	4,771	3,666	2,973	1,715	1,798	1,951
	5年	8,224	5,220	3,004	3,136	1,141	2,084	1,863
5月	6年	8,157	4,570	3,587	2,483	1,359	2,087	2,228
	5年	6,407	3,838	2,569	2,272	777	1,566	1,792
6月	6年	10,685	6,370	4,315	3,640	1,542	2,730	2,773
	5年	7,723	4,713	3,010	2,679	1,166	2,034	1,844
7月	6年	9,432	5,689	3,743	3,419	1,506	2,270	2,237
	5年	8,246	4,222	4,024	2,670	1,516	1,552	2,508
8月	6年	9,428	5,625	3,803	3,397	1,178	2,228	2,625
	5年	6,643	3,469	3,174	2,277	1,387	1,192	1,787
9月	6年	8,649	5,537	3,112	3,413	1,000	2,124	2,112
	5年	8,943	5,140	3,803	3,053	978	2,087	2,825
10月	6年	10,246	6,411	3,835	4,120	1,439	2,291	2,396
	5年	9,459	5,787	3,672	3,520	1,154	2,267	2,518
11月	6年							
	5年	7,813	4,943	2,870	2,848	824	2,095	2,046
12月	6年							
	5年	6,775	4,169	2,606	2,548	1,025	1,621	1,581
合計	6年							
	5年	88,373	51,893	36,480	31,665	12,053	20,228	24,427

累計	6年	85,297	51,663	33,634	31,356	12,412	20,307	21,222
1月～	5年	73,785	42,781	31,004	26,269	10,204	16,512	20,800
10月	前年比%	115.6	120.8	108.5	119.4	121.6	123.0	102.0

4.3 コンテナ貨物月別前年比較表(トン数)

(単位:トン)

		合計	外 貿			内 貿		
			計	輸出	輸入	計	移出	移入
1月	6年	563,462	515,177	191,904	323,273	48,285	34,804	13,481
	5年	575,865	517,149	187,768	329,381	58,716	43,880	14,836
2月	6年	583,388	529,557	235,442	294,115	53,831	36,590	17,241
	5年	565,266	507,151	226,885	280,266	58,115	47,123	10,992
3月	6年	670,061	608,237	257,160	351,077	61,824	44,004	17,820
	5年	671,029	604,242	255,562	348,680	66,787	50,487	16,300
4月	6年	582,365	528,459	224,134	304,325	53,906	36,713	17,193
	5年	617,204	536,730	224,850	311,880	80,474	53,839	26,635
5月	6年	620,969	563,825	231,421	332,404	57,144	36,074	21,070
	5年	604,418	542,842	207,544	335,298	61,576	41,859	19,717
6月	6年	636,108	564,015	231,506	332,509	72,093	45,005	27,088
	5年	616,020	541,878	232,144	309,734	74,142	50,262	23,880
7月	6年	617,511	542,834	222,061	320,773	74,677	51,060	23,617
	5年	627,471	562,363	253,731	308,632	65,108	46,923	18,185
8月	6年	572,203	499,411	192,273	307,138	72,792	50,289	22,503
	5年	575,432	510,401	213,153	297,248	65,031	47,951	17,080
9月	6年	652,292	581,150	226,315	354,835	71,142	53,829	17,313
	5年	661,520	581,554	246,678	334,876	79,966	53,809	26,157
10月	6年	685,282	601,039	240,231	360,808	84,243	61,308	22,935
	5年	667,980	578,847	258,098	320,749	89,133	58,904	30,229
11月	6年							
	5年	625,517	546,550	220,141	326,409	78,967	50,425	28,542
12月	6年							
	5年	611,298	543,517	239,500	304,017	67,781	50,183	17,598
合計	6年							
	5年	7,419,020	6,573,224	2,766,054	3,807,170	845,796	595,645	250,151

累計	6年	6,183,641	5,533,704	2,252,447	3,281,257	649,937	449,676	200,261
1月～	5年	6,182,205	5,483,157	2,306,413	3,176,744	699,048	495,037	204,011
10月	前年比%	100.0	100.9	97.7	103.3	93.0	90.8	98.2