

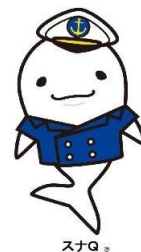


# 北九州港港湾統計月報

令和6年－2024年－9月

北九州市港湾空港局物流振興課

令和7年2月4日発行



北九州港マスコットキャラクター  
「スナQ」

# 例 言

1. この統計月報は、統計法に基づく港湾調査規則（昭和26年運輸省令第13号）によって、北九州港と内外諸港との間に出入りした船舶・貨物を調査したものを集計した。
2. 入港船舶は、荷役の有無にかかわらず、総トン数5トン以上のものを調査対象とした。
3. 海上出入貨物は船舶及び「はしけ」により出入りしたものをすべて調査対象とした。
4. 貨物のトン数は、原則としてフレート・トンを採用した。したがって容積は1.133立方メートル、重量は1,000キログラムをもって1トンとし、容積または重量のいずれか大なる方をもって計算することを原則とした。ただし、商習慣に従っている貨物は、その習慣に従った。

(注) 本統計月報は速報値のため、後日数値に変更を生ずる場合がある。

問い合わせ先  
北九州市港湾空港局港営部物流振興課  
TEL 093(321)5941  
E-mail:portinfo@kitaqport.or.jp

## 目 次

1.	概要	
1. 1	令和6年9月概況	1.
1. 2	入港船舶	1.
1. 3	海上出入貨物	2.
1. 4	コンテナ貨物	2.
2.	入港船舶	
2. 1	入港船舶月別前年比較表	3.
2. 2	入港船舶用途別表	4.
3.	海上出入貨物	
3. 1	海上出入貨物月別前年比較表（トン数）	5.
3. 2	海上出入貨物外貿相手国（1月以降累計上位10カ国）	6.
3. 3	海上出入貨物品種別表	7.
4.	コンテナ貨物	
4. 1	コンテナ貨物月別前年比較表（個数）外貿	11.
4. 2	コンテナ貨物月別前年比較表（個数）内貿	12.
4. 3	コンテナ貨物月別前年比較表（トン数）	13.

# 1. 概要

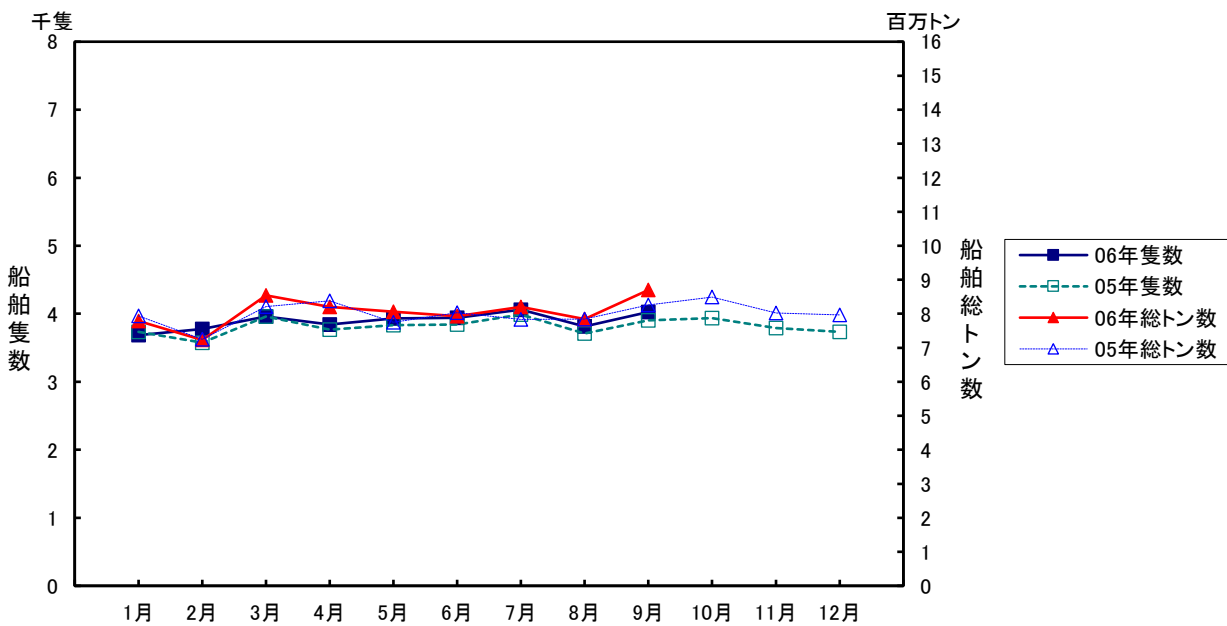
## 1.1 令和6年9月概況

当月の入港船舶は、4,025隻で前年同月に比べ123隻(3.2%)増、船舶総トン数は、870万トンで前年同月に比べ44万トン(5.4%)増となった。

海上出入貨物は、863万トンで前年同月に比べ6万トン(0.7%)増、このうち外貿易貨物は、209万トンで前年同月に比べ4万トン(1.7%)減、内貿貨物は、655万トンで前年同月に比べ10万トン(1.5%)増となった。

一方、コンテナは実空合計個数(20フィート換算:以下TEUという)45,363個で、前年同月に比べ1,450個(3.1%)減、トン数は、652千トンで前年同月に比べ9千トン(1.4%)減となった。

## 1.2 入港船舶

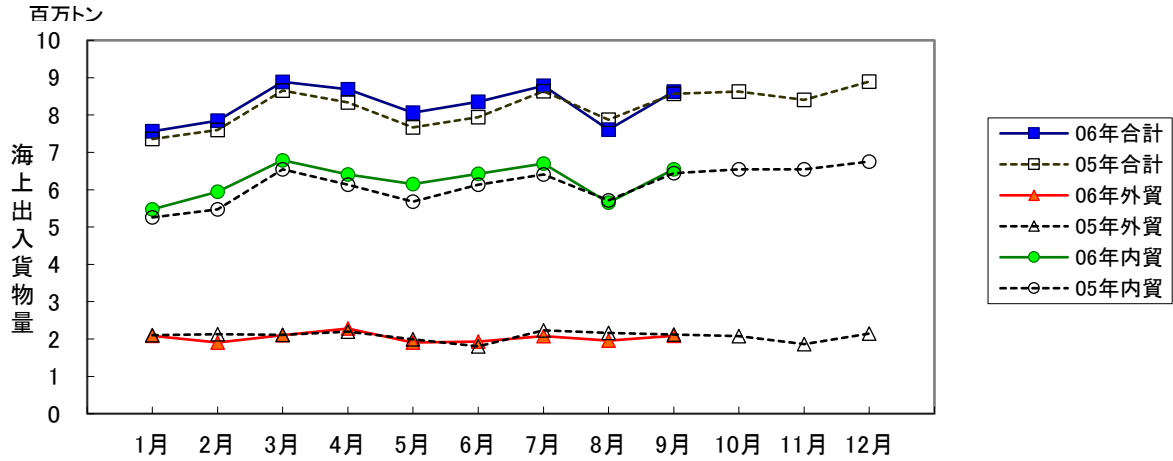


(単位:隻・総トン)

	9月		1月以降累計	
	隻数	総トン数	隻数	総トン数
合計	4,025 (103.2)	8,699,948 (105.4)	35,040 (102.1)	72,510,668 (101.4)
外航船	271 (96.4)	4,170,667 (110.5)	2,361 (94.7)	33,084,223 (98.7)
内航船	3,754 (103.7)	4,529,281 (101.0)	32,679 (102.7)	39,426,445 (103.8)

( )内前年同期比

### 1.3 海上出入貨物



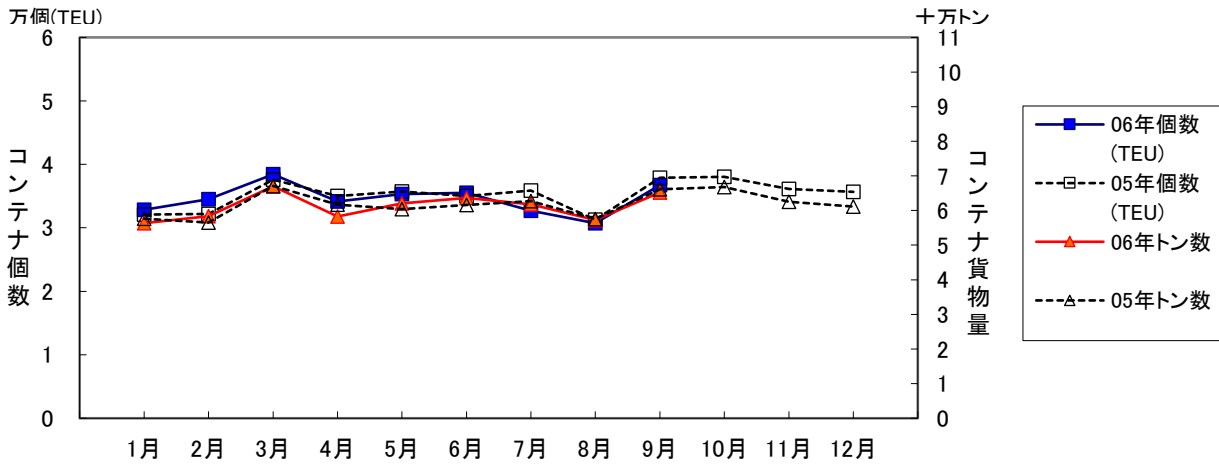
(単位:トン)

	9 月			1月以降累計		
	計	輸移出	輸移入	計	輸移出	輸移入
合計	8,632,371 (100.7)	3,636,445 (104.2)	4,995,926 (98.4)	74,427,709 (102.5)	30,943,061 (103.7)	43,484,648 (101.6)
外航貨物	2,087,174 (98.3)	464,952 (97.1)	1,622,222 (98.7)	18,332,886 (97.3)	3,948,990 (91.1)	14,383,896 (99.1)
内航貨物	6,545,197 (101.5)	3,171,493 (105.4)	3,373,704 (98.2)	56,094,823 (104.3)	26,994,071 (105.9)	29,100,752 (102.8)

( )内前年同期比

### 1.4 コンテナ貨物

コンテナ貨物は海上出入貨物の内数である。個数は実空20フィート換算(TEU)による。



(単位:TEU・トン)

		9 月			1月以降累計		
		計	輸移出	輸移入	計	輸移出	輸移入
合計	TEU	45,363 (96.9)	22,229 (95.1)	23,134 (98.7)	385,950 (102.4)	192,698 (101.9)	193,252 (102.8)
	トン	652,292 (98.6)	280,144 (93.2)	372,148 (103.1)	5,498,359 (99.7)	2,400,584 (96.6)	3,097,775 (102.2)
外 貨	TEU	36,714 (96.9)	17,816 (92.1)	18,898 (102.0)	310,899 (99.5)	154,489 (98.3)	156,410 (100.7)
	トン	581,150 (99.9)	226,315 (91.7)	354,835 (106.0)	4,932,665 (100.6)	2,012,216 (98.2)	2,920,449 (102.3)
内 貨	TEU	8,649 (96.7)	4,413 (109.5)	4,236 (86.2)	75,051 (116.7)	38,209 (120.2)	36,842 (113.3)
	トン	71,142 (89.0)	53,829 (100.0)	17,313 (66.2)	565,694 (92.7)	388,368 (89.0)	177,326 (102.0)

( )内前年同期比

## 2. 入港船舶

### 2.1 入港船舶月別前年比較表

(単位:隻・トン)

		合 計		外 航 船		内 航 船	
		隻数	総トン数	隻数	総トン数	隻数	総トン数
1月	6年	3,686	7,792,487	250	3,518,773	3,436	4,273,714
	5年	3,733	7,943,091	263	3,867,714	3,470	4,075,377
2月	6年	3,776	7,229,588	236	3,160,229	3,540	4,069,359
	5年	3,576	7,249,167	275	3,469,483	3,301	3,779,684
3月	6年	3,959	8,544,993	272	3,816,087	3,687	4,728,906
	5年	3,961	8,213,197	309	3,887,122	3,652	4,326,075
4月	6年	3,842	8,203,067	266	3,816,266	3,576	4,386,801
	5年	3,768	8,376,558	288	3,981,429	3,480	4,395,129
5月	6年	3,932	8,056,489	264	3,767,777	3,668	4,288,712
	5年	3,831	7,746,364	271	3,491,359	3,560	4,255,005
6月	6年	3,943	7,931,830	270	3,405,171	3,673	4,526,659
	5年	3,840	8,035,402	279	3,785,632	3,561	4,249,770
7月	6年	4,061	8,206,340	268	3,636,413	3,793	4,569,927
	5年	3,989	7,837,454	280	3,438,614	3,709	4,398,840
8月	6年	3,816	7,845,926	264	3,792,840	3,552	4,053,086
	5年	3,710	7,847,600	248	3,823,617	3,462	4,023,983
9月	6年	4,025	8,699,948	271	4,170,667	3,754	4,529,281
	5年	3,902	8,257,413	281	3,775,142	3,621	4,482,271
10月	6年						
	5年	3,937	8,491,041	281	3,909,933	3,656	4,581,108
11月	6年						
	5年	3,789	8,023,973	269	3,626,281	3,520	4,397,692
12月	6年						
	5年	3,734	7,966,308	260	3,526,484	3,474	4,439,824
合計	6年						
	5年	45,770	95,987,568	3,304	44,582,810	42,466	51,404,758

累計	6年	35,040	72,510,668	2,361	33,084,223	32,679	39,426,445
1月～	5年	34,310	71,506,246	2,494	33,520,112	31,816	37,986,134
当月	前年比%	102.1	101.4	94.7	98.7	102.7	103.8

## 2. 2 入港船舶用途別表

(単位：隻・トン)

	合 計				外 航 船				内 航 船			
	隻 数		総トン数		隻 数		総トン数		隻 数		総トン数	
	当月	累計	当月	累計	当月	累計	当月	累計	当月	累計	当月	累計
<b>合 計</b>	4,025	35,040	8,699,948	72,510,668	271	2,361	4,170,667	33,084,223	3,754	32,679	4,529,281	39,426,445
(対前年同月・同期比%)	103	102	105	101	96	95	110	99	104	103	101	104
<b>商 船</b>	3,419	30,282	5,690,429	46,139,747	271	2,348	4,170,667	33,002,938	3,148	27,934	1,519,762	13,136,809
客 船	1,572	13,977	29,868	608,589	-	10	-	343,216	1,572	13,967	29,868	265,373
貨 客 船	90	822	8,550	90,673	-	-	-	-	90	822	8,550	90,673
一 般 貨 物 船	1,088	9,412	2,211,437	18,920,418	89	909	1,654,835	14,825,465	999	8,503	556,602	4,094,953
油 送 船	113	939	67,438	562,080	1	16	5,530	57,251	112	923	61,908	504,829
L P G 船	11	116	8,833	85,689	1	1	1,357	1,357	10	115	7,476	84,332
L N G 船	9	78	441,575	2,815,395	4	24	421,477	2,626,217	5	54	20,098	189,178
プロダクトオイルタンカー	18	209	11,473	117,191	-	-	-	-	18	209	11,473	117,191
内航ケミカル船	91	941	40,223	434,872	2	5	1,498	3,995	89	936	38,725	430,877
外航ケミカル船	7	48	18,996	130,996	7	48	18,996	130,996	-	-	-	-
その他タンカー・タンク船	8	97	6,199	66,174	1	6	1,913	11,097	7	91	4,286	55,077
穀 物 船	-	-	-	-	-	-	-	-	-	-	-	-
材 木 船	-	2	-	3,200	-	-	-	-	-	2	-	3,200
チ ッ プ 船	-	-	-	-	-	-	-	-	-	-	-	-
鋼 材 船	13	112	8,987	81,388	-	-	-	-	13	112	8,987	81,388
砂利・砂・石材船	68	605	51,817	478,706	-	-	-	-	68	605	51,817	478,706
セ メ ン ト 船	85	828	126,606	1,195,085	-	-	-	-	85	828	126,606	1,195,085
石 炭 船	1	1	4,614	4,614	-	-	-	-	1	1	4,614	4,614
鉱 石 船	2	8	252,752	1,033,421	2	8	252,752	1,033,421	-	-	-	-
自動車専用船	27	229	345,204	2,937,767	4	26	51,384	344,392	23	203	293,820	2,593,375
その他専用船	15	150	78,944	910,532	1	10	7,627	79,818	14	140	71,317	830,714
フルコンテナ船	169	1,475	1,651,234	13,658,002	146	1,215	1,571,605	12,804,117	23	260	79,629	853,885
セミコンテナ船	8	56	20,380	118,346	4	20	17,384	91,382	4	36	2,996	26,964
R O R O 船	24	177	305,299	1,886,609	9	50	164,309	650,214	15	127	140,990	1,236,395
<b>自動車航送船</b>	184	1,726	2,617,786	23,626,624	-	-	-	-	184	1,726	2,617,786	23,626,624
<b>漁 船</b>	16	168	80	840	-	-	-	-	16	168	80	840
<b>そ の 他</b>	406	2,864	391,653	2,743,457	-	13	-	81,285	406	2,851	391,653	2,662,172
作業船(自航船)	49	254	105,172	488,344	-	1	-	6,303	49	253	105,172	482,041
パ ト ロ ー ル 船	47	469	3,184	40,443	-	-	-	-	47	469	3,184	40,443
曳 船 ・ 押 船	91	565	8,754	92,368	-	5	-	1,287	91	560	8,754	91,081
訓 練 船	-	7	-	19,328	-	-	-	-	-	7	-	19,328
軍 艦	-	1	-	510	-	-	-	-	-	1	-	510
その他の船舶(自航船)	219	1,568	274,543	2,102,464	-	7	-	73,695	219	1,561	274,543	2,028,769

### 3. 海上出入貨物

#### 3.1 海上出入貨物月別前年比較表(トン数)

(単位:トン)

		合計	外貿計	輸出	輸入	内貿計	移出	移入
1月	6年	7,562,088	2,087,616	407,733	1,679,883	5,474,472	2,673,475	2,800,997
	5年	7,356,525	2,099,933	424,486	1,675,447	5,256,592	2,493,215	2,763,377
2月	6年	7,850,465	1,906,926	470,810	1,436,116	5,943,539	2,856,796	3,086,743
	5年	7,603,249	2,126,985	526,904	1,600,081	5,476,264	2,581,711	2,894,553
3月	6年	8,889,432	2,100,532	453,164	1,647,368	6,788,900	3,257,201	3,531,699
	5年	8,657,059	2,110,467	549,006	1,561,461	6,546,592	3,156,999	3,389,593
4月	6年	8,689,121	2,280,810	416,404	1,864,406	6,408,311	3,072,126	3,336,185
	5年	8,334,319	2,198,369	470,947	1,727,422	6,135,950	2,878,464	3,257,486
5月	6年	8,060,042	1,906,384	455,422	1,450,962	6,153,658	2,979,889	3,173,769
	5年	7,671,593	1,991,775	485,169	1,506,606	5,679,818	2,743,379	2,936,439
6月	6年	8,352,720	1,929,206	460,084	1,469,122	6,423,514	3,111,615	3,311,899
	5年	7,941,153	1,804,236	484,444	1,319,792	6,136,917	2,906,225	3,230,692
7月	6年	8,780,410	2,080,106	434,714	1,645,392	6,700,304	3,204,860	3,495,444
	5年	8,637,858	2,232,582	518,149	1,714,433	6,405,276	3,051,396	3,353,880
8月	6年	7,611,060	1,954,132	385,707	1,568,425	5,656,928	2,666,616	2,990,312
	5年	7,874,309	2,162,011	398,408	1,763,603	5,712,298	2,668,805	3,043,493
9月	6年	8,632,371	2,087,174	464,952	1,622,222	6,545,197	3,171,493	3,373,704
	5年	8,568,434	2,122,788	478,988	1,643,800	6,445,646	3,010,402	3,435,244
10月	6年							
	5年	8,626,610	2,081,912	478,282	1,603,630	6,544,698	3,178,837	3,365,861
11月	6年							
	5年	8,407,084	1,865,576	412,956	1,452,620	6,541,508	3,222,958	3,318,550
12月	6年							
	5年	8,895,870	2,143,256	449,019	1,694,237	6,752,614	3,140,403	3,612,211
合計	6年							
	5年	98,574,063	24,939,890	5,676,758	19,263,132	73,634,173	35,032,794	38,601,379

累計	6年	74,427,709	18,332,886	3,948,990	14,383,896	56,094,823	26,994,071	29,100,752
1月～	5年	72,644,499	18,849,146	4,336,501	14,512,645	53,795,353	25,490,596	28,304,757
当月	前年比%	102.5	97.3	91.1	99.1	104.3	105.9	102.8

### 3.2 海上出入貨物外貿相手国(1月以降累計上位10カ国)

合計

(単位:トン)

順位	仕向仕出国・地域	9 月		前年同月比 %	1月以降累計		前年累計比 %
		6年	5年		6年	5年	
1( 1)	オーストラリア	882,214	817,006	108.0	6,789,222	6,879,278	98.7
2( 2)	中 国	398,526	496,732	80.2	3,732,598	3,332,415	112.0
3( 3)	韓 国	258,416	261,782	98.7	2,342,506	2,343,269	100.0
4( 4)	台 湾	120,940	132,753	91.1	1,016,227	1,061,329	95.8
5( 8)	ア メ リ カ	26,139	79,479	32.9	620,534	562,716	110.3
6( 6)	カ ナ ダ	20,874	3,005	694.6	563,272	691,738	81.4
7( 5)	インドネシア	96,188	152,744	63.0	537,532	909,039	59.1
8( 9)	タ イ	58,721	43,398	135.3	460,674	432,120	106.6
9( 7)	マレーシア	62,137	7,587	819.0	381,082	569,323	66.9
10(11)	ベトナム	47,356	24,220	195.5	344,252	344,890	99.8
	そ の 他	115,663	104,082	111.1	1,544,987	1,723,029	89.7
	合 計	2,087,174	2,122,788	98.3	18,332,886	18,849,146	97.3

( )内は前年同月累計順位

輸出

(単位:トン)

順位	仕向仕出国・地域	9 月		前年同月比 %	1月以降累計		前年累計比 %
		6年	5年		6年	5年	
1( 1)	韓 国	114,137	139,895	81.6	1,231,833	1,326,774	92.8
2( 2)	中 国	98,548	103,485	95.2	815,736	800,123	102.0
3( 3)	台 湾	76,913	76,824	100.1	618,711	642,442	96.3
4( 4)	メキシコ	24,530	16,819	145.8	190,544	249,962	76.2
5( 5)	タ イ	26,906	21,238	126.7	167,214	194,425	86.0
6( 6)	ベトナム	10,650	13,483	79.0	151,637	165,146	91.8
7( 9)	ア メ リ カ	26,139	17,264	151.4	128,267	92,260	139.0
8(12)	フィリピン	11,733	8,279	141.7	108,403	74,685	145.1
9( 8)	ロ シ ア	14,340	4,750	301.9	106,750	111,260	95.9
10( 7)	中国(ホンコン)	7,053	13,764	51.2	104,813	154,302	67.9
	そ の 他	54,003	63,187	85.5	325,082	525,122	61.9
	合 計	464,952	478,988	97.1	3,948,990	4,336,501	91.1

( )内は前年同月累計順位

輸入

(単位:トン)

順位	仕向仕出国・地域	9 月		前年同月比 %	1月以降累計		前年累計比 %
		6年	5年		6年	5年	
1( 1)	オーストラリア	880,436	813,351	108.2	6,744,600	6,842,853	98.6
2( 2)	中 国	299,978	393,247	76.3	2,916,862	2,532,292	115.2
3( 3)	韓 国	144,279	121,887	118.4	1,110,673	1,016,495	109.3
4( 5)	カ ナ ダ	20,354	3,005	677.3	558,547	684,733	81.6
5( 7)	ア メ リ カ	-	62,215	-	492,267	470,456	104.6
6( 4)	インドネシア	85,000	119,253	71.3	479,616	824,080	58.2
7( 8)	台 湾	44,027	55,929	78.7	397,516	418,887	94.9
8( 6)	マレーシア	62,137	7,587	819.0	376,525	500,083	75.3
9(10)	タ イ	31,815	22,160	143.6	293,460	237,695	123.5
10(11)	ベトナム	36,706	10,737	341.9	192,615	179,744	107.2
	そ の 他	17,490	34,429	50.8	821,215	805,327	102.0
	合 計	1,622,222	1,643,800	98.7	14,383,896	14,512,645	99.1

( )内は前年同月累計順位



3. 3 海上出入貨物品種別表

(単位:トン・%)

	合 計				外 貿 計				内 貿 計			
	当 月	前年比	累 計	前年比	当 月	前年比	累 計	前年比	当 月	前年比	累 計	前年比
<b>合 計</b>	8,632,371	100.7	74,427,709	102.5	2,087,174	98.3	18,332,886	97.3	6,545,197	101.5	56,094,823	104.3
<b>1 農水産品 小 計</b>	46,833	114.3	367,748	102.3	15,183	101.1	139,495	90.6	31,650	122.0	228,253	111.2
1 麦	-	-	3,897	88.6	-	-	897	65.7	-	-	3,000	98.9
2 米	184	8.5	4,627	41.5	94	4.7	3,182	41.7	90	52.0	1,445	41.2
3 とうもろこし	25,700	118.4	210,663	108.2	-	-	11,453	59.0	25,700	121.8	199,210	113.6
4 豆類	951	107.0	7,535	54.4	951	195.3	7,214	58.9	-	-	321	20.2
5 その他雑穀	700	100.0	7,600	122.9	-	-	2,000	100.8	700	100.0	5,600	133.3
6 野菜・果物	6,961	165.9	48,722	117.8	6,810	176.2	46,289	122.1	151	45.9	2,433	70.3
7 綿花	-	-	-	-	-	-	-	-	-	-	-	-
8 その他農産品	855	59.0	21,029	94.7	834	109.9	19,945	101.5	21	3.0	1,084	42.5
9 羊毛	-	-	-	-	-	-	-	-	-	-	-	-
10 その他畜産品	5,036	329.6	13,671	115.2	1,404	100.1	6,448	62.8	3,632	2,905.6	7,223	451.4
11 水産品	6,446	80.9	50,004	93.3	5,090	91.9	42,067	96.5	1,356	55.8	7,937	79.4
<b>2 林産品 小 計</b>	64,145	117.6	468,105	93.3	50,816	160.3	339,041	87.4	13,329	58.3	129,064	113.8
12 原木	161	15.6	4,302	166.9	161	44.4	2,399	130.2	-	-	1,903	259.3
13 製材	2,212	72.9	16,365	87.7	882	211.5	7,293	136.2	1,330	50.8	9,072	68.2
14 樹脂類	19,126	86.0	152,679	120.6	17,215	89.4	136,326	122.4	1,911	64.1	16,353	107.9
15 木材チップ	42,411	153.5	286,471	82.2	32,323	292.6	187,863	71.0	10,088	60.8	98,608	117.6
16 その他林産品	61	100.0	586	99.0	61	100.0	560	94.6	-	-	26	-
17 薪炭	174	31.4	7,702	168.2	174	31.4	4,600	108.3	-	-	3,102	934.3
<b>3 鉱産品 小 計</b>	1,354,294	94.0	12,218,709	100.7	1,018,297	90.6	9,169,470	97.3	335,997	106.1	3,049,239	112.6
18 石炭	590,627	86.2	4,939,523	86.1	503,539	84.4	4,401,403	84.8	87,088	97.8	538,120	97.8
19 鉄鉱石	451,309	94.0	4,245,604	112.9	451,309	94.0	4,229,146	112.7	-	-	16,458	254.8
20 金属鉱	1,607	30.8	22,880	51.3	1,509	30.2	18,072	58.9	98	46.2	4,808	34.6
21 砂利・砂	111,405	154.1	1,262,027	165.4	744	125.9	3,355	73.1	110,661	154.4	1,258,672	165.9
22 石材	21,487	63.0	176,167	62.6	3,170	85.9	28,381	85.2	18,317	60.3	147,786	59.6
23 原油	-	-	-	-	-	-	-	-	-	-	-	-
24 リン鉱石	-	-	-	-	-	-	-	-	-	-	-	-
25 石灰石	83,890	85.8	814,757	91.5	-	-	24	-	83,890	85.8	814,733	91.5
26 原塩	7,134	156.4	35,061	115.1	134	362.2	846	100.2	7,000	154.7	34,215	115.5
27 非金属鉱物	86,835	141.8	722,690	115.9	57,892	151.2	488,243	117.9	28,943	126.2	234,447	111.8
<b>4 金属機械工業品 小 計</b>	5,886,138	102.2	50,076,042	104.6	441,005	108.0	3,551,563	102.1	5,445,133	101.7	46,524,479	104.8
28 鉄鋼	60,476	329.7	422,184	145.0	36,681	200.0	275,309	98.5	23,795	-	146,875	1,258.1
29 鋼材	471,994	92.3	4,251,450	107.3	100,811	107.1	915,717	122.3	371,183	89.0	3,335,733	103.7
30 非鉄金属	59,952	79.2	483,449	115.5	52,701	77.6	400,598	110.2	7,251	93.0	82,851	150.5
31 金属製品	130,793	120.1	878,666	101.2	125,028	121.6	807,747	99.6	5,765	95.1	70,919	123.5
32 鉄道車両	120	50.0	1,789	155.2	120	50.0	1,789	155.6	-	-	-	-
33 完成自動車	4,956,416	102.6	42,177,170	104.3	17,436	197.4	151,963	68.0	4,938,980	102.4	42,025,207	104.5
34 その他輸送用車両	1,442	56.7	16,941	153.0	1,312	54.8	15,979	160.3	130	86.7	962	87.1
35 二輪自動車	154	61.1	1,812	99.7	148	59.7	1,774	99.8	6	150.0	38	95.0
36 自動車部品	60,912	92.8	486,595	97.6	57,341	94.2	440,684	95.1	3,571	74.2	45,911	130.7
37 その他輸送機械	85,364	98.8	759,648	105.0	1,190	201.7	13,311	80.3	84,174	98.1	746,337	105.5
38 産業機械	31,817	94.8	391,458	92.7	25,069	84.6	343,634	96.3	6,748	171.6	47,824	73.3
39 電気機械	20,414	105.9	148,102	92.5	17,874	111.0	130,740	90.1	2,540	79.9	17,362	116.5



(単位:トン)

	輸 出		輸 入		移 出		移 入	
	当 月	累 計	当 月	累 計	当 月	累 計	当 月	累 計
<b>合 計</b>	464,952	3,948,990	1,622,222	14,383,896	3,171,493	26,994,071	3,373,704	29,100,752
<b>1 農水産品</b> <b>小 計</b>	378	10,879	14,805	128,616	3,704	13,167	27,946	215,086
1 麦	-	-	-	897	-	-	-	3,000
2 米	94	141	-	3,041	90	893	-	552
3 とうもろこし	-	-	-	11,453	-	2,870	25,700	196,340
4 豆類	-	106	951	7,108	-	-	-	321
5 その他雑穀	-	-	-	2,000	-	-	700	5,600
6 野菜・果物	-	68	6,810	46,221	134	2,314	17	119
7 綿花	-	-	-	-	-	-	-	-
8 その他農産品	76	8,608	758	11,337	21	140	-	944
9 羊毛	-	-	-	-	-	-	-	-
10 その他畜産品	166	1,293	1,238	5,155	3,458	6,904	174	319
11 水産品	42	663	5,048	41,404	1	46	1,355	7,891
<b>2 林産品</b> <b>小 計</b>	639	1,883	50,177	337,158	11,658	104,928	1,671	24,136
12 原木	-	1,011	161	1,388	-	1,035	-	868
13 製材	-	-	882	7,293	1,283	6,434	47	2,638
14 樹脂類	639	864	16,576	135,462	287	749	1,624	15,604
15 木材チップ	-	-	32,323	187,863	10,088	95,082	-	3,526
16 その他林産品	-	8	61	552	-	26	-	-
17 薪炭	-	-	174	4,600	-	1,602	-	1,500
<b>3 鉱産品</b> <b>小 計</b>	11,004	98,824	1,007,293	9,070,646	160,912	1,346,746	175,085	1,702,493
18 石炭	2,000	2,000	501,539	4,399,403	80,258	494,040	6,830	44,080
19 鉄鉱石	-	219	451,309	4,228,927	-	16,458	-	-
20 金属鉱	-	5,000	1,509	13,072	-	16	98	4,792
21 砂利・砂	115	482	629	2,873	65,922	711,325	44,739	547,347
22 石材	-	150	3,170	28,231	14,500	115,619	3,817	32,167
23 原油	-	-	-	-	-	-	-	-
24 リン鉱石	-	-	-	-	-	-	-	-
25 石灰石	-	-	-	24	-	5,640	83,890	809,093
26 原塩	-	-	134	846	-	-	7,000	34,215
27 非金属鉱物	8,889	90,973	49,003	397,270	232	3,648	28,711	230,799
<b>4 金属機械工業品</b> <b>小 計</b>	273,170	2,091,034	167,835	1,460,529	2,688,902	22,746,843	2,756,231	23,777,636
28 鉄鋼	13,065	99,608	23,616	175,701	7,674	28,604	16,121	118,271
29 鋼材	85,579	796,429	15,232	119,288	191,052	1,747,740	180,131	1,587,993
30 非鉄金属	22,116	166,423	30,585	234,175	1,285	25,362	5,966	57,489
31 金属製品	104,004	605,982	21,024	201,765	4,462	51,727	1,303	19,192
32 鉄道車両	6	108	114	1,681	-	-	-	-
33 完成自動車	17,420	151,706	16	257	2,425,805	20,374,106	2,513,175	21,651,101
34 その他輸送用車両	82	205	1,230	15,774	130	810	-	152
35 二輪自動車	148	1,700	-	74	2	27	4	11
36 自動車部品	9,332	82,193	48,009	358,491	2,345	25,109	1,226	20,802
37 その他輸送機械	42	1,708	1,148	11,603	46,684	432,626	37,490	313,711
38 産業機械	14,427	116,930	10,642	226,704	6,518	42,228	230	5,596
39 電気機械	2,864	26,195	15,010	104,545	2,137	14,922	403	2,440



## 4. コンテナ貨物

### 4.1 コンテナ貨物月別前年比較表(個数)外貿

(単位:TEU)

		合計	外 貿					
			計		輸出		輸入	
			実入	空	実入	空	実入	空
1月	6年	32,847	24,928	7,919	9,153	5,957	15,775	1,962
	5年	32,103	24,668	7,435	8,876	6,280	15,792	1,155
2月	6年	34,495	25,004	9,491	10,821	6,684	14,183	2,807
	5年	32,211	23,783	8,428	10,696	6,482	13,087	1,946
3月	6年	38,428	28,556	9,872	11,926	7,406	16,630	2,466
	5年	37,577	28,519	9,058	11,933	6,899	16,586	2,159
4月	6年	34,177	25,151	9,026	10,705	7,039	14,446	1,987
	5年	34,995	25,817	9,178	10,876	6,962	14,941	2,216
5月	6年	35,293	26,588	8,705	10,602	6,876	15,986	1,829
	5年	35,708	26,167	9,541	10,051	7,599	16,116	1,942
6月	6年	35,523	26,520	9,003	10,730	7,380	15,790	1,623
	5年	35,026	25,654	9,372	10,816	7,234	14,838	2,138
7月	6年	32,692	25,298	7,394	10,323	6,222	14,975	1,172
	5年	35,849	26,871	8,978	11,988	5,941	14,883	3,037
8月	6年	30,730	23,909	6,821	9,100	5,749	14,809	1,072
	5年	31,268	24,549	6,719	10,057	5,184	14,492	1,535
9月	6年	36,714	27,568	9,146	10,487	7,329	17,081	1,817
	5年	37,870	27,982	9,888	11,664	7,682	16,318	2,206
10月	6年							
	5年	38,034	28,456	9,578	12,439	7,143	16,017	2,435
11月	6年							
	5年	36,118	26,546	9,572	10,722	7,697	15,824	1,875
12月	6年							
	5年	35,661	25,939	9,722	11,281	7,496	14,658	2,226
合計	6年							
	5年	422,420	314,951	107,469	131,399	82,599	183,552	24,870

累計	6年	310,899	233,522	77,377	93,847	60,642	139,675	16,735
1月～	5年	312,607	234,010	78,597	96,957	60,263	137,053	18,334
9月	前年比%	99.5	99.8	98.4	96.8	100.6	101.9	91.3

## 4. コンテナ貨物

### 4.2 コンテナ貨物月別前年比較表(個数)内貿

(単位:TEU)

		合計	内 貿					
			計		移出		移入	
			実入	空	実入	空	実入	空
1月	6年	5,570	3,867	1,703	2,341	579	1,526	1,124
	5年	6,077	3,618	2,459	2,272	675	1,346	1,784
2月	6年	6,829	4,365	2,464	2,812	690	1,553	1,774
	5年	5,477	3,018	2,459	2,044	512	974	1,947
3月	6年	7,864	4,458	3,406	2,758	1,404	1,700	2,002
	5年	6,586	3,756	2,830	2,346	898	1,410	1,932
4月	6年	8,437	4,771	3,666	2,973	1,715	1,798	1,951
	5年	8,224	5,220	3,004	3,136	1,141	2,084	1,863
5月	6年	8,157	4,570	3,587	2,483	1,359	2,087	2,228
	5年	6,407	3,838	2,569	2,272	777	1,566	1,792
6月	6年	10,685	6,370	4,315	3,640	1,542	2,730	2,773
	5年	7,723	4,713	3,010	2,679	1,166	2,034	1,844
7月	6年	9,432	5,689	3,743	3,419	1,506	2,270	2,237
	5年	8,246	4,222	4,024	2,670	1,516	1,552	2,508
8月	6年	9,428	5,625	3,803	3,397	1,178	2,228	2,625
	5年	6,643	3,469	3,174	2,277	1,387	1,192	1,787
9月	6年	8,649	5,537	3,112	3,413	1,000	2,124	2,112
	5年	8,943	5,140	3,803	3,053	978	2,087	2,825
10月	6年							
	5年	9,459	5,787	3,672	3,520	1,154	2,267	2,518
11月	6年							
	5年	7,813	4,943	2,870	2,848	824	2,095	2,046
12月	6年							
	5年	6,775	4,169	2,606	2,548	1,025	1,621	1,581
合計	6年							
	5年	88,373	51,893	36,480	31,665	12,053	20,228	24,427

累計	6年	75,051	45,252	29,799	27,236	10,973	18,016	18,826
1月～	5年	64,326	36,994	27,332	22,749	9,050	14,245	18,282
9月	前年比%	116.7	122.3	109.0	119.7	121.2	126.5	103.0

#### 4.3 コンテナ貨物月別前年比較表(トン数)

(単位:トン)

		合計	外 貿			内 貿		
			計	輸出	輸入	計	移出	移入
1月	6年	563,462	515,177	191,904	323,273	48,285	34,804	13,481
	5年	575,865	517,149	187,768	329,381	58,716	43,880	14,836
2月	6年	583,388	529,557	235,442	294,115	53,831	36,590	17,241
	5年	565,266	507,151	226,885	280,266	58,115	47,123	10,992
3月	6年	670,061	608,237	257,160	351,077	61,824	44,004	17,820
	5年	671,029	604,242	255,562	348,680	66,787	50,487	16,300
4月	6年	582,365	528,459	224,134	304,325	53,906	36,713	17,193
	5年	617,204	536,730	224,850	311,880	80,474	53,839	26,635
5月	6年	620,969	563,825	231,421	332,404	57,144	36,074	21,070
	5年	604,418	542,842	207,544	335,298	61,576	41,859	19,717
6月	6年	636,108	564,015	231,506	332,509	72,093	45,005	27,088
	5年	616,020	541,878	232,144	309,734	74,142	50,262	23,880
7月	6年	617,511	542,834	222,061	320,773	74,677	51,060	23,617
	5年	627,471	562,363	253,731	308,632	65,108	46,923	18,185
8月	6年	572,203	499,411	192,273	307,138	72,792	50,289	22,503
	5年	575,432	510,401	213,153	297,248	65,031	47,951	17,080
9月	6年	652,292	581,150	226,315	354,835	71,142	53,829	17,313
	5年	661,520	581,554	246,678	334,876	79,966	53,809	26,157
10月	6年							
	5年	667,980	578,847	258,098	320,749	89,133	58,904	30,229
11月	6年							
	5年	625,517	546,550	220,141	326,409	78,967	50,425	28,542
12月	6年							
	5年	611,298	543,517	239,500	304,017	67,781	50,183	17,598
合計	6年							
	5年	7,419,020	6,573,224	2,766,054	3,807,170	845,796	595,645	250,151

累計	6年	5,498,359	4,932,665	2,012,216	2,920,449	565,694	388,368	177,326
1月～	5年	5,514,225	4,904,310	2,048,315	2,855,995	609,915	436,133	173,782
9月	前年比%	99.7	100.6	98.2	102.3	92.7	89.0	102.0