

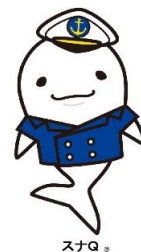


北九州港港湾統計月報

令和6年－2024年－8月

北九州市港湾空港局物流振興課

令和7年1月7日発行



北九州港マスコットキャラクター
「スナQ」

例 言

1. この統計月報は、統計法に基づく港湾調査規則（昭和26年運輸省令第13号）によって、北九州港と内外諸港との間に出入りした船舶・貨物を調査したものを集計した。
2. 入港船舶は、荷役の有無にかかわらず、総トン数5トン以上のものを調査対象とした。
3. 海上出入貨物は船舶及び「はしけ」により出入りしたものをすべて調査対象とした。
4. 貨物のトン数は、原則としてフレート・トンを採用した。したがって容積は1.133立方メートル、重量は1,000キログラムをもって1トンとし、容積または重量のいずれか大なる方をもって計算することを原則とした。ただし、商習慣に従っている貨物は、その習慣に従った。

(注) 本統計月報は速報値のため、後日数値に変更を生ずる場合がある。

問い合わせ先
北九州市港湾空港局港営部物流振興課
TEL 093(321)5941
E-mail:portinfo@kitaqport.or.jp

目 次

1.	概要	
1. 1	令和6年8月概況	1.
1. 2	入港船舶	1.
1. 3	海上出入貨物	2.
1. 4	コンテナ貨物	2.
2.	入港船舶	
2. 1	入港船舶月別前年比較表	3.
2. 2	入港船舶用途別表	4.
3.	海上出入貨物	
3. 1	海上出入貨物月別前年比較表（トン数）	5.
3. 2	海上出入貨物外貿相手国（1月以降累計上位10カ国）	6.
3. 3	海上出入貨物品種別表	7.
4.	コンテナ貨物	
4. 1	コンテナ貨物月別前年比較表（個数）外貿	11.
4. 1	コンテナ貨物月別前年比較表（個数）内貿	12.
4. 2	コンテナ貨物月別前年比較表（トン数）	13.

1. 概要

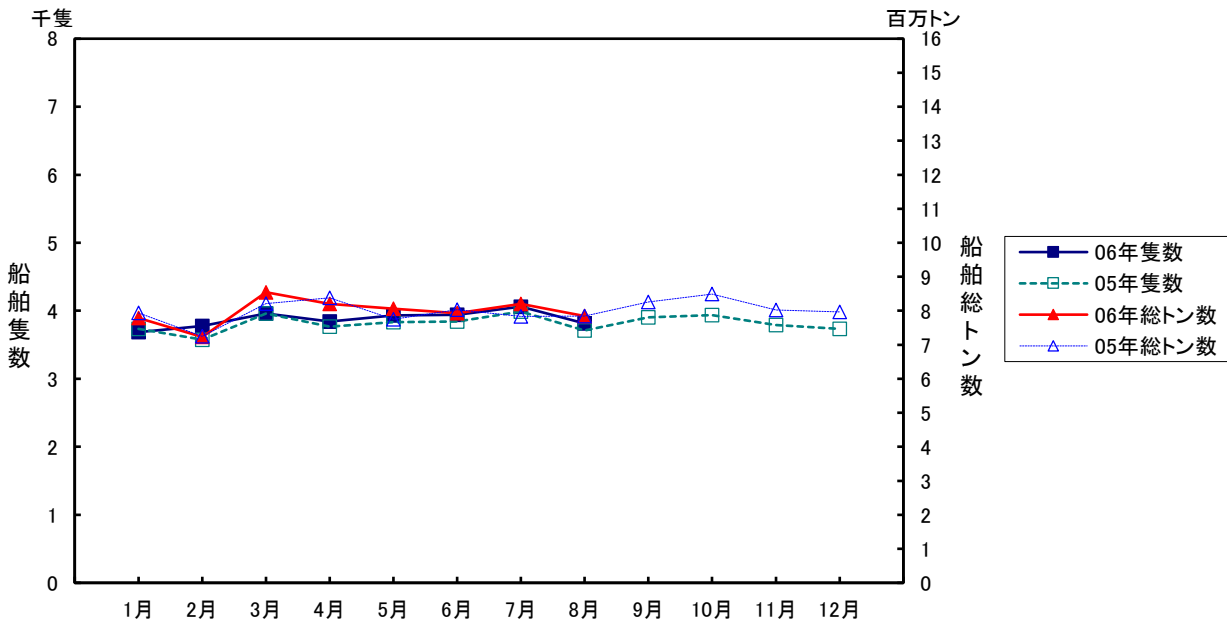
1.1 令和6年8月概況

当月の入港船舶は、3,816隻で前年同月に比べ106隻(2.9%)増、船舶総トン数は、785万トンで前年同月に比べ0万トン(0.0%)減となった。

海上出入貨物は、761万トンで前年同月に比べ26万トン(3.3%)減、このうち外貿易貨物は、195万トンで前年同月に比べ21万トン(9.6%)減、内貿易貨物は、566万トンで前年同月に比べ6万トン(1.0%)減となった。

一方、コンテナは実空合計個数(20フィート換算:以下TEUという)40,158個で、前年同月に比べ2,247個(5.9%)増、トン数は、572千トンで前年同月に比べ3千トン(0.6%)減となった。

1.2 入港船舶

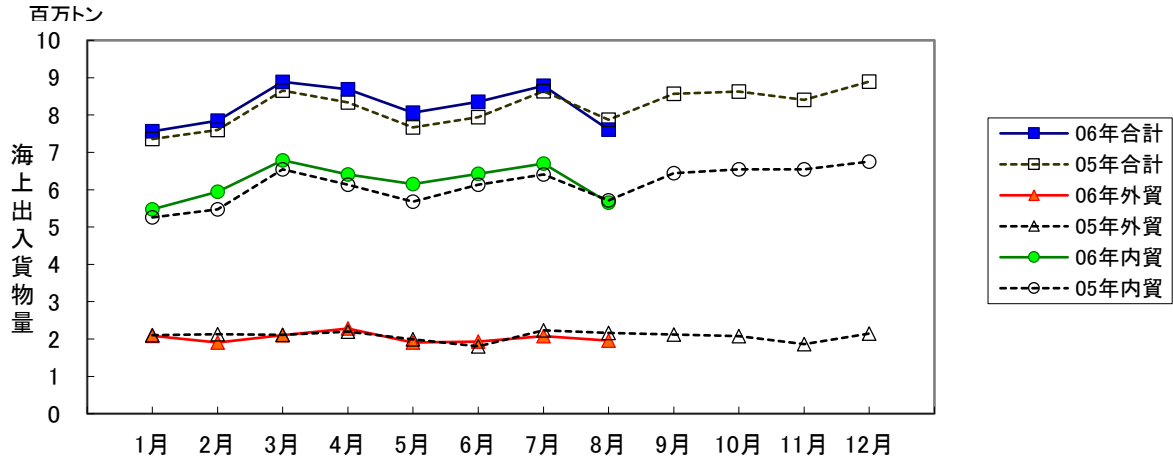


(単位:隻・総トン)

	8月		1月以降累計	
	隻数	総トン数	隻数	総トン数
合計	3,816 (102.9)	7,845,926 (100.0)	31,015 (102.0)	63,810,720 (100.9)
外航船	264 (106.5)	3,792,840 (99.2)	2,090 (94.4)	28,913,556 (97.2)
内航船	3,552 (102.6)	4,053,086 (100.7)	28,925 (102.6)	34,897,164 (104.2)

()内前年同期比

1.3 海上出入貨物



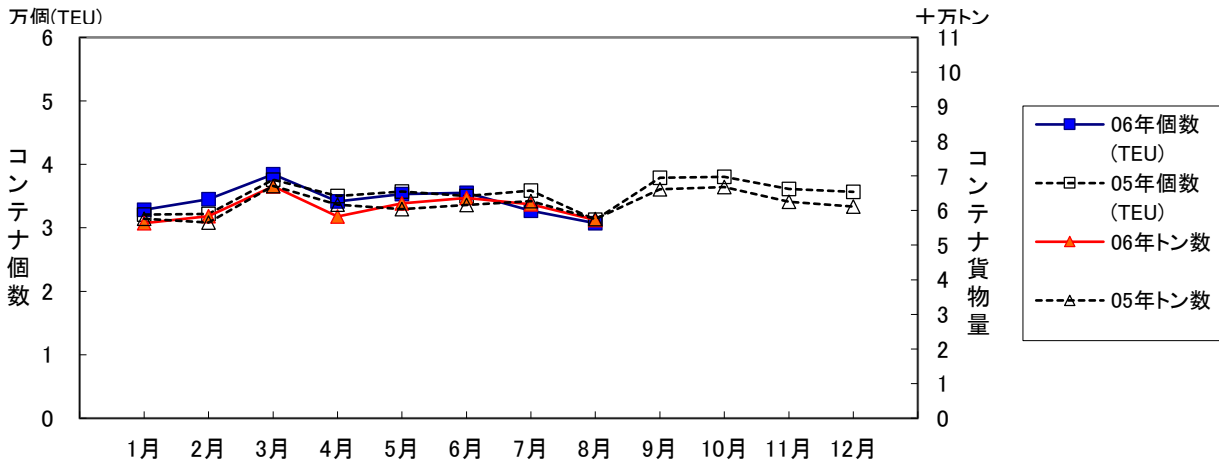
(単位:トン)

	8 月			1月以降累計		
	計	輸移出	輸移入	計	輸移出	輸移入
合計	7,611,060 (96.7)	3,052,323 (99.5)	4,558,737 (94.8)	65,795,338 (102.7)	27,306,616 (103.7)	38,488,722 (102.0)
外航貨物	1,954,132 (90.4)	385,707 (96.8)	1,568,425 (88.9)	16,245,712 (97.1)	3,484,038 (90.3)	12,761,674 (99.2)
内航貨物	5,656,928 (99.0)	2,666,616 (99.9)	2,990,312 (98.3)	49,549,626 (104.6)	23,822,578 (106.0)	25,727,048 (103.4)

()内前年同期比

1.4 コンテナ貨物

コンテナ貨物は海上出入貨物の内数である。個数は実空20フィート換算(TEU)による。



(単位:TEU・トン)

		8 月			1月以降累計		
		計	輸移出	輸移入	計	輸移出	輸移入
合計	TEU	40,158 (105.9)	19,424 (102.7)	20,734 (109.1)	340,587 (103.2)	170,469 (102.9)	170,118 (103.4)
	トン	572,203 (99.4)	242,562 (92.9)	329,641 (104.9)	4,846,067 (99.9)	2,120,440 (97.1)	2,725,627 (102.1)
外 貨	TEU	30,730 (98.3)	14,849 (97.4)	15,881 (99.1)	274,185 (99.8)	136,673 (99.1)	137,512 (100.5)
	トン	499,411 (97.8)	192,273 (90.2)	307,138 (103.3)	4,351,515 (100.7)	1,785,901 (99.1)	2,565,614 (101.8)
内 貨	TEU	9,428 (141.9)	4,575 (124.9)	4,853 (162.9)	66,402 (119.9)	33,796 (121.7)	32,606 (118.1)
	トン	72,792 (111.9)	50,289 (104.9)	22,503 (131.8)	494,552 (93.3)	334,539 (87.5)	160,013 (108.4)

()内前年同期比

2. 入港船舶

2.1 入港船舶月別前年比較表

(単位:隻・トン)

		合 計		外 航 船		内 航 船	
		隻数	総トン数	隻数	総トン数	隻数	総トン数
1月	6年	3,686	7,792,487	250	3,518,773	3,436	4,273,714
	5年	3,733	7,943,091	263	3,867,714	3,470	4,075,377
2月	6年	3,776	7,229,588	236	3,160,229	3,540	4,069,359
	5年	3,576	7,249,167	275	3,469,483	3,301	3,779,684
3月	6年	3,959	8,544,993	272	3,816,087	3,687	4,728,906
	5年	3,961	8,213,197	309	3,887,122	3,652	4,326,075
4月	6年	3,842	8,203,067	266	3,816,266	3,576	4,386,801
	5年	3,768	8,376,558	288	3,981,429	3,480	4,395,129
5月	6年	3,932	8,056,489	264	3,767,777	3,668	4,288,712
	5年	3,831	7,746,364	271	3,491,359	3,560	4,255,005
6月	6年	3,943	7,931,830	270	3,405,171	3,673	4,526,659
	5年	3,840	8,035,402	279	3,785,632	3,561	4,249,770
7月	6年	4,061	8,206,340	268	3,636,413	3,793	4,569,927
	5年	3,989	7,837,454	280	3,438,614	3,709	4,398,840
8月	6年	3,816	7,845,926	264	3,792,840	3,552	4,053,086
	5年	3,710	7,847,600	248	3,823,617	3,462	4,023,983
9月	6年						
	5年	3,902	8,257,413	281	3,775,142	3,621	4,482,271
10月	6年						
	5年	3,937	8,491,041	281	3,909,933	3,656	4,581,108
11月	6年						
	5年	3,789	8,023,973	269	3,626,281	3,520	4,397,692
12月	6年						
	5年	3,734	7,966,308	260	3,526,484	3,474	4,439,824
合計	6年						
	5年	45,770	95,987,568	3,304	44,582,810	42,466	51,404,758

累計	6年	31,015	63,810,720	2,090	28,913,556	28,925	34,897,164
1月～	5年	30,408	63,248,833	2,213	29,744,970	28,195	33,503,863
当月	前年比%	102.0	100.9	94.4	97.2	102.6	104.2

2. 2 入港船舶用途別表

(単位：隻・トン)

	合 計				外 航 船				内 航 船			
	隻 数		総トン数		隻 数		総トン数		隻 数		総トン数	
	当月	累計	当月	累計	当月	累計	当月	累計	当月	累計	当月	累計
合 計	3,816	31,015	7,845,926	63,810,720	264	2,090	3,792,840	28,913,556	3,552	28,925	4,053,086	34,897,164
(対前年同月・同期比%)	103	102	100	101	106	94	99	97	103	103	101	104
商 船	3,255	26,863	5,040,083	40,449,318	260	2,077	3,761,614	28,832,271	2,995	24,786	1,278,469	11,617,047
客 船	1,583	12,405	77,900	578,721	1	10	47,842	343,216	1,582	12,395	30,058	235,505
貨 客 船	96	732	9,447	82,123	-	-	-	-	96	732	9,447	82,123
一 般 貨 物 船	955	8,324	2,197,042	16,708,981	98	820	1,801,613	13,170,630	857	7,504	395,429	3,538,351
油 送 船	93	826	64,316	494,642	3	15	7,842	51,721	90	811	56,474	442,921
L P G 船	9	105	6,236	76,856	-	-	-	-	9	105	6,236	76,856
L N G 船	10	69	329,397	2,373,820	3	20	303,433	2,204,740	7	49	25,964	169,080
プロダクトオイルタンカー	24	191	14,337	105,718	-	-	-	-	24	191	14,337	105,718
内航ケミカル船	98	850	44,570	394,649	1	3	999	2,497	97	847	43,571	392,152
外航ケミカル船	2	41	4,118	112,000	2	41	4,118	112,000	-	-	-	-
その他タンカー・タンク船	8	89	7,478	59,975	2	5	3,826	9,184	6	84	3,652	50,791
穀 物 船	-	-	-	-	-	-	-	-	-	-	-	-
材 木 船	-	2	-	3,200	-	-	-	-	-	2	-	3,200
チ ッ プ 船	-	-	-	-	-	-	-	-	-	-	-	-
鋼 材 船	13	99	9,237	72,401	-	-	-	-	13	99	9,237	72,401
砂利・砂・石材船	65	537	48,257	426,889	-	-	-	-	65	537	48,257	426,889
セ メ ン ト 船	72	743	111,879	1,068,479	-	-	-	-	72	743	111,879	1,068,479
石 炭 船	-	-	-	-	-	-	-	-	-	-	-	-
鉬 石 船	-	6	-	780,669	-	6	-	780,669	-	-	-	-
自動車専用船	20	202	262,385	2,592,563	3	22	45,054	293,008	17	180	217,331	2,299,555
その他専用船	15	135	93,480	831,588	1	9	2,782	72,191	14	126	90,698	759,397
フルコンテナ船	167	1,306	1,527,990	12,006,768	137	1,069	1,436,243	11,232,512	30	237	91,747	774,256
セミコンテナ船	6	48	11,688	97,966	2	16	8,692	73,998	4	32	2,996	23,968
R O R O 船	19	153	220,326	1,581,310	7	41	99,170	485,905	12	112	121,156	1,095,405
自動車航送船	173	1,542	2,462,602	21,008,838	-	-	-	-	173	1,542	2,462,602	21,008,838
漁 船	18	152	90	760	-	-	-	-	18	152	90	760
そ の 他	370	2,458	343,151	2,351,804	4	13	31,226	81,285	366	2,445	311,925	2,270,519
作業船(自航船)	43	205	77,018	383,172	-	1	-	6,303	43	204	77,018	376,869
パ ト ロ ー ル 船	52	422	3,977	37,259	-	-	-	-	52	422	3,977	37,259
曳 船 ・ 押 船	101	474	8,878	83,614	1	5	321	1,287	100	469	8,557	82,327
訓 練 船	-	7	-	19,328	-	-	-	-	-	7	-	19,328
軍 艦	-	1	-	510	-	-	-	-	-	1	-	510
その他の船舶(自航船)	174	1,349	253,278	1,827,921	3	7	30,905	73,695	171	1,342	222,373	1,754,226

3. 海上出入貨物

3.1 海上出入貨物月別前年比較表(トン数)

(単位:トン)

		合計	外貿計	輸出	輸入	内貿計	移出	移入
1月	6年	7,562,088	2,087,616	407,733	1,679,883	5,474,472	2,673,475	2,800,997
	5年	7,356,525	2,099,933	424,486	1,675,447	5,256,592	2,493,215	2,763,377
2月	6年	7,850,465	1,906,926	470,810	1,436,116	5,943,539	2,856,796	3,086,743
	5年	7,603,249	2,126,985	526,904	1,600,081	5,476,264	2,581,711	2,894,553
3月	6年	8,889,432	2,100,532	453,164	1,647,368	6,788,900	3,257,201	3,531,699
	5年	8,657,059	2,110,467	549,006	1,561,461	6,546,592	3,156,999	3,389,593
4月	6年	8,689,121	2,280,810	416,404	1,864,406	6,408,311	3,072,126	3,336,185
	5年	8,334,319	2,198,369	470,947	1,727,422	6,135,950	2,878,464	3,257,486
5月	6年	8,060,042	1,906,384	455,422	1,450,962	6,153,658	2,979,889	3,173,769
	5年	7,671,593	1,991,775	485,169	1,506,606	5,679,818	2,743,379	2,936,439
6月	6年	8,352,720	1,929,206	460,084	1,469,122	6,423,514	3,111,615	3,311,899
	5年	7,941,153	1,804,236	484,444	1,319,792	6,136,917	2,906,225	3,230,692
7月	6年	8,780,410	2,080,106	434,714	1,645,392	6,700,304	3,204,860	3,495,444
	5年	8,637,858	2,232,582	518,149	1,714,433	6,405,276	3,051,396	3,353,880
8月	6年	7,611,060	1,954,132	385,707	1,568,425	5,656,928	2,666,616	2,990,312
	5年	7,874,309	2,162,011	398,408	1,763,603	5,712,298	2,668,805	3,043,493
9月	6年							
	5年	8,568,434	2,122,788	478,988	1,643,800	6,445,646	3,010,402	3,435,244
10月	6年							
	5年	8,626,610	2,081,912	478,282	1,603,630	6,544,698	3,178,837	3,365,861
11月	6年							
	5年	8,407,084	1,865,576	412,956	1,452,620	6,541,508	3,222,958	3,318,550
12月	6年							
	5年	8,895,870	2,143,256	449,019	1,694,237	6,752,614	3,140,403	3,612,211
合計	6年							
	5年	98,574,063	24,939,890	5,676,758	19,263,132	73,634,173	35,032,794	38,601,379

累計	6年	65,795,338	16,245,712	3,484,038	12,761,674	49,549,626	23,822,578	25,727,048
1月～	5年	64,076,065	16,726,358	3,857,513	12,868,845	47,349,707	22,480,194	24,869,513
当月	前年比%	102.7	97.1	90.3	99.2	104.6	106.0	103.4

3.2 海上出入貨物外貿相手国(1月以降累計上位10カ国)

合計

(単位:トン)

順位	仕向仕出国・地域	8月		前年同月比 %	1月以降累計		前年累計比 %
		6年	5年		6年	5年	
1(1)	オーストラリア	561,118	808,779	69.4	5,907,008	6,062,272	97.4
2(2)	中国	415,744	335,475	123.9	3,334,072	2,835,683	117.6
3(3)	韓国	339,443	221,369	153.3	2,084,090	2,081,487	100.1
4(4)	台湾	88,687	98,496	90.0	895,287	928,576	96.4
5(8)	アメリカ	25,387	60,610	41.9	594,395	483,237	123.0
6(6)	カナダ	77,249	153,513	50.3	542,398	688,733	78.8
7(5)	インドネシア	98,458	103,929	94.7	441,344	756,295	58.4
8(10)	タイ	49,163	48,122	102.2	401,953	388,722	103.4
9(7)	マレーシア	15,888	125,285	12.7	318,945	561,736	56.8
10(11)	ベトナム	44,517	30,064	148.1	296,896	320,670	92.6
	その他	238,478	176,369	135.2	1,429,324	1,618,947	88.3
	合計	1,954,132	2,162,011	90.4	16,245,712	16,726,358	97.1

()内は前年同月累計順位

輸出

(単位:トン)

順位	仕向仕出国・地域	8月		前年同月比 %	1月以降累計		前年累計比 %
		6年	5年		6年	5年	
1(1)	韓国	118,801	120,886	98.3	1,117,696	1,186,879	94.2
2(2)	中国	69,609	77,275	90.1	717,188	696,638	102.9
3(3)	台湾	54,489	56,480	96.5	541,798	565,618	95.8
4(4)	メキシコ	22,239	22,422	99.2	166,014	233,143	71.2
5(6)	ベトナム	13,908	7,713	180.3	140,987	151,663	93.0
6(5)	タイ	28,557	29,606	96.5	140,308	173,187	81.0
7(10)	アメリカ	5,387	24,880	21.7	102,128	74,996	136.2
8(7)	中国(ホンコン)	5,890	13,963	42.2	97,760	140,538	69.6
9(12)	フィリピン	11,813	7,886	149.8	96,670	66,406	145.6
10(8)	ロシア	12,580	6,070	207.2	92,410	106,510	86.8
	その他	42,434	31,227	135.9	271,079	461,935	58.7
	合計	385,707	398,408	96.8	3,484,038	3,857,513	90.3

()内は前年同月累計順位

輸入

(単位:トン)

順位	仕向仕出国・地域	8月		前年同月比 %	1月以降累計		前年累計比 %
		6年	5年		6年	5年	
1(1)	オーストラリア	561,118	798,798	70.2	5,864,164	6,029,502	97.3
2(2)	中国	346,135	258,200	134.1	2,616,884	2,139,045	122.3
3(3)	韓国	220,642	100,483	219.6	966,394	894,608	108.0
4(5)	カナダ	77,249	153,513	50.3	538,193	681,728	78.9
5(7)	アメリカ	20,000	35,730	56.0	492,267	408,241	120.6
6(4)	インドネシア	91,000	92,000	98.9	394,616	704,827	56.0
7(8)	台湾	34,198	42,016	81.4	353,489	362,958	97.4
8(6)	マレーシア	11,331	125,285	9.0	314,388	492,496	63.8
9(10)	タイ	20,606	18,516	111.3	261,645	215,535	121.4
10(-)	ブラジル	-	-	-	190,971	-	-
	その他	186,146	139,062	133.9	768,663	939,905	81.8
	合計	1,568,425	1,763,603	88.9	12,761,674	12,868,845	99.2

()内は前年同月累計順位

3. 3 海上出入貨物品種別表

(単位:トン・%)

	合 計				外 貿 計				内 貿 計			
	当 月	前年比	累 計	前年比	当 月	前年比	累 計	前年比	当 月	前年比	累 計	前年比
合 計	7,611,060	96.7	65,795,338	102.7	1,954,132	90.4	16,245,712	97.1	5,656,928	99.0	49,549,626	104.6
1 農水産品 小 計	38,020	104.5	320,915	100.8	16,927	156.2	124,312	89.4	21,093	82.6	196,603	109.6
1 麦	357	166.8	3,897	96.5	357	198.3	897	89.3	-	-	3,000	98.9
2 米	601	924.6	4,443	49.6	47	-	3,088	54.9	554	852.3	1,355	40.6
3 とうもろこし	19,270	90.9	184,963	106.9	2,970	-	11,453	60.9	16,300	76.9	173,510	112.5
4 豆類	460	113.9	6,584	50.8	460	356.6	6,263	53.2	-	-	321	27.1
5 その他雑穀	-	-	6,900	125.8	-	-	2,000	100.8	-	-	4,900	140.0
6 野菜・果物	6,402	147.3	41,761	112.3	6,289	164.5	39,479	116.0	113	21.7	2,282	72.9
7 綿花	-	-	-	-	-	-	-	-	-	-	-	-
8 その他農産品	1,054	56.5	20,174	97.2	1,033	96.0	19,111	101.1	21	2.7	1,063	57.1
9 羊毛	-	-	-	-	-	-	-	-	-	-	-	-
10 その他畜産品	3,688	283.0	8,635	83.5	844	76.1	5,044	56.9	2,844	1,466.0	3,591	243.5
11 水産品	6,188	88.8	43,558	95.5	4,927	109.0	36,977	97.2	1,261	51.5	6,581	87.0
2 林産品 小 計	52,875	65.1	403,960	90.4	34,163	54.3	288,225	80.9	18,712	102.0	115,735	127.9
12 原木	285	85.8	4,141	268.0	285	85.8	2,238	151.2	-	-	1,903	2,927.7
13 製材	3,294	120.0	14,153	90.5	737	61.9	6,411	129.8	2,557	164.5	7,742	72.4
14 樹脂類	11,175	81.3	133,553	128.0	10,355	83.4	119,111	129.3	820	62.0	14,442	118.6
15 木材チップ	37,369	58.5	244,060	76.1	22,034	45.5	155,540	61.3	15,335	99.2	88,520	131.6
16 その他林産品	92	63.9	525	98.9	92	63.9	499	94.0	-	-	26	-
17 薪炭	660	160.2	7,528	187.1	660	160.2	4,426	119.9	-	-	3,102	934.3
3 鉱産品 小 計	1,156,319	78.0	10,864,415	101.6	840,370	68.9	8,151,173	98.2	315,949	120.3	2,713,242	113.5
18 石炭	540,030	79.9	4,348,896	86.1	469,280	73.7	3,897,864	84.9	70,750	179.1	451,032	97.9
19 鉄鉱石	338,008	63.1	3,794,295	115.7	338,008	63.1	3,777,837	115.4	-	-	16,458	254.8
20 金属鉱	2,846	97.7	21,273	54.0	1,249	67.8	16,563	64.4	1,597	149.3	4,710	34.4
21 砂利・砂	118,824	161.2	1,150,622	166.6	149	31.4	2,611	65.3	118,675	162.0	1,148,011	167.1
22 石材	9,202	31.2	154,680	62.6	3,352	122.6	25,211	85.1	5,850	21.8	129,469	59.5
23 原油	-	-	-	-	-	-	-	-	-	-	-	-
24 リン鉱石	-	-	-	-	-	-	-	-	-	-	-	-
25 石灰石	79,754	80.9	730,867	92.2	-	-	24	-	79,754	80.9	730,843	92.2
26 原塩	1,534	861.8	27,927	107.8	-	-	712	88.2	1,534	-	27,215	108.4
27 非金属鉱物	66,121	102.0	635,855	113.1	28,332	68.7	430,351	114.6	37,789	160.5	205,504	110.0
4 金属機械工業品 小 計	5,159,543	101.8	44,189,904	105.0	477,584	134.2	3,110,558	101.3	4,681,959	99.4	41,079,346	105.3
28 鉄鋼	50,746	120.6	361,708	132.6	32,174	82.4	238,628	91.4	18,572	609.7	123,080	1,054.3
29 鋼材	431,054	106.8	3,779,456	109.5	85,717	84.9	814,906	124.5	345,337	114.1	2,964,550	105.9
30 非鉄金属	51,603	121.3	423,497	123.6	38,791	109.0	347,897	117.7	12,812	184.2	75,600	160.0
31 金属製品	88,368	112.8	747,873	98.5	84,174	112.3	682,719	96.4	4,194	123.4	65,154	126.9
32 鉄道車両	114	83.2	1,669	182.8	114	85.1	1,669	183.4	-	-	-	-
33 完成自動車	4,217,290	97.6	37,220,754	104.6	17,733	205.4	134,527	62.6	4,199,557	97.4	37,086,227	104.8
34 その他輸送用車両	889	188.7	15,499	181.7	757	290.0	14,667	193.6	132	62.9	832	87.1
35 二輪自動車	165	85.5	1,658	105.9	163	85.3	1,626	106.3	2	100.0	32	88.9
36 自動車部品	52,274	92.1	425,683	98.3	46,903	91.9	383,343	95.2	5,371	93.6	42,340	139.6
37 その他輸送機械	90,382	129.4	674,284	105.8	2,111	205.2	12,121	75.8	88,271	128.3	662,163	106.6
38 産業機械	156,046	625.3	359,641	92.6	150,492	705.6	318,565	97.4	5,554	153.1	41,076	67.0
39 電気機械	14,134	81.9	127,688	90.7	12,811	84.1	112,866	87.4	1,323	65.8	14,822	126.4

40	測量・光学・医療用機械	5,687	77.0	46,682	84.8	5,035	70.6	43,826	84.9	652	255.7	2,856	82.5
41	事務用機器	93	78.2	547	65.3	93	78.2	547	67.0	-	-	-	-
42	その他機械	698	444.6	3,265	283.7	516	328.7	2,651	296.9	182	-	614	238.0
5	化学工業品	773,883	95.8	6,538,982	91.6	381,366	124.6	2,844,738	92.2	392,517	78.3	3,694,244	91.1
43	陶磁器	2,191	119.9	15,086	81.4	2,104	126.6	14,644	83.6	87	52.7	442	43.1
44	セメント	88,393	65.2	1,044,471	88.5	1,442	105.6	9,612	101.5	86,951	64.8	1,034,859	88.3
45	ガラス類	4,908	95.8	45,807	145.7	3,841	115.8	35,720	160.5	1,067	59.1	10,087	109.8
46	窯業品	15,280	41.9	158,468	76.9	12,291	63.6	112,630	83.5	2,989	17.4	45,838	64.4
47	重油	28,383	106.3	285,350	128.2	-	-	29,120	505.6	28,383	118.5	256,230	118.2
48	揮発油	47,974	106.4	350,514	98.1	-	-	14,367	40.5	47,974	106.4	336,147	104.5
49	その他の石油	46,469	72.2	444,358	93.9	6,147	71.7	41,480	115.3	40,322	72.3	402,878	92.2
50	LNG(液化天然ガス)	205,830	170.8	1,259,910	98.7	197,915	171.7	1,207,909	97.9	7,915	150.8	52,001	120.8
51	LPG(液化石油ガス)	4,433	69.1	52,396	101.1	-	-	-	-	4,433	69.1	52,396	101.1
52	その他石油製品	25,701	58.8	201,985	141.1	22,364	55.7	148,560	132.7	3,337	93.3	53,425	171.4
53	コークス	120,097	87.2	1,023,172	74.1	13,153	1,262.3	120,834	32.6	106,944	78.2	902,338	89.4
54	石炭製品	36,574	136.1	274,250	102.3	9,269	811.6	59,452	152.9	27,305	106.2	214,798	93.7
55	化学薬品	77,795	86.5	736,691	82.1	55,751	100.4	521,367	92.6	22,044	64.1	215,324	64.4
56	化学肥料	19,419	115.3	193,366	103.3	13,056	102.5	127,646	103.4	6,363	155.4	65,720	102.9
57	染料・塗料・合成樹脂・その他化学工業品	50,436	100.3	453,158	101.8	44,033	102.2	401,397	105.1	6,403	89.4	51,761	81.9
6	軽工業品	46,437	94.2	399,491	115.9	17,485	74.9	157,030	100.3	28,952	111.5	242,461	128.9
58	紙・パルプ	12,825	164.0	97,355	159.1	6,762	293.6	33,977	177.8	6,063	109.9	63,378	150.6
59	糸及び紡績半製品	1,584	94.6	16,910	92.6	1,548	93.5	16,724	92.2	36	189.5	186	136.8
60	その他繊維工業品	2,454	112.7	19,154	120.3	2,406	115.0	18,538	119.9	48	57.1	616	131.1
61	砂糖	151	1.2	42,553	66.4	151	1.2	33,149	73.8	-	-	9,404	49.0
62	製造食品	10,113	123.0	77,544	106.9	5,358	132.9	44,581	99.7	4,755	113.4	32,963	118.4
63	飲料	6,026	151.3	44,261	179.5	850	204.3	6,047	76.8	5,176	145.1	38,214	227.6
64	水	12,985	103.5	98,513	117.7	178	-	1,159	54.0	12,807	102.1	97,354	119.4
65	たばこ	-	-	-	-	-	-	-	-	-	-	-	-
66	その他食料工業品	299	50.3	3,201	73.7	232	42.4	2,855	66.4	67	142.6	346	736.2
7	雑工業品	125,162	129.0	836,997	99.7	81,078	91.3	708,292	95.8	44,084	535.8	128,705	127.7
67	がん具	95	47.7	916	58.9	95	47.7	876	57.1	-	-	40	200.0
68	衣服・身廻品・はきもの	8,428	96.6	71,820	104.9	7,462	87.9	64,885	96.2	966	407.6	6,935	674.6
69	文房具・運動娯楽用品・楽器	2,381	207.4	13,036	122.2	2,276	210.2	11,737	131.4	105	161.5	1,299	74.8
70	家具装備品	17,634	109.7	153,511	113.1	15,065	100.8	133,812	104.4	2,569	230.0	19,699	262.0
71	その他日用品	9,233	109.5	52,435	68.9	7,647	96.5	43,772	61.1	1,586	312.2	8,663	194.3
72	ゴム製品	74,124	141.8	446,998	104.7	43,969	86.9	410,410	99.0	30,155	1,763.5	36,588	288.9
73	木製品	11,081	136.1	81,479	81.8	2,669	72.7	27,586	101.8	8,412	188.3	53,893	74.3
74	その他製造工業品	2,186	107.0	16,802	81.4	1,895	98.7	15,214	76.8	291	234.7	1,588	196.3
8	特殊品	258,821	101.4	2,240,674	101.8	105,159	110.2	861,384	98.2	153,662	96.1	1,379,290	104.2
75	金属くず	86,391	99.3	761,659	95.5	47,037	93.3	435,887	84.5	39,354	107.5	325,772	115.8
76	再利用資材	80,116	113.5	633,037	101.7	15,235	135.9	127,719	126.7	64,881	109.3	505,318	96.8
77	動植物性製造飼肥料	26,531	111.3	194,281	110.5	18,837	125.5	137,486	121.7	7,694	87.2	56,795	90.4
78	廃棄物	9,602	141.7	167,110	270.3	2,041	370.4	17,372	256.0	7,561	121.5	149,738	272.1
79	廃土砂	5,500	45.7	59,102	84.6	-	-	-	-	5,500	45.7	59,102	84.6
80	輸送用容器	20,737	119.0	144,361	106.7	17,137	111.5	113,037	94.6	3,600	174.8	31,324	199.0
81	取合せ品	29,944	79.8	281,124	83.4	4,872	172.2	29,883	143.3	25,072	72.2	251,241	79.4
9	分類不能のもの	-	-	-	-	-	-	-	-	-	-	-	-
82	分類不能のもの	-	-	-	-	-	-	-	-	-	-	-	-

(単位:トン)

	輸 出		輸 入		移 出		移 入	
	当月	累計	当月	累計	当月	累計	当月	累計
合 計	385,707	3,484,038	1,568,425	12,761,674	2,666,616	23,822,578	2,990,312	25,727,048
1 農水産品 小 計	451	10,501	16,476	113,811	3,240	9,463	17,853	187,140
1 麦	-	-	357	897	-	-	-	3,000
2 米	47	47	-	3,041	296	803	258	552
3 とうもろこし	-	-	2,970	11,453	-	2,870	16,300	170,640
4 豆類	35	106	425	6,157	-	-	-	321
5 その他雑穀	-	-	-	2,000	-	-	-	4,900
6 野菜・果物	18	68	6,271	39,411	97	2,180	16	102
7 綿花	-	-	-	-	-	-	-	-
8 その他農産品	87	8,532	946	10,579	21	119	-	944
9 羊毛	-	-	-	-	-	-	-	-
10 その他畜産品	113	1,127	731	3,917	2,824	3,446	20	145
11 水産品	151	621	4,776	36,356	2	45	1,259	6,536
2 林産品 小 計	110	1,244	34,053	286,981	16,603	93,270	2,109	22,465
12 原木	-	1,011	285	1,227	-	1,035	-	868
13 製材	-	-	737	6,411	1,654	5,151	903	2,591
14 樹脂類	110	225	10,245	118,886	148	462	672	13,980
15 木材チップ	-	-	22,034	155,540	14,801	84,994	534	3,526
16 その他林産品	-	8	92	491	-	26	-	-
17 薪炭	-	-	660	4,426	-	1,602	-	1,500
3 鉱産品 小 計	7,508	87,820	832,862	8,063,353	140,543	1,185,834	175,406	1,527,408
18 石炭	-	-	469,280	3,897,864	66,635	413,782	4,115	37,250
19 鉄鉱石	-	219	338,008	3,777,618	-	16,458	-	-
20 金属鉱	-	5,000	1,249	11,563	-	16	1,597	4,694
21 砂利・砂	8	367	141	2,244	73,802	645,403	44,873	502,608
22 石材	37	150	3,315	25,061	-	101,119	5,850	28,350
23 原油	-	-	-	-	-	-	-	-
24 リン鉱石	-	-	-	-	-	-	-	-
25 石灰石	-	-	-	24	-	5,640	79,754	725,203
26 原塩	-	-	-	712	-	-	1,534	27,215
27 非金属鉱物	7,463	82,084	20,869	348,267	106	3,416	37,683	202,088
4 金属機械工業品 小 計	202,529	1,817,864	275,055	1,292,694	2,234,810	20,057,941	2,447,149	21,021,405
28 鉄鋼	4,228	86,543	27,946	152,085	1,892	20,930	16,680	102,150
29 鋼材	70,268	710,850	15,449	104,056	172,701	1,556,688	172,636	1,407,862
30 非鉄金属	16,237	144,307	22,554	203,590	3,725	24,077	9,087	51,523
31 金属製品	65,405	501,978	18,769	180,741	3,030	47,265	1,164	17,889
32 鉄道車両	-	102	114	1,567	-	-	-	-
33 完成自動車	17,642	134,286	91	241	1,996,795	17,948,301	2,202,762	19,137,926
34 その他輸送用車両	28	123	729	14,544	130	680	2	152
35 二輪自動車	163	1,552	-	74	-	25	2	7
36 自動車部品	7,639	72,861	39,264	310,482	3,643	22,764	1,728	19,576
37 その他輸送機械	1,252	1,666	859	10,455	46,011	385,942	42,260	276,221
38 産業機械	12,845	102,503	137,647	216,062	4,970	35,710	584	5,366
39 電気機械	2,582	23,331	10,229	89,535	1,281	12,785	42	2,037

4. コンテナ貨物

4.1 コンテナ貨物月別前年比較表(個数)外貿

(単位:TEU)

		合計	外 貿					
			計		輸出		輸入	
			実入	空	実入	空	実入	空
1月	6年	32,847	24,928	7,919	9,153	5,957	15,775	1,962
	5年	32,103	24,668	7,435	8,876	6,280	15,792	1,155
2月	6年	34,495	25,004	9,491	10,821	6,684	14,183	2,807
	5年	32,211	23,783	8,428	10,696	6,482	13,087	1,946
3月	6年	38,428	28,556	9,872	11,926	7,406	16,630	2,466
	5年	37,577	28,519	9,058	11,933	6,899	16,586	2,159
4月	6年	34,177	25,151	9,026	10,705	7,039	14,446	1,987
	5年	34,995	25,817	9,178	10,876	6,962	14,941	2,216
5月	6年	35,293	26,588	8,705	10,602	6,876	15,986	1,829
	5年	35,708	26,167	9,541	10,051	7,599	16,116	1,942
6月	6年	35,523	26,520	9,003	10,730	7,380	15,790	1,623
	5年	35,026	25,654	9,372	10,816	7,234	14,838	2,138
7月	6年	32,692	25,298	7,394	10,323	6,222	14,975	1,172
	5年	35,849	26,871	8,978	11,988	5,941	14,883	3,037
8月	6年	30,730	23,909	6,821	9,100	5,749	14,809	1,072
	5年	31,268	24,549	6,719	10,057	5,184	14,492	1,535
9月	6年							
	5年	37,870	27,982	9,888	11,664	7,682	16,318	2,206
10月	6年							
	5年	38,034	28,456	9,578	12,439	7,143	16,017	2,435
11月	6年							
	5年	36,118	26,546	9,572	10,722	7,697	15,824	1,875
12月	6年							
	5年	35,661	25,939	9,722	11,281	7,496	14,658	2,226
合計	6年							
	5年	422,420	314,951	107,469	131,399	82,599	183,552	24,870

累計	6年	274,185	205,954	68,231	83,360	53,313	122,594	14,918
1月～	5年	274,737	206,028	68,709	85,293	52,581	120,735	16,128
8月	前年比%	99.8	100.0	99.3	97.7	101.4	101.5	92.5

4. コンテナ貨物

4.1 コンテナ貨物月別前年比較表(個数)内貿

(単位:TEU)

		合計	内 貿					
			計		移出		移入	
			実入	空	実入	空	実入	空
1月	6年	5,570	3,867	1,703	2,341	579	1,526	1,124
	5年	6,077	3,618	2,459	2,272	675	1,346	1,784
2月	6年	6,829	4,365	2,464	2,812	690	1,553	1,774
	5年	5,477	3,018	2,459	2,044	512	974	1,947
3月	6年	7,864	4,458	3,406	2,758	1,404	1,700	2,002
	5年	6,586	3,756	2,830	2,346	898	1,410	1,932
4月	6年	8,437	4,771	3,666	2,973	1,715	1,798	1,951
	5年	8,224	5,220	3,004	3,136	1,141	2,084	1,863
5月	6年	8,157	4,570	3,587	2,483	1,359	2,087	2,228
	5年	6,407	3,838	2,569	2,272	777	1,566	1,792
6月	6年	10,685	6,370	4,315	3,640	1,542	2,730	2,773
	5年	7,723	4,713	3,010	2,679	1,166	2,034	1,844
7月	6年	9,432	5,689	3,743	3,419	1,506	2,270	2,237
	5年	8,246	4,222	4,024	2,670	1,516	1,552	2,508
8月	6年	9,428	5,625	3,803	3,397	1,178	2,228	2,625
	5年	6,643	3,469	3,174	2,277	1,387	1,192	1,787
9月	6年							
	5年	8,943	5,140	3,803	3,053	978	2,087	2,825
10月	6年							
	5年	9,459	5,787	3,672	3,520	1,154	2,267	2,518
11月	6年							
	5年	7,813	4,943	2,870	2,848	824	2,095	2,046
12月	6年							
	5年	6,775	4,169	2,606	2,548	1,025	1,621	1,581
合計	6年							
	5年	88,373	51,893	36,480	31,665	12,053	20,228	24,427

累計	6年	66,402	39,715	26,687	23,823	9,973	15,892	16,714
1月～	5年	55,383	31,854	23,529	19,696	8,072	12,158	15,457
8月	前年比%	119.9	124.7	113.4	121.0	123.6	130.7	108.1

4.2 コンテナ貨物月別前年比較表(トン数)

(単位:トン)

		合計	外 貿			内 貿		
			計	輸出	輸入	計	移出	移入
1月	6年	563,462	515,177	191,904	323,273	48,285	34,804	13,481
	5年	575,865	517,149	187,768	329,381	58,716	43,880	14,836
2月	6年	583,388	529,557	235,442	294,115	53,831	36,590	17,241
	5年	565,266	507,151	226,885	280,266	58,115	47,123	10,992
3月	6年	670,061	608,237	257,160	351,077	61,824	44,004	17,820
	5年	671,029	604,242	255,562	348,680	66,787	50,487	16,300
4月	6年	582,365	528,459	224,134	304,325	53,906	36,713	17,193
	5年	617,204	536,730	224,850	311,880	80,474	53,839	26,635
5月	6年	620,969	563,825	231,421	332,404	57,144	36,074	21,070
	5年	604,418	542,842	207,544	335,298	61,576	41,859	19,717
6月	6年	636,108	564,015	231,506	332,509	72,093	45,005	27,088
	5年	616,020	541,878	232,144	309,734	74,142	50,262	23,880
7月	6年	617,511	542,834	222,061	320,773	74,677	51,060	23,617
	5年	627,471	562,363	253,731	308,632	65,108	46,923	18,185
8月	6年	572,203	499,411	192,273	307,138	72,792	50,289	22,503
	5年	575,432	510,401	213,153	297,248	65,031	47,951	17,080
9月	6年							
	5年	661,520	581,554	246,678	334,876	79,966	53,809	26,157
10月	6年							
	5年	667,980	578,847	258,098	320,749	89,133	58,904	30,229
11月	6年							
	5年	625,517	546,550	220,141	326,409	78,967	50,425	28,542
12月	6年							
	5年	611,298	543,517	239,500	304,017	67,781	50,183	17,598
合計	6年							
	5年	7,419,020	6,573,224	2,766,054	3,807,170	845,796	595,645	250,151

累計	6年	4,846,067	4,351,515	1,785,901	2,565,614	494,552	334,539	160,013
1月～	5年	4,852,705	4,322,756	1,801,637	2,521,119	529,949	382,324	147,625
8月	前年比%	99.9	100.7	99.1	101.8	93.3	87.5	108.4