

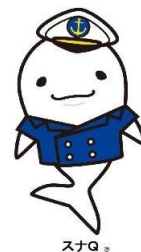


北九州港港湾統計月報

令和6年—2024年—5月

北九州市港湾空港局物流振興課

令和6年10月7日発行



スナQ。

北九州港マスコットキャラクター
「スナQ」

例 言

1. この統計月報は、統計法に基づく港湾調査規則（昭和26年運輸省令第13号）によって、北九州港と内外諸港との間に出入りした船舶・貨物を調査したものを集計した。
2. 入港船舶は、荷役の有無にかかわらず、総トン数5トン以上のものを調査対象とした。
3. 海上出入貨物は船舶及び「はしけ」により出入りしたものをすべて調査対象とした。
4. 貨物のトン数は、原則としてフレート・トンを採用した。したがって容積は1.133立方メートル、重量は1,000キログラムをもって1トンとし、容積または重量のいずれか大なる方をもって計算することを原則とした。ただし、商習慣に従っている貨物は、その習慣に従った。

(注) 本統計月報は速報値のため、後日数値に変更を生ずる場合がある。

問い合わせ先
北九州市港湾空港局港営部物流振興課
TEL 093(321)5941
E-mail:portinfo@kitaqport.or.jp

目 次

| | | |
|------|---------------------------|-----|
| 1. | 概要 | |
| 1. 1 | 令和6年5月概況 | 1. |
| 1. 2 | 入港船舶 | 1. |
| 1. 3 | 海上出入貨物 | 2. |
| 1. 4 | コンテナ貨物 | 2. |
| 2. | 入港船舶 | |
| 2. 1 | 入港船舶月別前年比較表 | 3. |
| 2. 2 | 入港船舶用途別表 | 4. |
| 3. | 海上出入貨物 | |
| 3. 1 | 海上出入貨物月別前年比較表（トン数） | 5. |
| 3. 2 | 海上出入貨物外貿相手国（1月以降累計上位10カ国） | 6. |
| 3. 3 | 海上出入貨物品種別表 | 7. |
| 4. | コンテナ貨物 | |
| 4. 1 | コンテナ貨物月別前年比較表（個数）外貿 | 11. |
| 4. 1 | コンテナ貨物月別前年比較表（個数）内貿 | 12. |
| 4. 2 | コンテナ貨物月別前年比較表（トン数） | 13. |

1. 概要

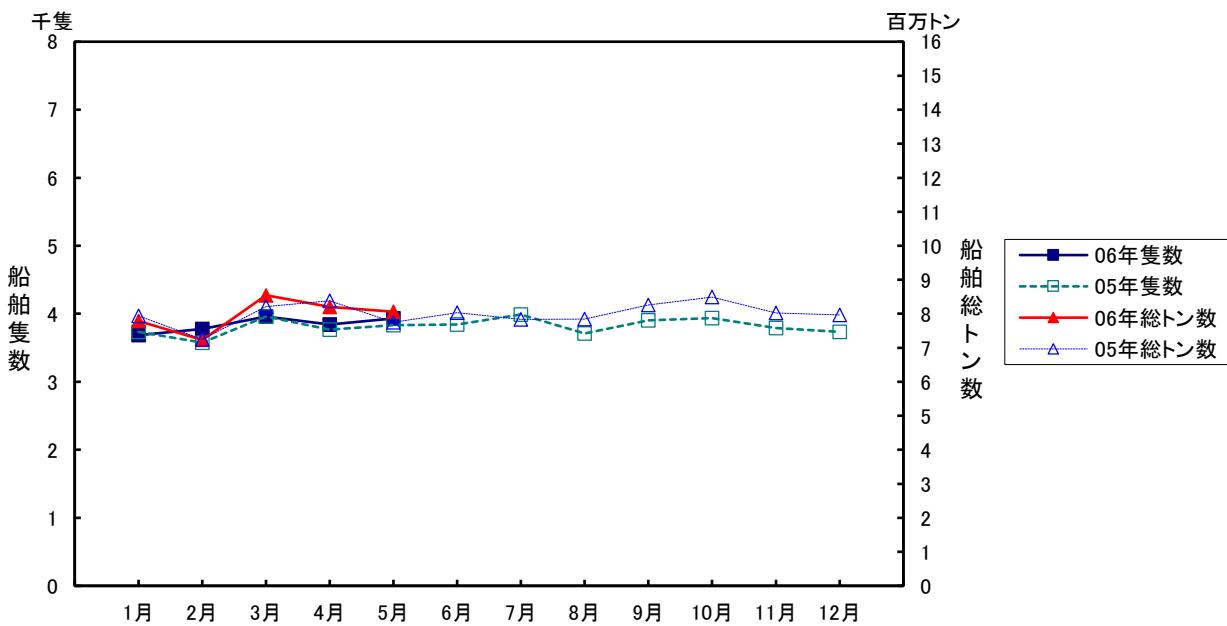
1.1 令和6年5月概況

当月の入港船舶は、3,932隻で前年同月に比べ101隻(2.6%)増、船舶総トン数は、806万トンで前年同月に比べ31万トン(4.0%)増となった。

海上出入貨物は、806万トンで前年同月に比べ39万トン(5.1%)増、このうち外貿易貨物は、191万トンで前年同月に比べ9万トン(4.3%)減、内貿貨物は、615万トンで前年同月に比べ48万トン(8.4%)増となった。

一方、コンテナは実空合計個数(20フィート換算:以下TEUという)43,450個で、前年同月に比べ1,335個(3.2%)増、トン数は、621千トンで前年同月に比べ17千トン(2.7%)増となった。

1.2 入港船舶

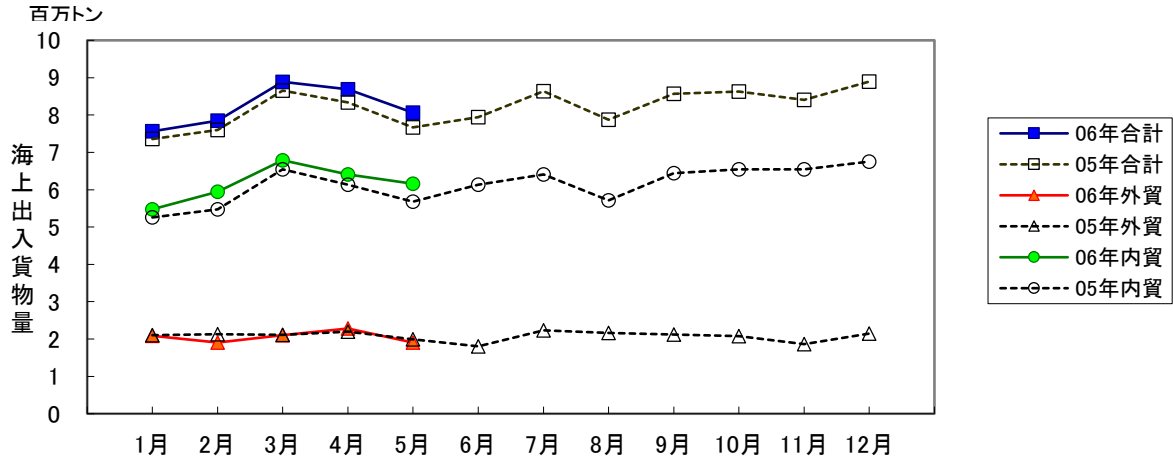


(単位:隻・総トン)

| | 5月 | | 1月以降累計 | |
|-----|------------------|----------------------|-------------------|-----------------------|
| | 隻数 | 総トン数 | 隻数 | 総トン数 |
| 合計 | 3,932 (102.6) | 8,056,489 (104.0) | 19,195 (101.7) | 39,826,624 (100.8) |
| 外航船 | 265 (97.8) | 3,775,057 (108.1) | 1,290 (91.7) | 18,091,489 (96.8) |
| 内航船 | 3,667 (103.0) | 4,281,432 (100.6) | 17,905 (102.5) | 21,735,135 (104.3) |

()内前年同期比

1.3 海上出入貨物



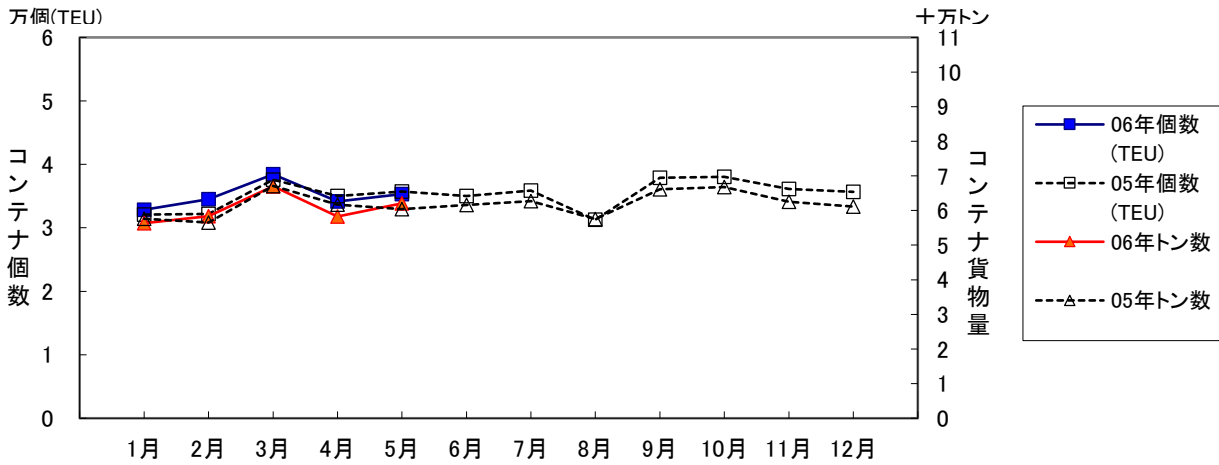
(単位:トン)

| | 5月 | | | 1月以降累計 | | |
|------|----------------------|----------------------|----------------------|-----------------------|-----------------------|-----------------------|
| | 計 | 輸移出 | 輸移入 | 計 | 輸移出 | 輸移入 |
| 合計 | 8,061,263 (105.1) | 3,437,197 (106.5) | 4,624,066 (104.1) | 41,053,572 (103.6) | 17,048,624 (104.5) | 24,004,948 (103.0) |
| 外航貨物 | 1,906,384 (95.7) | 456,104 (94.0) | 1,450,280 (96.3) | 10,281,979 (97.7) | 2,206,325 (89.8) | 8,075,654 (100.1) |
| 内航貨物 | 6,154,879 (108.4) | 2,981,093 (108.7) | 3,173,786 (108.1) | 30,771,593 (105.8) | 14,842,299 (107.1) | 15,929,294 (104.5) |

()内前年同期比

1.4 コンテナ貨物

コンテナ貨物は海上出入貨物の内数である。個数は実空20フィート換算(TEU)による。



(単位:TEU・トン)

| | | 5月 | | | 1月以降累計 | | |
|----|-----|--------------------|--------------------|-------------------|----------------------|----------------------|----------------------|
| | | 計 | 輸移出 | 輸移入 | 計 | 輸移出 | 輸移入 |
| 合計 | TEU | 43,450 (103.2) | 21,320 (103.0) | 22,130 (103.3) | 212,097 (103.3) | 106,283 (103.5) | 105,814 (103.1) |
| | トン | 620,969 (102.7) | 267,495 (107.3) | 353,474 (99.6) | 3,020,245 (99.6) | 1,328,246 (99.1) | 1,691,999 (99.9) |
| 外貿 | TEU | 35,293 (98.8) | 17,478 (99.0) | 17,815 (98.7) | 175,240 (101.5) | 87,169 (100.6) | 88,071 (102.5) |
| | トン | 563,825 (103.9) | 231,421 (111.5) | 332,404 (99.1) | 2,745,255 (101.4) | 1,140,061 (103.4) | 1,605,194 (100.0) |
| 内貿 | TEU | 8,157 (127.3) | 3,842 (126.0) | 4,315 (128.5) | 36,857 (112.5) | 19,114 (118.9) | 17,743 (106.3) |
| | トン | 57,144 (92.8) | 36,074 (86.2) | 21,070 (106.9) | 274,990 (84.4) | 188,185 (79.3) | 86,805 (98.1) |

()内前年同期比

2. 入港船舶

2.1 入港船舶月別前年比較表

(単位:隻・トン)

| | | 合 計 | | 外 航 船 | | 内 航 船 | |
|-----|----|--------|------------|-------|------------|--------|------------|
| | | 隻数 | 総トン数 | 隻数 | 総トン数 | 隻数 | 総トン数 |
| 1月 | 6年 | 3,686 | 7,792,487 | 251 | 3,523,850 | 3,435 | 4,268,637 |
| | 5年 | 3,733 | 7,943,091 | 263 | 3,867,714 | 3,470 | 4,075,377 |
| 2月 | 6年 | 3,776 | 7,229,588 | 236 | 3,160,229 | 3,540 | 4,069,359 |
| | 5年 | 3,576 | 7,249,167 | 275 | 3,469,483 | 3,301 | 3,779,684 |
| 3月 | 6年 | 3,959 | 8,544,993 | 272 | 3,816,087 | 3,687 | 4,728,906 |
| | 5年 | 3,961 | 8,213,197 | 309 | 3,887,122 | 3,652 | 4,326,075 |
| 4月 | 6年 | 3,842 | 8,203,067 | 266 | 3,816,266 | 3,576 | 4,386,801 |
| | 5年 | 3,768 | 8,376,558 | 288 | 3,981,429 | 3,480 | 4,395,129 |
| 5月 | 6年 | 3,932 | 8,056,489 | 265 | 3,775,057 | 3,667 | 4,281,432 |
| | 5年 | 3,831 | 7,746,364 | 271 | 3,491,359 | 3,560 | 4,255,005 |
| 6月 | 6年 | | | | | | |
| | 5年 | 3,840 | 8,035,402 | 279 | 3,785,632 | 3,561 | 4,249,770 |
| 7月 | 6年 | | | | | | |
| | 5年 | 3,989 | 7,837,454 | 280 | 3,438,614 | 3,709 | 4,398,840 |
| 8月 | 6年 | | | | | | |
| | 5年 | 3,710 | 7,847,600 | 248 | 3,823,617 | 3,462 | 4,023,983 |
| 9月 | 6年 | | | | | | |
| | 5年 | 3,902 | 8,257,413 | 281 | 3,775,142 | 3,621 | 4,482,271 |
| 10月 | 6年 | | | | | | |
| | 5年 | 3,937 | 8,491,041 | 281 | 3,909,933 | 3,656 | 4,581,108 |
| 11月 | 6年 | | | | | | |
| | 5年 | 3,789 | 8,023,973 | 269 | 3,626,281 | 3,520 | 4,397,692 |
| 12月 | 6年 | | | | | | |
| | 5年 | 3,734 | 7,966,308 | 260 | 3,526,484 | 3,474 | 4,439,824 |
| 合計 | 6年 | | | | | | |
| | 5年 | 45,770 | 95,987,568 | 3,304 | 44,582,810 | 42,466 | 51,404,758 |

| | | | | | | | |
|-----|------|--------|------------|-------|------------|--------|------------|
| 累計 | 6年 | 19,195 | 39,826,624 | 1,290 | 18,091,489 | 17,905 | 21,735,135 |
| 1月～ | 5年 | 18,869 | 39,528,377 | 1,406 | 18,697,107 | 17,463 | 20,831,270 |
| 当月 | 前年比% | 101.7 | 100.8 | 91.7 | 96.8 | 102.5 | 104.3 |

2. 2 入港船舶用途別表

(単位：隻・トン)

| | 合 計 | | | | 外 航 船 | | | | 内 航 船 | | | |
|---------------|-------|--------|-----------|------------|-------|-------|-----------|------------|-------|--------|-----------|------------|
| | 隻 数 | | 総トン数 | | 隻 数 | | 総トン数 | | 隻 数 | | 総トン数 | |
| | 当月 | 累計 | 当月 | 累計 | 当月 | 累計 | 当月 | 累計 | 当月 | 累計 | 当月 | 累計 |
| 合 計 | 3,932 | 19,195 | 8,056,489 | 39,826,624 | 265 | 1,290 | 3,775,057 | 18,091,489 | 3,667 | 17,905 | 4,281,432 | 21,735,135 |
| (対前年同月・同期比%) | 103 | 102 | 104 | 101 | 98 | 92 | 108 | 97 | 103 | 103 | 101 | 104 |
| 商 船 | 3,401 | 16,735 | 5,130,678 | 25,333,592 | 264 | 1,283 | 3,768,754 | 18,051,362 | 3,137 | 15,452 | 1,361,924 | 7,282,230 |
| 客 船 | 1,585 | 7,705 | 135,730 | 393,775 | 3 | 8 | 105,672 | 247,532 | 1,582 | 7,697 | 30,058 | 146,243 |
| 貨 客 船 | 90 | 447 | 8,550 | 48,313 | - | - | - | - | 90 | 447 | 8,550 | 48,313 |
| 一 般 貨 物 船 | 1,042 | 5,201 | 2,024,064 | 10,659,163 | 101 | 517 | 1,599,791 | 8,404,457 | 941 | 4,684 | 424,273 | 2,254,706 |
| 油 送 船 | 99 | 517 | 59,705 | 310,376 | 2 | 10 | 7,345 | 32,819 | 97 | 507 | 52,360 | 277,557 |
| L P G 船 | 14 | 74 | 10,472 | 54,147 | - | - | - | - | 14 | 74 | 10,472 | 54,147 |
| L N G 船 | 7 | 45 | 366,720 | 1,567,897 | 3 | 13 | 351,366 | 1,463,169 | 4 | 32 | 15,354 | 104,728 |
| プロダクトオイルタンカー | 25 | 120 | 16,376 | 67,580 | - | - | - | - | 25 | 120 | 16,376 | 67,580 |
| 内航ケミカル船 | 118 | 531 | 53,739 | 244,016 | - | 1 | - | 749 | 118 | 530 | 53,739 | 243,267 |
| 外航ケミカル船 | 4 | 27 | 4,345 | 85,377 | 4 | 27 | 4,345 | 85,377 | - | - | - | - |
| その他タンカー・タンク船 | 13 | 54 | 8,421 | 34,984 | - | 2 | - | 2,412 | 13 | 52 | 8,421 | 32,572 |
| 穀 物 船 | - | - | - | - | - | - | - | - | - | - | - | - |
| 材 木 船 | - | 2 | - | 3,200 | - | - | - | - | - | 2 | - | 3,200 |
| チ ッ プ 船 | - | - | - | - | - | - | - | - | - | - | - | - |
| 鋼 材 船 | 12 | 61 | 8,988 | 45,189 | - | - | - | - | 12 | 61 | 8,988 | 45,189 |
| 砂利・砂・石材船 | 56 | 336 | 41,147 | 260,890 | - | - | - | - | 56 | 336 | 41,147 | 260,890 |
| セ メ ン ト 船 | 99 | 488 | 130,265 | 698,858 | - | - | - | - | 99 | 488 | 130,265 | 698,858 |
| 石 炭 船 | - | - | - | - | - | - | - | - | - | - | - | - |
| 鉱 石 船 | 1 | 4 | 132,964 | 525,055 | 1 | 4 | 132,964 | 525,055 | - | - | - | - |
| 自動車専用船 | 25 | 125 | 312,669 | 1,588,986 | 4 | 13 | 44,345 | 157,846 | 21 | 112 | 268,324 | 1,431,140 |
| その他専用船 | 17 | 86 | 95,351 | 519,346 | - | 6 | - | 51,547 | 17 | 80 | 95,351 | 467,799 |
| フルコンテナ船 | 175 | 789 | 1,593,464 | 7,230,138 | 141 | 650 | 1,488,259 | 6,776,422 | 34 | 139 | 105,205 | 453,716 |
| セミコンテナ船 | 5 | 30 | 7,342 | 62,902 | 1 | 10 | 4,346 | 47,922 | 4 | 20 | 2,996 | 14,980 |
| R O R O 船 | 14 | 93 | 120,366 | 933,400 | 4 | 22 | 30,321 | 256,055 | 10 | 71 | 90,045 | 677,345 |
| 自動車航送船 | 199 | 980 | 2,668,449 | 13,172,195 | - | - | - | - | 199 | 980 | 2,668,449 | 13,172,195 |
| 漁 船 | 20 | 95 | 100 | 475 | - | - | - | - | 20 | 95 | 100 | 475 |
| そ の 他 | 312 | 1,385 | 257,262 | 1,320,362 | 1 | 7 | 6,303 | 40,127 | 311 | 1,378 | 250,959 | 1,280,235 |
| 作業船(自航船) | 20 | 93 | 26,912 | 149,723 | 1 | 1 | 6,303 | 6,303 | 19 | 92 | 20,609 | 143,420 |
| パ ト ロ ー ル 船 | 63 | 243 | 5,095 | 23,108 | - | - | - | - | 63 | 243 | 5,095 | 23,108 |
| 曳 船 ・ 押 船 | 54 | 245 | 11,704 | 53,815 | - | 3 | - | 800 | 54 | 242 | 11,704 | 53,015 |
| 訓 練 船 | 1 | 4 | 3,993 | 14,106 | - | - | - | - | 1 | 4 | 3,993 | 14,106 |
| 軍 艦 | 1 | 1 | 510 | 510 | - | - | - | - | 1 | 1 | 510 | 510 |
| その他の船舶(自航船) | 173 | 799 | 209,048 | 1,079,100 | - | 3 | - | 33,024 | 173 | 796 | 209,048 | 1,046,076 |

3. 海上出入貨物

3.1 海上出入貨物月別前年比較表(トン数)

(単位:トン)

| | | 合計 | 外貿計 | 輸出 | 輸入 | 内貿計 | 移出 | 移入 |
|-----|----|------------|------------|-----------|------------|------------|------------|------------|
| 1月 | 6年 | 7,563,139 | 2,087,617 | 408,499 | 1,679,118 | 5,475,522 | 2,674,483 | 2,801,039 |
| | 5年 | 7,356,525 | 2,099,933 | 424,486 | 1,675,447 | 5,256,592 | 2,493,215 | 2,763,377 |
| 2月 | 6年 | 7,850,400 | 1,906,926 | 470,810 | 1,436,116 | 5,943,474 | 2,856,796 | 3,086,678 |
| | 5年 | 7,603,249 | 2,126,985 | 526,904 | 1,600,081 | 5,476,264 | 2,581,711 | 2,894,553 |
| 3月 | 6年 | 8,889,432 | 2,100,532 | 453,719 | 1,646,813 | 6,788,900 | 3,257,201 | 3,531,699 |
| | 5年 | 8,657,059 | 2,110,467 | 549,006 | 1,561,461 | 6,546,592 | 3,156,999 | 3,389,593 |
| 4月 | 6年 | 8,689,338 | 2,280,520 | 417,193 | 1,863,327 | 6,408,818 | 3,072,726 | 3,336,092 |
| | 5年 | 8,334,319 | 2,198,369 | 470,947 | 1,727,422 | 6,135,950 | 2,878,464 | 3,257,486 |
| 5月 | 6年 | 8,061,263 | 1,906,384 | 456,104 | 1,450,280 | 6,154,879 | 2,981,093 | 3,173,786 |
| | 5年 | 7,671,593 | 1,991,775 | 485,169 | 1,506,606 | 5,679,818 | 2,743,379 | 2,936,439 |
| 6月 | 6年 | | | | | | | |
| | 5年 | 7,941,153 | 1,804,236 | 484,444 | 1,319,792 | 6,136,917 | 2,906,225 | 3,230,692 |
| 7月 | 6年 | | | | | | | |
| | 5年 | 8,637,858 | 2,232,582 | 518,149 | 1,714,433 | 6,405,276 | 3,051,396 | 3,353,880 |
| 8月 | 6年 | | | | | | | |
| | 5年 | 7,874,309 | 2,162,011 | 398,408 | 1,763,603 | 5,712,298 | 2,668,805 | 3,043,493 |
| 9月 | 6年 | | | | | | | |
| | 5年 | 8,568,434 | 2,122,788 | 478,988 | 1,643,800 | 6,445,646 | 3,010,402 | 3,435,244 |
| 10月 | 6年 | | | | | | | |
| | 5年 | 8,626,610 | 2,081,912 | 478,282 | 1,603,630 | 6,544,698 | 3,178,837 | 3,365,861 |
| 11月 | 6年 | | | | | | | |
| | 5年 | 8,407,084 | 1,865,576 | 412,956 | 1,452,620 | 6,541,508 | 3,222,958 | 3,318,550 |
| 12月 | 6年 | | | | | | | |
| | 5年 | 8,895,870 | 2,143,256 | 449,019 | 1,694,237 | 6,752,614 | 3,140,403 | 3,612,211 |
| 合計 | 6年 | | | | | | | |
| | 5年 | 98,574,063 | 24,939,890 | 5,676,758 | 19,263,132 | 73,634,173 | 35,032,794 | 38,601,379 |

| | | | | | | | | |
|-----|------|------------|------------|-----------|-----------|------------|------------|------------|
| 累計 | 6年 | 41,053,572 | 10,281,979 | 2,206,325 | 8,075,654 | 30,771,593 | 14,842,299 | 15,929,294 |
| 1月～ | 5年 | 39,622,745 | 10,527,529 | 2,456,512 | 8,071,017 | 29,095,216 | 13,853,768 | 15,241,448 |
| 当月 | 前年比% | 103.6 | 97.7 | 89.8 | 100.1 | 105.8 | 107.1 | 104.5 |

3.2 海上出入貨物外貿相手国(1月以降累計上位10カ国)

合計

(単位:トン)

| 順位 | 仕向仕出国・地域 | 5月 | | 前年同月比 % | 1月以降累計 | | 前年累計比 % |
|--------|----------|-----------|-----------|------------|------------|------------|------------|
| | | 6年 | 5年 | | 6年 | 5年 | |
| 1(1) | オーストラリア | 762,370 | 690,011 | 110.5 | 3,968,178 | 4,089,935 | 97.0 |
| 2(2) | 中国 | 410,667 | 367,592 | 111.7 | 2,092,187 | 1,649,148 | 126.9 |
| 3(3) | 韓国 | 252,120 | 325,196 | 77.5 | 1,242,207 | 1,351,430 | 91.9 |
| 4(4) | 台湾 | 123,429 | 121,120 | 101.9 | 586,014 | 616,222 | 95.1 |
| 5(6) | カナダ | - | 24,100 | - | 349,752 | 381,936 | 91.6 |
| 6(11) | アメリカ | 48,357 | 60,498 | 79.9 | 313,943 | 198,497 | 158.2 |
| 7(8) | タイ | 52,898 | 15,722 | 336.5 | 264,536 | 232,473 | 113.8 |
| 8(7) | マレーシア | 16,775 | 127,414 | 13.2 | 226,391 | 325,781 | 69.5 |
| 9(5) | インドネシア | 5,969 | 50,788 | 11.8 | 190,600 | 440,615 | 43.3 |
| 10(10) | ベトナム | 20,485 | 38,351 | 53.4 | 164,331 | 228,579 | 71.9 |
| | その他 | 213,314 | 170,983 | 124.8 | 883,840 | 1,012,913 | 87.3 |
| | 合計 | 1,906,384 | 1,991,775 | 95.7 | 10,281,979 | 10,527,529 | 97.7 |

()内は前年同月累計順位

輸出

(単位:トン)

| 順位 | 仕向仕出国・地域 | 5月 | | 前年同月比 % | 1月以降累計 | | 前年累計比 % |
|--------|----------|---------|---------|------------|-----------|-----------|------------|
| | | 6年 | 5年 | | 6年 | 5年 | |
| 1(1) | 韓国 | 146,550 | 204,866 | 71.5 | 713,070 | 763,032 | 93.5 |
| 2(2) | 中国 | 110,468 | 71,033 | 155.5 | 471,299 | 449,805 | 104.8 |
| 3(3) | 台湾 | 81,976 | 67,479 | 121.5 | 347,900 | 378,174 | 92.0 |
| 4(4) | メキシコ | 20,566 | 27,880 | 73.8 | 106,943 | 136,458 | 78.4 |
| 5(7) | タイ | 5,548 | 6,034 | 91.9 | 78,697 | 89,305 | 88.1 |
| 6(6) | 中国(ホンコン) | 14,227 | 18,762 | 75.8 | 74,982 | 99,903 | 75.1 |
| 7(5) | ベトナム | 15,317 | 13,389 | 114.4 | 74,172 | 127,010 | 58.4 |
| 8(10) | アメリカ | 6,310 | 6,519 | 96.8 | 60,520 | 47,948 | 126.2 |
| 9(12) | ロシア | 12,700 | 11,400 | 111.4 | 52,180 | 42,410 | 123.0 |
| 10(11) | フィリピン | 8,462 | 7,707 | 109.8 | 50,402 | 43,416 | 116.1 |
| | その他 | 33,980 | 50,100 | 67.8 | 176,160 | 279,051 | 63.1 |
| | 合計 | 456,104 | 485,169 | 94.0 | 2,206,325 | 2,456,512 | 89.8 |

()内は前年同月累計順位

輸入

(単位:トン)

| 順位 | 仕向仕出国・地域 | 5月 | | 前年同月比 % | 1月以降累計 | | 前年累計比 % |
|-------|----------|-----------|-----------|------------|-----------|-----------|------------|
| | | 6年 | 5年 | | 6年 | 5年 | |
| 1(1) | オーストラリア | 757,903 | 686,717 | 110.4 | 3,942,956 | 4,074,778 | 96.8 |
| 2(2) | 中国 | 300,199 | 296,559 | 101.2 | 1,620,888 | 1,199,343 | 135.1 |
| 3(3) | 韓国 | 105,570 | 120,330 | 87.7 | 529,137 | 588,398 | 89.9 |
| 4(5) | カナダ | - | 24,100 | - | 345,547 | 374,931 | 92.2 |
| 5(9) | アメリカ | 42,047 | 53,979 | 77.9 | 253,423 | 150,549 | 168.3 |
| 6(7) | 台湾 | 41,453 | 53,641 | 77.3 | 238,114 | 238,048 | 100.0 |
| 7(6) | マレーシア | 16,775 | 127,414 | 13.2 | 226,391 | 289,741 | 78.1 |
| 8(10) | タイ | 47,350 | 9,688 | 488.7 | 185,839 | 143,168 | 129.8 |
| 9(4) | インドネシア | - | 48,000 | - | 156,616 | 420,923 | 37.2 |
| 10(-) | ハブチューニヤ | - | - | - | 140,206 | - | - |
| | その他 | 138,983 | 86,178 | 161.3 | 436,537 | 591,138 | 73.8 |
| | 合計 | 1,450,280 | 1,506,606 | 96.3 | 8,075,654 | 8,071,017 | 100.1 |

()内は前年同月累計順位

3. 3 海上出入貨物品種別表

(単位:トン・%)

| | 合 計 | | | | 外 貿 計 | | | | 内 貿 計 | | | |
|----------------------|-----------|-------|------------|-------|-----------|-------|------------|-------|-----------|---------|------------|---------|
| | 当 月 | 前年比 | 累 計 | 前年比 | 当 月 | 前年比 | 累 計 | 前年比 | 当 月 | 前年比 | 累 計 | 前年比 |
| 合 計 | 8,061,263 | 105.1 | 41,053,572 | 103.6 | 1,906,384 | 95.7 | 10,281,979 | 97.7 | 6,154,879 | 108.4 | 30,771,593 | 105.8 |
| 1 農水産品 小 計 | 51,056 | 112.5 | 207,336 | 101.4 | 18,938 | 86.6 | 73,278 | 72.3 | 32,118 | 136.7 | 134,058 | 130.0 |
| 1 麦 | 1,500 | 100.0 | 3,540 | 98.9 | - | - | 540 | 93.3 | 1,500 | 100.0 | 3,000 | 100.0 |
| 2 米 | 41 | 1.2 | 484 | 5.6 | - | - | 41 | 0.7 | 41 | 89.1 | 443 | 14.0 |
| 3 とうもろこし | 26,780 | 122.1 | 120,554 | 113.4 | - | - | 44 | 0.2 | 26,780 | 141.3 | 120,510 | 137.5 |
| 4 豆類 | 786 | 52.8 | 5,322 | 82.8 | 694 | 50.2 | 5,001 | 80.5 | 92 | 86.8 | 321 | 151.4 |
| 5 その他雑穀 | 2,100 | 300.0 | 5,500 | 134.6 | - | - | 2,000 | 100.8 | 2,100 | 300.0 | 3,500 | 166.7 |
| 6 野菜・果物 | 6,693 | 162.9 | 24,702 | 110.5 | 6,607 | 173.9 | 22,825 | 110.1 | 86 | 27.7 | 1,877 | 115.9 |
| 7 綿花 | - | - | - | - | - | - | - | - | - | - | - | - |
| 8 その他農産品 | 3,542 | 124.8 | 17,344 | 105.1 | 3,504 | 144.1 | 15,665 | 101.5 | 38 | 9.3 | 1,679 | 157.1 |
| 9 羊毛 | - | - | - | - | - | - | - | - | - | - | - | - |
| 10 その他畜産品 | 889 | 48.3 | 3,504 | 49.1 | 796 | 45.9 | 3,016 | 48.5 | 93 | 88.6 | 488 | 52.6 |
| 11 水産品 | 8,725 | 117.8 | 26,386 | 90.1 | 7,337 | 121.5 | 24,146 | 93.1 | 1,388 | 101.6 | 2,240 | 66.9 |
| 2 林産品 小 計 | 38,611 | 83.7 | 261,992 | 101.3 | 23,613 | 56.4 | 193,131 | 87.4 | 14,998 | 348.9 | 68,861 | 182.8 |
| 12 原木 | 543 | 264.9 | 3,430 | 562.3 | 389 | 189.8 | 1,527 | 261.0 | 154 | - | 1,903 | 7,612.0 |
| 13 製材 | 1,986 | 152.5 | 7,167 | 91.0 | 534 | 104.7 | 3,345 | 119.1 | 1,452 | 183.3 | 3,822 | 75.4 |
| 14 樹脂類 | 15,533 | 91.6 | 85,653 | 123.1 | 12,992 | 88.6 | 76,090 | 122.0 | 2,541 | 110.7 | 9,563 | 132.2 |
| 15 木材チップ | 17,803 | 66.5 | 159,668 | 89.3 | 8,580 | 33.6 | 109,223 | 71.2 | 9,223 | 761.0 | 50,445 | 199.2 |
| 16 その他林産品 | 135 | 397.1 | 371 | 143.8 | 109 | 320.6 | 345 | 133.7 | 26 | - | 26 | - |
| 17 薪炭 | 2,611 | 305.0 | 5,703 | 400.8 | 1,009 | 117.9 | 2,601 | 187.0 | 1,602 | - | 3,102 | 9,693.8 |
| 3 鉱産品 小 計 | 1,280,227 | 102.7 | 6,915,454 | 103.8 | 952,945 | 99.8 | 5,174,776 | 99.7 | 327,282 | 112.2 | 1,740,678 | 118.4 |
| 18 石炭 | 427,554 | 88.2 | 2,758,637 | 88.6 | 376,655 | 88.5 | 2,504,664 | 88.8 | 50,899 | 85.5 | 253,973 | 86.6 |
| 19 鉄鉱石 | 510,219 | 107.2 | 2,353,697 | 112.8 | 510,219 | 107.5 | 2,335,659 | 112.3 | - | - | 18,038 | 332.9 |
| 20 金属鉱 | 2,757 | 53.8 | 28,461 | 97.4 | 623 | 15.1 | 21,949 | 105.7 | 2,134 | 213.4 | 6,512 | 77.1 |
| 21 砂利・砂 | 128,188 | 132.3 | 763,487 | 179.6 | 564 | 97.7 | 1,664 | 81.8 | 127,624 | 132.5 | 761,823 | 180.1 |
| 22 石材 | 33,521 | 140.1 | 129,037 | 92.4 | 3,011 | 92.7 | 14,947 | 84.1 | 30,510 | 147.5 | 114,090 | 93.6 |
| 23 原油 | - | - | - | - | - | - | - | - | - | - | - | - |
| 24 リン鉱石 | - | - | - | - | - | - | - | - | - | - | - | - |
| 25 石灰石 | 88,644 | 96.2 | 461,613 | 95.1 | 24 | - | 24 | - | 88,620 | 96.2 | 461,589 | 95.1 |
| 26 原塩 | 7,565 | 162.9 | 18,554 | 131.7 | 26 | 18.1 | 493 | 83.4 | 7,539 | 167.5 | 18,061 | 133.8 |
| 27 非金属鉱物 | 81,779 | 129.5 | 401,968 | 108.8 | 61,823 | 132.1 | 295,376 | 118.2 | 19,956 | 122.2 | 106,592 | 89.3 |
| 4 金属機械工業品 小 計 | 5,515,463 | 107.5 | 27,245,217 | 105.5 | 387,148 | 84.8 | 1,851,030 | 98.2 | 5,128,315 | 109.8 | 25,394,187 | 106.0 |
| 28 鉄鋼 | 29,164 | 73.0 | 191,336 | 108.4 | 16,019 | 40.4 | 125,067 | 73.7 | 13,145 | 3,651.4 | 66,269 | 977.4 |
| 29 鋼材 | 491,350 | 110.4 | 2,376,401 | 109.6 | 130,785 | 133.2 | 524,152 | 130.7 | 360,565 | 103.9 | 1,852,249 | 104.8 |
| 30 非鉄金属 | 51,747 | 125.5 | 250,228 | 120.7 | 42,937 | 111.2 | 209,547 | 117.7 | 8,810 | 337.3 | 40,681 | 138.5 |
| 31 金属製品 | 118,689 | 136.8 | 490,647 | 101.9 | 91,186 | 110.6 | 433,621 | 94.8 | 27,503 | 631.4 | 57,026 | 233.6 |
| 32 鉄道車両 | 186 | 138.8 | 1,033 | 238.6 | 186 | 138.8 | 1,033 | 238.6 | - | - | - | - |
| 33 完成自動車 | 4,660,840 | 109.4 | 22,984,612 | 105.7 | 16,798 | 69.0 | 76,630 | 105.4 | 4,644,042 | 109.7 | 22,907,982 | 105.7 |
| 34 その他輸送用車両 | 2,317 | 282.9 | 12,969 | 194.3 | 2,257 | 303.4 | 12,349 | 203.8 | 60 | 80.0 | 620 | 100.8 |
| 35 二輪自動車 | 224 | 94.1 | 1,030 | 105.4 | 218 | 93.2 | 1,002 | 104.4 | 6 | 150.0 | 28 | 164.7 |
| 36 自動車部品 | 47,700 | 83.7 | 261,062 | 100.8 | 43,430 | 80.1 | 236,289 | 97.0 | 4,270 | 154.6 | 24,773 | 162.0 |
| 37 その他輸送機械 | 66,294 | 93.3 | 416,386 | 106.8 | 926 | 169.0 | 8,097 | 133.8 | 65,368 | 92.7 | 408,289 | 106.3 |
| 38 産業機械 | 25,028 | 24.5 | 144,094 | 51.9 | 22,176 | 23.3 | 119,002 | 50.8 | 2,852 | 41.8 | 25,092 | 57.4 |
| 39 電気機械 | 16,310 | 88.9 | 82,737 | 92.3 | 14,875 | 88.2 | 73,582 | 89.4 | 1,435 | 97.5 | 9,155 | 125.0 |

| | | | | | | | | | | | | | |
|----------|---------------------|----------------|--------------|------------------|--------------|----------------|--------------|------------------|--------------|----------------|-------------|------------------|--------------|
| 40 | 測量・光学・医療用機械 | 5,300 | 91.5 | 30,724 | 90.4 | 5,056 | 95.3 | 28,836 | 92.6 | 244 | 50.1 | 1,888 | 65.8 |
| 41 | 事務用機器 | 57 | 23.9 | 346 | 72.8 | 57 | 25.0 | 346 | 76.4 | - | - | - | - |
| 42 | その他機械 | 257 | 151.2 | 1,612 | 217.0 | 242 | 174.1 | 1,477 | 258.2 | 15 | 48.4 | 135 | 78.9 |
| 5 | 化学工業品 | 761,132 | 95.3 | 4,215,599 | 93.5 | 293,173 | 96.0 | 1,886,651 | 93.0 | 467,959 | 94.8 | 2,328,948 | 94.0 |
| 43 | 陶磁器 | 1,899 | 105.2 | 10,182 | 83.2 | 1,843 | 104.9 | 9,859 | 83.4 | 56 | 116.7 | 323 | 76.7 |
| 44 | セメント | 133,745 | 102.7 | 666,639 | 91.9 | 1,583 | 202.2 | 5,894 | 108.2 | 132,162 | 102.1 | 660,745 | 91.8 |
| 45 | ガラス類 | 5,908 | 165.4 | 29,786 | 175.2 | 4,130 | 116.2 | 23,179 | 207.4 | 1,778 | 9,877.8 | 6,607 | 113.5 |
| 46 | 窯業品 | 19,964 | 91.7 | 111,325 | 97.2 | 13,662 | 108.4 | 77,098 | 100.0 | 6,302 | 68.7 | 34,227 | 91.5 |
| 47 | 重油 | 38,550 | 151.8 | 177,803 | 121.9 | 5,945 | - | 20,120 | 670.7 | 32,605 | 128.4 | 157,683 | 110.4 |
| 48 | 揮発油 | 41,806 | 93.7 | 221,914 | 98.0 | - | - | 14,367 | 52.6 | 41,806 | 118.1 | 207,547 | 104.2 |
| 49 | その他の石油 | 49,260 | 93.1 | 284,003 | 94.8 | 580 | 16.7 | 22,587 | 121.7 | 48,680 | 98.5 | 261,416 | 93.1 |
| 50 | LNG(液化天然ガス) | 83,858 | 69.2 | 771,552 | 90.1 | 79,148 | 67.0 | 737,316 | 89.2 | 4,710 | 149.5 | 34,236 | 116.4 |
| 51 | LPG(液化石油ガス) | 5,963 | 92.4 | 35,602 | 109.2 | - | - | - | - | 5,963 | 92.4 | 35,602 | 109.2 |
| 52 | その他石油製品 | 29,202 | 281.5 | 228,199 | 500.2 | 23,442 | 388.3 | 184,501 | 656.7 | 5,760 | 132.8 | 43,698 | 249.4 |
| 53 | コークス | 116,449 | 71.1 | 635,962 | 73.8 | 15,075 | 160.0 | 90,612 | 31.3 | 101,374 | 65.6 | 545,350 | 95.3 |
| 54 | 石炭製品 | 40,433 | 179.7 | 169,201 | 111.0 | 8,959 | 2,714.8 | 40,052 | 161.3 | 31,474 | 141.9 | 129,149 | 101.2 |
| 55 | 化学薬品 | 89,941 | 75.6 | 467,866 | 78.9 | 61,196 | 74.8 | 333,231 | 89.2 | 28,745 | 77.4 | 134,635 | 61.4 |
| 56 | 化学肥料 | 39,170 | 182.5 | 121,433 | 90.4 | 21,987 | 190.3 | 72,961 | 88.2 | 17,183 | 173.5 | 48,472 | 93.9 |
| 57 | 染料・塗料・合成樹脂・その他化学工業品 | 64,984 | 120.5 | 284,132 | 98.1 | 55,623 | 118.4 | 254,874 | 102.4 | 9,361 | 134.9 | 29,258 | 71.6 |
| 6 | 軽工業品 | 56,048 | 115.6 | 234,664 | 110.9 | 26,514 | 169.1 | 89,173 | 96.0 | 29,534 | 90.0 | 145,491 | 122.5 |
| 58 | 紙・パルプ | 13,650 | 187.1 | 51,401 | 132.1 | 4,562 | 254.3 | 15,200 | 131.0 | 9,088 | 165.1 | 36,201 | 132.6 |
| 59 | 糸及び紡績半製品 | 2,195 | 73.1 | 11,805 | 98.0 | 2,176 | 72.9 | 11,661 | 97.6 | 19 | 100.0 | 144 | 146.9 |
| 60 | その他繊維工業品 | 2,569 | 112.0 | 11,525 | 120.7 | 2,502 | 109.1 | 11,204 | 119.1 | 67 | - | 321 | 224.5 |
| 61 | 砂糖 | 9,136 | 95.7 | 25,028 | 60.7 | 9,117 | 4,320.9 | 17,202 | 77.9 | 19 | 0.2 | 7,826 | 40.9 |
| 62 | 製造食品 | 11,555 | 107.3 | 47,948 | 110.0 | 7,193 | 107.4 | 29,030 | 103.4 | 4,362 | 107.3 | 18,918 | 121.9 |
| 63 | 飲料 | 3,804 | 163.5 | 24,761 | 175.8 | 715 | 100.7 | 3,058 | 58.1 | 3,089 | 191.2 | 21,703 | 246.0 |
| 64 | 水 | 12,879 | 100.2 | 60,611 | 122.1 | 41 | 6.9 | 418 | 21.7 | 12,838 | 104.7 | 60,193 | 126.2 |
| 65 | たばこ | - | - | - | - | - | - | - | - | - | - | - | - |
| 66 | その他食料工業品 | 260 | 66.7 | 1,585 | 62.3 | 208 | 53.3 | 1,400 | 55.0 | 52 | - | 185 | - |
| 7 | 雑工業品 | 108,230 | 94.7 | 519,040 | 98.1 | 96,552 | 100.0 | 464,045 | 101.6 | 11,678 | 65.9 | 54,995 | 76.0 |
| 67 | がん具 | 116 | 82.9 | 530 | 50.6 | 116 | 82.9 | 490 | 47.7 | - | - | 40 | 200.0 |
| 68 | 衣服・身廻品・はきもの | 9,822 | 110.1 | 45,821 | 98.2 | 9,283 | 104.2 | 41,702 | 90.7 | 539 | 3,850.0 | 4,119 | 626.9 |
| 69 | 文房具・運動娯楽用品・楽器 | 1,539 | 129.2 | 7,796 | 133.0 | 1,402 | 124.7 | 6,894 | 128.8 | 137 | 204.5 | 902 | 177.2 |
| 70 | 家具装備品 | 20,867 | 111.5 | 99,989 | 117.5 | 19,475 | 107.6 | 88,970 | 110.5 | 1,392 | 221.7 | 11,019 | 238.4 |
| 71 | その他日用品 | 5,334 | 73.8 | 35,998 | 74.8 | 4,374 | 67.5 | 31,104 | 68.7 | 960 | 129.0 | 4,894 | 172.9 |
| 72 | ゴム製品 | 57,472 | 100.4 | 271,586 | 105.8 | 56,583 | 101.4 | 267,473 | 107.6 | 889 | 63.7 | 4,113 | 50.7 |
| 73 | 木製品 | 10,968 | 59.8 | 47,766 | 66.8 | 3,354 | 95.0 | 18,776 | 114.2 | 7,614 | 51.4 | 28,990 | 52.6 |
| 74 | その他製造工業品 | 2,112 | 83.8 | 9,554 | 67.0 | 1,965 | 79.9 | 8,636 | 63.0 | 147 | 233.3 | 918 | 166.9 |
| 8 | 特殊品 | 250,496 | 103.0 | 1,454,270 | 102.8 | 107,501 | 109.1 | 549,895 | 100.1 | 142,995 | 98.9 | 904,375 | 104.4 |
| 75 | 金属くず | 109,111 | 102.2 | 481,082 | 90.9 | 54,765 | 98.0 | 276,607 | 81.6 | 54,346 | 106.9 | 204,475 | 107.3 |
| 76 | 再利用資材 | 43,939 | 77.6 | 401,410 | 98.6 | 13,338 | 127.9 | 74,532 | 126.7 | 30,601 | 66.2 | 326,878 | 93.9 |
| 77 | 動植物性製造飼肥料 | 22,072 | 96.1 | 123,402 | 120.6 | 13,146 | 75.1 | 85,165 | 132.3 | 8,926 | 163.7 | 38,237 | 100.7 |
| 78 | 廃棄物 | 20,524 | 415.9 | 134,228 | 276.8 | 3,501 | 467.4 | 11,006 | 248.8 | 17,023 | 406.7 | 123,222 | 279.7 |
| 79 | 廃土砂 | 4,800 | 104.3 | 35,578 | 82.3 | - | - | - | - | 4,800 | 104.3 | 35,578 | 82.3 |
| 80 | 輸送用容器 | 21,780 | 151.9 | 89,280 | 111.0 | 18,550 | 144.3 | 71,998 | 99.7 | 3,230 | 217.4 | 17,282 | 210.0 |
| 81 | 取合せ品 | 28,270 | 85.9 | 189,290 | 92.7 | 4,201 | 380.9 | 30,587 | 295.1 | 24,069 | 75.6 | 158,703 | 81.9 |
| 9 | 分類不能のもの | - | - | - | - | - | - | - | - | - | - | - | - |
| 82 | 分類不能のもの | - | - | - | - | - | - | - | - | - | - | - | - |

(単位:トン)

| | 輸 出 | | 輸 入 | | 移 出 | | 移 入 | |
|------------------|----------------|------------------|----------------|------------------|------------------|-------------------|------------------|-------------------|
| | 当月 | 累計 | 当月 | 累計 | 当月 | 累計 | 当月 | 累計 |
| 合 計 | 456,104 | 2,206,325 | 1,450,280 | 8,075,654 | 2,981,093 | 14,842,299 | 3,173,786 | 15,929,294 |
| 1 農水産品 | 1,095 | 9,160 | 17,843 | 64,118 | 202 | 5,484 | 31,916 | 128,574 |
| 1 麦 | - | - | - | 540 | - | - | 1,500 | 3,000 |
| 2 米 | - | - | - | 41 | 21 | 265 | 20 | 178 |
| 3 とうもろこし | - | - | - | 44 | - | 2,870 | 26,780 | 117,640 |
| 4 豆類 | - | - | 694 | 5,001 | - | - | 92 | 321 |
| 5 その他雑穀 | - | - | - | 2,000 | - | - | 2,100 | 3,500 |
| 6 野菜・果物 | - | 26 | 6,607 | 22,799 | 86 | 1,792 | - | 85 |
| 7 綿花 | - | - | - | - | - | - | - | - |
| 8 その他農産品 | 885 | 7,938 | 2,619 | 7,727 | 1 | 84 | 37 | 1,595 |
| 9 羊毛 | - | - | - | - | - | - | - | - |
| 10 その他畜産品 | 152 | 858 | 644 | 2,158 | 93 | 468 | - | 20 |
| 11 水産品 | 58 | 338 | 7,279 | 23,808 | 1 | 5 | 1,387 | 2,235 |
| 2 林産品 | 291 | 924 | 23,322 | 192,207 | 11,941 | 53,410 | 3,057 | 15,451 |
| 12 原木 | 277 | 850 | 112 | 677 | 77 | 1,035 | 77 | 868 |
| 13 製材 | - | - | 534 | 3,345 | 903 | 2,471 | 549 | 1,351 |
| 14 樹脂類 | 14 | 66 | 12,978 | 76,024 | 110 | 224 | 2,431 | 9,339 |
| 15 木材チップ | - | - | 8,580 | 109,223 | 9,223 | 48,052 | - | 2,393 |
| 16 その他林産品 | - | 8 | 109 | 337 | 26 | 26 | - | - |
| 17 薪炭 | - | - | 1,009 | 2,601 | 1,602 | 1,602 | - | 1,500 |
| 3 鉱産品 | 11,975 | 53,920 | 940,970 | 5,120,856 | 151,826 | 770,807 | 175,456 | 969,871 |
| 18 石炭 | - | - | 376,655 | 2,504,664 | 45,099 | 224,438 | 5,800 | 29,535 |
| 19 鉄鉱石 | 73 | 219 | 510,146 | 2,335,440 | - | 16,458 | - | 1,580 |
| 20 金属鉱 | - | - | 623 | 21,949 | 616 | 2,116 | 1,518 | 4,396 |
| 21 砂利・砂 | 165 | 320 | 399 | 1,344 | 74,974 | 421,311 | 52,650 | 340,512 |
| 22 石材 | 76 | 113 | 2,935 | 14,834 | 26,500 | 101,100 | 4,010 | 12,990 |
| 23 原油 | - | - | - | - | - | - | - | - |
| 24 リン鉱石 | - | - | - | - | - | - | - | - |
| 25 石灰石 | - | - | 24 | 24 | 4,570 | 4,570 | 84,050 | 457,019 |
| 26 原塩 | - | - | 26 | 493 | - | - | 7,539 | 18,061 |
| 27 非金属鉱物 | 11,661 | 53,268 | 50,162 | 242,108 | 67 | 814 | 19,889 | 105,778 |
| 4 金属機械工業品 | 243,675 | 1,128,407 | 143,473 | 722,623 | 2,526,371 | 12,455,528 | 2,601,944 | 12,938,659 |
| 28 鉄鋼 | 805 | 42,604 | 15,214 | 82,463 | 109 | 15,060 | 13,036 | 51,209 |
| 29 鋼材 | 120,742 | 460,697 | 10,043 | 63,455 | 212,223 | 957,470 | 148,342 | 894,779 |
| 30 非鉄金属 | 16,096 | 84,133 | 26,841 | 125,414 | 2,139 | 11,538 | 6,671 | 29,143 |
| 31 金属製品 | 63,201 | 316,207 | 27,985 | 117,414 | 11,949 | 31,235 | 15,554 | 25,791 |
| 32 鉄道車両 | 20 | 82 | 166 | 951 | - | - | - | - |
| 33 完成自動車 | 16,784 | 76,616 | 14 | 14 | 2,254,445 | 11,148,533 | 2,389,597 | 11,759,449 |
| 34 その他輸送用車両 | 35 | 61 | 2,222 | 12,288 | 60 | 510 | - | 110 |
| 35 二輪自動車 | 218 | 928 | - | 74 | 1 | 23 | 5 | 5 |
| 36 自動車部品 | 8,370 | 45,578 | 35,060 | 190,711 | 2,419 | 11,958 | 1,851 | 12,815 |
| 37 その他輸送機械 | 130 | 306 | 796 | 7,791 | 39,048 | 247,630 | 26,320 | 160,659 |
| 38 産業機械 | 9,933 | 60,274 | 12,243 | 58,728 | 2,498 | 21,707 | 354 | 3,385 |
| 39 電気機械 | 3,109 | 15,490 | 11,766 | 58,092 | 1,236 | 8,034 | 199 | 1,121 |

4. コンテナ貨物

4.1 コンテナ貨物月別前年比較表(個数)外貿

(単位:TEU)

| | | 合計 | 外 貿 | | | | | |
|-----|----|---------|---------|---------|---------|--------|---------|--------|
| | | | 計 | | 輸出 | | 輸入 | |
| | | | 実入 | 空 | 実入 | 空 | 実入 | 空 |
| 1月 | 6年 | 32,847 | 24,928 | 7,919 | 9,153 | 5,957 | 15,775 | 1,962 |
| | 5年 | 32,103 | 24,668 | 7,435 | 8,876 | 6,280 | 15,792 | 1,155 |
| 2月 | 6年 | 34,495 | 25,004 | 9,491 | 10,821 | 6,684 | 14,183 | 2,807 |
| | 5年 | 32,211 | 23,783 | 8,428 | 10,696 | 6,482 | 13,087 | 1,946 |
| 3月 | 6年 | 38,428 | 28,556 | 9,872 | 11,926 | 7,406 | 16,630 | 2,466 |
| | 5年 | 37,577 | 28,519 | 9,058 | 11,933 | 6,899 | 16,586 | 2,159 |
| 4月 | 6年 | 34,177 | 25,151 | 9,026 | 10,705 | 7,039 | 14,446 | 1,987 |
| | 5年 | 34,995 | 25,817 | 9,178 | 10,876 | 6,962 | 14,941 | 2,216 |
| 5月 | 6年 | 35,293 | 26,588 | 8,705 | 10,602 | 6,876 | 15,986 | 1,829 |
| | 5年 | 35,708 | 26,167 | 9,541 | 10,051 | 7,599 | 16,116 | 1,942 |
| 6月 | 6年 | | | | | | | |
| | 5年 | 35,026 | 25,654 | 9,372 | 10,816 | 7,234 | 14,838 | 2,138 |
| 7月 | 6年 | | | | | | | |
| | 5年 | 35,849 | 26,871 | 8,978 | 11,988 | 5,941 | 14,883 | 3,037 |
| 8月 | 6年 | | | | | | | |
| | 5年 | 31,268 | 24,549 | 6,719 | 10,057 | 5,184 | 14,492 | 1,535 |
| 9月 | 6年 | | | | | | | |
| | 5年 | 37,870 | 27,982 | 9,888 | 11,664 | 7,682 | 16,318 | 2,206 |
| 10月 | 6年 | | | | | | | |
| | 5年 | 38,034 | 28,456 | 9,578 | 12,439 | 7,143 | 16,017 | 2,435 |
| 11月 | 6年 | | | | | | | |
| | 5年 | 36,118 | 26,546 | 9,572 | 10,722 | 7,697 | 15,824 | 1,875 |
| 12月 | 6年 | | | | | | | |
| | 5年 | 35,661 | 25,939 | 9,722 | 11,281 | 7,496 | 14,658 | 2,226 |
| 合計 | 6年 | | | | | | | |
| | 5年 | 422,420 | 314,951 | 107,469 | 131,399 | 82,599 | 183,552 | 24,870 |

| | | | | | | | | |
|-----|------|---------|---------|--------|--------|--------|--------|--------|
| 累計 | 6年 | 175,240 | 130,227 | 45,013 | 53,207 | 33,962 | 77,020 | 11,051 |
| 1月～ | 5年 | 172,594 | 128,954 | 43,640 | 52,432 | 34,222 | 76,522 | 9,418 |
| 5月 | 前年比% | 101.5 | 101.0 | 103.1 | 101.5 | 99.2 | 100.7 | 117.3 |

4. コンテナ貨物

4.1 コンテナ貨物月別前年比較表(個数)内貿

(単位:TEU)

| | | 合計 | 内 貿 | | | | | |
|-----|----|--------|--------|--------|--------|--------|--------|--------|
| | | | 計 | | 移出 | | 移入 | |
| | | | 実入 | 空 | 実入 | 空 | 実入 | 空 |
| 1月 | 6年 | 5,570 | 3,867 | 1,703 | 2,341 | 579 | 1,526 | 1,124 |
| | 5年 | 6,077 | 3,618 | 2,459 | 2,272 | 675 | 1,346 | 1,784 |
| 2月 | 6年 | 6,829 | 4,365 | 2,464 | 2,812 | 690 | 1,553 | 1,774 |
| | 5年 | 5,477 | 3,018 | 2,459 | 2,044 | 512 | 974 | 1,947 |
| 3月 | 6年 | 7,864 | 4,458 | 3,406 | 2,758 | 1,404 | 1,700 | 2,002 |
| | 5年 | 6,586 | 3,756 | 2,830 | 2,346 | 898 | 1,410 | 1,932 |
| 4月 | 6年 | 8,437 | 4,771 | 3,666 | 2,973 | 1,715 | 1,798 | 1,951 |
| | 5年 | 8,224 | 5,220 | 3,004 | 3,136 | 1,141 | 2,084 | 1,863 |
| 5月 | 6年 | 8,157 | 4,570 | 3,587 | 2,483 | 1,359 | 2,087 | 2,228 |
| | 5年 | 6,407 | 3,838 | 2,569 | 2,272 | 777 | 1,566 | 1,792 |
| 6月 | 6年 | | | | | | | |
| | 5年 | 7,723 | 4,713 | 3,010 | 2,679 | 1,166 | 2,034 | 1,844 |
| 7月 | 6年 | | | | | | | |
| | 5年 | 8,246 | 4,222 | 4,024 | 2,670 | 1,516 | 1,552 | 2,508 |
| 8月 | 6年 | | | | | | | |
| | 5年 | 6,643 | 3,469 | 3,174 | 2,277 | 1,387 | 1,192 | 1,787 |
| 9月 | 6年 | | | | | | | |
| | 5年 | 8,943 | 5,140 | 3,803 | 3,053 | 978 | 2,087 | 2,825 |
| 10月 | 6年 | | | | | | | |
| | 5年 | 9,459 | 5,787 | 3,672 | 3,520 | 1,154 | 2,267 | 2,518 |
| 11月 | 6年 | | | | | | | |
| | 5年 | 7,813 | 4,943 | 2,870 | 2,848 | 824 | 2,095 | 2,046 |
| 12月 | 6年 | | | | | | | |
| | 5年 | 6,775 | 4,169 | 2,606 | 2,548 | 1,025 | 1,621 | 1,581 |
| 合計 | 6年 | | | | | | | |
| | 5年 | 88,373 | 51,893 | 36,480 | 31,665 | 12,053 | 20,228 | 24,427 |

| | | | | | | | | |
|-----|------|--------|--------|--------|--------|-------|-------|-------|
| 累計 | 6年 | 36,857 | 22,031 | 14,826 | 13,367 | 5,747 | 8,664 | 9,079 |
| 1月～ | 5年 | 32,771 | 19,450 | 13,321 | 12,070 | 4,003 | 7,380 | 9,318 |
| 5月 | 前年比% | 112.5 | 113.3 | 111.3 | 110.7 | 143.6 | 117.4 | 97.4 |

4.2 コンテナ貨物月別前年比較表(トン数)

(単位:トン)

| | | 合計 | 外 貿 | | | 内 貿 | | |
|-----|----|-----------|-----------|-----------|-----------|---------|---------|---------|
| | | | 計 | 輸出 | 輸入 | 計 | 移出 | 移入 |
| 1月 | 6年 | 563,462 | 515,177 | 191,904 | 323,273 | 48,285 | 34,804 | 13,481 |
| | 5年 | 575,865 | 517,149 | 187,768 | 329,381 | 58,716 | 43,880 | 14,836 |
| 2月 | 6年 | 583,388 | 529,557 | 235,442 | 294,115 | 53,831 | 36,590 | 17,241 |
| | 5年 | 565,266 | 507,151 | 226,885 | 280,266 | 58,115 | 47,123 | 10,992 |
| 3月 | 6年 | 670,061 | 608,237 | 257,160 | 351,077 | 61,824 | 44,004 | 17,820 |
| | 5年 | 671,029 | 604,242 | 255,562 | 348,680 | 66,787 | 50,487 | 16,300 |
| 4月 | 6年 | 582,365 | 528,459 | 224,134 | 304,325 | 53,906 | 36,713 | 17,193 |
| | 5年 | 617,204 | 536,730 | 224,850 | 311,880 | 80,474 | 53,839 | 26,635 |
| 5月 | 6年 | 620,969 | 563,825 | 231,421 | 332,404 | 57,144 | 36,074 | 21,070 |
| | 5年 | 604,418 | 542,842 | 207,544 | 335,298 | 61,576 | 41,859 | 19,717 |
| 6月 | 6年 | | | | | | | |
| | 5年 | 616,020 | 541,878 | 232,144 | 309,734 | 74,142 | 50,262 | 23,880 |
| 7月 | 6年 | | | | | | | |
| | 5年 | 627,471 | 562,363 | 253,731 | 308,632 | 65,108 | 46,923 | 18,185 |
| 8月 | 6年 | | | | | | | |
| | 5年 | 575,432 | 510,401 | 213,153 | 297,248 | 65,031 | 47,951 | 17,080 |
| 9月 | 6年 | | | | | | | |
| | 5年 | 661,520 | 581,554 | 246,678 | 334,876 | 79,966 | 53,809 | 26,157 |
| 10月 | 6年 | | | | | | | |
| | 5年 | 667,980 | 578,847 | 258,098 | 320,749 | 89,133 | 58,904 | 30,229 |
| 11月 | 6年 | | | | | | | |
| | 5年 | 625,517 | 546,550 | 220,141 | 326,409 | 78,967 | 50,425 | 28,542 |
| 12月 | 6年 | | | | | | | |
| | 5年 | 611,298 | 543,517 | 239,500 | 304,017 | 67,781 | 50,183 | 17,598 |
| 合計 | 6年 | | | | | | | |
| | 5年 | 7,419,020 | 6,573,224 | 2,766,054 | 3,807,170 | 845,796 | 595,645 | 250,151 |

| | | | | | | | | |
|-----|------|-----------|-----------|-----------|-----------|---------|---------|--------|
| 累計 | 6年 | 3,020,245 | 2,745,255 | 1,140,061 | 1,605,194 | 274,990 | 188,185 | 86,805 |
| 1月～ | 5年 | 3,033,782 | 2,708,114 | 1,102,609 | 1,605,505 | 325,668 | 237,188 | 88,480 |
| 5月 | 前年比% | 99.6 | 101.4 | 103.4 | 100.0 | 84.4 | 79.3 | 98.1 |