

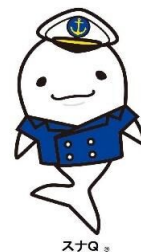


北九州港港湾統計月報

令和6年－2024年－3月

北九州市港湾空港局物流振興課

令和6年7月22日発行



北九州港マスコットキャラクター
「スナQ」

例 言

1. この統計月報は、統計法に基づく港湾調査規則（昭和26年運輸省令第13号）によって、北九州港と内外諸港との間に出入りした船舶・貨物を調査したものを集計した。
2. 入港船舶は、荷役の有無にかかわらず、総トン数5トン以上のものを調査対象とした。
3. 海上出入貨物は船舶及び「はしけ」により出入りしたものをすべて調査対象とした。
4. 貨物のトン数は、原則としてフレート・トンを採用した。したがって容積は1.133立方メートル、重量は1,000キログラムをもって1トンとし、容積または重量のいずれか大なる方をもって計算することを原則とした。ただし、商習慣に従っている貨物は、その習慣に従った。

(注) 本統計月報は速報値のため、後日数値に変更を生ずる場合がある。

問い合わせ先
北九州市港湾空港局港営部物流振興課
TEL 093(321)5941
E-mail:portinfo@kitaqport.or.jp

目 次

1.	概要	
1. 1	令和6年3月概況	1.
1. 2	入港船舶	1.
1. 3	海上出入貨物	2.
1. 4	コンテナ貨物	2.
2.	入港船舶	
2. 1	入港船舶月別前年比較表	3.
2. 2	入港船舶用途別表	4.
3.	海上出入貨物	
3. 1	海上出入貨物月別前年比較表（トン数）	5.
3. 2	海上出入貨物外貿相手国（1月以降累計上位10カ国）	6.
3. 3	海上出入貨物品種別表	7.
4.	コンテナ貨物	
4. 1	コンテナ貨物月別前年比較表（個数）外貿	11.
4. 1	コンテナ貨物月別前年比較表（個数）内貿	12.
4. 2	コンテナ貨物月別前年比較表（トン数）	13.

1. 概要

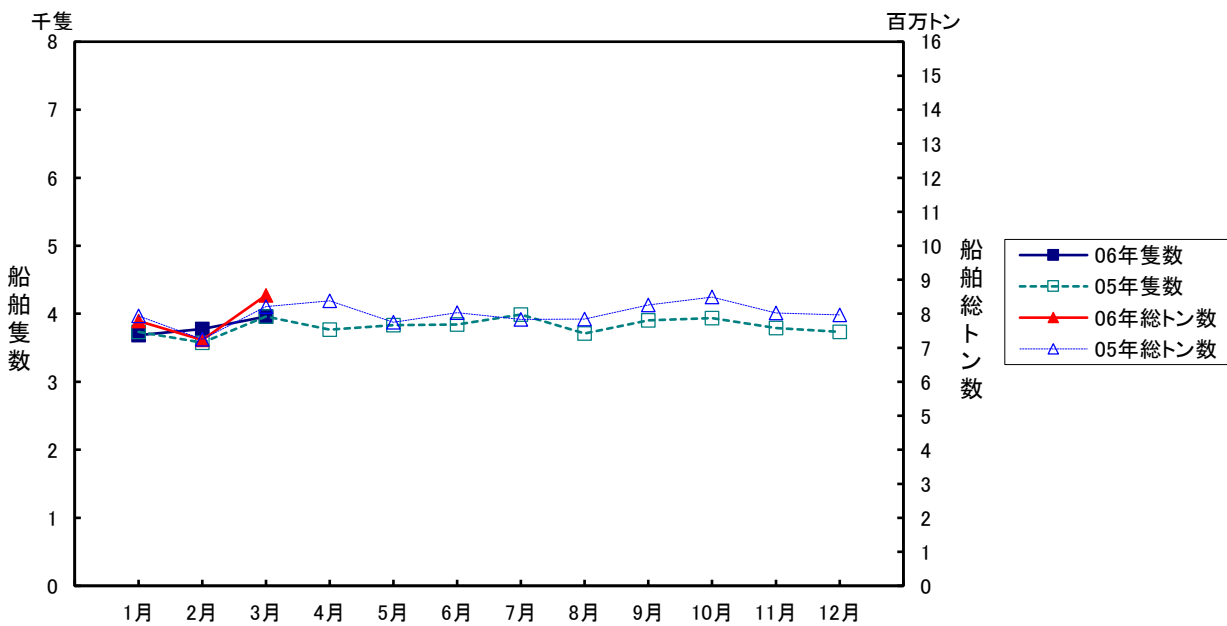
1.1 令和6年3月概況

当月の入港船舶は、3,959隻で前年同月に比べ2隻(0.1%)減、船舶総トン数は、854万トンで前年同月に比べ33万トン(4.0%)増となった。

海上出入貨物は、889万トンで前年同月に比べ23万トン(2.7%)増、このうち外貿易貨物は、210万トンで前年同月に比べ1万トン(0.5%)減、内貿貨物は、679万トンで前年同月に比べ24万トン(3.7%)増となった。

一方、コンテナは実空合計個数(20フィート換算:以下TEUという)46,292個で、前年同月に比べ2,129個(4.8%)増、トン数は、670千トンで前年同月に比べ1千トン(0.1%)減となった。

1.2 入港船舶

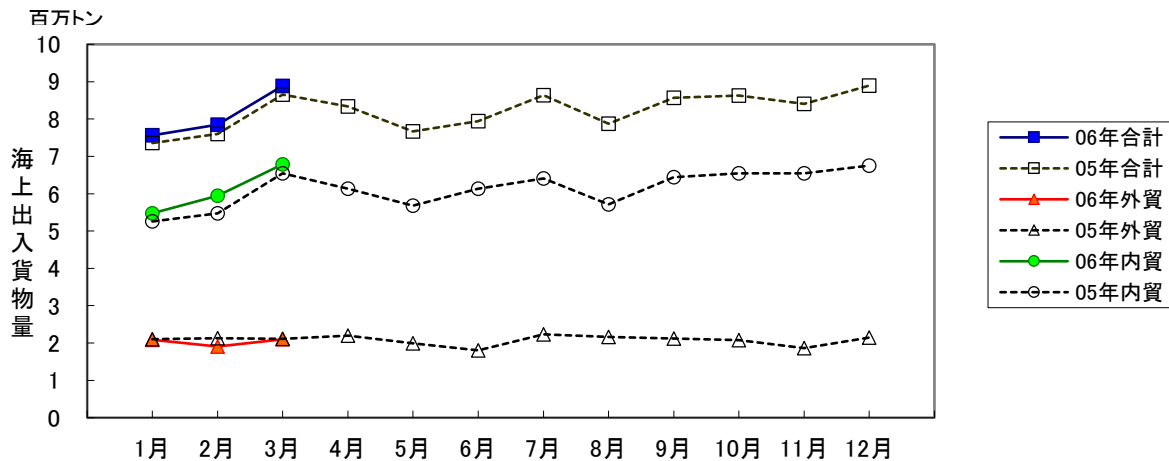


(単位:隻・総トン)

	3月		1月以降累計	
	隻数	総トン数	隻数	総トン数
合計	3,959 (99.9)	8,544,993 (104.0)	11,421 (101.3)	23,567,068 (100.7)
外航船	272 (88.0)	3,816,087 (98.2)	759 (89.6)	10,500,166 (93.5)
内航船	3,687 (101.0)	4,728,906 (109.3)	10,662 (102.3)	13,066,902 (107.3)

()内前年同期比

1.3 海上出入貨物



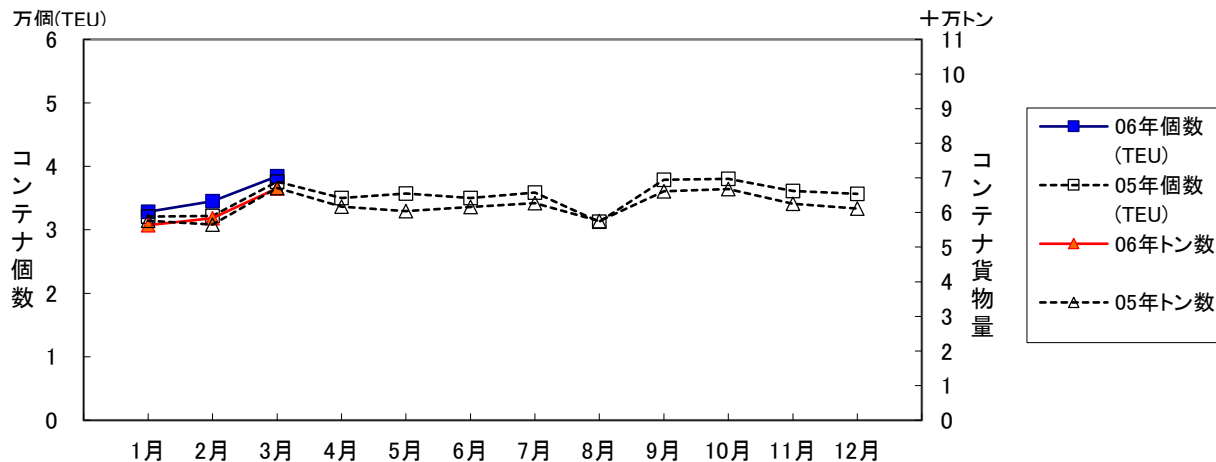
(単位:トン)

	3 月			1月以降累計		
	計	輸移出	輸移入	計	輸移出	輸移入
合計	8,889,432 (102.7)	3,710,920 (100.1)	5,178,512 (104.6)	24,302,971 (102.9)	10,121,508 (104.0)	14,181,463 (102.1)
外航貨物	2,100,532 (99.5)	453,719 (82.6)	1,646,813 (105.5)	6,095,075 (96.2)	1,333,028 (88.8)	4,762,047 (98.5)
内航貨物	6,788,900 (103.7)	3,257,201 (103.2)	3,531,699 (104.2)	18,207,896 (105.4)	8,788,480 (106.8)	9,419,416 (104.1)

()内前年同期比

1.4 コンテナ貨物

コンテナ貨物は海上出入貨物の内数である。個数は実空20フィート換算(TEU)による。



(単位:TEU・トン)

		3 月			1月以降累計		
		計	輸移出	輸移入	計	輸移出	輸移入
合計	TEU	46,292 (104.8)	23,494 (106.4)	22,798 (103.2)	126,033 (105.0)	62,531 (104.4)	63,502 (105.6)
	トン	670,061 (99.9)	301,164 (98.4)	368,897 (101.1)	1,816,911 (100.3)	799,904 (98.5)	1,017,007 (101.7)
外 貨	TEU	38,428 (102.3)	19,332 (102.7)	19,096 (101.9)	105,770 (103.8)	51,947 (101.5)	53,823 (106.1)
	トン	608,237 (100.7)	257,160 (100.6)	351,077 (100.7)	1,652,971 (101.5)	684,506 (102.1)	968,465 (101.1)
内 貨	TEU	7,864 (119.4)	4,162 (128.3)	3,702 (110.8)	20,263 (111.7)	10,584 (121.0)	9,679 (103.0)
	トン	61,824 (92.6)	44,004 (87.2)	17,820 (109.3)	163,940 (89.3)	115,398 (81.6)	48,542 (115.2)

()内前年同期比

2. 入港船舶

2.1 入港船舶月別前年比較表

(単位:隻・トン)

		合 計		外 航 船		内 航 船	
		隻数	総トン数	隻数	総トン数	隻数	総トン数
1月	6年	3,686	7,792,487	251	3,523,850	3,435	4,268,637
	5年	3,733	7,943,091	263	3,867,714	3,470	4,075,377
2月	6年	3,776	7,229,588	236	3,160,229	3,540	4,069,359
	5年	3,576	7,249,167	275	3,469,483	3,301	3,779,684
3月	6年	3,959	8,544,993	272	3,816,087	3,687	4,728,906
	5年	3,961	8,213,197	309	3,887,122	3,652	4,326,075
4月	6年						
	5年	3,768	8,376,558	288	3,981,429	3,480	4,395,129
5月	6年						
	5年	3,831	7,746,364	271	3,491,359	3,560	4,255,005
6月	6年						
	5年	3,840	8,035,402	279	3,785,632	3,561	4,249,770
7月	6年						
	5年	3,989	7,837,454	280	3,438,614	3,709	4,398,840
8月	6年						
	5年	3,710	7,847,600	248	3,823,617	3,462	4,023,983
9月	6年						
	5年	3,902	8,257,413	281	3,775,142	3,621	4,482,271
10月	6年						
	5年	3,937	8,491,041	281	3,909,933	3,656	4,581,108
11月	6年						
	5年	3,789	8,023,973	269	3,626,281	3,520	4,397,692
12月	6年						
	5年	3,734	7,966,308	260	3,526,484	3,474	4,439,824
合計	6年						
	5年	45,770	95,987,568	3,304	44,582,810	42,466	51,404,758

累計	6年	11,421	23,567,068	759	10,500,166	10,662	13,066,902
1月～	5年	11,270	23,405,455	847	11,224,319	10,423	12,181,136
当月	前年比%	101.3	100.7	89.6	93.5	102.3	107.3

2. 2 入港船舶用途別表

(単位：隻・トン)

	合 計				外 航 船				内 航 船			
	隻 数		総トン数		隻 数		総トン数		隻 数		総トン数	
	当月	累計	当月	累計	当月	累計	当月	累計	当月	累計	当月	累計
合 計	3,959	11,421	8,544,993	23,567,068	272	759	3,816,087	10,500,166	3,687	10,662	4,728,906	13,066,902
(対前年同月・同期比%)	100	101	104	101	88	90	98	94	101	102	109	107
商 船	3,441	9,979	5,427,541	14,961,856	270	755	3,804,300	10,476,429	3,171	9,224	1,623,241	4,485,427
客 船	1,577	4,584	60,221	117,354	1	1	30,277	30,277	1,576	4,583	29,944	87,077
貨 客 船	91	267	8,645	31,213	-	-	-	-	91	267	8,645	31,213
一 般 貨 物 船	1,082	3,122	2,044,051	6,438,234	109	319	1,491,179	5,031,785	973	2,803	552,872	1,406,449
油 送 船	85	290	47,375	176,926	2	7	2,412	19,944	83	283	44,963	156,982
L P G 船	17	46	11,728	33,192	-	-	-	-	17	46	11,728	33,192
L N G 船	10	31	551,204	921,067	5	8	534,728	851,791	5	23	16,476	69,276
プロダクトオイルタンカー	30	83	16,637	44,646	-	-	-	-	30	83	16,637	44,646
内航ケミカル船	97	306	41,784	137,916	-	1	-	749	97	305	41,784	137,167
外航ケミカル船	4	17	19,476	63,185	4	17	19,476	63,185	-	-	-	-
その他タンカー・タンク船	9	33	5,124	22,847	2	-	-	2,412	9	31	5,124	20,435
穀 物 船	-	-	-	-	-	-	-	-	-	-	-	-
材 木 船	-	-	-	-	-	-	-	-	-	-	-	-
チ ッ プ 船	-	-	-	-	-	-	-	-	-	-	-	-
鋼 材 船	14	38	10,486	28,212	-	-	-	-	14	38	10,486	28,212
砂利・砂・石材船	84	210	64,663	163,969	-	-	-	-	84	210	64,663	163,969
セ メ ン ト 船	101	299	156,784	435,568	-	-	-	-	101	299	156,784	435,568
石 炭 船	-	-	-	-	-	-	-	-	-	-	-	-
鉬 石 船	1	3	132,964	392,091	1	3	132,964	392,091	-	-	-	-
自動車専用船	27	76	351,115	977,534	2	7	31,685	95,851	25	69	319,430	881,683
その他専用船	14	52	104,503	329,798	3	4	28,666	36,293	11	48	75,837	293,505
フルコンテナ船	173	446	1,580,425	4,033,034	137	366	1,470,509	3,781,806	36	80	109,916	251,228
セミコンテナ船	6	20	11,688	48,218	2	8	8,692	39,230	4	12	2,996	8,988
R O R O 船	19	56	208,668	566,852	4	12	53,712	131,015	15	44	154,956	435,837
自動車航送船	210	580	2,848,247	7,789,535	-	-	-	-	210	580	2,848,247	7,789,535
漁 船	19	55	95	275	-	-	-	-	19	55	95	275
そ の 他	289	807	269,110	815,402	2	4	11,787	23,737	287	803	257,323	791,665
作業船(自航船)	17	56	34,042	101,693	-	-	-	-	17	56	34,042	101,693
パ ト ロ ー ル 船	71	117	8,679	13,606	-	-	-	-	71	117	8,679	13,606
曳 船 ・ 押 船	51	154	10,878	32,975	1	2	158	479	50	152	10,720	32,496
訓 練 船	1	2	230	4,223	-	-	-	-	1	2	230	4,223
軍 艦	-	-	-	-	-	-	-	-	-	-	-	-
その他の船舶(自航船)	149	478	215,281	662,905	1	2	11,629	23,258	148	476	203,652	639,647

3. 海上出入貨物

3.1 海上出入貨物月別前年比較表(トン数)

(単位:トン)

		合計	外貿計	輸出	輸入	内貿計	移出	移入
1月	6年	7,563,139	2,087,617	408,499	1,679,118	5,475,522	2,674,483	2,801,039
	5年	7,356,525	2,099,933	424,486	1,675,447	5,256,592	2,493,215	2,763,377
2月	6年	7,850,400	1,906,926	470,810	1,436,116	5,943,474	2,856,796	3,086,678
	5年	7,603,249	2,126,985	526,904	1,600,081	5,476,264	2,581,711	2,894,553
3月	6年	8,889,432	2,100,532	453,719	1,646,813	6,788,900	3,257,201	3,531,699
	5年	8,657,059	2,110,467	549,006	1,561,461	6,546,592	3,156,999	3,389,593
4月	6年							
	5年	8,334,319	2,198,369	470,947	1,727,422	6,135,950	2,878,464	3,257,486
5月	6年							
	5年	7,671,593	1,991,775	485,169	1,506,606	5,679,818	2,743,379	2,936,439
6月	6年							
	5年	7,941,153	1,804,236	484,444	1,319,792	6,136,917	2,906,225	3,230,692
7月	6年							
	5年	8,637,858	2,232,582	518,149	1,714,433	6,405,276	3,051,396	3,353,880
8月	6年							
	5年	7,874,309	2,162,011	398,408	1,763,603	5,712,298	2,668,805	3,043,493
9月	6年							
	5年	8,568,434	2,122,788	478,988	1,643,800	6,445,646	3,010,402	3,435,244
10月	6年							
	5年	8,626,610	2,081,912	478,282	1,603,630	6,544,698	3,178,837	3,365,861
11月	6年							
	5年	8,407,084	1,865,576	412,956	1,452,620	6,541,508	3,222,958	3,318,550
12月	6年							
	5年	8,895,870	2,143,256	449,019	1,694,237	6,752,614	3,140,403	3,612,211
合計	6年							
	5年	98,574,063	24,939,890	5,676,758	19,263,132	73,634,173	35,032,794	38,601,379

累計	6年	24,302,971	6,095,075	1,333,028	4,762,047	18,207,896	8,788,480	9,419,416
1月～	5年	23,616,833	6,337,385	1,500,396	4,836,989	17,279,448	8,231,925	9,047,523
当月	前年比%	102.9	96.2	88.8	98.5	105.4	106.8	104.1

3.2 海上出入貨物外貿相手国(1月以降累計上位10カ国)

合計

(単位:トン)

順位	仕向仕出国・地域	3 月		前年同月比 %	1月以降累計		前年累計比 %
		6年	5年		6年	5年	
1(1)	オーストラリア	724,669	944,322	76.7	2,155,661	2,647,440	81.4
2(2)	中 国	425,272	291,907	145.7	1,233,859	949,401	130.0
3(3)	韓 国	236,859	263,640	89.8	722,304	766,480	94.2
4(4)	台 湾	121,486	155,640	78.1	359,058	377,306	95.2
5(5)	カ ナ ダ	94,806	70,000	135.4	279,965	251,569	111.3
6(10)	ア メ リ カ	80,506	56,249	143.1	258,901	133,895	193.4
7(7)	マレーシア	129,112	11,400	1,132.6	208,916	185,667	112.5
8(6)	インドネシア	81,280	61,514	132.1	174,888	242,792	72.0
9(8)	タ イ	71,832	49,773	144.3	163,895	153,383	106.9
10(9)	ベトナム	35,741	72,556	49.3	103,533	137,346	75.4
	そ の 他	98,969	133,466	74.2	434,095	492,106	88.2
	合 計	2,100,532	2,110,467	99.5	6,095,075	6,337,385	96.2

()内は前年同月累計順位

輸出

(単位:トン)

順位	仕向仕出国・地域	3 月		前年同月比 %	1月以降累計		前年累計比 %
		6年	5年		6年	5年	
1(1)	韓 国	131,033	146,224	89.6	418,280	419,783	99.6
2(2)	中 国	119,643	108,029	110.8	275,145	299,506	91.9
3(3)	台 湾	69,199	93,809	73.8	202,254	237,784	85.1
4(5)	メキシコ	18,582	47,204	39.4	65,461	82,439	79.4
5(7)	タ イ	21,359	17,080	125.1	53,410	52,637	101.5
6(6)	中国(ホンコン)	17,716	25,999	68.1	50,206	66,729	75.2
7(9)	ア メ リ カ	3,598	25,679	14.0	47,525	37,325	127.3
8(4)	ベトナム	23,014	36,875	62.4	44,043	85,003	51.8
9(12)	フィリピン	8,826	6,442	137.0	31,482	22,373	140.7
10(13)	ロ シ ア	9,490	11,310	83.9	25,100	21,470	116.9
	そ の 他	31,259	30,355	103.0	120,122	175,347	68.5
	合 計	453,719	549,006	82.6	1,333,028	1,500,396	88.8

()内は前年同月累計順位

輸入

(単位:トン)

順位	仕向仕出国・地域	3 月		前年同月比 %	1月以降累計		前年累計比 %
		6年	5年		6年	5年	
1(1)	オーストラリア	718,990	940,466	76.5	2,141,390	2,637,383	81.2
2(2)	中 国	305,629	183,878	166.2	958,714	649,895	147.5
3(3)	韓 国	105,826	117,416	90.1	304,024	346,697	87.7
4(4)	カ ナ ダ	94,806	70,000	135.4	275,760	251,569	109.6
5(9)	ア メ リ カ	76,908	30,570	251.6	211,376	96,570	218.9
6(6)	マレーシア	129,112	11,400	1,132.6	208,916	152,627	136.9
7(7)	台 湾	52,287	61,831	84.6	156,804	139,522	112.4
8(5)	インドネシア	77,000	55,080	139.8	153,616	225,888	68.0
9(8)	タ イ	50,473	32,693	154.4	110,485	100,746	109.7
10(-)	ブルネイ	-	-	-	77,000	-	-
	そ の 他	35,782	58,127	61.6	163,962	236,092	69.4
	合 計	1,646,813	1,561,461	105.5	4,762,047	4,836,989	98.5

()内は前年同月累計順位

3. 3 海上出入貨物品種別表

(単位:トン・%)

	合 計				外 貿 計				内 貿 計			
	当 月	前年比	累 計	前年比	当 月	前年比	累 計	前年比	当 月	前年比	累 計	前年比
合 計	8,889,432	102.7	24,302,971	102.9	2,100,532	99.5	6,095,075	96.2	6,788,900	103.7	18,207,896	105.4
1 農水産品 小 計	40,002	102.3	114,624	97.8	13,238	70.3	38,619	65.7	26,764	131.9	76,005	129.9
1 麦	1,680	-	1,860	89.5	180	-	360	62.2	1,500	-	1,500	100.0
2 米	76	271.4	318	6.3	-	-	41	2.0	76	271.4	277	9.1
3 とうもろこし	24,080	112.1	69,594	114.0	-	-	44	0.4	24,080	129.7	69,550	138.2
4 豆類	1,313	99.2	3,279	81.5	1,292	97.6	3,058	76.0	21	-	221	-
5 その他雑穀	-	-	2,700	79.8	-	-	2,000	100.8	-	-	700	50.0
6 野菜・果物	4,578	92.8	13,462	92.4	4,012	86.5	11,949	87.8	566	190.6	1,513	158.9
7 綿花	-	-	-	-	-	-	-	-	-	-	-	-
8 その他農産品	4,111	112.8	10,101	117.2	3,894	115.0	8,871	106.4	217	83.1	1,230	436.2
9 羊毛	-	-	-	-	-	-	-	-	-	-	-	-
10 その他畜産品	1,154	78.6	1,896	57.4	993	82.4	1,550	57.6	161	61.0	346	56.3
11 水産品	3,010	54.5	11,414	75.3	2,867	53.6	10,746	72.8	143	80.3	668	164.5
2 林産品 小 計	67,301	88.7	177,655	102.9	53,303	74.1	133,451	92.9	13,998	355.1	44,204	153.1
12 原木	133	135.7	2,592	1,049.4	97	99.0	1,045	470.7	36	-	1,547	6,188.0
13 製材	1,031	71.5	3,760	72.3	593	115.1	2,081	108.1	438	47.3	1,679	51.3
14 樹脂類	20,691	145.2	55,680	144.3	18,421	139.8	50,202	142.0	2,270	212.7	5,478	169.5
15 木材チップ	45,344	75.7	114,393	89.4	34,090	58.8	78,893	74.7	11,254	577.4	35,500	158.8
16 その他林産品	-	-	194	154.0	-	-	194	154.0	-	-	-	-
17 薪炭	102	107.4	1,036	241.5	102	107.4	1,036	241.5	-	-	-	-
3 鉱産品 小 計	1,297,805	92.7	4,142,565	103.7	949,577	91.5	3,066,774	98.3	348,228	96.3	1,075,791	122.9
18 石炭	443,105	71.2	1,658,159	83.0	400,007	72.2	1,504,359	82.6	43,098	63.1	153,800	86.2
19 鉄鉱石	477,461	110.9	1,389,125	123.9	477,461	110.9	1,371,087	122.7	-	-	18,038	555.4
20 金属鉱	4,320	39.2	22,006	114.6	4,214	87.4	17,734	137.9	106	1.7	4,272	67.3
21 砂利・砂	180,856	154.2	482,435	196.9	278	35.5	928	77.4	180,578	155.0	481,507	197.5
22 石材	18,211	40.4	71,439	92.6	3,211	74.2	8,509	83.2	15,000	36.9	62,930	94.0
23 原油	-	-	-	-	-	-	-	-	-	-	-	-
24 リン鉱石	-	-	-	-	-	-	-	-	-	-	-	-
25 石灰石	87,679	88.7	281,599	97.6	-	-	-	-	87,679	88.7	281,599	97.6
26 原塩	1,552	47.8	9,306	145.2	52	21.1	284	69.3	1,500	50.0	9,022	150.4
27 非金属鉱物	84,621	118.8	228,496	95.4	64,354	148.4	163,873	104.3	20,267	72.8	64,623	78.4
4 金属機械工業品 小 計	6,034,571	103.9	16,020,545	105.0	379,588	91.2	1,133,701	104.6	5,654,983	104.9	14,886,844	105.1
28 鉄鋼	38,174	132.1	108,385	129.2	21,995	86.7	72,298	93.3	16,179	456.3	36,087	566.1
29 鋼材	523,697	106.6	1,469,881	111.4	114,762	129.7	319,307	138.0	408,935	101.6	1,150,574	105.7
30 非鉄金属	67,544	135.6	156,811	120.2	54,665	127.7	131,547	120.6	12,879	183.9	25,264	117.8
31 金属製品	77,279	56.6	288,599	93.0	70,073	53.1	269,858	91.2	7,206	155.9	18,741	130.4
32 鉄道車両	174	232.0	637	333.5	174	232.0	637	333.5	-	-	-	-
33 完成自動車	5,118,464	104.6	13,408,373	104.8	16,609	90.0	41,847	108.4	5,101,855	104.6	13,366,526	104.7
34 その他輸送用車両	4,137	140.1	7,559	187.5	3,987	158.7	7,059	199.9	150	34.1	500	100.0
35 二輪自動車	140	76.1	507	105.8	138	77.5	485	102.8	2	33.3	22	314.3
36 自動車部品	54,901	105.5	164,554	109.5	48,354	97.3	147,197	104.2	6,547	280.6	17,357	192.4
37 その他輸送機械	94,852	105.5	256,075	107.7	1,343	43.7	4,443	89.0	93,509	107.7	251,632	108.1
38 産業機械	29,069	85.5	85,369	60.1	23,917	82.7	72,302	64.5	5,152	101.2	13,067	43.4
39 電気機械	19,104	101.1	53,717	99.4	17,123	98.0	48,268	96.8	1,981	138.5	5,449	130.7

40	測量・光学・医療用機械	6,456	88.1	18,862	90.1	5,948	85.5	17,357	91.1	508	139.2	1,505	80.1
41	事務用機器	121	144.0	179	139.8	121	144.0	179	139.8	-	-	-	-
42	その他機械	459	281.6	1,037	228.9	379	329.6	917	283.9	80	166.7	120	92.3
5	化学工業品	977,358	117.1	2,498,560	91.0	472,365	151.1	1,079,635	85.8	504,993	96.7	1,418,925	95.5
43	陶磁器	2,047	69.9	6,374	78.9	1,838	66.4	6,157	79.1	209	131.4	217	74.1
44	セメント	152,530	92.3	415,571	90.7	924	78.9	3,399	102.6	151,606	92.4	412,172	90.6
45	ガラス類	5,147	408.8	16,606	219.4	4,206	401.0	14,713	299.0	941	448.1	1,893	71.5
46	窯業品	27,067	102.4	77,729	116.6	22,854	118.7	53,541	115.0	4,213	58.7	24,188	120.4
47	重油	33,533	91.0	96,013	104.1	3,000	-	11,175	-	30,533	82.9	84,838	92.0
48	揮発油	47,077	101.1	139,323	97.2	4,523	98.3	14,367	79.4	42,554	101.4	124,956	99.8
49	その他の石油	52,454	80.8	181,742	96.6	480	14.4	15,120	175.8	51,974	84.5	166,622	92.8
50	LNG(液化天然ガス)	248,799	315.2	372,117	71.9	244,243	351.5	347,611	70.0	4,556	48.2	24,506	116.7
51	LPG(液化石油ガス)	7,504	116.6	22,772	107.1	-	-	-	-	7,504	116.6	22,772	107.1
52	その他石油製品	30,202	201.9	180,345	644.9	21,093	195.6	157,727	849.3	9,109	218.0	22,618	240.8
53	コークス	140,774	99.4	374,179	76.1	1,505	3.9	25,643	11.8	139,269	134.7	348,536	126.8
54	石炭製品	35,900	139.5	92,614	92.9	11,793	224.3	24,487	174.2	24,107	117.7	68,127	79.5
55	化学薬品	110,486	84.5	292,059	79.5	84,103	96.3	208,694	92.0	26,383	60.8	83,365	59.3
56	化学肥料	21,324	79.4	66,223	80.8	15,553	112.0	46,273	95.2	5,771	44.4	19,950	59.8
57	染料・塗料・合成樹脂・その他化学工業品	62,514	95.6	164,893	95.5	56,250	101.2	150,728	102.0	6,264	63.7	14,165	56.8
6	軽工業品	54,401	102.9	129,029	96.7	23,703	103.6	48,082	76.2	30,698	102.4	80,947	115.2
58	紙・パルプ	10,332	129.0	26,247	115.9	3,723	184.7	7,298	93.1	6,609	110.3	18,949	127.9
59	糸及び紡績半製品	2,910	108.8	7,238	100.7	2,828	105.8	7,113	99.4	82	-	125	416.7
60	その他繊維工業品	2,696	125.6	7,005	120.0	2,664	127.6	6,829	118.4	32	53.3	176	255.1
61	砂糖	8,719	62.8	11,886	39.0	7,136	87.2	7,735	35.7	1,583	27.8	4,151	47.2
62	製造食品	10,434	118.9	26,794	114.2	5,969	96.2	16,294	104.0	4,465	173.7	10,500	134.7
63	飲料	5,262	162.1	14,013	186.6	687	47.4	1,803	71.4	4,575	254.6	12,210	245.0
64	水	13,530	97.5	34,972	100.9	225	-	225	25.8	13,305	95.9	34,747	102.8
65	たばこ	-	-	-	-	-	-	-	-	-	-	-	-
66	その他食料工業品	518	192.6	874	55.0	471	175.1	785	49.4	47	-	89	-
7	雑工業品	102,681	85.3	304,353	102.5	90,887	85.5	271,528	101.8	11,794	83.5	32,825	108.6
67	がん具	80	95.2	266	43.1	80	95.2	226	37.9	-	-	40	200.0
68	衣服・身廻品・はきもの	10,845	106.0	27,590	101.8	9,936	97.8	24,730	92.2	909	1,196.1	2,860	1,036.2
69	文房具・運動娯楽用品・楽器	1,704	104.6	4,665	134.7	1,344	96.0	3,946	127.5	360	157.2	719	194.9
70	家具装備品	19,530	108.3	60,221	124.4	16,983	101.1	53,186	117.7	2,547	204.3	7,035	218.9
71	その他日用品	5,961	43.4	22,839	73.3	4,500	33.8	19,507	64.9	1,461	341.4	3,332	294.1
72	ゴム製品	52,812	89.2	156,445	106.0	51,624	89.7	153,721	107.9	1,188	73.0	2,724	53.6
73	木製品	9,184	65.2	26,652	91.0	4,266	114.7	11,084	116.6	4,918	47.4	15,568	78.7
74	その他製造工業品	2,565	75.9	5,675	60.3	2,154	66.4	5,128	56.8	411	300.0	547	148.6
8	特殊品	315,313	96.5	915,640	101.5	117,871	95.5	323,285	94.3	197,442	97.1	592,355	105.9
75	金属くず	92,779	84.9	254,040	81.6	52,928	65.7	155,870	72.4	39,851	139.1	98,170	102.5
76	再利用資材	91,994	86.4	301,424	108.4	21,300	189.4	48,315	124.3	70,694	74.2	253,109	105.8
77	動植物性製造飼肥料	31,217	142.5	71,593	122.5	24,173	186.3	50,223	147.3	7,044	78.9	21,370	87.8
78	廃棄物	33,296	312.3	87,146	217.1	2,193	248.6	5,709	207.9	31,103	318.1	81,437	217.8
79	廃土砂	7,304	59.9	23,566	66.1	-	-	-	-	7,304	59.9	23,566	66.1
80	輸送用容器	17,855	104.4	51,553	104.0	12,913	81.9	39,206	87.6	4,942	367.7	12,347	254.5
81	取合せ品	40,868	82.9	126,318	98.1	4,364	218.0	23,962	349.7	36,504	77.1	102,356	84.0
9	分類不能のもの	-	-	-	-	-	-	-	-	-	-	-	-
82	分類不能のもの	-	-	-	-	-	-	-	-	-	-	-	-

(単位:トン)

	輸 出		輸 入		移 出		移 入	
	当 月	累 計	当 月	累 計	当 月	累 計	当 月	累 計
合 計	453,719	1,333,028	1,646,813	4,762,047	3,257,201	8,788,480	3,531,699	9,419,416
1 農水産品	3,218	6,183	10,020	32,436	785	4,870	25,979	71,135
1 麦	-	-	180	360	-	-	1,500	1,500
2 米	-	-	-	41	56	158	20	119
3 とうもろこし	-	-	-	44	-	2,870	24,080	66,680
4 豆類	-	-	1,292	3,058	-	-	21	221
5 その他雑穀	-	-	-	2,000	-	-	-	700
6 野菜・果物	26	26	3,986	11,923	540	1,432	26	81
7 綿花	-	-	-	-	-	-	-	-
8 その他農産品	2,705	5,429	1,189	3,442	40	81	177	1,149
9 羊毛	-	-	-	-	-	-	-	-
10 その他畜産品	471	540	522	1,010	148	326	13	20
11 水産品	16	188	2,851	10,558	1	3	142	665
2 林産品	97	633	53,206	132,818	11,722	35,769	2,276	8,435
12 原木	97	573	-	472	-	857	36	690
13 製材	-	-	593	2,081	438	1,123	-	556
14 樹脂類	-	52	18,421	50,150	30	84	2,240	5,394
15 木材チップ	-	-	34,090	78,893	11,254	33,705	-	1,795
16 その他林産品	-	8	-	186	-	-	-	-
17 薪炭	-	-	102	1,036	-	-	-	-
3 鉱産品	8,416	33,638	941,161	3,033,136	150,211	476,471	198,017	599,320
18 石炭	-	-	400,007	1,504,359	35,989	135,048	7,109	18,752
19 鉄鉱石	73	146	477,388	1,370,941	-	16,458	-	1,580
20 金属鉱	-	-	4,214	17,734	-	1,500	106	2,772
21 砂利・砂	67	149	211	779	100,775	267,183	79,803	214,324
22 石材	-	37	3,211	8,472	13,000	55,600	2,000	7,330
23 原油	-	-	-	-	-	-	-	-
24 リン鉱石	-	-	-	-	-	-	-	-
25 石灰石	-	-	-	-	-	-	87,679	281,599
26 原塩	-	-	52	284	-	-	1,500	9,022
27 非金属鉱物	8,276	33,306	56,078	130,567	447	682	19,820	63,941
4 金属機械工業品	223,014	692,349	156,574	441,352	2,744,202	7,297,435	2,910,781	7,589,409
28 鉄鋼	9,648	27,089	12,347	45,209	1,248	4,619	14,931	31,468
29 鋼材	93,599	278,885	21,163	40,422	218,000	563,595	190,935	586,979
30 非鉄金属	23,845	55,431	30,820	76,116	2,292	6,528	10,587	18,736
31 金属製品	45,838	199,901	24,235	69,957	5,033	11,586	2,173	7,155
32 鉄道車両	-	34	174	603	-	-	-	-
33 完成自動車	16,609	41,847	-	-	2,450,160	6,528,993	2,651,695	6,837,533
34 その他輸送用車両	12	26	3,975	7,033	150	390	-	110
35 二輪自動車	138	457	-	28	2	22	-	-
36 自動車部品	9,784	26,444	38,570	120,753	3,547	8,480	3,000	8,877
37 その他輸送機械	52	146	1,291	4,297	56,872	155,244	36,637	96,388
38 産業機械	14,237	36,387	9,680	35,915	4,586	11,700	566	1,367
39 電気機械	3,865	10,157	13,258	38,111	1,744	4,831	237	618

4. コンテナ貨物

4.1 コンテナ貨物月別前年比較表(個数)外貿

(単位:TEU)

		合計	外 貿					
			計		輸出		輸入	
			実入	空	実入	空	実入	空
1月	6年	32,847	24,928	7,919	9,153	5,957	15,775	1,962
	5年	32,103	24,668	7,435	8,876	6,280	15,792	1,155
2月	6年	34,495	25,004	9,491	10,821	6,684	14,183	2,807
	5年	32,211	23,783	8,428	10,696	6,482	13,087	1,946
3月	6年	38,428	28,556	9,872	11,926	7,406	16,630	2,466
	5年	37,577	28,519	9,058	11,933	6,899	16,586	2,159
4月	6年							
	5年	34,995	25,817	9,178	10,876	6,962	14,941	2,216
5月	6年							
	5年	35,708	26,167	9,541	10,051	7,599	16,116	1,942
6月	6年							
	5年	35,026	25,654	9,372	10,816	7,234	14,838	2,138
7月	6年							
	5年	35,849	26,871	8,978	11,988	5,941	14,883	3,037
8月	6年							
	5年	31,268	24,549	6,719	10,057	5,184	14,492	1,535
9月	6年							
	5年	37,870	27,982	9,888	11,664	7,682	16,318	2,206
10月	6年							
	5年	38,034	28,456	9,578	12,439	7,143	16,017	2,435
11月	6年							
	5年	36,118	26,546	9,572	10,722	7,697	15,824	1,875
12月	6年							
	5年	35,661	25,939	9,722	11,281	7,496	14,658	2,226
合計	6年							
	5年	422,420	314,951	107,469	131,399	82,599	183,552	24,870

累計	6年	105,770	78,488	27,282	31,900	20,047	46,588	7,235
1月～	5年	101,891	76,970	24,921	31,505	19,661	45,465	5,260
3月	前年比%	103.8	102.0	109.5	101.3	102.0	102.5	137.5

4. コンテナ貨物

4.1 コンテナ貨物月別前年比較表(個数)内貿

(単位:TEU)

		合計	内 貿					
			計		移出		移入	
			実入	空	実入	空	実入	空
1月	6年	5,570	3,867	1,703	2,341	579	1,526	1,124
	5年	6,077	3,618	2,459	2,272	675	1,346	1,784
2月	6年	6,829	4,365	2,464	2,812	690	1,553	1,774
	5年	5,477	3,018	2,459	2,044	512	974	1,947
3月	6年	7,864	4,458	3,406	2,758	1,404	1,700	2,002
	5年	6,586	3,756	2,830	2,346	898	1,410	1,932
4月	6年							
	5年	8,224	5,220	3,004	3,136	1,141	2,084	1,863
5月	6年							
	5年	6,407	3,838	2,569	2,272	777	1,566	1,792
6月	6年							
	5年	7,723	4,713	3,010	2,679	1,166	2,034	1,844
7月	6年							
	5年	8,246	4,222	4,024	2,670	1,516	1,552	2,508
8月	6年							
	5年	6,643	3,469	3,174	2,277	1,387	1,192	1,787
9月	6年							
	5年	8,943	5,140	3,803	3,053	978	2,087	2,825
10月	6年							
	5年	9,459	5,787	3,672	3,520	1,154	2,267	2,518
11月	6年							
	5年	7,813	4,943	2,870	2,848	824	2,095	2,046
12月	6年							
	5年	6,775	4,169	2,606	2,548	1,025	1,621	1,581
合計	6年							
	5年	88,373	51,893	36,480	31,665	12,053	20,228	24,427

累計	6年	20,263	12,690	7,573	7,911	2,673	4,779	4,900
1月～	5年	18,140	10,392	7,748	6,662	2,085	3,730	5,663
3月	前年比%	111.7	122.1	97.7	118.7	128.2	128.1	86.5

4.2 コンテナ貨物月別前年比較表(トン数)

(単位:トン)

		合計	外 貿			内 貿		
			計	輸出	輸入	計	移出	移入
1月	6年	563,462	515,177	191,904	323,273	48,285	34,804	13,481
	5年	575,865	517,149	187,768	329,381	58,716	43,880	14,836
2月	6年	583,388	529,557	235,442	294,115	53,831	36,590	17,241
	5年	565,266	507,151	226,885	280,266	58,115	47,123	10,992
3月	6年	670,061	608,237	257,160	351,077	61,824	44,004	17,820
	5年	671,029	604,242	255,562	348,680	66,787	50,487	16,300
4月	6年							
	5年	617,204	536,730	224,850	311,880	80,474	53,839	26,635
5月	6年							
	5年	604,418	542,842	207,544	335,298	61,576	41,859	19,717
6月	6年							
	5年	616,020	541,878	232,144	309,734	74,142	50,262	23,880
7月	6年							
	5年	627,471	562,363	253,731	308,632	65,108	46,923	18,185
8月	6年							
	5年	575,432	510,401	213,153	297,248	65,031	47,951	17,080
9月	6年							
	5年	661,520	581,554	246,678	334,876	79,966	53,809	26,157
10月	6年							
	5年	667,980	578,847	258,098	320,749	89,133	58,904	30,229
11月	6年							
	5年	625,517	546,550	220,141	326,409	78,967	50,425	28,542
12月	6年							
	5年	611,298	543,517	239,500	304,017	67,781	50,183	17,598
合計	6年							
	5年	7,419,020	6,573,224	2,766,054	3,807,170	845,796	595,645	250,151

累計	6年	1,816,911	1,652,971	684,506	968,465	163,940	115,398	48,542
1月～	5年	1,812,160	1,628,542	670,215	958,327	183,618	141,490	42,128
3月	前年比%	100.3	101.5	102.1	101.1	89.3	81.6	115.2