

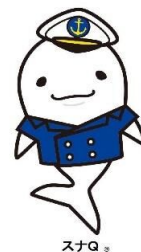


北九州港港湾統計月報

令和6年－2024年－2月

北九州市港湾空港局物流振興課

令和6年6月17日発行



北九州港マスコットキャラクター
「スナQ」

例 言

1. この統計月報は、統計法に基づく港湾調査規則（昭和26年運輸省令第13号）によって、北九州港と内外諸港との間に出入りした船舶・貨物を調査したものを集計した。
2. 入港船舶は、荷役の有無にかかわらず、総トン数5トン以上のものを調査対象とした。
3. 海上出入貨物は船舶及び「はしけ」により出入りしたものをすべて調査対象とした。
4. 貨物のトン数は、原則としてフレート・トンを採用した。したがって容積は1.133立方メートル、重量は1,000キログラムをもって1トンとし、容積または重量のいずれか大なる方をもって計算することを原則とした。ただし、商習慣に従っている貨物は、その習慣に従った。

(注) 本統計月報は速報値のため、後日数値に変更を生ずる場合がある。

問い合わせ先
北九州市港湾空港局港営部物流振興課
TEL 093(321)5941
E-mail:portinfo@kitaqport.or.jp

目 次

1.	概要	
1. 1	令和6年2月概況	1.
1. 2	入港船舶	1.
1. 3	海上出入貨物	2.
1. 4	コンテナ貨物	2.
2.	入港船舶	
2. 1	入港船舶月別前年比較表	3.
2. 2	入港船舶用途別表	4.
3.	海上出入貨物	
3. 1	海上出入貨物月別前年比較表（トン数）	5.
3. 2	海上出入貨物外貿相手国（1月以降累計上位10カ国）	6.
3. 3	海上出入貨物品種別表	7.
4.	コンテナ貨物	
4. 1	コンテナ貨物月別前年比較表（個数）外貿	11.
4. 1	コンテナ貨物月別前年比較表（個数）内貿	12.
4. 2	コンテナ貨物月別前年比較表（トン数）	13.

1. 概要

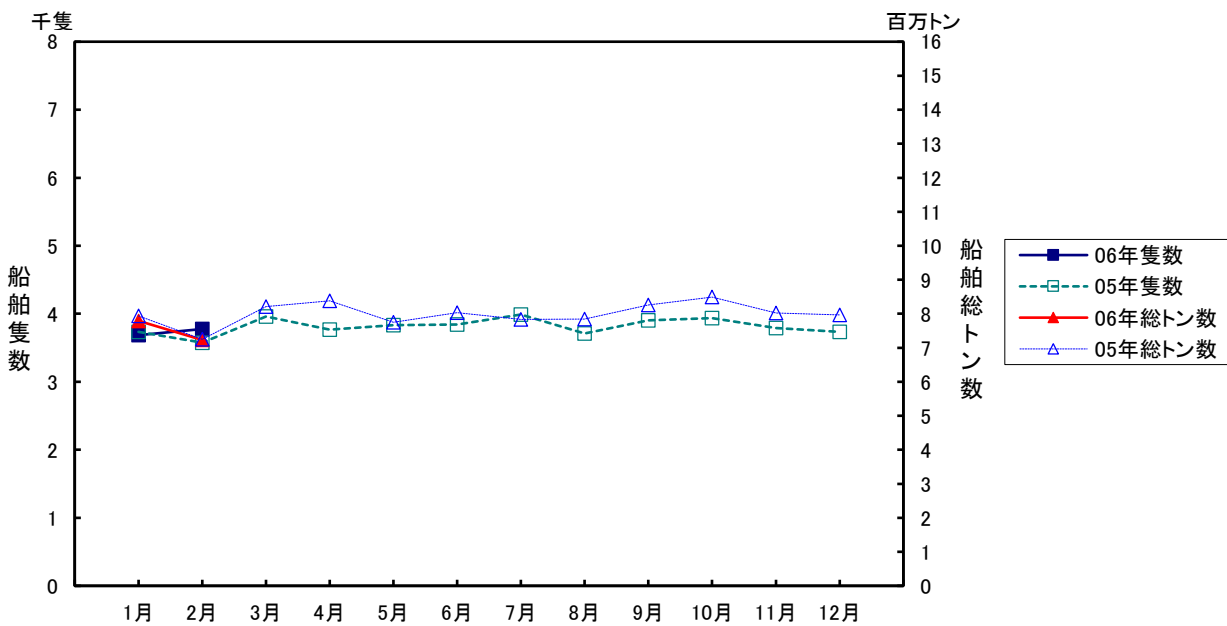
1.1 令和6年2月概況

当月の入港船舶は、3,776隻で前年同月に比べ200隻(5.6%)増、船舶総トン数は、723万トンで前年同月に比べ2万トン(0.3%)減となった。

海上出入貨物は、785万トンで前年同月に比べ25万トン(3.3%)増、このうち外貿易貨物は、191万トンで前年同月に比べ22万トン(10.3%)減、内貿貨物は、594万トンで前年同月に比べ47万トン(8.5%)増となった。

一方、コンテナは実空合計個数(20フィート換算:以下TEUという)41,324個で、前年同月に比べ3,636個(9.6%)増、トン数は、583千トンで前年同月に比べ18千トン(3.2%)増となった。

1.2 入港船舶

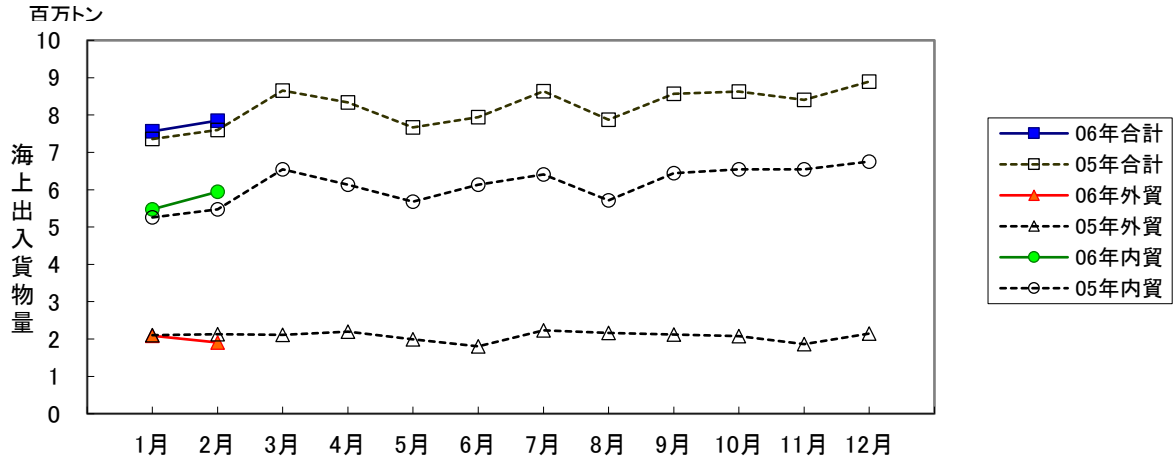


(単位:隻・総トン)

	2月		1月以降累計	
	隻数	総トン数	隻数	総トン数
合計	3,776 (105.6)	7,229,588 (99.7)	7,462 (102.1)	15,022,075 (98.9)
外航船	236 (85.8)	3,160,229 (91.1)	487 (90.5)	6,684,079 (91.1)
内航船	3,540 (107.2)	4,069,359 (107.7)	6,975 (103.0)	8,337,996 (106.1)

()内前年同期比

1.3 海上出入貨物



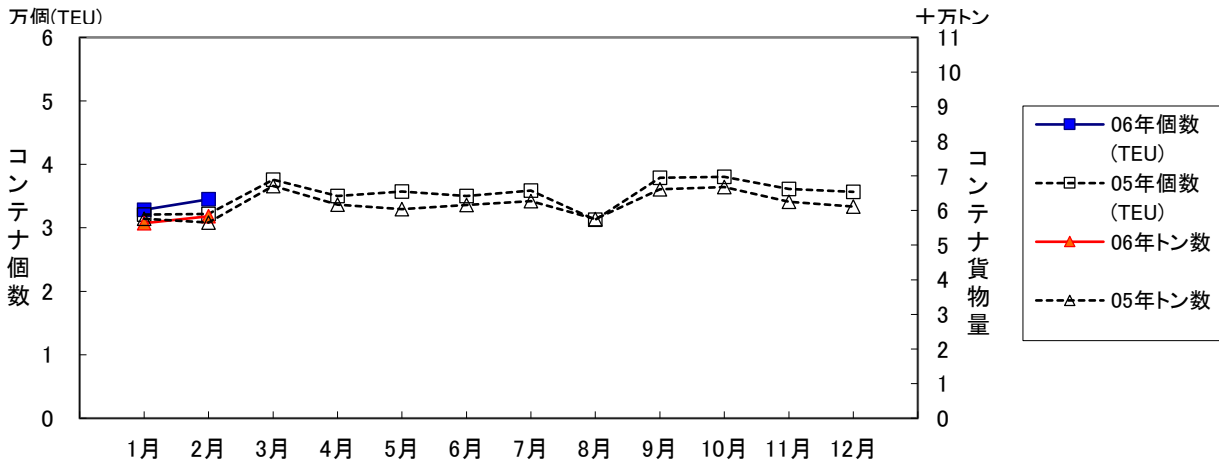
(単位:トン)

	2 月			1月以降累計		
	計	輸移出	輸移入	計	輸移出	輸移入
合計	7,850,400 (103.3)	3,327,606 (107.0)	4,522,794 (100.6)	15,413,539 (103.0)	6,410,588 (106.4)	9,002,951 (100.8)
外航貨物	1,906,926 (89.7)	470,810 (89.4)	1,436,116 (89.8)	3,994,543 (94.5)	879,309 (92.4)	3,115,234 (95.1)
内航貨物	5,943,474 (108.5)	2,856,796 (110.7)	3,086,678 (106.6)	11,418,996 (106.4)	5,531,279 (109.0)	5,887,717 (104.1)

()内前年同期比

1.4 コンテナ貨物

コンテナ貨物は海上出入貨物の内数である。個数は実空20フィート換算(TEU)による。



(単位:TEU・トン)

		2 月			1月以降累計		
		計	輸移出	輸移入	計	輸移出	輸移入
合計	TEU	41,324 (109.6)	21,007 (106.5)	20,317 (113.2)	79,741 (105.1)	39,037 (103.2)	40,704 (107.0)
	トン	583,388 (103.2)	272,032 (99.3)	311,356 (106.9)	1,146,850 (100.5)	498,740 (98.6)	648,110 (102.0)
外 貿	TEU	34,495 (107.1)	17,505 (101.9)	16,990 (113.0)	67,342 (104.7)	32,615 (100.9)	34,727 (108.6)
	トン	529,557 (104.4)	235,442 (103.8)	294,115 (104.9)	1,044,734 (102.0)	427,346 (103.1)	617,388 (101.3)
内 貿	TEU	6,829 (124.7)	3,502 (137.0)	3,327 (113.9)	12,399 (107.3)	6,422 (116.7)	5,977 (98.8)
	トン	53,831 (92.6)	36,590 (77.6)	17,241 (156.9)	102,116 (87.4)	71,394 (78.5)	30,722 (118.9)

()内前年同期比

2. 入港船舶

2.1 入港船舶月別前年比較表

(単位:隻・トン)

		合 計		外 航 船		内 航 船	
		隻数	総トン数	隻数	総トン数	隻数	総トン数
1月	6年	3,686	7,792,487	251	3,523,850	3,435	4,268,637
	5年	3,733	7,943,091	263	3,867,714	3,470	4,075,377
2月	6年	3,776	7,229,588	236	3,160,229	3,540	4,069,359
	5年	3,576	7,249,167	275	3,469,483	3,301	3,779,684
3月	6年						
	5年	3,961	8,213,197	309	3,887,122	3,652	4,326,075
4月	6年						
	5年	3,768	8,376,558	288	3,981,429	3,480	4,395,129
5月	6年						
	5年	3,831	7,746,364	271	3,491,359	3,560	4,255,005
6月	6年						
	5年	3,840	8,035,402	279	3,785,632	3,561	4,249,770
7月	6年						
	5年	3,989	7,837,454	280	3,438,614	3,709	4,398,840
8月	6年						
	5年	3,710	7,847,600	248	3,823,617	3,462	4,023,983
9月	6年						
	5年	3,902	8,257,413	281	3,775,142	3,621	4,482,271
10月	6年						
	5年	3,937	8,491,041	281	3,909,933	3,656	4,581,108
11月	6年						
	5年	3,789	8,023,973	269	3,626,281	3,520	4,397,692
12月	6年						
	5年	3,734	7,966,308	260	3,526,484	3,474	4,439,824
合計	6年						
	5年	45,770	95,987,568	3,304	44,582,810	42,466	51,404,758

累計	6年	7,462	15,022,075	487	6,684,079	6,975	8,337,996
1月～	5年	7,309	15,192,258	538	7,337,197	6,771	7,855,061
当月	前年比%	102.1	98.9	90.5	91.1	103.0	106.1

2. 2 入港船舶用途別表

(単位：隻・トン)

	合 計				外 航 船				内 航 船			
	隻 数		総トン数		隻 数		総トン数		隻 数		総トン数	
	当月	累計	当月	累計	当月	累計	当月	累計	当月	累計	当月	累計
合 計	3,776	7,462	7,229,588	15,022,075	236	487	3,160,229	6,684,079	3,540	6,975	4,069,359	8,337,996
(対前年同月・同期比%)	106	102	100	99	86	91	91	91	107	103	108	106
商 船	3,296	6,538	4,612,575	9,534,315	236	485	3,160,229	6,672,129	3,060	6,053	1,452,346	2,862,186
客 船	1,485	3,007	28,215	57,133	-	-	-	-	1,485	3,007	28,215	57,133
貨 客 船	90	176	12,367	22,568	-	-	-	-	90	176	12,367	22,568
一 般 貨 物 船	1,061	2,040	2,088,528	4,394,183	105	210	1,641,957	3,540,606	956	1,830	446,571	853,577
油 送 船	102	205	53,628	129,551	1	5	5,530	17,532	101	200	48,098	112,019
L P G 船	14	29	9,983	21,464	-	-	-	-	14	29	9,983	21,464
L N G 船	11	21	123,770	369,863	1	3	94,446	317,063	10	18	29,324	52,800
プロダクトオイルタンカー	34	53	17,223	28,009	-	-	-	-	34	53	17,223	28,009
内航ケミカル船	101	209	45,370	96,132	-	1	-	749	101	208	45,370	95,383
外航ケミカル船	5	13	14,344	43,709	5	13	14,344	43,709	-	-	-	-
その他タンカー・タンク船	10	24	6,181	17,723	-	2	-	2,412	10	22	6,181	15,311
穀 物 船	-	-	-	-	-	-	-	-	-	-	-	-
材 木 船	-	-	-	-	-	-	-	-	-	-	-	-
チ ッ プ 船	-	-	-	-	-	-	-	-	-	-	-	-
鋼 材 船	13	24	9,487	17,726	-	-	-	-	13	24	9,487	17,726
砂利・砂・石材船	65	126	55,070	99,306	-	-	-	-	65	126	55,070	99,306
セ メ ン ト 船	97	198	127,498	278,784	-	-	-	-	97	198	127,498	278,784
石 炭 船	-	-	-	-	-	-	-	-	-	-	-	-
鉱 石 船	1	2	122,967	259,127	1	2	122,967	259,127	-	-	-	-
自動車専用船	27	49	343,342	626,419	3	5	36,608	64,166	24	44	306,734	562,253
その他専用船	18	38	101,047	225,295	1	1	7,627	7,627	17	37	93,420	217,668
フルコンテナ船	136	273	1,257,357	2,452,609	112	229	1,178,900	2,311,297	24	44	78,457	141,312
セミコンテナ船	7	14	12,437	36,530	2	6	8,692	30,538	5	8	3,745	5,992
R O R O 船	19	37	183,761	358,184	5	8	49,158	77,303	14	29	134,603	280,881
自動車航送船	176	370	2,329,521	4,941,288	-	-	-	-	176	370	2,329,521	4,941,288
漁 船	19	36	95	180	-	-	-	-	19	36	95	180
そ の 他	285	518	287,397	546,292	-	2	-	11,950	285	516	287,397	534,342
作業船(自航船)	25	39	41,487	67,651	-	-	-	-	25	39	41,487	67,651
パトロール船	43	46	3,899	4,927	-	-	-	-	43	46	3,899	4,927
曳 船 ・ 押 船	47	103	11,182	22,097	-	1	-	321	47	102	11,182	21,776
訓 練 船	1	1	3,993	3,993	-	-	-	-	1	1	3,993	3,993
軍 艦	-	-	-	-	-	-	-	-	-	-	-	-
その他の船舶(自航船)	169	329	226,836	447,624	-	1	-	11,629	169	328	226,836	435,995

3. 海上出入貨物

3.1 海上出入貨物月別前年比較表(トン数)

(単位:トン)

		合計	外貿計	輸出	輸入	内貿計	移出	移入
1月	6年	7,563,139	2,087,617	408,499	1,679,118	5,475,522	2,674,483	2,801,039
	5年	7,356,525	2,099,933	424,486	1,675,447	5,256,592	2,493,215	2,763,377
2月	6年	7,850,400	1,906,926	470,810	1,436,116	5,943,474	2,856,796	3,086,678
	5年	7,603,249	2,126,985	526,904	1,600,081	5,476,264	2,581,711	2,894,553
3月	6年							
	5年	8,657,059	2,110,467	549,006	1,561,461	6,546,592	3,156,999	3,389,593
4月	6年							
	5年	8,334,319	2,198,369	470,947	1,727,422	6,135,950	2,878,464	3,257,486
5月	6年							
	5年	7,671,593	1,991,775	485,169	1,506,606	5,679,818	2,743,379	2,936,439
6月	6年							
	5年	7,941,153	1,804,236	484,444	1,319,792	6,136,917	2,906,225	3,230,692
7月	6年							
	5年	8,637,858	2,232,582	518,149	1,714,433	6,405,276	3,051,396	3,353,880
8月	6年							
	5年	7,874,309	2,162,011	398,408	1,763,603	5,712,298	2,668,805	3,043,493
9月	6年							
	5年	8,568,434	2,122,788	478,988	1,643,800	6,445,646	3,010,402	3,435,244
10月	6年							
	5年	8,626,610	2,081,912	478,282	1,603,630	6,544,698	3,178,837	3,365,861
11月	6年							
	5年	8,407,084	1,865,576	412,956	1,452,620	6,541,508	3,222,958	3,318,550
12月	6年							
	5年	8,895,870	2,143,256	449,019	1,694,237	6,752,614	3,140,403	3,612,211
合計	6年							
	5年	98,574,063	24,939,890	5,676,758	19,263,132	73,634,173	35,032,794	38,601,379

累計	6年	15,413,539	3,994,543	879,309	3,115,234	11,418,996	5,531,279	5,887,717
1月～	5年	14,959,774	4,226,918	951,390	3,275,528	10,732,856	5,074,926	5,657,930
当月	前年比%	103.0	94.5	92.4	95.1	106.4	109.0	104.1

3.2 海上出入貨物外貿相手国(1月以降累計上位10カ国)

合計

(単位:トン)

順位	仕向仕出国・地域	2月		前年同月比 %	1月以降累計		前年累計比 %
		6年	5年		6年	5年	
1(1)	オーストラリア	657,140	665,301	98.8	1,430,992	1,703,118	84.0
2(2)	中国	419,473	321,959	130.3	808,587	657,494	123.0
3(3)	韓国	255,478	269,767	94.7	485,445	502,840	96.5
4(4)	台湾	136,512	107,039	127.5	237,572	221,666	107.2
5(5)	カナダ	-	80,437	-	185,159	181,569	102.0
6(10)	アメリカ	91,536	66,000	138.7	178,395	77,646	229.8
7(6)	インドネシア	10,595	77,282	13.7	93,608	181,278	51.6
8(8)	タイ	45,370	59,985	75.6	92,063	103,610	88.9
9(7)	マレーシア	69,511	163,667	42.5	79,804	174,267	45.8
10(-)	ブルネイ	77,000	-	-	77,000	-	-
	その他	144,311	315,548	45.7	325,918	423,430	77.0
	合計	1,906,926	2,126,985	89.7	3,994,543	4,226,918	94.5

()内は前年同月累計順位

輸出

(単位:トン)

順位	仕向仕出国・地域	2月		前年同月比 %	1月以降累計		前年累計比 %
		6年	5年		6年	5年	
1(1)	韓国	167,312	145,351	115.1	287,247	273,559	105.0
2(2)	中国	80,237	96,953	82.8	155,502	191,477	81.2
3(3)	台湾	81,756	70,817	115.4	133,055	143,975	92.4
4(8)	メキシコ	19,429	18,748	103.6	46,879	35,235	133.0
5(13)	アメリカ	16,277	-	-	43,927	11,646	377.2
6(6)	中国(ホンコン)	15,904	24,071	66.1	32,490	40,730	79.8
7(7)	タイ	19,296	15,732	122.7	32,051	35,557	90.1
8(-)	ブラジル	15,070	-	-	23,098	-	-
9(11)	フィリピン	5,377	7,181	74.9	22,656	15,931	142.2
10(4)	ベトナム	12,970	36,273	35.8	21,029	48,128	43.7
	その他	37,182	111,778	33.3	81,375	155,152	52.4
	合計	470,810	526,904	89.4	879,309	951,390	92.4

()内は前年同月累計順位

輸入

(単位:トン)

順位	仕向仕出国・地域	2月		前年同月比 %	1月以降累計		前年累計比 %
		6年	5年		6年	5年	
1(1)	オーストラリア	653,291	661,764	98.7	1,422,400	1,696,917	83.8
2(2)	中国	339,236	225,006	150.8	653,085	466,017	140.1
3(3)	韓国	88,166	124,416	70.9	198,198	229,281	86.4
4(4)	カナダ	-	80,437	-	180,954	181,569	99.7
5(10)	アメリカ	75,259	66,000	114.0	134,468	66,000	203.7
6(8)	台湾	54,756	36,222	151.2	104,517	77,691	134.5
7(6)	マレーシア	69,511	130,627	53.2	79,804	141,227	56.5
8(-)	ブルネイ	77,000	-	-	77,000	-	-
9(5)	インドネシア	-	73,000	-	76,616	170,808	44.9
10(9)	タイ	26,074	44,253	58.9	60,012	68,053	88.2
	その他	52,823	158,356	33.4	128,180	177,965	72.0
	合計	1,436,116	1,600,081	89.8	3,115,234	3,275,528	95.1

()内は前年同月累計順位

3. 3 海上出入貨物品種別表

(単位:トン・%)

	合 計				外 貿 計				内 貿 計			
	当 月	前年比	累 計	前年比	当 月	前年比	累 計	前年比	当 月	前年比	累 計	前年比
合 計	7,850,400	103.3	15,413,539	103.0	1,906,926	89.7	3,994,543	94.5	5,943,474	108.5	11,418,996	106.4
1 農水産品 小 計	31,665	98.7	74,622	95.5	11,029	65.1	25,381	63.6	20,636	136.6	49,241	128.9
1 麦	-	-	180	8.7	-	-	180	31.1	-	-	-	-
2 米	121	12,100.0	242	4.8	41	-	41	2.0	80	8,000.0	201	6.7
3 とうもろこし	18,950	106.8	45,514	115.1	-	-	44	0.6	18,950	146.3	45,470	143.2
4 豆類	368	48.1	1,966	72.8	368	48.1	1,766	65.4	-	-	200	-
5 その他雑穀	2,700	-	2,700	100.6	2,000	-	2,000	100.8	700	-	700	100.0
6 野菜・果物	4,239	92.1	8,884	92.2	3,670	86.0	7,937	88.4	569	168.8	947	144.6
7 綿花	-	-	-	-	-	-	-	-	-	-	-	-
8 その他農産品	2,122	79.7	5,990	120.4	2,122	79.8	4,977	100.4	-	-	1,013	4,823.8
9 羊毛	-	-	-	-	-	-	-	-	-	-	-	-
10 その他畜産品	295	36.5	742	40.4	195	33.2	557	37.5	100	45.2	185	52.7
11 水産品	2,870	75.3	8,404	87.2	2,633	71.0	7,879	83.7	237	232.4	525	230.3
2 林産品 小 計	55,748	98.9	110,354	114.1	44,286	119.2	80,148	111.6	11,462	59.6	30,206	121.1
12 原木	1,208	1,298.9	2,459	1,650.3	342	502.9	948	764.5	866	3,464.0	1,511	6,044.0
13 製材	1,182	70.8	2,729	72.7	739	139.4	1,488	105.5	443	38.9	1,241	52.9
14 樹脂類	21,288	160.1	34,989	143.8	19,685	162.6	31,781	143.4	1,603	134.3	3,208	148.2
15 木材チップ	31,668	76.8	69,049	101.5	23,118	94.9	44,803	94.0	8,550	50.7	24,246	118.8
16 その他林産品	53	155.9	194	206.4	53	155.9	194	206.4	-	-	-	-
17 薪炭	349	591.5	934	279.6	349	591.5	934	279.6	-	-	-	-
3 鉱産品 小 計	1,426,575	102.6	2,844,760	109.6	1,013,376	89.7	2,117,197	101.7	413,199	158.5	727,563	141.5
18 石炭	580,109	77.5	1,215,054	88.3	519,229	75.2	1,104,352	87.2	60,880	105.0	110,702	100.6
19 鉄鉱石	449,546	124.0	911,664	132.0	440,502	122.1	893,626	130.0	9,044	555.2	18,038	555.4
20 金属鉱	9,815	238.4	17,686	215.9	7,255	179.8	13,520	168.1	2,560	3,122.0	4,166	2,796.0
21 砂利・砂	194,207	283.4	301,579	236.2	284	139.2	650	155.9	193,923	283.8	300,929	236.4
22 石材	23,889	147.3	53,228	165.6	2,059	131.4	5,298	89.9	21,830	149.0	47,930	182.6
23 原油	-	-	-	-	-	-	-	-	-	-	-	-
24 リン鉱石	-	-	-	-	-	-	-	-	-	-	-	-
25 石灰石	95,250	104.8	193,920	102.3	-	-	-	-	95,250	104.8	193,920	102.3
26 原塩	4,548	6,230.1	7,754	245.1	26	35.6	232	141.5	4,522	-	7,522	250.7
27 非金属鉱物	69,211	69.9	143,875	85.5	44,021	61.3	99,519	87.5	25,190	92.7	44,356	81.2
4 金属機械工業品 小 計	5,152,228	107.1	9,985,974	105.7	3,712,292	110.8	754,113	112.9	4,780,936	106.8	9,231,861	105.2
28 鉄鋼	35,458	143.6	70,211	127.7	20,003	85.1	50,303	96.5	15,455	1,287.9	19,908	703.7
29 鋼材	483,982	111.5	946,184	114.2	103,949	128.1	204,545	143.2	380,033	107.7	741,639	108.1
30 非鉄金属	46,762	103.9	89,267	110.6	39,976	112.2	76,882	116.1	6,786	72.2	12,385	85.8
31 金属製品	104,946	103.1	211,320	121.7	98,849	103.0	199,785	121.9	6,097	105.9	11,535	118.3
32 鉄道車両	365	588.7	463	399.1	365	588.7	463	399.1	-	-	-	-
33 完成自動車	4,295,447	107.0	8,289,909	104.9	13,682	122.2	25,238	125.2	4,281,765	106.9	8,264,671	104.8
34 その他輸送用車両	835	117.1	3,422	317.1	665	101.8	3,072	301.5	170	283.3	350	583.3
35 二輪自動車	197	130.5	367	124.4	177	118.0	347	118.0	20	2,000.0	20	2,000.0
36 自動車部品	50,805	109.8	109,653	111.6	44,512	102.7	98,843	108.0	6,293	215.1	10,810	161.7
37 その他輸送機械	80,143	90.9	161,223	109.0	2,046	350.9	3,100	161.6	78,097	89.2	158,123	108.3
38 産業機械	30,061	95.7	56,300	52.1	26,259	115.8	48,385	58.2	3,802	43.5	7,915	31.6
39 電気機械	17,573	116.1	34,613	98.5	15,571	111.4	31,145	96.1	2,002	171.8	3,468	126.6

40	測量・光学・医療用機械	5,459	76.9	12,406	91.1	5,043	81.8	11,409	94.3	416	44.7	997	65.9
41	事務用機器	30	83.3	58	131.8	30	83.3	58	131.8	-	-	-	-
42	その他機械	165	134.1	578	199.3	165	155.7	538	258.7	-	-	40	48.8
5	化学工業品	711,290	81.6	1,521,202	79.6	255,564	64.6	607,270	64.2	455,726	95.6	913,932	94.8
43	陶磁器	2,330	131.5	4,327	84.0	2,322	137.4	4,319	86.1	8	9.8	8	6.0
44	セメント	132,090	88.3	263,041	89.7	1,063	101.7	2,475	115.5	131,027	88.2	260,566	89.5
45	ガラス類	5,557	154.1	11,459	181.6	5,463	272.6	10,507	271.4	94	5.9	952	39.0
46	窯業品	21,335	90.7	50,662	125.9	11,701	67.7	30,687	112.3	9,634	154.4	19,975	154.8
47	重油	30,059	108.3	62,480	112.8	-	-	8,175	-	30,059	108.3	54,305	98.1
48	揮発油	44,630	95.0	92,246	95.3	4,100	45.6	9,844	72.9	40,530	106.8	82,402	99.0
49	その他の石油	60,213	97.6	129,288	105.0	6,027	173.3	14,640	278.3	54,186	93.0	114,648	97.2
50	LNG(液化天然ガス)	72,481	56.2	123,318	28.1	61,981	50.9	103,368	24.2	10,500	142.9	19,950	172.7
51	LPG(液化石油ガス)	8,198	99.2	15,268	103.0	-	-	-	-	8,198	99.2	15,268	103.0
52	その他石油製品	8,302	138.1	150,143	1,154.7	2,910	83.2	136,634	1,754.2	5,392	214.3	13,509	259.1
53	コークス	128,690	69.3	233,405	66.6	22,465	21.9	24,138	13.5	106,225	128.0	209,267	122.0
54	石炭製品	25,387	71.1	56,714	76.6	4,028	211.7	12,694	144.2	21,359	63.2	44,020	67.5
55	化学薬品	95,118	84.5	181,573	76.7	66,425	97.2	124,591	89.3	28,693	64.9	56,982	58.7
56	化学肥料	22,171	84.6	44,899	81.4	16,261	89.1	30,720	88.4	5,910	74.3	14,179	69.5
57	染料・塗料・合成樹脂・その他化学工業品	54,729	102.0	102,379	95.4	50,818	113.8	94,478	102.5	3,911	43.5	7,901	52.3
6	軽工業品	38,374	113.5	74,628	92.7	11,609	79.4	24,379	60.6	26,765	139.5	50,249	124.8
58	紙・パルプ	8,238	106.6	15,915	108.7	1,903	54.1	3,575	61.4	6,335	150.5	12,340	139.9
59	糸及び紡績半製品	2,255	69.4	4,328	95.9	2,216	68.2	4,285	95.6	39	-	43	143.3
60	その他繊維工業品	2,278	144.9	4,309	116.8	2,180	138.7	4,165	113.2	98	-	144	1,600.0
61	砂糖	2,930	129.5	3,167	19.1	422	177.3	599	4.4	2,508	123.9	2,568	83.2
62	製造食品	7,875	119.0	16,360	111.4	4,255	103.0	10,325	109.1	3,620	145.6	6,035	115.5
63	飲料	4,156	183.8	8,751	205.3	452	73.6	1,116	103.7	3,704	224.9	7,635	239.6
64	水	10,461	111.7	21,442	103.1	-	-	-	-	10,461	118.7	21,442	107.6
65	たばこ	-	-	-	-	-	-	-	-	-	-	-	-
66	その他食料工業品	181	24.5	356	27.0	181	24.5	314	23.8	-	-	42	-
7	雑工業品	105,773	121.5	201,672	114.2	94,475	117.0	180,641	112.5	11,298	179.7	21,031	130.5
67	がん具	116	32.0	186	34.9	76	22.2	146	28.5	40	200.0	40	200.0
68	衣服・身廻品・はきもの	7,855	99.7	16,745	99.3	6,994	89.7	14,794	88.8	861	1,076.3	1,951	975.5
69	文房具・運動娯楽用品・楽器	1,590	183.2	2,961	161.4	1,308	167.7	2,602	153.5	282	320.5	359	256.4
70	家具装備品	20,719	163.8	40,691	134.1	18,359	159.9	36,203	127.5	2,360	201.7	4,488	228.2
71	その他日用品	7,757	70.6	16,878	96.8	6,664	62.8	15,007	89.7	1,093	296.2	1,871	265.4
72	ゴム製品	57,256	125.7	103,633	117.2	56,332	128.5	102,097	120.2	924	54.5	1,536	44.5
73	木製品	8,915	164.7	17,468	115.0	3,228	119.8	6,818	117.9	5,687	209.2	10,650	113.3
74	その他製造工業品	1,565	46.6	3,110	51.6	1,514	47.2	2,974	51.3	51	34.7	136	58.9
8	特殊品	328,747	102.4	600,327	104.4	105,295	89.7	205,414	93.7	223,452	109.8	394,913	111.0
75	金属くず	100,260	92.8	161,261	79.8	62,234	87.2	102,942	76.4	38,026	103.9	58,319	86.8
76	再利用資材	115,108	110.9	209,430	122.0	13,556	81.2	27,015	97.7	101,552	116.6	182,415	126.6
77	動植物性製造飼肥料	20,908	121.2	40,376	110.5	12,930	128.9	26,050	123.3	7,978	110.5	14,326	92.9
78	廃棄物	29,280	190.7	53,850	182.7	2,209	318.8	3,516	188.6	27,071	184.6	50,334	182.3
79	廃土砂	10,162	76.4	16,262	69.4	-	-	-	-	10,162	76.4	16,262	69.4
80	輸送用容器	15,014	87.7	33,698	103.7	10,973	70.3	26,293	90.7	4,041	267.1	7,405	211.1
81	取合せ品	38,015	82.5	85,450	107.6	3,393	114.8	19,598	404.0	34,622	80.2	65,852	88.3
9	分類不能のもの	-	-	-	-	-	-	-	-	-	-	-	-
82	分類不能のもの	-	-	-	-	-	-	-	-	-	-	-	-

(単位:トン)

	輸 出		輸 入		移 出		移 入	
	当月	累計	当月	累計	当月	累計	当月	累計
合 計	470,810	879,309	1,436,116	3,115,234	2,856,796	5,531,279	3,086,678	5,887,717
1 農水産品	1,339	2,965	9,690	22,416	2,826	4,085	17,810	45,156
1 麦	-	-	-	180	-	-	-	-
2 米	-	-	41	41	41	102	39	99
3 とうもろこし	-	-	-	44	2,170	2,870	16,780	42,600
4 豆類	-	-	368	1,766	-	-	-	200
5 その他雑穀	-	-	2,000	2,000	-	-	700	700
6 野菜・果物	-	-	3,670	7,937	514	892	55	55
7 綿花	-	-	-	-	-	-	-	-
8 その他農産品	1,190	2,724	932	2,253	-	41	-	972
9 羊毛	-	-	-	-	-	-	-	-
10 その他畜産品	59	69	136	488	100	178	-	7
11 水産品	90	172	2,543	7,707	1	2	236	523
2 林産品	320	536	43,966	79,612	8,023	24,047	3,439	6,159
12 原木	286	476	56	472	415	857	451	654
13 製材	-	-	739	1,488	215	685	228	556
14 樹脂類	34	52	19,651	31,729	39	54	1,564	3,154
15 木材チップ	-	-	23,118	44,803	7,354	22,451	1,196	1,795
16 その他林産品	-	8	53	186	-	-	-	-
17 薪炭	-	-	349	934	-	-	-	-
3 鉱産品	14,739	25,222	998,637	2,091,975	195,131	326,260	218,068	401,303
18 石炭	-	-	519,229	1,104,352	54,837	99,059	6,043	11,643
19 鉄鉱石	73	73	440,429	893,553	9,044	16,458	-	1,580
20 金属鉱	-	-	7,255	13,520	-	1,500	2,560	2,666
21 砂利・砂	34	82	250	568	113,055	166,408	80,868	134,521
22 石材	-	37	2,059	5,261	18,100	42,600	3,730	5,330
23 原油	-	-	-	-	-	-	-	-
24 リン鉱石	-	-	-	-	-	-	-	-
25 石灰石	-	-	-	-	-	-	95,250	193,920
26 原塩	-	-	26	232	-	-	4,522	7,522
27 非金属鉱物	14,632	25,030	29,389	74,489	95	235	25,095	44,121
4 金属機械工業品	235,021	469,335	136,271	284,778	2,341,541	4,553,233	2,439,395	4,678,628
28 鉄鋼	2,554	17,441	17,449	32,862	1,726	3,371	13,729	16,537
29 鋼材	95,202	185,286	8,747	19,259	170,144	345,595	209,889	396,044
30 非鉄金属	15,862	31,586	24,114	45,296	2,629	4,236	4,157	8,149
31 金属製品	78,550	154,063	20,299	45,722	2,753	6,553	3,344	4,982
32 鉄道車両	-	34	365	429	-	-	-	-
33 完成自動車	13,682	25,238	-	-	2,106,895	4,078,833	2,174,870	4,185,838
34 その他輸送用車両	-	14	665	3,058	60	240	110	110
35 二輪自動車	177	319	-	28	20	20	-	-
36 自動車部品	8,563	16,660	35,949	82,183	2,616	4,933	3,677	5,877
37 その他輸送機械	48	94	1,998	3,006	49,147	98,372	28,950	59,751
38 産業機械	11,788	22,150	14,471	26,235	3,300	7,114	502	801
39 電気機械	3,906	6,292	11,665	24,853	1,841	3,087	161	381

4. コンテナ貨物

4.1 コンテナ貨物月別前年比較表(個数)外貿

(単位:TEU)

		合計	外 貿					
			計		輸出		輸入	
			実入	空	実入	空	実入	空
1月	6年	32,847	24,928	7,919	9,153	5,957	15,775	1,962
	5年	32,103	24,668	7,435	8,876	6,280	15,792	1,155
2月	6年	34,495	25,004	9,491	10,821	6,684	14,183	2,807
	5年	32,211	23,783	8,428	10,696	6,482	13,087	1,946
3月	6年							
	5年	37,577	28,519	9,058	11,933	6,899	16,586	2,159
4月	6年							
	5年	34,995	25,817	9,178	10,876	6,962	14,941	2,216
5月	6年							
	5年	35,708	26,167	9,541	10,051	7,599	16,116	1,942
6月	6年							
	5年	35,026	25,654	9,372	10,816	7,234	14,838	2,138
7月	6年							
	5年	35,849	26,871	8,978	11,988	5,941	14,883	3,037
8月	6年							
	5年	31,268	24,549	6,719	10,057	5,184	14,492	1,535
9月	6年							
	5年	37,870	27,982	9,888	11,664	7,682	16,318	2,206
10月	6年							
	5年	38,034	28,456	9,578	12,439	7,143	16,017	2,435
11月	6年							
	5年	36,118	26,546	9,572	10,722	7,697	15,824	1,875
12月	6年							
	5年	35,661	25,939	9,722	11,281	7,496	14,658	2,226
合計	6年							
	5年	422,420	314,951	107,469	131,399	82,599	183,552	24,870

累計	6年	67,342	49,932	17,410	19,974	12,641	29,958	4,769
1月～	5年	64,314	48,451	15,863	19,572	12,762	28,879	3,101
2月	前年比%	104.7	103.1	109.8	102.1	99.1	103.7	153.8

4. コンテナ貨物

4.1 コンテナ貨物月別前年比較表(個数)内貿

(単位:TEU)

		合計	内 貿					
			計		移出		移入	
			実入	空	実入	空	実入	空
1月	6年	5,570	3,867	1,703	2,341	579	1,526	1,124
	5年	6,077	3,618	2,459	2,272	675	1,346	1,784
2月	6年	6,829	4,365	2,464	2,812	690	1,553	1,774
	5年	5,477	3,018	2,459	2,044	512	974	1,947
3月	6年							
	5年	6,586	3,756	2,830	2,346	898	1,410	1,932
4月	6年							
	5年	8,224	5,220	3,004	3,136	1,141	2,084	1,863
5月	6年							
	5年	6,407	3,838	2,569	2,272	777	1,566	1,792
6月	6年							
	5年	7,723	4,713	3,010	2,679	1,166	2,034	1,844
7月	6年							
	5年	8,246	4,222	4,024	2,670	1,516	1,552	2,508
8月	6年							
	5年	6,643	3,469	3,174	2,277	1,387	1,192	1,787
9月	6年							
	5年	8,943	5,140	3,803	3,053	978	2,087	2,825
10月	6年							
	5年	9,459	5,787	3,672	3,520	1,154	2,267	2,518
11月	6年							
	5年	7,813	4,943	2,870	2,848	824	2,095	2,046
12月	6年							
	5年	6,775	4,169	2,606	2,548	1,025	1,621	1,581
合計	6年							
	5年	88,373	51,893	36,480	31,665	12,053	20,228	24,427

累計	6年	12,399	8,232	4,167	5,153	1,269	3,079	2,898
1月～	5年	11,554	6,636	4,918	4,316	1,187	2,320	3,731
2月	前年比%	107.3	124.1	84.7	119.4	106.9	132.7	77.7

4.2 コンテナ貨物月別前年比較表(トン数)

(単位:トン)

		合計	外 貿			内 貿		
			計	輸出	輸入	計	移出	移入
1月	6年	563,462	515,177	191,904	323,273	48,285	34,804	13,481
	5年	575,865	517,149	187,768	329,381	58,716	43,880	14,836
2月	6年	583,388	529,557	235,442	294,115	53,831	36,590	17,241
	5年	565,266	507,151	226,885	280,266	58,115	47,123	10,992
3月	6年							
	5年	671,029	604,242	255,562	348,680	66,787	50,487	16,300
4月	6年							
	5年	617,204	536,730	224,850	311,880	80,474	53,839	26,635
5月	6年							
	5年	604,418	542,842	207,544	335,298	61,576	41,859	19,717
6月	6年							
	5年	616,020	541,878	232,144	309,734	74,142	50,262	23,880
7月	6年							
	5年	627,471	562,363	253,731	308,632	65,108	46,923	18,185
8月	6年							
	5年	575,432	510,401	213,153	297,248	65,031	47,951	17,080
9月	6年							
	5年	661,520	581,554	246,678	334,876	79,966	53,809	26,157
10月	6年							
	5年	667,980	578,847	258,098	320,749	89,133	58,904	30,229
11月	6年							
	5年	625,517	546,550	220,141	326,409	78,967	50,425	28,542
12月	6年							
	5年	611,298	543,517	239,500	304,017	67,781	50,183	17,598
合計	6年							
	5年	7,419,020	6,573,224	2,766,054	3,807,170	845,796	595,645	250,151

累計	6年	1,146,850	1,044,734	427,346	617,388	102,116	71,394	30,722
1月～	5年	1,141,131	1,024,300	414,653	609,647	116,831	91,003	25,828
2月	前年比%	100.5	102.0	103.1	101.3	87.4	78.5	118.9