

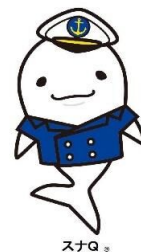


# 北九州港港湾統計月報

令和6年－2024年－1月

北九州市港湾空港局物流振興課

令和6年5月22日発行



北九州港マスコットキャラクター  
「スナQ」

## 例 言

1. この統計月報は、統計法に基づく港湾調査規則（昭和26年運輸省令第13号）によって、北九州港と内外諸港との間に出入りした船舶・貨物を調査したものを集計した。
2. 入港船舶は、荷役の有無にかかわらず、総トン数5トン以上のものを調査対象とした。
3. 海上出入貨物は船舶及び「はしけ」により出入りしたものをすべて調査対象とした。
4. 貨物のトン数は、原則としてフレート・トンを採用した。したがって容積は1.133立方メートル、重量は1,000キログラムをもって1トンとし、容積または重量のいずれか大なる方をもって計算することを原則とした。ただし、商習慣に従っている貨物は、その習慣に従った。

(注) 本統計月報は速報値のため、後日数値に変更を生ずる場合がある。

問い合わせ先  
北九州市港湾空港局港営部物流振興課  
TEL 093(321)5941  
E-mail:portinfo@kitaqport.or.jp

## 目 次

1.	概要	
1. 1	令和6年1月概況	1.
1. 2	入港船舶	1.
1. 3	海上出入貨物	2.
1. 4	コンテナ貨物	2.
2.	入港船舶	
2. 1	入港船舶月別前年比較表	3.
2. 2	入港船舶用途別表	4.
3.	海上出入貨物	
3. 1	海上出入貨物月別前年比較表（トン数）	5.
3. 2	海上出入貨物外貿相手国（1月以降累計上位10カ国）	6.
3. 3	海上出入貨物品種別表	7.
4.	コンテナ貨物	
4. 1	コンテナ貨物月別前年比較表（個数）外貿	11.
4. 1	コンテナ貨物月別前年比較表（個数）内貿	12.
4. 2	コンテナ貨物月別前年比較表（トン数）	13.

# 1. 概要

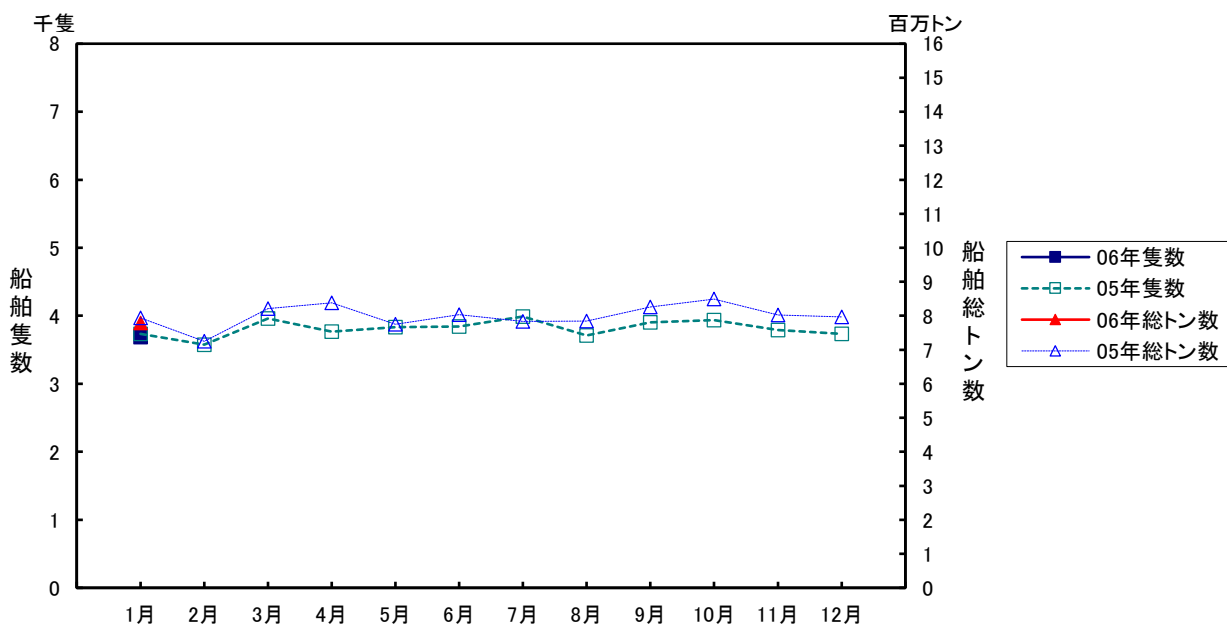
## 1.1 令和6年1月概況

当月の入港船舶は、3,686隻で前年同月に比べ47隻(1.3%)減、船舶総トン数は、779万トンで前年同月に比べ15万トン(1.9%)減となった。

海上出入貨物は、756万トンで前年同月に比べ21万トン(2.8%)増、このうち外貿易貨物は、209万トンで前年同月に比べ1万トン(0.6%)減、内貿貨物は、548万トンで前年同月に比べ22万トン(4.2%)増となった。

一方、コンテナは実空合計個数(20フィート換算:以下TEUという)38,417個で、前年同月に比べ237個(0.6%)増、トン数は、563千トンで前年同月に比べ12千トン(2.2%)減となった。

## 1.2 入港船舶

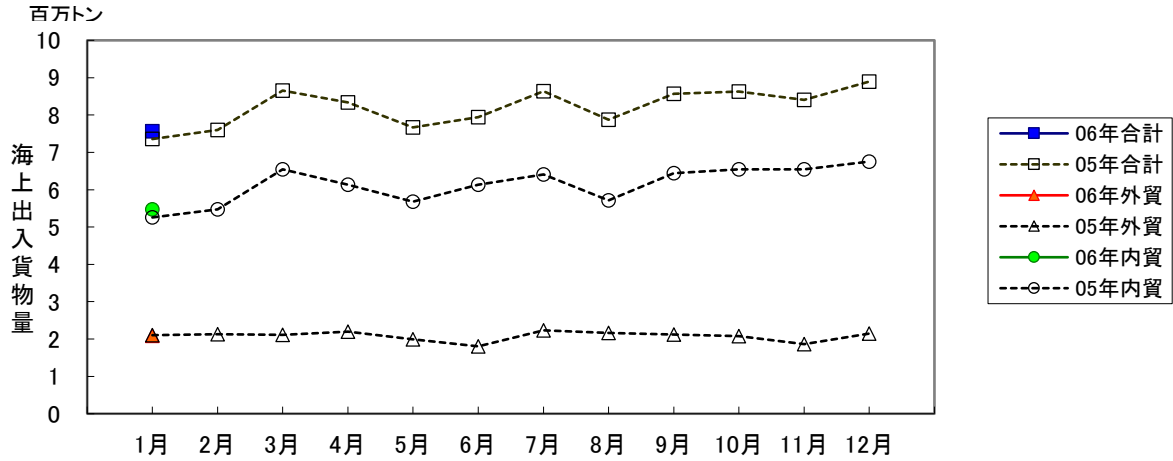


(単位:隻・総トン)

	1月		1月以降累計	
	隻数	総トン数	隻数	総トン数
合計	3,686 (98.7)	7,792,487 (98.1)	3,686 (98.7)	7,792,487 (98.1)
外航船	251 (95.4)	3,523,850 (91.1)	251 (95.4)	3,523,850 (91.1)
内航船	3,435 (99.0)	4,268,637 (104.7)	3,435 (99.0)	4,268,637 (104.7)

( )内前年同期比

### 1.3 海上出入貨物



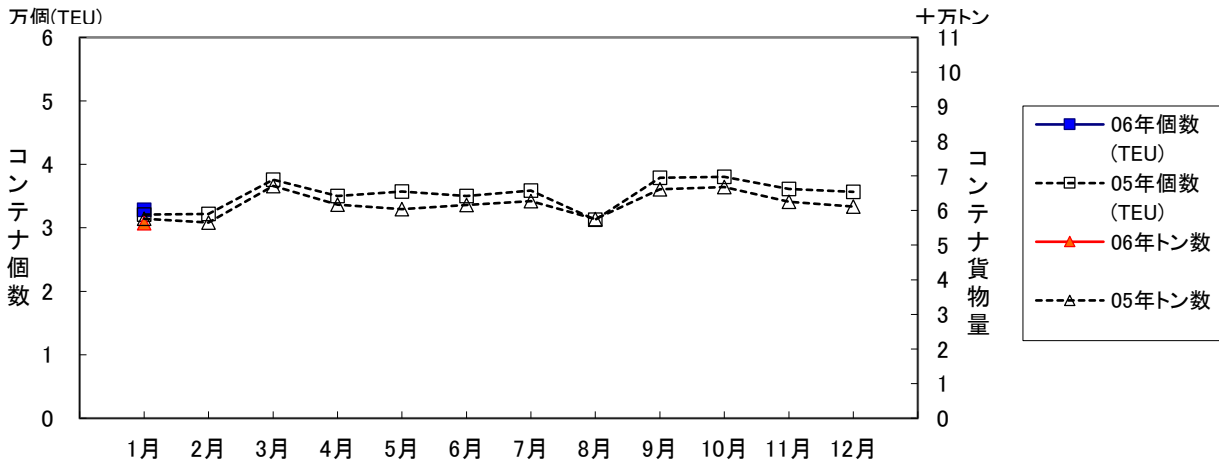
(単位:トン)

	1 月			1月以降累計		
	計	輸移出	輸移入	計	輸移出	輸移入
合計	7,563,139 (102.8)	3,082,982 (105.7)	4,480,157 (100.9)	7,563,139 (102.8)	3,082,982 (105.7)	4,480,157 (100.9)
外航貨物	2,087,617 (99.4)	408,499 (96.2)	1,679,118 (100.2)	2,087,617 (99.4)	408,499 (96.2)	1,679,118 (100.2)
内航貨物	5,475,522 (104.2)	2,674,483 (107.3)	2,801,039 (101.4)	5,475,522 (104.2)	2,674,483 (107.3)	2,801,039 (101.4)

( )内前年同期比

### 1.4 コンテナ貨物

コンテナ貨物は海上出入貨物の内数である。個数は実空20フィート換算(TEU)による。



(単位:TEU・トン)

		1 月			1月以降累計		
		計	輸移出	輸移入	計	輸移出	輸移入
合計	TEU	38,417 (100.6)	18,030 (99.6)	20,387 (101.5)	38,417 (100.6)	18,030 (99.6)	20,387 (101.5)
	トン	563,462 (97.8)	226,708 (97.9)	336,754 (97.8)	563,462 (97.8)	226,708 (97.9)	336,754 (97.8)
外 貨	TEU	32,847 (102.3)	15,110 (99.7)	17,737 (104.7)	32,847 (102.3)	15,110 (99.7)	17,737 (104.7)
	トン	515,177 (99.6)	191,904 (102.2)	323,273 (98.1)	515,177 (99.6)	191,904 (102.2)	323,273 (98.1)
内 貨	TEU	5,570 (91.7)	2,920 (99.1)	2,650 (84.7)	5,570 (91.7)	2,920 (99.1)	2,650 (84.7)
	トン	48,285 (82.2)	34,804 (79.3)	13,481 (90.9)	48,285 (82.2)	34,804 (79.3)	13,481 (90.9)

( )内前年同期比

## 2. 入港船舶

### 2.1 入港船舶月別前年比較表

(単位:隻・トン)

		合 計		外 航 船		内 航 船	
		隻数	総トン数	隻数	総トン数	隻数	総トン数
1月	6年	3,686	7,792,487	251	3,523,850	3,435	4,268,637
	5年	3,733	7,943,091	263	3,867,714	3,470	4,075,377
2月	6年						
	5年	3,576	7,249,167	275	3,469,483	3,301	3,779,684
3月	6年						
	5年	3,961	8,213,197	309	3,887,122	3,652	4,326,075
4月	6年						
	5年	3,768	8,376,558	288	3,981,429	3,480	4,395,129
5月	6年						
	5年	3,831	7,746,364	271	3,491,359	3,560	4,255,005
6月	6年						
	5年	3,840	8,035,402	279	3,785,632	3,561	4,249,770
7月	6年						
	5年	3,989	7,837,454	280	3,438,614	3,709	4,398,840
8月	6年						
	5年	3,710	7,847,600	248	3,823,617	3,462	4,023,983
9月	6年						
	5年	3,902	8,257,413	281	3,775,142	3,621	4,482,271
10月	6年						
	5年	3,937	8,491,041	281	3,909,933	3,656	4,581,108
11月	6年						
	5年	3,789	8,023,973	269	3,626,281	3,520	4,397,692
12月	6年						
	5年	3,734	7,966,308	260	3,526,484	3,474	4,439,824
合計	6年						
	5年	45,770	95,987,568	3,304	44,582,810	42,466	51,404,758

累計	6年	3,686	7,792,487	251	3,523,850	3,435	4,268,637
1月～	5年	3,733	7,943,091	263	3,867,714	3,470	4,075,377
当月	前年比%	98.7	98.1	95.4	91.1	99.0	104.7

## 2. 2 入港船舶用途別表

(単位：隻・トン)

	合 計				外 航 船				内 航 船			
	隻 数		総トン数		隻 数		総トン数		隻 数		総トン数	
	当月	累計	当月	累計	当月	累計	当月	累計	当月	累計	当月	累計
<b>合 計</b>	3,686	3,686	7,792,487	7,792,487	251	251	3,523,850	3,523,850	3,435	3,435	4,268,637	4,268,637
(対前年同月・同期比%)	99	99	98	98	95	95	91	91	99	99	105	105
<b>商 船</b>	3,242	3,242	4,921,740	4,921,740	249	249	3,511,900	3,511,900	2,993	2,993	1,409,840	1,409,840
客 船	1,522	1,522	28,918	28,918	-	-	-	-	1,522	1,522	28,918	28,918
貨 客 船	86	86	10,201	10,201	-	-	-	-	86	86	10,201	10,201
一 般 貨 物 船	979	979	2,305,655	2,305,655	105	105	1,898,649	1,898,649	874	874	407,006	407,006
油 送 船	103	103	75,923	75,923	4	4	12,002	12,002	99	99	63,921	63,921
L P G 船	15	15	11,481	11,481	-	-	-	-	15	15	11,481	11,481
L N G 船	10	10	246,093	246,093	2	2	222,617	222,617	8	8	23,476	23,476
プロダクトオイルタンカー	19	19	10,786	10,786	-	-	-	-	19	19	10,786	10,786
内航ケミカル船	108	108	50,762	50,762	1	1	749	749	107	107	50,013	50,013
外航ケミカル船	8	8	29,365	29,365	8	8	29,365	29,365	-	-	-	-
その他タンカー・タンク船	14	14	11,542	11,542	2	2	2,412	2,412	12	12	9,130	9,130
穀 物 船	-	-	-	-	-	-	-	-	-	-	-	-
材 木 船	-	-	-	-	-	-	-	-	-	-	-	-
チ ッ プ 船	-	-	-	-	-	-	-	-	-	-	-	-
鋼 材 船	11	11	8,239	8,239	-	-	-	-	11	11	8,239	8,239
砂利・砂・石材船	61	61	44,236	44,236	-	-	-	-	61	61	44,236	44,236
セ メ ン ト 船	101	101	151,286	151,286	-	-	-	-	101	101	151,286	151,286
石 炭 船	-	-	-	-	-	-	-	-	-	-	-	-
鉱 石 船	1	1	136,160	136,160	1	1	136,160	136,160	-	-	-	-
自動車専用船	22	22	283,077	283,077	2	2	27,558	27,558	20	20	255,519	255,519
その他専用船	20	20	124,248	124,248	-	-	-	-	20	20	124,248	124,248
フルコンテナ船	137	137	1,195,252	1,195,252	117	117	1,132,397	1,132,397	20	20	62,855	62,855
セミコンテナ船	7	7	24,093	24,093	4	4	21,846	21,846	3	3	2,247	2,247
R O R O 船	18	18	174,423	174,423	3	3	28,145	28,145	15	15	146,278	146,278
<b>自動車航送船</b>	194	194	2,611,767	2,611,767	-	-	-	-	194	194	2,611,767	2,611,767
<b>漁 船</b>	17	17	85	85	-	-	-	-	17	17	85	85
<b>そ の 他</b>	233	233	258,895	258,895	2	2	11,950	11,950	231	231	246,945	246,945
作業船(自航船)	14	14	26,164	26,164	-	-	-	-	14	14	26,164	26,164
パ ト ロ ー ル 船	3	3	1,028	1,028	-	-	-	-	3	3	1,028	1,028
曳 船 ・ 押 船	56	56	10,915	10,915	1	1	321	321	55	55	10,594	10,594
訓 練 船	-	-	-	-	-	-	-	-	-	-	-	-
軍 艦	-	-	-	-	-	-	-	-	-	-	-	-
その他の船舶(自航船)	160	160	220,788	220,788	1	1	11,629	11,629	159	159	209,159	209,159

### 3. 海上出入貨物

#### 3.1 海上出入貨物月別前年比較表(トン数)

(単位:トン)

		合計	外貿計	輸出	輸入	内貿計	移出	移入
1月	6年	7,563,139	2,087,617	408,499	1,679,118	5,475,522	2,674,483	2,801,039
	5年	7,356,525	2,099,933	424,486	1,675,447	5,256,592	2,493,215	2,763,377
2月	6年							
	5年	7,603,249	2,126,985	526,904	1,600,081	5,476,264	2,581,711	2,894,553
3月	6年							
	5年	8,657,059	2,110,467	549,006	1,561,461	6,546,592	3,156,999	3,389,593
4月	6年							
	5年	8,334,319	2,198,369	470,947	1,727,422	6,135,950	2,878,464	3,257,486
5月	6年							
	5年	7,671,593	1,991,775	485,169	1,506,606	5,679,818	2,743,379	2,936,439
6月	6年							
	5年	7,941,153	1,804,236	484,444	1,319,792	6,136,917	2,906,225	3,230,692
7月	6年							
	5年	8,637,858	2,232,582	518,149	1,714,433	6,405,276	3,051,396	3,353,880
8月	6年							
	5年	7,874,309	2,162,011	398,408	1,763,603	5,712,298	2,668,805	3,043,493
9月	6年							
	5年	8,568,434	2,122,788	478,988	1,643,800	6,445,646	3,010,402	3,435,244
10月	6年							
	5年	8,626,610	2,081,912	478,282	1,603,630	6,544,698	3,178,837	3,365,861
11月	6年							
	5年	8,407,084	1,865,576	412,956	1,452,620	6,541,508	3,222,958	3,318,550
12月	6年							
	5年	8,895,870	2,143,256	449,019	1,694,237	6,752,614	3,140,403	3,612,211
合計	6年							
	5年	98,574,063	24,939,890	5,676,758	19,263,132	73,634,173	35,032,794	38,601,379

累計	6年	7,563,139	2,087,617	408,499	1,679,118	5,475,522	2,674,483	2,801,039
1月～	5年	7,356,525	2,099,933	424,486	1,675,447	5,256,592	2,493,215	2,763,377
当月	前年比%	102.8	99.4	96.2	100.2	104.2	107.3	101.4

### 3.2 海上出入貨物外貿相手国(1月以降累計上位10カ国)

#### 合計

(単位:トン)

順位	仕向仕出国・地域	1 月		前年同月比 %	1月以降累計		前年累計比 %
		6年	5年		6年	5年	
1( 1)	オーストラリア	773,852	1,037,817	74.6	773,852	1,037,817	74.6
2( 2)	中 国	389,114	335,535	116.0	389,114	335,535	116.0
3( 3)	韓 国	229,967	233,073	98.7	229,967	233,073	98.7
4( 6)	カ ナ ダ	185,159	101,132	183.1	185,159	101,132	183.1
5( 4)	台 湾	101,060	114,627	88.2	101,060	114,627	88.2
6(12)	ア メ リ カ	86,859	11,646	745.8	86,859	11,646	745.8
7( 5)	インドネシア	83,013	103,996	79.8	83,013	103,996	79.8
8( 7)	タ イ	46,693	43,625	107.0	46,693	43,625	107.0
9( -)	モーリタニア	40,000	-	-	40,000	-	-
10(11)	ベ ト ナ ム	31,617	15,032	210.3	31,617	15,032	210.3
	そ の 他	120,283	103,450	116.3	120,283	103,450	116.3
	合 計	2,087,617	2,099,933	99.4	2,087,617	2,099,933	99.4

( )内は前年同月累計順位

#### 輸出

(単位:トン)

順位	仕向仕出国・地域	1 月		前年同月比 %	1月以降累計		前年累計比 %
		6年	5年		6年	5年	
1( 1)	韓 国	119,935	128,208	93.5	119,935	128,208	93.5
2( 2)	中 国	75,265	94,524	79.6	75,265	94,524	79.6
3( 3)	台 湾	51,299	73,158	70.1	51,299	73,158	70.1
4( 9)	ア メ リ カ	27,650	11,646	237.4	27,650	11,646	237.4
5( 7)	メ キ シ コ	27,450	16,487	166.5	27,450	16,487	166.5
6(10)	フィリピン	17,279	8,750	197.5	17,279	8,750	197.5
7( 6)	中国(ホンコン)	16,586	16,659	99.6	16,586	16,659	99.6
8( 4)	イ ン ド	13,059	25,692	50.8	13,059	25,692	50.8
9( 5)	タ イ	12,755	19,825	64.3	12,755	19,825	64.3
10( 8)	ベ ト ナ ム	8,059	11,855	68.0	8,059	11,855	68.0
	そ の 他	39,162	17,682	221.5	39,162	17,682	221.5
	合 計	408,499	424,486	96.2	408,499	424,486	96.2

( )内は前年同月累計順位

#### 輸入

(単位:トン)

順位	仕向仕出国・地域	1 月		前年同月比 %	1月以降累計		前年累計比 %
		6年	5年		6年	5年	
1( 1)	オーストラリア	769,109	1,035,153	74.3	769,109	1,035,153	74.3
2( 2)	中 国	313,849	241,011	130.2	313,849	241,011	130.2
3( 4)	カ ナ ダ	180,954	101,132	178.9	180,954	101,132	178.9
4( 3)	韓 国	110,032	104,865	104.9	110,032	104,865	104.9
5( 5)	インドネシア	76,616	97,808	78.3	76,616	97,808	78.3
6( -)	ア メ リ カ	59,209	-	-	59,209	-	-
7( 6)	台 湾	49,761	41,469	120.0	49,761	41,469	120.0
8( -)	モーリタニア	40,000	-	-	40,000	-	-
9( 7)	タ イ	33,938	23,800	142.6	33,938	23,800	142.6
10(10)	ベ ト ナ ム	23,558	3,177	741.5	23,558	3,177	741.5
	そ の 他	22,092	27,032	81.7	22,092	27,032	81.7
	合 計	1,679,118	1,675,447	100.2	1,679,118	1,675,447	100.2

( )内は前年同月累計順位



3. 3 海上出入貨物品種別表

(単位:トン・%)

	合 計				外 貿 計				内 貿 計			
	当 月	前年比	累 計	前年比	当 月	前年比	累 計	前年比	当 月	前年比	累 計	前年比
<b>合 計</b>	7,563,139	102.8	7,563,139	102.8	2,087,617	99.4	2,087,617	99.4	5,475,522	104.2	5,475,522	104.2
<b>1 農水産品</b> <b>小 計</b>	42,957	93.2	42,957	93.2	14,352	62.5	14,352	62.5	28,605	123.9	28,605	123.9
1 麦	180	45.1	180	45.1	180	45.1	180	45.1	-	-	-	-
2 米	121	2.4	121	2.4	-	-	-	-	121	4.0	121	4.0
3 とうもろこし	26,564	121.8	26,564	121.8	44	1.5	44	1.5	26,520	141.1	26,520	141.1
4 豆類	1,598	82.6	1,598	82.6	1,398	72.3	1,398	72.3	200	-	200	-
5 その他雑穀	-	-	-	-	-	-	-	-	-	-	-	-
6 野菜・果物	4,645	92.3	4,645	92.3	4,267	90.6	4,267	90.6	378	118.9	378	118.9
7 綿花	-	-	-	-	-	-	-	-	-	-	-	-
8 その他農産品	3,868	167.1	3,868	167.1	2,855	124.4	2,855	124.4	1,013	5,065.0	1,013	5,065.0
9 羊毛	-	-	-	-	-	-	-	-	-	-	-	-
10 その他畜産品	447	43.5	447	43.5	362	40.4	362	40.4	85	65.4	85	65.4
11 水産品	5,534	94.9	5,534	94.9	5,246	92.0	5,246	92.0	288	228.6	288	228.6
<b>2 林産品</b> <b>小 計</b>	54,606	135.4	54,606	135.4	35,862	103.5	35,862	103.5	18,744	328.7	18,744	328.7
12 原木	1,251	2,233.9	1,251	2,233.9	606	1,082.1	606	1,082.1	645	-	645	-
13 製材	1,547	74.2	1,547	74.2	749	85.1	749	85.1	798	66.2	798	66.2
14 樹脂類	13,701	124.1	13,701	124.1	12,096	120.2	12,096	120.2	1,605	165.5	1,605	165.5
15 木材チップ	37,381	139.3	37,381	139.3	21,685	93.1	21,685	93.1	15,696	445.0	15,696	445.0
16 その他林産品	141	235.0	141	235.0	141	235.0	141	235.0	-	-	-	-
17 薪炭	585	212.7	585	212.7	585	212.7	585	212.7	-	-	-	-
<b>3 鉱産品</b> <b>小 計</b>	1,418,185	117.6	1,418,185	117.6	1,103,821	115.9	1,103,821	115.9	314,364	124.1	314,364	124.1
18 石炭	634,945	101.3	634,945	101.3	585,123	101.7	585,123	101.7	49,822	95.8	49,822	95.8
19 鉄鉱石	462,118	140.8	462,118	140.8	453,124	138.8	453,124	138.8	8,994	555.5	8,994	555.5
20 金属鉱	7,871	193.2	7,871	193.2	6,265	156.4	6,265	156.4	1,606	2,397.0	1,606	2,397.0
21 砂利・砂	107,372	181.5	107,372	181.5	366	171.8	366	171.8	107,006	181.5	107,006	181.5
22 石材	29,339	184.2	29,339	184.2	3,239	74.9	3,239	74.9	26,100	225.0	26,100	225.0
23 原油	-	-	-	-	-	-	-	-	-	-	-	-
24 りん鉱石	-	-	-	-	-	-	-	-	-	-	-	-
25 石灰石	98,670	100.0	98,670	100.0	-	-	-	-	98,670	100.0	98,670	100.0
26 原塩	3,206	103.7	3,206	103.7	206	226.4	206	226.4	3,000	100.0	3,000	100.0
27 非金属鉱物	74,664	107.7	74,664	107.7	55,498	132.4	55,498	132.4	19,166	69.8	19,166	69.8
<b>4 金属機械工業品</b> <b>小 計</b>	4,833,746	104.3	4,833,746	104.3	382,821	115.1	382,821	115.1	4,450,925	103.4	4,450,925	103.4
28 鉄鋼	34,753	114.7	34,753	114.7	30,300	105.7	30,300	105.7	4,453	273.4	4,453	273.4
29 鋼材	462,202	117.2	462,202	117.2	100,596	163.2	100,596	163.2	361,606	108.7	361,606	108.7
30 非鉄金属	42,505	119.2	42,505	119.2	36,906	120.5	36,906	120.5	5,599	111.0	5,599	111.0
31 金属製品	106,374	148.1	106,374	148.1	100,936	148.8	100,936	148.8	5,438	136.3	5,438	136.3
32 鉄道車両	98	181.5	98	181.5	98	181.5	98	181.5	-	-	-	-
33 完成自動車	3,994,462	102.7	3,994,462	102.7	11,556	129.0	11,556	129.0	3,982,906	102.7	3,982,906	102.7
34 その他輸送用車両	2,587	706.8	2,587	706.8	2,407	657.7	2,407	657.7	180	-	180	-
35 二輪自動車	170	118.1	170	118.1	170	118.1	170	118.1	-	-	-	-
36 自動車部品	58,848	113.2	58,848	113.2	54,331	112.7	54,331	112.7	4,517	120.1	4,517	120.1
37 その他輸送機械	81,080	135.6	81,080	135.6	1,054	79.0	1,054	79.0	80,026	136.9	80,026	136.9
38 産業機械	26,239	34.2	26,239	34.2	22,126	36.6	22,126	36.6	4,113	25.2	4,113	25.2
39 電気機械	17,040	85.2	17,040	85.2	15,574	84.5	15,574	84.5	1,466	93.1	1,466	93.1

40	測量・光学・医療用機械	6,947	106.6	6,947	106.6	6,366	107.3	6,366	107.3	581	99.7	581	99.7
41	事務用機器	28	350.0	28	350.0	28	350.0	28	350.0	-	-	-	-
42	その他機械	413	247.3	413	247.3	373	365.7	373	365.7	40	61.5	40	61.5
<b>5</b>	<b>化学工業品</b>	<b>809,912</b>	<b>78.0</b>	<b>809,912</b>	<b>78.0</b>	<b>351,706</b>	<b>63.9</b>	<b>351,706</b>	<b>63.9</b>	<b>458,206</b>	<b>94.0</b>	<b>458,206</b>	<b>94.0</b>
43	陶磁器	1,997	59.1	1,997	59.1	1,997	60.0	1,997	60.0	-	-	-	-
44	セメント	130,951	91.2	130,951	91.2	1,412	128.6	1,412	128.6	129,539	90.9	129,539	90.9
45	ガラス類	5,902	218.3	5,902	218.3	5,044	270.0	5,044	270.0	858	102.8	858	102.8
46	窯業品	29,327	175.6	29,327	175.6	18,986	189.1	18,986	189.1	10,341	155.2	10,341	155.2
47	重油	32,421	117.3	32,421	117.3	8,175	-	8,175	-	24,246	87.8	24,246	87.8
48	揮発油	47,616	95.6	47,616	95.6	5,744	127.6	5,744	127.6	41,872	92.5	41,872	92.5
49	その他の石油	69,075	112.4	69,075	112.4	8,613	483.1	8,613	483.1	60,462	101.3	60,462	101.3
50	LNG(液化天然ガス)	50,837	16.4	50,837	16.4	41,387	13.6	41,387	13.6	9,450	225.0	9,450	225.0
51	LPG(液化石油ガス)	7,070	107.9	7,070	107.9	-	-	-	-	7,070	107.9	7,070	107.9
52	その他石油製品	141,841	2,029.2	141,841	2,029.2	133,724	3,115.7	133,724	3,115.7	8,117	300.9	8,117	300.9
53	コークス	104,715	63.6	104,715	63.6	1,673	2.2	1,673	2.2	103,042	116.3	103,042	116.3
54	石炭製品	31,327	81.8	31,327	81.8	8,666	125.6	8,666	125.6	22,661	72.2	22,661	72.2
55	化学薬品	86,455	69.7	86,455	69.7	58,166	81.7	58,166	81.7	28,289	53.5	28,289	53.5
56	化学肥料	22,728	78.6	22,728	78.6	14,459	87.7	14,459	87.7	8,269	66.4	8,269	66.4
57	染料・塗料・合成樹脂・その他化学工業品	47,650	88.9	47,650	88.9	43,660	91.9	43,660	91.9	3,990	65.2	3,990	65.2
<b>6</b>	<b>軽工業品</b>	<b>36,254</b>	<b>77.6</b>	<b>36,254</b>	<b>77.6</b>	<b>12,770</b>	<b>49.9</b>	<b>12,770</b>	<b>49.9</b>	<b>23,484</b>	<b>111.3</b>	<b>23,484</b>	<b>111.3</b>
58	紙・パルプ	7,677	111.0	7,677	111.0	1,672	72.7	1,672	72.7	6,005	130.1	6,005	130.1
59	糸及び紡績半製品	2,073	164.4	2,073	164.4	2,069	168.1	2,069	168.1	4	13.3	4	13.3
60	その他繊維工業品	2,031	95.9	2,031	95.9	1,985	94.2	1,985	94.2	46	511.1	46	511.1
61	砂糖	237	1.7	237	1.7	177	1.3	177	1.3	60	5.7	60	5.7
62	製造食品	8,485	105.1	8,485	105.1	6,070	113.8	6,070	113.8	2,415	88.2	2,415	88.2
63	飲料	4,595	229.6	4,595	229.6	664	143.7	664	143.7	3,931	255.4	3,931	255.4
64	水	10,981	96.1	10,981	96.1	-	-	-	-	10,981	98.9	10,981	98.9
65	たばこ	-	-	-	-	-	-	-	-	-	-	-	-
66	その他食料工業品	175	30.2	175	30.2	133	22.9	133	22.9	42	-	42	-
<b>7</b>	<b>雑工業品</b>	<b>95,899</b>	<b>107.0</b>	<b>95,899</b>	<b>107.0</b>	<b>86,166</b>	<b>108.0</b>	<b>86,166</b>	<b>108.0</b>	<b>9,733</b>	<b>99.0</b>	<b>9,733</b>	<b>99.0</b>
67	がん具	70	40.9	70	40.9	70	40.9	70	40.9	-	-	-	-
68	衣服・身廻品・はきもの	8,890	98.9	8,890	98.9	7,800	88.0	7,800	88.0	1,090	908.3	1,090	908.3
69	文房具・運動娯楽用品・楽器	1,371	141.8	1,371	141.8	1,294	141.4	1,294	141.4	77	148.1	77	148.1
70	家具装備品	19,972	112.8	19,972	112.8	17,844	105.5	17,844	105.5	2,128	267.0	2,128	267.0
71	その他日用品	9,121	141.3	9,121	141.3	8,343	136.3	8,343	136.3	778	231.5	778	231.5
72	ゴム製品	46,377	108.2	46,377	108.2	45,765	111.3	45,765	111.3	612	34.8	612	34.8
73	木製品	8,553	87.5	8,553	87.5	3,590	116.2	3,590	116.2	4,963	74.3	4,963	74.3
74	その他製造工業品	1,545	57.9	1,545	57.9	1,460	56.5	1,460	56.5	85	101.2	85	101.2
<b>8</b>	<b>特殊品</b>	<b>271,580</b>	<b>106.9</b>	<b>271,580</b>	<b>106.9</b>	<b>100,119</b>	<b>98.3</b>	<b>100,119</b>	<b>98.3</b>	<b>171,461</b>	<b>112.6</b>	<b>171,461</b>	<b>112.6</b>
75	金属くず	61,001	64.9	61,001	64.9	40,708	64.2	40,708	64.2	20,293	66.4	20,293	66.4
76	再利用資材	94,322	138.8	94,322	138.8	13,459	122.9	13,459	122.9	80,863	141.9	80,863	141.9
77	動植物性製造飼肥料	19,468	101.0	19,468	101.0	13,120	118.3	13,120	118.3	6,348	77.5	6,348	77.5
78	廃棄物	24,570	174.0	24,570	174.0	1,307	111.6	1,307	111.6	23,263	179.6	23,263	179.6
79	廃土砂	6,100	60.1	6,100	60.1	-	-	-	-	6,100	60.1	6,100	60.1
80	輸送用容器	18,684	121.5	18,684	121.5	15,320	114.5	15,320	114.5	3,364	168.7	3,364	168.7
81	取合せ品	47,435	142.2	47,435	142.2	16,205	854.7	16,205	854.7	31,230	99.3	31,230	99.3
<b>9</b>	<b>分類不能のもの</b>	<b>-</b>	<b>-</b>	<b>-</b>	<b>-</b>	<b>-</b>	<b>-</b>	<b>-</b>	<b>-</b>	<b>-</b>	<b>-</b>	<b>-</b>	<b>-</b>
82	分類不能のもの	-	-	-	-	-	-	-	-	-	-	-	-

(単位:トン)

	輸 出		輸 入		移 出		移 入	
	当 月	累 計	当 月	累 計	当 月	累 計	当 月	累 計
<b>合 計</b>	408,499	408,499	1,679,118	1,679,118	2,674,483	2,674,483	2,801,039	2,801,039
<b>1 農水産品</b>	<b>1,626</b>	<b>1,626</b>	<b>12,726</b>	<b>12,726</b>	<b>1,259</b>	<b>1,259</b>	<b>27,346</b>	<b>27,346</b>
1 麦	-	-	180	180	-	-	-	-
2 米	-	-	-	-	61	61	60	60
3 とうもろこし	-	-	44	44	700	700	25,820	25,820
4 豆類	-	-	1,398	1,398	-	-	200	200
5 その他雑穀	-	-	-	-	-	-	-	-
6 野菜・果物	-	-	4,267	4,267	378	378	-	-
7 綿花	-	-	-	-	-	-	-	-
8 その他農産品	1,534	1,534	1,321	1,321	41	41	972	972
9 羊毛	-	-	-	-	-	-	-	-
10 その他畜産品	10	10	352	352	78	78	7	7
11 水産品	82	82	5,164	5,164	1	1	287	287
<b>2 林産品</b>	<b>216</b>	<b>216</b>	<b>35,646</b>	<b>35,646</b>	<b>16,024</b>	<b>16,024</b>	<b>2,720</b>	<b>2,720</b>
12 原木	190	190	416	416	442	442	203	203
13 製材	-	-	749	749	470	470	328	328
14 樹脂類	18	18	12,078	12,078	15	15	1,590	1,590
15 木材チップ	-	-	21,685	21,685	15,097	15,097	599	599
16 その他林産品	8	8	133	133	-	-	-	-
17 薪炭	-	-	585	585	-	-	-	-
<b>3 鉱産品</b>	<b>10,483</b>	<b>10,483</b>	<b>1,093,338</b>	<b>1,093,338</b>	<b>131,129</b>	<b>131,129</b>	<b>183,235</b>	<b>183,235</b>
18 石炭	-	-	585,123	585,123	44,222	44,222	5,600	5,600
19 鉄鉱石	-	-	453,124	453,124	7,414	7,414	1,580	1,580
20 金属鉱	-	-	6,265	6,265	1,500	1,500	106	106
21 砂利・砂	48	48	318	318	53,353	53,353	53,653	53,653
22 石材	37	37	3,202	3,202	24,500	24,500	1,600	1,600
23 原油	-	-	-	-	-	-	-	-
24 リン鉱石	-	-	-	-	-	-	-	-
25 石灰石	-	-	-	-	-	-	98,670	98,670
26 原塩	-	-	206	206	-	-	3,000	3,000
27 非金属鉱物	10,398	10,398	45,100	45,100	140	140	19,026	19,026
<b>4 金属機械工業品</b>	<b>234,314</b>	<b>234,314</b>	<b>148,507</b>	<b>148,507</b>	<b>2,211,692</b>	<b>2,211,692</b>	<b>2,239,233</b>	<b>2,239,233</b>
28 鉄鋼	14,887	14,887	15,413	15,413	1,645	1,645	2,808	2,808
29 鋼材	90,084	90,084	10,512	10,512	175,451	175,451	186,155	186,155
30 非鉄金属	15,724	15,724	21,182	21,182	1,607	1,607	3,992	3,992
31 金属製品	75,513	75,513	25,423	25,423	3,800	3,800	1,638	1,638
32 鉄道車両	34	34	64	64	-	-	-	-
33 完成自動車	11,556	11,556	-	-	1,971,938	1,971,938	2,010,968	2,010,968
34 その他輸送用車両	14	14	2,393	2,393	180	180	-	-
35 二輪自動車	142	142	28	28	-	-	-	-
36 自動車部品	8,097	8,097	46,234	46,234	2,317	2,317	2,200	2,200
37 その他輸送機械	46	46	1,008	1,008	49,225	49,225	30,801	30,801
38 産業機械	10,362	10,362	11,764	11,764	3,814	3,814	299	299
39 電気機械	2,386	2,386	13,188	13,188	1,246	1,246	220	220



## 4. コンテナ貨物

### 4.1 コンテナ貨物月別前年比較表(個数)外貿

(単位:TEU)

		合計	外 貿					
			計		輸出		輸入	
			実入	空	実入	空	実入	空
1月	6年	32,847	24,928	7,919	9,153	5,957	15,775	1,962
	5年	32,103	24,668	7,435	8,876	6,280	15,792	1,155
2月	6年							
	5年	32,211	23,783	8,428	10,696	6,482	13,087	1,946
3月	6年							
	5年	37,577	28,519	9,058	11,933	6,899	16,586	2,159
4月	6年							
	5年	34,995	25,817	9,178	10,876	6,962	14,941	2,216
5月	6年							
	5年	35,708	26,167	9,541	10,051	7,599	16,116	1,942
6月	6年							
	5年	35,026	25,654	9,372	10,816	7,234	14,838	2,138
7月	6年							
	5年	35,849	26,871	8,978	11,988	5,941	14,883	3,037
8月	6年							
	5年	31,268	24,549	6,719	10,057	5,184	14,492	1,535
9月	6年							
	5年	37,870	27,982	9,888	11,664	7,682	16,318	2,206
10月	6年							
	5年	38,034	28,456	9,578	12,439	7,143	16,017	2,435
11月	6年							
	5年	36,118	26,546	9,572	10,722	7,697	15,824	1,875
12月	6年							
	5年	35,661	25,939	9,722	11,281	7,496	14,658	2,226
合計	6年							
	5年	422,420	314,951	107,469	131,399	82,599	183,552	24,870

累計	6年	32,847	24,928	7,919	9,153	5,957	15,775	1,962
1月～	5年	32,103	24,668	7,435	8,876	6,280	15,792	1,155
1月	前年比%	102.3	101.1	106.5	103.1	94.9	99.9	169.9

## 4. コンテナ貨物

### 4.1 コンテナ貨物月別前年比較表(個数)内貿

(単位:TEU)

		合計	内 貿					
			計		移出		移入	
			実入	空	実入	空	実入	空
1月	6年	5,570	3,867	1,703	2,341	579	1,526	1,124
	5年	6,077	3,618	2,459	2,272	675	1,346	1,784
2月	6年							
	5年	5,477	3,018	2,459	2,044	512	974	1,947
3月	6年							
	5年	6,586	3,756	2,830	2,346	898	1,410	1,932
4月	6年							
	5年	8,224	5,220	3,004	3,136	1,141	2,084	1,863
5月	6年							
	5年	6,407	3,838	2,569	2,272	777	1,566	1,792
6月	6年							
	5年	7,723	4,713	3,010	2,679	1,166	2,034	1,844
7月	6年							
	5年	8,246	4,222	4,024	2,670	1,516	1,552	2,508
8月	6年							
	5年	6,643	3,469	3,174	2,277	1,387	1,192	1,787
9月	6年							
	5年	8,943	5,140	3,803	3,053	978	2,087	2,825
10月	6年							
	5年	9,459	5,787	3,672	3,520	1,154	2,267	2,518
11月	6年							
	5年	7,813	4,943	2,870	2,848	824	2,095	2,046
12月	6年							
	5年	6,775	4,169	2,606	2,548	1,025	1,621	1,581
合計	6年							
	5年	88,373	51,893	36,480	31,665	12,053	20,228	24,427

累計	6年	5,570	3,867	1,703	2,341	579	1,526	1,124
1月～	5年	6,077	3,618	2,459	2,272	675	1,346	1,784
1月	前年比%	91.7	106.9	69.3	103.0	85.8	113.4	63.0

#### 4.2 コンテナ貨物月別前年比較表(トン数)

(単位:トン)

		合計	外 貿			内 貿		
			計	輸出	輸入	計	移出	移入
1月	6年	563,462	515,177	191,904	323,273	48,285	34,804	13,481
	5年	575,865	517,149	187,768	329,381	58,716	43,880	14,836
2月	6年							
	5年	565,266	507,151	226,885	280,266	58,115	47,123	10,992
3月	6年							
	5年	671,029	604,242	255,562	348,680	66,787	50,487	16,300
4月	6年							
	5年	617,204	536,730	224,850	311,880	80,474	53,839	26,635
5月	6年							
	5年	604,418	542,842	207,544	335,298	61,576	41,859	19,717
6月	6年							
	5年	616,020	541,878	232,144	309,734	74,142	50,262	23,880
7月	6年							
	5年	627,471	562,363	253,731	308,632	65,108	46,923	18,185
8月	6年							
	5年	575,432	510,401	213,153	297,248	65,031	47,951	17,080
9月	6年							
	5年	661,520	581,554	246,678	334,876	79,966	53,809	26,157
10月	6年							
	5年	667,980	578,847	258,098	320,749	89,133	58,904	30,229
11月	6年							
	5年	625,517	546,550	220,141	326,409	78,967	50,425	28,542
12月	6年							
	5年	611,298	543,517	239,500	304,017	67,781	50,183	17,598
合計	6年							
	5年	7,419,020	6,573,224	2,766,054	3,807,170	845,796	595,645	250,151

累計	6年	563,462	515,177	191,904	323,273	48,285	34,804	13,481
1月～	5年	575,865	517,149	187,768	329,381	58,716	43,880	14,836
1月	前年比%	97.8	99.6	102.2	98.1	82.2	79.3	90.9