

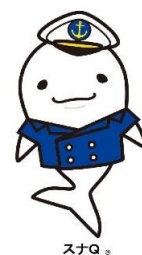


北九州港港湾統計月報

令和5年－2023年－12月

北九州市港湾空港局港営課

令和6年4月5日発行



北九州港マスコットキャラクター
「スナQ」

例 言

1. この統計月報は、統計法に基づく港湾調査規則（昭和26年運輸省令第13号）によって、北九州港と内外諸港との間に出入りした船舶・貨物を調査したものを集計した。
2. 入港船舶は、荷役の有無にかかわらず、総トン数5トン以上のものを調査対象とした。
3. 海上出入貨物は船舶及び「はしけ」により出入りしたものをすべて調査対象とした。
4. 貨物のトン数は、原則としてフレート・トンを採用した。したがって容積は1.133立方メートル、重量は1,000キログラムをもって1トンとし、容積または重量のいずれか大なる方をもって計算することを原則とした。ただし、商習慣に従っている貨物は、その習慣に従った。

(注) 本統計月報は速報値のため、後日数値に変更を生ずる場合がある。

問い合わせ先
北九州市港湾空港局港営部港営課港営企画係
TEL 093(321)5932
E-mail:portinfo@kitaqport.or.jp

目 次

1.	概要	
1. 1	令和5年12月概況	1.
1. 2	入港船舶	1.
1. 3	海上出入貨物	2.
1. 4	コンテナ貨物	2.
2.	入港船舶	
2. 1	入港船舶月別前年比較表	3.
2. 2	入港船舶用途別表	4.
3.	海上出入貨物	
3. 1	海上出入貨物月別前年比較表（トン数）	5.
3. 2	海上出入貨物外貿相手国（1月以降累計上位10カ国）	6.
3. 3	海上出入貨物品種別表	7.
4.	コンテナ貨物	
4. 1	コンテナ貨物月別前年比較表（個数）外貿	11.
4. 1	コンテナ貨物月別前年比較表（個数）内貿	12.
4. 2	コンテナ貨物月別前年比較表（トン数）	13.

1. 概要

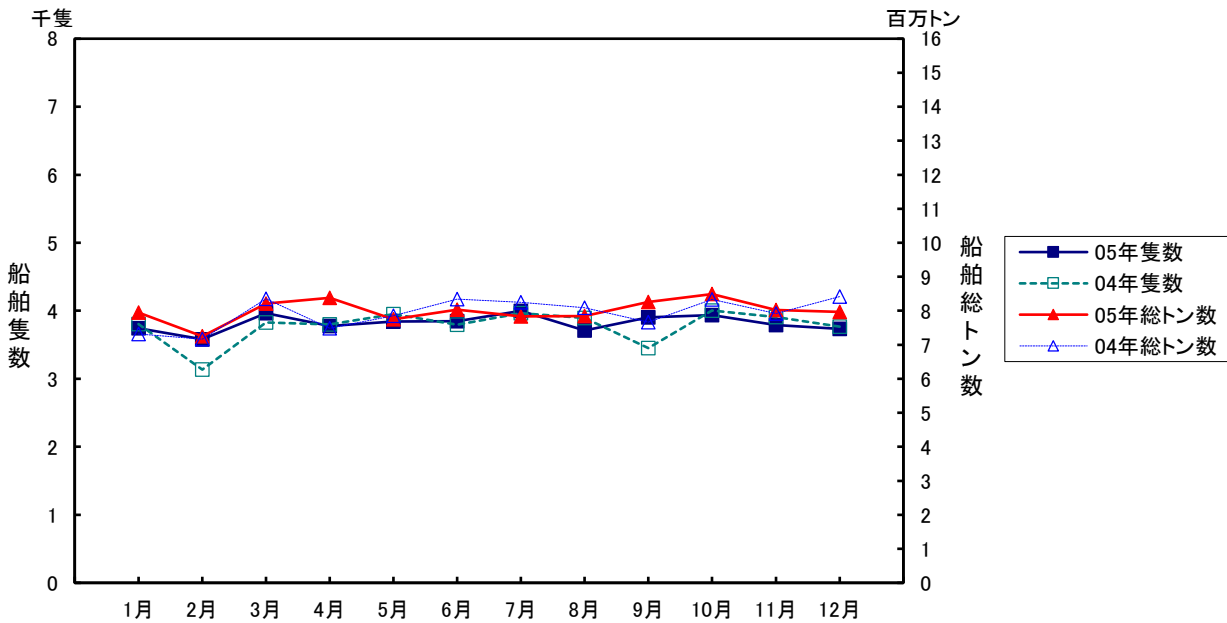
1.1 令和5年12月概況

当月の入港船舶は、3,734隻で前年同月に比べ31隻(0.8%)減、船舶総トン数は、797万トンで前年同月に比べ45万トン(5.4%)減となった。

海上出入貨物は、889万トンで前年同月に比べ8万トン(0.9%)増、このうち外貿易貨物は、214万トンで前年同月に比べ19万トン(8.2%)減、内貿易貨物は、675万トンで前年同月に比べ27万トン(4.2%)増となった。

一方、コンテナは実空合計個数(20フィート換算:以下TEUという)42,436個で、前年同月に比べ1,505個(3.7%)増、トン数は、606千トンで前年同月に比べ9千トン(1.5%)減となった。

1.2 入港船舶

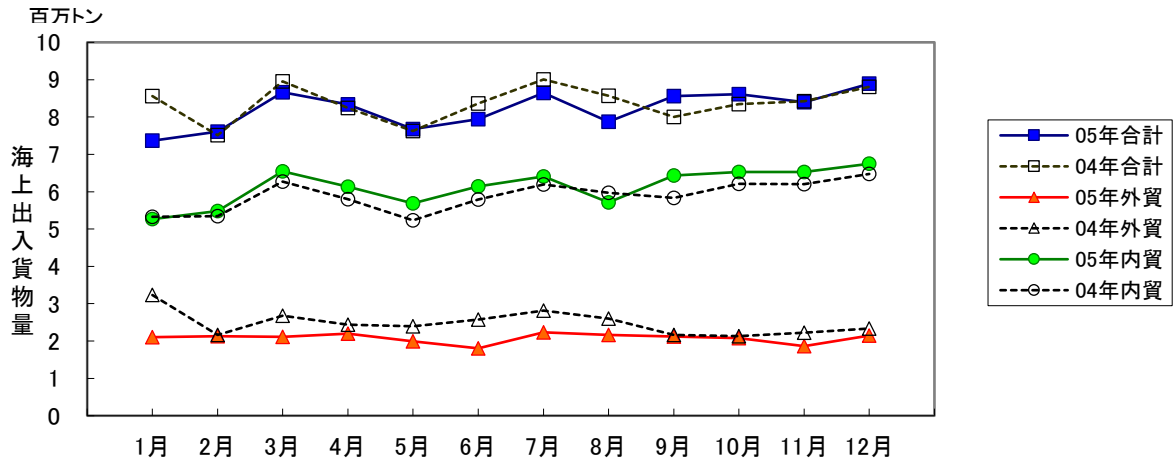


(単位:隻・総トン)

	12月		1月以降累計	
	隻数	総トン数	隻数	総トン数
合計	3,734 (99.2)	7,966,308 (94.6)	45,829 (101.2)	95,999,250 (100.8)
外航船	260 (86.4)	3,526,484 (88.0)	3,304 (96.9)	44,582,810 (101.5)
内航船	3,474 (100.3)	4,439,824 (100.7)	42,525 (101.5)	51,416,440 (100.2)

()内前年同期比

1.3 海上出入貨物



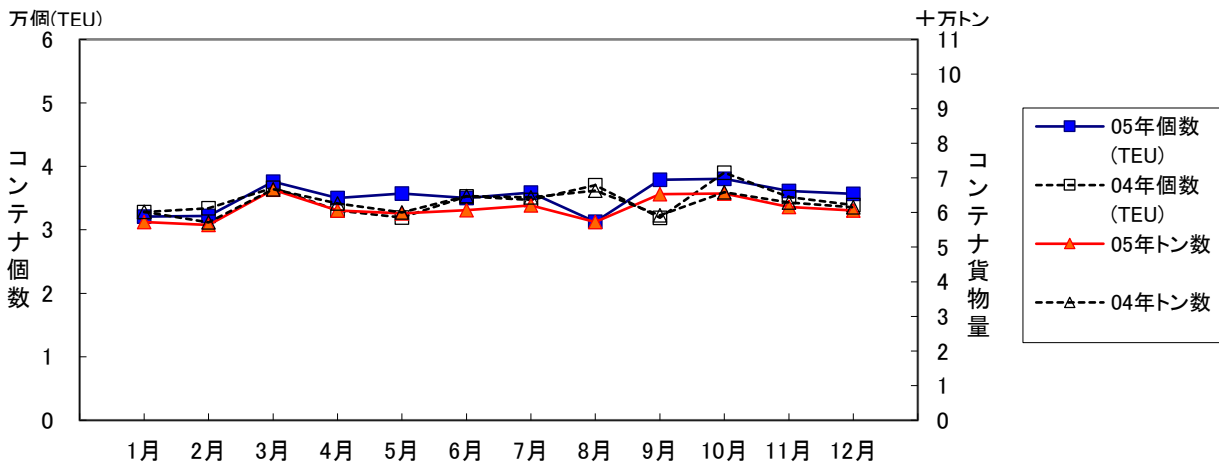
(単位:トン)

	12月			1月以降累計		
	計	輸移出	輸移入	計	輸移出	輸移入
合計	8,890,455 (100.9)	3,587,114 (101.3)	5,303,341 (100.7)	98,560,972 (98.2)	40,864,733 (101.4)	57,696,239 (96.0)
外航貨物	2,143,256 (91.8)	449,019 (81.0)	1,694,237 (95.2)	24,940,222 (83.9)	5,676,986 (80.7)	19,263,236 (84.8)
内航貨物	6,747,199 (104.2)	3,138,095 (105.0)	3,609,104 (103.5)	73,620,750 (104.2)	35,187,747 (105.7)	38,433,003 (102.8)

()内前年同期比

1.4 コンテナ貨物

コンテナ貨物は海上出入貨物の内数である。個数は実空20フィート換算(TEU)による。



(単位:TEU・トン)

		12月			1月以降累計		
		計	輸移出	輸移入	計	輸移出	輸移入
合計	TEU	42,436 (103.7)	22,350 (103.3)	20,086 (104.1)	510,316 (104.6)	257,700 (104.7)	252,616 (104.5)
	トン	605,883 (98.5)	287,375 (94.4)	318,508 (102.6)	7,336,990 (97.6)	3,330,900 (93.9)	4,006,090 (100.9)
外貨	TEU	35,661 (105.2)	18,777 (103.7)	16,884 (106.9)	422,436 (101.9)	214,011 (101.6)	208,425 (102.1)
	トン	543,517 (99.3)	239,500 (95.4)	304,017 (102.6)	6,573,556 (95.3)	2,766,282 (90.0)	3,807,274 (99.6)
内貨	TEU	6,775 (96.4)	3,573 (101.1)	3,202 (91.6)	87,880 (119.9)	43,689 (123.0)	44,191 (117.0)
	トン	62,366 (92.6)	47,875 (89.7)	14,491 (103.5)	763,434 (123.1)	564,618 (119.2)	198,816 (135.8)

()内前年同期比

2. 入港船舶

2.1 入港船舶月別前年比較表

(単位:隻・トン)

		合 計		外 航 船		内 航 船	
		隻数	総トン数	隻数	総トン数	隻数	総トン数
1月	5年	3,744	7,945,269	263	3,867,714	3,481	4,077,555
	4年	3,803	7,313,707	265	3,238,849	3,538	4,074,858
2月	5年	3,581	7,250,157	275	3,469,483	3,306	3,780,674
	4年	3,135	7,165,764	259	3,295,523	2,876	3,870,241
3月	5年	3,967	8,214,385	309	3,887,122	3,658	4,327,263
	4年	3,828	8,356,622	305	3,874,424	3,523	4,482,198
4月	5年	3,778	8,378,538	288	3,981,429	3,490	4,397,109
	4年	3,799	7,484,118	277	3,443,187	3,522	4,040,931
5月	5年	3,840	7,748,146	271	3,491,359	3,569	4,256,787
	4年	3,950	7,857,299	297	3,692,107	3,653	4,165,192
6月	5年	3,848	8,036,986	279	3,785,632	3,569	4,251,354
	4年	3,797	8,343,802	295	3,980,203	3,502	4,363,599
7月	5年	3,999	7,839,434	280	3,438,614	3,719	4,400,820
	4年	3,964	8,251,539	274	3,707,103	3,690	4,544,436
8月	5年	3,710	7,847,600	248	3,823,617	3,462	4,023,983
	4年	3,893	8,085,208	283	3,718,827	3,610	4,366,381
9月	5年	3,902	8,257,413	281	3,775,142	3,621	4,482,271
	4年	3,454	7,663,376	261	3,686,162	3,193	3,977,214
10月	5年	3,937	8,491,041	281	3,909,933	3,656	4,581,108
	4年	4,004	8,337,091	296	3,717,957	3,708	4,619,134
11月	5年	3,789	8,023,973	269	3,626,281	3,520	4,397,692
	4年	3,910	7,919,893	297	3,544,179	3,613	4,375,714
12月	5年	3,734	7,966,308	260	3,526,484	3,474	4,439,824
	4年	3,765	8,417,425	301	4,008,930	3,464	4,408,495
合計	5年	45,829	95,999,250	3,304	44,582,810	42,525	51,416,440
	4年	45,302	95,195,844	3,410	43,907,451	41,892	51,288,393

累計	5年	45,829	95,999,250	3,304	44,582,810	42,525	51,416,440
1月～	4年	45,302	95,195,844	3,410	43,907,451	41,892	51,288,393
当月	前年比%	101.2	100.8	96.9	101.5	101.5	100.2

2. 2 入港船舶用途別表

(単位：隻・トン)

	合 計				外 航 船				内 航 船			
	隻 数		総トン数		隻 数		総トン数		隻 数		総トン数	
	当月	累計	当月	累計	当月	累計	当月	累計	当月	累計	当月	累計
合 計	3,734	45,829	7,966,308	95,999,250	260	3,304	3,526,484	44,582,810	3,474	42,525	4,439,824	51,416,440
(対前年同月・同期比%)	99	101	95	101	86	97	88	102	100	102	101	100
商 船	3,281	40,183	4,961,091	61,886,066	258	3,287	3,510,182	44,510,315	3,023	36,896	1,450,909	17,375,751
客 船	1,507	18,604	28,633	554,885	-	7	-	138,167	1,507	18,597	28,633	416,718
貨 客 船	83	1,087	2,905	106,794	-	-	-	-	83	1,087	2,905	106,794
一 般 貨 物 船	980	12,192	1,743,898	25,697,435	96	1,332	1,346,847	20,772,723	884	10,860	397,051	4,924,712
油 送 船	127	1,388	80,249	839,153	-	19	-	43,102	127	1,369	80,249	796,051
L P G 船	17	148	20,011	117,079	1	1	8,331	8,331	16	147	11,680	108,748
L N G 船	12	106	325,567	3,785,602	3	35	299,179	3,525,210	9	71	26,388	260,392
プロダクトオイルタンカー	18	133	9,684	70,927	-	1	-	4,830	18	132	9,684	66,097
内航ケミカル船	113	1,412	49,937	674,711	-	3	-	1,996	113	1,409	49,937	672,715
外航ケミカル船	5	76	11,572	255,691	5	76	11,572	255,691	-	-	-	-
その他タンカー・タンク船	13	108	8,731	71,652	1	7	1,913	16,403	12	101	6,818	55,249
穀 物 船	-	-	-	-	-	-	-	-	-	-	-	-
材 木 船	-	4	-	2,883	-	-	-	-	-	4	-	2,883
チ ッ プ 船	-	-	-	-	-	-	-	-	-	-	-	-
鋼 材 船	12	165	8,988	119,450	-	-	-	-	12	165	8,988	119,450
砂利・砂・石材船	58	788	51,656	639,470	-	1	-	499	58	787	51,656	638,971
セ メ ン ト 船	102	1,222	144,580	1,778,240	-	-	-	-	102	1,222	144,580	1,778,240
石 炭 船	-	2	-	78,355	-	2	-	78,355	-	-	-	-
鉱 石 船	3	19	376,035	2,012,329	3	19	376,035	2,012,329	-	-	-	-
自動車専用船	28	353	359,683	4,811,021	2	46	27,558	886,195	26	307	332,125	3,924,826
その他専用船	19	232	121,956	1,335,891	2	27	19,811	194,853	17	205	102,145	1,141,038
フルコンテナ船	161	1,900	1,408,640	16,914,985	137	1,649	1,340,594	16,154,894	24	251	68,046	760,091
セミコンテナ船	7	64	24,093	135,994	4	22	21,846	104,536	3	42	2,247	31,458
R O R O 船	16	180	184,273	1,883,519	4	40	56,496	312,201	12	140	127,777	1,571,318
自動車航送船	208	2,357	2,807,230	31,832,130	1	2	9,999	13,632	207	2,355	2,797,231	31,818,498
漁 船	15	217	75	1,085	-	-	-	-	15	217	75	1,085
そ の 他	230	3,072	197,912	2,279,969	1	15	6,303	58,863	229	3,057	191,609	2,221,106
作業船(自航船)	13	256	14,683	327,456	1	3	6,303	16,136	12	253	8,380	311,320
パ ト ロ ー ル 船	45	768	7,863	73,169	-	-	-	-	45	768	7,863	73,169
曳 船 ・ 押 船	51	573	9,289	114,511	-	7	-	2,665	51	566	9,289	111,846
訓 練 船	-	9	-	14,605	-	-	-	-	-	9	-	14,605
軍 艦	-	3	-	5,850	-	-	-	-	-	3	-	5,850
その他の船舶(自航船)	121	1,463	166,077	1,744,378	-	5	-	40,062	121	1,458	166,077	1,704,316

3. 海上出入貨物

3.1 海上出入貨物月別前年比較表(トン数)

(単位:トン)

		合計	外貿計	輸出	輸入	内貿計	移出	移入
1月	5年	7,365,460	2,099,933	424,486	1,675,447	5,265,527	2,519,216	2,746,311
	4年	8,562,767	3,232,406	527,846	2,704,560	5,330,361	2,555,790	2,774,571
2月	5年	7,607,804	2,126,985	526,904	1,600,081	5,480,819	2,603,971	2,876,848
	4年	7,511,112	2,162,472	525,185	1,637,287	5,348,640	2,517,626	2,831,014
3月	5年	8,659,121	2,110,432	548,971	1,561,461	6,548,689	3,183,290	3,365,399
	4年	8,951,131	2,676,725	654,786	2,021,939	6,274,406	2,907,358	3,367,048
4月	5年	8,334,872	2,198,369	470,947	1,727,422	6,136,503	2,900,116	3,236,387
	4年	8,238,662	2,437,979	583,805	1,854,174	5,800,683	2,704,993	3,095,690
5月	5年	7,676,016	1,991,968	485,258	1,506,710	5,684,048	2,765,033	2,919,015
	4年	7,626,964	2,394,063	532,045	1,862,018	5,232,901	2,478,082	2,754,819
6月	5年	7,942,000	1,804,236	484,444	1,319,792	6,137,764	2,932,684	3,205,080
	4年	8,366,616	2,572,890	633,981	1,938,909	5,793,726	2,691,523	3,102,203
7月	5年	8,642,591	2,232,582	518,149	1,714,433	6,410,009	3,074,895	3,335,114
	4年	9,005,703	2,811,344	525,201	2,286,143	6,194,359	2,954,626	3,239,733
8月	5年	7,871,531	2,162,011	398,408	1,763,603	5,709,520	2,668,420	3,041,100
	4年	8,570,103	2,597,592	773,860	1,823,732	5,972,511	2,899,383	3,073,128
9月	5年	8,560,289	2,122,788	478,988	1,643,800	6,437,501	3,008,764	3,428,737
	4年	7,999,182	2,167,583	545,816	1,621,767	5,831,599	2,703,915	3,127,684
10月	5年	8,613,410	2,081,912	478,282	1,603,630	6,531,498	3,173,153	3,358,345
	4年	8,342,679	2,131,222	593,985	1,537,237	6,211,457	2,917,134	3,294,323
11月	5年	8,397,423	1,865,750	413,130	1,452,620	6,531,673	3,220,110	3,311,563
	4年	8,426,810	2,222,271	582,761	1,639,510	6,204,539	2,963,344	3,241,195
12月	5年	8,890,455	2,143,256	449,019	1,694,237	6,747,199	3,138,095	3,609,104
	4年	8,809,809	2,334,883	554,321	1,780,562	6,474,926	2,988,071	3,486,855
合計	5年	98,560,972	24,940,222	5,676,986	19,263,236	73,620,750	35,187,747	38,433,003
	4年	100,411,538	29,741,430	7,033,592	22,707,838	70,670,108	33,281,845	37,388,263

累計	5年	98,560,972	24,940,222	5,676,986	19,263,236	73,620,750	35,187,747	38,433,003
1月～	4年	100,411,538	29,741,430	7,033,592	22,707,838	70,670,108	33,281,845	37,388,263
当月	前年比%	98.2	83.9	80.7	84.8	104.2	105.7	102.8

3.2 海上出入貨物外貿相手国(1月以降累計上位10カ国)

合計

(単位:トン)

順位	仕向仕出国・地域	12月		前年同月比 %	1月以降累計		前年累計比 %
		5年	4年		5年	4年	
1(1)	オーストラリア	676,154	694,304	97.4	8,893,613	10,221,785	87.0
2(2)	中国	515,596	463,613	111.2	4,723,970	5,530,693	85.4
3(3)	韓国	245,950	227,061	108.3	3,040,685	3,359,698	90.5
4(4)	台湾	103,815	131,683	78.8	1,381,211	1,455,095	94.9
5(5)	インドネシア	91,361	121,886	75.0	1,123,113	1,199,655	93.6
6(7)	カナダ	73,832	264,492	27.9	971,138	828,411	117.2
7(9)	マレーシア	129,393	131,172	98.6	773,738	761,481	101.6
8(10)	アメリカ	96,303	69,775	138.0	749,215	732,629	102.3
9(8)	タイ	42,600	44,067	96.7	601,920	786,715	76.5
10(12)	ロシア	14,187	32,510	43.6	534,230	614,519	86.9
	その他	154,065	154,320	99.8	2,147,389	4,250,749	50.5
	合計	2,143,256	2,334,883	91.8	24,940,222	29,741,430	83.9

()内は前年同月累計順位

輸出

(単位:トン)

順位	仕向仕出国・地域	12月		前年同月比 %	1月以降累計		前年累計比 %
		5年	4年		5年	4年	
1(2)	韓国	151,593	116,933	129.6	1,720,980	1,862,403	92.4
2(1)	中国	109,718	145,065	75.6	1,098,696	2,116,504	51.9
3(3)	台湾	59,986	83,548	71.8	830,209	888,735	93.4
4(7)	メキシコ	25,838	36,040	71.7	312,301	237,795	131.3
5(6)	タイ	16,646	26,960	61.7	255,179	252,416	101.1
6(5)	ベトナム	10,080	9,338	107.9	231,248	291,096	79.4
7(4)	中国(ホンコン)	13,143	48,688	27.0	204,502	311,779	65.6
8(17)	ロシア	8,170	16,010	51.0	132,929	42,241	314.7
9(11)	インドネシア	14,361	14,886	96.5	118,177	120,289	98.2
10(12)	インド	3,641	3,183	114.4	108,638	90,295	120.3
	その他	35,843	53,670	66.8	664,127	820,039	81.0
	合計	449,019	554,321	81.0	5,676,986	7,033,592	80.7

()内は前年同月累計順位

輸入

(単位:トン)

順位	仕向仕出国・地域	12月		前年同月比 %	1月以降累計		前年累計比 %
		5年	4年		5年	4年	
1(1)	オーストラリア	673,129	687,675	97.9	8,825,539	10,171,681	86.8
2(2)	中国	405,878	318,548	127.4	3,625,274	3,414,189	106.2
3(3)	韓国	94,357	110,128	85.7	1,319,705	1,497,295	88.1
4(5)	インドネシア	77,000	107,000	72.0	1,004,936	1,079,366	93.1
5(6)	カナダ	62,872	264,492	23.8	936,356	746,369	125.5
6(7)	マレーシア	129,393	131,172	98.6	698,640	706,987	98.8
7(10)	アメリカ	89,534	42,112	212.6	643,043	544,073	118.2
8(9)	台湾	43,829	48,135	91.1	551,002	566,360	97.3
9(8)	ロシア	6,017	16,500	36.5	401,301	572,278	70.1
10(11)	タイ	25,954	17,107	151.7	346,741	534,299	64.9
	その他	86,274	37,693	228.9	910,699	2,874,941	31.7
	合計	1,694,237	1,780,562	95.2	19,263,236	22,707,838	84.8

()内は前年同月累計順位

3. 3 海上出入貨物品種別表

(単位:トン・%)

	合 計				外 貿 計				内 貿 計			
	当 月	前年比	累 計	前年比	当 月	前年比	累 計	前年比	当 月	前年比	累 計	前年比
合 計	8,890,455	100.9	98,560,972	98.2	2,143,256	91.8	24,940,222	83.9	6,747,199	104.2	73,620,750	104.2
1 農水産品 小 計	41,316	103.1	487,331	100.8	13,978	105.4	198,873	92.1	27,338	102.0	288,458	107.7
1 麦	-	-	4,579	258.8	-	-	1,545	140.5	-	-	3,034	453.5
2 米	32	1.1	11,517	96.3	-	-	7,627	185.9	32	1.1	3,890	49.5
3 とうもろこし	24,690	107.8	269,701	104.7	-	-	19,398	83.8	24,690	108.1	250,303	106.7
4 豆類	1,861	237.1	17,037	101.8	1,661	230.4	14,860	104.0	200	312.5	2,177	89.0
5 その他雑穀	700	-	9,092	120.5	-	-	2,902	530.5	700	-	6,190	88.4
6 野菜・果物	4,683	95.1	56,931	90.4	4,399	98.0	52,348	89.6	284	65.4	4,583	99.6
7 綿花	-	-	45	-	-	-	-	-	-	-	45	-
8 その他農産品	3,474	168.2	28,315	90.7	2,621	134.5	24,320	81.2	853	722.9	3,995	314.6
9 羊毛	-	-	-	-	-	-	-	-	-	-	-	-
10 その他畜産品	847	59.4	16,099	75.6	593	47.2	13,875	74.4	254	150.3	2,224	84.4
11 水産品	5,029	102.0	74,015	102.1	4,704	98.7	61,998	94.5	325	197.0	12,017	175.5
2 林産品 小 計	61,830	208.3	684,431	91.1	46,375	205.0	531,002	96.8	15,455	218.8	153,429	75.8
12 原木	772	177.1	3,867	60.2	509	157.1	2,921	47.2	263	234.8	946	404.3
13 製材	3,605	548.7	24,614	228.9	1,186	183.9	7,422	72.5	2,419	20,158.3	17,192	3,357.8
14 樹脂類	11,456	101.5	163,801	68.1	9,466	93.7	142,724	70.4	1,990	167.9	21,077	55.4
15 木材チップ	45,611	285.4	486,012	100.2	34,828	340.4	372,130	115.7	10,783	187.5	113,882	69.5
16 その他林産品	106	22.3	1,074	57.6	106	22.4	1,074	57.7	-	-	-	-
17 薪炭	280	33.1	5,063	84.2	280	33.1	4,731	78.6	-	-	332	-
3 鉱産品 小 計	1,421,275	94.0	16,277,499	81.9	1,109,577	90.6	12,536,248	79.7	311,698	108.8	3,741,251	90.1
18 石炭	517,643	80.2	7,444,744	82.5	447,431	73.7	6,665,226	80.2	70,212	182.6	779,518	109.7
19 鉄鉱石	614,803	108.8	5,202,146	79.5	614,803	108.8	5,202,146	79.8	-	-	-	-
20 金属鉱	2,213	27.9	59,746	75.1	2,128	33.9	38,147	58.1	85	5.2	21,599	155.3
21 砂利・砂	118,015	172.0	1,098,933	108.1	291	68.6	6,001	177.4	117,724	172.7	1,092,932	107.9
22 石材	14,927	36.3	337,813	63.4	3,221	85.1	44,721	90.4	11,706	31.4	293,092	60.6
23 原油	-	-	-	-	-	-	-	-	-	-	-	-
24 りん鉱石	-	-	-	-	-	-	-	-	-	-	-	-
25 石灰石	92,900	92.4	1,193,949	105.1	-	-	93	41.5	92,900	92.4	1,193,856	105.1
26 原塩	3,000	51.7	40,677	87.6	-	-	3,553	103.1	3,000	51.7	37,124	86.4
27 非金属鉱物	57,774	75.2	899,491	89.5	41,703	98.9	576,361	106.2	16,071	46.4	323,130	70.0
4 金属機械工業品 小 計	6,050,140	104.0	65,560,914	104.8	377,133	94.7	4,588,244	95.4	5,673,007	104.7	60,972,670	105.6
28 鉄鋼	15,915	53.1	370,451	105.9	14,311	48.4	345,278	103.3	1,604	434.7	25,173	159.7
29 鋼材	505,961	114.5	5,377,903	94.4	98,272	109.5	1,019,179	80.2	407,689	115.8	4,358,724	98.5
30 非鉄金属	49,796	105.6	557,709	93.0	45,962	113.0	487,686	94.8	3,834	59.2	70,023	82.4
31 金属製品	108,918	105.0	1,172,558	99.0	101,819	105.9	1,100,922	105.3	7,099	94.4	71,636	51.7
32 鉄道車両	201	456.8	1,474	154.5	201	456.8	1,471	154.2	-	-	3	-
33 完成自動車	5,173,415	103.7	55,612,068	106.2	13,137	29.2	256,647	106.6	5,160,278	104.3	55,355,421	106.2
34 その他輸送用車両	2,091	175.1	14,605	111.7	1,928	335.9	12,937	140.6	163	26.3	1,668	43.0
35 二輪自動車	164	122.4	2,286	90.5	164	123.3	2,241	90.1	-	-	45	112.5
36 自動車部品	56,737	94.7	687,389	115.8	52,012	107.3	634,330	126.7	4,725	41.4	53,059	57.0
37 その他輸送機械	82,173	94.4	950,018	114.2	1,201	127.9	22,562	133.6	80,972	94.1	927,456	113.8
38 産業機械	28,879	98.9	514,317	134.3	24,258	100.6	430,867	129.7	4,621	90.8	83,450	164.1
39 電気機械	18,184	110.5	214,976	46.3	16,497	109.0	195,465	43.0	1,687	128.1	19,511	204.8

(単位:トン)

	輸 出		輸 入		移 出		移 入	
	当 月	累 計	当 月	累 計	当 月	累 計	当 月	累 計
合 計	449,019	5,676,986	1,694,237	19,263,236	3,138,095	35,187,747	3,609,104	38,433,003
1 農水産品	2,020	15,873	11,958	183,000	552	7,491	26,786	280,967
1 麦	-	-	-	1,545	-	-	-	3,034
2 米	-	76	-	7,551	1	567	31	3,323
3 とうもろこし	-	-	-	19,398	-	-	24,690	250,303
4 豆類	-	68	1,661	14,792	-	-	200	2,177
5 その他雑穀	-	-	-	2,902	-	-	700	6,190
6 野菜・果物	51	479	4,348	51,869	283	4,405	1	178
7 綿花	-	-	-	-	-	-	-	45
8 その他農産品	1,605	10,881	1,016	13,439	1	229	852	3,766
9 羊毛	-	-	-	-	-	-	-	-
10 その他畜産品	219	2,814	374	11,061	253	2,112	1	112
11 水産品	145	1,555	4,559	60,443	14	178	311	11,839
2 林産品	181	1,678	46,194	529,324	2,935	112,686	12,520	40,743
12 原木	91	361	418	2,560	-	329	263	617
13 製材	-	24	1,186	7,398	1,721	13,883	698	3,309
14 樹脂類	27	891	9,439	141,833	-	1,130	1,990	19,947
15 木材チップ	-	36	34,828	372,094	1,214	97,344	9,569	16,538
16 その他林産品	63	311	43	763	-	-	-	-
17 薪炭	-	55	280	4,676	-	-	-	332
3 鉱産品	10,835	105,947	1,098,742	12,430,301	136,403	1,492,172	175,295	2,249,079
18 石炭	-	-	447,431	6,665,226	67,912	695,667	2,300	83,851
19 鉄鉱石	-	-	614,803	5,202,146	-	-	-	-
20 金属鉱	-	287	2,128	37,860	-	1,000	85	20,599
21 砂利・砂	77	507	214	5,494	56,632	473,089	61,092	619,843
22 石材	-	225	3,221	44,496	11,700	255,521	6	37,571
23 原油	-	-	-	-	-	-	-	-
24 リン鉱石	-	-	-	-	-	-	-	-
25 石灰石	-	93	-	-	-	24,740	92,900	1,169,116
26 原塩	-	19	-	3,534	-	-	3,000	37,124
27 非金属鉱物	10,758	104,816	30,945	471,545	159	42,155	15,912	280,975
4 金属機械工業品	237,098	2,834,505	140,035	1,753,739	2,684,018	29,555,293	2,988,989	31,417,377
28 鉄鋼	1,001	111,728	13,310	233,550	201	18,780	1,403	6,393
29 鋼材	88,687	870,803	9,585	148,376	200,342	1,546,125	207,347	2,812,599
30 非鉄金属	21,155	225,628	24,807	262,058	1,900	20,169	1,934	49,854
31 金属製品	77,812	839,020	24,007	261,902	5,500	45,925	1,599	25,711
32 鉄道車両	43	170	158	1,301	-	-	-	3
33 完成自動車	13,113	230,933	24	25,714	2,413,270	27,288,420	2,747,008	28,067,001
34 その他輸送用車両	19	582	1,909	12,355	143	1,068	20	600
35 二輪自動車	164	2,183	-	58	-	12	-	33
36 自動車部品	11,001	139,058	41,011	495,272	3,156	30,760	1,569	22,299
37 その他輸送機械	66	412	1,135	22,150	54,252	536,869	26,720	390,587
38 産業機械	15,497	308,473	8,761	122,394	3,511	45,290	1,110	38,160
39 電気機械	3,138	38,855	13,359	156,610	1,517	16,866	170	2,645

4. コンテナ貨物

4.1 コンテナ貨物月別前年比較表(個数)外貿

(単位:TEU)

		合計	外 貿					
			計		輸出		輸入	
			実入	空	実入	空	実入	空
1月	5年	32,103	24,668	7,435	8,876	6,280	15,792	1,155
	4年	32,776	25,390	7,386	9,794	5,841	15,596	1,545
2月	5年	32,211	23,783	8,428	10,696	6,482	13,087	1,946
	4年	33,423	24,375	9,048	12,297	5,079	12,078	3,969
3月	5年	37,573	28,515	9,058	11,929	6,899	16,586	2,159
	4年	36,605	28,486	8,119	13,380	5,435	15,106	2,684
4月	5年	34,995	25,817	9,178	10,876	6,962	14,941	2,216
	4年	33,031	26,211	6,820	12,668	4,510	13,543	2,310
5月	5年	35,719	26,174	9,545	10,055	7,603	16,119	1,942
	4年	31,955	25,587	6,368	10,869	4,414	14,718	1,954
6月	5年	35,026	25,654	9,372	10,816	7,234	14,838	2,138
	4年	35,247	27,353	7,894	12,639	5,502	14,714	2,392
7月	5年	35,849	26,871	8,978	11,988	5,941	14,883	3,037
	4年	34,711	27,099	7,612	12,201	5,011	14,898	2,601
8月	5年	31,268	24,549	6,719	10,057	5,184	14,492	1,535
	4年	37,018	28,273	8,745	12,577	6,089	15,696	2,656
9月	5年	37,870	27,982	9,888	11,664	7,682	16,318	2,206
	4年	31,910	25,960	5,950	11,511	4,683	14,449	1,267
10月	5年	38,034	28,456	9,578	12,439	7,143	16,017	2,435
	4年	39,012	29,706	9,306	12,226	7,956	17,480	1,350
11月	5年	36,127	26,555	9,572	10,731	7,697	15,824	1,875
	4年	35,152	27,189	7,963	11,669	6,246	15,520	1,717
12月	5年	35,661	25,939	9,722	11,281	7,496	14,658	2,226
	4年	33,901	26,060	7,841	11,776	6,325	14,284	1,516
合計	5年	422,436	314,963	107,473	131,408	82,603	183,555	24,870
	4年	414,741	321,689	93,052	143,607	67,091	178,082	25,961

累計	5年	422,436	314,963	107,473	131,408	82,603	183,555	24,870
1月～	4年	414,741	321,689	93,052	143,607	67,091	178,082	25,961
12月	前年比%	101.9	97.9	115.5	91.5	123.1	103.1	95.8

4. コンテナ貨物

4.1 コンテナ貨物月別前年比較表(個数)内貿

(単位:TEU)

		合計	内 貿					
			計		移出		移入	
			実入	空	実入	空	実入	空
1月	5年	6,077	3,618	2,459	2,272	675	1,346	1,784
	4年	5,178	2,861	2,317	1,888	552	973	1,765
2月	5年	5,477	3,018	2,459	2,044	512	974	1,947
	4年	5,401	2,556	2,845	1,974	1,067	582	1,778
3月	5年	6,586	3,756	2,830	2,346	898	1,410	1,932
	4年	6,400	3,279	3,121	2,437	853	842	2,268
4月	5年	8,224	5,220	3,004	3,136	1,141	2,084	1,863
	4年	6,743	3,164	3,579	2,211	1,045	953	2,534
5月	5年	6,396	3,831	2,565	2,268	773	1,563	1,792
	4年	5,467	2,555	2,912	1,652	1,162	903	1,750
6月	5年	7,664	4,713	2,951	2,679	1,166	2,034	1,785
	4年	5,900	3,201	2,699	2,008	814	1,193	1,885
7月	5年	7,844	4,222	3,622	2,670	1,516	1,552	2,106
	4年	6,069	3,406	2,663	2,251	794	1,155	1,869
8月	5年	6,643	3,469	3,174	2,277	1,387	1,192	1,787
	4年	6,780	3,567	3,213	2,427	747	1,140	2,466
9月	5年	8,943	5,140	3,803	3,053	978	2,087	2,825
	4年	5,691	2,911	2,780	1,966	452	945	2,328
10月	5年	9,459	5,787	3,672	3,520	1,154	2,267	2,518
	4年	5,646	2,741	2,905	1,753	928	988	1,977
11月	5年	7,792	4,922	2,870	2,827	824	2,095	2,046
	4年	6,974	3,502	3,472	2,143	864	1,359	2,608
12月	5年	6,775	4,169	2,606	2,548	1,025	1,621	1,581
	4年	7,030	4,012	3,018	2,675	858	1,337	2,160
合計	5年	87,880	51,865	36,015	31,640	12,049	20,225	23,966
	4年	73,279	37,755	35,524	25,385	10,136	12,370	25,388

累計	5年	87,880	51,865	36,015	31,640	12,049	20,225	23,966
1月～	4年	73,279	37,755	35,524	25,385	10,136	12,370	25,388
12月	前年比%	119.9	137.4	101.4	124.6	118.9	163.5	94.4

4.2 コンテナ貨物月別前年比較表(トン数)

(単位:トン)

		合計	外 貿			内 貿		
			計	輸出	輸入	計	移出	移入
1月	5年	572,857	517,149	187,768	329,381	55,708	43,301	12,407
	4年	601,730	551,848	216,364	335,484	49,882	35,107	14,775
2月	5年	564,025	507,151	226,885	280,266	56,874	46,703	10,171
	4年	571,452	527,227	263,784	263,443	44,225	37,957	6,268
3月	5年	665,918	604,207	255,527	348,680	61,711	47,948	13,763
	4年	667,306	609,831	274,319	335,512	57,475	46,146	11,329
4月	5年	606,280	536,730	224,850	311,880	69,550	49,041	20,509
	4年	626,554	577,093	274,828	302,265	49,461	38,315	11,146
5月	5年	597,610	543,035	207,633	335,402	54,575	39,203	15,372
	4年	600,097	559,574	236,153	323,421	40,523	28,816	11,707
6月	5年	607,125	541,878	232,144	309,734	65,247	46,331	18,916
	4年	647,218	595,693	270,785	324,908	51,525	37,386	14,139
7月	5年	620,627	562,363	253,731	308,632	58,264	44,482	13,782
	4年	644,150	589,363	258,232	331,131	54,787	41,879	12,908
8月	5年	572,654	510,401	213,153	297,248	62,253	46,766	15,487
	4年	663,625	605,390	277,575	327,815	58,235	45,878	12,357
9月	5年	653,375	581,554	246,678	334,876	71,821	52,171	19,650
	4年	591,837	543,796	247,680	296,116	48,041	38,021	10,020
10月	5年	654,780	578,847	258,098	320,749	75,933	53,220	22,713
	4年	658,354	615,191	258,538	356,653	43,163	32,385	10,778
11月	5年	615,856	546,724	220,315	326,409	69,132	47,577	21,555
	4年	628,754	573,222	242,860	330,362	55,532	38,551	16,981
12月	5年	605,883	543,517	239,500	304,017	62,366	47,875	14,491
	4年	614,849	547,483	251,033	296,450	67,366	53,364	14,002
合計	5年	7,336,990	6,573,556	2,766,282	3,807,274	763,434	564,618	198,816
	4年	7,515,926	6,895,711	3,072,151	3,823,560	620,215	473,805	146,410

累計	5年	7,336,990	6,573,556	2,766,282	3,807,274	763,434	564,618	198,816
1月～	4年	7,515,926	6,895,711	3,072,151	3,823,560	620,215	473,805	146,410
12月	前年比%	97.6	95.3	90.0	99.6	123.1	119.2	135.8