

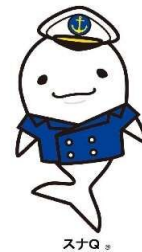


北九州港港湾統計月報

令和5年－2023年－4月

北九州市港湾空港局港営課

令和5年9月19日発行



北九州港マスコットキャラクター
「スナQ」

例 言

1. この統計月報は、統計法に基づく港湾調査規則（昭和26年運輸省令第13号）によって、北九州港と内外諸港との間に出入りした船舶・貨物を調査したものを集計した。
2. 入港船舶は、荷役の有無にかかわらず、総トン数5トン以上のものを調査対象とした。
3. 海上出入貨物は船舶及び「はしけ」により出入りしたものをすべて調査対象とした。
4. 貨物のトン数は、原則としてフレート・トンを採用した。したがって容積は1.133立方メートル、重量は1,000キログラムをもって1トンとし、容積または重量のいずれか大なる方をもって計算することを原則とした。ただし、商習慣に従っている貨物は、その習慣に従った。

(注) 本統計月報は速報値のため、後日数値に変更を生ずる場合がある。

問い合わせ先
北九州市港湾空港局港営部港営課港営企画係
TEL 093(321)5932
E-mail:portinfo@kitaqport.or.jp

目 次

1.	概要	
1. 1	令和5年4月概況	1.
1. 2	入港船舶	1.
1. 3	海上出入貨物	2.
1. 4	コンテナ貨物	2.
2.	入港船舶	
2. 1	入港船舶月別前年比較表	3.
2. 2	入港船舶用途別表	4.
3.	海上出入貨物	
3. 1	海上出入貨物月別前年比較表（トン数）	5.
3. 2	海上出入貨物外貿相手国（1月以降累計上位10カ国）	6.
3. 3	海上出入貨物品種別表	7.
4.	コンテナ貨物	
4. 1	コンテナ貨物月別前年比較表（個数）外貿	11.
4. 1	コンテナ貨物月別前年比較表（個数）内貿	12.
4. 2	コンテナ貨物月別前年比較表（トン数）	13.

1. 概要

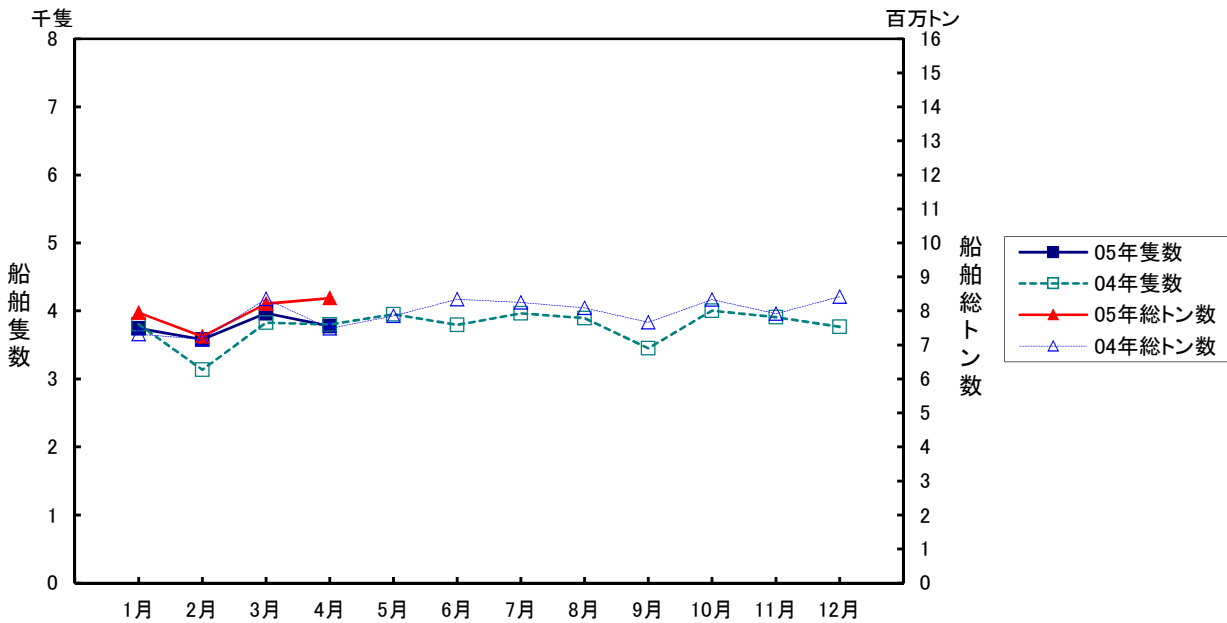
1.1 令和5年4月概況

当月の入港船舶は、3,778隻で前年同月に比べ21隻(0.6%)減、船舶総トン数は、838万トンで前年同月に比べ89万トン(12.0%)増となった。

海上出入貨物は、833万トンで前年同月に比べ10万トン(1.2%)増、このうち外貿易貨物は、220万トンで前年同月に比べ24万トン(9.8%)減、内貿貨物は、614万トンで前年同月に比べ34万トン(5.8%)増となった。

一方、コンテナは実空合計個数(20フィート換算:以下TEUという)43,210個で、前年同月に比べ3,436個(8.6%)増、トン数は、606千トンで前年同月に比べ20千トン(3.3%)減となった。

1.2 入港船舶

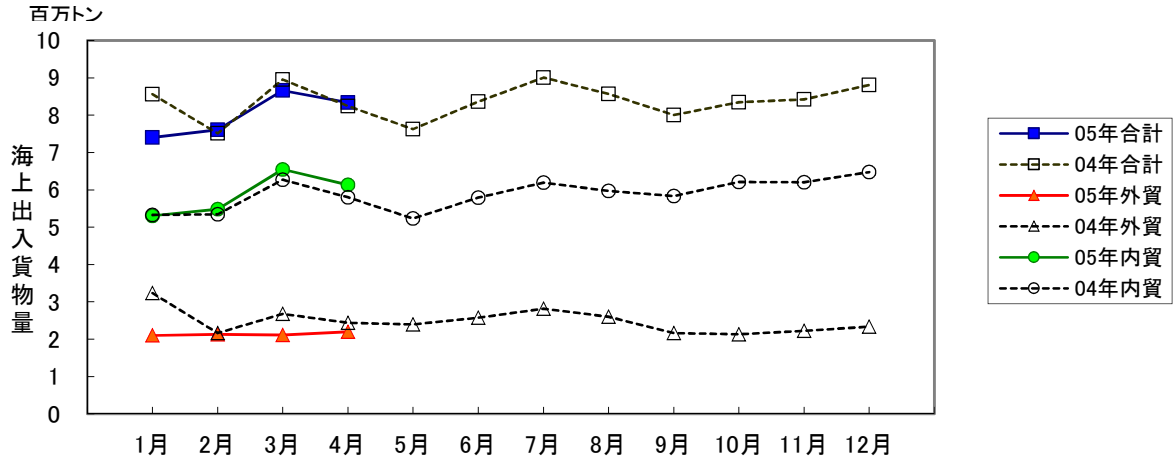


(単位:隻・総トン)

	4 月		1月以降累計	
	隻数	総トン数	隻数	総トン数
合 計	3,778 (99.4)	8,378,538 (112.0)	15,070 (103.5)	31,788,349 (104.8)
外航船	288 (104.0)	3,981,429 (115.6)	1,135 (102.6)	15,205,748 (109.8)
内航船	3,490 (99.1)	4,397,109 (108.8)	13,935 (103.5)	16,582,601 (100.7)

()内前年同期比

1.3 海上出入貨物



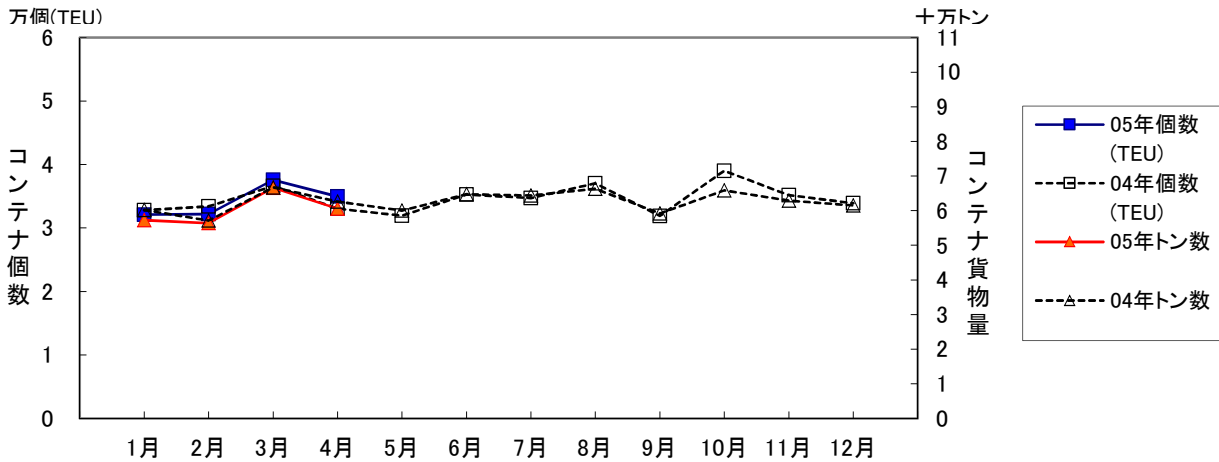
(単位:トン)

	4 月			1月以降累計		
	計	輸移出	輸移入	計	輸移出	輸移入
合計	8,334,734 (101.2)	3,370,925 (102.5)	4,963,809 (100.3)	32,009,119 (96.2)	13,192,763 (101.7)	18,816,356 (92.8)
外航貨物	2,198,231 (90.2)	470,809 (80.6)	1,727,422 (93.2)	8,535,581 (81.2)	1,971,170 (86.0)	6,564,411 (79.9)
内航貨物	6,136,503 (105.8)	2,900,116 (107.2)	3,236,387 (104.5)	23,473,538 (103.2)	11,221,593 (105.0)	12,251,945 (101.5)

()内前年同期比

1.4 コンテナ貨物

コンテナ貨物は海上出入貨物の内数である。個数は実空20フィート換算(TEU)による。



(単位:TEU・トン)

		4 月			1月以降累計		
		計	輸移出	輸移入	計	輸移出	輸移入
合計	TEU	43,210 (108.6)	22,106 (108.2)	21,104 (109.1)	163,237 (102.3)	82,015 (101.2)	81,222 (103.4)
	トン	606,142 (96.7)	273,753 (87.4)	332,389 (106.1)	2,408,942 (97.6)	1,081,885 (91.2)	1,327,057 (103.7)
外 貨	TEU	34,986 (105.9)	17,829 (103.8)	17,157 (108.2)	136,873 (100.8)	68,991 (100.0)	67,882 (101.6)
	トン	536,592 (93.0)	224,712 (81.8)	311,880 (103.2)	2,165,099 (95.5)	894,892 (86.9)	1,270,207 (102.7)
内 貨	TEU	8,224 (122.0)	4,277 (131.4)	3,947 (113.2)	26,364 (111.1)	13,024 (108.3)	13,340 (114.1)
	トン	69,550 (140.6)	49,041 (128.0)	20,509 (184.0)	243,843 (121.3)	186,993 (118.7)	56,850 (130.6)

()内前年同期比

2. 入港船舶

2.1 入港船舶月別前年比較表

(単位:隻・トン)

		合 計		外 航 船		内 航 船	
		隻数	総トン数	隻数	総トン数	隻数	総トン数
1月	5年	3,744	7,945,269	263	3,867,714	3,481	4,077,555
	4年	3,803	7,313,707	265	3,238,849	3,538	4,074,858
2月	5年	3,581	7,250,157	275	3,469,483	3,306	3,780,674
	4年	3,135	7,165,764	259	3,295,523	2,876	3,870,241
3月	5年	3,967	8,214,385	309	3,887,122	3,658	4,327,263
	4年	3,828	8,356,622	305	3,874,424	3,523	4,482,198
4月	5年	3,778	8,378,538	288	3,981,429	3,490	4,397,109
	4年	3,799	7,484,118	277	3,443,187	3,522	4,040,931
5月	5年						
	4年	3,950	7,857,299	297	3,692,107	3,653	4,165,192
6月	5年						
	4年	3,797	8,343,802	295	3,980,203	3,502	4,363,599
7月	5年						
	4年	3,964	8,251,539	274	3,707,103	3,690	4,544,436
8月	5年						
	4年	3,893	8,085,208	283	3,718,827	3,610	4,366,381
9月	5年						
	4年	3,454	7,663,376	261	3,686,162	3,193	3,977,214
10月	5年						
	4年	4,004	8,337,091	296	3,717,957	3,708	4,619,134
11月	5年						
	4年	3,910	7,919,893	297	3,544,179	3,613	4,375,714
12月	5年						
	4年	3,765	8,417,425	301	4,008,930	3,464	4,408,495
合計	5年						
	4年	45,302	95,195,844	3,410	43,907,451	41,892	51,288,393

累計	5年	15,070	31,788,349	1,135	15,205,748	13,935	16,582,601
1月～	4年	14,565	30,320,211	1,106	13,851,983	13,459	16,468,228
当月	前年比%	103.5	104.8	102.6	109.8	103.5	100.7

2. 2 入港船舶用途別表

(単位：隻・トン)

	合 計				外 航 船				内 航 船			
	隻 数		総トン数		隻 数		総トン数		隻 数		総トン数	
	当月	累計	当月	累計	当月	累計	当月	累計	当月	累計	当月	累計
合 計	3,778	15,070	8,378,538	31,788,349	288	1,135	3,981,429	15,205,748	3,490	13,935	4,397,109	16,582,601
(対前年同月・同期比%)	99	103	112	105	104	103	116	110	99	104	109	101
商 船	3,301	13,286	5,422,291	20,810,553	285	1,127	3,970,673	15,165,029	3,016	12,159	1,451,618	5,645,524
客 船	1,562	6,111	81,882	198,571	3	4	52,261	82,538	1,559	6,107	29,621	116,033
貨 客 船	88	341	8,360	32,395	-	-	-	-	88	341	8,360	32,395
一 般 貨 物 船	1,009	4,140	2,274,731	9,498,314	119	487	1,896,291	7,868,652	890	3,653	378,440	1,629,662
油 送 船	107	458	63,196	259,897	3	6	9,160	16,850	104	452	54,036	243,047
L P G 船	8	49	5,740	35,431	-	-	-	-	8	49	5,740	35,431
L N G 船	9	37	409,475	1,214,423	3	11	339,707	1,085,989	6	26	69,768	128,434
プロダクトオイルタンカー	1	23	498	16,676	-	-	-	-	1	23	498	16,676
内航ケミカル船	107	479	55,414	236,948	-	1	-	498	107	478	55,414	236,450
外航ケミカル船	5	24	12,375	89,855	5	24	12,375	89,855	-	-	-	-
その他タンカー・タンク船	9	31	5,066	21,120	-	3	-	5,920	9	28	5,066	15,200
穀 物 船	-	-	-	-	-	-	-	-	-	-	-	-
材 木 船	-	2	-	1,886	-	-	-	-	-	2	-	1,886
チ ッ プ 船	-	-	-	-	-	-	-	-	-	-	-	-
鋼 材 船	13	57	9,487	42,443	-	-	-	-	13	57	9,487	42,443
砂利・砂・石材船	64	240	48,741	205,642	-	1	-	499	64	239	48,741	205,143
セ メ ン ト 船	85	403	141,330	585,890	-	-	-	-	85	403	141,330	585,890
石 炭 船	-	-	-	-	-	-	-	-	-	-	-	-
鉬 石 船	2	2	213,380	213,380	2	2	213,380	213,380	-	-	-	-
自動車専用船	26	109	328,969	1,461,293	1	8	9,999	172,656	25	101	318,970	1,288,637
その他専用船	25	73	139,321	342,894	3	9	19,615	60,478	22	64	119,706	282,416
フルコンテナ船	161	628	1,459,703	5,687,570	143	557	1,404,388	5,495,536	18	71	55,315	192,034
セミコンテナ船	4	18	2,996	27,870	-	4	-	17,384	4	14	2,996	10,486
R O R O 船	16	61	161,627	638,055	3	10	13,497	54,794	13	51	148,130	583,261
自動車航送船	202	755	2,766,535	10,247,725	-	1	-	3,633	202	754	2,766,535	10,244,092
漁 船	16	69	80	345	-	-	-	-	16	69	80	345
そ の 他	259	960	189,632	729,726	3	7	10,756	37,086	256	953	178,876	692,640
作業船(自航船)	21	75	29,424	91,211	-	1	-	6,303	21	74	29,424	84,908
パ ト ロ ー ル 船	78	261	5,728	21,253	-	-	-	-	78	261	5,728	21,253
曳 船 ・ 押 船	59	193	12,950	41,738	2	3	990	1,485	57	190	11,960	40,253
訓 練 船	-	2	-	2,586	-	-	-	-	-	2	-	2,586
軍 艦	-	2	-	5,340	-	-	-	-	-	2	-	5,340
その他の船舶(自航船)	101	427	141,530	567,598	1	3	9,766	29,298	100	424	131,764	538,300

3. 海上出入貨物

3.1 海上出入貨物月別前年比較表(トン数)

(単位:トン)

		合計	外貿計	輸出	輸入	内貿計	移出	移入
1月	5年	7,402,960	2,099,933	424,486	1,675,447	5,303,027	2,529,716	2,773,311
	4年	8,562,767	3,232,406	527,846	2,704,560	5,330,361	2,555,790	2,774,571
2月	5年	7,612,304	2,126,985	526,904	1,600,081	5,485,319	2,608,471	2,876,848
	4年	7,511,112	2,162,472	525,185	1,637,287	5,348,640	2,517,626	2,831,014
3月	5年	8,659,121	2,110,432	548,971	1,561,461	6,548,689	3,183,290	3,365,399
	4年	8,951,131	2,676,725	654,786	2,021,939	6,274,406	2,907,358	3,367,048
4月	5年	8,334,734	2,198,231	470,809	1,727,422	6,136,503	2,900,116	3,236,387
	4年	8,238,662	2,437,979	583,805	1,854,174	5,800,683	2,704,993	3,095,690
5月	5年							
	4年	7,626,964	2,394,063	532,045	1,862,018	5,232,901	2,478,082	2,754,819
6月	5年							
	4年	8,366,616	2,572,890	633,981	1,938,909	5,793,726	2,691,523	3,102,203
7月	5年							
	4年	9,005,703	2,811,344	525,201	2,286,143	6,194,359	2,954,626	3,239,733
8月	5年							
	4年	8,570,103	2,597,592	773,860	1,823,732	5,972,511	2,899,383	3,073,128
9月	5年							
	4年	7,999,182	2,167,583	545,816	1,621,767	5,831,599	2,703,915	3,127,684
10月	5年							
	4年	8,342,679	2,131,222	593,985	1,537,237	6,211,457	2,917,134	3,294,323
11月	5年							
	4年	8,426,810	2,222,271	582,761	1,639,510	6,204,539	2,963,344	3,241,195
12月	5年							
	4年	8,809,809	2,334,883	554,321	1,780,562	6,474,926	2,988,071	3,486,855
合計	5年							
	4年	100,411,538	29,741,430	7,033,592	22,707,838	70,670,108	33,281,845	37,388,263

累計	5年	32,009,119	8,535,581	1,971,170	6,564,411	23,473,538	11,221,593	12,251,945
1月～	4年	33,263,672	10,509,582	2,291,622	8,217,960	22,754,090	10,685,767	12,068,323
当月	前年比%	96.2	81.2	86.0	79.9	103.2	105.0	101.5

3.2 海上出入貨物外貿相手国(1月以降累計上位10カ国)

合計

(単位:トン)

順位	仕向仕出国・地域	4 月		前年同月比 %	1月以降累計		前年累計比 %
		5年	4年		5年	4年	
1(1)	オーストラリア	752,484	683,143	110.2	3,399,924	3,528,557	96.4
2(2)	中 国	332,155	532,647	62.4	1,281,556	1,775,954	72.2
3(3)	韓 国	259,754	386,312	67.2	1,026,234	1,309,102	78.4
4(5)	台 湾	117,796	123,992	95.0	495,102	445,933	111.0
5(6)	インドネシア	147,035	7,033	2,090.6	389,827	357,505	109.0
6(10)	カ ナ ダ	106,267	108,380	98.1	357,836	215,790	165.8
7(11)	タ イ	63,368	51,484	123.1	216,751	205,855	105.3
8(7)	ロ シ ア	176,040	65,241	269.8	215,402	291,150	74.0
9(12)	マレーシア	12,700	60,090	21.1	198,367	191,245	103.7
10(8)	ベトナム	52,882	54,989	96.2	190,228	271,025	70.2
	そ の 他	177,750	364,668	48.7	764,354	1,917,466	39.9
	合 計	2,198,231	2,437,979	90.2	8,535,581	10,509,582	81.2

()内は前年同月累計順位

輸出

(単位:トン)

順位	仕向仕出国・地域	4 月		前年同月比 %	1月以降累計		前年累計比 %
		5年	4年		5年	4年	
1(1)	韓 国	138,383	189,758	72.9	558,166	710,817	78.5
2(2)	中 国	79,266	150,892	52.5	378,772	699,464	54.2
3(3)	台 湾	72,911	77,757	93.8	310,695	265,316	117.1
4(4)	ベトナム	28,618	29,498	97.0	113,621	129,160	88.0
5(7)	メキシコ	26,139	5,155	507.1	108,578	64,379	168.7
6(5)	タ イ	30,634	23,634	129.6	83,271	92,601	89.9
7(6)	中国(ホンコン)	14,412	21,284	67.7	81,141	77,988	104.0
8(15)	イ ン ド	27,046	5,135	526.7	60,380	11,176	540.3
9(10)	シンガポール	100	33,000	0.3	49,673	38,809	128.0
10(9)	アメリカ	4,104	6,403	64.1	41,429	44,184	93.8
	そ の 他	49,196	41,289	119.2	185,444	157,728	117.6
	合 計	470,809	583,805	80.6	1,971,170	2,291,622	86.0

()内は前年同月累計順位

輸入

(単位:トン)

順位	仕向仕出国・地域	4 月		前年同月比 %	1月以降累計		前年累計比 %
		5年	4年		5年	4年	
1(1)	オーストラリア	750,678	680,521	110.3	3,388,061	3,517,302	96.3
2(2)	中 国	252,889	381,755	66.2	902,784	1,076,490	83.9
3(4)	韓 国	121,371	196,554	61.7	468,068	598,285	78.2
4(5)	インドネシア	147,035	-	-	372,923	337,025	110.7
5(7)	カ ナ ダ	99,262	106,893	92.9	350,831	214,303	163.7
6(10)	台 湾	44,885	46,235	97.1	184,407	180,617	102.1
7(6)	ロ シ ア	166,500	65,241	255.2	184,392	289,774	63.6
8(9)	マレーシア	9,700	60,090	16.1	162,327	181,800	89.3
9(13)	タ イ	32,734	27,850	117.5	133,480	113,254	117.9
10(8)	アメリカ	-	96,337	-	96,570	193,837	49.8
	そ の 他	102,368	192,698	53.1	320,568	1,515,273	21.2
	合 計	1,727,422	1,854,174	93.2	6,564,411	8,217,960	79.9

()内は前年同月累計順位

3. 3 海上出入貨物品種別表

(単位:トン・%)

	合 計				外 貿 計				内 貿 計			
	当 月	前年比	累 計	前年比	当 月	前年比	累 計	前年比	当 月	前年比	累 計	前年比
合 計	8,334,734	101.2	32,009,119	96.2	2,198,231	90.2	8,535,581	81.2	6,136,503	105.8	23,473,538	103.2
1 農水産品 小 計	41,790	98.6	159,045	96.0	20,692	122.0	79,453	86.1	21,098	83.1	79,592	108.4
1 麦	-	-	2,079	192.7	-	-	579	141.2	-	-	1,500	224.2
2 米	79	7,900.0	5,141	307.1	-	-	2,032	4,956.1	79	7,900.0	3,109	190.4
3 とうもろこし	23,326	99.9	84,371	99.0	4,976	10,155.1	15,712	78.4	18,350	78.8	68,659	105.4
4 豆類	913	65.3	4,936	69.0	807	58.6	4,830	68.7	106	481.8	106	82.8
5 その他雑穀	-	-	3,385	119.3	-	-	1,985	5,364.9	-	-	1,400	50.0
6 野菜・果物	3,676	81.3	18,244	88.2	3,319	80.6	16,935	89.4	357	89.5	1,309	75.5
7 綿花	45	-	45	-	-	-	-	-	45	-	45	-
8 その他農産品	5,042	112.3	13,664	80.7	4,662	107.6	13,002	77.8	380	243.6	662	309.3
9 羊毛	-	-	-	-	-	-	-	-	-	-	-	-
10 その他畜産品	1,996	129.3	5,300	73.5	1,789	117.8	4,478	68.3	207	828.0	822	126.3
11 水産品	6,713	117.8	21,880	95.6	5,139	92.3	19,900	88.7	1,574	1,220.2	1,980	443.9
2 林産品 小 計	39,854	56.7	212,431	85.0	35,354	70.2	179,052	91.6	4,500	22.6	33,379	61.2
12 原木	158	37.6	405	15.0	158	37.6	380	14.4	-	-	25	51.0
13 製材	1,377	135.8	6,574	155.3	374	36.9	2,299	55.1	1,003	-	4,275	7,125.0
14 樹脂類	14,062	52.8	52,642	60.8	12,354	50.4	47,703	63.5	1,708	82.2	4,939	42.9
15 木材チップ	24,021	57.4	152,019	98.2	22,264	92.8	127,911	114.3	1,757	9.8	24,108	56.2
16 その他林産品	98	-	224	48.1	98	-	224	48.1	-	-	-	-
17 薪炭	138	34.8	567	49.3	106	26.7	535	46.5	32	-	32	-
3 鉱産品 小 計	1,432,508	87.6	5,493,343	74.1	1,118,082	86.4	4,237,893	69.8	314,426	92.3	1,255,450	93.3
18 石炭	630,884	82.1	2,629,423	82.0	575,501	81.0	2,395,705	81.6	55,383	94.5	233,718	86.2
19 鉄鉱石	488,128	92.1	1,605,946	55.1	488,128	92.9	1,605,946	55.3	-	-	-	-
20 金属鉱	5,842	327.7	28,296	151.4	3,783	212.2	16,644	91.9	2,059	-	11,652	2,058.7
21 砂利・砂	83,264	105.5	341,730	102.9	257	169.1	1,456	162.3	83,007	105.4	340,274	102.7
22 石材	38,612	48.3	115,784	59.6	4,301	101.5	14,523	95.2	34,311	45.4	101,261	56.6
23 原油	-	-	-	-	-	-	-	-	-	-	-	-
24 リン鉱石	-	-	-	-	-	-	-	-	-	-	-	-
25 石灰石	104,630	123.7	393,127	102.9	-	-	-	-	104,630	123.7	393,127	102.9
26 原塩	3,037	194.2	36,447	370.8	37	57.8	447	205.0	3,000	200.0	36,000	374.6
27 非金属鉱物	78,111	87.3	342,590	95.0	46,075	87.8	203,172	101.8	32,036	86.7	139,418	86.6
4 金属機械工業品 小 計	5,449,782	105.5	20,703,954	103.6	343,377	95.2	1,427,465	99.2	5,106,405	106.3	19,276,489	103.9
28 鉄鋼	52,633	162.7	136,521	110.1	52,588	163.2	130,101	113.3	45	33.8	6,420	70.3
29 鋼材	402,400	89.4	1,722,110	88.3	71,401	71.1	302,701	72.3	330,999	94.7	1,419,409	92.6
30 非鉄金属	35,474	57.1	165,682	77.3	30,336	54.6	139,377	75.6	5,138	79.3	26,305	87.7
31 金属製品	84,693	74.2	394,848	98.8	79,019	91.7	374,824	112.6	5,674	20.3	20,024	30.0
32 鉄道車両	108	69.2	299	84.5	108	69.2	299	84.5	-	-	-	-
33 完成自動車	4,681,274	107.6	17,481,126	105.2	9,759	134.1	48,366	202.4	4,671,515	107.5	17,432,760	105.1
34 その他輸送用車両	1,824	165.4	5,855	148.1	1,784	180.7	5,315	208.6	40	34.5	540	38.4
35 二輪自動車	260	90.9	739	70.2	254	90.1	726	69.8	6	150.0	13	108.3
36 自動車部品	51,686	121.3	201,930	112.4	48,180	146.6	189,404	125.6	3,506	36.0	12,526	43.4
37 その他輸送機械	81,050	126.8	318,898	116.0	512	164.1	5,503	96.7	80,538	126.6	313,395	116.4
38 産業機械	33,646	119.7	175,789	138.0	26,895	106.8	138,926	121.7	6,751	230.3	36,863	278.1
39 電気機械	17,251	138.0	71,293	113.3	15,569	129.1	65,442	107.2	1,682	381.4	5,851	310.4

(単位:トン)

	輸 出		輸 入		移 出		移 入	
	当 月	累 計	当 月	累 計	当 月	累 計	当 月	累 計
合 計	470,809	1,971,170	1,727,422	6,564,411	2,900,116	11,221,593	3,236,387	12,251,945
1 農水産品 小 計	2,733	9,224	17,959	70,229	722	2,281	20,376	77,311
1 麦	-	-	-	579	-	-	-	1,500
2 米	-	32	-	2,000	79	109	-	3,000
3 とうもろこし	-	-	4,976	15,712	-	-	18,350	68,659
4 豆類	-	68	807	4,762	-	-	106	106
5 その他雑穀	-	-	-	1,985	-	-	-	1,400
6 野菜・果物	42	72	3,277	16,863	333	1,242	24	67
7 綿花	-	-	-	-	-	-	45	45
8 その他農産品	2,320	7,674	2,342	5,328	100	102	280	560
9 羊毛	-	-	-	-	-	-	-	-
10 その他畜産品	221	786	1,568	3,692	177	792	30	30
11 水産品	150	592	4,989	19,308	33	36	1,541	1,944
2 林産品 小 計	331	605	35,023	178,447	2,181	25,408	2,319	7,971
12 原木	-	-	158	380	-	-	-	25
13 製材	-	-	374	2,299	1,003	4,274	-	1
14 樹脂類	232	506	12,122	47,197	19	19	1,689	4,920
15 木材チップ	36	36	22,228	127,875	1,159	21,115	598	2,993
16 その他林産品	63	63	35	161	-	-	-	-
17 薪炭	-	-	106	535	-	-	32	32
3 鉱産品 小 計	6,257	27,669	1,111,825	4,210,224	108,405	438,317	206,021	817,133
18 石炭	-	-	575,501	2,395,705	45,433	202,439	9,950	31,279
19 鉄鉱石	-	-	488,128	1,605,946	-	-	-	-
20 金属鉱	-	229	3,783	16,415	-	-	2,059	11,652
21 砂利・砂	-	-	257	1,456	29,335	131,762	53,672	208,512
22 石材	-	27	4,301	14,496	27,801	82,301	6,510	18,960
23 原油	-	-	-	-	-	-	-	-
24 リン鉱石	-	-	-	-	-	-	-	-
25 石灰石	-	-	-	-	-	-	104,630	393,127
26 原塩	-	19	37	428	-	-	3,000	36,000
27 非金属鉱物	6,257	27,394	39,818	175,778	5,836	21,815	26,200	117,603
4 金属機械工業品 小 計	220,232	891,957	123,145	535,508	2,450,058	9,441,864	2,656,347	9,834,625
28 鉄鋼	46,622	61,885	5,966	68,216	-	6,375	45	45
29 鋼材	56,775	259,235	14,626	43,466	106,133	435,697	224,866	983,712
30 非鉄金属	10,594	59,751	19,742	79,626	1,405	4,877	3,733	21,428
31 金属製品	56,986	291,200	22,033	83,624	3,108	11,679	2,566	8,345
32 鉄道車両	-	39	108	260	-	-	-	-
33 完成自動車	9,759	48,204	-	162	2,272,985	8,762,491	2,398,530	8,670,269
34 その他輸送用車両	-	314	1,784	5,001	40	430	-	110
35 二輪自動車	254	712	-	14	2	4	4	9
36 自動車部品	10,734	38,232	37,446	151,172	2,025	8,032	1,481	4,494
37 その他輸送機械	50	76	462	5,427	58,047	185,801	22,491	127,594
38 産業機械	18,380	95,937	8,515	42,989	4,497	19,758	2,254	17,105
39 電気機械	4,157	13,758	11,412	51,684	1,422	5,282	260	569

4. コンテナ貨物

4.1 コンテナ貨物月別前年比較表(個数)外貿

(単位:TEU)

		合計	外 貿					
			計		輸出		輸入	
			実入	空	実入	空	実入	空
1月	5年	32,103	24,668	7,435	8,876	6,280	15,792	1,155
	4年	32,776	25,390	7,386	9,794	5,841	15,596	1,545
2月	5年	32,211	23,783	8,428	10,696	6,482	13,087	1,946
	4年	33,423	24,375	9,048	12,297	5,079	12,078	3,969
3月	5年	37,573	28,515	9,058	11,929	6,899	16,586	2,159
	4年	36,605	28,486	8,119	13,380	5,435	15,106	2,684
4月	5年	34,986	25,808	9,178	10,867	6,962	14,941	2,216
	4年	33,031	26,211	6,820	12,668	4,510	13,543	2,310
5月	5年							
	4年	31,955	25,587	6,368	10,869	4,414	14,718	1,954
6月	5年							
	4年	35,247	27,353	7,894	12,639	5,502	14,714	2,392
7月	5年							
	4年	34,711	27,099	7,612	12,201	5,011	14,898	2,601
8月	5年							
	4年	37,018	28,273	8,745	12,577	6,089	15,696	2,656
9月	5年							
	4年	31,910	25,960	5,950	11,511	4,683	14,449	1,267
10月	5年							
	4年	39,012	29,706	9,306	12,226	7,956	17,480	1,350
11月	5年							
	4年	35,152	27,189	7,963	11,669	6,246	15,520	1,717
12月	5年							
	4年	33,901	26,060	7,841	11,776	6,325	14,284	1,516
合計	5年							
	4年	414,741	321,689	93,052	143,607	67,091	178,082	25,961

累計	5年	136,873	102,774	34,099	42,368	26,623	60,406	7,476
1月～	4年	135,835	104,462	31,373	48,139	20,865	56,323	10,508
4月	前年比%	100.8	98.4	108.7	88.0	127.6	107.2	71.1

4. コンテナ貨物

4.1 コンテナ貨物月別前年比較表(個数)内貿

(単位:TEU)

		合計	内 貿					
			計		移出		移入	
			実入	空	実入	空	実入	空
1月	5年	6,077	3,618	2,459	2,272	675	1,346	1,784
	4年	5,178	2,861	2,317	1,888	552	973	1,765
2月	5年	5,477	3,018	2,459	2,044	512	974	1,947
	4年	5,401	2,556	2,845	1,974	1,067	582	1,778
3月	5年	6,586	3,756	2,830	2,346	898	1,410	1,932
	4年	6,400	3,279	3,121	2,437	853	842	2,268
4月	5年	8,224	5,220	3,004	3,136	1,141	2,084	1,863
	4年	6,743	3,164	3,579	2,211	1,045	953	2,534
5月	5年							
	4年	5,467	2,555	2,912	1,652	1,162	903	1,750
6月	5年							
	4年	5,900	3,201	2,699	2,008	814	1,193	1,885
7月	5年							
	4年	6,069	3,406	2,663	2,251	794	1,155	1,869
8月	5年							
	4年	6,780	3,567	3,213	2,427	747	1,140	2,466
9月	5年							
	4年	5,691	2,911	2,780	1,966	452	945	2,328
10月	5年							
	4年	5,646	2,741	2,905	1,753	928	988	1,977
11月	5年							
	4年	6,974	3,502	3,472	2,143	864	1,359	2,608
12月	5年							
	4年	7,030	4,012	3,018	2,675	858	1,337	2,160
合計	5年							
	4年	73,279	37,755	35,524	25,385	10,136	12,370	25,388

累計	5年	26,364	15,612	10,752	9,798	3,226	5,814	7,526
1月～	4年	23,722	11,860	11,862	8,510	3,517	3,350	8,345
4月	前年比%	111.1	131.6	90.6	115.1	91.7	173.6	90.2

4.2 コンテナ貨物月別前年比較表(トン数)

(単位:トン)

		合計	外 貿			内 貿		
			計	輸出	輸入	計	移出	移入
1月	5年	572,857	517,149	187,768	329,381	55,708	43,301	12,407
	4年	601,730	551,848	216,364	335,484	49,882	35,107	14,775
2月	5年	564,025	507,151	226,885	280,266	56,874	46,703	10,171
	4年	571,452	527,227	263,784	263,443	44,225	37,957	6,268
3月	5年	665,918	604,207	255,527	348,680	61,711	47,948	13,763
	4年	667,306	609,831	274,319	335,512	57,475	46,146	11,329
4月	5年	606,142	536,592	224,712	311,880	69,550	49,041	20,509
	4年	626,554	577,093	274,828	302,265	49,461	38,315	11,146
5月	5年							
	4年	600,097	559,574	236,153	323,421	40,523	28,816	11,707
6月	5年							
	4年	647,218	595,693	270,785	324,908	51,525	37,386	14,139
7月	5年							
	4年	644,150	589,363	258,232	331,131	54,787	41,879	12,908
8月	5年							
	4年	663,625	605,390	277,575	327,815	58,235	45,878	12,357
9月	5年							
	4年	591,837	543,796	247,680	296,116	48,041	38,021	10,020
10月	5年							
	4年	658,354	615,191	258,538	356,653	43,163	32,385	10,778
11月	5年							
	4年	628,754	573,222	242,860	330,362	55,532	38,551	16,981
12月	5年							
	4年	614,849	547,483	251,033	296,450	67,366	53,364	14,002
合計	5年							
	4年	7,515,926	6,895,711	3,072,151	3,823,560	620,215	473,805	146,410

累計	5年	2,408,942	2,165,099	894,892	1,270,207	243,843	186,993	56,850
1月～	4年	2,467,042	2,265,999	1,029,295	1,236,704	201,043	157,525	43,518
4月	前年比%	97.6	95.5	86.9	102.7	121.3	118.7	130.6