



北九州港港湾統計月報

令和5年－2023年－11月

北九州市港湾空港局港営課

令和6年4月5日発行



北九州港マスコットキャラクター
「スナQ」

例 言

1. この統計月報は、統計法に基づく港湾調査規則（昭和26年運輸省令第13号）によって、北九州港と内外諸港との間に出入りした船舶・貨物を調査したものを集計した。
2. 入港船舶は、荷役の有無にかかわらず、総トン数5トン以上のものを調査対象とした。
3. 海上出入貨物は船舶及び「はしけ」により出入りしたものをすべて調査対象とした。
4. 貨物のトン数は、原則としてフレート・トンを採用した。したがって容積は1.133立方メートル、重量は1,000キログラムをもって1トンとし、容積または重量のいずれか大なる方をもって計算することを原則とした。ただし、商習慣に従っている貨物は、その習慣に従った。

(注) 本統計月報は速報値のため、後日数値に変更を生ずる場合がある。

問い合わせ先
北九州市港湾空港局港営部港営課港営企画係
TEL 093(321)5932
E-mail:portinfo@kitaqport.or.jp

目 次

1.	概要	
1. 1	令和5年11月概況	1.
1. 2	入港船舶	1.
1. 3	海上出入貨物	2.
1. 4	コンテナ貨物	2.
2.	入港船舶	
2. 1	入港船舶月別前年比較表	3.
2. 2	入港船舶用途別表	4.
3.	海上出入貨物	
3. 1	海上出入貨物月別前年比較表（トン数）	5.
3. 2	海上出入貨物外貿相手国（1月以降累計上位10カ国）	6.
3. 3	海上出入貨物品種別表	7.
4.	コンテナ貨物	
4. 1	コンテナ貨物月別前年比較表（個数）外貿	11.
4. 1	コンテナ貨物月別前年比較表（個数）内貿	12.
4. 2	コンテナ貨物月別前年比較表（トン数）	13.

1. 概要

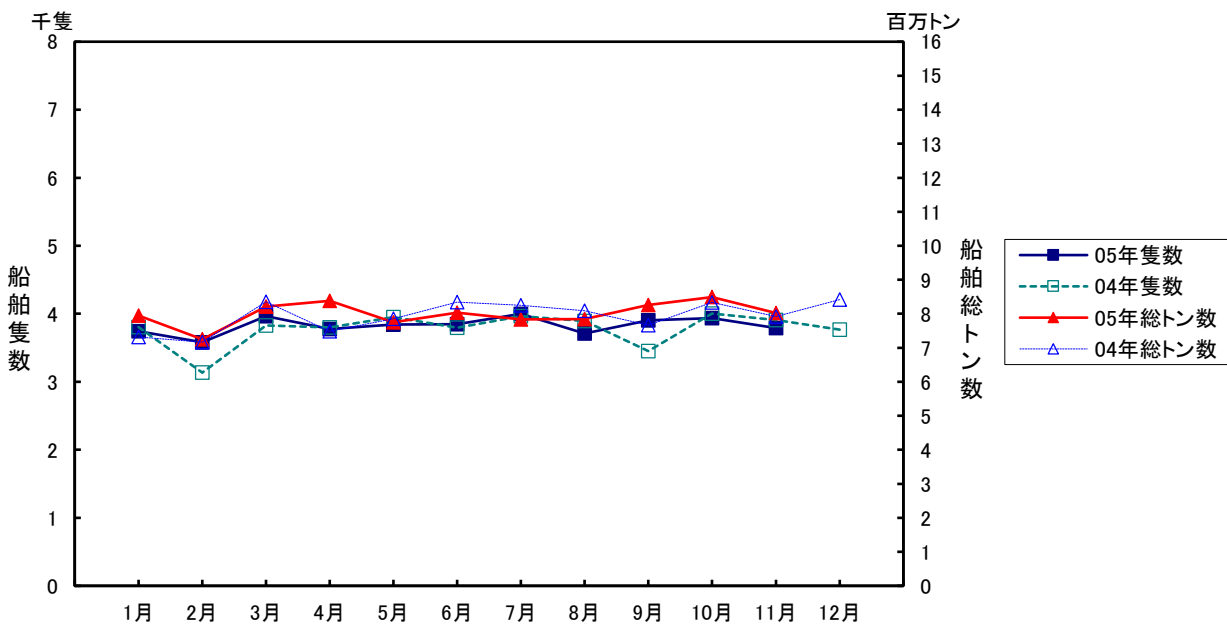
1.1 令和5年11月概況

当月の入港船舶は、3,789隻で前年同月に比べ121隻(3.1%)減、船舶総トン数は、802万トンで前年同月に比べ10万トン(1.3%)増となった。

海上出入貨物は、840万トンで前年同月に比べ3万トン(0.3%)減、このうち外貿易貨物は、187万トンで前年同月に比べ36万トン(16.0%)減、内貿貨物は、653万トンで前年同月に比べ33万トン(5.3%)増となった。

一方、コンテナは実空合計個数(20フィート換算:以下TEUという)43,919個で、前年同月に比べ1,793個(4.3%)増、トン数は、616千トンで前年同月に比べ13千トン(2.1%)減となった。

1.2 入港船舶

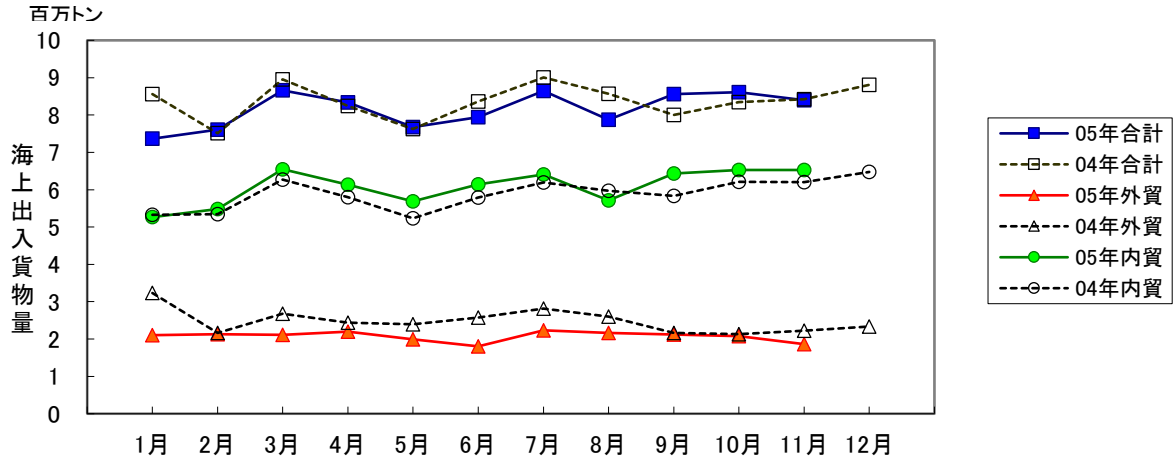


(単位:隻・総トン)

	11月		1月以降累計	
	隻数	総トン数	隻数	総トン数
合計	3,789 (96.9)	8,023,973 (101.3)	42,095 (101.3)	88,032,942 (101.4)
外航船	269 (90.6)	3,626,281 (102.3)	3,044 (97.9)	41,056,326 (102.9)
内航船	3,520 (97.4)	4,397,692 (100.5)	39,051 (101.6)	46,976,616 (100.2)

()内前年同期比

1.3 海上出入貨物



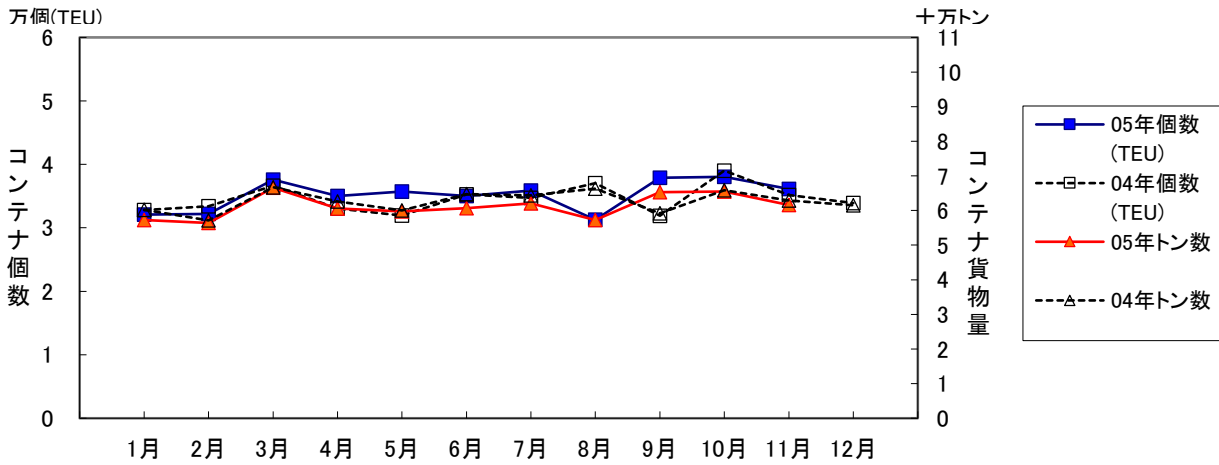
(単位:トン)

	11 月			1月以降累計		
	計	輸移出	輸移入	計	輸移出	輸移入
合計	8,397,424 (99.7)	3,633,240 (102.5)	4,764,184 (97.6)	89,670,518 (97.9)	37,277,619 (101.4)	52,392,899 (95.6)
外航貨物	1,865,751 (84.0)	413,130 (70.9)	1,452,621 (88.6)	22,796,967 (83.2)	5,227,967 (80.7)	17,569,000 (84.0)
内航貨物	6,531,673 (105.3)	3,220,110 (108.7)	3,311,563 (102.2)	66,873,551 (104.2)	32,049,652 (105.8)	34,823,899 (102.7)

()内前年同期比

1.4 コンテナ貨物

コンテナ貨物は海上出入貨物の内数である。個数は実空20フィート換算(TEU)による。



(単位:TEU・トン)

		11 月			1月以降累計		
		計	輸移出	輸移入	計	輸移出	輸移入
合計	TEU	43,919 (104.3)	22,079 (105.5)	21,840 (103.0)	467,880 (104.7)	235,350 (104.8)	232,530 (104.5)
	トン	615,857 (97.9)	267,892 (95.2)	347,965 (100.2)	6,731,108 (97.5)	3,043,525 (93.9)	3,687,583 (100.8)
外 貨	TEU	36,127 (102.8)	18,428 (102.9)	17,699 (102.7)	386,775 (101.6)	195,234 (101.4)	191,541 (101.8)
	トン	546,725 (95.4)	220,315 (90.7)	326,410 (98.8)	6,030,040 (95.0)	2,526,782 (89.6)	3,503,258 (99.3)
内 貨	TEU	7,792 (111.7)	3,651 (121.4)	4,141 (104.4)	81,105 (122.4)	40,116 (125.4)	40,989 (119.6)
	トン	69,132 (124.5)	47,577 (123.4)	21,555 (126.9)	701,068 (126.8)	516,743 (122.9)	184,325 (139.2)

()内前年同期比

2. 入港船舶

2.1 入港船舶月別前年比較表

(単位:隻・トン)

		合 計		外 航 船		内 航 船	
		隻数	総トン数	隻数	総トン数	隻数	総トン数
1月	5年	3,744	7,945,269	263	3,867,714	3,481	4,077,555
	4年	3,803	7,313,707	265	3,238,849	3,538	4,074,858
2月	5年	3,581	7,250,157	275	3,469,483	3,306	3,780,674
	4年	3,135	7,165,764	259	3,295,523	2,876	3,870,241
3月	5年	3,967	8,214,385	309	3,887,122	3,658	4,327,263
	4年	3,828	8,356,622	305	3,874,424	3,523	4,482,198
4月	5年	3,778	8,378,538	288	3,981,429	3,490	4,397,109
	4年	3,799	7,484,118	277	3,443,187	3,522	4,040,931
5月	5年	3,840	7,748,146	271	3,491,359	3,569	4,256,787
	4年	3,950	7,857,299	297	3,692,107	3,653	4,165,192
6月	5年	3,848	8,036,986	279	3,785,632	3,569	4,251,354
	4年	3,797	8,343,802	295	3,980,203	3,502	4,363,599
7月	5年	3,999	7,839,434	280	3,438,614	3,719	4,400,820
	4年	3,964	8,251,539	274	3,707,103	3,690	4,544,436
8月	5年	3,710	7,847,600	248	3,823,617	3,462	4,023,983
	4年	3,893	8,085,208	283	3,718,827	3,610	4,366,381
9月	5年	3,902	8,257,413	281	3,775,142	3,621	4,482,271
	4年	3,454	7,663,376	261	3,686,162	3,193	3,977,214
10月	5年	3,937	8,491,041	281	3,909,933	3,656	4,581,108
	4年	4,004	8,337,091	296	3,717,957	3,708	4,619,134
11月	5年	3,789	8,023,973	269	3,626,281	3,520	4,397,692
	4年	3,910	7,919,893	297	3,544,179	3,613	4,375,714
12月	5年						
	4年	3,765	8,417,425	301	4,008,930	3,464	4,408,495
合計	5年						
	4年	45,302	95,195,844	3,410	43,907,451	41,892	51,288,393

累計	5年	42,095	88,032,942	3,044	41,056,326	39,051	46,976,616
1月～	4年	41,537	86,778,419	3,109	39,898,521	38,428	46,879,898
当月	前年比%	101.3	101.4	97.9	102.9	101.6	100.2

2. 2 入港船舶用途別表

(単位：隻・トン)

	合 計				外 航 船				内 航 船			
	隻 数		総トン数		隻 数		総トン数		隻 数		総トン数	
	当月	累計	当月	累計	当月	累計	当月	累計	当月	累計	当月	累計
合 計	3,789	42,095	8,023,973	88,032,942	269	3,044	3,626,281	41,056,326	3,520	39,051	4,397,692	46,976,616
(対前年同月・同期比%)	97	101	101	101	91	98	102	103	97	102	101	100
商 船	3,287	36,902	5,091,389	56,924,975	269	3,029	3,626,281	41,000,133	3,018	33,873	1,465,108	15,924,842
客 船	1,519	17,097	28,861	526,252	-	7	-	138,167	1,519	17,090	28,861	388,085
貨 客 船	86	1,004	9,203	103,889	-	-	-	-	86	1,004	9,203	103,889
一 般 貨 物 船	969	11,212	1,969,696	23,953,537	109	1,236	1,597,529	19,425,876	860	9,976	372,167	4,527,661
油 送 船	121	1,261	87,359	758,904	2	19	3,630	43,102	119	1,242	83,729	715,802
L P G 船	10	131	7,488	97,068	-	-	-	-	10	131	7,488	97,068
L N G 船	12	94	383,726	3,460,035	3	32	357,332	3,226,031	9	62	26,394	234,004
プロダクトオイルタンカー	15	115	6,536	61,243	-	1	-	4,830	15	114	6,536	56,413
内航ケミカル船	110	1,299	51,445	624,774	-	3	-	1,996	110	1,296	51,445	622,778
外航ケミカル船	8	71	22,045	244,119	8	71	22,045	244,119	-	-	-	-
その他タンカー・タンク船	10	95	5,097	62,921	-	6	-	14,490	10	89	5,097	48,431
穀 物 船	-	-	-	-	-	-	-	-	-	-	-	-
材 木 船	1	4	498	2,883	-	-	-	-	1	4	498	2,883
チ ッ プ 船	-	-	-	-	-	-	-	-	-	-	-	-
鋼 材 船	15	153	9,735	110,462	-	-	-	-	15	153	9,735	110,462
砂利・砂・石材船	83	730	65,791	587,814	-	1	-	499	83	729	65,791	587,315
セ メ ン ト 船	105	1,120	156,599	1,633,660	-	-	-	-	105	1,120	156,599	1,633,660
石 炭 船	-	2	-	78,355	-	2	-	78,355	-	-	-	-
鉱 石 船	2	16	209,907	1,636,294	2	16	209,907	1,636,294	-	-	-	-
自動車専用船	29	325	372,929	4,451,338	3	44	40,918	858,637	26	281	332,011	3,592,701
その他専用船	15	213	102,882	1,213,935	1	25	12,184	175,042	14	188	90,698	1,038,893
フルコンテナ船	155	1,739	1,409,064	15,506,345	134	1,512	1,320,542	14,814,300	21	227	88,522	692,045
セミコンテナ船	7	57	20,496	111,901	3	18	17,500	82,690	4	39	2,996	29,211
R O R O 船	15	164	172,032	1,699,246	4	36	44,694	255,705	11	128	127,338	1,443,541
自動車航送船	200	2,149	2,696,811	29,024,900	-	1	-	3,633	200	2,148	2,696,811	29,021,267
漁 船	15	202	75	1,010	-	-	-	-	15	202	75	1,010
そ の 他	287	2,842	235,698	2,082,057	-	14	-	52,560	287	2,828	235,698	2,029,497
作業船(自航船)	17	243	30,167	312,773	-	2	-	9,833	17	241	30,167	302,940
パ ト ロ ー ル 船	62	723	7,095	65,306	-	-	-	-	62	723	7,095	65,306
曳 船 ・ 押 船	46	522	10,718	105,222	-	7	-	2,665	46	515	10,718	102,557
訓 練 船	3	9	9,496	14,605	-	-	-	-	3	9	9,496	14,605
軍 艦	-	3	-	5,850	-	-	-	-	-	3	-	5,850
その他の船舶(自航船)	159	1,342	178,222	1,578,301	-	5	-	40,062	159	1,337	178,222	1,538,239

3. 海上出入貨物

3.1 海上出入貨物月別前年比較表(トン数)

(単位:トン)

		合計	外貿計	輸出	輸入	内貿計	移出	移入
1月	5年	7,365,460	2,099,933	424,486	1,675,447	5,265,527	2,519,216	2,746,311
	4年	8,562,767	3,232,406	527,846	2,704,560	5,330,361	2,555,790	2,774,571
2月	5年	7,607,804	2,126,985	526,904	1,600,081	5,480,819	2,603,971	2,876,848
	4年	7,511,112	2,162,472	525,185	1,637,287	5,348,640	2,517,626	2,831,014
3月	5年	8,659,121	2,110,432	548,971	1,561,461	6,548,689	3,183,290	3,365,399
	4年	8,951,131	2,676,725	654,786	2,021,939	6,274,406	2,907,358	3,367,048
4月	5年	8,334,872	2,198,369	470,947	1,727,422	6,136,503	2,900,116	3,236,387
	4年	8,238,662	2,437,979	583,805	1,854,174	5,800,683	2,704,993	3,095,690
5月	5年	7,676,016	1,991,968	485,258	1,506,710	5,684,048	2,765,033	2,919,015
	4年	7,626,964	2,394,063	532,045	1,862,018	5,232,901	2,478,082	2,754,819
6月	5年	7,942,000	1,804,236	484,444	1,319,792	6,137,764	2,932,684	3,205,080
	4年	8,366,616	2,572,890	633,981	1,938,909	5,793,726	2,691,523	3,102,203
7月	5年	8,642,591	2,232,582	518,149	1,714,433	6,410,009	3,074,895	3,335,114
	4年	9,005,703	2,811,344	525,201	2,286,143	6,194,359	2,954,626	3,239,733
8月	5年	7,871,531	2,162,011	398,408	1,763,603	5,709,520	2,668,420	3,041,100
	4年	8,570,103	2,597,592	773,860	1,823,732	5,972,511	2,899,383	3,073,128
9月	5年	8,560,289	2,122,788	478,988	1,643,800	6,437,501	3,008,764	3,428,737
	4年	7,999,182	2,167,583	545,816	1,621,767	5,831,599	2,703,915	3,127,684
10月	5年	8,613,410	2,081,912	478,282	1,603,630	6,531,498	3,173,153	3,358,345
	4年	8,342,679	2,131,222	593,985	1,537,237	6,211,457	2,917,134	3,294,323
11月	5年	8,397,424	1,865,751	413,130	1,452,621	6,531,673	3,220,110	3,311,563
	4年	8,426,810	2,222,271	582,761	1,639,510	6,204,539	2,963,344	3,241,195
12月	5年							
	4年	8,809,809	2,334,883	554,321	1,780,562	6,474,926	2,988,071	3,486,855
合計	5年							
	4年	100,411,538	29,741,430	7,033,592	22,707,838	70,670,108	33,281,845	37,388,263

累計	5年	89,670,518	22,796,967	5,227,967	17,569,000	66,873,551	32,049,652	34,823,899
1月～	4年	91,601,729	27,406,547	6,479,271	20,927,276	64,195,182	30,293,774	33,901,408
当月	前年比%	97.9	83.2	80.7	84.0	104.2	105.8	102.7

3.2 海上出入貨物外貿相手国(1月以降累計上位10カ国)

合計

(単位:トン)

順位	仕向仕出国・地域	11月		前年同月比 %	1月以降累計		前年累計比 %
		5年	4年		5年	4年	
1(1)	オーストラリア	769,006	858,591	89.6	8,217,459	9,527,481	86.3
2(2)	中国	388,721	467,392	83.2	4,208,375	5,067,080	83.1
3(3)	韓国	204,079	274,264	74.4	2,794,735	3,132,637	89.2
4(4)	台湾	103,574	123,541	83.8	1,277,396	1,323,412	96.5
5(6)	インドネシア	8,798	3,142	280.0	1,031,752	1,077,769	95.7
6(12)	カナダ	-	61,407	-	897,306	563,919	159.1
7(8)	アメリカ	87,259	50,668	172.2	652,912	662,854	98.5
8(9)	マレーシア	7,722	18,510	41.7	644,345	630,309	102.2
9(7)	タイ	45,372	41,258	110.0	559,320	742,648	75.3
10(11)	ロシア	98,709	37,210	265.3	520,043	582,009	89.4
	その他	152,511	286,288	53.3	1,993,324	4,096,429	48.7
	合計	1,865,751	2,222,271	84.0	22,796,967	27,406,547	83.2

()内は前年同月累計順位

輸出

(単位:トン)

順位	仕向仕出国・地域	11月		前年同月比 %	1月以降累計		前年累計比 %
		5年	4年		5年	4年	
1(2)	韓国	99,625	153,144	65.1	1,569,387	1,745,470	89.9
2(1)	中国	84,643	115,287	73.4	988,978	1,971,439	50.2
3(3)	台湾	56,034	77,908	71.9	770,223	805,187	95.7
4(7)	メキシコ	18,085	3,264	554.1	286,463	201,755	142.0
5(6)	タイ	22,822	12,332	185.1	238,533	225,456	105.8
6(4)	ベトナム	34,293	11,031	310.9	221,168	281,758	78.5
7(5)	中国(ホンコン)	20,047	19,149	104.7	191,359	263,091	72.7
8(18)	ロシア	8,139	14,110	57.7	124,759	26,231	475.6
9(12)	インド	10,176	5,417	187.9	104,997	87,112	120.5
10(11)	インドネシア	8,798	3,142	280.0	103,816	105,403	98.5
	その他	50,468	167,977	30.0	628,284	766,369	82.0
	合計	413,130	582,761	70.9	5,227,967	6,479,271	80.7

()内は前年同月累計順位

輸入

(単位:トン)

順位	仕向仕出国・地域	11月		前年同月比 %	1月以降累計		前年累計比 %
		5年	4年		5年	4年	
1(1)	オーストラリア	753,674	856,053	88.0	8,152,410	9,484,006	86.0
2(2)	中国	304,078	352,105	86.4	3,219,397	3,095,641	104.0
3(3)	韓国	104,454	121,120	86.2	1,225,348	1,387,167	88.3
4(5)	インドネシア	-	-	-	927,936	972,366	95.4
5(11)	カナダ	-	-	-	873,484	481,877	181.3
6(6)	マレーシア	7,664	18,510	41.4	569,247	575,815	98.9
7(10)	アメリカ	83,053	-	-	553,509	501,961	110.3
8(8)	台湾	47,540	45,633	104.2	507,173	518,225	97.9
9(7)	ロシア	90,570	23,100	392.1	395,284	555,778	71.1
10(9)	タイ	22,550	28,926	78.0	320,787	517,192	62.0
	その他	39,038	194,063	20.1	824,425	2,837,248	29.1
	合計	1,452,621	1,639,510	88.6	17,569,000	20,927,276	84.0

()内は前年同月累計順位

3. 3 海上出入貨物品種別表

(単位:トン・%)

	合 計				外 貿 計				内 貿 計			
	当 月	前年比	累 計	前年比	当 月	前年比	累 計	前年比	当 月	前年比	累 計	前年比
合 計	8,397,424	99.7	89,670,518	97.9	1,865,751	84.0	22,796,967	83.2	6,531,673	105.3	66,873,551	104.2
1 農水産品 小 計	44,182	101.8	446,016	100.5	15,607	98.5	184,896	91.3	28,575	103.7	261,120	108.3
1 麦	179	57.9	4,579	264.1	179	57.9	1,545	145.1	-	-	3,034	453.5
2 米	91	3.0	11,485	128.3	-	-	7,627	185.9	91	3.0	3,858	79.6
3 とうもろこし	26,300	119.0	245,011	104.3	-	-	19,398	84.0	26,300	119.0	225,613	106.6
4 豆類	795	148.3	15,176	95.1	795	148.3	13,199	97.3	-	-	1,977	83.0
5 その他雑穀	1,290	184.3	8,392	111.2	-	-	2,902	530.5	1,290	184.3	5,490	78.4
6 野菜・果物	5,840	98.5	52,249	90.0	5,500	98.1	47,950	88.9	340	104.9	4,299	103.2
7 綿花	-	-	45	-	-	-	-	-	-	-	45	-
8 その他農産品	1,346	74.5	24,841	85.2	1,346	78.9	21,699	77.5	-	-	3,142	272.7
9 羊毛	-	-	-	-	-	-	-	-	-	-	-	-
10 その他畜産品	1,640	123.1	15,252	76.8	1,532	129.3	13,282	76.4	108	73.5	1,970	79.9
11 水産品	6,701	88.2	68,986	102.2	6,255	96.2	57,294	94.2	446	40.8	11,692	175.0
2 林産品 小 計	46,629	79.6	622,601	86.3	31,641	82.7	484,627	92.2	14,988	73.7	137,974	70.6
12 原木	402	55.5	3,095	51.7	402	55.5	2,412	41.1	-	-	683	559.8
13 製材	2,372	450.1	21,009	208.1	569	108.0	6,236	65.0	1,803	-	14,773	2,954.6
14 樹脂類	12,689	67.6	152,345	66.4	10,726	70.0	133,258	69.2	1,963	57.2	19,087	51.8
15 木材チップ	31,015	81.7	440,401	93.8	19,793	93.9	337,302	108.4	11,222	66.4	103,099	65.2
16 その他林産品	74	89.2	968	69.7	74	89.2	968	69.7	-	-	-	-
17 薪炭	77	14.2	4,783	92.5	77	14.2	4,451	86.1	-	-	332	-
3 鉱産品 小 計	1,206,030	89.5	14,856,224	80.9	888,179	90.5	11,426,671	78.8	317,851	86.8	3,429,553	88.7
18 石炭	585,320	105.5	6,927,101	82.7	494,120	103.7	6,217,795	80.7	91,200	117.0	709,306	105.6
19 鉄鉱石	344,730	76.7	4,587,343	76.7	344,730	76.7	4,587,343	77.1	-	-	-	-
20 金属鉱	4,038	52.6	57,533	80.3	2,953	49.1	36,019	60.6	1,085	65.4	21,514	175.5
21 砂利・砂	114,937	88.6	980,918	103.5	820	268.9	5,710	193.0	114,117	88.2	975,208	103.2
22 石材	12,612	53.5	322,886	65.6	3,912	102.5	41,500	90.8	8,700	44.1	281,386	63.0
23 原油	-	-	-	-	-	-	-	-	-	-	-	-
24 リン鉱石	-	-	-	-	-	-	-	-	-	-	-	-
25 石灰石	82,573	91.6	1,101,049	106.4	93	-	93	41.5	82,480	91.5	1,100,956	106.4
26 原塩	4,172	132.1	37,677	92.7	2,672	1,691.1	3,553	103.1	1,500	50.0	34,124	91.8
27 非金属鉱物	57,648	64.6	841,717	90.7	38,879	86.7	534,658	106.8	18,769	42.2	307,059	71.9
4 金属機械工業品 小 計	5,848,242	106.0	59,510,774	104.9	352,500	82.1	4,211,111	95.4	5,495,742	108.0	55,299,663	105.7
28 鉄鋼	27,142	116.4	354,536	110.8	23,488	102.1	330,967	108.7	3,654	1,124.3	23,569	153.1
29 鋼材	428,599	88.3	4,871,942	92.7	77,675	79.1	920,907	78.0	350,924	90.6	3,951,035	97.0
30 非鉄金属	48,201	106.6	507,913	92.0	40,329	100.5	441,724	93.2	7,872	154.4	66,189	84.3
31 金属製品	96,552	102.3	1,063,640	98.5	91,502	100.9	999,103	105.3	5,050	137.8	64,537	49.3
32 鉄道車両	64	120.8	1,273	139.9	64	120.8	1,270	139.6	-	-	3	-
33 完成自動車	5,058,536	108.2	50,438,653	106.5	12,248	17.1	243,510	124.3	5,046,288	109.6	50,195,143	106.4
34 その他輸送用車両	442	23.5	12,514	105.3	162	22.2	11,009	127.6	280	24.3	1,505	46.2
35 二輪自動車	130	92.2	2,122	88.7	118	83.7	2,077	88.3	12	-	45	115.4
36 自動車部品	62,455	105.7	630,652	118.2	56,414	113.2	582,318	128.8	6,041	65.1	48,334	59.2
37 その他輸送機械	73,847	102.6	867,845	116.5	4,229	749.8	21,361	133.9	69,618	97.4	846,484	116.2
38 産業機械	28,000	87.6	485,438	137.2	23,563	87.5	406,609	132.0	4,437	88.0	78,829	172.2
39 電気機械	18,689	101.2	196,792	44.0	17,609	98.0	178,968	40.7	1,080	219.5	17,824	217.1

40	測量・光学・医療用機械	5,456	51.7	74,738	90.4	4,970	53.9	68,980	89.6	486	36.7	5,758	100.8
41	事務用機器	22	-	1,047	58.3	22	-	1,025	57.1	-	-	22	-
42	その他機械	107	56.3	1,669	61.8	107	87.7	1,283	56.5	-	-	386	89.6
5	化学工業品	828,768	86.0	9,587,262	89.9	339,859	73.0	4,013,215	77.1	488,909	98.1	5,574,047	102.0
43	陶磁器	2,514	106.6	23,918	94.6	2,335	99.0	22,514	89.5	179	-	1,404	1,002.9
44	セメント	131,616	81.7	1,600,446	93.8	1,281	73.1	12,651	106.3	130,335	81.7	1,587,795	93.7
45	ガラス類	5,257	178.5	47,290	102.1	3,558	151.0	34,218	134.2	1,699	288.5	13,072	62.8
46	窯業品	20,326	79.4	295,978	136.6	17,434	87.1	195,691	110.4	2,892	51.7	100,287	254.8
47	重油	28,287	83.6	307,807	77.9	-	-	8,508	36.1	28,287	91.0	299,299	80.6
48	揮発油	47,032	100.0	495,368	98.7	8,200	95.3	56,095	171.9	38,832	101.0	439,273	93.6
49	その他の石油	69,698	113.2	658,073	101.2	6,019	106.1	50,695	113.5	63,679	113.9	607,378	100.3
50	LNG(液化天然ガス)	74,393	35.9	1,575,517	85.1	65,993	33.7	1,512,317	84.9	8,400	72.7	63,200	89.5
51	LPG(液化石油ガス)	5,431	105.8	68,239	119.2	-	-	-	-	5,431	105.8	68,239	119.2
52	その他石油製品	39,819	285.0	207,276	120.7	35,659	438.9	164,344	142.3	4,160	71.1	42,932	76.4
53	コークス	131,130	86.4	1,824,465	91.5	3,460	6.2	390,747	37.6	127,670	133.1	1,433,718	150.0
54	石炭製品	41,938	104.1	377,424	84.9	11,600	216.0	67,434	82.9	30,338	86.8	309,990	85.4
55	化学薬品	90,263	72.6	1,189,362	75.1	58,692	66.9	752,052	72.5	31,571	86.3	437,310	80.1
56	化学肥料	23,897	82.6	243,552	71.9	18,079	87.9	161,278	72.1	5,818	69.5	82,274	71.5
57	染料・塗料・合成樹脂・その他化学工業品	117,167	202.4	672,547	98.2	107,549	219.8	584,671	100.1	9,618	107.5	87,876	87.2
6	軽工業品	53,555	120.0	477,594	98.3	29,390	132.5	217,930	93.6	24,165	107.6	259,664	102.5
58	紙・パルプ	8,859	128.9	87,342	100.9	2,546	163.2	27,345	94.1	6,313	118.9	59,997	104.3
59	糸及び紡績半製品	3,655	194.0	27,044	103.4	3,636	202.7	26,822	104.6	19	21.1	222	43.1
60	その他繊維工業品	2,662	108.9	23,092	92.4	2,516	103.3	22,235	90.9	146	1,460.0	857	158.4
61	砂糖	12,206	137.3	76,984	121.0	12,187	137.7	57,636	108.7	19	47.5	19,348	182.4
62	製造食品	10,810	117.5	104,567	94.7	7,291	120.3	65,418	79.2	3,519	112.1	39,149	140.6
63	飲料	2,362	83.7	31,848	91.9	851	90.6	9,847	97.7	1,511	80.2	22,001	89.4
64	水	12,570	104.6	120,075	88.7	-	-	2,147	56.5	12,570	104.8	117,928	89.6
65	たばこ	-	-	-	-	-	-	-	-	-	-	-	-
66	その他食料工業品	431	85.7	6,642	158.3	363	72.2	6,480	156.0	68	-	162	376.7
7	雑工業品	106,468	99.5	1,149,834	108.3	95,893	100.3	1,038,959	102.3	10,575	92.8	110,875	242.9
67	がん具	100	68.0	2,135	101.5	100	68.5	2,115	101.1	-	-	20	153.8
68	衣服・身廻品・はきもの	8,268	84.9	95,132	88.1	7,994	82.1	93,542	87.7	274	-	1,590	123.3
69	文房具・運動娯楽用品・楽器	1,491	102.8	15,520	71.6	1,355	97.8	13,902	71.2	136	209.2	1,618	75.1
70	家具装備品	18,542	103.7	194,248	95.2	17,362	103.4	183,441	94.7	1,180	109.0	10,807	103.7
71	その他日用品	10,797	156.6	104,850	138.5	10,165	151.9	98,082	132.5	632	309.8	6,768	403.1
72	ゴム製品	56,075	98.1	602,825	104.9	53,965	96.5	584,557	104.2	2,110	169.2	18,268	132.6
73	木製品	9,022	79.9	107,225	229.3	2,822	105.2	36,647	116.1	6,200	72.1	70,578	464.5
74	その他製造工業品	2,173	90.2	27,899	97.8	2,130	95.9	26,673	97.3	43	22.9	1,226	108.9
8	特殊品	263,550	77.1	3,020,213	97.4	112,682	64.6	1,219,558	93.5	150,868	90.0	1,800,655	100.2
75	金属くず	87,838	88.1	1,101,098	98.2	55,147	79.6	705,492	92.4	32,691	107.3	395,606	110.8
76	再利用資材	61,379	66.8	817,204	88.6	12,774	126.3	139,694	97.4	48,605	59.4	677,510	87.0
77	動植物性製造飼肥料	23,809	29.1	239,392	89.2	13,706	18.5	154,502	84.9	10,103	131.6	84,890	98.4
78	廃棄物	9,850	145.2	102,152	160.8	1,260	144.2	10,692	110.5	8,590	145.3	91,460	169.8
79	廃土砂	7,643	99.7	92,051	71.7	-	-	-	-	7,643	99.7	92,051	71.7
80	輸送用容器	24,440	133.5	196,854	106.4	19,872	117.4	171,973	99.2	4,568	331.0	24,881	214.1
81	取合せ品	48,591	135.6	471,462	114.0	9,923	317.6	37,205	112.9	38,668	118.3	434,257	114.1
9	分類不能のもの	-	-	-	-	-	-	-	-	-	-	-	-
82	分類不能のもの	-	-	-	-	-	-	-	-	-	-	-	-

(単位:トン)

	輸 出		輸 入		移 出		移 入	
	当月	累計	当月	累計	当月	累計	当月	累計
合 計	413,130	5,227,967	1,452,621	17,569,000	3,220,110	32,049,652	3,311,563	34,823,899
1 農水産品	1,006	13,853	14,601	171,043	472	6,939	28,103	254,181
1 麦	-	-	179	1,545	-	-	-	3,034
2 米	-	76	-	7,551	52	566	39	3,292
3 とうもろこし	-	-	-	19,398	-	-	26,300	225,613
4 豆類	-	68	795	13,131	-	-	-	1,977
5 その他雑穀	-	-	-	2,902	-	-	1,290	5,490
6 野菜・果物	214	428	5,286	47,522	310	4,122	30	177
7 綿花	-	-	-	-	-	-	-	45
8 その他農産品	293	9,276	1,053	12,423	-	228	-	2,914
9 羊毛	-	-	-	-	-	-	-	-
10 その他畜産品	480	2,595	1,052	10,687	108	1,859	-	111
11 水産品	19	1,410	6,236	55,884	2	164	444	11,528
2 林産品	38	1,497	31,603	483,130	12,446	109,751	2,542	28,223
12 原木	-	270	402	2,142	-	329	-	354
13 製材	-	24	569	6,212	1,224	12,162	579	2,611
14 樹脂類	38	864	10,688	132,394	-	1,130	1,963	17,957
15 木材チップ	-	36	19,793	337,266	11,222	96,130	-	6,969
16 その他林産品	-	248	74	720	-	-	-	-
17 薪炭	-	55	77	4,396	-	-	-	332
3 鉱産品	7,876	95,112	880,303	11,331,559	156,121	1,355,769	161,730	2,073,784
18 石炭	-	-	494,120	6,217,795	87,900	627,755	3,300	81,551
19 鉄鉱石	-	-	344,730	4,587,343	-	-	-	-
20 金属鉱	-	287	2,953	35,732	1,000	1,000	85	20,514
21 砂利・砂	225	430	595	5,280	58,240	416,457	55,877	558,751
22 石材	29	225	3,883	41,275	8,700	243,821	-	37,565
23 原油	-	-	-	-	-	-	-	-
24 リン鉱石	-	-	-	-	-	-	-	-
25 石灰石	93	93	-	-	-	24,740	82,480	1,076,216
26 原塩	-	19	2,672	3,534	-	-	1,500	34,124
27 非金属鉱物	7,529	94,058	31,350	440,600	281	41,996	18,488	265,063
4 金属機械工業品	205,395	2,597,407	147,105	1,613,704	2,726,214	26,871,275	2,769,528	28,428,388
28 鉄鋼	7,790	110,727	15,698	220,240	1,550	18,579	2,104	4,990
29 鋼材	64,161	782,116	13,514	138,791	178,547	1,345,783	172,377	2,605,252
30 非鉄金属	16,439	204,473	23,890	237,251	2,877	18,269	4,995	47,920
31 金属製品	68,376	761,208	23,126	237,895	4,375	40,425	675	24,112
32 鉄道車両	24	127	40	1,143	-	-	-	3
33 完成自動車	12,240	217,820	8	25,690	2,482,311	24,875,150	2,563,977	25,319,993
34 その他輸送用車両	53	563	109	10,446	40	925	240	580
35 二輪自動車	118	2,019	-	58	2	12	10	33
36 自動車部品	14,067	128,057	42,347	454,261	3,071	27,604	2,970	20,730
37 その他輸送機械	8	346	4,221	21,015	49,247	482,617	20,371	363,867
38 産業機械	14,711	292,976	8,852	113,633	2,864	41,779	1,573	37,050
39 電気機械	3,110	35,717	14,499	143,251	846	15,349	234	2,475

4. コンテナ貨物

4.1 コンテナ貨物月別前年比較表(個数)外貿

(単位:TEU)

		合計	外 貿					
			計		輸出		輸入	
			実入	空	実入	空	実入	空
1月	5年	32,103	24,668	7,435	8,876	6,280	15,792	1,155
	4年	32,776	25,390	7,386	9,794	5,841	15,596	1,545
2月	5年	32,211	23,783	8,428	10,696	6,482	13,087	1,946
	4年	33,423	24,375	9,048	12,297	5,079	12,078	3,969
3月	5年	37,573	28,515	9,058	11,929	6,899	16,586	2,159
	4年	36,605	28,486	8,119	13,380	5,435	15,106	2,684
4月	5年	34,995	25,817	9,178	10,876	6,962	14,941	2,216
	4年	33,031	26,211	6,820	12,668	4,510	13,543	2,310
5月	5年	35,719	26,174	9,545	10,055	7,603	16,119	1,942
	4年	31,955	25,587	6,368	10,869	4,414	14,718	1,954
6月	5年	35,026	25,654	9,372	10,816	7,234	14,838	2,138
	4年	35,247	27,353	7,894	12,639	5,502	14,714	2,392
7月	5年	35,849	26,871	8,978	11,988	5,941	14,883	3,037
	4年	34,711	27,099	7,612	12,201	5,011	14,898	2,601
8月	5年	31,268	24,549	6,719	10,057	5,184	14,492	1,535
	4年	37,018	28,273	8,745	12,577	6,089	15,696	2,656
9月	5年	37,870	27,982	9,888	11,664	7,682	16,318	2,206
	4年	31,910	25,960	5,950	11,511	4,683	14,449	1,267
10月	5年	38,034	28,456	9,578	12,439	7,143	16,017	2,435
	4年	39,012	29,706	9,306	12,226	7,956	17,480	1,350
11月	5年	36,127	26,555	9,572	10,731	7,697	15,824	1,875
	4年	35,152	27,189	7,963	11,669	6,246	15,520	1,717
12月	5年							
	4年	33,901	26,060	7,841	11,776	6,325	14,284	1,516
合計	5年							
	4年	414,741	321,689	93,052	143,607	67,091	178,082	25,961

累計	5年	386,775	289,024	97,751	120,127	75,107	168,897	22,644
1月～	4年	380,840	295,629	85,211	131,831	60,766	163,798	24,445
11月	前年比%	101.6	97.8	114.7	91.1	123.6	103.1	92.6

4. コンテナ貨物

4.1 コンテナ貨物月別前年比較表(個数)内貿

(単位:TEU)

		合計	内 貿					
			計		移出		移入	
			実入	空	実入	空	実入	空
1月	5年	6,077	3,618	2,459	2,272	675	1,346	1,784
	4年	5,178	2,861	2,317	1,888	552	973	1,765
2月	5年	5,477	3,018	2,459	2,044	512	974	1,947
	4年	5,401	2,556	2,845	1,974	1,067	582	1,778
3月	5年	6,586	3,756	2,830	2,346	898	1,410	1,932
	4年	6,400	3,279	3,121	2,437	853	842	2,268
4月	5年	8,224	5,220	3,004	3,136	1,141	2,084	1,863
	4年	6,743	3,164	3,579	2,211	1,045	953	2,534
5月	5年	6,396	3,831	2,565	2,268	773	1,563	1,792
	4年	5,467	2,555	2,912	1,652	1,162	903	1,750
6月	5年	7,664	4,713	2,951	2,679	1,166	2,034	1,785
	4年	5,900	3,201	2,699	2,008	814	1,193	1,885
7月	5年	7,844	4,222	3,622	2,670	1,516	1,552	2,106
	4年	6,069	3,406	2,663	2,251	794	1,155	1,869
8月	5年	6,643	3,469	3,174	2,277	1,387	1,192	1,787
	4年	6,780	3,567	3,213	2,427	747	1,140	2,466
9月	5年	8,943	5,140	3,803	3,053	978	2,087	2,825
	4年	5,691	2,911	2,780	1,966	452	945	2,328
10月	5年	9,459	5,787	3,672	3,520	1,154	2,267	2,518
	4年	5,646	2,741	2,905	1,753	928	988	1,977
11月	5年	7,792	4,922	2,870	2,827	824	2,095	2,046
	4年	6,974	3,502	3,472	2,143	864	1,359	2,608
12月	5年							
	4年	7,030	4,012	3,018	2,675	858	1,337	2,160
合計	5年							
	4年	73,279	37,755	35,524	25,385	10,136	12,370	25,388

累計	5年	81,105	47,696	33,409	29,092	11,024	18,604	22,385
1月～	4年	66,249	33,743	32,506	22,710	9,278	11,033	23,228
11月	前年比%	122.4	141.4	102.8	128.1	118.8	168.6	96.4

4.2 コンテナ貨物月別前年比較表(トン数)

(単位:トン)

		合計	外 貿			内 貿		
			計	輸出	輸入	計	移出	移入
1月	5年	572,857	517,149	187,768	329,381	55,708	43,301	12,407
	4年	601,730	551,848	216,364	335,484	49,882	35,107	14,775
2月	5年	564,025	507,151	226,885	280,266	56,874	46,703	10,171
	4年	571,452	527,227	263,784	263,443	44,225	37,957	6,268
3月	5年	665,918	604,207	255,527	348,680	61,711	47,948	13,763
	4年	667,306	609,831	274,319	335,512	57,475	46,146	11,329
4月	5年	606,280	536,730	224,850	311,880	69,550	49,041	20,509
	4年	626,554	577,093	274,828	302,265	49,461	38,315	11,146
5月	5年	597,610	543,035	207,633	335,402	54,575	39,203	15,372
	4年	600,097	559,574	236,153	323,421	40,523	28,816	11,707
6月	5年	607,125	541,878	232,144	309,734	65,247	46,331	18,916
	4年	647,218	595,693	270,785	324,908	51,525	37,386	14,139
7月	5年	620,627	562,363	253,731	308,632	58,264	44,482	13,782
	4年	644,150	589,363	258,232	331,131	54,787	41,879	12,908
8月	5年	572,654	510,401	213,153	297,248	62,253	46,766	15,487
	4年	663,625	605,390	277,575	327,815	58,235	45,878	12,357
9月	5年	653,375	581,554	246,678	334,876	71,821	52,171	19,650
	4年	591,837	543,796	247,680	296,116	48,041	38,021	10,020
10月	5年	654,780	578,847	258,098	320,749	75,933	53,220	22,713
	4年	658,354	615,191	258,538	356,653	43,163	32,385	10,778
11月	5年	615,857	546,725	220,315	326,410	69,132	47,577	21,555
	4年	628,754	573,222	242,860	330,362	55,532	38,551	16,981
12月	5年							
	4年	614,849	547,483	251,033	296,450	67,366	53,364	14,002
合計	5年							
	4年	7,515,926	6,895,711	3,072,151	3,823,560	620,215	473,805	146,410

累計	5年	6,731,108	6,030,040	2,526,782	3,503,258	701,068	516,743	184,325
1月～	4年	6,901,077	6,348,228	2,821,118	3,527,110	552,849	420,441	132,408
11月	前年比%	97.5	95.0	89.6	99.3	126.8	122.9	139.2