

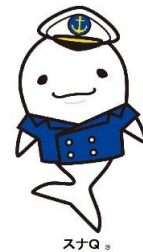


北九州港港湾統計月報

令和5年－2023年－10月

北九州市港湾空港局港営課

令和6年3月18日発行



スナQ。

北九州港マスコットキャラクター
「スナQ」

例 言

1. この統計月報は、統計法に基づく港湾調査規則（昭和26年運輸省令第13号）によって、北九州港と内外諸港との間に出入りした船舶・貨物を調査したものを集計した。
2. 入港船舶は、荷役の有無にかかわらず、総トン数5トン以上のものを調査対象とした。
3. 海上出入貨物は船舶及び「はしけ」により出入りしたものをすべて調査対象とした。
4. 貨物のトン数は、原則としてフレート・トンを採用した。したがって容積は1.133立方メートル、重量は1,000キログラムをもって1トンとし、容積または重量のいずれか大なる方をもって計算することを原則とした。ただし、商習慣に従っている貨物は、その習慣に従った。

（注） 本統計月報は速報値のため、後日数値に変更を生ずる場合がある。

問い合わせ先
北九州市港湾空港局港営部港営課港営企画係
TEL 093(321)5932
E-mail:portinfo@kitaqport.or.jp

目 次

1.	概要	
1. 1	令和5年10月概況	1.
1. 2	入港船舶	1.
1. 3	海上出入貨物	2.
1. 4	コンテナ貨物	2.
2.	入港船舶	
2. 1	入港船舶月別前年比較表	3.
2. 2	入港船舶用途別表	4.
3.	海上出入貨物	
3. 1	海上出入貨物月別前年比較表（トン数）	5.
3. 2	海上出入貨物外貿相手国（1月以降累計上位10カ国）	6.
3. 3	海上出入貨物品種別表	7.
4.	コンテナ貨物	
4. 1	コンテナ貨物月別前年比較表（個数）外貿	11.
4. 1	コンテナ貨物月別前年比較表（個数）内貿	12.
4. 2	コンテナ貨物月別前年比較表（トン数）	13.

1. 概要

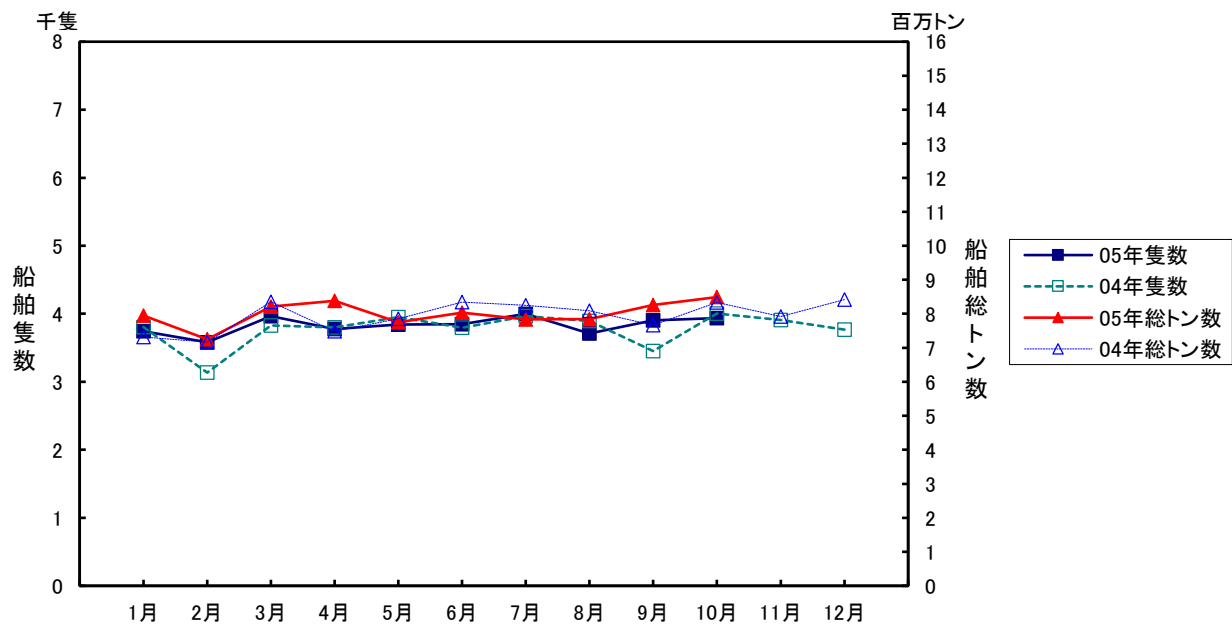
1.1 令和5年10月概況

当月の入港船舶は、3,937隻で前年同月に比べ67隻(1.7%)減、船舶総トン数は、849万トンで前年同月に比べ15万トン(1.8%)増となった。

海上出入貨物は、859万トンで前年同月に比べ25万トン(3.0%)増、このうち外貿易貨物は、208万トンで前年同月に比べ5万トン(2.5%)減、内貿貨物は、652万トンで前年同月に比べ30万トン(4.9%)増となった。

一方、コンテナは実空合計個数(20フィート換算:以下TEUという)47,493個で、前年同月に比べ2,835個(6.3%)増、トン数は、655千トンで前年同月に比べ4千トン(0.5%)減となった。

1.2 入港船舶

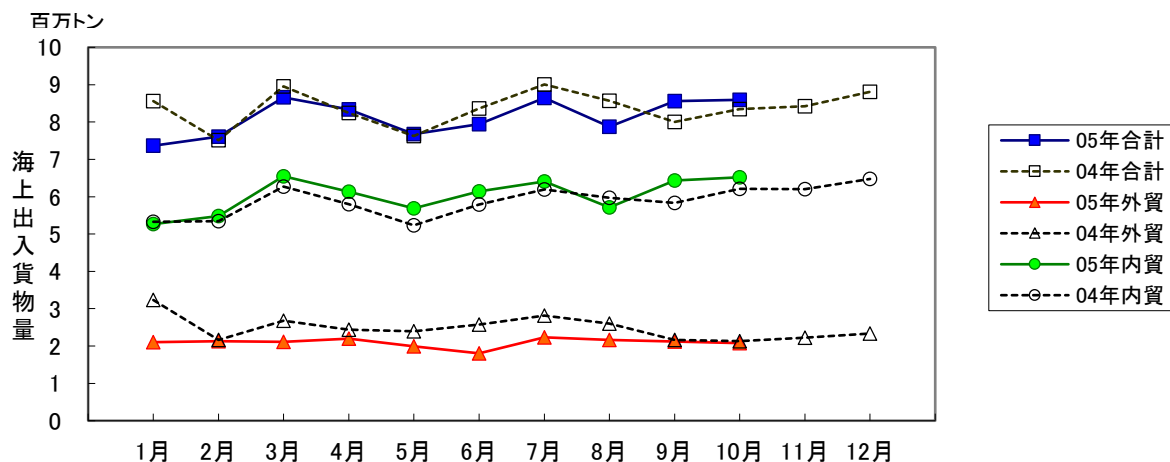


(単位:隻・総トン)

	10 月		1月以降累計	
	隻数	総トン数	隻数	総トン数
合 計	3,937 (98.3)	8,491,041 (101.8)	38,306 (101.8)	80,008,969 (101.5)
外航船	281 (94.9)	3,909,933 (105.2)	2,775 (98.7)	37,430,045 (103.0)
内航船	3,656 (98.6)	4,581,108 (99.2)	35,531 (102.1)	42,578,924 (100.2)

()内前年同期比

1.3 海上出入貨物



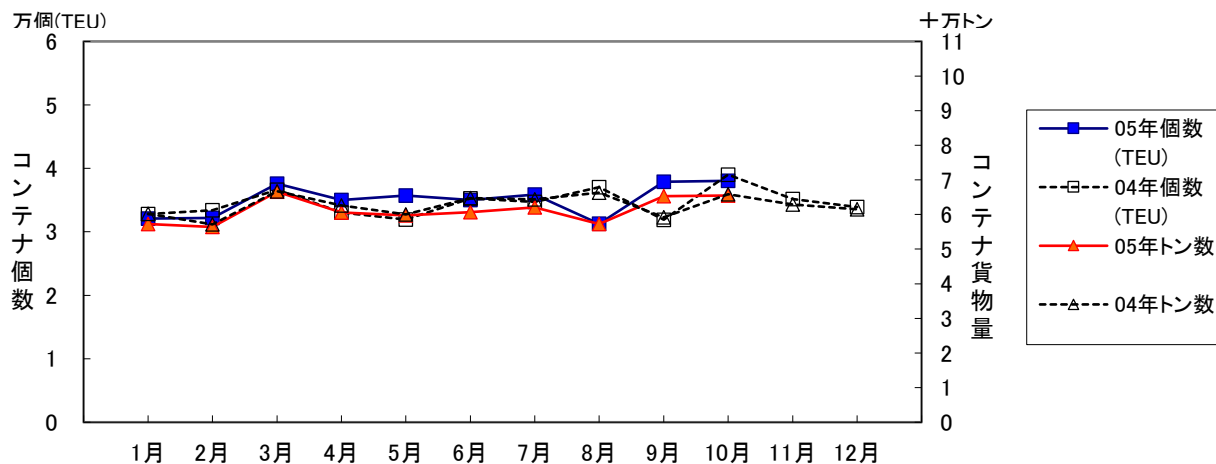
(単位:トン)

	10 月			1月以降累計		
	計	輸移出	輸移入	計	輸移出	輸移入
合 計	8,594,450 (103.0)	3,647,335 (103.9)	4,947,115 (102.4)	81,254,134 (97.7)	33,640,279 (101.2)	47,613,855 (95.3)
外航貨物	2,078,112 (97.5)	474,482 (79.9)	1,603,630 (104.3)	20,927,416 (83.1)	4,811,037 (81.6)	16,116,379 (83.6)
内航貨物	6,516,338 (104.9)	3,172,853 (108.8)	3,343,485 (101.5)	60,326,718 (104.0)	28,829,242 (105.5)	31,497,476 (102.7)

()内前年同期比

1.4 コンテナ貨物

コンテナ貨物は海上出入貨物の内数である。個数は実空20フィート換算(TEU)による。



(単位:TEU・トン)

		10 月			1月以降累計		
		計	輸移出	輸移入	計	輸移出	輸移入
合 計	TEU	47,493 (106.3)	24,256 (106.1)	23,237 (106.6)	423,961 (104.7)	213,271 (104.7)	210,690 (104.7)
	トン	654,780 (99.5)	311,318 (107.0)	343,462 (93.5)	6,115,251 (97.5)	2,775,633 (93.8)	3,339,618 (100.8)
外 貿	TEU	38,034 (97.5)	19,582 (97.0)	18,452 (98.0)	350,648 (101.4)	176,806 (101.2)	173,842 (101.7)
	トン	578,847 (94.1)	258,098 (99.8)	320,749 (89.9)	5,483,315 (94.9)	2,306,467 (89.5)	3,176,848 (99.4)
内 貿	TEU	9,459 (167.5)	4,674 (174.3)	4,785 (161.4)	73,313 (123.7)	36,465 (125.8)	36,848 (121.6)
	トン	75,933 (175.9)	53,220 (164.3)	22,713 (210.7)	631,936 (127.1)	469,166 (122.9)	162,770 (141.0)

()内前年同期比

2. 入港船舶

2.1 入港船舶月別前年比較表

(単位:隻・トン)

		合 計		外 航 船		内 航 船	
		隻数	総トン数	隻数	総トン数	隻数	総トン数
1月	5年	3,744	7,945,269	263	3,867,714	3,481	4,077,555
	4年	3,803	7,313,707	265	3,238,849	3,538	4,074,858
2月	5年	3,581	7,250,157	275	3,469,483	3,306	3,780,674
	4年	3,135	7,165,764	259	3,295,523	2,876	3,870,241
3月	5年	3,967	8,214,385	309	3,887,122	3,658	4,327,263
	4年	3,828	8,356,622	305	3,874,424	3,523	4,482,198
4月	5年	3,778	8,378,538	288	3,981,429	3,490	4,397,109
	4年	3,799	7,484,118	277	3,443,187	3,522	4,040,931
5月	5年	3,840	7,748,146	271	3,491,359	3,569	4,256,787
	4年	3,950	7,857,299	297	3,692,107	3,653	4,165,192
6月	5年	3,848	8,036,986	279	3,785,632	3,569	4,251,354
	4年	3,797	8,343,802	295	3,980,203	3,502	4,363,599
7月	5年	3,999	7,839,434	280	3,438,614	3,719	4,400,820
	4年	3,964	8,251,539	274	3,707,103	3,690	4,544,436
8月	5年	3,710	7,847,600	248	3,823,617	3,462	4,023,983
	4年	3,893	8,085,208	283	3,718,827	3,610	4,366,381
9月	5年	3,902	8,257,413	281	3,775,142	3,621	4,482,271
	4年	3,454	7,663,376	261	3,686,162	3,193	3,977,214
10月	5年	3,937	8,491,041	281	3,909,933	3,656	4,581,108
	4年	4,004	8,337,091	296	3,717,957	3,708	4,619,134
11月	5年						
	4年	3,910	7,919,893	297	3,544,179	3,613	4,375,714
12月	5年						
	4年	3,765	8,417,425	301	4,008,930	3,464	4,408,495
合計	5年						
	4年	45,302	95,195,844	3,410	43,907,451	41,892	51,288,393

累計	5年	38,306	80,008,969	2,775	37,430,045	35,531	42,578,924
1月～	4年	37,627	78,858,526	2,812	36,354,342	34,815	42,504,184
当月	前年比%	101.8	101.5	98.7	103.0	102.1	100.2

2. 2 入港船舶用途別表

(単位：隻・トン)

	合 計				外 航 船				内 航 船			
	隻 数		総トン数		隻 数		総トン数		隻 数		総トン数	
	当 月	累 計	当 月	累 計	当 月	累 計	当 月	累 計	当 月	累 計	当 月	累 計
合 計	3,937	38,306	8,491,041	80,008,969	281	2,775	3,909,933	37,430,045	3,656	35,531	4,581,108	42,578,924
(対前年同月・同期比%)	98	102	102	101	95	99	105	103	99	102	99	100
商 船	3,452	33,615	5,519,078	51,833,586	276	2,760	3,895,778	37,373,852	3,176	30,855	1,623,300	14,459,734
客 船	1,614	15,578	30,666	497,391	-	7	-	138,167	1,614	15,571	30,666	359,224
貨 客 船	98	918	11,090	94,686	-	-	-	-	98	918	11,090	94,686
一 般 貨 物 船	1,058	10,243	2,013,788	21,983,841	114	1,127	1,530,062	17,828,347	944	9,116	483,726	4,155,494
油 送 船	114	1,140	91,741	671,545	1	17	1,815	39,472	113	1,123	89,926	632,073
L P G 船	10	121	7,488	89,580	-	-	-	-	10	121	7,488	89,580
L N G 船	12	82	539,867	3,076,309	5	29	519,339	2,868,699	7	53	20,528	207,610
プロダクトオイルタンカー	12	100	5,623	54,707	-	1	-	4,830	12	99	5,623	49,877
内 航 ケミカル 船	104	1,189	45,339	573,329	-	3	-	1,996	104	1,186	45,339	571,333
外 航 ケミカル 船	8	63	26,756	222,074	8	63	26,756	222,074	-	-	-	-
その 他タンカー・タンク船	8	85	4,478	57,824	-	6	-	14,490	8	79	4,478	43,334
穀 物 船	-	-	-	-	-	-	-	-	-	-	-	-
材 木 船	-	3	-	2,385	-	-	-	-	-	3	-	2,385
チ ッ プ 船	-	-	-	-	-	-	-	-	-	-	-	-
鋼 材 船	17	138	11,598	100,727	-	-	-	-	17	138	11,598	100,727
砂 利・砂・石材 船	54	647	43,732	522,023	-	1	-	499	54	646	43,732	521,524
セ メ ン ト 船	105	1,015	157,541	1,477,061	-	-	-	-	105	1,015	157,541	1,477,061
石 炭 船	-	2	-	78,355	-	2	-	78,355	-	-	-	-
鉱 石 船	3	14	375,819	1,426,387	3	14	375,819	1,426,387	-	-	-	-
自 動 車 専 用 船	32	296	425,847	4,078,409	3	41	55,666	817,719	29	255	370,181	3,260,690
そ の 他 専 用 船	18	198	102,846	1,111,053	2	24	13,621	162,858	16	174	89,225	948,195
フルコンテナ 船	162	1,584	1,436,959	14,097,281	134	1,378	1,329,305	13,493,758	28	206	107,654	603,523
セミコンテナ 船	5	50	7,342	91,405	1	15	4,346	65,190	4	35	2,996	26,215
R O R O 船	18	149	180,558	1,527,214	5	32	39,049	211,011	13	117	141,509	1,316,203
自 動 車 航 送 船	206	1,949	2,778,876	26,328,089	-	1	-	3,633	206	1,948	2,778,876	26,324,456
漁 船	22	187	110	935	-	-	-	-	22	187	110	935
そ の 他	257	2,555	192,977	1,846,359	5	14	14,155	52,560	252	2,541	178,822	1,793,799
作 業 船 (自 航 船)	19	226	15,354	282,606	1	2	3,530	9,833	18	224	11,824	272,773
パ ト ロ ー ル 船	64	661	7,268	58,211	-	-	-	-	64	661	7,268	58,211
曳 船 ・ 押 船	46	476	8,977	94,504	3	7	859	2,665	43	469	8,118	91,839
訓 練 船	-	6	-	5,109	-	-	-	-	-	6	-	5,109
軍 艦	1	3	510	5,850	-	-	-	-	1	3	510	5,850
その他の船舶(自航船)	127	1,183	160,868	1,400,079	1	5	9,766	40,062	126	1,178	151,102	1,360,017

3. 海上出入貨物

3.1 海上出入貨物月別前年比較表(トン数)

(単位:トン)

		合計	外貿計	輸出	輸入	内貿計	移出	移入
1月	5年	7,365,460	2,099,933	424,486	1,675,447	5,265,527	2,519,216	2,746,311
	4年	8,562,767	3,232,406	527,846	2,704,560	5,330,361	2,555,790	2,774,571
2月	5年	7,607,804	2,126,985	526,904	1,600,081	5,480,819	2,603,971	2,876,848
	4年	7,511,112	2,162,472	525,185	1,637,287	5,348,640	2,517,626	2,831,014
3月	5年	8,659,121	2,110,432	548,971	1,561,461	6,548,689	3,183,290	3,365,399
	4年	8,951,131	2,676,725	654,786	2,021,939	6,274,406	2,907,358	3,367,048
4月	5年	8,334,872	2,198,369	470,947	1,727,422	6,136,503	2,900,116	3,236,387
	4年	8,238,662	2,437,979	583,805	1,854,174	5,800,683	2,704,993	3,095,690
5月	5年	7,676,016	1,991,968	485,258	1,506,710	5,684,048	2,765,033	2,919,015
	4年	7,626,964	2,394,063	532,045	1,862,018	5,232,901	2,478,082	2,754,819
6月	5年	7,942,000	1,804,236	484,444	1,319,792	6,137,764	2,932,684	3,205,080
	4年	8,366,616	2,572,890	633,981	1,938,909	5,793,726	2,691,523	3,102,203
7月	5年	8,642,591	2,232,582	518,149	1,714,433	6,410,009	3,074,895	3,335,114
	4年	9,005,703	2,811,344	525,201	2,286,143	6,194,359	2,954,626	3,239,733
8月	5年	7,871,531	2,162,011	398,408	1,763,603	5,709,520	2,668,420	3,041,100
	4年	8,570,103	2,597,592	773,860	1,823,732	5,972,511	2,899,383	3,073,128
9月	5年	8,560,289	2,122,788	478,988	1,643,800	6,437,501	3,008,764	3,428,737
	4年	7,999,182	2,167,583	545,816	1,621,767	5,831,599	2,703,915	3,127,684
10月	5年	8,594,450	2,078,112	474,482	1,603,630	6,516,338	3,172,853	3,343,485
	4年	8,342,679	2,131,222	593,985	1,537,237	6,211,457	2,917,134	3,294,323
11月	5年							
	4年	8,426,810	2,222,271	582,761	1,639,510	6,204,539	2,963,344	3,241,195
12月	5年							
	4年	8,809,809	2,334,883	554,321	1,780,562	6,474,926	2,988,071	3,486,855
合計	5年							
	4年	100,411,538	29,741,430	7,033,592	22,707,838	70,670,108	33,281,845	37,388,263

累計	5年	81,254,134	20,927,416	4,811,037	16,116,379	60,326,718	28,829,242	31,497,476
1月～	4年	83,174,919	25,184,276	5,896,510	19,287,766	57,990,643	27,330,430	30,660,213
当月	前年比%	97.7	83.1	81.6	83.6	104.0	105.5	102.7

3. 2 海上出入貨物外貿相手国(1月以降累計上位10カ国)

合計

(単位:トン)

順位	仕向仕出国・地域	10 月		前年同月比 %	1月以降累計		前年累計比 %
		5年	4年		5年	4年	
1(1)	オーストラリア	569,175	522,325	109.0	7,448,453	8,668,890	85.9
2(2)	中 国	487,114	425,682	114.4	3,819,654	4,599,688	83.0
3(3)	韓 国	247,319	269,848	91.7	2,590,656	2,858,373	90.6
4(4)	台 湾	112,493	130,013	86.5	1,173,822	1,199,871	97.8
5(6)	インドネシア	113,915	83,495	136.4	1,022,954	1,074,627	95.2
6(12)	カ ナ ダ	205,568	124,699	164.9	897,306	502,512	178.6
7(9)	マレーシア	67,300	17,998	373.9	636,623	611,799	104.1
8(8)	ア メ リ カ	2,937	122,719	2.4	565,653	612,186	92.4
9(7)	タ イ	81,828	47,725	171.5	513,948	701,390	73.3
10(11)	ロ シ ア	15,883	25,700	61.8	421,334	544,799	77.3
	そ の 他	174,580	361,018	48.4	1,837,013	3,810,141	48.2
	合 計	2,078,112	2,131,222	97.5	20,927,416	25,184,276	83.1

()内は前年同月累計順位

輸出

(単位:トン)

順位	仕向仕出国・地域	10 月		前年同月比 %	1月以降累計		前年累計比 %
		5年	4年		5年	4年	
1(2)	韓 国	142,988	137,593	103.9	1,469,762	1,592,326	92.3
2(1)	中 国	104,123	180,068	57.8	904,335	1,856,152	48.7
3(3)	台 湾	71,747	76,855	93.4	714,189	727,279	98.2
4(7)	メ キ シ コ	18,416	56,663	32.5	268,378	198,491	135.2
5(6)	タ イ	21,286	18,406	115.6	215,711	213,124	101.2
6(4)	ベ ト ナ ム	21,729	19,995	108.7	186,875	270,727	69.0
7(5)	中国(ホンコン)	17,010	26,429	64.4	171,312	243,942	70.2
8(21)	ロ シ ア	5,360	7,700	69.6	116,620	12,121	962.1
9(9)	ア メ リ カ	2,937	20,383	14.4	95,197	110,225	86.4
10(10)	インドネシア	10,059	13,495	74.5	95,018	102,261	92.9
	そ の 他	58,827	36,398	161.6	573,640	569,862	100.7
	合 計	474,482	593,985	79.9	4,811,037	5,896,510	81.6

()内は前年同月累計順位

輸入

(単位:トン)

順位	仕向仕出国・地域	10 月		前年同月比 %	1月以降累計		前年累計比 %
		5年	4年		5年	4年	
1(1)	オーストラリア	555,883	519,305	107.0	7,398,736	8,627,953	85.8
2(2)	中 国	382,991	245,614	155.9	2,915,319	2,743,536	106.3
3(3)	韓 国	104,331	132,255	78.9	1,120,894	1,266,047	88.5
4(5)	インドネシア	103,856	70,000	148.4	927,936	972,366	95.4
5(10)	カ ナ ダ	188,751	124,699	151.4	873,484	481,877	181.3
6(6)	マレーシア	61,500	15,698	391.8	561,583	557,305	100.8
7(8)	ア メ リ カ	-	102,336	-	470,456	501,961	93.7
8(11)	台 湾	40,746	53,158	76.7	459,633	472,592	97.3
9(7)	ロ シ ア	10,523	18,000	58.5	304,714	532,678	57.2
10(9)	タ イ	60,542	29,319	206.5	298,237	488,266	61.1
	そ の 他	94,507	226,853	41.7	785,387	2,643,185	29.7
	合 計	1,603,630	1,537,237	104.3	16,116,379	19,287,766	83.6

()内は前年同月累計順位

3. 3 海上出入貨物品種別表

(単位:トン・%)

		合 計				外 貿 計				内 貿 計			
		当 月	前年比	累 計	前年比	当 月	前年比	累 計	前年比	当 月	前年比	累 計	前年比
合 計		8,594,450	103.0	81,254,134	97.7	2,078,112	97.5	20,927,416	83.1	6,516,338	104.9	60,326,718	104.0
1 農水産品	小 計	42,542	116.4	401,834	100.4	15,245	119.3	169,289	90.7	27,297	114.9	232,545	108.9
1 麦		-	-	4,400	308.8	-	-	1,366	180.7	-	-	3,034	453.5
2 米		304	416.4	11,394	194.2	-	-	7,627	185.9	304	950.0	3,767	213.5
3 とうもろこし		24,000	106.0	218,711	102.8	-	-	19,398	84.0	24,000	106.0	199,313	105.1
4 豆類		541	41.8	14,381	93.3	150	21.6	12,404	95.2	391	65.2	1,977	83.0
5 その他雑穀		917	-	7,102	103.7	917	-	2,902	530.5	-	-	4,200	66.7
6 野菜・果物		5,039	97.2	46,409	89.0	4,541	92.3	42,450	87.9	498	188.6	3,959	103.0
7 綿花		-	-	45	-	-	-	-	-	-	-	45	-
8 その他農産品		1,287	83.4	23,495	85.9	695	46.9	20,353	77.4	592	954.8	3,142	299.0
9 羊毛		-	-	-	-	-	-	-	-	-	-	-	-
10 その他畜産品		1,745	92.2	13,612	73.5	1,483	82.7	11,750	72.5	262	267.3	1,862	80.3
11 水産品		8,709	222.7	62,285	103.9	7,459	193.7	51,039	93.9	1,250	2,083.3	11,246	201.3
2 林産品	小 計	76,522	119.8	575,972	86.9	64,837	132.2	452,986	92.9	11,685	78.8	122,986	70.2
12 原木		363	89.2	2,693	51.1	167	41.0	2,010	39.1	196	-	683	559.8
13 製材		1,775	149.3	18,637	194.7	312	26.2	5,667	62.5	1,463	-	12,970	2,594.0
14 樹脂類		13,092	59.5	139,656	66.3	11,129	66.7	122,532	69.2	1,963	36.9	17,124	51.3
15 木材チップ		60,862	153.4	409,386	94.9	52,799	175.0	317,509	109.4	8,063	84.8	91,877	65.1
16 その他林産品		302	87.5	894	68.5	302	87.5	894	68.5	-	-	-	-
17 薪炭		128	54.0	4,706	101.6	128	54.0	4,374	94.5	-	-	332	-
3 鉱産品	小 計	1,448,931	111.9	13,650,194	80.2	1,112,998	115.7	10,538,492	77.9	335,933	100.9	3,111,702	89.0
18 石炭		603,465	107.2	6,341,781	81.1	535,325	103.8	5,723,675	79.2	68,140	144.4	618,106	104.1
19 鉄鉱石		488,861	130.1	4,242,613	76.7	488,861	130.1	4,242,613	77.1	-	-	-	-
20 金属鉱		2,433	23.9	53,495	83.6	2,363	41.4	33,066	61.9	70	1.6	20,429	192.7
21 砂利・砂		102,891	103.3	865,981	105.8	303	73.9	4,890	184.3	102,588	103.5	861,091	105.6
22 石材		28,972	55.8	310,274	66.2	4,272	81.0	37,588	89.8	24,700	53.0	272,686	63.9
23 原油		-	-	-	-	-	-	-	-	-	-	-	-
24 リン鉱石		-	-	-	-	-	-	-	-	-	-	-	-
25 石灰石		127,799	144.0	1,018,476	107.8	-	-	-	-	127,799	144.0	1,018,476	107.8
26 原塩		3,037	52.1	33,505	89.4	37	1.3	881	26.8	3,000	100.0	32,624	95.4
27 非金属鉱物		91,473	91.8	784,069	93.5	81,837	146.1	495,779	108.8	9,636	22.1	288,290	75.3
4 金属機械工業品	小 計	5,801,313	105.1	53,647,372	104.7	378,385	87.9	3,858,611	96.9	5,422,928	106.5	49,788,761	105.4
28 鉄鋼		36,312	109.6	327,394	110.4	28,071	88.8	307,479	109.2	8,241	542.9	19,915	132.1
29 鋼材		479,897	101.3	4,443,343	93.2	94,726	105.8	843,232	77.9	385,171	100.2	3,600,111	97.6
30 非鉄金属		42,583	81.3	459,712	90.7	37,996	79.5	401,395	92.6	4,587	99.8	58,317	79.4
31 金属製品		105,518	141.2	967,088	98.1	96,753	137.2	907,601	105.7	8,765	207.2	59,487	46.7
32 鉄道車両		56	98.2	1,209	141.1	56	98.2	1,206	140.7	-	-	3	-
33 完成自動車		4,935,144	105.0	45,364,957	106.3	7,671	10.9	231,262	186.2	4,927,473	106.5	45,133,695	106.1
34 その他輸送用車両		996	98.5	12,072	120.6	876	109.1	10,847	137.3	120	57.7	1,225	58.1
35 二輪自動車		181	98.9	1,992	88.5	181	107.1	1,959	88.6	-	-	33	84.6
36 自動車部品		69,729	107.2	568,197	119.7	62,526	107.6	525,904	130.8	7,203	103.8	42,293	58.5
37 その他輸送機械		70,277	123.7	793,998	118.0	553	55.1	17,132	111.3	69,724	124.9	776,866	118.2
38 産業機械		35,415	104.0	457,438	142.1	26,208	87.5	383,046	136.3	9,207	224.9	74,392	182.7
39 電気機械		18,035	75.6	178,103	41.5	16,175	70.1	161,359	38.3	1,860	237.9	16,744	216.9

40	測量・光学・医療用機械	6,947	95.9	69,282	96.0	6,402	92.3	64,010	94.5	545	179.3	5,272	120.1
41	事務用機器	32	44.4	1,025	57.1	32	44.4	1,003	55.8	-	-	22	-
42	その他機械	191	83.0	1,562	62.2	159	113.6	1,176	54.8	32	35.6	386	106.3
5	化学工業品	774,981	79.7	8,754,694	90.2	269,316	63.9	3,669,556	77.5	505,665	91.8	5,085,138	102.4
43	陶磁器	1,266	51.7	21,404	93.3	1,186	48.5	20,179	88.5	80	8,000.0	1,225	875.0
44	セメント	142,063	76.5	1,468,830	95.1	1,161	103.3	11,370	112.1	140,902	76.3	1,457,460	95.0
45	ガラス類	4,410	62.8	42,033	96.9	3,593	196.8	30,660	132.5	817	15.7	11,373	56.2
46	窯業品	30,182	160.5	275,652	144.3	21,923	130.4	178,257	113.3	8,259	415.4	97,395	288.4
47	重油	33,093	68.2	279,520	77.4	2,748	30.5	8,508	41.0	30,345	76.9	271,012	79.6
48	揮発油	43,023	85.9	448,336	98.5	4,200	264.2	47,895	199.2	38,823	80.1	400,441	92.9
49	その他の石油	56,232	87.8	588,375	100.0	2,714	43.9	44,676	114.6	53,518	92.5	543,699	99.0
50	LNG(液化天然ガス)	88,806	115.7	1,497,324	91.1	81,256	118.9	1,442,524	91.0	7,550	89.9	54,800	92.8
51	LPG(液化石油ガス)	5,164	99.7	62,808	120.5	-	-	-	-	5,164	99.7	62,808	120.6
52	その他石油製品	13,437	30.0	167,457	106.2	10,337	28.5	128,685	119.9	3,100	36.4	38,772	77.0
53	コークス	153,053	72.4	1,693,335	91.9	14,159	13.2	387,287	39.4	138,894	133.5	1,306,048	151.9
54	石炭製品	28,358	126.4	335,486	83.0	2,946	128.2	55,834	73.5	25,412	126.2	279,652	85.2
55	化学薬品	103,069	77.7	1,099,099	75.3	67,277	80.1	693,360	73.0	35,792	73.7	405,739	79.7
56	化学肥料	17,286	39.9	219,655	70.9	8,985	27.7	143,199	70.5	8,301	76.5	76,456	71.7
57	染料・塗料・合成樹脂・その他化学工業品	55,539	93.8	555,380	88.6	46,831	90.1	477,122	89.2	8,708	120.4	78,258	85.2
6	軽工業品	41,941	89.8	424,039	96.1	15,113	77.4	188,540	89.5	26,828	98.7	235,499	102.0
58	紙・パルプ	10,171	109.8	78,483	98.5	2,224	56.9	24,799	90.2	7,947	148.4	53,684	102.8
59	糸及び紡績半製品	3,229	140.9	23,389	96.3	3,181	138.8	23,186	97.2	48	-	203	47.8
60	その他繊維工業品	2,596	95.9	20,430	90.6	2,381	88.1	19,719	89.5	215	5,375.0	711	133.9
61	砂糖	375	104.7	64,778	118.3	374	104.5	45,449	102.8	1	-	19,329	183.0
62	製造食品	10,799	90.6	93,757	92.6	5,949	66.9	58,127	76.0	4,850	160.3	35,630	144.2
63	飲料	1,912	55.6	29,486	92.6	595	74.7	8,996	98.5	1,317	49.8	20,490	90.2
64	水	12,403	75.8	107,505	87.2	-	-	2,147	57.0	12,403	76.8	105,358	88.1
65	たばこ	-	-	-	-	-	-	-	-	-	-	-	-
66	その他食料工業品	456	123.2	6,211	168.1	409	110.5	6,117	167.5	47	-	94	218.6
7	雑工業品	120,965	118.3	1,043,366	109.3	105,156	106.7	943,066	102.5	15,809	426.0	100,300	292.8
67	がん具	179	102.9	2,035	104.0	179	102.9	2,015	103.6	-	-	20	166.7
68	衣服・身廻品・はきもの	9,411	95.1	86,864	88.4	9,225	94.6	85,548	88.2	186	125.7	1,316	102.0
69	文房具・運動娯楽用品・楽器	1,519	144.8	14,029	69.4	1,426	141.0	12,547	69.2	93	244.7	1,482	70.9
70	家具装備品	19,803	81.6	175,706	94.4	18,528	81.5	166,079	93.9	1,275	82.5	9,627	103.1
71	その他日用品	9,240	103.2	94,053	136.7	8,468	96.6	87,917	130.6	772	412.8	6,136	416.0
72	ゴム製品	63,404	125.9	546,750	105.6	61,946	125.3	530,592	105.0	1,458	161.8	16,158	129.0
73	木製品	15,469	333.1	98,203	276.9	3,489	91.5	33,825	117.1	11,980	1,439.9	64,378	976.9
74	その他製造工業品	1,940	66.3	25,726	98.5	1,895	66.1	24,543	97.5	45	75.0	1,183	126.1
8	特殊品	287,255	94.2	2,756,663	99.9	117,062	85.1	1,106,876	97.9	170,193	101.7	1,649,787	101.3
75	金属くず	119,940	93.1	1,013,260	99.2	70,890	82.4	650,345	93.7	49,050	114.8	362,915	111.1
76	再利用資材	61,533	71.7	755,825	91.0	14,372	92.3	126,920	95.2	47,161	67.1	628,905	90.2
77	動植物性製造飼肥料	17,809	79.3	215,583	115.6	11,056	88.6	140,796	130.4	6,753	67.6	74,787	95.2
78	廃棄物	19,258	337.6	92,302	162.6	1,131	94.6	9,432	107.2	18,127	401.9	82,870	172.8
79	廃土砂	6,962	99.3	84,408	70.0	-	-	-	-	6,962	99.3	84,408	70.0
80	輸送用容器	20,769	124.5	172,414	103.5	17,934	118.2	152,101	97.2	2,835	187.0	20,313	198.4
81	取合せ品	40,984	106.3	422,871	112.0	1,679	23.4	27,282	91.5	39,305	125.2	395,589	113.7
9	分類不能のもの	-	-	-	-	-	-	-	-	-	-	-	-
82	分類不能のもの	-	-	-	-	-	-	-	-	-	-	-	-

(単位:トン)

		輸 出		輸 入		移 出		移 入	
		当 月	累 計	当 月	累 計	当 月	累 計	当 月	累 計
合 計		474,482	4,811,037	1,603,630	16,116,379	3,172,853	28,829,242	3,343,485	31,497,476
1	農水産品 小 計	716	12,847	14,529	156,442	859	6,467	26,438	226,078
1	麦	-	-	-	1,366	-	-	-	3,034
2	米	-	76	-	7,551	148	514	156	3,253
3	とうもろこし	-	-	-	19,398	-	-	24,000	199,313
4	豆類	-	68	150	12,336	-	-	391	1,977
5	その他雑穀	-	-	917	2,902	-	-	-	4,200
6	野菜・果物	55	214	4,486	42,236	486	3,812	12	147
7	綿花	-	-	-	-	-	-	-	45
8	その他農産品	196	8,983	499	11,370	2	228	590	2,914
9	羊毛	-	-	-	-	-	-	-	-
10	その他畜産品	449	2,115	1,034	9,635	222	1,751	40	111
11	水産品	16	1,391	7,443	49,648	1	162	1,249	11,084
2	林産品 小 計	55	1,459	64,782	451,527	8,519	97,305	3,166	25,681
12	原木	-	270	167	1,740	98	329	98	354
13	製材	-	24	312	5,643	954	10,938	509	2,032
14	樹脂類	-	826	11,129	121,706	-	1,130	1,963	15,994
15	木材チップ	-	36	52,799	317,473	7,467	84,908	596	6,969
16	その他林産品	55	248	247	646	-	-	-	-
17	薪炭	-	55	128	4,319	-	-	-	332
3	鉱産品 小 計	13,342	87,236	1,099,656	10,451,256	156,585	1,199,648	179,348	1,912,054
18	石炭	-	-	535,325	5,723,675	58,365	539,855	9,775	78,251
19	鉄鉱石	-	-	488,861	4,242,613	-	-	-	-
20	金属鉱	-	287	2,363	32,779	-	-	70	20,429
21	砂利・砂	6	205	297	4,685	47,682	358,217	54,906	502,874
22	石材	-	196	4,272	37,392	23,100	235,121	1,600	37,565
23	原油	-	-	-	-	-	-	-	-
24	りん鉱石	-	-	-	-	-	-	-	-
25	石灰石	-	-	-	-	24,740	24,740	103,059	993,736
26	原塩	-	19	37	862	-	-	3,000	32,624
27	非金属鉱物	13,336	86,529	68,501	409,250	2,698	41,715	6,938	246,575
4	金属機械工業品 小 計	231,857	2,392,012	146,528	1,466,599	2,686,375	24,144,761	2,736,553	25,644,000
28	鉄鋼	10,532	102,937	17,539	204,542	6,725	17,029	1,516	2,886
29	鋼材	79,329	717,955	15,397	125,277	196,089	1,167,236	189,082	2,432,875
30	非鉄金属	18,279	188,034	19,717	213,361	3,430	15,392	1,157	42,925
31	金属製品	73,642	692,832	23,111	214,769	5,131	36,050	3,634	23,437
32	鉄道車両	-	103	56	1,103	-	-	-	3
33	完成自動車	7,671	205,580	-	25,682	2,420,161	22,392,539	2,507,312	22,741,156
34	その他輸送用車両	68	510	808	10,337	40	885	80	340
35	二輪自動車	181	1,901	-	58	-	10	-	23
36	自動車部品	16,081	113,990	46,445	411,914	4,237	24,533	2,966	17,760
37	その他輸送機械	32	338	521	16,794	45,953	433,370	23,771	343,496
38	産業機械	17,539	278,265	8,669	104,781	2,713	38,915	6,494	35,477
39	電気機械	2,712	32,607	13,463	128,752	1,402	14,503	458	2,241

40	測量・光学・医療用機械	5,791	56,921	611	7,089	494	4,207	51	1,065
41	事務用機器	-	33	32	970	-	12	-	10
42	その他機械	-	6	159	1,170	-	80	32	306
5	化学工業品 小 計	70,374	901,257	198,942	2,768,299	265,790	2,778,580	239,875	2,306,558
43	陶磁器	38	740	1,148	19,439	80	610	-	615
44	セメント	77	735	1,084	10,635	118,029	1,224,209	22,873	233,251
45	ガラス類	126	769	3,467	29,891	188	3,292	629	8,081
46	窯業品	5,243	59,274	16,680	118,983	2,649	9,043	5,610	88,352
47	重油	-	-	2,748	8,508	10,735	83,074	19,610	187,938
48	揮発油	-	-	4,200	47,895	900	2,475	37,923	397,966
49	その他の石油	72	1,781	2,642	42,895	7,764	101,363	45,754	442,336
50	LNG(液化天然ガス)	-	-	81,256	1,442,524	7,550	54,800	-	-
51	LPG(液化石油ガス)	-	-	-	-	-	4	5,164	62,804
52	その他石油製品	2,169	43,953	8,168	84,732	2,900	32,853	200	5,919
53	コークス	3,000	250,782	11,159	136,505	89,455	995,452	49,439	310,596
54	石炭製品	2,946	30,906	-	24,928	6,251	45,115	19,161	234,537
55	化学薬品	34,174	298,117	33,103	395,243	8,419	123,296	27,373	282,443
56	化学肥料	256	1,487	8,729	141,712	5,255	47,455	3,046	29,001
57	染料・塗料・合成樹脂・その他化学工業品	22,273	212,713	24,558	264,409	5,615	55,539	3,093	22,719
6	軽工業品 小 計	4,084	33,949	11,029	154,591	16,872	141,118	9,956	94,381
58	紙・パルプ	459	4,627	1,765	20,172	1,734	5,324	6,213	48,360
59	糸及び紡績半製品	2,002	12,600	1,179	10,586	24	81	24	122
60	その他繊維工業品	353	2,614	2,028	17,105	7	132	208	579
61	砂糖	135	1,051	239	44,398	1	164	-	19,165
62	製造食品	931	9,591	5,018	48,536	1,922	17,872	2,928	17,758
63	飲料	168	3,117	427	5,879	781	12,216	536	8,274
64	水	-	-	-	2,147	12,403	105,329	-	29
65	たばこ	-	-	-	-	-	-	-	-
66	その他食料工業品	36	349	373	5,768	-	-	47	94
7	雑工業品 小 計	66,735	597,939	38,421	345,127	9,571	62,195	6,238	38,105
67	がん具	-	373	179	1,642	-	-	-	20
68	衣服・身廻品・はきもの	762	9,055	8,463	76,493	85	735	101	581
69	文房具・運動娯楽用品・楽器	511	3,620	915	8,927	92	1,110	1	372
70	家具装備品	2,331	18,831	16,197	147,248	967	5,090	308	4,537
71	その他日用品	5,564	62,502	2,904	25,415	645	5,342	127	794
72	ゴム製品	55,921	486,749	6,025	43,843	1,403	15,497	55	661
73	木製品	372	2,043	3,117	31,782	6,348	33,422	5,632	30,956
74	その他製造工業品	1,274	14,766	621	9,777	31	999	14	184
8	特殊品 小 計	87,319	784,338	29,743	322,538	28,282	399,168	141,911	1,250,619
75	金属くず	61,245	548,142	9,645	102,203	5,460	44,852	43,590	318,063
76	再利用資材	10,781	106,152	3,591	20,768	9,233	187,630	37,928	441,275
77	動植物性製造飼肥料	3,565	25,579	7,491	115,217	-	258	6,753	74,529
78	廃棄物	-	-	1,131	9,432	-	25,358	18,127	57,512
79	廃土砂	-	-	-	-	-	-	6,962	84,408
80	輸送用容器	10,427	85,295	7,507	66,806	1,900	14,223	935	6,090
81	取合せ品	1,301	19,170	378	8,112	11,689	126,847	27,616	268,742
9	分類不能のもの 小 計	-	-	-	-	-	-	-	-
82	分類不能のもの	-	-	-	-	-	-	-	-

4. コンテナ貨物

4.1 コンテナ貨物月別前年比較表(個数)外貿

(単位:TEU)

		合計	外 貿					
			計		輸出		輸入	
			実入	空	実入	空	実入	空
1月	5年	32,103	24,668	7,435	8,876	6,280	15,792	1,155
	4年	32,776	25,390	7,386	9,794	5,841	15,596	1,545
2月	5年	32,211	23,783	8,428	10,696	6,482	13,087	1,946
	4年	33,423	24,375	9,048	12,297	5,079	12,078	3,969
3月	5年	37,573	28,515	9,058	11,929	6,899	16,586	2,159
	4年	36,605	28,486	8,119	13,380	5,435	15,106	2,684
4月	5年	34,995	25,817	9,178	10,876	6,962	14,941	2,216
	4年	33,031	26,211	6,820	12,668	4,510	13,543	2,310
5月	5年	35,719	26,174	9,545	10,055	7,603	16,119	1,942
	4年	31,955	25,587	6,368	10,869	4,414	14,718	1,954
6月	5年	35,026	25,654	9,372	10,816	7,234	14,838	2,138
	4年	35,247	27,353	7,894	12,639	5,502	14,714	2,392
7月	5年	35,849	26,871	8,978	11,988	5,941	14,883	3,037
	4年	34,711	27,099	7,612	12,201	5,011	14,898	2,601
8月	5年	31,268	24,549	6,719	10,057	5,184	14,492	1,535
	4年	37,018	28,273	8,745	12,577	6,089	15,696	2,656
9月	5年	37,870	27,982	9,888	11,664	7,682	16,318	2,206
	4年	31,910	25,960	5,950	11,511	4,683	14,449	1,267
10月	5年	38,034	28,456	9,578	12,439	7,143	16,017	2,435
	4年	39,012	29,706	9,306	12,226	7,956	17,480	1,350
11月	5年							
	4年	35,152	27,189	7,963	11,669	6,246	15,520	1,717
12月	5年							
	4年	33,901	26,060	7,841	11,776	6,325	14,284	1,516
合計	5年							
	4年	414,741	321,689	93,052	143,607	67,091	178,082	25,961

累計	5年	350,648	262,469	88,179	109,396	67,410	153,073	20,769
1月～	4年	345,688	268,440	77,248	120,162	54,520	148,278	22,728
10月	前年比%	101.4	97.8	114.2	91.0	123.6	103.2	91.4

4. コンテナ貨物

4.1 コンテナ貨物月別前年比較表(個数)内貿

(単位:TEU)

		合計	内 貿					
			計		移出		移入	
			実入	空	実入	空	実入	空
1月	5年	6,077	3,618	2,459	2,272	675	1,346	1,784
	4年	5,178	2,861	2,317	1,888	552	973	1,765
2月	5年	5,477	3,018	2,459	2,044	512	974	1,947
	4年	5,401	2,556	2,845	1,974	1,067	582	1,778
3月	5年	6,586	3,756	2,830	2,346	898	1,410	1,932
	4年	6,400	3,279	3,121	2,437	853	842	2,268
4月	5年	8,224	5,220	3,004	3,136	1,141	2,084	1,863
	4年	6,743	3,164	3,579	2,211	1,045	953	2,534
5月	5年	6,396	3,831	2,565	2,268	773	1,563	1,792
	4年	5,467	2,555	2,912	1,652	1,162	903	1,750
6月	5年	7,664	4,713	2,951	2,679	1,166	2,034	1,785
	4年	5,900	3,201	2,699	2,008	814	1,193	1,885
7月	5年	7,844	4,222	3,622	2,670	1,516	1,552	2,106
	4年	6,069	3,406	2,663	2,251	794	1,155	1,869
8月	5年	6,643	3,469	3,174	2,277	1,387	1,192	1,787
	4年	6,780	3,567	3,213	2,427	747	1,140	2,466
9月	5年	8,943	5,140	3,803	3,053	978	2,087	2,825
	4年	5,691	2,911	2,780	1,966	452	945	2,328
10月	5年	9,459	5,787	3,672	3,520	1,154	2,267	2,518
	4年	5,646	2,741	2,905	1,753	928	988	1,977
11月	5年							
	4年	6,974	3,502	3,472	2,143	864	1,359	2,608
12月	5年							
	4年	7,030	4,012	3,018	2,675	858	1,337	2,160
合計	5年							
	4年	73,279	37,755	35,524	25,385	10,136	12,370	25,388

累計	5年	73,313	42,774	30,539	26,265	10,200	16,509	20,339
1月～	4年	59,275	30,241	29,034	20,567	8,414	9,674	20,620
10月	前年比%	123.7	141.4	105.2	127.7	121.2	170.7	98.6

4.2 コンテナ貨物月別前年比較表(トン数)

(単位:トン)

		合計	外 貿			内 貿		
			計	輸出	輸入	計	移出	移入
1月	5年	572,857	517,149	187,768	329,381	55,708	43,301	12,407
	4年	601,730	551,848	216,364	335,484	49,882	35,107	14,775
2月	5年	564,025	507,151	226,885	280,266	56,874	46,703	10,171
	4年	571,452	527,227	263,784	263,443	44,225	37,957	6,268
3月	5年	665,918	604,207	255,527	348,680	61,711	47,948	13,763
	4年	667,306	609,831	274,319	335,512	57,475	46,146	11,329
4月	5年	606,280	536,730	224,850	311,880	69,550	49,041	20,509
	4年	626,554	577,093	274,828	302,265	49,461	38,315	11,146
5月	5年	597,610	543,035	207,633	335,402	54,575	39,203	15,372
	4年	600,097	559,574	236,153	323,421	40,523	28,816	11,707
6月	5年	607,125	541,878	232,144	309,734	65,247	46,331	18,916
	4年	647,218	595,693	270,785	324,908	51,525	37,386	14,139
7月	5年	620,627	562,363	253,731	308,632	58,264	44,482	13,782
	4年	644,150	589,363	258,232	331,131	54,787	41,879	12,908
8月	5年	572,654	510,401	213,153	297,248	62,253	46,766	15,487
	4年	663,625	605,390	277,575	327,815	58,235	45,878	12,357
9月	5年	653,375	581,554	246,678	334,876	71,821	52,171	19,650
	4年	591,837	543,796	247,680	296,116	48,041	38,021	10,020
10月	5年	654,780	578,847	258,098	320,749	75,933	53,220	22,713
	4年	658,354	615,191	258,538	356,653	43,163	32,385	10,778
11月	5年							
	4年	628,754	573,222	242,860	330,362	55,532	38,551	16,981
12月	5年							
	4年	614,849	547,483	251,033	296,450	67,366	53,364	14,002
合計	5年							
	4年	7,515,926	6,895,711	3,072,151	3,823,560	620,215	473,805	146,410

累計	5年	6,115,251	5,483,315	2,306,467	3,176,848	631,936	469,166	162,770
1月～	4年	6,272,323	5,775,006	2,578,258	3,196,748	497,317	381,890	115,427
10月	前年比%	97.5	94.9	89.5	99.4	127.1	122.9	141.0