



# 北九州港港湾統計月報

令和5年－2023年－9月

北九州市港湾空港局港営課

令和6年2月19日発行



北九州港マスコットキャラクター  
「スナQ」

# 例 言

1. この統計月報は、統計法に基づく港湾調査規則（昭和26年運輸省令第13号）によって、北九州港と内外諸港との間に出入りした船舶・貨物を調査したものを集計した。
2. 入港船舶は、荷役の有無にかかわらず、総トン数5トン以上のものを調査対象とした。
3. 海上出入貨物は船舶及び「はしけ」により出入りしたものをすべて調査対象とした。
4. 貨物のトン数は、原則としてフレート・トンを採用した。したがって容積は1.133立方メートル、重量は1,000キログラムをもって1トンとし、容積または重量のいずれか大なる方をもって計算することを原則とした。ただし、商習慣に従っている貨物は、その習慣に従った。

(注) 本統計月報は速報値のため、後日数値に変更を生ずる場合がある。

問い合わせ先  
北九州市港湾空港局港営部港営課港営企画係  
TEL 093(321)5932  
E-mail:portinfo@kitaqport.or.jp

## 目 次

1.	概要	
1. 1	令和5年9月概況	1.
1. 2	入港船舶	1.
1. 3	海上出入貨物	2.
1. 4	コンテナ貨物	2.
2.	入港船舶	
2. 1	入港船舶月別前年比較表	3.
2. 2	入港船舶用途別表	4.
3.	海上出入貨物	
3. 1	海上出入貨物月別前年比較表（トン数）	5.
3. 2	海上出入貨物外貿相手国（1月以降累計上位10カ国）	6.
3. 3	海上出入貨物品種別表	7.
4.	コンテナ貨物	
4. 1	コンテナ貨物月別前年比較表（個数）外貿	11.
4. 1	コンテナ貨物月別前年比較表（個数）内貿	12.
4. 2	コンテナ貨物月別前年比較表（トン数）	13.

# 1. 概要

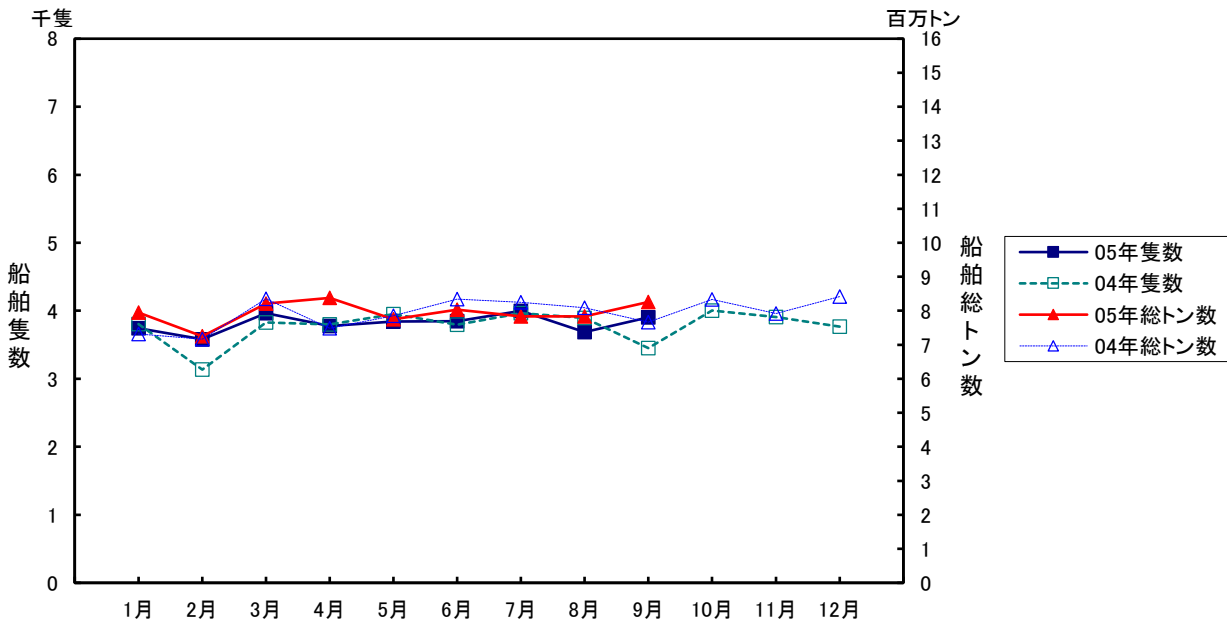
## 1.1 令和5年9月概況

当月の入港船舶は、3,902隻で前年同月に比べ448隻(13.0%)増、船舶総トン数は、826万トンで前年同月に比べ59万トン(7.8%)増となった。

海上出入貨物は、856万トンで前年同月に比べ56万トン(7.0%)増、このうち外貿易貨物は、212万トンで前年同月に比べ4万トン(2.1%)減、内貿貨物は、644万トンで前年同月に比べ61万トン(10.4%)増となった。

一方、コンテナは実空合計個数(20フィート換算:以下TEUという)46,813個で、前年同月に比べ9,212個(24.5%)増、トン数は、653千トンで前年同月に比べ62千トン(10.4%)増となった。

## 1.2 入港船舶

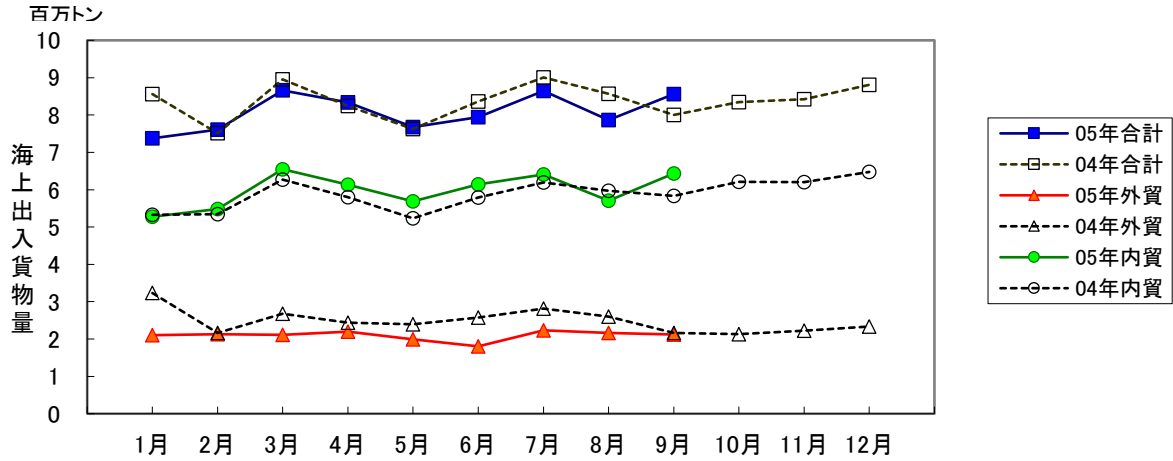


(単位:隻・総トン)

	9月		1月以降累計	
	隻数	総トン数	隻数	総トン数
合計	3,902 (113.0)	8,257,413 (107.8)	34,347 (102.2)	71,508,662 (101.4)
外航船	281 (107.7)	3,775,142 (102.4)	2,494 (99.1)	33,520,112 (102.7)
内航船	3,621 (113.4)	4,482,271 (112.7)	31,853 (102.4)	37,988,550 (100.3)

( )内前年同期比

### 1.3 海上出入貨物



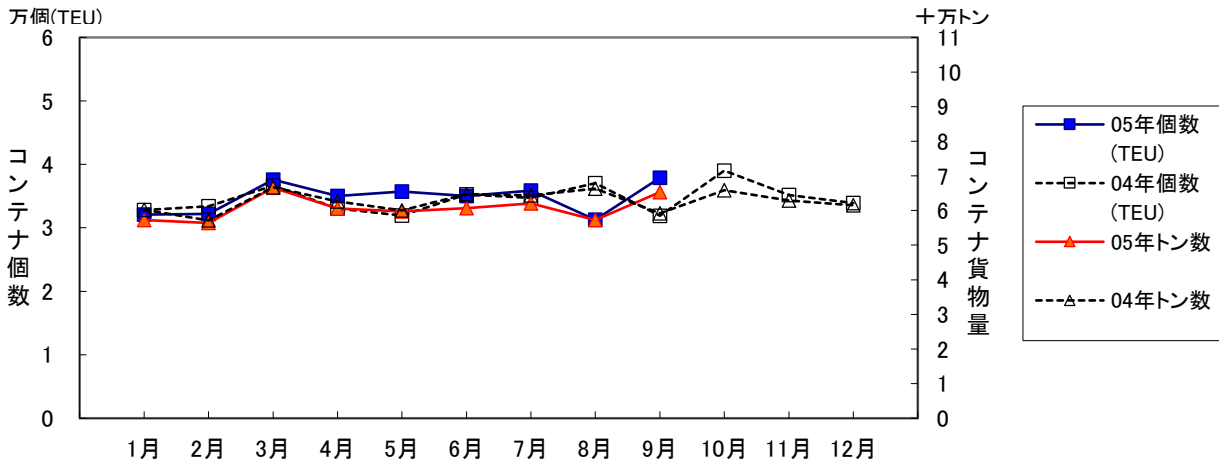
(単位:トン)

	9 月			1月以降累計		
	計	輸移出	輸移入	計	輸移出	輸移入
合計	8,560,289 (107.0)	3,487,752 (107.3)	5,072,537 (106.8)	72,672,310 (97.1)	30,011,865 (101.0)	42,660,445 (94.6)
外航貨物	2,122,788 (97.9)	478,988 (87.8)	1,643,800 (101.4)	18,849,305 (81.8)	4,336,556 (81.8)	14,512,749 (81.8)
内航貨物	6,437,501 (110.4)	3,008,764 (111.3)	3,428,737 (109.6)	53,823,005 (103.9)	25,675,309 (105.2)	28,147,696 (102.9)

( )内前年同期比

### 1.4 コンテナ貨物

コンテナ貨物は海上出入貨物の内数である。個数は実空20フィート換算(TEU)による。



(単位:TEU・トン)

		9 月			1月以降累計		
		計	輸移出	輸移入	計	輸移出	輸移入
合計	TEU	46,813 (124.5)	23,377 (125.6)	23,436 (123.4)	376,457 (104.5)	189,015 (104.5)	187,442 (104.4)
	トン	653,375 (110.4)	298,849 (104.6)	354,526 (115.8)	5,460,472 (97.3)	2,464,316 (92.3)	2,996,156 (101.7)
外 貨	TEU	37,870 (118.7)	19,346 (119.5)	18,524 (117.9)	312,614 (101.9)	157,224 (101.8)	155,390 (102.1)
	トン	581,554 (106.9)	246,678 (99.6)	334,876 (113.1)	4,904,469 (95.1)	2,048,370 (88.3)	2,856,099 (100.6)
内 貨	TEU	8,943 (157.1)	4,031 (166.7)	4,912 (150.1)	63,843 (119.0)	31,791 (120.9)	32,052 (117.3)
	トン	71,821 (149.5)	52,171 (137.2)	19,650 (196.1)	556,003 (122.4)	415,946 (119.0)	140,057 (133.8)

( )内前年同期比

## 2. 入港船舶

### 2.1 入港船舶月別前年比較表

(単位:隻・トン)

		合 計		外 航 船		内 航 船	
		隻数	総トン数	隻数	総トン数	隻数	総トン数
1月	5年	3,744	7,945,269	263	3,867,714	3,481	4,077,555
	4年	3,803	7,313,707	265	3,238,849	3,538	4,074,858
2月	5年	3,581	7,250,157	275	3,469,483	3,306	3,780,674
	4年	3,135	7,165,764	259	3,295,523	2,876	3,870,241
3月	5年	3,967	8,214,385	309	3,887,122	3,658	4,327,263
	4年	3,828	8,356,622	305	3,874,424	3,523	4,482,198
4月	5年	3,778	8,378,538	288	3,981,429	3,490	4,397,109
	4年	3,799	7,484,118	277	3,443,187	3,522	4,040,931
5月	5年	3,840	7,748,146	271	3,491,359	3,569	4,256,787
	4年	3,950	7,857,299	297	3,692,107	3,653	4,165,192
6月	5年	3,848	8,036,986	279	3,785,632	3,569	4,251,354
	4年	3,797	8,343,802	295	3,980,203	3,502	4,363,599
7月	5年	3,999	7,839,434	280	3,438,614	3,719	4,400,820
	4年	3,964	8,251,539	274	3,707,103	3,690	4,544,436
8月	5年	3,688	7,838,334	248	3,823,617	3,440	4,014,717
	4年	3,893	8,085,208	283	3,718,827	3,610	4,366,381
9月	5年	3,902	8,257,413	281	3,775,142	3,621	4,482,271
	4年	3,454	7,663,376	261	3,686,162	3,193	3,977,214
10月	5年						
	4年	4,004	8,337,091	296	3,717,957	3,708	4,619,134
11月	5年						
	4年	3,910	7,919,893	297	3,544,179	3,613	4,375,714
12月	5年						
	4年	3,765	8,417,425	301	4,008,930	3,464	4,408,495
合計	5年						
	4年	45,302	95,195,844	3,410	43,907,451	41,892	51,288,393

累計	5年	34,347	71,508,662	2,494	33,520,112	31,853	37,988,550
1月～	4年	33,623	70,521,435	2,516	32,636,385	31,107	37,885,050
当月	前年比%	102.2	101.4	99.1	102.7	102.4	100.3

## 2. 2 入港船舶用途別表

(単位：隻・トン)

	合 計				外 航 船				内 航 船			
	隻 数		総トン数		隻 数		総トン数		隻 数		総トン数	
	当月	累計	当月	累計	当月	累計	当月	累計	当月	累計	当月	累計
<b>合 計</b>	3,902	34,347	8,257,413	71,508,662	281	2,494	3,775,142	33,520,112	3,621	31,853	4,482,271	37,988,550
(対前年同月・同期比%)	113	102	108	101	108	99	102	103	113	102	113	100
<b>商 船</b>	3,428	30,141	5,371,445	46,305,242	280	2,484	3,774,144	33,478,074	3,148	27,657	1,597,301	12,827,168
客 船	1,568	13,964	108,456	466,725	1	7	28,258	138,167	1,567	13,957	80,198	328,558
貨 客 船	90	820	8,550	83,596	-	-	-	-	90	820	8,550	83,596
一 般 貨 物 船	1,093	9,185	2,101,208	19,970,053	113	1,013	1,646,694	16,298,285	980	8,172	454,514	3,671,768
油 送 船	119	1,026	75,527	579,804	5	16	11,572	37,657	114	1,010	63,955	542,147
L P G 船	15	111	10,980	82,092	-	-	-	-	15	111	10,980	82,092
L N G 船	8	70	394,239	2,536,442	4	24	382,507	2,349,360	4	46	11,732	187,082
プロダクトオイルタンカー	2	88	613	49,084	-	1	-	4,830	2	87	613	44,254
内航ケミカル船	110	1,074	54,447	524,360	1	3	749	1,996	109	1,071	53,698	522,364
外航ケミカル船	5	55	17,108	195,318	5	55	17,108	195,318	-	-	-	-
その他タンカー・タンク船	6	77	3,233	53,346	-	6	-	14,490	6	71	3,233	38,856
穀 物 船	-	-	-	-	-	-	-	-	-	-	-	-
材 木 船	-	3	-	2,385	-	-	-	-	-	3	-	2,385
チ ッ プ 船	-	-	-	-	-	-	-	-	-	-	-	-
鋼 材 船	12	121	8,988	89,129	-	-	-	-	12	121	8,988	89,129
砂利・砂・石材船	65	582	54,062	472,655	-	1	-	499	65	581	54,062	472,156
セ メ ン ト 船	101	910	148,403	1,319,520	-	-	-	-	101	910	148,403	1,319,520
石 炭 船	-	2	-	78,355	-	2	-	78,355	-	-	-	-
鉱 石 船	2	11	242,321	1,050,568	2	11	242,321	1,050,568	-	-	-	-
自動車専用船	32	264	440,152	3,652,562	4	38	82,656	762,053	28	226	357,496	2,890,509
その他専用船	18	180	126,089	1,008,207	2	22	13,621	149,237	16	158	112,468	858,970
フルコンテナ船	159	1,422	1,409,727	12,660,322	137	1,244	1,322,123	12,164,453	22	178	87,604	495,869
セミコンテナ船	7	45	16,034	84,063	3	14	13,038	60,844	4	31	2,996	23,219
R O R O 船	16	131	151,308	1,346,656	3	27	13,497	171,962	13	104	137,811	1,174,694
<b>自動車航送船</b>	200	1,743	2,696,811	23,549,213	-	1	-	3,633	200	1,742	2,696,811	23,545,580
<b>漁 船</b>	19	165	95	825	-	-	-	-	19	165	95	825
<b>そ の 他</b>	255	2,298	189,062	1,653,382	1	9	998	38,405	254	2,289	188,064	1,614,977
作業船(自航船)	23	207	17,880	267,252	-	1	-	6,303	23	206	17,880	260,949
パ ト ロ ー ル 船	64	597	6,374	50,943	-	-	-	-	64	597	6,374	50,943
曳 船 ・ 押 船	45	430	7,563	85,527	-	4	-	1,806	45	426	7,563	83,721
訓 練 船	-	6	-	5,109	-	-	-	-	-	6	-	5,109
軍 艦	-	2	-	5,340	-	-	-	-	-	2	-	5,340
その他の船舶(自航船)	123	1,056	157,245	1,239,211	1	4	998	30,296	122	1,052	156,247	1,208,915

### 3. 海上出入貨物

#### 3.1 海上出入貨物月別前年比較表(トン数)

(単位:トン)

		合計	外貿計	輸出	輸入	内貿計	移出	移入
1月	5年	7,375,960	2,099,933	424,486	1,675,447	5,276,027	2,529,716	2,746,311
	4年	8,562,767	3,232,406	527,846	2,704,560	5,330,361	2,555,790	2,774,571
2月	5年	7,612,304	2,126,985	526,904	1,600,081	5,485,319	2,608,471	2,876,848
	4年	7,511,112	2,162,472	525,185	1,637,287	5,348,640	2,517,626	2,831,014
3月	5年	8,659,121	2,110,432	548,971	1,561,461	6,548,689	3,183,290	3,365,399
	4年	8,951,131	2,676,725	654,786	2,021,939	6,274,406	2,907,358	3,367,048
4月	5年	8,334,872	2,198,369	470,947	1,727,422	6,136,503	2,900,116	3,236,387
	4年	8,238,662	2,437,979	583,805	1,854,174	5,800,683	2,704,993	3,095,690
5月	5年	7,676,016	1,991,968	485,258	1,506,710	5,684,048	2,765,033	2,919,015
	4年	7,626,964	2,394,063	532,045	1,862,018	5,232,901	2,478,082	2,754,819
6月	5年	7,945,000	1,804,236	484,444	1,319,792	6,140,764	2,935,684	3,205,080
	4年	8,366,616	2,572,890	633,981	1,938,909	5,793,726	2,691,523	3,102,203
7月	5年	8,643,591	2,232,582	518,149	1,714,433	6,411,009	3,075,895	3,335,114
	4年	9,005,703	2,811,344	525,201	2,286,143	6,194,359	2,954,626	3,239,733
8月	5年	7,865,157	2,162,012	398,409	1,763,603	5,703,145	2,668,340	3,034,805
	4年	8,570,103	2,597,592	773,860	1,823,732	5,972,511	2,899,383	3,073,128
9月	5年	8,560,289	2,122,788	478,988	1,643,800	6,437,501	3,008,764	3,428,737
	4年	7,999,182	2,167,583	545,816	1,621,767	5,831,599	2,703,915	3,127,684
10月	5年							
	4年	8,342,679	2,131,222	593,985	1,537,237	6,211,457	2,917,134	3,294,323
11月	5年							
	4年	8,426,810	2,222,271	582,761	1,639,510	6,204,539	2,963,344	3,241,195
12月	5年							
	4年	8,809,809	2,334,883	554,321	1,780,562	6,474,926	2,988,071	3,486,855
合計	5年							
	4年	100,411,538	29,741,430	7,033,592	22,707,838	70,670,108	33,281,845	37,388,263

累計	5年	72,672,310	18,849,305	4,336,556	14,512,749	53,823,005	25,675,309	28,147,696
1月～	4年	74,832,240	23,053,054	5,302,525	17,750,529	51,779,186	24,413,296	27,365,890
当月	前年比%	97.1	81.8	81.8	81.8	103.9	105.2	102.9

### 3.2 海上出入貨物外貿相手国(1月以降累計上位10カ国)

合計

(単位:トン)

順位	仕向仕出国・地域	9 月		前年同月比 %	1月以降累計		前年累計比 %
		5年	4年		5年	4年	
1( 1)	オーストラリア	817,006	706,902	115.6	6,879,278	8,146,565	84.4
2( 2)	中 国	496,732	368,909	134.6	3,332,500	4,174,006	79.8
3( 3)	韓 国	261,782	269,643	97.1	2,343,337	2,588,525	90.5
4( 5)	台 湾	132,753	97,055	136.8	1,061,329	1,069,858	99.2
5( 6)	インドネシア	152,744	189,551	80.6	909,039	991,132	91.7
6(13)	カ ナ ダ	3,005	18,848	15.9	691,738	377,813	183.1
7( 8)	マレーシア	7,587	237,157	3.2	569,323	593,801	95.9
8(11)	ア メ リ カ	79,479	59,345	133.9	562,716	489,467	115.0
9( 7)	タ イ	43,398	38,531	112.6	432,120	653,665	66.1
10(10)	ロ シ ア	5,745	35,200	16.3	405,451	519,099	78.1
	そ の 他	122,557	146,442	83.7	1,662,474	3,449,123	48.2
	合 計	2,122,788	2,167,583	97.9	18,849,305	23,053,054	81.8

( )内は前年同月累計順位

輸出

(単位:トン)

順位	仕向仕出国・地域	9 月		前年同月比 %	1月以降累計		前年累計比 %
		5年	4年		5年	4年	
1( 2)	韓 国	139,895	175,691	79.6	1,326,774	1,454,733	91.2
2( 1)	中 国	103,485	109,638	94.4	800,172	1,676,084	47.7
3( 3)	台 湾	76,824	54,155	141.9	642,442	650,424	98.8
4( 7)	メ キ シ コ	16,819	6,137	274.1	249,962	141,828	176.2
5( 6)	タ イ	21,238	18,970	112.0	194,425	194,718	99.8
6( 4)	ベ ト ナ ム	13,483	12,869	104.8	165,146	250,732	65.9
7( 5)	中国(ホンコン)	13,764	21,001	65.5	154,302	217,513	70.9
8(24)	ロ シ ア	4,750	2,800	169.6	111,260	4,421	2,516.6
9( 9)	ア メ リ カ	17,264	5,175	333.6	92,260	89,842	102.7
10(11)	イ ン ド	3,986	27,500	14.5	89,569	78,082	114.7
	そ の 他	67,480	111,880	60.3	510,244	544,148	93.8
	合 計	478,988	545,816	87.8	4,336,556	5,302,525	81.8

( )内は前年同月累計順位

輸入

(単位:トン)

順位	仕向仕出国・地域	9 月		前年同月比 %	1月以降累計		前年累計比 %
		5年	4年		5年	4年	
1( 1)	オーストラリア	813,351	702,857	115.7	6,842,853	8,108,648	84.4
2( 2)	中 国	393,247	259,271	151.7	2,532,328	2,497,922	101.4
3( 3)	韓 国	121,887	93,952	129.7	1,016,563	1,133,792	89.7
4( 5)	インドネシア	119,253	174,899	68.2	824,080	902,366	91.3
5(11)	カ ナ ダ	3,005	1,700	176.8	684,733	357,178	191.7
6( 6)	マレーシア	7,587	197,429	3.8	500,083	541,607	92.3
7(10)	ア メ リ カ	62,215	54,170	114.9	470,456	399,625	117.7
8( 9)	台 湾	55,929	42,900	130.4	418,887	419,434	99.9
9( 7)	ロ シ ア	995	32,400	3.1	294,191	514,678	57.2
10( 8)	タ イ	22,160	19,561	113.3	237,695	458,947	51.8
	そ の 他	44,171	42,628	103.6	690,880	2,416,332	28.6
	合 計	1,643,800	1,621,767	101.4	14,512,749	17,750,529	81.8

( )内は前年同月累計順位



### 3. 3 海上出入貨物品種別表

(単位:トン・%)

	合 計				外 貿 計				内 貿 計			
	当 月	前年比	累 計	前年比	当 月	前年比	累 計	前年比	当 月	前年比	累 計	前年比
<b>合 計</b>	8,560,289	107.0	72,672,310	97.1	2,122,788	97.9	18,849,305	81.8	6,437,501	110.4	53,823,005	103.9
<b>1 農水産品</b> <b>小 計</b>	40,929	129.6	359,292	98.8	15,015	126.9	154,044	88.6	25,914	131.3	205,248	108.2
1 麦	361	564.1	4,400	308.8	361	564.1	1,366	180.7	-	-	3,034	453.5
2 米	2,141	16,469.2	11,090	191.4	2,000	-	7,627	187.8	141	1,084.6	3,463	199.9
3 とうもろこし	21,700	125.1	194,711	102.5	600	-	19,398	84.0	21,100	121.6	175,313	105.0
4 豆類	889	66.0	13,840	98.0	487	36.2	12,254	99.3	402	-	1,586	89.0
5 その他雑穀	700	100.0	6,185	90.3	-	-	1,985	362.9	700	100.0	4,200	66.7
6 野菜・果物	4,195	86.4	41,370	88.1	3,866	83.9	37,909	87.4	329	134.3	3,461	96.7
7 綿花	-	-	45	-	-	-	-	-	-	-	45	-
8 その他農産品	1,448	129.6	22,208	86.0	759	68.6	19,658	79.2	689	6,890.0	2,550	257.8
9 羊毛	-	-	-	-	-	-	-	-	-	-	-	-
10 その他畜産品	1,528	174.8	11,867	71.3	1,403	186.3	10,267	71.2	125	103.3	1,600	72.0
11 水産品	7,967	151.7	53,576	95.6	5,539	140.2	43,580	86.3	2,428	186.9	9,996	180.8
<b>2 林産品</b> <b>小 計</b>	53,703	148.9	499,450	83.4	31,694	120.6	388,149	88.5	22,009	224.7	111,301	69.4
12 原木	799	713.4	2,330	47.9	363	327.0	1,843	38.9	436	43,600.0	487	399.2
13 製材	2,419	431.2	16,862	201.2	417	74.3	5,355	67.9	2,002	-	11,507	2,301.4
14 樹脂類	22,235	133.7	126,564	67.1	19,254	131.6	111,403	69.4	2,981	149.3	15,161	54.0
15 木材チップ	27,635	150.6	348,524	89.0	11,045	104.7	264,710	101.8	16,590	212.7	83,814	63.7
16 その他林産品	61	105.2	592	61.7	61	105.2	592	61.7	-	-	-	-
17 薪炭	554	156.1	4,578	104.2	554	156.1	4,246	96.7	-	-	332	-
<b>3 鉱産品</b> <b>小 計</b>	1,440,800	105.6	12,218,763	77.7	1,124,223	106.7	9,425,494	75.0	316,577	101.9	2,793,269	88.2
18 石炭	685,512	123.6	5,738,316	79.0	596,483	115.4	5,188,350	77.3	89,029	235.2	549,966	100.6
19 鉄鉱石	480,134	95.6	3,753,752	72.8	480,134	95.9	3,753,752	73.2	-	-	-	-
20 金属鉱	5,210	400.2	51,062	94.9	4,998	814.0	30,703	64.4	212	30.8	20,359	331.9
21 砂利・砂	72,272	84.2	780,590	108.6	591	171.3	4,587	204.5	71,681	83.9	776,003	108.3
22 石材	34,089	59.6	281,302	67.5	3,689	74.3	33,316	91.0	30,400	58.2	247,986	65.3
23 原油	-	-	-	-	-	-	-	-	-	-	-	-
24 リン鉱石	-	-	-	-	-	-	-	-	-	-	-	-
25 石灰石	97,800	104.8	890,677	104.0	-	-	-	-	97,800	104.8	890,677	104.0
26 原塩	4,561	135.0	30,468	96.3	37	46.8	844	185.5	4,524	137.1	29,624	95.0
27 非金属鉱物	61,222	92.3	692,596	93.7	38,291	127.3	413,942	103.6	22,931	63.2	278,654	82.2
<b>4 金属機械工業品</b> <b>小 計</b>	5,759,855	111.4	47,846,060	104.7	408,329	116.6	3,480,227	98.0	5,351,526	111.0	44,365,833	105.3
28 鉄鋼	18,340	69.0	291,082	110.4	18,340	69.1	279,408	111.8	-	-	11,674	86.1
29 鋼材	511,235	115.8	3,963,446	92.3	94,097	109.7	748,506	75.4	417,138	117.3	3,214,940	97.3
30 非鉄金属	75,317	170.8	417,130	91.7	67,898	182.7	363,400	94.2	7,419	107.1	53,730	78.1
31 金属製品	108,862	114.7	861,570	94.6	102,811	112.8	810,848	102.9	6,051	158.6	50,722	41.2
32 鉄道車両	240	201.7	1,153	144.1	240	201.7	1,150	143.8	-	-	3	-
33 完成自動車	4,830,346	110.3	40,429,813	106.4	8,832	100.9	223,591	416.5	4,821,514	110.3	40,206,222	106.0
34 その他輸送用車両	2,545	269.9	11,076	123.1	2,395	271.2	9,971	140.5	150	250.0	1,105	58.1
35 二輪自動車	252	157.5	1,811	87.6	248	159.0	1,778	87.0	4	100.0	33	132.0
36 自動車部品	65,644	128.4	498,468	121.7	60,858	132.5	463,378	134.7	4,786	91.7	35,090	53.6
37 その他輸送機械	86,412	123.5	723,721	117.5	590	107.5	16,579	115.3	85,822	123.7	707,142	117.6
38 産業機械	33,560	108.7	422,023	146.7	29,628	114.8	356,838	142.1	3,932	77.4	65,185	177.9
39 電気機械	19,277	92.1	160,068	39.5	16,098	79.1	145,184	36.4	3,179	562.7	14,884	214.6

40	測量・光学・医療用機械	7,450	106.3	62,335	96.1	6,015	89.2	57,608	94.7	1,435	537.5	4,727	115.7
41	事務用機器	155	146.2	993	57.6	155	146.2	971	56.3	-	-	22	-
42	その他機械	220	305.6	1,371	60.1	124	172.2	1,017	50.7	96	-	354	129.7
<b>5</b>	<b>化学工業品</b>	<b>841,459</b>	<b>85.8</b>	<b>7,977,318</b>	<b>91.4</b>	<b>315,146</b>	<b>62.1</b>	<b>3,400,240</b>	<b>78.8</b>	<b>526,313</b>	<b>111.1</b>	<b>4,577,078</b>	<b>103.6</b>
43	陶磁器	1,595	62.0	20,138	98.3	1,476	57.6	18,993	93.3	119	1,190.0	1,145	823.7
44	セメント	145,932	95.6	1,326,767	97.6	737	61.8	10,209	113.2	145,195	95.8	1,316,558	97.5
45	ガラス類	6,203	129.4	37,636	103.6	4,818	180.5	27,067	127.0	1,385	65.2	10,569	70.3
46	窯業品	39,435	216.4	245,470	142.5	21,522	133.0	156,334	111.3	17,913	876.8	89,136	280.5
47	重油	23,810	65.1	246,427	78.8	-	-	5,760	49.0	23,810	78.0	240,667	80.0
48	揮発油	48,126	93.8	405,313	100.1	8,200	628.8	43,695	194.6	39,926	79.8	361,618	94.5
49	その他の石油	59,003	115.2	532,143	101.5	5,979	128.8	41,962	127.9	53,024	113.8	490,181	99.7
50	LNG(液化天然ガス)	131,374	56.7	1,408,518	89.8	127,174	56.2	1,361,268	89.7	4,200	80.0	47,250	93.3
51	LPG(液化石油ガス)	5,800	169.3	57,644	122.8	-	-	-	-	5,800	169.3	57,644	122.9
52	その他石油製品	10,917	193.1	153,620	136.0	6,409	118.1	118,348	166.4	4,508	1,985.9	35,272	84.3
53	コークス	160,123	101.5	1,540,282	94.4	2,660	3.4	373,128	42.6	157,463	197.5	1,167,154	154.4
54	石炭製品	39,043	94.0	303,720	79.6	14,007	118.4	52,888	71.8	25,036	84.2	250,832	81.4
55	化学薬品	98,742	71.4	995,930	75.1	62,999	74.4	626,083	72.3	35,743	66.7	369,847	80.3
56	化学肥料	15,179	72.1	202,369	75.9	10,815	74.1	134,214	78.6	4,364	67.5	68,155	71.1
57	染料・塗料・合成樹脂・その他化学工業品	56,177	87.3	501,341	88.3	48,350	93.0	430,291	89.1	7,827	63.3	71,050	83.9
<b>6</b>	<b>軽工業品</b>	<b>40,034</b>	<b>81.1</b>	<b>382,018</b>	<b>96.8</b>	<b>16,816</b>	<b>59.4</b>	<b>173,427</b>	<b>90.8</b>	<b>23,218</b>	<b>110.1</b>	<b>208,591</b>	<b>102.4</b>
58	紙・パルプ	9,382	111.7	68,312	97.0	3,469	82.1	22,575	95.7	5,913	141.7	45,737	97.6
59	糸及び紡績半製品	1,893	80.2	20,160	91.7	1,874	79.4	20,005	92.8	19	-	155	36.5
60	その他繊維工業品	2,008	90.4	17,834	89.8	1,880	85.0	17,338	89.7	128	1,600.0	496	94.1
61	砂糖	323	2.7	64,403	118.4	183	1.6	45,075	102.8	140	-	19,328	182.9
62	製造食品	10,690	94.1	82,958	92.9	7,468	122.3	52,178	77.2	3,222	61.3	30,780	141.9
63	飲料	2,917	85.6	27,574	97.1	532	47.7	8,401	100.7	2,385	104.0	19,173	95.5
64	水	11,411	119.1	95,022	88.8	-	-	2,147	60.5	11,411	122.0	92,875	89.8
65	たばこ	-	-	-	-	-	-	-	-	-	-	-	-
66	その他食料工業品	1,410	528.1	5,755	173.1	1,410	528.1	5,708	174.0	-	-	47	109.3
<b>7</b>	<b>雑工業品</b>	<b>110,701</b>	<b>122.8</b>	<b>922,401</b>	<b>108.2</b>	<b>98,791</b>	<b>114.3</b>	<b>837,910</b>	<b>102.0</b>	<b>11,910</b>	<b>321.5</b>	<b>84,491</b>	<b>276.6</b>
67	がん具	302	119.4	1,856	104.1	302	119.4	1,836	103.7	-	-	20	166.7
68	衣服・身廻品・はきもの	9,035	82.3	77,453	87.7	8,855	82.1	76,323	87.5	180	96.3	1,130	98.9
69	文房具・運動娯楽用品・楽器	2,248	111.0	12,510	65.3	2,191	123.1	11,121	65.0	57	23.2	1,389	67.7
70	家具装備品	20,403	124.5	155,903	96.3	19,330	126.5	147,551	95.7	1,073	96.6	8,352	107.2
71	その他日用品	8,780	107.9	84,813	141.7	7,793	97.7	79,449	135.7	987	613.0	5,364	416.5
72	ゴム製品	56,336	124.4	483,346	103.4	54,266	123.8	468,646	102.8	2,070	143.1	14,700	126.5
73	木製品	10,442	347.3	82,734	268.4	3,228	124.8	30,336	121.0	7,214	1,717.6	52,398	910.0
74	その他製造工業品	3,155	77.3	23,786	102.5	2,826	71.5	22,648	101.5	329	249.2	1,138	129.6
<b>8</b>	<b>特殊品</b>	<b>272,808</b>	<b>98.5</b>	<b>2,467,008</b>	<b>100.5</b>	<b>112,774</b>	<b>109.0</b>	<b>989,814</b>	<b>99.7</b>	<b>160,034</b>	<b>92.2</b>	<b>1,477,194</b>	<b>101.1</b>
75	金属くず	95,970	89.6	893,320	100.1	63,492	104.4	579,455	95.3	32,478	70.1	313,865	110.5
76	再利用資材	71,555	94.6	694,292	93.3	11,710	129.1	112,548	95.6	59,845	89.9	581,744	92.8
77	動植物性製造飼肥料	22,216	100.1	197,774	120.6	16,680	100.6	129,740	135.9	5,536	98.6	68,034	99.2
78	廃棄物	11,224	214.9	73,044	143.1	1,514	231.5	8,301	109.2	9,710	212.6	64,743	149.0
79	廃土砂	7,557	70.7	75,046	66.0	-	-	-	-	7,557	70.7	75,046	66.0
80	輸送用容器	17,492	113.0	151,645	101.1	14,627	104.6	134,167	95.0	2,865	190.4	17,478	200.3
81	取合せ品	46,794	115.3	381,887	112.6	4,751	200.2	25,603	113.1	42,043	110.0	356,284	112.6
<b>9</b>	<b>分類不能のもの</b>	<b>-</b>	<b>-</b>	<b>-</b>	<b>-</b>	<b>-</b>	<b>-</b>	<b>-</b>	<b>-</b>	<b>-</b>	<b>-</b>	<b>-</b>	<b>-</b>
82	分類不能のもの	-	-	-	-	-	-	-	-	-	-	-	-

(単位:トン)

	輸 出		輸 入		移 出		移 入	
	当 月	累 計	当 月	累 計	当 月	累 計	当 月	累 計
<b>合 計</b>	478,988	4,336,556	1,643,800	14,512,749	3,008,764	25,675,309	3,428,737	28,147,696
<b>1 農水産品</b>	<b>545</b>	<b>12,131</b>	<b>14,470</b>	<b>141,913</b>	<b>697</b>	<b>5,608</b>	<b>25,217</b>	<b>199,640</b>
1 麦	-	-	361	1,366	-	-	-	3,034
2 米	-	76	2,000	7,551	62	366	79	3,097
3 とうもろこし	-	-	600	19,398	-	-	21,100	175,313
4 豆類	-	68	487	12,186	-	-	402	1,586
5 その他雑穀	-	-	-	1,985	-	-	700	4,200
6 野菜・果物	48	159	3,818	37,750	329	3,326	-	135
7 綿花	-	-	-	-	-	-	-	45
8 その他農産品	84	8,787	675	10,871	61	226	628	2,324
9 羊毛	-	-	-	-	-	-	-	-
10 その他畜産品	259	1,666	1,144	8,601	125	1,529	-	71
11 水産品	154	1,375	5,385	42,205	120	161	2,308	9,835
<b>2 林産品</b>	<b>24</b>	<b>1,404</b>	<b>31,670</b>	<b>386,745</b>	<b>17,758</b>	<b>88,786</b>	<b>4,251</b>	<b>22,515</b>
12 原木	-	270	363	1,573	218	231	218	256
13 製材	24	24	393	5,331	1,467	9,984	535	1,523
14 樹脂類	-	826	19,254	110,577	80	1,130	2,901	14,031
15 木材チップ	-	36	11,045	264,674	15,993	77,441	597	6,373
16 その他林産品	-	193	61	399	-	-	-	-
17 薪炭	-	55	554	4,191	-	-	-	332
<b>3 鉱産品</b>	<b>9,871</b>	<b>73,894</b>	<b>1,114,352</b>	<b>9,351,600</b>	<b>145,480</b>	<b>1,060,563</b>	<b>171,097</b>	<b>1,732,706</b>
18 石炭	-	-	596,483	5,188,350	81,429	481,490	7,600	68,476
19 鉄鉱石	-	-	480,134	3,753,752	-	-	-	-
20 金属鉱	19	287	4,979	30,416	-	-	212	20,359
21 砂利・砂	6	199	585	4,388	35,045	328,035	36,636	447,968
22 石材	98	196	3,591	33,120	28,800	212,021	1,600	35,965
23 原油	-	-	-	-	-	-	-	-
24 リン鉱石	-	-	-	-	-	-	-	-
25 石灰石	-	-	-	-	-	-	97,800	890,677
26 原塩	-	19	37	825	-	-	4,524	29,624
27 非金属鉱物	9,748	73,193	28,543	340,749	206	39,017	22,725	239,637
<b>4 金属機械工業品</b>	<b>249,133</b>	<b>2,160,156</b>	<b>159,196</b>	<b>1,320,071</b>	<b>2,486,138</b>	<b>21,458,386</b>	<b>2,865,388</b>	<b>22,907,447</b>
28 鉄鋼	1,443	92,405	16,897	187,003	-	10,304	-	1,370
29 鋼材	79,018	638,626	15,079	109,880	100,117	971,147	317,021	2,243,793
30 非鉄金属	46,055	169,756	21,843	193,644	2,596	11,962	4,823	41,768
31 金属製品	76,784	619,190	26,027	191,658	3,473	30,919	2,578	19,803
32 鉄道車両	26	103	214	1,047	-	-	-	3
33 完成自動車	8,822	197,909	10	25,682	2,325,323	19,972,378	2,496,191	20,233,844
34 その他輸送用車両	16	442	2,379	9,529	40	845	110	260
35 二輪自動車	234	1,720	14	58	-	10	4	23
36 自動車部品	14,387	97,909	46,471	365,469	2,684	20,296	2,102	14,794
37 その他輸送機械	116	306	474	16,273	44,552	387,417	41,270	319,725
38 産業機械	13,823	260,726	15,805	96,112	3,353	36,202	579	28,983
39 電気機械	2,884	29,895	13,214	115,289	2,641	13,101	538	1,783



## 4. コンテナ貨物

### 4.1 コンテナ貨物月別前年比較表(個数)外貿

(単位:TEU)

		合計	外 貿					
			計		輸出		輸入	
			実入	空	実入	空	実入	空
1月	5年	32,103	24,668	7,435	8,876	6,280	15,792	1,155
	4年	32,776	25,390	7,386	9,794	5,841	15,596	1,545
2月	5年	32,211	23,783	8,428	10,696	6,482	13,087	1,946
	4年	33,423	24,375	9,048	12,297	5,079	12,078	3,969
3月	5年	37,573	28,515	9,058	11,929	6,899	16,586	2,159
	4年	36,605	28,486	8,119	13,380	5,435	15,106	2,684
4月	5年	34,995	25,817	9,178	10,876	6,962	14,941	2,216
	4年	33,031	26,211	6,820	12,668	4,510	13,543	2,310
5月	5年	35,719	26,174	9,545	10,055	7,603	16,119	1,942
	4年	31,955	25,587	6,368	10,869	4,414	14,718	1,954
6月	5年	35,026	25,654	9,372	10,816	7,234	14,838	2,138
	4年	35,247	27,353	7,894	12,639	5,502	14,714	2,392
7月	5年	35,849	26,871	8,978	11,988	5,941	14,883	3,037
	4年	34,711	27,099	7,612	12,201	5,011	14,898	2,601
8月	5年	31,268	24,549	6,719	10,057	5,184	14,492	1,535
	4年	37,018	28,273	8,745	12,577	6,089	15,696	2,656
9月	5年	37,870	27,982	9,888	11,664	7,682	16,318	2,206
	4年	31,910	25,960	5,950	11,511	4,683	14,449	1,267
10月	5年							
	4年	39,012	29,706	9,306	12,226	7,956	17,480	1,350
11月	5年							
	4年	35,152	27,189	7,963	11,669	6,246	15,520	1,717
12月	5年							
	4年	33,901	26,060	7,841	11,776	6,325	14,284	1,516
合計	5年							
	4年	414,741	321,689	93,052	143,607	67,091	178,082	25,961

累計	5年	312,614	234,013	78,601	96,957	60,267	137,056	18,334
1月～	4年	306,676	238,734	67,942	107,936	46,564	130,798	21,378
9月	前年比%	101.9	98.0	115.7	89.8	129.4	104.8	85.8

## 4. コンテナ貨物

### 4.1 コンテナ貨物月別前年比較表(個数)内貿

(単位:TEU)

		合計	内 貿					
			計		移出		移入	
			実入	空	実入	空	実入	空
1月	5年	6,077	3,618	2,459	2,272	675	1,346	1,784
	4年	5,178	2,861	2,317	1,888	552	973	1,765
2月	5年	5,477	3,018	2,459	2,044	512	974	1,947
	4年	5,401	2,556	2,845	1,974	1,067	582	1,778
3月	5年	6,586	3,756	2,830	2,346	898	1,410	1,932
	4年	6,400	3,279	3,121	2,437	853	842	2,268
4月	5年	8,224	5,220	3,004	3,136	1,141	2,084	1,863
	4年	6,743	3,164	3,579	2,211	1,045	953	2,534
5月	5年	6,396	3,831	2,565	2,268	773	1,563	1,792
	4年	5,467	2,555	2,912	1,652	1,162	903	1,750
6月	5年	7,653	4,713	2,940	2,679	1,166	2,034	1,774
	4年	5,900	3,201	2,699	2,008	814	1,193	1,885
7月	5年	7,844	4,222	3,622	2,670	1,516	1,552	2,106
	4年	6,069	3,406	2,663	2,251	794	1,155	1,869
8月	5年	6,643	3,469	3,174	2,277	1,387	1,192	1,787
	4年	6,780	3,567	3,213	2,427	747	1,140	2,466
9月	5年	8,943	5,140	3,803	3,053	978	2,087	2,825
	4年	5,691	2,911	2,780	1,966	452	945	2,328
10月	5年							
	4年	5,646	2,741	2,905	1,753	928	988	1,977
11月	5年							
	4年	6,974	3,502	3,472	2,143	864	1,359	2,608
12月	5年							
	4年	7,030	4,012	3,018	2,675	858	1,337	2,160
合計	5年							
	4年	73,279	37,755	35,524	25,385	10,136	12,370	25,388

累計	5年	63,843	36,987	26,856	22,745	9,046	14,242	17,810
1月～	4年	53,629	27,500	26,129	18,814	7,486	8,686	18,643
9月	前年比%	119.0	134.5	102.8	120.9	120.8	164.0	95.5