

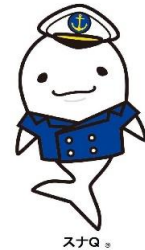


# 北九州港港湾統計月報

令和5年－2023年－8月

北九州市港湾空港局港営課

令和6年1月17日発行



北九州港マスコットキャラクター  
「スナQ」

# 例 言

1. この統計月報は、統計法に基づく港湾調査規則（昭和26年運輸省令第13号）によって、北九州港と内外諸港との間に出入りした船舶・貨物を調査したものを集計した。
2. 入港船舶は、荷役の有無にかかわらず、総トン数5トン以上のものを調査対象とした。
3. 海上出入貨物は船舶及び「はしけ」により出入りしたものをすべて調査対象とした。
4. 貨物のトン数は、原則としてフレート・トンを採用した。したがって容積は1.133立方メートル、重量は1,000キログラムをもって1トンとし、容積または重量のいずれか大なる方をもって計算することを原則とした。ただし、商習慣に従っている貨物は、その習慣に従った。

(注) 本統計月報は速報値のため、後日数値に変更を生ずる場合がある。

問い合わせ先  
北九州市港湾空港局港営部港営課港営企画係  
TEL 093(321)5932  
E-mail:portinfo@kitaqport.or.jp

## 目 次

1.	概要	
1. 1	令和5年8月概況	1.
1. 2	入港船舶	1.
1. 3	海上出入貨物	2.
1. 4	コンテナ貨物	2.
2.	入港船舶	
2. 1	入港船舶月別前年比較表	3.
2. 2	入港船舶用途別表	4.
3.	海上出入貨物	
3. 1	海上出入貨物月別前年比較表（トン数）	5.
3. 2	海上出入貨物外貿相手国（1月以降累計上位10カ国）	6.
3. 3	海上出入貨物品種別表	7.
4.	コンテナ貨物	
4. 1	コンテナ貨物月別前年比較表（個数）外貿	11.
4. 1	コンテナ貨物月別前年比較表（個数）内貿	12.
4. 2	コンテナ貨物月別前年比較表（トン数）	13.

# 1. 概要

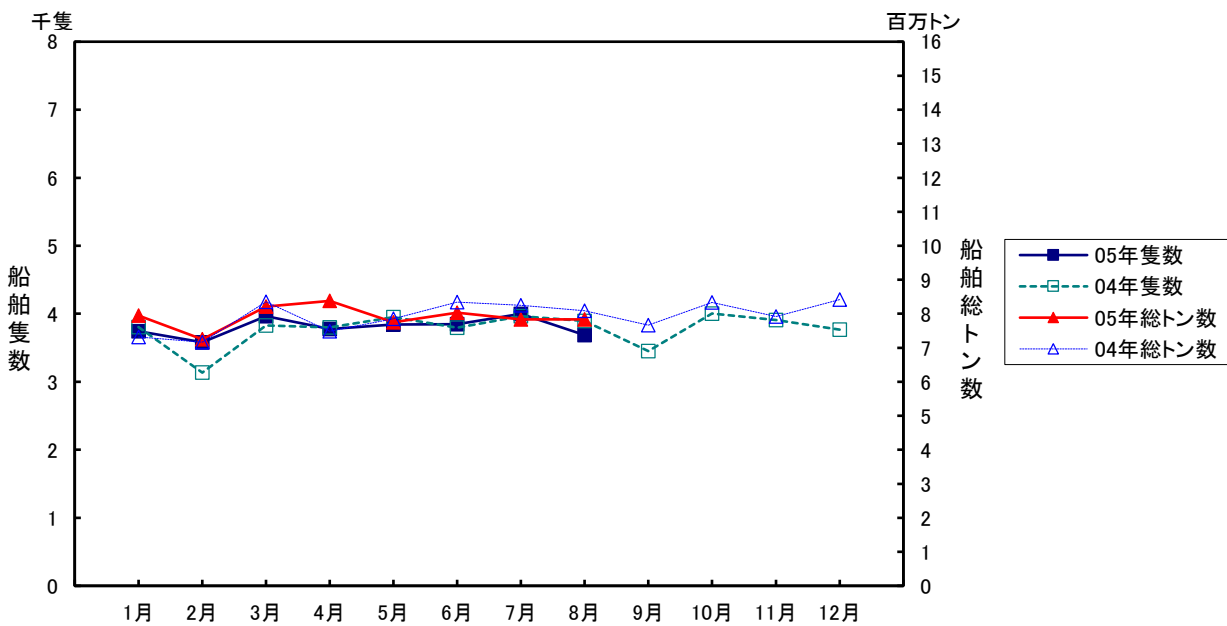
## 1.1 令和5年8月概況

当月の入港船舶は、3,688隻で前年同月に比べ205隻(5.3%)減、船舶総トン数は、784万トンで前年同月に比べ25万トン(3.1%)減となった。

海上出入貨物は、787万トンで前年同月に比べ70万トン(8.2%)減、このうち外貿易貨物は、216万トンで前年同月に比べ44万トン(16.8%)減、内貿貨物は、570万トンで前年同月に比べ27万トン(4.5%)減となった。

一方、コンテナは実空合計個数(20フィート換算:以下TEUという)37,911個で、前年同月に比べ5,887個(13.4%)減、トン数は、573千トンで前年同月に比べ91千トン(13.7%)減となった。

## 1.2 入港船舶

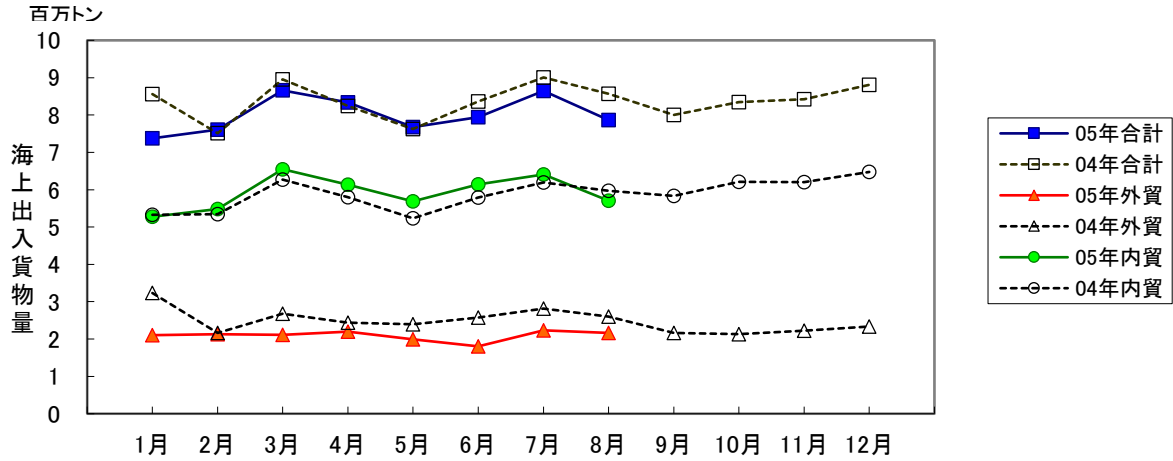


(単位:隻・総トン)

	8月		1月以降累計	
	隻数	総トン数	隻数	総トン数
合計	3,688 (94.7)	7,838,334 (96.9)	30,445 (100.9)	63,251,249 (100.6)
外航船	248 (87.6)	3,823,617 (102.8)	2,213 (98.1)	29,744,970 (102.7)
内航船	3,440 (95.3)	4,014,717 (91.9)	28,232 (101.1)	33,506,279 (98.8)

( )内前年同期比

### 1.3 海上出入貨物



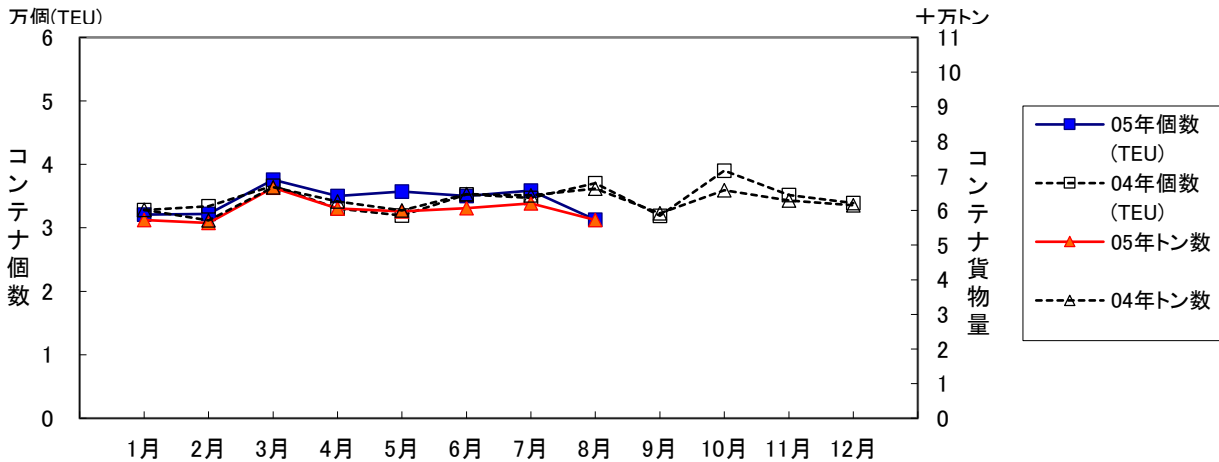
(単位:トン)

	8月			1月以降累計		
	計	輸移出	輸移入	計	輸移出	輸移入
合計	7,865,157 (91.8)	3,066,749 (83.5)	4,798,408 (98.0)	64,112,021 (95.9)	26,524,113 (100.2)	37,587,908 (93.1)
外航貨物	2,162,012 (83.2)	398,409 (51.5)	1,763,603 (96.7)	16,726,517 (80.1)	3,857,568 (81.1)	12,868,949 (79.8)
内航貨物	5,703,145 (95.5)	2,668,340 (92.0)	3,034,805 (98.8)	47,385,504 (103.1)	22,666,545 (104.4)	24,718,959 (102.0)

( )内前年同期比

### 1.4 コンテナ貨物

コンテナ貨物は海上出入貨物の内数である。個数は実空20フィート換算(TEU)による。



(単位:TEU・トン)

		8月			1月以降累計		
		計	輸移出	輸移入	計	輸移出	輸移入
合計	TEU	37,911 (86.6)	18,905 (86.6)	19,006 (86.6)	329,644 (102.2)	165,638 (102.1)	164,006 (102.2)
	トン	572,655 (86.3)	259,920 (80.4)	312,735 (91.9)	4,807,097 (95.7)	2,165,467 (90.9)	2,641,630 (100.1)
外貿	TEU	31,268 (84.5)	15,241 (81.7)	16,027 (87.3)	274,744 (100.0)	137,878 (99.7)	136,866 (100.3)
	トン	510,402 (84.3)	213,154 (76.8)	297,248 (90.7)	4,322,915 (93.7)	1,801,692 (87.0)	2,521,223 (99.1)
内貿	TEU	6,643 (98.0)	3,664 (115.4)	2,979 (82.6)	54,900 (114.5)	27,760 (116.2)	27,140 (112.8)
	トン	62,253 (106.9)	46,766 (101.9)	15,487 (125.3)	484,182 (119.2)	363,775 (116.8)	120,407 (127.2)

( )内前年同期比

## 2. 入港船舶

### 2.1 入港船舶月別前年比較表

(単位:隻・トン)

		合 計		外 航 船		内 航 船	
		隻数	総トン数	隻数	総トン数	隻数	総トン数
1月	5年	3,744	7,945,269	263	3,867,714	3,481	4,077,555
	4年	3,803	7,313,707	265	3,238,849	3,538	4,074,858
2月	5年	3,581	7,250,157	275	3,469,483	3,306	3,780,674
	4年	3,135	7,165,764	259	3,295,523	2,876	3,870,241
3月	5年	3,967	8,214,385	309	3,887,122	3,658	4,327,263
	4年	3,828	8,356,622	305	3,874,424	3,523	4,482,198
4月	5年	3,778	8,378,538	288	3,981,429	3,490	4,397,109
	4年	3,799	7,484,118	277	3,443,187	3,522	4,040,931
5月	5年	3,840	7,748,146	271	3,491,359	3,569	4,256,787
	4年	3,950	7,857,299	297	3,692,107	3,653	4,165,192
6月	5年	3,848	8,036,986	279	3,785,632	3,569	4,251,354
	4年	3,797	8,343,802	295	3,980,203	3,502	4,363,599
7月	5年	3,999	7,839,434	280	3,438,614	3,719	4,400,820
	4年	3,964	8,251,539	274	3,707,103	3,690	4,544,436
8月	5年	3,688	7,838,334	248	3,823,617	3,440	4,014,717
	4年	3,893	8,085,208	283	3,718,827	3,610	4,366,381
9月	5年						
	4年	3,454	7,663,376	261	3,686,162	3,193	3,977,214
10月	5年						
	4年	4,004	8,337,091	296	3,717,957	3,708	4,619,134
11月	5年						
	4年	3,910	7,919,893	297	3,544,179	3,613	4,375,714
12月	5年						
	4年	3,765	8,417,425	301	4,008,930	3,464	4,408,495
合計	5年						
	4年	45,302	95,195,844	3,410	43,907,451	41,892	51,288,393

累計	5年	30,445	63,251,249	2,213	29,744,970	28,232	33,506,279
1月～	4年	30,169	62,858,059	2,255	28,950,223	27,914	33,907,836
当月	前年比%	100.9	100.6	98.1	102.7	101.1	98.8

## 2. 2 入港船舶用途別表

(単位：隻・トン)

	合 計				外 航 船				内 航 船			
	隻 数		総トン数		隻 数		総トン数		隻 数		総トン数	
	当月	累計	当月	累計	当月	累計	当月	累計	当月	累計	当月	累計
<b>合 計</b>	3,688	30,445	7,838,334	63,251,249	248	2,213	3,823,617	29,744,970	3,440	28,232	4,014,717	33,506,279
(対前年同月・同期比%)	95	101	97	101	88	98	103	103	95	101	92	99
<b>商 船</b>	3,180	26,713	5,110,216	40,933,797	248	2,204	3,823,617	29,703,930	2,932	24,509	1,286,599	11,229,867
客 船	1,551	12,396	32,039	358,269	1	6	2,589	109,909	1,550	12,390	29,450	248,360
貨 客 船	93	730	8,835	75,046	-	-	-	-	93	730	8,835	75,046
一 般 貨 物 船	878	8,092	2,415,998	17,868,845	98	900	2,046,682	14,651,591	780	7,192	369,316	3,217,254
油 送 船	112	907	57,803	504,277	1	11	1,815	26,085	111	896	55,988	478,192
L P G 船	13	96	9,736	71,112	-	-	-	-	13	96	9,736	71,112
L N G 船	7	62	187,078	2,142,203	2	20	172,416	1,966,853	5	42	14,662	175,350
プロダクトオイルタンカー	16	86	7,109	48,471	-	1	-	4,830	16	85	7,109	43,641
内航ケミカル船	119	964	57,303	469,913	-	2	-	1,247	119	962	57,303	468,666
外航ケミカル船	6	50	17,718	178,210	6	50	17,718	178,210	-	-	-	-
その他タンカー・タンク船	11	71	7,661	50,113	1	6	2,812	14,490	10	65	4,849	35,623
穀 物 船	-	-	-	-	-	-	-	-	-	-	-	-
材 木 船	-	3	-	2,385	-	-	-	-	-	3	-	2,385
チ ッ プ 船	-	-	-	-	-	-	-	-	-	-	-	-
鋼 材 船	13	109	9,487	80,141	-	-	-	-	13	109	9,487	80,141
砂利・砂・石材船	62	517	48,369	418,593	-	1	-	499	62	516	48,369	418,094
セ メ ン ト 船	92	809	127,697	1,171,117	-	-	-	-	92	809	127,697	1,171,117
石 炭 船	1	2	31,572	78,355	1	2	31,572	78,355	-	-	-	-
鉱 石 船	2	9	170,327	808,247	2	9	170,327	808,247	-	-	-	-
自動車専用船	28	232	390,850	3,212,410	5	34	89,978	679,397	23	198	300,872	2,533,013
その他専用船	18	162	111,571	882,118	2	20	13,621	135,616	16	142	97,950	746,502
フルコンテナ船	145	1,263	1,318,335	11,250,595	126	1,107	1,255,412	10,842,330	19	156	62,923	408,265
セミコンテナ船	5	38	10,939	68,029	2	11	8,692	47,806	3	27	2,247	20,223
R O R O 船	8	115	89,789	1,195,348	1	24	9,983	158,465	7	91	79,806	1,036,883
<b>自動車航送船</b>	187	1,543	2,504,861	20,852,402	-	1	-	3,633	187	1,542	2,504,861	20,848,769
<b>漁 船</b>	19	146	95	730	-	-	-	-	19	146	95	730
<b>そ の 他</b>	302	2,043	223,162	1,464,320	-	8	-	37,407	302	2,035	223,162	1,426,913
作業船(自航船)	43	184	72,085	249,372	-	1	-	6,303	43	183	72,085	243,069
パ ト ロ ー ル 船	54	533	3,771	44,569	-	-	-	-	54	533	3,771	44,569
曳 船 ・ 押 船	62	385	11,988	77,964	-	4	-	1,806	62	381	11,988	76,158
訓 練 船	3	6	2,224	5,109	-	-	-	-	3	6	2,224	5,109
軍 艦	-	2	-	5,340	-	-	-	-	-	2	-	5,340
その他の船舶(自航船)	140	933	133,094	1,081,966	-	3	-	29,298	140	930	133,094	1,052,668

### 3. 海上出入貨物

#### 3.1 海上出入貨物月別前年比較表(トン数)

(単位:トン)

		合計	外貿計	輸出	輸入	内貿計	移出	移入
1月	5年	7,375,960	2,099,933	424,486	1,675,447	5,276,027	2,529,716	2,746,311
	4年	8,562,767	3,232,406	527,846	2,704,560	5,330,361	2,555,790	2,774,571
2月	5年	7,612,304	2,126,985	526,904	1,600,081	5,485,319	2,608,471	2,876,848
	4年	7,511,112	2,162,472	525,185	1,637,287	5,348,640	2,517,626	2,831,014
3月	5年	8,659,121	2,110,432	548,971	1,561,461	6,548,689	3,183,290	3,365,399
	4年	8,951,131	2,676,725	654,786	2,021,939	6,274,406	2,907,358	3,367,048
4月	5年	8,334,872	2,198,369	470,947	1,727,422	6,136,503	2,900,116	3,236,387
	4年	8,238,662	2,437,979	583,805	1,854,174	5,800,683	2,704,993	3,095,690
5月	5年	7,676,016	1,991,968	485,258	1,506,710	5,684,048	2,765,033	2,919,015
	4年	7,626,964	2,394,063	532,045	1,862,018	5,232,901	2,478,082	2,754,819
6月	5年	7,945,000	1,804,236	484,444	1,319,792	6,140,764	2,935,684	3,205,080
	4年	8,366,616	2,572,890	633,981	1,938,909	5,793,726	2,691,523	3,102,203
7月	5年	8,643,591	2,232,582	518,149	1,714,433	6,411,009	3,075,895	3,335,114
	4年	9,005,703	2,811,344	525,201	2,286,143	6,194,359	2,954,626	3,239,733
8月	5年	7,865,157	2,162,012	398,409	1,763,603	5,703,145	2,668,340	3,034,805
	4年	8,570,103	2,597,592	773,860	1,823,732	5,972,511	2,899,383	3,073,128
9月	5年							
	4年	7,999,182	2,167,583	545,816	1,621,767	5,831,599	2,703,915	3,127,684
10月	5年							
	4年	8,342,679	2,131,222	593,985	1,537,237	6,211,457	2,917,134	3,294,323
11月	5年							
	4年	8,426,810	2,222,271	582,761	1,639,510	6,204,539	2,963,344	3,241,195
12月	5年							
	4年	8,809,809	2,334,883	554,321	1,780,562	6,474,926	2,988,071	3,486,855
合計	5年							
	4年	100,411,538	29,741,430	7,033,592	22,707,838	70,670,108	33,281,845	37,388,263

累計	5年	64,112,021	16,726,517	3,857,568	12,868,949	47,385,504	22,666,545	24,718,959
1月～	4年	66,833,058	20,885,471	4,756,709	16,128,762	45,947,587	21,709,381	24,238,206
当月	前年比%	95.9	80.1	81.1	79.8	103.1	104.4	102.0

### 3.2 海上出入貨物外貿相手国(1月以降累計上位10カ国)

合計

(単位:トン)

順位	仕向仕出国・地域	8月		前年同月比 %	1月以降累計		前年累計比 %
		5年	4年		5年	4年	
1(1)	オーストラリア	808,779	729,683	110.8	6,062,272	7,439,663	81.5
2(2)	中国	335,435	755,679	44.4	2,835,768	3,805,097	74.5
3(3)	韓国	221,369	247,796	89.3	2,081,555	2,318,882	89.8
4(5)	台湾	98,496	124,030	79.4	928,576	972,803	95.5
5(6)	インドネシア	103,929	191,544	54.3	756,295	801,581	94.4
6(11)	カナダ	153,513	72,959	210.4	688,733	358,965	191.9
7(12)	マレーシア	125,285	6,046	2,072.2	561,736	356,644	157.5
8(10)	アメリカ	60,610	2,327	2,604.6	483,237	430,122	112.3
9(9)	ロシア	6,070	11,808	51.4	399,706	483,899	82.6
10(7)	タイ	48,122	30,679	156.9	388,722	615,134	63.2
	その他	200,404	425,041	47.1	1,539,917	3,302,681	46.6
	合計	2,162,012	2,597,592	83.2	16,726,517	20,885,471	80.1

( )内は前年同月累計順位

輸出

(単位:トン)

順位	仕向仕出国・地域	8月		前年同月比 %	1月以降累計		前年累計比 %
		5年	4年		5年	4年	
1(2)	韓国	120,886	129,211	93.6	1,186,879	1,279,042	92.8
2(1)	中国	77,235	363,002	21.3	696,687	1,566,446	44.5
3(3)	台湾	56,480	80,058	70.5	565,618	596,269	94.9
4(7)	メキシコ	22,422	14,869	150.8	233,143	135,691	171.8
5(6)	タイ	29,606	17,291	171.2	173,187	175,748	98.5
6(4)	ベトナム	7,713	50,473	15.3	151,663	237,863	63.8
7(5)	中国(ホンコン)	13,963	31,117	44.9	140,538	196,512	71.5
8(25)	ロシア	6,070	-	-	106,510	1,621	6,570.6
9(12)	インド	6,922	26,678	25.9	85,583	50,582	169.2
10(9)	アメリカ	24,880	2,327	1,069.2	74,996	84,667	88.6
	その他	32,232	58,834	54.8	442,764	432,268	102.4
	合計	398,409	773,860	51.5	3,857,568	4,756,709	81.1

( )内は前年同月累計順位

輸入

(単位:トン)

順位	仕向仕出国・地域	8月		前年同月比 %	1月以降累計		前年累計比 %
		5年	4年		5年	4年	
1(1)	オーストラリア	798,798	729,683	109.5	6,029,502	7,405,791	81.4
2(2)	中国	258,200	392,677	65.8	2,139,081	2,238,651	95.6
3(4)	韓国	100,483	118,585	84.7	894,676	1,039,840	86.0
4(5)	インドネシア	92,000	185,597	49.6	704,827	727,467	96.9
5(9)	カナダ	153,513	72,959	210.4	681,728	355,478	191.8
6(11)	マレーシア	125,285	6,025	2,079.4	492,496	344,178	143.1
7(10)	アメリカ	35,730	-	-	408,241	345,455	118.2
8(8)	台湾	42,016	43,972	95.6	362,958	376,534	96.4
9(6)	ロシア	-	11,808	-	293,196	482,278	60.8
10(7)	タイ	18,516	13,388	138.3	215,535	439,386	49.1
	その他	139,062	249,038	55.8	646,709	2,373,704	27.2
	合計	1,763,603	1,823,732	96.7	12,868,949	16,128,762	79.8

( )内は前年同月累計順位



### 3. 3 海上出入貨物品種別表

(単位:トン・%)

	合 計				外 貿 計				内 貿 計			
	当 月	前年比	累 計	前年比	当 月	前年比	累 計	前年比	当 月	前年比	累 計	前年比
<b>合 計</b>	7,865,157	91.8	64,112,021	95.9	2,162,012	83.2	16,726,517	80.1	5,703,145	95.5	47,385,504	103.1
<b>1 農水産品</b> <b>小 計</b>	36,351	79.6	318,363	95.9	10,840	70.8	139,029	85.8	25,511	83.9	179,334	105.5
1 麦	214	-	4,039	296.8	180	-	1,005	145.2	34	-	3,034	453.5
2 米	49	114.0	8,949	154.8	-	-	5,627	138.5	49	114.0	3,322	193.3
3 とうもろこし	21,200	77.2	173,011	100.2	-	-	18,798	81.4	21,200	77.2	154,213	103.1
4 豆類	404	63.3	12,951	101.3	129	20.2	11,767	107.0	275	-	1,184	66.4
5 その他雑穀	-	-	5,485	89.2	-	-	1,985	362.9	-	-	3,500	62.5
6 野菜・果物	4,345	80.9	37,175	88.3	3,824	75.0	34,043	87.8	521	189.5	3,132	93.9
7 綿花	-	-	45	-	-	-	-	-	-	-	45	-
8 その他農産品	1,867	198.6	20,760	84.0	1,076	119.8	18,899	79.7	791	1,883.3	1,861	190.1
9 羊毛	-	-	-	-	-	-	-	-	-	-	-	-
10 その他畜産品	1,303	51.3	10,339	65.6	1,109	46.4	8,864	64.9	194	128.5	1,475	70.2
11 水産品	6,969	85.2	45,609	89.8	4,522	78.3	38,041	81.7	2,447	101.7	7,568	179.0
<b>2 林産品</b> <b>小 計</b>	81,128	112.1	445,747	79.2	62,926	127.4	356,455	86.5	18,202	79.3	89,292	59.3
12 原木	332	57.0	1,531	32.2	332	57.1	1,480	32.0	-	-	51	42.1
13 製材	2,604	171.4	14,443	184.7	1,191	106.4	4,938	67.4	1,413	353.3	9,505	1,901.0
14 樹脂類	13,739	71.8	104,329	60.7	12,416	78.1	92,149	63.2	1,323	40.8	12,180	46.7
15 木材チップ	63,897	125.7	320,889	86.0	48,431	153.8	253,665	101.7	15,466	80.1	67,224	54.3
16 その他林産品	144	1,200.0	531	58.9	144	1,200.0	531	58.9	-	-	-	-
17 薪炭	412	148.2	4,024	99.7	412	148.2	3,692	91.4	-	-	332	-
<b>3 鉱産品</b> <b>小 計</b>	1,481,677	76.9	10,777,963	75.0	1,218,946	82.4	8,301,271	72.1	262,731	58.7	2,476,692	86.8
18 石炭	675,931	92.4	5,052,804	75.3	636,436	93.4	4,591,867	74.1	39,495	78.5	460,937	90.6
19 鉄鉱石	536,011	105.5	3,273,618	70.3	536,011	105.5	3,273,618	70.8	-	-	-	-
20 金属鉱	2,912	188.0	45,852	87.3	1,842	138.2	25,705	54.6	1,070	495.4	20,147	369.9
21 砂利・砂	73,719	123.1	708,318	111.9	475	-	3,996	210.5	73,244	122.3	704,322	111.6
22 石材	29,535	73.6	247,213	68.8	2,735	83.1	29,627	93.7	26,800	72.8	217,586	66.4
23 原油	-	-	-	-	-	-	-	-	-	-	-	-
24 リン鉱石	-	-	-	-	-	-	-	-	-	-	-	-
25 石灰石	98,580	107.1	792,877	103.9	-	-	-	-	98,580	107.2	792,877	104.0
26 原塩	178	3.9	25,907	91.6	178	684.6	807	214.6	-	-	25,100	90.0
27 非金属鉱物	64,811	86.1	631,374	93.9	41,269	92.4	375,651	101.6	23,542	76.9	255,723	84.4
<b>4 金属機械工業品</b> <b>小 計</b>	5,065,872	98.1	42,086,205	103.8	355,770	95.2	3,071,898	95.9	4,710,102	98.4	39,014,307	104.5
28 鉄鋼	42,090	161.4	272,742	115.1	39,044	154.9	261,068	116.8	3,046	350.5	11,674	86.3
29 鋼材	403,570	84.2	3,452,211	89.6	100,969	95.4	654,409	72.1	302,601	81.1	2,797,802	94.9
30 非鉄金属	42,529	94.7	341,813	83.3	35,573	96.4	295,502	84.7	6,956	87.0	46,311	74.8
31 金属製品	78,322	76.7	752,708	92.2	74,922	79.7	708,037	101.6	3,400	42.4	44,671	37.4
32 鉄道車両	137	221.0	913	134.1	134	216.1	910	133.6	3	-	3	-
33 完成自動車	4,322,129	100.1	35,599,467	106.0	8,632	216.6	214,759	478.0	4,313,497	100.0	35,384,708	105.5
34 その他輸送用車両	471	53.7	8,531	105.9	261	29.8	7,576	122.0	210	-	955	51.9
35 二輪自動車	193	102.1	1,559	81.7	191	103.8	1,530	81.1	2	40.0	29	138.1
36 自動車部品	56,752	97.8	432,824	120.8	51,036	105.3	402,520	135.0	5,716	59.8	30,304	50.3
37 その他輸送機械	69,822	96.2	637,309	116.7	1,029	18.1	15,989	115.6	68,793	102.8	621,320	116.8
38 産業機械	24,941	76.2	388,463	151.2	21,329	76.0	327,210	145.2	3,612	77.1	61,253	194.1
39 電気機械	17,251	90.7	140,791	36.6	15,240	82.8	129,086	34.1	2,011	330.8	11,705	183.7

40	測量・光学・医療用機械	7,389	123.1	54,885	94.8	7,134	128.4	51,593	95.4	255	57.0	3,292	86.2
41	事務用機器	119	52.0	838	51.8	119	52.0	816	50.4	-	-	22	-
42	その他機械	157	89.2	1,151	52.1	157	107.5	893	46.1	-	-	258	94.5
<b>5</b>	<b>化学工業品</b>	<b>803,426</b>	<b>82.5</b>	<b>7,135,859</b>	<b>92.1</b>	<b>305,973</b>	<b>65.5</b>	<b>3,085,094</b>	<b>81.0</b>	<b>497,453</b>	<b>98.2</b>	<b>4,050,765</b>	<b>102.8</b>
43	陶磁器	1,827	91.9	18,543	103.5	1,662	84.9	17,517	98.5	165	515.6	1,026	795.3
44	セメント	135,540	94.1	1,180,835	97.9	1,365	200.4	9,472	121.0	134,175	93.6	1,171,363	97.8
45	ガラス類	5,135	103.3	31,433	99.7	3,318	141.8	22,249	119.4	1,817	69.1	9,184	71.2
46	窯業品	36,511	190.8	206,035	133.7	19,329	125.7	134,812	108.4	17,182	458.3	71,223	239.5
47	重油	26,706	71.4	222,617	80.7	2,760	-	5,760	101.1	23,946	64.0	216,857	80.2
48	揮発油	45,093	85.3	357,187	101.0	-	-	35,495	167.9	45,093	94.4	321,692	96.8
49	その他の石油	64,358	123.6	473,140	100.0	8,568	3,006.3	35,983	127.7	55,790	107.7	437,157	98.2
50	LNG(液化天然ガス)	120,535	87.7	1,277,144	95.6	115,285	85.9	1,234,094	95.6	5,250	166.7	43,050	94.8
51	LPG(液化石油ガス)	6,417	158.4	51,844	119.2	-	-	-	-	6,417	158.4	51,844	119.2
52	その他石油製品	43,319	371.9	142,703	133.0	40,143	397.2	111,939	170.4	3,176	206.0	30,764	73.9
53	コークス	137,795	68.0	1,380,159	93.7	1,042	0.9	370,468	46.5	136,753	148.5	1,009,691	149.3
54	石炭製品	23,457	43.2	264,677	77.8	1,142	11.8	38,881	62.9	22,315	50.0	225,796	81.2
55	化学薬品	89,660	54.8	897,188	75.5	55,517	50.1	563,084	72.1	34,143	64.8	334,104	82.1
56	化学肥料	16,836	89.6	187,190	76.3	12,742	134.0	123,399	79.1	4,094	44.2	63,791	71.4
57	染料・塗料・合成樹脂・その他化学工業品	50,237	72.8	445,164	88.4	43,100	75.9	381,941	88.6	7,137	58.0	63,223	87.5
<b>6</b>	<b>軽工業品</b>	<b>48,830</b>	<b>117.7</b>	<b>341,984</b>	<b>99.0</b>	<b>23,356</b>	<b>131.4</b>	<b>156,611</b>	<b>96.2</b>	<b>25,474</b>	<b>107.4</b>	<b>185,373</b>	<b>101.6</b>
58	紙・パルプ	7,436	76.7	58,930	95.0	2,303	47.3	19,106	98.7	5,133	106.4	39,824	93.3
59	糸及び紡績半製品	1,675	51.6	18,267	93.1	1,656	52.7	18,131	94.4	19	17.9	136	32.0
60	その他繊維工業品	2,148	76.3	15,826	89.8	2,093	80.0	15,458	90.4	55	27.8	368	70.9
61	砂糖	12,308	2,262.5	64,080	150.4	12,308	3,256.1	44,892	140.1	-	-	19,188	181.6
62	製造食品	8,225	94.0	72,268	92.7	4,033	72.3	44,710	72.7	4,192	132.2	27,558	167.8
63	飲料	3,983	103.9	24,657	98.6	416	46.2	7,869	108.9	3,567	121.7	16,788	94.4
64	水	12,461	100.3	83,611	85.8	-	-	2,147	64.7	12,461	101.2	81,464	86.6
65	たばこ	-	-	-	-	-	-	-	-	-	-	-	-
66	その他食料工業品	594	319.4	4,345	142.1	547	294.1	4,298	142.6	47	-	47	109.3
<b>7</b>	<b>雑工業品</b>	<b>95,148</b>	<b>97.1</b>	<b>811,700</b>	<b>106.5</b>	<b>88,817</b>	<b>94.1</b>	<b>739,119</b>	<b>100.5</b>	<b>6,331</b>	<b>179.3</b>	<b>72,581</b>	<b>270.4</b>
67	がん具	199	93.4	1,554	101.6	199	93.4	1,534	101.1	-	-	20	166.7
68	衣服・身廻品・はきもの	8,666	92.8	68,418	88.4	8,487	92.5	67,468	88.3	179	110.5	950	99.5
69	文房具・運動娯楽用品・楽器	1,148	52.2	10,262	59.9	1,083	52.8	8,930	58.2	65	44.5	1,332	73.8
70	家具装備品	16,068	95.3	135,500	93.1	14,951	93.1	128,221	92.4	1,117	140.5	7,279	109.0
71	その他日用品	8,406	109.1	76,033	147.1	7,927	105.4	71,656	141.7	479	258.9	4,377	388.4
72	ゴム製品	52,289	97.0	427,010	101.2	50,579	96.2	414,380	100.6	1,710	125.3	12,630	124.1
73	木製品	6,329	168.8	72,292	259.9	3,672	119.2	27,108	120.6	2,657	397.2	45,184	846.5
74	その他製造工業品	2,043	51.3	20,631	108.0	1,919	50.9	19,822	107.9	124	59.3	809	108.4
<b>8</b>	<b>特殊品</b>	<b>252,725</b>	<b>100.7</b>	<b>2,194,200</b>	<b>100.8</b>	<b>95,384</b>	<b>94.3</b>	<b>877,040</b>	<b>98.6</b>	<b>157,341</b>	<b>105.0</b>	<b>1,317,160</b>	<b>102.3</b>
75	金属くず	87,034	133.5	797,350	101.6	50,413	100.7	515,963	94.2	36,621	241.9	281,387	118.4
76	再利用資材	70,578	75.1	622,737	93.1	11,209	91.5	100,838	92.8	59,369	72.6	521,899	93.2
77	動植物性製造飼肥料	23,832	112.6	175,558	123.8	15,010	129.4	113,060	143.3	8,822	92.2	62,498	99.3
78	廃棄物	6,774	64.5	61,820	134.9	551	14.3	6,787	97.7	6,223	93.5	55,033	141.5
79	廃土砂	9,639	142.4	67,489	65.6	-	-	-	-	9,639	142.4	67,489	65.6
80	輸送用容器	17,370	88.3	134,153	99.8	15,372	84.8	119,540	93.9	1,998	129.7	14,613	202.4
81	取合せ品	37,498	111.5	335,093	112.2	2,829	54.1	20,852	102.9	34,669	122.1	314,241	112.9
<b>9</b>	<b>分類不能のもの</b>	<b>-</b>	<b>-</b>	<b>-</b>	<b>-</b>	<b>-</b>	<b>-</b>	<b>-</b>	<b>-</b>	<b>-</b>	<b>-</b>	<b>-</b>	<b>-</b>
82	分類不能のもの	-	-	-	-	-	-	-	-	-	-	-	-

(単位:トン)

	輸 出		輸 入		移 出		移 入	
	当 月	累 計	当 月	累 計	当 月	累 計	当 月	累 計
<b>合 計</b>	398,409	3,857,568	1,763,603	12,868,949	2,668,340	22,666,545	3,034,805	24,718,959
<b>1 農水産品</b>	<b>200</b>	<b>11,586</b>	<b>10,640</b>	<b>127,443</b>	<b>729</b>	<b>4,911</b>	<b>24,782</b>	<b>174,423</b>
1 麦	-	-	180	1,005	-	-	34	3,034
2 米	-	76	-	5,551	31	304	18	3,018
3 とうもろこし	-	-	-	18,798	-	-	21,200	154,213
4 豆類	-	68	129	11,699	-	-	275	1,184
5 その他雑穀	-	-	-	1,985	-	-	-	3,500
6 野菜・果物	21	111	3,803	33,932	482	2,997	39	135
7 綿花	-	-	-	-	-	-	-	45
8 その他農産品	88	8,703	988	10,196	62	165	729	1,696
9 羊毛	-	-	-	-	-	-	-	-
10 その他畜産品	57	1,407	1,052	7,457	153	1,404	41	71
11 水産品	34	1,221	4,488	36,820	1	41	2,446	7,527
<b>2 林産品</b>	<b>63</b>	<b>1,380</b>	<b>62,863</b>	<b>355,075</b>	<b>16,502</b>	<b>71,028</b>	<b>1,700</b>	<b>18,264</b>
12 原木	-	270	332	1,210	-	13	-	38
13 製材	-	-	1,191	4,938	1,181	8,517	232	988
14 樹脂類	-	826	12,416	91,323	249	1,050	1,074	11,130
15 木材チップ	-	36	48,431	253,629	15,072	61,448	394	5,776
16 その他林産品	63	193	81	338	-	-	-	-
17 薪炭	-	55	412	3,637	-	-	-	332
<b>3 鉱産品</b>	<b>9,096</b>	<b>64,023</b>	<b>1,209,850</b>	<b>8,237,248</b>	<b>86,801</b>	<b>915,083</b>	<b>175,930</b>	<b>1,561,609</b>
18 石炭	-	-	636,436	4,591,867	35,923	400,061	3,572	60,876
19 鉄鉱石	-	-	536,011	3,273,618	-	-	-	-
20 金属鉱	-	268	1,842	25,437	-	-	1,070	20,147
21 砂利・砂	6	193	469	3,803	26,012	292,990	47,232	411,332
22 石材	20	98	2,715	29,529	24,800	183,221	2,000	34,365
23 原油	-	-	-	-	-	-	-	-
24 リン鉱石	-	-	-	-	-	-	-	-
25 石灰石	-	-	-	-	-	-	98,580	792,877
26 原塩	-	19	178	788	-	-	-	25,100
27 非金属鉱物	9,070	63,445	32,199	312,206	66	38,811	23,476	216,912
<b>4 金属機械工業品</b>	<b>209,544</b>	<b>1,911,023</b>	<b>146,226</b>	<b>1,160,875</b>	<b>2,235,617</b>	<b>18,972,248</b>	<b>2,474,485</b>	<b>20,042,059</b>
28 鉄鋼	10,501	90,962	28,543	170,106	1,721	10,304	1,325	1,370
29 鋼材	87,538	559,608	13,431	94,801	76,285	871,030	226,316	1,926,772
30 非鉄金属	13,684	123,701	21,889	171,801	958	9,366	5,998	36,945
31 金属製品	57,215	542,406	17,707	165,631	2,663	27,446	737	17,225
32 鉄道車両	-	77	134	833	-	-	3	3
33 完成自動車	8,616	189,087	16	25,672	2,113,793	17,647,055	2,199,704	17,737,653
34 その他輸送用車両	12	426	249	7,150	190	805	20	150
35 二輪自動車	191	1,486	-	44	2	10	-	19
36 自動車部品	10,865	83,522	40,171	318,998	2,433	17,612	3,283	12,692
37 その他輸送機械	52	190	977	15,799	32,763	342,865	36,030	278,455
38 産業機械	10,633	246,903	10,696	80,307	2,866	32,849	746	28,404
39 電気機械	3,623	27,011	11,617	102,075	1,732	10,460	279	1,245



## 4. コンテナ貨物

### 4.1 コンテナ貨物月別前年比較表(個数)外貿

(単位:TEU)

		合計	外 貿					
			計		輸出		輸入	
			実入	空	実入	空	実入	空
1月	5年	32,103	24,668	7,435	8,876	6,280	15,792	1,155
	4年	32,776	25,390	7,386	9,794	5,841	15,596	1,545
2月	5年	32,211	23,783	8,428	10,696	6,482	13,087	1,946
	4年	33,423	24,375	9,048	12,297	5,079	12,078	3,969
3月	5年	37,573	28,515	9,058	11,929	6,899	16,586	2,159
	4年	36,605	28,486	8,119	13,380	5,435	15,106	2,684
4月	5年	34,995	25,817	9,178	10,876	6,962	14,941	2,216
	4年	33,031	26,211	6,820	12,668	4,510	13,543	2,310
5月	5年	35,719	26,174	9,545	10,055	7,603	16,119	1,942
	4年	31,955	25,587	6,368	10,869	4,414	14,718	1,954
6月	5年	35,026	25,654	9,372	10,816	7,234	14,838	2,138
	4年	35,247	27,353	7,894	12,639	5,502	14,714	2,392
7月	5年	35,849	26,871	8,978	11,988	5,941	14,883	3,037
	4年	34,711	27,099	7,612	12,201	5,011	14,898	2,601
8月	5年	31,268	24,549	6,719	10,057	5,184	14,492	1,535
	4年	37,018	28,273	8,745	12,577	6,089	15,696	2,656
9月	5年							
	4年	31,910	25,960	5,950	11,511	4,683	14,449	1,267
10月	5年							
	4年	39,012	29,706	9,306	12,226	7,956	17,480	1,350
11月	5年							
	4年	35,152	27,189	7,963	11,669	6,246	15,520	1,717
12月	5年							
	4年	33,901	26,060	7,841	11,776	6,325	14,284	1,516
合計	5年							
	4年	414,741	321,689	93,052	143,607	67,091	178,082	25,961

累計	5年	274,744	206,031	68,713	85,293	52,585	120,738	16,128
1月～	4年	274,766	212,774	61,992	96,425	41,881	116,349	20,111
8月	前年比%	100.0	96.8	110.8	88.5	125.6	103.8	80.2

## 4. コンテナ貨物

### 4.1 コンテナ貨物月別前年比較表(個数)内貿

(単位:TEU)

		合計	内 貿					
			計		移出		移入	
			実入	空	実入	空	実入	空
1月	5年	6,077	3,618	2,459	2,272	675	1,346	1,784
	4年	5,178	2,861	2,317	1,888	552	973	1,765
2月	5年	5,477	3,018	2,459	2,044	512	974	1,947
	4年	5,401	2,556	2,845	1,974	1,067	582	1,778
3月	5年	6,586	3,756	2,830	2,346	898	1,410	1,932
	4年	6,400	3,279	3,121	2,437	853	842	2,268
4月	5年	8,224	5,220	3,004	3,136	1,141	2,084	1,863
	4年	6,743	3,164	3,579	2,211	1,045	953	2,534
5月	5年	6,396	3,831	2,565	2,268	773	1,563	1,792
	4年	5,467	2,555	2,912	1,652	1,162	903	1,750
6月	5年	7,653	4,713	2,940	2,679	1,166	2,034	1,774
	4年	5,900	3,201	2,699	2,008	814	1,193	1,885
7月	5年	7,844	4,222	3,622	2,670	1,516	1,552	2,106
	4年	6,069	3,406	2,663	2,251	794	1,155	1,869
8月	5年	6,643	3,469	3,174	2,277	1,387	1,192	1,787
	4年	6,780	3,567	3,213	2,427	747	1,140	2,466
9月	5年							
	4年	5,691	2,911	2,780	1,966	452	945	2,328
10月	5年							
	4年	5,646	2,741	2,905	1,753	928	988	1,977
11月	5年							
	4年	6,974	3,502	3,472	2,143	864	1,359	2,608
12月	5年							
	4年	7,030	4,012	3,018	2,675	858	1,337	2,160
合計	5年							
	4年	73,279	37,755	35,524	25,385	10,136	12,370	25,388

累計	5年	54,900	31,847	23,053	19,692	8,068	12,155	14,985
1月～	4年	47,938	24,589	23,349	16,848	7,034	7,741	16,315
8月	前年比%	114.5	129.5	98.7	116.9	114.7	157.0	91.8

#### 4.2 コンテナ貨物月別前年比較表(トン数)

(単位:トン)

		合計	外 貿			内 貿		
			計	輸出	輸入	計	移出	移入
1月	5年	572,857	517,149	187,768	329,381	55,708	43,301	12,407
	4年	601,730	551,848	216,364	335,484	49,882	35,107	14,775
2月	5年	564,025	507,151	226,885	280,266	56,874	46,703	10,171
	4年	571,452	527,227	263,784	263,443	44,225	37,957	6,268
3月	5年	665,918	604,207	255,527	348,680	61,711	47,948	13,763
	4年	667,306	609,831	274,319	335,512	57,475	46,146	11,329
4月	5年	606,280	536,730	224,850	311,880	69,550	49,041	20,509
	4年	626,554	577,093	274,828	302,265	49,461	38,315	11,146
5月	5年	597,610	543,035	207,633	335,402	54,575	39,203	15,372
	4年	600,097	559,574	236,153	323,421	40,523	28,816	11,707
6月	5年	607,125	541,878	232,144	309,734	65,247	46,331	18,916
	4年	647,218	595,693	270,785	324,908	51,525	37,386	14,139
7月	5年	620,627	562,363	253,731	308,632	58,264	44,482	13,782
	4年	644,150	589,363	258,232	331,131	54,787	41,879	12,908
8月	5年	572,655	510,402	213,154	297,248	62,253	46,766	15,487
	4年	663,625	605,390	277,575	327,815	58,235	45,878	12,357
9月	5年							
	4年	591,837	543,796	247,680	296,116	48,041	38,021	10,020
10月	5年							
	4年	658,354	615,191	258,538	356,653	43,163	32,385	10,778
11月	5年							
	4年	628,754	573,222	242,860	330,362	55,532	38,551	16,981
12月	5年							
	4年	614,849	547,483	251,033	296,450	67,366	53,364	14,002
合計	5年							
	4年	7,515,926	6,895,711	3,072,151	3,823,560	620,215	473,805	146,410

累計	5年	4,807,097	4,322,915	1,801,692	2,521,223	484,182	363,775	120,407
1月～	4年	5,022,132	4,616,019	2,072,040	2,543,979	406,113	311,484	94,629
8月	前年比%	95.7	93.7	87.0	99.1	119.2	116.8	127.2