



北九州港港湾統計月報

令和5年－2023年－7月

北九州市港湾空港局港営課

令和5年12月18日発行



北九州港マスコットキャラクター
「スナQ」

例 言

1. この統計月報は、統計法に基づく港湾調査規則（昭和26年運輸省令第13号）によって、北九州港と内外諸港との間に出入りした船舶・貨物を調査したものを集計した。
2. 入港船舶は、荷役の有無にかかわらず、総トン数5トン以上のものを調査対象とした。
3. 海上出入貨物は船舶及び「はしけ」により出入りしたものをすべて調査対象とした。
4. 貨物のトン数は、原則としてフレート・トンを採用した。したがって容積は1.133立方メートル、重量は1,000キログラムをもって1トンとし、容積または重量のいずれか大なる方をもって計算することを原則とした。ただし、商習慣に従っている貨物は、その習慣に従った。

(注) 本統計月報は速報値のため、後日数値に変更を生ずる場合がある。

問い合わせ先
北九州市港湾空港局港営部港営課港営企画係
TEL 093(321)5932
E-mail:portinfo@kitaqport.or.jp

目 次

1.	概要	
1. 1	令和5年7月概況	1.
1. 2	入港船舶	1.
1. 3	海上出入貨物	2.
1. 4	コンテナ貨物	2.
2.	入港船舶	
2. 1	入港船舶月別前年比較表	3.
2. 2	入港船舶用途別表	4.
3.	海上出入貨物	
3. 1	海上出入貨物月別前年比較表（トン数）	5.
3. 2	海上出入貨物外貿相手国（1月以降累計上位10カ国）	6.
3. 3	海上出入貨物品種別表	7.
4.	コンテナ貨物	
4. 1	コンテナ貨物月別前年比較表（個数）外貿	11.
4. 1	コンテナ貨物月別前年比較表（個数）内貿	12.
4. 2	コンテナ貨物月別前年比較表（トン数）	13.

1. 概要

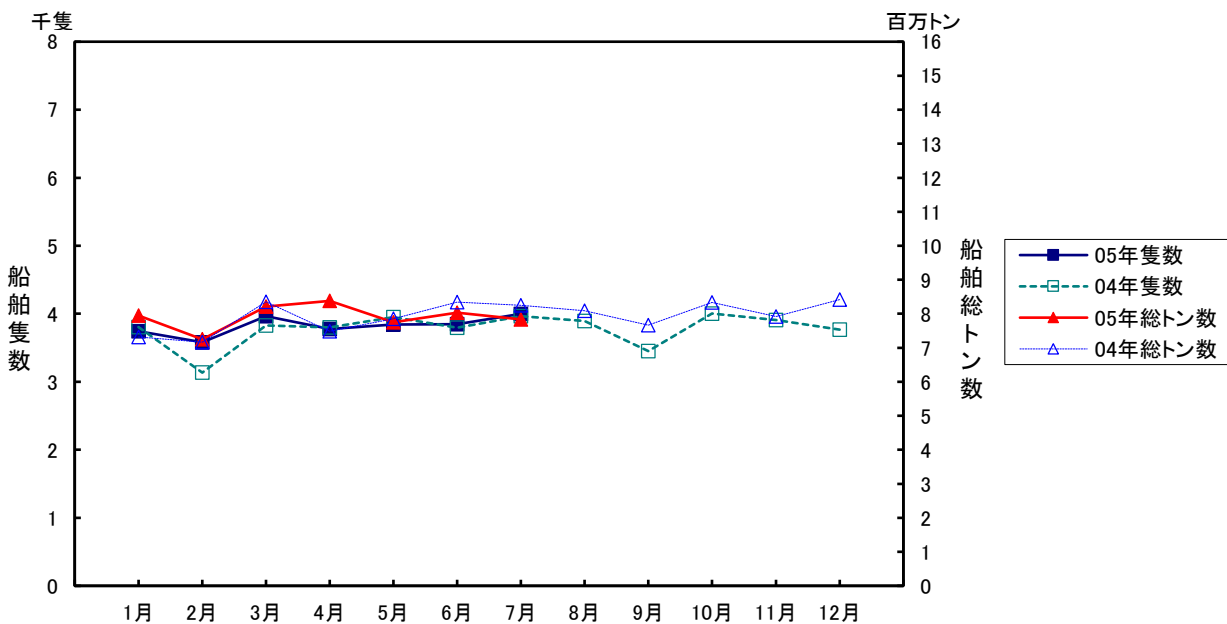
1.1 令和5年7月概況

当月の入港船舶は、3,999隻で前年同月に比べ35隻(0.9%)増、船舶総トン数は、784万トンで前年同月に比べ41万トン(5.0%)減となった。

海上出入貨物は、864万トンで前年同月に比べ36万トン(4.0%)減、このうち外貿易貨物は、223万トンで前年同月に比べ58万トン(20.6%)減、内貿貨物は、641万トンで前年同月に比べ22万トン(3.5%)増となった。

一方、コンテナは実空合計個数(20フィート換算:以下TEUという)43,693個で、前年同月に比べ2,913個(7.1%)増、トン数は、621千トンで前年同月に比べ24千トン(3.7%)減となった。

1.2 入港船舶

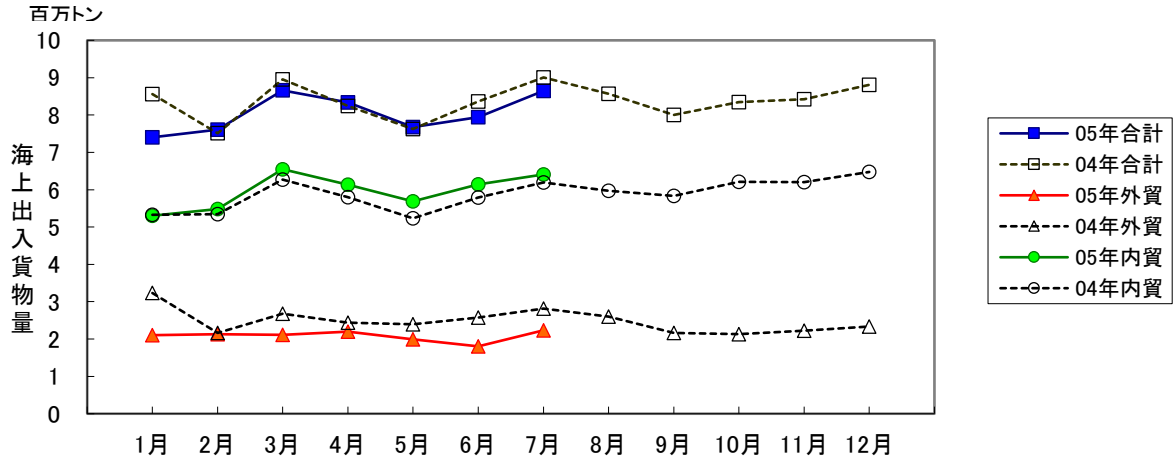


(単位:隻・総トン)

	7月		1月以降累計	
	隻数	総トン数	隻数	総トン数
合計	3,999 (100.9)	7,839,434 (95.0)	26,757 (101.8)	55,412,915 (101.2)
外航船	280 (102.2)	3,438,614 (92.8)	1,965 (99.6)	25,921,353 (102.7)
内航船	3,719 (100.8)	4,400,820 (96.8)	24,792 (102.0)	29,491,562 (99.8)

()内前年同期比

1.3 海上出入貨物



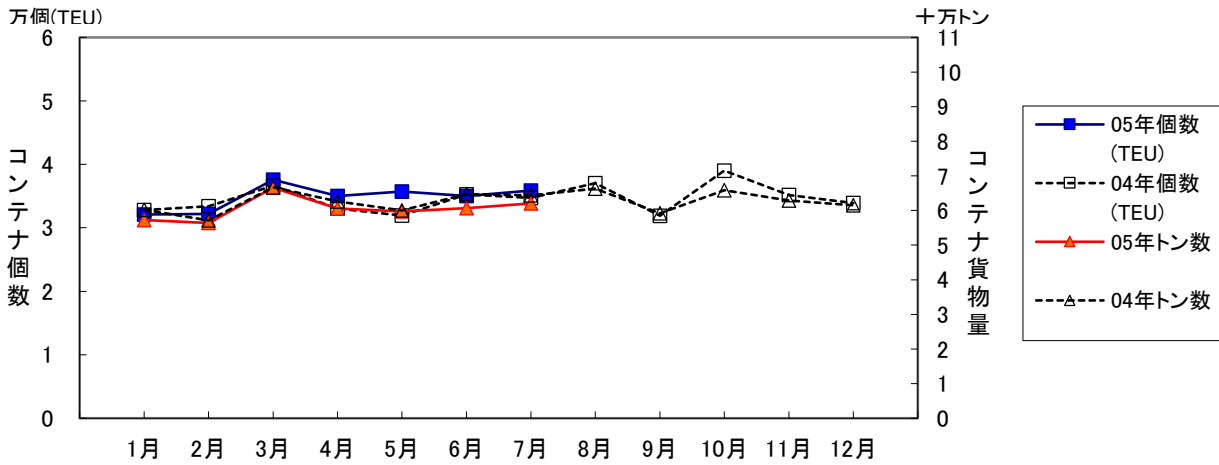
(単位:トン)

	7月			1月以降累計		
	計	輸移出	輸移入	計	輸移出	輸移入
合計	8,643,591 (96.0)	3,594,044 (103.3)	5,049,547 (91.4)	56,273,864 (96.6)	23,457,364 (102.9)	32,816,500 (92.5)
外航貨物	2,232,582 (79.4)	518,149 (98.7)	1,714,433 (75.0)	14,564,505 (79.6)	3,459,159 (86.9)	11,105,346 (77.6)
内航貨物	6,411,009 (103.5)	3,075,895 (104.1)	3,335,114 (102.9)	41,709,359 (104.3)	19,998,205 (106.3)	21,711,154 (102.6)

()内前年同期比

1.4 コンテナ貨物

コンテナ貨物は海上出入貨物の内数である。個数は実空20フィート換算(TEU)による。



(単位:TEU・トン)

		7月			1月以降累計		
		計	輸移出	輸移入	計	輸移出	輸移入
合計	TEU	43,693 (107.1)	22,115 (109.2)	21,578 (105.1)	291,733 (104.6)	146,733 (104.5)	145,000 (104.6)
	トン	620,627 (96.3)	298,213 (99.4)	322,414 (93.7)	4,234,442 (97.2)	1,905,547 (92.5)	2,328,895 (101.3)
外貨	TEU	35,849 (103.3)	17,929 (104.2)	17,920 (102.4)	243,476 (102.4)	122,637 (102.5)	120,839 (102.3)
	トン	562,363 (95.4)	253,731 (98.3)	308,632 (93.2)	3,812,513 (95.1)	1,588,538 (88.5)	2,223,975 (100.4)
内貨	TEU	7,844 (129.2)	4,186 (137.5)	3,658 (121.0)	48,257 (117.2)	24,096 (116.4)	24,161 (118.1)
	トン	58,264 (106.3)	44,482 (106.2)	13,782 (106.8)	421,929 (121.3)	317,009 (119.4)	104,920 (127.5)

()内前年同期比

2. 入港船舶

2.1 入港船舶月別前年比較表

(単位:隻・トン)

		合 計		外 航 船		内 航 船	
		隻数	総トン数	隻数	総トン数	隻数	総トン数
1月	5年	3,744	7,945,269	263	3,867,714	3,481	4,077,555
	4年	3,803	7,313,707	265	3,238,849	3,538	4,074,858
2月	5年	3,581	7,250,157	275	3,469,483	3,306	3,780,674
	4年	3,135	7,165,764	259	3,295,523	2,876	3,870,241
3月	5年	3,967	8,214,385	309	3,887,122	3,658	4,327,263
	4年	3,828	8,356,622	305	3,874,424	3,523	4,482,198
4月	5年	3,778	8,378,538	288	3,981,429	3,490	4,397,109
	4年	3,799	7,484,118	277	3,443,187	3,522	4,040,931
5月	5年	3,840	7,748,146	271	3,491,359	3,569	4,256,787
	4年	3,950	7,857,299	297	3,692,107	3,653	4,165,192
6月	5年	3,848	8,036,986	279	3,785,632	3,569	4,251,354
	4年	3,797	8,343,802	295	3,980,203	3,502	4,363,599
7月	5年	3,999	7,839,434	280	3,438,614	3,719	4,400,820
	4年	3,964	8,251,539	274	3,707,103	3,690	4,544,436
8月	5年						
	4年	3,893	8,085,208	283	3,718,827	3,610	4,366,381
9月	5年						
	4年	3,454	7,663,376	261	3,686,162	3,193	3,977,214
10月	5年						
	4年	4,004	8,337,091	296	3,717,957	3,708	4,619,134
11月	5年						
	4年	3,910	7,919,893	297	3,544,179	3,613	4,375,714
12月	5年						
	4年	3,765	8,417,425	301	4,008,930	3,464	4,408,495
合計	5年						
	4年	45,302	95,195,844	3,410	43,907,451	41,892	51,288,393

累計	5年	26,757	55,412,915	1,965	25,921,353	24,792	29,491,562
1月～	4年	26,276	54,772,851	1,972	25,231,396	24,304	29,541,455
当月	前年比%	101.8	101.2	99.6	102.7	102.0	99.8

2. 2 入港船舶用途別表

(単位：隻・トン)

	合 計				外 航 船				内 航 船			
	隻 数		総トン数		隻 数		総トン数		隻 数		総トン数	
	当月	累計	当月	累計	当月	累計	当月	累計	当月	累計	当月	累計
合 計	3,999	26,757	7,839,434	55,412,915	280	1,965	3,438,614	25,921,353	3,719	24,792	4,400,820	29,491,562
(対前年同月・同期比%)	101	102	95	101	102	100	93	103	101	102	97	100
商 船	3,483	23,533	4,935,084	35,823,581	280	1,956	3,438,614	25,880,313	3,203	21,577	1,496,470	9,943,268
客 船	1,616	10,845	55,467	326,230	1	5	24,782	107,320	1,615	10,840	30,685	218,910
貨 客 船	101	637	11,019	66,211	-	-	-	-	101	637	11,019	66,211
一 般 貨 物 船	1,026	7,214	1,719,286	15,452,847	108	802	1,306,412	12,604,909	918	6,412	412,874	2,847,938
油 送 船	105	795	54,967	446,474	2	10	3,630	24,270	103	785	51,337	422,204
L P G 船	11	83	8,734	61,376	-	-	-	-	11	83	8,734	61,376
L N G 船	7	55	333,915	1,955,125	3	18	322,189	1,794,437	4	37	11,726	160,688
プロダクトオイルタンカー	26	70	11,011	41,362	-	1	-	4,830	26	69	11,011	36,532
内航ケミカル船	123	845	58,696	412,610	-	2	-	1,247	123	843	58,696	411,363
外航ケミカル船	6	44	14,774	160,492	6	44	14,774	160,492	-	-	-	-
その他タンカー・タンク船	6	60	3,008	42,452	-	5	-	11,678	6	55	3,008	30,774
穀 物 船	-	-	-	-	-	-	-	-	-	-	-	-
材 木 船	1	3	499	2,385	-	-	-	-	1	3	499	2,385
チ ッ プ 船	-	-	-	-	-	-	-	-	-	-	-	-
鋼 材 船	15	96	10,735	70,654	-	-	-	-	15	96	10,735	70,654
砂利・砂・石材船	74	455	52,854	370,224	-	1	-	499	74	454	52,854	369,725
セ メ ン ト 船	114	717	163,716	1,043,420	-	-	-	-	114	717	163,716	1,043,420
石 炭 船	1	1	46,783	46,783	1	1	46,783	46,783	-	-	-	-
鉱 石 船	1	7	107,012	637,920	1	7	107,012	637,920	-	-	-	-
自動車専用船	39	204	578,801	2,821,560	12	29	234,111	589,419	27	175	344,690	2,232,141
その他専用船	25	144	134,980	770,547	3	18	20,311	121,995	22	126	114,669	648,552
フルコンテナ船	166	1,118	1,400,760	9,932,260	139	981	1,340,920	9,586,918	27	137	59,840	345,342
セミコンテナ船	5	33	10,939	57,090	2	9	8,692	39,114	3	24	2,247	17,976
R O R O 船	15	107	157,128	1,105,559	2	23	8,998	148,482	13	84	148,130	957,077
自動車航送船	204	1,356	2,742,636	18,347,541	-	1	-	3,633	204	1,355	2,742,636	18,343,908
漁 船	22	127	110	635	-	-	-	-	22	127	110	635
そ の 他	290	1,741	161,604	1,241,158	-	8	-	37,407	290	1,733	161,604	1,203,751
作業船(自航船)	36	141	43,770	177,287	-	1	-	6,303	36	140	43,770	170,984
パ ト ロ ー ル 船	71	479	6,688	40,798	-	-	-	-	71	479	6,688	40,798
曳 船 ・ 押 船	45	323	7,830	65,976	-	4	-	1,806	45	319	7,830	64,170
訓 練 船	-	3	-	2,885	-	-	-	-	-	3	-	2,885
軍 艦	-	2	-	5,340	-	-	-	-	-	2	-	5,340
その他の船舶(自航船)	138	793	103,316	948,872	-	3	-	29,298	138	790	103,316	919,574

3. 海上出入貨物

3.1 海上出入貨物月別前年比較表(トン数)

(単位:トン)

		合計	外貿計	輸出	輸入	内貿計	移出	移入
1月	5年	7,402,960	2,099,933	424,486	1,675,447	5,303,027	2,529,716	2,773,311
	4年	8,562,767	3,232,406	527,846	2,704,560	5,330,361	2,555,790	2,774,571
2月	5年	7,612,304	2,126,985	526,904	1,600,081	5,485,319	2,608,471	2,876,848
	4年	7,511,112	2,162,472	525,185	1,637,287	5,348,640	2,517,626	2,831,014
3月	5年	8,659,121	2,110,432	548,971	1,561,461	6,548,689	3,183,290	3,365,399
	4年	8,951,131	2,676,725	654,786	2,021,939	6,274,406	2,907,358	3,367,048
4月	5年	8,334,872	2,198,369	470,947	1,727,422	6,136,503	2,900,116	3,236,387
	4年	8,238,662	2,437,979	583,805	1,854,174	5,800,683	2,704,993	3,095,690
5月	5年	7,676,016	1,991,968	485,258	1,506,710	5,684,048	2,765,033	2,919,015
	4年	7,626,964	2,394,063	532,045	1,862,018	5,232,901	2,478,082	2,754,819
6月	5年	7,945,000	1,804,236	484,444	1,319,792	6,140,764	2,935,684	3,205,080
	4年	8,366,616	2,572,890	633,981	1,938,909	5,793,726	2,691,523	3,102,203
7月	5年	8,643,591	2,232,582	518,149	1,714,433	6,411,009	3,075,895	3,335,114
	4年	9,005,703	2,811,344	525,201	2,286,143	6,194,359	2,954,626	3,239,733
8月	5年							
	4年	8,570,103	2,597,592	773,860	1,823,732	5,972,511	2,899,383	3,073,128
9月	5年							
	4年	7,999,182	2,167,583	545,816	1,621,767	5,831,599	2,703,915	3,127,684
10月	5年							
	4年	8,342,679	2,131,222	593,985	1,537,237	6,211,457	2,917,134	3,294,323
11月	5年							
	4年	8,426,810	2,222,271	582,761	1,639,510	6,204,539	2,963,344	3,241,195
12月	5年							
	4年	8,809,809	2,334,883	554,321	1,780,562	6,474,926	2,988,071	3,486,855
合計	5年							
	4年	100,411,538	29,741,430	7,033,592	22,707,838	70,670,108	33,281,845	37,388,263

累計	5年	56,273,864	14,564,505	3,459,159	11,105,346	41,709,359	19,998,205	21,711,154
1月～	4年	58,262,955	18,287,879	3,982,849	14,305,030	39,975,076	18,809,998	21,165,078
当月	前年比%	96.6	79.6	86.9	77.6	104.3	106.3	102.6

3.2 海上出入貨物外貿相手国(1月以降累計上位10カ国)

合計

(単位:トン)

順位	仕向仕出国・地域	7月		前年同月比 %	1月以降累計		前年累計比 %
		5年	4年		5年	4年	
1(1)	オーストラリア	689,854	1,198,063	57.6	5,253,493	6,709,980	78.3
2(2)	中国	453,394	346,377	130.9	2,500,333	3,049,418	82.0
3(3)	韓国	267,873	230,784	116.1	1,860,186	2,071,086	89.8
4(5)	台湾	109,164	153,504	71.1	830,080	848,773	97.8
5(6)	インドネシア	120,932	113,444	106.6	652,366	610,037	106.9
6(13)	カナダ	42,262	66,216	63.8	535,220	286,006	187.1
7(11)	マレーシア	8,700	10,000	87.0	436,451	350,598	124.5
8(9)	アメリカ	140,650	80,731	174.2	422,627	427,795	98.8
9(8)	ロシア	137,744	69,491	198.2	393,636	472,091	83.4
10(7)	タイ	76,031	307,669	24.7	340,600	584,455	58.3
	その他	185,978	235,065	79.1	1,339,513	2,877,640	46.5
	合計	2,232,582	2,811,344	79.4	14,564,505	18,287,879	79.6

()内は前年同月累計順位

輸出

(単位:トン)

順位	仕向仕出国・地域	7月		前年同月比 %	1月以降累計		前年累計比 %
		5年	4年		5年	4年	
1(2)	韓国	162,284	125,529	129.3	1,065,993	1,149,831	92.7
2(1)	中国	93,305	153,601	60.7	619,452	1,203,444	51.5
3(3)	台湾	64,522	96,215	67.1	509,138	516,211	98.6
4(7)	メキシコ	33,977	21,072	161.2	210,721	120,822	174.4
5(4)	ベトナム	9,805	7,652	128.1	143,950	187,390	76.8
6(6)	タイ	29,333	17,176	170.8	143,581	158,457	90.6
7(5)	中国(ホンコン)	14,564	21,272	68.5	126,575	165,395	76.5
8(24)	ロシア	31,870	245	13,008.2	100,440	1,621	6,196.2
9(14)	インド	3,885	1,416	274.4	78,661	23,904	329.1
10(17)	マレーシア	-	1,000	-	69,240	12,445	556.4
	その他	74,604	80,023	93.2	391,408	443,329	88.3
	合計	518,149	525,201	98.7	3,459,159	3,982,849	86.9

()内は前年同月累計順位

輸入

(単位:トン)

順位	仕向仕出国・地域	7月		前年同月比 %	1月以降累計		前年累計比 %
		5年	4年		5年	4年	
1(1)	オーストラリア	685,630	1,194,198	57.4	5,230,704	6,676,108	78.3
2(2)	中国	360,089	192,776	186.8	1,880,881	1,845,974	101.9
3(4)	韓国	105,589	105,255	100.3	794,193	921,255	86.2
4(5)	インドネシア	110,804	73,106	151.6	612,827	541,870	113.1
5(12)	カナダ	42,262	64,216	65.8	528,215	282,519	187.0
6(8)	アメリカ	140,650	71,880	195.7	372,511	345,455	107.8
7(9)	マレーシア	8,700	9,000	96.7	367,211	338,153	108.6
8(10)	台湾	44,642	57,289	77.9	320,942	332,562	96.5
9(6)	ロシア	105,874	69,246	152.9	293,196	470,470	62.3
10(7)	タイ	46,698	290,493	16.1	197,019	425,998	46.2
	その他	63,495	158,684	40.0	507,647	2,124,666	23.9
	合計	1,714,433	2,286,143	75.0	11,105,346	14,305,030	77.6

()内は前年同月累計順位

3. 3 海上出入貨物品種別表

(単位:トン・%)

	合 計				外 貿 計				内 貿 計			
	当 月	前年比	累 計	前年比	当 月	前年比	累 計	前年比	当 月	前年比	累 計	前年比
合 計	8,643,591	96.0	56,273,864	96.6	2,232,582	79.4	14,564,505	79.6	6,411,009	103.5	41,709,359	104.3
1 農水産品 小 計	43,364	113.1	282,012	98.5	16,173	101.2	128,189	87.3	27,191	121.6	153,823	110.2
1 麦	209	-	3,825	281.0	209	-	825	119.2	-	-	3,000	448.4
2 米	111	185.0	8,900	155.1	44	209.5	5,627	138.5	67	171.8	3,273	195.3
3 とうもろこし	24,107	112.6	151,811	104.5	107	3.5	18,798	81.4	24,000	130.7	133,013	108.9
4 豆類	4,210	441.8	12,547	103.3	4,210	509.7	11,638	112.4	-	-	909	51.0
5 その他雑穀	1,400	100.0	5,485	97.3	-	-	1,985	5,364.9	1,400	100.0	3,500	62.5
6 野菜・果物	5,522	98.0	32,830	89.4	5,080	97.1	30,219	89.7	442	109.7	2,611	85.4
7 綿花	-	-	45	-	-	-	-	-	-	-	45	-
8 その他農産品	862	56.1	18,893	79.5	861	56.1	17,823	78.1	1	100.0	1,070	114.2
9 羊毛	-	-	-	-	-	-	-	-	-	-	-	-
10 その他畜産品	910	35.9	9,036	68.3	801	51.1	7,755	68.8	109	11.3	1,281	65.7
11 水産品	6,033	125.7	38,640	90.7	4,861	129.8	33,519	82.2	1,172	111.2	5,121	280.9
2 林産品 小 計	76,381	74.2	364,619	74.4	52,966	70.1	293,529	80.9	23,415	85.5	71,090	55.7
12 原木	406	78.7	1,199	28.8	380	85.4	1,148	28.4	26	36.6	51	42.5
13 製材	1,947	732.0	11,839	187.9	612	270.8	3,747	60.4	1,335	3,337.5	8,092	8,092.0
14 樹脂類	12,039	52.6	90,590	59.3	10,020	50.8	79,733	61.4	2,019	63.8	10,857	47.6
15 木材チップ	60,952	78.2	256,992	79.7	41,217	76.5	205,234	94.2	19,735	81.9	51,758	49.5
16 その他林産品	54	23.5	387	43.5	54	23.5	387	43.5	-	-	-	-
17 薪炭	983	91.4	3,612	96.1	683	63.5	3,280	87.2	300	-	332	-
3 鉱産品 小 計	1,347,969	75.5	9,323,286	74.9	1,041,488	75.5	7,082,325	70.6	306,481	75.7	2,240,961	93.1
18 石炭	749,249	72.3	4,376,873	73.3	702,495	72.9	3,955,431	71.7	46,754	64.1	421,442	91.9
19 鉄鉱石	276,058	80.1	2,737,607	66.0	276,058	80.1	2,737,607	66.5	-	-	-	-
20 金属鉱	3,912	39.2	42,940	84.2	1,912	22.5	23,863	52.2	2,000	133.3	19,077	364.8
21 砂利・砂	90,096	111.7	634,599	110.8	1,082	269.2	3,521	185.5	89,014	110.9	631,078	110.5
22 石材	30,335	90.9	217,678	68.2	4,585	145.1	26,892	94.9	25,750	85.2	190,786	65.6
23 原油	-	-	-	-	-	-	-	-	-	-	-	-
24 リン鉱石	-	-	-	-	-	-	-	-	-	-	-	-
25 石灰石	102,670	113.0	694,297	103.5	-	-	-	-	102,670	113.0	694,297	103.5
26 原塩	5,838	128.2	52,729	222.1	38	71.7	629	179.7	5,800	128.9	52,100	222.7
27 非金属鉱物	89,811	92.3	566,563	94.9	55,318	93.2	334,382	102.9	34,493	90.8	232,181	85.3
4 金属機械工業品 小 計	5,726,800	100.2	37,020,333	104.7	426,584	68.0	2,716,128	96.0	5,300,216	104.2	34,304,205	105.4
28 鉄鋼	29,569	120.9	230,652	109.4	27,961	127.9	222,024	112.0	1,608	62.0	8,628	68.1
29 鋼材	432,583	82.4	3,048,641	90.3	91,258	67.4	553,440	69.1	341,325	87.6	2,495,201	96.9
30 非鉄金属	46,814	96.8	299,284	81.8	40,618	100.8	259,929	83.4	6,196	77.0	39,355	73.0
31 金属製品	90,940	101.1	674,386	94.5	83,338	103.2	633,115	105.0	7,602	82.6	41,271	37.1
32 鉄道車両	178	79.1	776	125.4	178	79.1	776	125.4	-	-	-	-
33 完成自動車	4,920,833	107.3	31,277,338	106.8	70,169	1,000.0	206,127	503.5	4,850,664	106.0	31,071,211	106.3
34 その他輸送用車両	392	37.1	8,060	112.3	392	41.0	7,315	137.1	-	-	745	40.5
35 二輪自動車	148	124.4	1,366	79.5	142	120.3	1,339	78.6	6	600.0	27	168.8
36 自動車部品	59,648	133.8	376,072	125.2	55,464	149.2	351,484	140.8	4,184	56.5	24,588	48.5
37 その他輸送機械	88,984	102.2	567,487	119.9	8,398	891.5	14,960	183.4	80,586	93.6	552,527	118.8
38 産業機械	32,040	91.4	363,522	162.2	25,354	86.8	305,881	155.1	6,686	114.6	57,641	214.5
39 電気機械	17,573	6.6	123,540	33.8	16,374	6.1	113,846	31.6	1,199	66.7	9,694	168.2

(単位:トン)

	輸 出		輸 入		移 出		移 入	
	当月	累計	当月	累計	当月	累計	当月	累計
合 計	518,149	3,459,159	1,714,433	11,105,346	3,075,895	19,998,205	3,335,114	21,711,154
1 農水産品	570	11,386	15,603	116,803	620	4,182	26,571	149,641
1 麦	-	-	209	825	-	-	-	3,000
2 米	44	76	-	5,551	67	273	-	3,000
3 とうもろこし	-	-	107	18,798	-	-	24,000	133,013
4 豆類	-	68	4,210	11,570	-	-	-	909
5 その他雑穀	-	-	-	1,985	-	-	1,400	3,500
6 野菜・果物	6	90	5,074	30,129	442	2,515	-	96
7 綿花	-	-	-	-	-	-	-	45
8 その他農産品	125	8,615	736	9,208	1	103	-	967
9 羊毛	-	-	-	-	-	-	-	-
10 その他畜産品	119	1,350	682	6,405	109	1,251	-	30
11 水産品	276	1,187	4,585	32,332	1	40	1,171	5,081
2 林産品	277	1,317	52,689	292,212	20,820	54,526	2,595	16,564
12 原木	90	270	290	878	13	13	13	38
13 製材	-	-	612	3,747	1,045	7,336	290	756
14 樹脂類	175	826	9,845	78,907	627	801	1,392	10,056
15 木材チップ	-	36	41,217	205,198	19,135	46,376	600	5,382
16 その他林産品	12	130	42	257	-	-	-	-
17 薪炭	-	55	683	3,225	-	-	300	332
3 鉱産品	10,313	54,927	1,031,175	7,027,398	122,914	828,282	183,567	1,412,679
18 石炭	-	-	702,495	3,955,431	45,454	364,138	1,300	57,304
19 鉄鉱石	-	-	276,058	2,737,607	-	-	-	-
20 金属鉱	-	268	1,912	23,595	-	-	2,000	19,077
21 砂利・砂	98	187	984	3,334	49,564	266,978	39,450	364,100
22 石材	29	78	4,556	26,814	22,000	158,421	3,750	32,365
23 原油	-	-	-	-	-	-	-	-
24 リン鉱石	-	-	-	-	-	-	-	-
25 石灰石	-	-	-	-	-	-	102,670	694,297
26 原塩	-	19	38	610	-	-	5,800	52,100
27 非金属鉱物	10,186	54,375	45,132	280,007	5,896	38,745	28,597	193,436
4 金属機械工業品	275,524	1,701,479	151,060	1,014,649	2,527,163	16,736,631	2,773,053	17,567,574
28 鉄鋼	9,295	80,461	18,666	141,563	1,608	8,583	-	45
29 鋼材	75,515	472,070	15,743	81,370	106,166	794,745	235,159	1,700,456
30 非鉄金属	18,824	110,017	21,794	149,912	1,368	8,408	4,828	30,947
31 金属製品	61,552	485,191	21,786	147,924	4,054	24,783	3,548	16,488
32 鉄道車両	-	77	178	699	-	-	-	-
33 完成自動車	70,134	180,471	35	25,656	2,363,409	15,533,262	2,487,255	15,537,949
34 その他輸送用車両	12	414	380	6,901	-	615	-	130
35 二輪自動車	128	1,295	14	44	3	8	3	19
36 自動車部品	13,451	72,657	42,013	278,827	2,339	15,179	1,845	9,409
37 その他輸送機械	14	138	8,384	14,822	43,906	310,102	36,680	242,425
38 産業機械	17,248	236,270	8,106	69,611	3,058	29,983	3,628	27,658
39 電気機械	3,378	23,388	12,996	90,458	1,120	8,728	79	966

4. コンテナ貨物

4.1 コンテナ貨物月別前年比較表(個数)外貿

(単位:TEU)

		合計	外 貿					
			計		輸出		輸入	
			実入	空	実入	空	実入	空
1月	5年	32,103	24,668	7,435	8,876	6,280	15,792	1,155
	4年	32,776	25,390	7,386	9,794	5,841	15,596	1,545
2月	5年	32,211	23,783	8,428	10,696	6,482	13,087	1,946
	4年	33,423	24,375	9,048	12,297	5,079	12,078	3,969
3月	5年	37,573	28,515	9,058	11,929	6,899	16,586	2,159
	4年	36,605	28,486	8,119	13,380	5,435	15,106	2,684
4月	5年	34,995	25,817	9,178	10,876	6,962	14,941	2,216
	4年	33,031	26,211	6,820	12,668	4,510	13,543	2,310
5月	5年	35,719	26,174	9,545	10,055	7,603	16,119	1,942
	4年	31,955	25,587	6,368	10,869	4,414	14,718	1,954
6月	5年	35,026	25,654	9,372	10,816	7,234	14,838	2,138
	4年	35,247	27,353	7,894	12,639	5,502	14,714	2,392
7月	5年	35,849	26,871	8,978	11,988	5,941	14,883	3,037
	4年	34,711	27,099	7,612	12,201	5,011	14,898	2,601
8月	5年							
	4年	37,018	28,273	8,745	12,577	6,089	15,696	2,656
9月	5年							
	4年	31,910	25,960	5,950	11,511	4,683	14,449	1,267
10月	5年							
	4年	39,012	29,706	9,306	12,226	7,956	17,480	1,350
11月	5年							
	4年	35,152	27,189	7,963	11,669	6,246	15,520	1,717
12月	5年							
	4年	33,901	26,060	7,841	11,776	6,325	14,284	1,516
合計	5年							
	4年	414,741	321,689	93,052	143,607	67,091	178,082	25,961

累計	5年	243,476	181,482	61,994	75,236	47,401	106,246	14,593
1月～	4年	237,748	184,501	53,247	83,848	35,792	100,653	17,455
7月	前年比%	102.4	98.4	116.4	89.7	132.4	105.6	83.6

4. コンテナ貨物

4.1 コンテナ貨物月別前年比較表(個数)内貿

(単位:TEU)

		合計	内 貿					
			計		移出		移入	
			実入	空	実入	空	実入	空
1月	5年	6,077	3,618	2,459	2,272	675	1,346	1,784
	4年	5,178	2,861	2,317	1,888	552	973	1,765
2月	5年	5,477	3,018	2,459	2,044	512	974	1,947
	4年	5,401	2,556	2,845	1,974	1,067	582	1,778
3月	5年	6,586	3,756	2,830	2,346	898	1,410	1,932
	4年	6,400	3,279	3,121	2,437	853	842	2,268
4月	5年	8,224	5,220	3,004	3,136	1,141	2,084	1,863
	4年	6,743	3,164	3,579	2,211	1,045	953	2,534
5月	5年	6,396	3,831	2,565	2,268	773	1,563	1,792
	4年	5,467	2,555	2,912	1,652	1,162	903	1,750
6月	5年	7,653	4,713	2,940	2,679	1,166	2,034	1,774
	4年	5,900	3,201	2,699	2,008	814	1,193	1,885
7月	5年	7,844	4,222	3,622	2,670	1,516	1,552	2,106
	4年	6,069	3,406	2,663	2,251	794	1,155	1,869
8月	5年							
	4年	6,780	3,567	3,213	2,427	747	1,140	2,466
9月	5年							
	4年	5,691	2,911	2,780	1,966	452	945	2,328
10月	5年							
	4年	5,646	2,741	2,905	1,753	928	988	1,977
11月	5年							
	4年	6,974	3,502	3,472	2,143	864	1,359	2,608
12月	5年							
	4年	7,030	4,012	3,018	2,675	858	1,337	2,160
合計	5年							
	4年	73,279	37,755	35,524	25,385	10,136	12,370	25,388

累計	5年	48,257	28,378	19,879	17,415	6,681	10,963	13,198
1月～	4年	41,158	21,022	20,136	14,421	6,287	6,601	13,849
7月	前年比%	117.2	135.0	98.7	120.8	106.3	166.1	95.3

4.2 コンテナ貨物月別前年比較表(トン数)

(単位:トン)

		合計	外 貿			内 貿		
			計	輸出	輸入	計	移出	移入
1月	5年	572,857	517,149	187,768	329,381	55,708	43,301	12,407
	4年	601,730	551,848	216,364	335,484	49,882	35,107	14,775
2月	5年	564,025	507,151	226,885	280,266	56,874	46,703	10,171
	4年	571,452	527,227	263,784	263,443	44,225	37,957	6,268
3月	5年	665,918	604,207	255,527	348,680	61,711	47,948	13,763
	4年	667,306	609,831	274,319	335,512	57,475	46,146	11,329
4月	5年	606,280	536,730	224,850	311,880	69,550	49,041	20,509
	4年	626,554	577,093	274,828	302,265	49,461	38,315	11,146
5月	5年	597,610	543,035	207,633	335,402	54,575	39,203	15,372
	4年	600,097	559,574	236,153	323,421	40,523	28,816	11,707
6月	5年	607,125	541,878	232,144	309,734	65,247	46,331	18,916
	4年	647,218	595,693	270,785	324,908	51,525	37,386	14,139
7月	5年	620,627	562,363	253,731	308,632	58,264	44,482	13,782
	4年	644,150	589,363	258,232	331,131	54,787	41,879	12,908
8月	5年							
	4年	663,625	605,390	277,575	327,815	58,235	45,878	12,357
9月	5年							
	4年	591,837	543,796	247,680	296,116	48,041	38,021	10,020
10月	5年							
	4年	658,354	615,191	258,538	356,653	43,163	32,385	10,778
11月	5年							
	4年	628,754	573,222	242,860	330,362	55,532	38,551	16,981
12月	5年							
	4年	614,849	547,483	251,033	296,450	67,366	53,364	14,002
合計	5年							
	4年	7,515,926	6,895,711	3,072,151	3,823,560	620,215	473,805	146,410

累計	5年	4,234,442	3,812,513	1,588,538	2,223,975	421,929	317,009	104,920
1月～	4年	4,358,507	4,010,629	1,794,465	2,216,164	347,878	265,606	82,272
7月	前年比%	97.2	95.1	88.5	100.4	121.3	119.4	127.5