

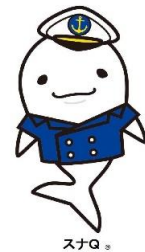


北九州港港湾統計月報

令和5年－2023年－6月

北九州市港湾空港局港営課

令和5年11月17日発行



北九州港マスコットキャラクター
「スナQ」

例 言

1. この統計月報は、統計法に基づく港湾調査規則（昭和26年運輸省令第13号）によって、北九州港と内外諸港との間に出入りした船舶・貨物を調査したものを集計した。
2. 入港船舶は、荷役の有無にかかわらず、総トン数5トン以上のものを調査対象とした。
3. 海上出入貨物は船舶及び「はしけ」により出入りしたものをすべて調査対象とした。
4. 貨物のトン数は、原則としてフレート・トンを採用した。したがって容積は1.133立方メートル、重量は1,000キログラムをもって1トンとし、容積または重量のいずれか大なる方をもって計算することを原則とした。ただし、商習慣に従っている貨物は、その習慣に従った。

(注) 本統計月報は速報値のため、後日数値に変更を生ずる場合がある。

問い合わせ先
北九州市港湾空港局港営部港営課港営企画係
TEL 093(321)5932
E-mail:portinfo@kitaqport.or.jp

目 次

1.	概要	
1. 1	令和5年6月概況	1.
1. 2	入港船舶	1.
1. 3	海上出入貨物	2.
1. 4	コンテナ貨物	2.
2.	入港船舶	
2. 1	入港船舶月別前年比較表	3.
2. 2	入港船舶用途別表	4.
3.	海上出入貨物	
3. 1	海上出入貨物月別前年比較表（トン数）	5.
3. 2	海上出入貨物外貿相手国（1月以降累計上位10カ国）	6.
3. 3	海上出入貨物品種別表	7.
4.	コンテナ貨物	
4. 1	コンテナ貨物月別前年比較表（個数）外貿	11.
4. 1	コンテナ貨物月別前年比較表（個数）内貿	12.
4. 2	コンテナ貨物月別前年比較表（トン数）	13.

1. 概要

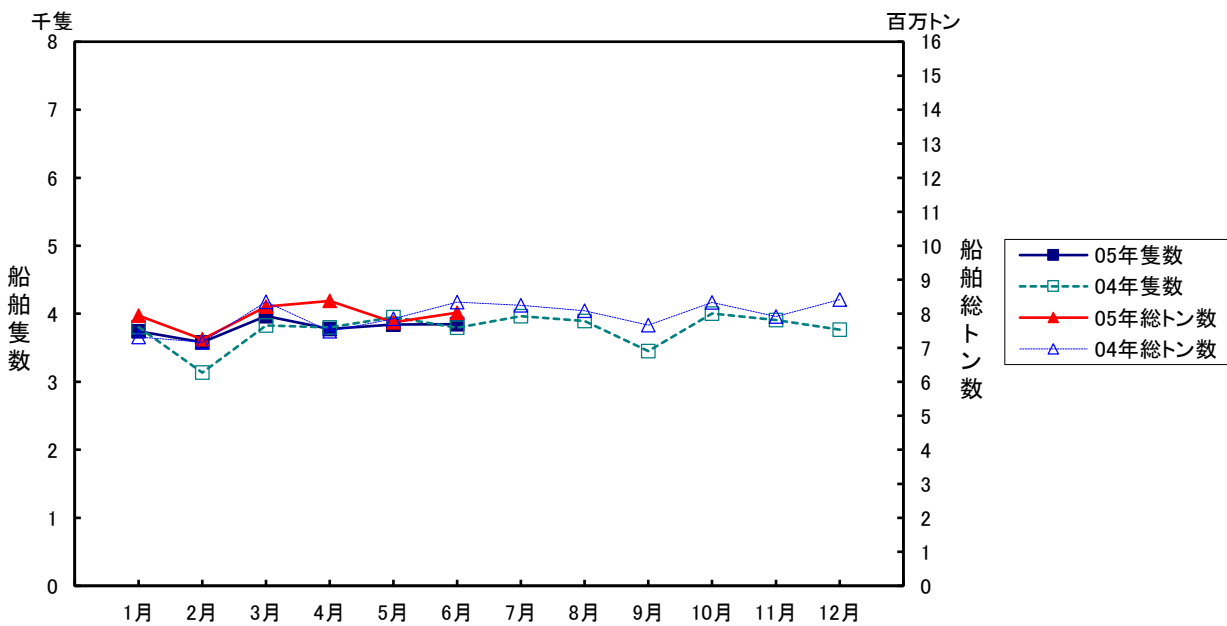
1.1 令和5年6月概況

当月の入港船舶は、3,848隻で前年同月に比べ51隻(1.3%)増、船舶総トン数は、804万トンで前年同月に比べ31万トン(3.7%)減となった。

海上出入貨物は、792万トンで前年同月に比べ44万トン(5.3%)減、このうち外貿易貨物は、178万トンで前年同月に比べ79万トン(30.7%)減、内貿貨物は、614万トンで前年同月に比べ35万トン(6.0%)増となった。

一方、コンテナは実空合計個数(20フィート換算:以下TEUという)42,650個で、前年同月に比べ1,503個(3.7%)増、トン数は、607千トンで前年同月に比べ40千トン(6.3%)減となった。

1.2 入港船舶

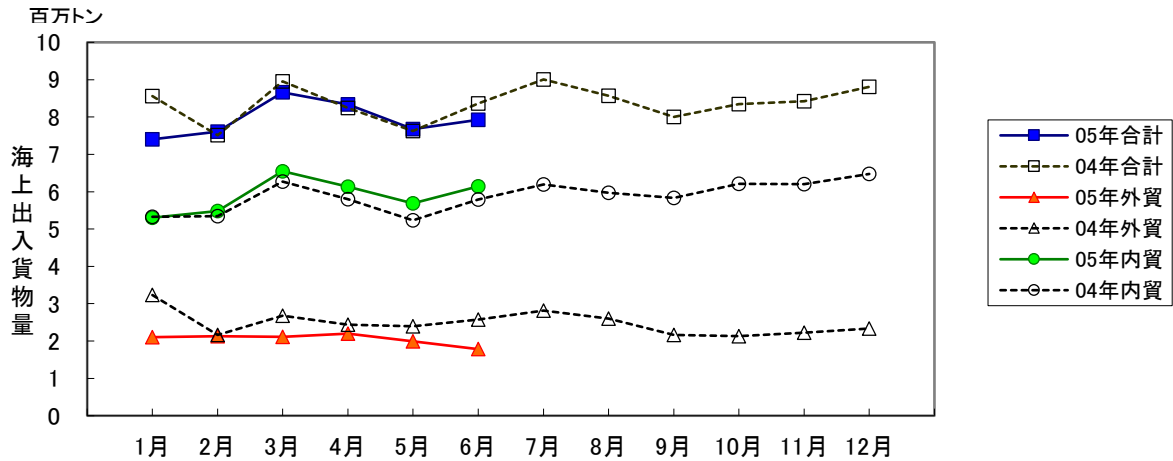


(単位:隻・総トン)

	6月		1月以降累計	
	隻数	総トン数	隻数	総トン数
合計	3,848 (101.3)	8,037,536 (96.3)	22,758 (102.0)	47,574,031 (102.3)
外航船	279 (94.6)	3,785,632 (95.1)	1,685 (99.2)	22,482,739 (104.5)
内航船	3,569 (101.9)	4,251,904 (97.4)	21,073 (102.2)	25,091,292 (100.4)

()内前年同期比

1.3 海上出入貨物



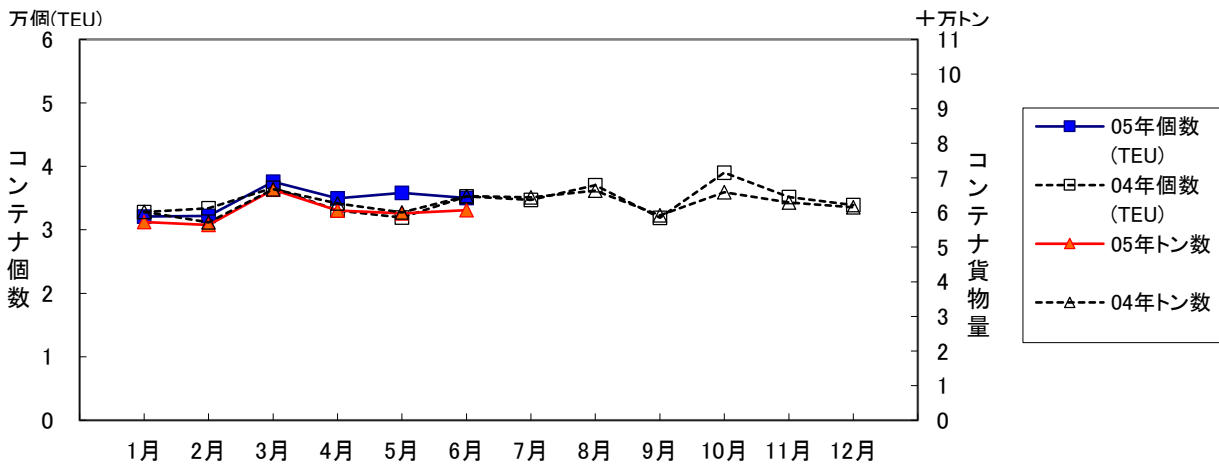
(単位:トン)

	6 月			1月以降累計		
	計	輸移出	輸移入	計	輸移出	輸移入
合計	7,924,120 (94.7)	3,412,130 (102.6)	4,511,990 (89.5)	47,609,255 (96.7)	19,855,184 (102.8)	27,754,071 (92.7)
外航貨物	1,782,610 (69.3)	476,818 (75.2)	1,305,792 (67.3)	12,310,159 (79.5)	2,933,246 (84.8)	9,376,913 (78.0)
内航貨物	6,141,510 (106.0)	2,935,312 (109.1)	3,206,198 (103.4)	35,299,096 (104.5)	16,921,938 (106.7)	18,377,158 (102.5)

()内前年同期比

1.4 コンテナ貨物

コンテナ貨物は海上出入貨物の内数である。個数は実空20フィート換算(TEU)による。



(単位:TEU・トン)

		6 月			1月以降累計		
		計	輸移出	輸移入	計	輸移出	輸移入
合計	TEU	42,650 (103.7)	21,866 (104.3)	20,784 (103.0)	248,002 (104.1)	124,580 (103.7)	123,422 (104.6)
	トン	606,735 (93.7)	278,085 (90.2)	328,650 (96.9)	3,613,287 (97.3)	1,606,806 (91.3)	2,006,481 (102.7)
外 貨	TEU	34,997 (99.3)	18,021 (99.3)	16,976 (99.2)	207,689 (102.3)	104,670 (102.2)	103,019 (102.4)
	トン	541,488 (90.9)	231,754 (85.6)	309,734 (95.3)	3,249,622 (95.0)	1,334,279 (86.9)	1,915,343 (101.6)
内 貨	TEU	7,653 (129.7)	3,845 (136.3)	3,808 (123.7)	40,313 (114.9)	19,910 (112.7)	20,403 (117.1)
	トン	65,247 (126.6)	46,331 (123.9)	18,916 (133.8)	363,665 (124.1)	272,527 (121.8)	91,138 (131.4)

()内前年同期比

2. 入港船舶

2.1 入港船舶月別前年比較表

(単位:隻・トン)

		合 計		外 航 船		内 航 船	
		隻数	総トン数	隻数	総トン数	隻数	総トン数
1月	5年	3,744	7,945,269	263	3,867,714	3,481	4,077,555
	4年	3,803	7,313,707	265	3,238,849	3,538	4,074,858
2月	5年	3,581	7,250,157	275	3,469,483	3,306	3,780,674
	4年	3,135	7,165,764	259	3,295,523	2,876	3,870,241
3月	5年	3,967	8,214,385	309	3,887,122	3,658	4,327,263
	4年	3,828	8,356,622	305	3,874,424	3,523	4,482,198
4月	5年	3,778	8,378,538	288	3,981,429	3,490	4,397,109
	4年	3,799	7,484,118	277	3,443,187	3,522	4,040,931
5月	5年	3,840	7,748,146	271	3,491,359	3,569	4,256,787
	4年	3,950	7,857,299	297	3,692,107	3,653	4,165,192
6月	5年	3,848	8,037,536	279	3,785,632	3,569	4,251,904
	4年	3,797	8,343,802	295	3,980,203	3,502	4,363,599
7月	5年						
	4年	3,964	8,251,539	274	3,707,103	3,690	4,544,436
8月	5年						
	4年	3,893	8,085,208	283	3,718,827	3,610	4,366,381
9月	5年						
	4年	3,454	7,663,376	261	3,686,162	3,193	3,977,214
10月	5年						
	4年	4,004	8,337,091	296	3,717,957	3,708	4,619,134
11月	5年						
	4年	3,910	7,919,893	297	3,544,179	3,613	4,375,714
12月	5年						
	4年	3,765	8,417,425	301	4,008,930	3,464	4,408,495
合計	5年						
	4年	45,302	95,195,844	3,410	43,907,451	41,892	51,288,393

累計	5年	22,758	47,574,031	1,685	22,482,739	21,073	25,091,292
1月～	4年	22,312	46,521,312	1,698	21,524,293	20,614	24,997,019
当月	前年比%	102.0	102.3	99.2	104.5	102.2	100.4

2. 2 入港船舶用途別表

(単位：隻・トン)

	合 計				外 航 船				内 航 船			
	隻 数		総トン数		隻 数		総トン数		隻 数		総トン数	
	当月	累計	当月	累計	当月	累計	当月	累計	当月	累計	当月	累計
合 計	3,848	22,758	8,037,536	47,574,031	279	1,685	3,785,632	22,482,739	3,569	21,073	4,251,904	25,091,292
(対前年同月・同期比%)	101	102	96	102	95	99	95	104	102	102	97	100
商 船	3,384	20,050	5,221,077	30,889,047	279	1,676	3,785,632	22,441,699	3,105	18,374	1,435,445	8,447,348
客 船	1,504	9,229	28,576	270,763	-	4	-	82,538	1,504	9,225	28,576	188,225
貨 客 船	99	536	12,609	55,192	-	-	-	-	99	536	12,609	55,192
一 般 貨 物 船	1,048	6,187	2,197,075	13,733,362	106	694	1,794,391	11,298,497	942	5,493	402,684	2,434,865
油 送 船	116	690	64,689	391,507	1	8	1,975	20,640	115	682	62,714	370,867
L P G 船	11	72	8,482	52,642	-	-	-	-	11	72	8,482	52,642
L N G 船	6	48	217,340	1,621,210	2	15	205,608	1,472,248	4	33	11,732	148,962
プロダクトオイルタンカー	17	44	11,629	30,351	1	1	4,830	4,830	16	43	6,799	25,521
内航ケミカル船	123	722	58,767	353,914	-	2	-	1,247	123	720	58,767	352,667
外航ケミカル船	6	38	23,176	145,718	6	38	23,176	145,718	-	-	-	-
その他タンカー・タンク船	13	54	9,653	39,444	1	5	2,812	11,678	12	49	6,841	27,766
穀 物 船	-	-	-	-	-	-	-	-	-	-	-	-
材 木 船	-	2	-	1,886	-	-	-	-	-	2	-	1,886
チ ッ プ 船	-	-	-	-	-	-	-	-	-	-	-	-
鋼 材 船	14	81	9,986	59,919	-	-	-	-	14	81	9,986	59,919
砂利・砂・石材船	78	381	63,226	317,370	-	1	-	499	78	380	63,226	316,871
セ メ ン ト 船	108	604	145,371	880,453	-	-	-	-	108	604	145,371	880,453
石 炭 船	-	-	-	-	-	-	-	-	-	-	-	-
鉱 石 船	2	6	154,735	530,908	2	6	154,735	530,908	-	-	-	-
自動車専用船	33	165	465,747	2,242,759	6	17	121,054	355,308	27	148	344,693	1,887,451
その他専用船	20	119	146,255	635,567	4	15	29,218	101,684	16	104	117,037	533,883
フルコンテナ船	165	952	1,433,033	8,531,500	142	842	1,380,699	8,245,998	23	110	52,334	285,502
セミコンテナ船	5	28	7,342	46,151	1	7	4,346	30,422	4	21	2,996	15,729
R O R O 船	16	92	163,386	948,431	7	21	62,788	139,484	9	71	100,598	808,947
自動車航送船	196	1,152	2,636,711	15,604,905	-	1	-	3,633	196	1,151	2,636,711	15,601,272
漁 船	15	105	75	525	-	-	-	-	15	105	75	525
そ の 他	253	1,451	179,673	1,079,554	-	8	-	37,407	253	1,443	179,673	1,042,147
作業船(自航船)	17	105	17,614	133,517	-	1	-	6,303	17	104	17,614	127,214
パ ト ロ ー ル 船	74	408	6,677	34,110	-	-	-	-	74	408	6,677	34,110
曳 船 ・ 押 船	43	278	7,792	58,146	-	4	-	1,806	43	274	7,792	56,340
訓 練 船	-	3	-	2,885	-	-	-	-	-	3	-	2,885
軍 艦	-	2	-	5,340	-	-	-	-	-	2	-	5,340
その他の船舶(自航船)	119	655	147,590	845,556	-	3	-	29,298	119	652	147,590	816,258

3. 海上出入貨物

3.1 海上出入貨物月別前年比較表(トン数)

(単位:トン)

		合計	外貿計	輸出	輸入	内貿計	移出	移入
1月	5年	7,402,960	2,099,933	424,486	1,675,447	5,303,027	2,529,716	2,773,311
	4年	8,562,767	3,232,406	527,846	2,704,560	5,330,361	2,555,790	2,774,571
2月	5年	7,612,304	2,126,985	526,904	1,600,081	5,485,319	2,608,471	2,876,848
	4年	7,511,112	2,162,472	525,185	1,637,287	5,348,640	2,517,626	2,831,014
3月	5年	8,659,121	2,110,432	548,971	1,561,461	6,548,689	3,183,290	3,365,399
	4年	8,951,131	2,676,725	654,786	2,021,939	6,274,406	2,907,358	3,367,048
4月	5年	8,334,734	2,198,231	470,809	1,727,422	6,136,503	2,900,116	3,236,387
	4年	8,238,662	2,437,979	583,805	1,854,174	5,800,683	2,704,993	3,095,690
5月	5年	7,676,016	1,991,968	485,258	1,506,710	5,684,048	2,765,033	2,919,015
	4年	7,626,964	2,394,063	532,045	1,862,018	5,232,901	2,478,082	2,754,819
6月	5年	7,924,120	1,782,610	476,818	1,305,792	6,141,510	2,935,312	3,206,198
	4年	8,366,616	2,572,890	633,981	1,938,909	5,793,726	2,691,523	3,102,203
7月	5年							
	4年	9,005,703	2,811,344	525,201	2,286,143	6,194,359	2,954,626	3,239,733
8月	5年							
	4年	8,570,103	2,597,592	773,860	1,823,732	5,972,511	2,899,383	3,073,128
9月	5年							
	4年	7,999,182	2,167,583	545,816	1,621,767	5,831,599	2,703,915	3,127,684
10月	5年							
	4年	8,342,679	2,131,222	593,985	1,537,237	6,211,457	2,917,134	3,294,323
11月	5年							
	4年	8,426,810	2,222,271	582,761	1,639,510	6,204,539	2,963,344	3,241,195
12月	5年							
	4年	8,809,809	2,334,883	554,321	1,780,562	6,474,926	2,988,071	3,486,855
合計	5年							
	4年	100,411,538	29,741,430	7,033,592	22,707,838	70,670,108	33,281,845	37,388,263

累計	5年	47,609,255	12,310,159	2,933,246	9,376,913	35,299,096	16,921,938	18,377,158
1月～	4年	49,257,252	15,476,535	3,457,648	12,018,887	33,780,717	15,855,372	17,925,345
当月	前年比%	96.7	79.5	84.8	78.0	104.5	106.7	102.5

3.2 海上出入貨物外貿相手国(1月以降累計上位10カ国)

合計

(単位:トン)

順位	仕向仕出国・地域	6月		前年同月比 %	1月以降累計		前年累計比 %
		5年	4年		5年	4年	
1(1)	オーストラリア	473,666	1,142,414	41.5	4,563,601	5,511,917	82.8
2(2)	中国	386,666	495,196	78.1	2,035,939	2,703,041	75.3
3(3)	韓国	233,579	265,027	88.1	1,585,077	1,840,302	86.1
4(5)	台湾	104,694	140,252	74.6	720,916	695,269	103.7
5(6)	インドネシア	90,819	84,261	107.8	531,434	496,593	107.0
6(14)	カナダ	111,022	-	-	492,958	219,790	224.3
7(10)	マレーシア	98,970	67,335	147.0	424,751	340,598	124.7
8(9)	アメリカ	83,480	99,375	84.0	281,977	347,064	81.2
9(11)	タイ	32,096	22,454	142.9	264,569	276,786	95.6
10(7)	ロシア	26,160	7,900	331.1	255,892	402,600	63.6
	その他	141,458	248,676	56.9	1,153,045	2,642,575	43.6
	合計	1,782,610	2,572,890	69.3	12,310,159	15,476,535	79.5

()内は前年同月累計順位

輸出

(単位:トン)

順位	仕向仕出国・地域	6月		前年同月比 %	1月以降累計		前年累計比 %
		5年	4年		5年	4年	
1(2)	韓国	133,441	160,231	83.3	896,473	1,024,302	87.5
2(1)	中国	76,253	198,450	38.4	526,147	1,049,843	50.1
3(3)	台湾	66,442	92,602	71.8	444,616	419,996	105.9
4(7)	メキシコ	40,286	17,203	234.2	176,744	99,750	177.2
5(4)	ベトナム	7,135	11,801	60.5	134,145	179,738	74.6
6(6)	タイ	24,943	17,411	143.3	114,248	141,281	80.9
7(5)	中国(ホンコン)	12,108	33,736	35.9	112,011	144,123	77.7
8(14)	インド	6,962	5,112	136.2	74,776	22,488	332.5
9(17)	マレーシア	33,200	2,000	1,660.0	69,240	11,445	605.0
10(24)	ロシア	26,160	-	-	68,570	1,376	4,983.3
	その他	49,888	95,435	52.3	316,276	363,306	87.1
	合計	476,818	633,981	75.2	2,933,246	3,457,648	84.8

()内は前年同月累計順位

輸入

(単位:トン)

順位	仕向仕出国・地域	6月		前年同月比 %	1月以降累計		前年累計比 %
		5年	4年		5年	4年	
1(1)	オーストラリア	470,296	1,123,662	41.9	4,545,074	5,481,910	82.9
2(2)	中国	310,413	296,746	104.6	1,509,792	1,653,198	91.3
3(4)	韓国	100,138	104,796	95.6	688,604	816,000	84.4
4(5)	インドネシア	81,100	76,912	105.4	502,023	468,764	107.1
5(11)	カナダ	111,022	-	-	485,953	218,303	222.6
6(7)	マレーシア	65,770	65,335	100.7	355,511	329,153	108.0
7(8)	台湾	38,252	47,650	80.3	276,300	275,273	100.4
8(9)	アメリカ	81,312	74,341	109.4	231,861	273,575	84.8
9(6)	ロシア	-	7,900	-	187,322	401,224	46.7
10(14)	タイ	7,153	5,043	141.8	150,321	135,505	110.9
	その他	40,336	136,524	29.5	444,152	1,965,982	22.6
	合計	1,305,792	1,938,909	67.3	9,376,913	12,018,887	78.0

()内は前年同月累計順位

3. 3 海上出入貨物品種別表

(単位:トン・%)

	合 計				外 貿 計				内 貿 計			
	当 月	前年比	累 計	前年比	当 月	前年比	累 計	前年比	当 月	前年比	累 計	前年比
合 計	7,924,120	94.7	47,609,255	96.7	1,782,610	69.3	12,310,159	79.5	6,141,510	106.0	35,299,096	104.5
1 農水産品 小 計	34,232	83.7	238,648	96.2	10,686	64.5	112,016	85.6	23,546	96.8	126,632	108.0
1 麦	37	35.2	3,616	265.7	37	35.2	616	89.0	-	-	3,000	448.4
2 米	92	4,600.0	8,789	154.8	41	-	5,583	138.2	51	2,550.0	3,206	195.8
3 とうもろこし	21,400	100.5	127,704	103.1	-	-	18,691	93.2	21,400	100.5	109,013	105.1
4 豆類	1,912	63.0	8,337	74.5	1,215	80.6	7,428	77.9	697	45.6	909	54.9
5 その他雑穀	-	-	4,085	96.4	-	-	1,985	5,364.9	-	-	2,100	50.0
6 野菜・果物	4,955	88.0	27,308	87.8	4,405	84.4	25,139	88.4	550	133.5	2,169	81.7
7 綿花	-	-	45	-	-	-	-	-	-	-	45	-
8 その他農産品	1,529	89.3	18,031	81.1	1,529	90.4	16,962	79.7	-	-	1,069	114.2
9 羊毛	-	-	-	-	-	-	-	-	-	-	-	-
10 その他畜産品	986	51.6	8,126	76.1	741	43.7	6,954	71.7	245	113.4	1,172	119.5
11 水産品	3,321	51.0	32,607	86.3	2,718	42.7	28,658	77.4	603	384.1	3,949	513.5
2 林産品 小 計	29,651	49.9	288,238	74.4	19,633	55.1	240,563	83.7	10,018	42.1	47,675	47.6
12 原木	183	36.4	793	21.7	183	36.4	768	21.3	-	-	25	51.0
13 製材	2,016	255.5	9,892	163.9	326	41.3	3,135	52.5	1,690	-	6,757	11,261.7
14 樹脂類	8,947	45.4	78,551	60.5	7,343	45.5	69,713	63.3	1,604	45.2	8,838	44.9
15 木材チップ	17,224	45.7	196,040	80.2	10,500	60.0	164,017	99.9	6,724	33.2	32,023	39.8
16 その他林産品	75	110.3	333	50.5	75	110.3	333	50.5	-	-	-	-
17 薪炭	1,206	187.9	2,629	98.0	1,206	187.9	2,597	96.8	-	-	32	-
3 鉱産品 小 計	1,224,005	75.1	7,975,317	74.8	847,950	66.3	6,040,837	69.8	376,055	107.0	1,934,480	96.6
18 石炭	513,326	58.2	3,627,624	73.5	431,869	52.6	3,252,936	71.5	81,457	133.2	374,688	97.2
19 鉄鉱石	380,878	88.7	2,461,549	64.8	380,878	89.7	2,461,549	65.2	-	-	-	-
20 金属鉱	4,393	43.0	39,028	95.2	1,183	16.6	21,951	58.9	3,210	103.5	17,077	457.8
21 砂利・砂	105,854	106.8	544,503	110.6	406	174.2	2,439	163.0	105,448	106.7	542,064	110.4
22 石材	47,630	122.2	187,343	65.5	4,535	94.9	22,307	88.6	43,095	126.0	165,036	63.3
23 原油	-	-	-	-	-	-	-	-	-	-	-	-
24 リン鉱石	-	-	-	-	-	-	-	-	-	-	-	-
25 石灰石	106,340	104.3	591,627	102.0	-	-	-	-	106,340	104.4	591,627	102.0
26 原塩	5,800	76.8	46,891	244.4	-	-	591	199.0	5,800	77.1	46,300	245.1
27 非金属鉱物	59,784	97.4	476,752	95.4	29,079	137.9	279,064	105.1	30,705	76.2	197,688	84.3
4 金属機械工業品 小 計	5,453,879	106.6	31,286,300	105.5	398,372	90.7	2,282,683	103.7	5,055,507	108.0	29,003,617	105.6
28 鉄鋼	21,600	46.0	198,083	106.2	21,360	46.3	191,063	108.3	240	28.7	7,020	69.7
29 鋼材	444,527	100.0	2,611,843	91.6	57,425	41.5	458,339	68.8	387,102	126.4	2,153,504	98.6
30 非鉄金属	45,540	83.7	252,470	79.6	41,277	92.4	219,311	80.8	4,263	43.7	33,159	72.3
31 金属製品	101,829	86.1	583,440	93.5	92,522	84.5	549,771	105.3	9,307	105.9	33,669	33.0
32 鉄道車両	165	412.5	598	151.8	165	412.5	598	151.8	-	-	-	-
33 完成自動車	4,615,875	107.4	26,356,505	106.7	63,261	632.5	135,958	400.8	4,552,614	106.2	26,220,547	106.3
34 その他輸送用車両	994	67.8	7,668	125.3	864	63.5	6,923	158.1	130	122.6	745	42.8
35 二輪自動車	241	75.8	1,218	76.1	237	74.5	1,197	75.5	4	-	21	140.0
36 自動車部品	57,522	140.8	316,424	123.7	52,406	159.4	296,020	139.3	5,116	64.2	20,404	47.2
37 その他輸送機械	88,519	167.2	478,503	123.9	511	65.3	6,562	90.9	88,008	168.7	471,941	124.5
38 産業機械	53,684	149.0	331,476	175.3	46,396	149.1	280,521	166.9	7,288	148.9	50,955	242.3
39 電気機械	16,322	95.3	105,961	109.0	15,150	89.8	97,466	104.5	1,172	454.3	8,495	214.1

40	測量・光学・医療用機械	6,786	89.8	40,618	89.9	6,582	91.5	37,713	89.8	204	56.4	2,905	91.1
41	事務用機器	152	87.4	627	53.9	152	87.4	605	52.0	-	-	22	-
42	その他機械	123	101.7	866	47.9	64	56.1	636	40.2	59	842.9	230	101.8
5	化学工業品	804,819	73.3	5,311,963	92.0	292,247	52.7	2,321,701	82.2	512,572	94.2	2,990,262	101.5
43	陶磁器	2,233	106.7	14,473	107.2	2,112	101.8	13,931	103.9	121	672.2	542	558.8
44	セメント	151,259	95.4	876,355	97.4	1,562	99.0	7,007	113.8	149,697	95.3	869,348	97.2
45	ガラス類	4,924	101.2	21,923	94.7	4,094	114.4	15,272	103.8	830	64.5	6,651	78.9
46	窯業品	20,336	78.5	134,863	120.4	18,484	104.4	95,586	106.0	1,852	22.6	39,277	180.1
47	重油	27,100	56.2	172,944	84.3	-	-	3,000	65.2	27,100	56.2	169,944	84.7
48	揮発油	41,599	112.7	268,115	105.6	4,100	-	31,395	195.5	37,499	101.6	236,720	99.5
49	その他の石油	61,526	107.4	361,022	97.4	6,545	394.3	25,101	95.1	54,981	98.9	335,921	97.5
50	LNG(液化天然ガス)	63,289	23.2	919,593	93.2	59,089	22.1	885,993	93.4	4,200	80.0	33,600	88.9
51	LPG(液化石油ガス)	6,118	118.1	38,726	108.8	-	-	-	-	6,118	118.1	38,726	108.9
52	その他石油製品	37,301	238.7	82,919	110.0	34,933	436.1	63,027	157.6	2,368	31.1	19,892	56.2
53	コークス	173,611	100.1	1,035,758	93.6	31,662	44.2	321,471	52.5	141,949	139.3	714,287	144.7
54	石炭製品	47,717	70.6	200,173	79.8	7,894	77.8	32,731	74.4	39,823	69.4	167,442	80.9
55	化学薬品	101,849	70.3	694,923	79.5	65,776	61.8	439,530	78.1	36,073	93.9	255,393	82.1
56	化学肥料	13,683	74.8	147,963	79.1	9,971	117.0	92,697	77.2	3,712	38.0	55,266	82.5
57	染料・塗料・合成樹脂・その他化学工業品	52,274	78.2	342,213	90.7	46,025	83.1	294,960	90.8	6,249	54.6	47,253	90.5
6	軽工業品	32,522	81.0	242,885	95.3	12,714	89.0	105,584	89.0	19,808	76.6	137,301	100.7
58	紙・パルプ	6,201	107.7	44,139	98.3	2,570	174.7	14,171	125.4	3,631	84.7	29,968	89.2
59	糸及び紡績半製品	1,955	143.9	14,004	105.5	1,936	142.5	13,887	106.0	19	-	117	65.4
60	その他繊維工業品	1,808	106.4	11,360	92.2	1,739	102.9	11,148	92.7	69	690.0	212	70.9
61	砂糖	290	95.4	41,510	130.6	289	116.5	22,383	104.4	1	1.8	19,127	185.1
62	製造食品	8,726	84.1	52,065	87.0	4,752	62.6	32,832	65.3	3,974	142.6	19,233	201.4
63	飲料	2,957	109.7	17,041	100.3	695	71.1	5,956	117.4	2,262	131.7	11,085	93.0
64	水	10,069	57.9	59,706	81.6	217	56.1	2,147	76.6	9,852	57.9	57,559	81.8
65	たばこ	-	-	-	-	-	-	-	-	-	-	-	-
66	その他食料工業品	516	91.2	3,060	115.3	516	91.2	3,060	117.2	-	-	-	-
7	雑工業品	102,849	97.6	610,886	109.8	94,429	93.7	551,140	102.6	8,420	182.7	59,746	307.5
67	がん具	82	33.2	1,129	99.6	82	33.2	1,109	98.9	-	-	20	166.7
68	衣服・身廻品・はきもの	6,110	63.8	52,764	89.7	6,098	64.5	52,095	89.6	12	9.6	669	98.8
69	文房具・運動娯楽用品・楽器	1,963	71.9	7,824	59.9	1,234	46.7	6,586	57.2	729	837.9	1,238	79.7
70	家具装備品	17,810	116.4	102,765	92.4	17,012	119.3	97,500	91.5	798	76.1	5,265	114.8
71	その他日用品	9,104	129.0	57,229	156.3	8,453	121.5	53,748	149.6	651	638.2	3,481	493.1
72	ゴム製品	57,755	88.0	314,216	103.7	56,269	89.4	304,659	103.0	1,486	55.9	9,557	128.8
73	木製品	7,805	271.4	58,475	286.7	3,138	130.5	19,586	119.6	4,667	988.8	38,889	967.9
74	その他製造工業品	2,220	114.5	16,484	135.4	2,143	117.6	15,857	135.4	77	65.8	627	136.0
8	特殊品	242,163	88.6	1,655,018	96.0	106,579	80.2	655,635	90.9	135,584	96.5	999,383	99.8
75	金属くず	84,788	78.4	614,294	89.5	56,348	65.9	395,235	83.4	28,440	125.4	219,059	103.1
76	再利用資材	61,061	111.3	468,145	94.2	15,029	114.1	73,849	88.8	46,032	110.4	394,296	95.3
77	動植物性製造飼肥料	25,306	141.8	127,403	121.1	17,028	139.0	81,459	138.9	8,278	148.0	45,944	98.8
78	廃棄物	3,135	69.2	51,620	169.5	855	165.1	5,278	251.1	2,280	56.8	46,342	163.4
79	廃土砂	7,102	52.1	50,342	56.9	-	-	-	-	7,102	52.1	50,342	56.9
80	輸送用容器	16,276	94.5	96,641	100.4	14,074	85.5	86,293	94.0	2,202	291.3	10,348	234.0
81	取合せ品	44,495	78.0	246,573	112.0	3,245	65.3	13,521	111.2	41,250	79.2	233,052	112.1
9	分類不能のもの	-	-	-	-	-	-	-	-	-	-	-	-
82	分類不能のもの	-	-	-	-	-	-	-	-	-	-	-	-

(単位:トン)

	輸 出		輸 入		移 出		移 入	
	当月	累計	当月	累計	当月	累計	当月	累計
合 計	476,818	2,933,246	1,305,792	9,376,913	2,935,312	16,921,938	3,206,198	18,377,158
1 農水産品 小 計	326	10,816	10,360	101,200	819	3,562	22,727	123,070
1 麦	-	-	37	616	-	-	-	3,000
2 米	-	32	41	5,551	51	206	-	3,000
3 とうもろこし	-	-	-	18,691	-	-	21,400	109,013
4 豆類	-	68	1,215	7,360	-	-	697	909
5 その他雑穀	-	-	-	1,985	-	-	-	2,100
6 野菜・果物	-	84	4,405	25,055	522	2,073	28	96
7 綿花	-	-	-	-	-	-	-	45
8 その他農産品	42	8,490	1,487	8,472	-	102	-	967
9 羊毛	-	-	-	-	-	-	-	-
10 その他畜産品	122	1,231	619	5,723	245	1,142	-	30
11 水産品	162	911	2,556	27,747	1	39	602	3,910
2 林産品 小 計	278	1,040	19,355	239,523	7,370	33,706	2,648	13,969
12 原木	86	180	97	588	-	-	-	25
13 製材	-	-	326	3,135	1,225	6,291	465	466
14 樹脂類	82	651	7,261	69,062	19	174	1,585	8,664
15 木材チップ	-	36	10,500	163,981	6,126	27,241	598	4,782
16 その他林産品	55	118	20	215	-	-	-	-
17 薪炭	55	55	1,151	2,542	-	-	-	32
3 鉱産品 小 計	10,705	44,614	837,245	5,996,223	158,482	705,368	217,573	1,229,112
18 石炭	-	-	431,869	3,252,936	71,057	318,684	10,400	56,004
19 鉄鉱石	-	-	380,878	2,461,549	-	-	-	-
20 金属鉱	39	268	1,144	21,683	-	-	3,210	17,077
21 砂利・砂	36	89	370	2,350	45,745	217,414	59,703	324,650
22 石材	22	49	4,513	22,258	36,700	136,421	6,395	28,615
23 原油	-	-	-	-	-	-	-	-
24 リン鉱石	-	-	-	-	-	-	-	-
25 石灰石	-	-	-	-	-	-	106,340	591,627
26 原塩	-	19	-	572	-	-	5,800	46,300
27 非金属鉱物	10,608	44,189	18,471	234,875	4,980	32,849	25,725	164,839
4 金属機械工業品 小 計	238,093	1,422,094	160,279	860,589	2,427,435	14,209,096	2,628,072	14,794,521
28 鉄鋼	873	71,166	20,487	119,897	240	6,975	-	45
29 鋼材	49,179	392,712	8,246	65,627	122,066	688,207	265,036	1,465,297
30 非鉄金属	21,650	91,193	19,627	128,118	1,434	7,040	2,829	26,119
31 金属製品	73,087	423,633	19,435	126,138	5,271	20,729	4,036	12,940
32 鉄道車両	38	77	127	521	-	-	-	-
33 完成自動車	37,810	110,337	25,451	25,621	2,246,974	13,169,853	2,305,640	13,050,694
34 その他輸送用車両	62	402	802	6,521	130	615	-	130
35 二輪自動車	237	1,167	-	30	-	5	4	16
36 自動車部品	9,140	59,206	43,266	236,814	3,073	12,840	2,043	7,564
37 その他輸送機械	40	124	471	6,438	43,527	266,196	44,481	205,745
38 産業機械	36,835	219,016	9,561	61,505	3,470	26,925	3,818	24,030
39 電気機械	3,247	20,004	11,903	77,462	1,046	7,608	126	887

4. コンテナ貨物

4.1 コンテナ貨物月別前年比較表(個数)外貿

(単位:TEU)

		合計	外 貿					
			計		輸出		輸入	
			実入	空	実入	空	実入	空
1月	5年	32,103	24,668	7,435	8,876	6,280	15,792	1,155
	4年	32,776	25,390	7,386	9,794	5,841	15,596	1,545
2月	5年	32,211	23,783	8,428	10,696	6,482	13,087	1,946
	4年	33,423	24,375	9,048	12,297	5,079	12,078	3,969
3月	5年	37,573	28,515	9,058	11,929	6,899	16,586	2,159
	4年	36,605	28,486	8,119	13,380	5,435	15,106	2,684
4月	5年	34,986	25,808	9,178	10,867	6,962	14,941	2,216
	4年	33,031	26,211	6,820	12,668	4,510	13,543	2,310
5月	5年	35,819	26,174	9,645	10,055	7,603	16,119	2,042
	4年	31,955	25,587	6,368	10,869	4,414	14,718	1,954
6月	5年	34,997	25,625	9,372	10,787	7,234	14,838	2,138
	4年	35,247	27,353	7,894	12,639	5,502	14,714	2,392
7月	5年							
	4年	34,711	27,099	7,612	12,201	5,011	14,898	2,601
8月	5年							
	4年	37,018	28,273	8,745	12,577	6,089	15,696	2,656
9月	5年							
	4年	31,910	25,960	5,950	11,511	4,683	14,449	1,267
10月	5年							
	4年	39,012	29,706	9,306	12,226	7,956	17,480	1,350
11月	5年							
	4年	35,152	27,189	7,963	11,669	6,246	15,520	1,717
12月	5年							
	4年	33,901	26,060	7,841	11,776	6,325	14,284	1,516
合計	5年							
	4年	414,741	321,689	93,052	143,607	67,091	178,082	25,961

累計	5年	207,689	154,573	53,116	63,210	41,460	91,363	11,656
1月～	4年	203,037	157,402	45,635	71,647	30,781	85,755	14,854
6月	前年比%	102.3	98.2	116.4	88.2	134.7	106.5	78.5

4. コンテナ貨物

4.1 コンテナ貨物月別前年比較表(個数)内貿

(単位:TEU)

		合計	内 貿					
			計		移出		移入	
			実入	空	実入	空	実入	空
1月	5年	6,077	3,618	2,459	2,272	675	1,346	1,784
	4年	5,178	2,861	2,317	1,888	552	973	1,765
2月	5年	5,477	3,018	2,459	2,044	512	974	1,947
	4年	5,401	2,556	2,845	1,974	1,067	582	1,778
3月	5年	6,586	3,756	2,830	2,346	898	1,410	1,932
	4年	6,400	3,279	3,121	2,437	853	842	2,268
4月	5年	8,224	5,220	3,004	3,136	1,141	2,084	1,863
	4年	6,743	3,164	3,579	2,211	1,045	953	2,534
5月	5年	6,296	3,831	2,465	2,268	773	1,563	1,692
	4年	5,467	2,555	2,912	1,652	1,162	903	1,750
6月	5年	7,653	4,713	2,940	2,679	1,166	2,034	1,774
	4年	5,900	3,201	2,699	2,008	814	1,193	1,885
7月	5年							
	4年	6,069	3,406	2,663	2,251	794	1,155	1,869
8月	5年							
	4年	6,780	3,567	3,213	2,427	747	1,140	2,466
9月	5年							
	4年	5,691	2,911	2,780	1,966	452	945	2,328
10月	5年							
	4年	5,646	2,741	2,905	1,753	928	988	1,977
11月	5年							
	4年	6,974	3,502	3,472	2,143	864	1,359	2,608
12月	5年							
	4年	7,030	4,012	3,018	2,675	858	1,337	2,160
合計	5年							
	4年	73,279	37,755	35,524	25,385	10,136	12,370	25,388

累計	5年	40,313	24,156	16,157	14,745	5,165	9,411	10,992
1月～	4年	35,089	17,616	17,473	12,170	5,493	5,446	11,980
6月	前年比%	114.9	137.1	92.5	121.2	94.0	172.8	91.8

4.2 コンテナ貨物月別前年比較表(トン数)

(単位:トン)

		合計	外 貿			内 貿		
			計	輸出	輸入	計	移出	移入
1月	5年	572,857	517,149	187,768	329,381	55,708	43,301	12,407
	4年	601,730	551,848	216,364	335,484	49,882	35,107	14,775
2月	5年	564,025	507,151	226,885	280,266	56,874	46,703	10,171
	4年	571,452	527,227	263,784	263,443	44,225	37,957	6,268
3月	5年	665,918	604,207	255,527	348,680	61,711	47,948	13,763
	4年	667,306	609,831	274,319	335,512	57,475	46,146	11,329
4月	5年	606,142	536,592	224,712	311,880	69,550	49,041	20,509
	4年	626,554	577,093	274,828	302,265	49,461	38,315	11,146
5月	5年	597,610	543,035	207,633	335,402	54,575	39,203	15,372
	4年	600,097	559,574	236,153	323,421	40,523	28,816	11,707
6月	5年	606,735	541,488	231,754	309,734	65,247	46,331	18,916
	4年	647,218	595,693	270,785	324,908	51,525	37,386	14,139
7月	5年							
	4年	644,150	589,363	258,232	331,131	54,787	41,879	12,908
8月	5年							
	4年	663,625	605,390	277,575	327,815	58,235	45,878	12,357
9月	5年							
	4年	591,837	543,796	247,680	296,116	48,041	38,021	10,020
10月	5年							
	4年	658,354	615,191	258,538	356,653	43,163	32,385	10,778
11月	5年							
	4年	628,754	573,222	242,860	330,362	55,532	38,551	16,981
12月	5年							
	4年	614,849	547,483	251,033	296,450	67,366	53,364	14,002
合計	5年							
	4年	7,515,926	6,895,711	3,072,151	3,823,560	620,215	473,805	146,410

累計	5年	3,613,287	3,249,622	1,334,279	1,915,343	363,665	272,527	91,138
1月～	4年	3,714,357	3,421,266	1,536,233	1,885,033	293,091	223,727	69,364
6月	前年比%	97.3	95.0	86.9	101.6	124.1	121.8	131.4