

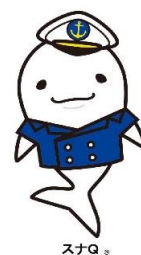


# 北九州港港湾統計月報

令和5年－2023年－5月

北九州市港湾空港局港営課

令和5年10月17日発行



北九州港マスコットキャラクター  
「スナQ」

## 例 言

1. この統計月報は、統計法に基づく港湾調査規則（昭和26年運輸省令第13号）によって、北九州港と内外諸港との間に出入りした船舶・貨物を調査したものを集計した。
2. 入港船舶は、荷役の有無にかかわらず、総トン数5トン以上のものを調査対象とした。
3. 海上出入貨物は船舶及び「はしけ」により出入りしたものをすべて調査対象とした。
4. 貨物のトン数は、原則としてフレート・トンを採用した。したがって容積は1.133立方メートル、重量は1,000キログラムをもって1トンとし、容積または重量のいずれか大なる方をもって計算することを原則とした。ただし、商習慣に従っている貨物は、その習慣に従った。

(注) 本統計月報は速報値のため、後日数値に変更を生ずる場合がある。

問い合わせ先  
北九州市港湾空港局港営部港営課港営企画係  
TEL 093(321)5932  
E-mail:portinfo@kitaqport.or.jp

## 目 次

1.	概要	
1. 1	令和5年5月概況	1.
1. 2	入港船舶	1.
1. 3	海上出入貨物	2.
1. 4	コンテナ貨物	2.
2.	入港船舶	
2. 1	入港船舶月別前年比較表	3.
2. 2	入港船舶用途別表	4.
3.	海上出入貨物	
3. 1	海上出入貨物月別前年比較表（トン数）	5.
3. 2	海上出入貨物外貿相手国（1月以降累計上位10カ国）	6.
3. 3	海上出入貨物品種別表	7.
4.	コンテナ貨物	
4. 1	コンテナ貨物月別前年比較表（個数）外貿	11.
4. 1	コンテナ貨物月別前年比較表（個数）内貿	12.
4. 2	コンテナ貨物月別前年比較表（トン数）	13.

# 1. 概要

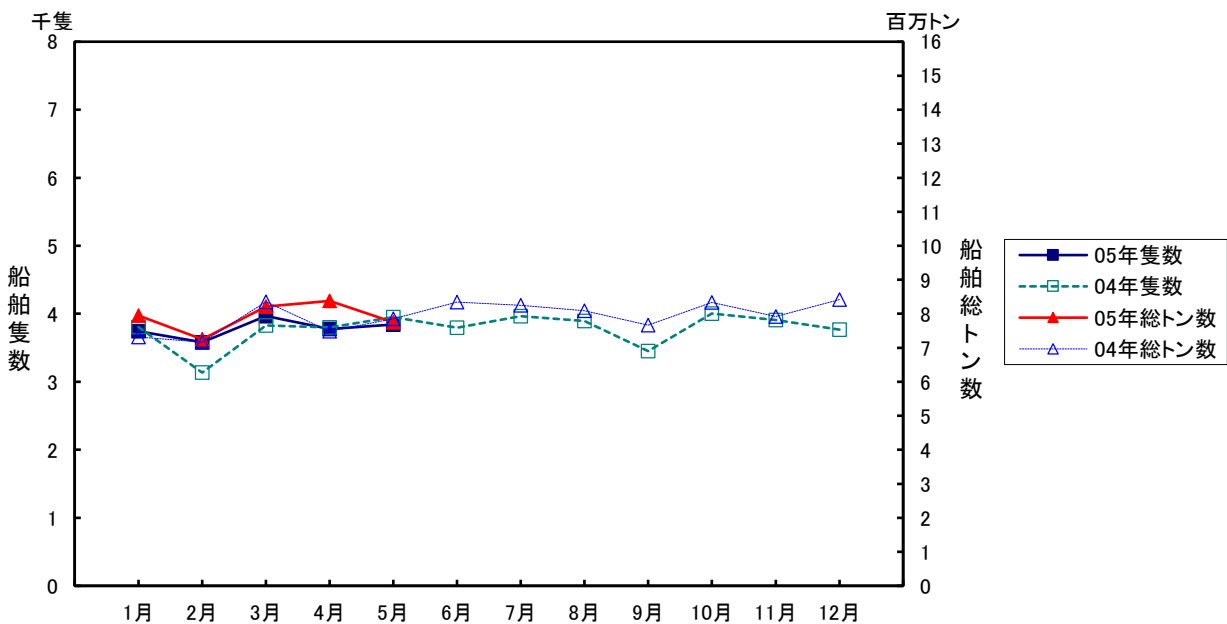
## 1.1 令和5年5月概況

当月の入港船舶は、3,840隻で前年同月に比べ110隻(2.8%)減、船舶総トン数は、775万トンで前年同月に比べ11万トン(1.4%)減となった。

海上出入貨物は、768万トンで前年同月に比べ5万トン(0.6%)増、このうち外貿易貨物は、199万トンで前年同月に比べ40万トン(16.8%)減、内貿貨物は、568万トンで前年同月に比べ45万トン(8.6%)増となった。

一方、コンテナは実空合計個数(20フィート換算:以下TEUという)42,115個で、前年同月に比べ4,693個(12.5%)増、トン数は、598千トンで前年同月に比べ2千トン(0.4%)減となった。

## 1.2 入港船舶

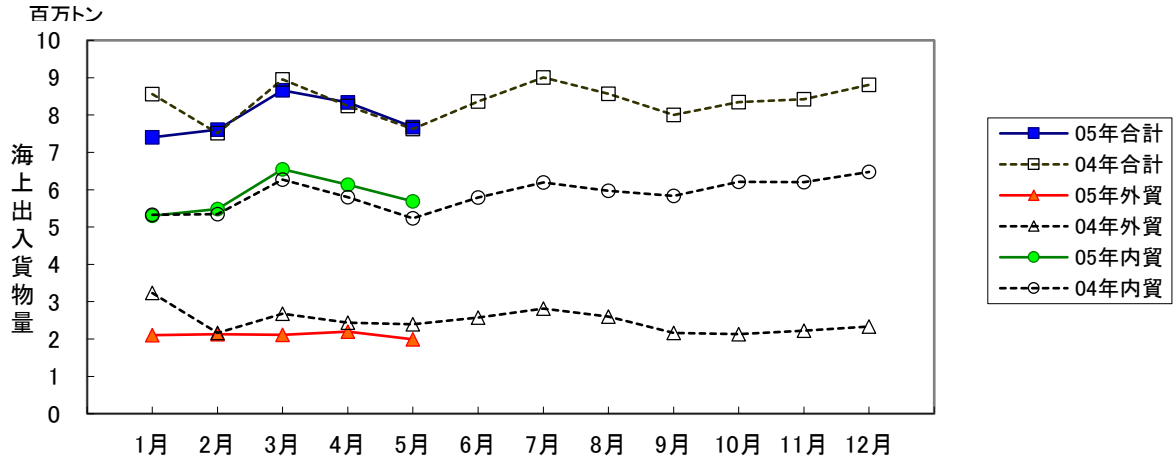


(単位:隻・総トン)

	5月		1月以降累計	
	隻数	総トン数	隻数	総トン数
合計	3,840 (97.2)	7,748,146 (98.6)	18,910 (102.1)	39,536,495 (103.6)
外航船	271 (91.2)	3,491,359 (94.6)	1,406 (100.2)	18,697,107 (106.6)
内航船	3,569 (97.7)	4,256,787 (102.2)	17,504 (102.3)	20,839,388 (101.0)

( )内前年同期比

### 1.3 海上出入貨物



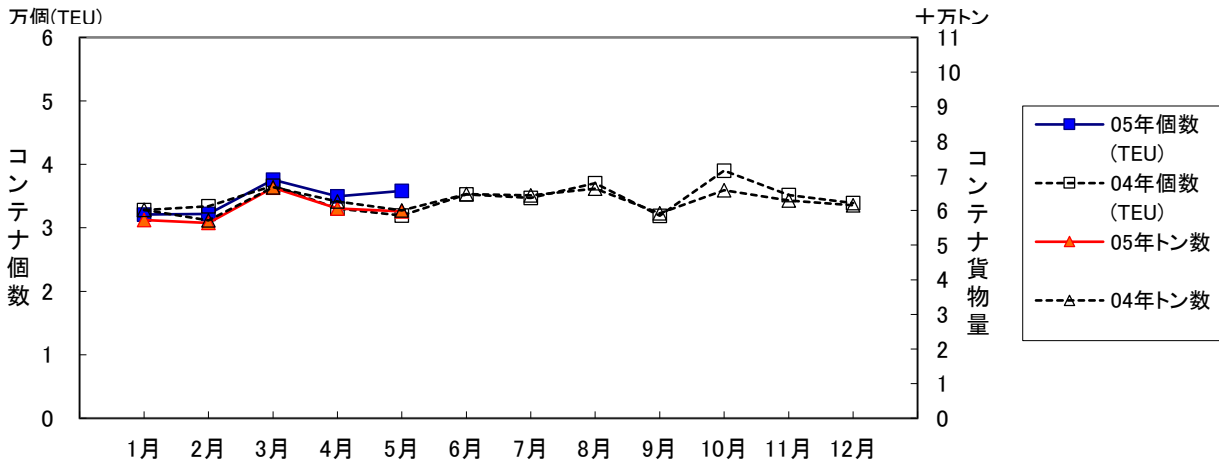
(単位:トン)

	5月			1月以降累計		
	計	輸移出	輸移入	計	輸移出	輸移入
合計	7,676,016 (100.6)	3,250,291 (108.0)	4,425,725 (95.9)	39,685,135 (97.1)	16,443,054 (102.8)	23,242,081 (93.3)
外航貨物	1,991,968 (83.2)	485,258 (91.2)	1,506,710 (80.9)	10,527,549 (81.6)	2,456,428 (87.0)	8,071,121 (80.1)
内航貨物	5,684,048 (108.6)	2,765,033 (111.6)	2,919,015 (106.0)	29,157,586 (104.2)	13,986,626 (106.3)	15,170,960 (102.3)

( )内前年同期比

### 1.4 コンテナ貨物

コンテナ貨物は海上出入貨物の内数である。個数は実空20フィート換算(TEU)による。



(単位:TEU・トン)

		5月			1月以降累計		
		計	輸移出	輸移入	計	輸移出	輸移入
合計	TEU	42,115 (112.5)	20,699 (114.4)	21,416 (110.8)	205,352 (104.3)	102,714 (103.6)	102,638 (104.9)
	トン	597,610 (99.6)	246,836 (93.2)	350,774 (104.7)	3,006,552 (98.0)	1,328,721 (91.5)	1,677,831 (103.9)
外貨	TEU	35,819 (112.1)	17,658 (115.5)	18,161 (108.9)	172,692 (102.9)	86,649 (102.8)	86,043 (103.0)
	トン	543,035 (97.0)	207,633 (87.9)	335,402 (103.7)	2,708,134 (95.8)	1,102,525 (87.1)	1,605,609 (102.9)
内貨	TEU	6,296 (115.2)	3,041 (108.1)	3,255 (122.7)	32,660 (111.9)	16,065 (108.2)	16,595 (115.7)
	トン	54,575 (134.7)	39,203 (136.0)	15,372 (131.3)	298,418 (123.5)	226,196 (121.4)	72,222 (130.8)

( )内前年同期比

## 2. 入港船舶

### 2.1 入港船舶月別前年比較表

(単位:隻・トン)

		合 計		外 航 船		内 航 船	
		隻数	総トン数	隻数	総トン数	隻数	総トン数
1月	5年	3,744	7,945,269	263	3,867,714	3,481	4,077,555
	4年	3,803	7,313,707	265	3,238,849	3,538	4,074,858
2月	5年	3,581	7,250,157	275	3,469,483	3,306	3,780,674
	4年	3,135	7,165,764	259	3,295,523	2,876	3,870,241
3月	5年	3,967	8,214,385	309	3,887,122	3,658	4,327,263
	4年	3,828	8,356,622	305	3,874,424	3,523	4,482,198
4月	5年	3,778	8,378,538	288	3,981,429	3,490	4,397,109
	4年	3,799	7,484,118	277	3,443,187	3,522	4,040,931
5月	5年	3,840	7,748,146	271	3,491,359	3,569	4,256,787
	4年	3,950	7,857,299	297	3,692,107	3,653	4,165,192
6月	5年						
	4年	3,797	8,343,802	295	3,980,203	3,502	4,363,599
7月	5年						
	4年	3,964	8,251,539	274	3,707,103	3,690	4,544,436
8月	5年						
	4年	3,893	8,085,208	283	3,718,827	3,610	4,366,381
9月	5年						
	4年	3,454	7,663,376	261	3,686,162	3,193	3,977,214
10月	5年						
	4年	4,004	8,337,091	296	3,717,957	3,708	4,619,134
11月	5年						
	4年	3,910	7,919,893	297	3,544,179	3,613	4,375,714
12月	5年						
	4年	3,765	8,417,425	301	4,008,930	3,464	4,408,495
合計	5年						
	4年	45,302	95,195,844	3,410	43,907,451	41,892	51,288,393

累計	5年	18,910	39,536,495	1,406	18,697,107	17,504	20,839,388
1月～	4年	18,515	38,177,510	1,403	17,544,090	17,112	20,633,420
当月	前年比%	102.1	103.6	100.2	106.6	102.3	101.0

## 2. 2 入港船舶用途別表

(単位：隻・トン)

	合 計				外 航 船				内 航 船			
	隻 数		総トン数		隻 数		総トン数		隻 数		総トン数	
	当月	累計	当月	累計	当月	累計	当月	累計	当月	累計	当月	累計
<b>合 計</b>	3,840	18,910	7,748,146	39,536,495	271	1,406	3,491,359	18,697,107	3,569	17,504	4,256,787	20,839,388
(対前年同月・同期比%)	97	102	99	104	91	100	95	107	98	102	102	101
<b>商 船</b>	3,380	16,666	4,857,417	25,667,970	270	1,397	3,491,038	18,656,067	3,110	15,269	1,366,379	7,011,903
客 船	1,614	7,725	43,616	242,187	-	4	-	82,538	1,614	7,721	43,616	159,649
貨 客 船	96	437	10,188	42,583	-	-	-	-	96	437	10,188	42,583
一 般 貨 物 船	999	5,139	2,037,973	11,536,287	101	588	1,635,454	9,504,106	898	4,551	402,519	2,032,181
油 送 船	116	574	66,921	326,818	1	7	1,815	18,665	115	567	65,106	308,153
L P G 船	12	61	8,729	44,160	-	-	-	-	12	61	8,729	44,160
L N G 船	5	42	189,447	1,403,870	2	13	180,651	1,266,640	3	29	8,796	137,230
プロダクトオイルタンカー	4	27	2,046	18,722	-	-	-	-	4	27	2,046	18,722
内航ケミカル船	120	599	58,199	295,147	1	2	749	1,247	119	597	57,450	293,900
外航ケミカル船	8	32	32,687	122,542	8	32	32,687	122,542	-	-	-	-
その他タンカー・タンク船	10	41	8,671	29,791	1	4	2,946	8,866	9	37	5,725	20,925
穀 物 船	-	-	-	-	-	-	-	-	-	-	-	-
材 木 船	-	2	-	1,886	-	-	-	-	-	2	-	1,886
チ ッ プ 船	-	-	-	-	-	-	-	-	-	-	-	-
鋼 材 船	10	67	7,490	49,933	-	-	-	-	10	67	7,490	49,933
砂利・砂・石材船	63	303	48,502	254,144	-	1	-	499	63	302	48,502	253,645
セ メ ン ト 船	93	496	149,192	735,082	-	-	-	-	93	496	149,192	735,082
石 炭 船	-	-	-	-	-	-	-	-	-	-	-	-
鉱 石 船	2	4	162,793	376,173	2	4	162,793	376,173	-	-	-	-
自動車専用船	23	132	315,719	1,777,012	3	11	61,598	234,254	20	121	254,121	1,542,758
その他専用船	26	99	146,418	489,312	2	11	11,988	72,466	24	88	134,430	416,846
フルコンテナ船	159	787	1,410,897	7,098,467	143	700	1,369,763	6,865,299	16	87	41,134	233,168
セミコンテナ船	5	23	10,939	38,809	2	6	8,692	26,076	3	17	2,247	12,733
R O R O 船	15	76	146,990	785,045	4	14	21,902	76,696	11	62	125,088	708,349
<b>自動車航送船</b>	201	956	2,720,469	12,968,194	-	1	-	3,633	201	955	2,720,469	12,964,561
<b>漁 船</b>	21	90	105	450	-	-	-	-	21	90	105	450
<b>そ の 他</b>	238	1,198	170,155	899,881	1	8	321	37,407	237	1,190	169,834	862,474
作業船(自航船)	13	88	24,692	115,903	-	1	-	6,303	13	87	24,692	109,600
パ ト ロ ー ル 船	73	334	6,180	27,433	-	-	-	-	73	334	6,180	27,433
曳 船 ・ 押 船	42	235	8,616	50,354	1	4	321	1,806	41	231	8,295	48,548
訓 練 船	1	3	299	2,885	-	-	-	-	1	3	299	2,885
軍 艦	-	2	-	5,340	-	-	-	-	-	2	-	5,340
その他の船舶(自航船)	109	536	130,368	697,966	-	3	-	29,298	109	533	130,368	668,668

### 3. 海上出入貨物

#### 3.1 海上出入貨物月別前年比較表(トン数)

(単位:トン)

		合計	外貿計	輸出	輸入	内貿計	移出	移入
1月	5年	7,402,960	2,099,933	424,486	1,675,447	5,303,027	2,529,716	2,773,311
	4年	8,562,767	3,232,406	527,846	2,704,560	5,330,361	2,555,790	2,774,571
2月	5年	7,612,304	2,126,985	526,904	1,600,081	5,485,319	2,608,471	2,876,848
	4年	7,511,112	2,162,472	525,185	1,637,287	5,348,640	2,517,626	2,831,014
3月	5年	8,659,121	2,110,432	548,971	1,561,461	6,548,689	3,183,290	3,365,399
	4年	8,951,131	2,676,725	654,786	2,021,939	6,274,406	2,907,358	3,367,048
4月	5年	8,334,734	2,198,231	470,809	1,727,422	6,136,503	2,900,116	3,236,387
	4年	8,238,662	2,437,979	583,805	1,854,174	5,800,683	2,704,993	3,095,690
5月	5年	7,676,016	1,991,968	485,258	1,506,710	5,684,048	2,765,033	2,919,015
	4年	7,626,964	2,394,063	532,045	1,862,018	5,232,901	2,478,082	2,754,819
6月	5年							
	4年	8,366,616	2,572,890	633,981	1,938,909	5,793,726	2,691,523	3,102,203
7月	5年							
	4年	9,005,703	2,811,344	525,201	2,286,143	6,194,359	2,954,626	3,239,733
8月	5年							
	4年	8,570,103	2,597,592	773,860	1,823,732	5,972,511	2,899,383	3,073,128
9月	5年							
	4年	7,999,182	2,167,583	545,816	1,621,767	5,831,599	2,703,915	3,127,684
10月	5年							
	4年	8,342,679	2,131,222	593,985	1,537,237	6,211,457	2,917,134	3,294,323
11月	5年							
	4年	8,426,810	2,222,271	582,761	1,639,510	6,204,539	2,963,344	3,241,195
12月	5年							
	4年	8,809,809	2,334,883	554,321	1,780,562	6,474,926	2,988,071	3,486,855
合計	5年							
	4年	100,411,538	29,741,430	7,033,592	22,707,838	70,670,108	33,281,845	37,388,263

累計	5年	39,685,135	10,527,549	2,456,428	8,071,121	29,157,586	13,986,626	15,170,960
1月～	4年	40,890,636	12,903,645	2,823,667	10,079,978	27,986,991	13,163,849	14,823,142
当月	前年比%	97.1	81.6	87.0	80.1	104.2	106.3	102.3

### 3.2 海上出入貨物外貿相手国(1月以降累計上位10カ国)

#### 合計

(単位:トン)

順位	仕向仕出国・地域	5月		前年同月比 %	1月以降累計		前年累計比 %
		5年	4年		5年	4年	
1(1)	オーストラリア	690,011	840,946	82.1	4,089,935	4,369,503	93.6
2(2)	中国	367,717	431,891	85.1	1,649,273	2,207,845	74.7
3(3)	韓国	325,264	266,173	122.2	1,351,498	1,575,275	85.8
4(5)	台湾	121,120	109,084	111.0	616,222	555,017	111.0
5(6)	インドネシア	50,788	54,827	92.6	440,615	412,332	106.9
6(12)	カナダ	24,100	4,000	602.5	381,936	219,790	173.8
7(9)	マレーシア	127,414	82,018	155.3	325,781	273,263	119.2
8(10)	タイ	15,722	48,477	32.4	232,473	254,332	91.4
9(7)	ロシア	14,330	103,550	13.8	229,732	394,700	58.2
10(8)	ベトナム	38,351	75,552	50.8	228,579	346,577	66.0
	その他	217,151	377,545	57.5	981,505	2,295,011	42.8
	合計	1,991,968	2,394,063	83.2	10,527,549	12,903,645	81.6

( )内は前年同月累計順位

#### 輸出

(単位:トン)

順位	仕向仕出国・地域	5月		前年同月比 %	1月以降累計		前年累計比 %
		5年	4年		5年	4年	
1(1)	韓国	204,866	153,254	133.7	763,032	864,071	88.3
2(2)	中国	71,122	151,929	46.8	449,894	851,393	52.8
3(3)	台湾	67,479	62,078	108.7	378,174	327,394	115.5
4(7)	メキシコ	27,880	18,168	153.5	136,458	82,547	165.3
5(4)	ベトナム	13,389	38,777	34.5	127,010	167,937	75.6
6(6)	中国(ホンコン)	18,762	32,399	57.9	99,903	110,387	90.5
7(5)	タイ	6,034	31,269	19.3	89,305	123,870	72.1
8(13)	インド	7,434	6,200	119.9	67,814	17,376	390.3
9(10)	シンガポール	-	5,216	-	49,673	44,025	112.8
10(9)	アメリカ	6,519	4,271	152.6	47,948	48,455	99.0
	その他	61,773	28,484	216.9	247,217	186,212	132.8
	合計	485,258	532,045	91.2	2,456,428	2,823,667	87.0

( )内は前年同月累計順位

#### 輸入

(単位:トン)

順位	仕向仕出国・地域	5月		前年同月比 %	1月以降累計		前年累計比 %
		5年	4年		5年	4年	
1(1)	オーストラリア	686,717	840,946	81.7	4,074,778	4,358,248	93.5
2(2)	中国	296,595	279,962	105.9	1,199,379	1,356,452	88.4
3(4)	韓国	120,398	112,919	106.6	588,466	711,204	82.7
4(6)	インドネシア	48,000	54,827	87.5	420,923	391,852	107.4
5(9)	カナダ	24,100	4,000	602.5	374,931	218,303	171.7
6(7)	マレーシア	127,414	82,018	155.3	289,741	263,818	109.8
7(8)	台湾	53,641	47,006	114.1	238,048	227,623	104.6
8(5)	ロシア	2,930	103,550	2.8	187,322	393,324	47.6
9(10)	アメリカ	53,979	5,397	1,000.2	150,549	199,234	75.6
10(14)	タイ	9,688	17,208	56.3	143,168	130,462	109.7
	その他	83,248	314,185	26.5	403,816	1,829,458	22.1
	合計	1,506,710	1,862,018	80.9	8,071,121	10,079,978	80.1

( )内は前年同月累計順位



### 3. 3 海上出入貨物品種別表

(単位:トン・%)

	合 計				外 貿 計				内 貿 計			
	当 月	前年比	累 計	前年比	当 月	前年比	累 計	前年比	当 月	前年比	累 計	前年比
<b>合 計</b>	7,676,016	100.6	39,685,135	97.1	1,991,968	83.2	10,527,549	81.6	5,684,048	108.6	29,157,586	104.2
<b>1 農水産品</b> <b>小 計</b>	45,371	109.3	204,416	98.7	21,877	99.4	101,330	88.7	23,494	120.4	103,086	110.9
1 麦	1,500	847.5	3,579	285.0	-	-	579	98.6	1,500	-	3,000	448.4
2 米	3,556	88.9	8,697	153.2	3,510	87.8	5,542	137.1	46	2,300.0	3,155	193.0
3 とうもろこし	21,933	126.6	106,304	103.7	2,979	-	18,691	93.2	18,954	109.4	87,613	106.2
4 豆類	1,489	149.8	6,425	78.8	1,383	139.1	6,213	77.4	106	-	212	165.6
5 その他雑穀	700	100.0	4,085	115.5	-	-	1,985	5,364.9	700	100.0	2,100	60.0
6 野菜・果物	4,109	85.8	22,353	87.8	3,799	88.8	20,734	89.3	310	60.8	1,619	72.1
7 綿花	-	-	45	-	-	-	-	-	-	-	45	-
8 その他農産品	2,838	79.3	16,502	80.4	2,431	84.5	15,433	78.8	407	58.0	1,069	116.7
9 羊毛	-	-	-	-	-	-	-	-	-	-	-	-
10 その他畜産品	1,840	117.5	7,140	81.4	1,735	119.5	6,213	77.6	105	92.1	927	121.2
11 水産品	7,406	88.3	29,286	93.6	6,040	73.4	25,940	84.6	1,366	822.9	3,346	546.7
<b>2 林産品</b> <b>小 計</b>	46,156	59.1	258,587	78.8	41,878	74.5	220,930	87.8	4,278	19.6	37,657	49.3
12 原木	205	45.2	610	19.4	205	45.2	585	18.9	-	-	25	51.0
13 製材	1,302	128.4	7,876	150.1	510	50.3	2,809	54.2	792	-	5,067	8,445.0
14 樹脂類	16,962	72.0	69,604	63.2	14,667	77.3	62,370	66.3	2,295	50.0	7,234	44.9
15 木材チップ	26,797	51.5	178,816	86.5	25,606	73.7	153,517	104.7	1,191	6.9	25,299	42.0
16 その他林産品	34	27.0	258	43.6	34	27.0	258	43.6	-	-	-	-
17 薪炭	856	96.1	1,423	69.7	856	96.1	1,391	68.1	-	-	32	-
<b>3 鉱産品</b> <b>小 計</b>	1,257,969	78.2	6,751,312	74.8	954,994	73.3	5,192,887	70.4	302,975	99.2	1,558,425	94.4
18 石炭	484,875	57.2	3,114,298	76.8	425,362	53.6	2,821,067	75.6	59,513	111.6	293,231	90.4
19 鉄鉱石	474,725	103.4	2,080,671	61.7	474,725	106.4	2,080,671	62.1	-	-	-	-
20 金属鉱	6,339	52.4	34,635	112.5	4,124	34.3	20,768	68.9	2,215	3,460.9	13,867	2,201.1
21 砂利・砂	96,919	158.5	438,649	111.5	577	157.7	2,033	161.0	96,342	158.6	436,616	111.4
22 石材	23,929	45.4	139,713	56.6	3,249	63.2	17,772	87.1	20,680	43.5	121,941	53.8
23 原油	-	-	-	-	-	-	-	-	-	-	-	-
24 リン鉱石	-	-	-	-	-	-	-	-	-	-	-	-
25 石灰石	92,160	96.0	485,287	101.5	-	-	-	-	92,160	96.0	485,287	101.5
26 原塩	4,644	256.2	41,091	353.0	144	271.7	591	218.1	4,500	255.7	40,500	356.2
27 非金属鉱物	74,378	95.4	416,968	95.1	46,813	104.3	249,985	102.3	27,565	83.3	166,983	86.0
<b>4 金属機械工業品</b> <b>小 計</b>	5,128,467	112.7	25,832,421	105.3	456,846	141.3	1,884,311	106.9	4,671,621	110.5	23,948,110	105.1
28 鉄鋼	39,962	258.0	176,483	126.6	39,602	257.4	169,703	130.3	360	360.0	6,780	73.4
29 鋼材	445,206	98.0	2,167,316	90.1	98,213	89.8	400,914	76.0	346,993	100.6	1,766,402	94.1
30 非鉄金属	41,248	85.1	206,930	78.7	38,657	91.2	178,034	78.5	2,591	42.5	28,896	80.1
31 金属製品	86,763	81.7	481,611	95.2	82,425	103.6	457,249	110.9	4,338	16.3	24,362	26.1
32 鉄道車両	134	-	433	122.3	134	-	433	122.3	-	-	-	-
33 完成自動車	4,259,504	112.7	21,740,630	106.6	24,331	101,379.2	72,697	303.9	4,235,173	112.0	21,667,933	106.3
34 その他輸送用車両	819	117.0	6,674	143.4	744	158.3	6,059	200.8	75	32.6	615	37.6
35 二輪自動車	238	103.5	977	76.2	234	103.1	960	75.8	4	133.3	17	113.3
36 自動車部品	56,972	161.9	258,902	120.5	54,210	188.3	243,614	135.6	2,762	43.2	15,288	43.3
37 その他輸送機械	71,086	121.9	389,984	117.0	548	74.1	6,051	94.1	70,538	122.5	383,933	117.5
38 産業機械	102,003	397.6	277,792	181.5	95,199	418.2	234,125	171.0	6,804	235.7	43,667	270.6
39 電気機械	18,346	106.7	89,639	111.9	16,874	109.8	82,316	107.7	1,472	80.7	7,323	197.4



(単位:トン)

	輸 出		輸 入		移 出		移 入	
	当月	累計	当月	累計	当月	累計	当月	累計
<b>合 計</b>	485,258	2,456,428	1,506,710	8,071,121	2,765,033	13,986,626	2,919,015	15,170,960
<b>1 農水産品</b> <b>小 計</b>	1,266	10,490	20,611	90,840	462	2,743	23,032	100,343
1 麦	-	-	-	579	-	-	1,500	3,000
2 米	-	32	3,510	5,510	46	155	-	3,000
3 とうもろこし	-	-	2,979	18,691	-	-	18,954	87,613
4 豆類	-	68	1,383	6,145	-	-	106	212
5 その他雑穀	-	-	-	1,985	-	-	700	2,100
6 野菜・果物	12	84	3,787	20,650	309	1,551	1	68
7 綿花	-	-	-	-	-	-	-	45
8 その他農産品	774	8,448	1,657	6,985	-	102	407	967
9 羊毛	-	-	-	-	-	-	-	-
10 その他畜産品	323	1,109	1,412	5,104	105	897	-	30
11 水産品	157	749	5,883	25,191	2	38	1,364	3,308
<b>2 林産品</b> <b>小 計</b>	157	762	41,721	220,168	928	26,336	3,350	11,321
12 原木	94	94	111	491	-	-	-	25
13 製材	-	-	510	2,809	792	5,066	-	1
14 樹脂類	63	569	14,604	61,801	136	155	2,159	7,079
15 木材チップ	-	36	25,606	153,481	-	21,115	1,191	4,184
16 その他林産品	-	63	34	195	-	-	-	-
17 薪炭	-	-	856	1,391	-	-	-	32
<b>3 鉱産品</b> <b>小 計</b>	6,240	33,909	948,754	5,158,978	108,569	546,886	194,406	1,011,539
18 石炭	-	-	425,362	2,821,067	45,188	247,627	14,325	45,604
19 鉄鉱石	-	-	474,725	2,080,671	-	-	-	-
20 金属鉱	-	229	4,124	20,539	-	-	2,215	13,867
21 砂利・砂	53	53	524	1,980	39,907	171,669	56,435	264,947
22 石材	-	27	3,249	17,745	17,420	99,721	3,260	22,220
23 原油	-	-	-	-	-	-	-	-
24 リン鉱石	-	-	-	-	-	-	-	-
25 石灰石	-	-	-	-	-	-	92,160	485,287
26 原塩	-	19	144	572	-	-	4,500	40,500
27 非金属鉱物	6,187	33,581	40,626	216,404	6,054	27,869	21,511	139,114
<b>4 金属機械工業品</b> <b>小 計</b>	292,044	1,184,001	164,802	700,310	2,339,797	11,781,661	2,331,824	12,166,449
28 鉄鋼	8,408	70,293	31,194	99,410	360	6,735	-	45
29 鋼材	84,298	343,533	13,915	57,381	130,444	566,141	216,549	1,200,261
30 非鉄金属	9,792	69,543	28,865	108,491	729	5,606	1,862	23,290
31 金属製品	59,346	350,546	23,079	106,703	3,779	15,458	559	8,904
32 鉄道車両	-	39	134	394	-	-	-	-
33 完成自動車	24,323	72,527	8	170	2,160,388	10,922,879	2,074,785	10,745,054
34 その他輸送用車両	26	340	718	5,719	55	485	20	130
35 二輪自動車	218	930	16	30	1	5	3	12
36 自動車部品	11,834	50,066	42,376	193,548	1,735	9,767	1,027	5,521
37 その他輸送機械	8	84	540	5,967	36,868	222,669	33,670	161,264
38 産業機械	86,244	182,181	8,955	51,944	3,697	23,455	3,107	20,212
39 電気機械	2,999	16,757	13,875	65,559	1,280	6,562	192	761



## 4. コンテナ貨物

### 4.1 コンテナ貨物月別前年比較表(個数)外貿

(単位:TEU)

		合計	外 貿					
			計		輸出		輸入	
			実入	空	実入	空	実入	空
1月	5年	32,103	24,668	7,435	8,876	6,280	15,792	1,155
	4年	32,776	25,390	7,386	9,794	5,841	15,596	1,545
2月	5年	32,211	23,783	8,428	10,696	6,482	13,087	1,946
	4年	33,423	24,375	9,048	12,297	5,079	12,078	3,969
3月	5年	37,573	28,515	9,058	11,929	6,899	16,586	2,159
	4年	36,605	28,486	8,119	13,380	5,435	15,106	2,684
4月	5年	34,986	25,808	9,178	10,867	6,962	14,941	2,216
	4年	33,031	26,211	6,820	12,668	4,510	13,543	2,310
5月	5年	35,819	26,174	9,645	10,055	7,603	16,119	2,042
	4年	31,955	25,587	6,368	10,869	4,414	14,718	1,954
6月	5年							
	4年	35,247	27,353	7,894	12,639	5,502	14,714	2,392
7月	5年							
	4年	34,711	27,099	7,612	12,201	5,011	14,898	2,601
8月	5年							
	4年	37,018	28,273	8,745	12,577	6,089	15,696	2,656
9月	5年							
	4年	31,910	25,960	5,950	11,511	4,683	14,449	1,267
10月	5年							
	4年	39,012	29,706	9,306	12,226	7,956	17,480	1,350
11月	5年							
	4年	35,152	27,189	7,963	11,669	6,246	15,520	1,717
12月	5年							
	4年	33,901	26,060	7,841	11,776	6,325	14,284	1,516
合計	5年							
	4年	414,741	321,689	93,052	143,607	67,091	178,082	25,961

累計	5年	172,692	128,948	43,744	52,423	34,226	76,525	9,518
1月～	4年	167,790	130,049	37,741	59,008	25,279	71,041	12,462
5月	前年比%	102.9	99.2	115.9	88.8	135.4	107.7	76.4

## 4. コンテナ貨物

### 4.1 コンテナ貨物月別前年比較表(個数)内貿

(単位:TEU)

		合計	内 貿					
			計		移出		移入	
			実入	空	実入	空	実入	空
1月	5年	6,077	3,618	2,459	2,272	675	1,346	1,784
	4年	5,178	2,861	2,317	1,888	552	973	1,765
2月	5年	5,477	3,018	2,459	2,044	512	974	1,947
	4年	5,401	2,556	2,845	1,974	1,067	582	1,778
3月	5年	6,586	3,756	2,830	2,346	898	1,410	1,932
	4年	6,400	3,279	3,121	2,437	853	842	2,268
4月	5年	8,224	5,220	3,004	3,136	1,141	2,084	1,863
	4年	6,743	3,164	3,579	2,211	1,045	953	2,534
5月	5年	6,296	3,831	2,465	2,268	773	1,563	1,692
	4年	5,467	2,555	2,912	1,652	1,162	903	1,750
6月	5年							
	4年	5,900	3,201	2,699	2,008	814	1,193	1,885
7月	5年							
	4年	6,069	3,406	2,663	2,251	794	1,155	1,869
8月	5年							
	4年	6,780	3,567	3,213	2,427	747	1,140	2,466
9月	5年							
	4年	5,691	2,911	2,780	1,966	452	945	2,328
10月	5年							
	4年	5,646	2,741	2,905	1,753	928	988	1,977
11月	5年							
	4年	6,974	3,502	3,472	2,143	864	1,359	2,608
12月	5年							
	4年	7,030	4,012	3,018	2,675	858	1,337	2,160
合計	5年							
	4年	73,279	37,755	35,524	25,385	10,136	12,370	25,388

累計	5年	32,660	19,443	13,217	12,066	3,999	7,377	9,218
1月～	4年	29,189	14,415	14,774	10,162	4,679	4,253	10,095
5月	前年比%	111.9	134.9	89.5	118.7	85.5	173.5	91.3

#### 4.2 コンテナ貨物月別前年比較表(トン数)

(単位:トン)

		合計	外 貿			内 貿		
			計	輸出	輸入	計	移出	移入
1月	5年	572,857	517,149	187,768	329,381	55,708	43,301	12,407
	4年	601,730	551,848	216,364	335,484	49,882	35,107	14,775
2月	5年	564,025	507,151	226,885	280,266	56,874	46,703	10,171
	4年	571,452	527,227	263,784	263,443	44,225	37,957	6,268
3月	5年	665,918	604,207	255,527	348,680	61,711	47,948	13,763
	4年	667,306	609,831	274,319	335,512	57,475	46,146	11,329
4月	5年	606,142	536,592	224,712	311,880	69,550	49,041	20,509
	4年	626,554	577,093	274,828	302,265	49,461	38,315	11,146
5月	5年	597,610	543,035	207,633	335,402	54,575	39,203	15,372
	4年	600,097	559,574	236,153	323,421	40,523	28,816	11,707
6月	5年							
	4年	647,218	595,693	270,785	324,908	51,525	37,386	14,139
7月	5年							
	4年	644,150	589,363	258,232	331,131	54,787	41,879	12,908
8月	5年							
	4年	663,625	605,390	277,575	327,815	58,235	45,878	12,357
9月	5年							
	4年	591,837	543,796	247,680	296,116	48,041	38,021	10,020
10月	5年							
	4年	658,354	615,191	258,538	356,653	43,163	32,385	10,778
11月	5年							
	4年	628,754	573,222	242,860	330,362	55,532	38,551	16,981
12月	5年							
	4年	614,849	547,483	251,033	296,450	67,366	53,364	14,002
合計	5年							
	4年	7,515,926	6,895,711	3,072,151	3,823,560	620,215	473,805	146,410

累計	5年	3,006,552	2,708,134	1,102,525	1,605,609	298,418	226,196	72,222
1月～	4年	3,067,139	2,825,573	1,265,448	1,560,125	241,566	186,341	55,225
5月	前年比%	98.0	95.8	87.1	102.9	123.5	121.4	130.8