

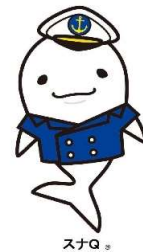


北九州港港湾統計月報

令和5年－2023年－3月

北九州市港湾空港局港営課

令和5年8月2日発行



北九州港マスコットキャラクター
「スナQ」

例 言

1. この統計月報は、統計法に基づく港湾調査規則（昭和26年運輸省令第13号）によって、北九州港と内外諸港との間に出入りした船舶・貨物を調査したものを集計した。
2. 入港船舶は、荷役の有無にかかわらず、総トン数5トン以上のものを調査対象とした。
3. 海上出入貨物は船舶及び「はしけ」により出入りしたものをすべて調査対象とした。
4. 貨物のトン数は、原則としてフレート・トンを採用した。したがって容積は1.133立方メートル、重量は1,000キログラムをもって1トンとし、容積または重量のいずれか大なる方をもって計算することを原則とした。ただし、商習慣に従っている貨物は、その習慣に従った。

(注) 本統計月報は速報値のため、後日数値に変更を生ずる場合がある。

問い合わせ先
北九州市港湾空港局港営部港営課港営企画係
TEL 093(321)5932
E-mail:portinfo@kitaqport.or.jp

目 次

1.	概要	
1. 1	令和5年3月概況	1.
1. 2	入港船舶	1.
1. 3	海上出入貨物	2.
1. 4	コンテナ貨物	2.
2.	入港船舶	
2. 1	入港船舶月別前年比較表	3.
2. 2	入港船舶用途別表	4.
3.	海上出入貨物	
3. 1	海上出入貨物月別前年比較表（トン数）	5.
3. 2	海上出入貨物外貿相手国（1月以降累計上位10カ国）	6.
3. 3	海上出入貨物品種別表	7.
4.	コンテナ貨物	
4. 1	コンテナ貨物月別前年比較表（個数）外貿	11.
4. 1	コンテナ貨物月別前年比較表（個数）内貿	12.
4. 2	コンテナ貨物月別前年比較表（トン数）	13.

1. 概要

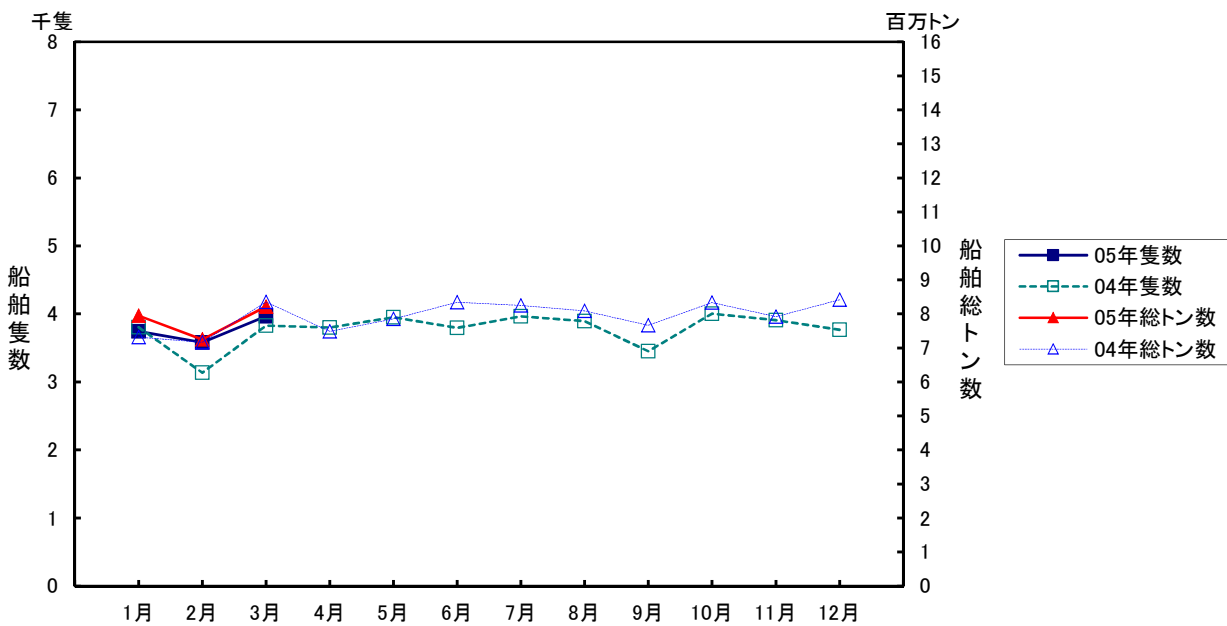
1.1 令和5年3月概況

当月の入港船舶は、3,967隻で前年同月に比べ139隻(3.6%)増、船舶総トン数は、821万トンで前年同月に比べ14万トン(1.7%)減となった。

海上出入貨物は、866万トンで前年同月に比べ29万トン(3.3%)減、このうち外貿易貨物は、211万トンで前年同月に比べ57万トン(21.2%)減、内貿貨物は、655万トンで前年同月に比べ27万トン(4.4%)増となった。

一方、コンテナは実空合計個数(20フィート換算:以下TEUという)44,159個で、前年同月に比べ1,154個(2.7%)増、トン数は、666千トンで前年同月に比べ1千トン(0.2%)減となった。

1.2 入港船舶

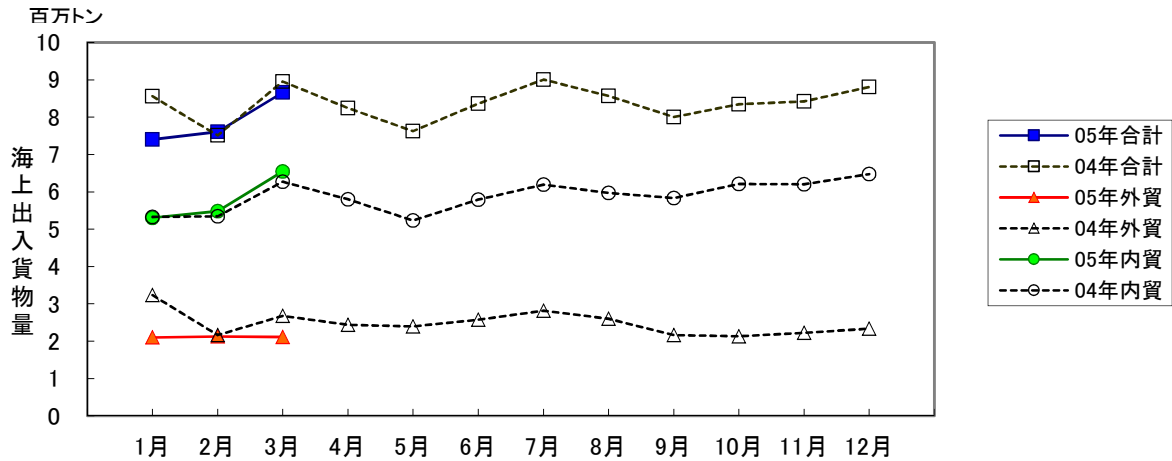


(単位:隻・総トン)

	3月		1月以降累計	
	隻数	総トン数	隻数	総トン数
合計	3,967 (103.6)	8,214,385 (98.3)	11,292 (104.9)	23,409,811 (102.5)
外航船	309 (101.3)	3,887,122 (100.3)	847 (102.2)	11,224,319 (107.8)
内航船	3,658 (103.8)	4,327,263 (96.5)	10,445 (105.1)	12,185,492 (98.1)

()内前年同期比

1.3 海上出入貨物



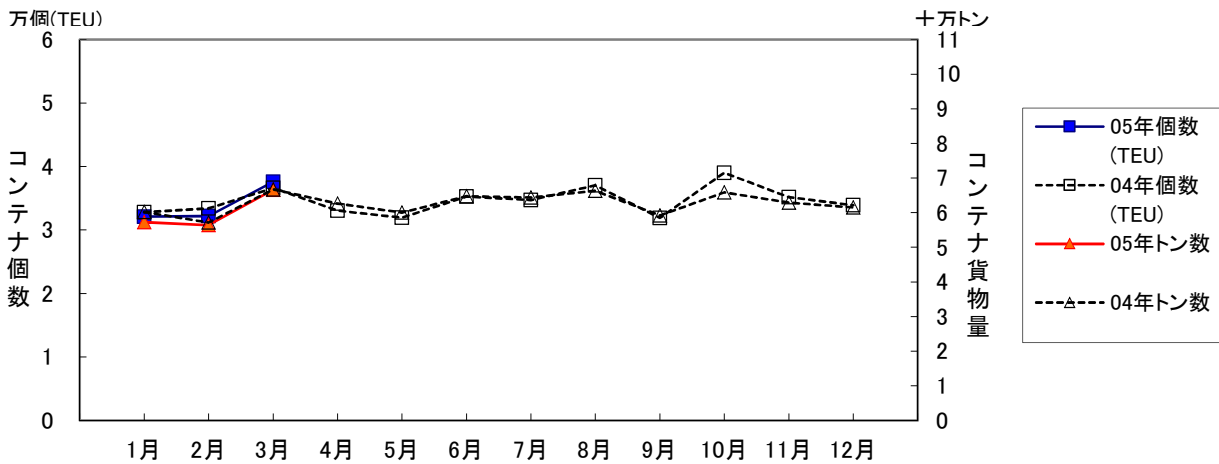
(単位:トン)

	3月			1月以降累計		
	計	輸移出	輸移入	計	輸移出	輸移入
合計	8,659,121 (96.7)	3,732,261 (104.8)	4,926,860 (91.4)	23,674,385 (94.6)	9,821,838 (101.4)	13,852,547 (90.3)
外航貨物	2,110,432 (78.8)	548,971 (83.8)	1,561,461 (77.2)	6,337,350 (78.5)	1,500,361 (87.9)	4,836,989 (76.0)
内航貨物	6,548,689 (104.4)	3,183,290 (109.5)	3,365,399 (100.0)	17,337,035 (102.3)	8,321,477 (104.3)	9,015,558 (100.5)

()内前年同期比

1.4 コンテナ貨物

コンテナ貨物は海上出入貨物の内数である。個数は実空20フィート換算(TEU)による。



(単位:TEU・トン)

		3月			1月以降累計		
		計	輸移出	輸移入	計	輸移出	輸移入
合計	TEU	44,159 (102.7)	22,072 (99.9)	22,087 (105.7)	120,027 (100.2)	59,909 (98.9)	60,118 (101.6)
	トン	665,918 (99.8)	303,475 (94.7)	362,443 (104.5)	1,802,800 (98.0)	808,132 (92.5)	994,668 (102.9)
外貨	TEU	37,573 (102.6)	18,828 (100.1)	18,745 (105.4)	101,887 (99.1)	51,162 (98.7)	50,725 (99.5)
	トン	604,207 (99.1)	255,527 (93.1)	348,680 (103.9)	1,628,507 (96.4)	670,180 (88.8)	958,327 (102.6)
内貨	TEU	6,586 (102.9)	3,244 (98.6)	3,342 (107.5)	18,140 (106.8)	8,747 (99.7)	9,393 (114.4)
	トン	61,711 (107.4)	47,948 (103.9)	13,763 (121.5)	174,293 (115.0)	137,952 (115.7)	36,341 (112.3)

()内前年同期比

2. 入港船舶

2.1 入港船舶月別前年比較表

(単位:隻・トン)

		合 計		外 航 船		内 航 船	
		隻数	総トン数	隻数	総トン数	隻数	総トン数
1月	5年	3,744	7,945,269	263	3,867,714	3,481	4,077,555
	4年	3,803	7,313,707	265	3,238,849	3,538	4,074,858
2月	5年	3,581	7,250,157	275	3,469,483	3,306	3,780,674
	4年	3,135	7,165,764	259	3,295,523	2,876	3,870,241
3月	5年	3,967	8,214,385	309	3,887,122	3,658	4,327,263
	4年	3,828	8,356,622	305	3,874,424	3,523	4,482,198
4月	5年						
	4年	3,799	7,484,118	277	3,443,187	3,522	4,040,931
5月	5年						
	4年	3,950	7,857,299	297	3,692,107	3,653	4,165,192
6月	5年						
	4年	3,797	8,343,802	295	3,980,203	3,502	4,363,599
7月	5年						
	4年	3,964	8,251,539	274	3,707,103	3,690	4,544,436
8月	5年						
	4年	3,893	8,085,208	283	3,718,827	3,610	4,366,381
9月	5年						
	4年	3,454	7,663,376	261	3,686,162	3,193	3,977,214
10月	5年						
	4年	4,004	8,337,091	296	3,717,957	3,708	4,619,134
11月	5年						
	4年	3,910	7,919,893	297	3,544,179	3,613	4,375,714
12月	5年						
	4年	3,765	8,417,425	301	4,008,930	3,464	4,408,495
合計	5年						
	4年	45,302	95,195,844	3,410	43,907,451	41,892	51,288,393

累計	5年	11,292	23,409,811	847	11,224,319	10,445	12,185,492
1月～	4年	10,766	22,836,093	829	10,408,796	9,937	12,427,297
当月	前年比%	104.9	102.5	102.2	107.8	105.1	98.1

2. 2 入港船舶用途別表

(単位：隻・トン)

	合 計				外 航 船				内 航 船			
	隻 数		総トン数		隻 数		総トン数		隻 数		総トン数	
	当月	累計	当月	累計	当月	累計	当月	累計	当月	累計	当月	累計
合 計	3,967	11,292	8,214,385	23,409,811	309	847	3,887,122	11,224,319	3,658	10,445	4,327,263	12,185,492
(対前年同月・同期比%)	104	105	98	103	101	102	100	108	104	105	97	98
商 船	3,527	9,985	5,393,928	15,388,262	308	842	3,886,627	11,194,356	3,219	9,143	1,507,301	4,193,906
客 船	1,576	4,549	60,202	116,689	1	1	30,277	30,277	1,575	4,548	29,925	86,412
貨 客 船	90	253	8,550	24,035	-	-	-	-	90	253	8,550	24,035
一 般 貨 物 船	1,131	3,131	2,540,812	7,223,583	134	368	2,095,624	5,972,361	997	2,763	445,188	1,251,222
油 送 船	129	351	68,296	196,701	-	3	-	7,690	129	348	68,296	189,011
L P G 船	14	41	9,478	29,691	-	-	-	-	14	41	9,478	29,691
L N G 船	10	28	127,833	804,948	1	8	101,427	746,282	9	20	26,406	58,666
プロダクトオイルタンカー	7	22	6,200	16,178	-	-	-	-	7	22	6,200	16,178
内航ケミカル船	118	372	55,208	181,534	1	1	498	498	117	371	54,710	181,036
外航ケミカル船	5	19	16,945	77,480	5	19	16,945	77,480	-	-	-	-
その他タンカー・タンク船	5	22	5,380	16,054	1	3	2,946	5,920	4	19	2,434	10,134
穀 物 船	-	-	-	-	-	-	-	-	-	-	-	-
材 木 船	2	2	1,886	1,886	-	-	-	-	2	2	1,886	1,886
チ ッ プ 船	-	-	-	-	-	-	-	-	-	-	-	-
鋼 材 船	13	44	9,737	32,956	-	-	-	-	13	44	9,737	32,956
砂利・砂・石材船	76	176	65,780	156,901	1	1	499	499	75	175	65,281	156,402
セ メ ン ト 船	112	318	156,359	444,560	-	-	-	-	112	318	156,359	444,560
石 炭 船	-	-	-	-	-	-	-	-	-	-	-	-
鉱 石 船	-	-	-	-	-	-	-	-	-	-	-	-
自動車専用船	32	83	431,947	1,132,324	3	7	61,779	162,657	29	76	370,168	969,667
その他専用船	11	48	45,323	203,573	1	6	5,994	40,863	10	42	39,329	162,710
フルコンテナ船	170	467	1,574,782	4,227,867	154	414	1,534,146	4,091,148	16	53	40,636	136,719
セミコンテナ船	7	14	12,437	24,874	2	4	8,692	17,384	5	10	3,745	7,490
R O R O 船	19	45	196,773	476,428	4	7	27,800	41,297	15	38	168,973	435,131
自動車航送船	196	553	2,658,180	7,481,190	-	1	-	3,633	196	552	2,658,180	7,477,557
漁 船	18	53	90	265	-	-	-	-	18	53	90	265
そ の 他	226	701	162,187	540,094	1	4	495	26,330	225	697	161,692	513,764
作業船(自航船)	12	54	7,310	61,787	-	1	-	6,303	12	53	7,310	55,484
パ ト ロ ー ル 船	65	183	7,659	15,525	-	-	-	-	65	183	7,659	15,525
曳 船 ・ 押 船	34	134	8,076	28,788	1	1	495	495	33	133	7,581	28,293
訓 練 船	2	2	2,586	2,586	-	-	-	-	2	2	2,586	2,586
軍 艦	-	2	-	5,340	-	-	-	-	-	2	-	5,340
その他の船舶(自航船)	113	326	136,556	426,068	-	2	-	19,532	113	324	136,556	406,536

3. 海上出入貨物

3.1 海上出入貨物月別前年比較表(トン数)

(単位:トン)

		合計	外貿計	輸出	輸入	内貿計	移出	移入
1月	5年	7,402,960	2,099,933	424,486	1,675,447	5,303,027	2,529,716	2,773,311
	4年	8,562,767	3,232,406	527,846	2,704,560	5,330,361	2,555,790	2,774,571
2月	5年	7,612,304	2,126,985	526,904	1,600,081	5,485,319	2,608,471	2,876,848
	4年	7,511,112	2,162,472	525,185	1,637,287	5,348,640	2,517,626	2,831,014
3月	5年	8,659,121	2,110,432	548,971	1,561,461	6,548,689	3,183,290	3,365,399
	4年	8,951,131	2,676,725	654,786	2,021,939	6,274,406	2,907,358	3,367,048
4月	5年							
	4年	8,238,662	2,437,979	583,805	1,854,174	5,800,683	2,704,993	3,095,690
5月	5年							
	4年	7,626,964	2,394,063	532,045	1,862,018	5,232,901	2,478,082	2,754,819
6月	5年							
	4年	8,366,616	2,572,890	633,981	1,938,909	5,793,726	2,691,523	3,102,203
7月	5年							
	4年	9,005,703	2,811,344	525,201	2,286,143	6,194,359	2,954,626	3,239,733
8月	5年							
	4年	8,570,103	2,597,592	773,860	1,823,732	5,972,511	2,899,383	3,073,128
9月	5年							
	4年	7,999,182	2,167,583	545,816	1,621,767	5,831,599	2,703,915	3,127,684
10月	5年							
	4年	8,342,679	2,131,222	593,985	1,537,237	6,211,457	2,917,134	3,294,323
11月	5年							
	4年	8,426,810	2,222,271	582,761	1,639,510	6,204,539	2,963,344	3,241,195
12月	5年							
	4年	8,809,809	2,334,883	554,321	1,780,562	6,474,926	2,988,071	3,486,855
合計	5年							
	4年	100,411,538	29,741,430	7,033,592	22,707,838	70,670,108	33,281,845	37,388,263

累計	5年	23,674,385	6,337,350	1,500,361	4,836,989	17,337,035	8,321,477	9,015,558
1月～	4年	25,025,010	8,071,603	1,707,817	6,363,786	16,953,407	7,980,774	8,972,633
当月	前年比%	94.6	78.5	87.9	76.0	102.3	104.3	100.5

3.2 海上出入貨物外貿相手国(1月以降累計上位10カ国)

合計

(単位:トン)

順位	仕向仕出国・地域	3 月		前年同月比 %	1月以降累計		前年累計比 %
		5年	4年		5年	4年	
1(1)	オーストラリア	944,322	914,321	103.3	2,647,440	2,845,414	93.0
2(2)	中 国	291,907	480,264	60.8	949,401	1,243,307	76.4
3(4)	韓 国	263,640	295,605	89.2	766,480	922,790	83.1
4(6)	台 湾	155,640	130,825	119.0	377,306	321,941	117.2
5(12)	カ ナ ダ	70,000	105,402	66.4	251,569	107,410	234.2
6(5)	インドネシア	61,514	170,542	36.1	242,792	350,472	69.3
7(11)	マレーシア	11,400	114,210	10.0	185,667	131,155	141.6
8(9)	タ イ	49,773	71,192	69.9	153,383	154,371	99.4
9(8)	ベトナム	72,556	65,693	110.4	137,346	216,036	63.6
10(10)	アメリカ	56,249	89,847	62.6	133,895	135,281	99.0
	そ の 他	133,431	238,824	55.9	492,071	1,643,426	29.9
	合 計	2,110,432	2,676,725	78.8	6,337,350	8,071,603	78.5

()内は前年同月累計順位

輸出

(単位:トン)

順位	仕向仕出国・地域	3 月		前年同月比 %	1月以降累計		前年累計比 %
		5年	4年		5年	4年	
1(2)	韓 国	146,224	183,743	79.6	419,783	521,059	80.6
2(1)	中 国	108,029	241,261	44.8	299,506	548,572	54.6
3(3)	台 湾	93,809	71,096	131.9	237,784	187,559	126.8
4(4)	ベトナム	36,875	30,145	122.3	85,003	99,662	85.3
5(6)	メキシコ	47,204	15,787	299.0	82,439	59,224	139.2
6(7)	中国(ホンコン)	25,999	23,616	110.1	66,729	56,704	117.7
7(5)	タ イ	17,080	17,390	98.2	52,637	68,967	76.3
8(17)	シンガポール	4,000	2,030	197.0	49,573	5,809	853.4
9(8)	アメリカ	25,679	26,894	95.5	37,325	37,781	98.8
10(15)	イ ン ド	5,420	-	-	33,334	6,041	551.8
	そ の 他	38,652	42,824	90.3	136,248	116,439	117.0
	合 計	548,971	654,786	83.8	1,500,361	1,707,817	87.9

()内は前年同月累計順位

輸入

(単位:トン)

順位	仕向仕出国・地域	3 月		前年同月比 %	1月以降累計		前年累計比 %
		5年	4年		5年	4年	
1(1)	オーストラリア	940,466	908,199	103.6	2,637,383	2,836,781	93.0
2(3)	中 国	183,878	239,003	76.9	649,895	694,735	93.5
3(4)	韓 国	117,416	111,862	105.0	346,697	401,731	86.3
4(10)	カ ナ ダ	70,000	105,402	66.4	251,569	107,410	234.2
5(5)	インドネシア	55,080	164,659	33.5	225,888	337,025	67.0
6(8)	マレーシア	11,400	109,410	10.4	152,627	121,710	125.4
7(7)	台 湾	61,831	59,729	103.5	139,522	134,382	103.8
8(12)	タ イ	32,693	53,802	60.8	100,746	85,404	118.0
9(11)	アメリカ	30,570	62,953	48.6	96,570	97,500	99.0
10(-)	モーリタニア	-	-	-	88,385	-	-
	そ の 他	58,127	206,920	28.1	147,707	1,547,108	9.5
	合 計	1,561,461	2,021,939	77.2	4,836,989	6,363,786	76.0

()内は前年同月累計順位

3. 3 海上出入貨物品種別表

(単位:トン・%)

	合 計				外 貿 計				内 貿 計			
	当 月	前年比	累 計	前年比	当 月	前年比	累 計	前年比	当 月	前年比	累 計	前年比
合 計	8,659,121	96.7	23,674,385	94.6	2,110,432	78.8	6,337,350	78.5	6,548,689	104.4	17,337,035	102.3
1 農水産品 小 計	39,118	94.9	117,255	95.1	18,831	77.3	58,761	78.1	20,287	120.2	58,494	121.8
1 麦	-	-	2,079	507.1	-	-	579	141.2	-	-	1,500	-
2 米	28	66.7	5,062	302.6	-	-	2,032	4,956.1	28	2,800.0	3,030	185.7
3 とうもろこし	21,489	106.6	61,045	98.7	2,930	58.6	10,736	53.7	18,559	122.5	50,309	120.2
4 豆類	1,324	48.9	4,023	69.9	1,324	50.9	4,023	71.2	-	-	-	-
5 その他雑穀	700	95.0	3,385	158.4	-	-	1,985	5,364.9	700	100.0	1,400	66.7
6 野菜・果物	4,935	88.1	14,568	90.1	4,638	90.6	13,616	91.8	297	61.4	952	71.3
7 綿花	-	-	-	-	-	-	-	-	-	-	-	-
8 その他農産品	3,646	69.6	8,622	69.3	3,385	65.0	8,340	67.3	261	725.0	282	486.2
9 羊毛	-	-	-	-	-	-	-	-	-	-	-	-
10 その他畜産品	1,469	67.5	3,304	58.3	1,205	64.6	2,689	53.4	264	84.9	615	98.2
11 水産品	5,527	124.7	15,167	88.2	5,349	123.0	14,761	87.5	178	211.9	406	128.1
2 林産品 小 計	75,848	115.6	172,577	96.1	71,906	127.4	143,698	99.1	3,942	43.0	28,879	83.5
12 原木	98	21.1	247	10.9	98	23.6	222	10.0	-	-	25	51.0
13 製材	1,441	243.0	5,197	161.4	515	90.5	1,925	60.9	926	3,858.3	3,272	5,453.3
14 樹脂類	14,246	59.1	38,580	64.3	13,179	65.3	35,349	69.9	1,067	27.1	3,231	34.2
15 木材チップ	59,936	149.2	127,998	113.3	57,987	165.5	105,647	120.2	1,949	37.9	22,351	89.2
16 その他林産品	32	94.1	126	27.0	32	94.1	126	27.0	-	-	-	-
17 薪炭	95	43.4	429	56.9	95	43.4	429	56.9	-	-	-	-
3 鉱産品 小 計	1,406,956	81.2	4,060,835	70.2	1,038,309	72.8	3,119,811	65.3	368,647	120.2	941,024	93.7
18 石炭	622,644	65.0	1,998,539	81.9	554,304	60.7	1,820,204	81.7	68,340	154.7	178,335	83.9
19 鉄鉱石	430,450	97.2	1,117,818	46.9	430,450	98.2	1,117,818	47.0	-	-	-	-
20 金属鉱	11,016	123.0	22,454	132.8	4,820	56.9	12,861	78.7	6,196	1,288.1	9,593	1,694.9
21 砂利・砂	117,267	126.8	258,466	102.1	782	341.5	1,199	160.9	116,485	126.3	257,267	101.9
22 石材	45,028	139.3	77,172	67.5	4,328	119.3	10,222	92.7	40,700	141.9	66,950	64.8
23 原油	-	-	-	-	-	-	-	-	-	-	-	-
24 リン鉱石	-	-	-	-	-	-	-	-	-	-	-	-
25 石灰石	98,900	100.8	288,497	96.9	-	-	-	-	98,900	100.8	288,497	97.0
26 原塩	3,246	88.9	33,410	404.3	246	270.3	410	266.2	3,000	84.3	33,000	406.9
27 非金属鉱物	78,405	80.8	264,479	97.5	43,379	69.8	157,097	106.8	35,026	100.4	107,382	86.6
4 金属機械工業品 小 計	5,807,403	104.6	15,254,172	102.9	416,129	108.3	1,084,088	100.5	5,391,274	104.3	14,170,084	103.1
28 鉄鋼	28,908	101.0	83,888	91.6	25,362	97.4	77,513	93.8	3,546	136.9	6,375	70.8
29 鋼材	491,125	95.8	1,319,710	87.9	88,499	86.9	231,300	72.7	402,626	98.1	1,088,410	92.0
30 非鉄金属	49,808	98.3	130,208	85.5	42,805	97.2	109,041	84.6	7,003	105.4	21,167	90.1
31 金属製品	136,544	117.6	310,155	108.6	131,942	132.3	295,805	119.9	4,602	28.1	14,350	37.0
32 鉄道車両	75	-	191	96.5	75	-	191	96.5	-	-	-	-
33 完成自動車	4,895,457	105.3	12,799,852	104.4	18,449	257.3	38,607	232.3	4,877,008	105.0	12,761,245	104.2
34 その他輸送用車両	2,952	454.2	4,031	141.4	2,512	544.9	3,531	226.2	440	232.8	500	38.8
35 二輪自動車	184	59.9	479	62.5	178	58.6	472	62.3	6	200.0	7	87.5
36 自動車部品	52,025	103.1	150,244	109.6	49,692	118.9	141,224	119.7	2,333	26.9	9,020	47.1
37 その他輸送機械	89,878	112.8	237,848	112.7	3,073	94.7	4,991	92.8	86,805	113.6	232,857	113.2
38 産業機械	33,995	95.1	142,143	143.1	28,917	91.9	112,031	125.9	5,078	118.8	30,112	291.7
39 電気機械	18,896	87.7	54,042	107.2	17,466	82.7	49,873	101.8	1,430	322.8	4,169	288.7

40	測量・光学・医療用機械	7,309	102.0	20,800	97.0	6,960	103.6	19,058	96.8	349	77.0	1,742	99.6
41	事務用機器	84	72.4	128	14.3	84	72.4	128	14.3	-	-	-	-
42	その他機械	163	31.5	453	39.5	115	25.9	323	31.1	48	64.9	130	118.2
5	化学工業品	834,335	78.6	2,745,488	96.6	312,696	58.9	1,258,459	93.6	521,639	98.3	1,487,029	99.4
43	陶磁器	2,929	110.2	8,081	112.8	2,770	105.8	7,788	109.6	159	397.5	293	496.6
44	セメント	165,172	96.6	458,423	93.8	1,171	98.3	3,314	128.9	164,001	96.6	455,109	93.6
45	ガラス類	1,259	30.1	7,569	67.9	1,049	54.7	4,921	74.6	210	9.3	2,648	58.2
46	窯業品	26,434	135.5	66,659	142.1	19,251	146.4	46,574	124.1	7,183	112.8	20,085	214.0
47	重油	36,837	111.5	92,217	97.3	-	-	-	-	36,837	111.5	92,217	99.3
48	揮発油	46,557	108.3	143,312	102.0	4,600	112.2	18,100	112.7	41,957	107.8	125,212	100.6
49	その他の石油	64,880	106.2	188,055	90.7	3,339	883.3	8,599	45.9	61,541	101.4	179,456	95.1
50	LNG(液化天然ガス)	78,928	45.8	517,372	133.9	69,478	42.6	496,372	135.4	9,450	100.0	21,000	105.3
51	LPG(液化石油ガス)	6,437	108.1	21,258	109.4	-	-	-	-	6,437	108.4	21,258	109.5
52	その他石油製品	14,960	124.2	27,963	104.1	10,782	462.0	18,571	120.5	4,178	43.0	9,392	82.1
53	コークス	141,609	66.3	491,888	83.6	38,248	28.8	216,961	61.6	103,361	128.1	274,927	116.3
54	石炭製品	25,736	68.9	99,729	99.5	5,257	77.4	14,059	51.5	20,479	67.0	85,670	117.4
55	化学薬品	130,717	83.5	367,417	84.7	87,296	88.6	226,851	86.1	43,421	74.9	140,566	82.4
56	化学肥料	26,868	47.2	81,927	79.1	13,884	32.1	48,621	69.0	12,984	95.1	33,306	100.8
57	染料・塗料・合成樹脂・その他化学工業品	65,012	90.1	173,618	93.6	55,571	91.7	147,728	92.8	9,441	81.5	25,890	98.0
6	軽工業品	52,512	99.1	132,973	108.7	22,888	78.5	63,101	108.1	29,624	124.4	69,872	109.2
58	紙・パルプ	7,726	105.7	22,369	103.9	2,016	113.0	7,837	159.5	5,710	103.3	14,532	87.5
59	糸及び紡績半製品	2,674	103.7	7,155	101.7	2,674	104.7	7,155	102.4	-	-	-	-
60	その他繊維工業品	2,147	82.0	5,836	98.1	2,087	82.5	5,767	101.7	60	66.7	69	24.6
61	砂糖	13,885	103.8	30,470	170.2	8,185	89.6	21,684	222.0	5,700	134.4	8,786	107.9
62	製造食品	8,692	68.5	23,381	79.5	6,207	54.3	15,671	59.7	2,485	197.7	7,710	242.8
63	飲料	3,247	95.4	7,509	92.8	1,450	140.5	2,526	100.9	1,797	75.8	4,983	89.2
64	水	13,872	129.5	34,665	110.3	-	-	873	67.6	13,872	134.5	33,792	112.1
65	たばこ	-	-	-	-	-	-	-	-	-	-	-	-
66	その他食料工業品	269	96.1	1,588	160.2	269	96.1	1,588	163.9	-	-	-	-
7	雑工業品	116,268	116.2	289,391	111.4	106,225	109.0	266,745	106.4	10,043	390.8	22,646	245.8
67	がん具	84	64.6	617	116.4	84	64.6	597	112.9	-	-	20	2,000.0
68	衣服・身廻品・はきもの	10,235	80.3	27,102	87.7	10,159	80.1	26,826	87.6	76	140.7	276	98.9
69	文房具・運動娯楽用品・楽器	1,629	77.3	3,464	51.7	1,400	76.9	3,095	57.0	229	79.5	369	29.1
70	家具装備品	18,038	81.1	48,279	81.1	16,791	76.7	45,178	78.1	1,247	337.9	3,101	182.5
71	その他日用品	13,739	253.2	31,179	200.8	13,311	251.2	30,046	198.1	428	337.0	1,133	313.9
72	ゴム製品	59,145	113.9	147,545	112.7	57,517	112.7	142,463	111.2	1,628	181.5	5,082	177.8
73	木製品	10,018	331.1	21,801	212.8	3,720	165.4	9,504	122.3	6,298	810.6	12,297	496.6
74	その他製造工業品	3,380	140.0	9,404	172.1	3,243	137.6	9,036	174.0	137	236.2	368	135.8
8	特殊品	326,681	95.3	901,694	100.9	123,448	96.6	342,687	100.6	203,233	94.6	559,007	101.1
75	金属くず	109,208	95.4	311,170	98.8	80,582	107.7	215,369	99.3	28,626	72.3	95,801	97.5
76	再利用資材	106,458	87.1	278,184	88.9	11,245	61.1	38,883	85.9	95,213	91.8	239,301	89.4
77	動植物性製造飼肥料	21,753	117.2	58,289	114.0	12,973	143.6	34,096	144.8	8,780	92.1	24,193	87.7
78	廃棄物	10,660	149.5	40,138	263.5	882	321.9	2,746	385.1	9,778	142.6	37,392	257.5
79	廃土砂	12,202	66.5	35,641	74.5	-	-	-	-	12,202	66.5	35,641	74.5
80	輸送用容器	17,079	71.5	49,540	94.1	15,764	69.6	44,740	88.7	1,315	107.2	4,800	214.8
81	取合せ品	49,321	129.3	128,732	130.6	2,002	76.6	6,853	174.6	47,319	133.2	121,879	128.7
9	分類不能のもの	-	-	-	-	-	-	-	-	-	-	-	-
82	分類不能のもの	-	-	-	-	-	-	-	-	-	-	-	-

(単位:トン)

	輸 出		輸 入		移 出		移 入	
	当 月	累 計	当 月	累 計	当 月	累 計	当 月	累 計
合 計	548,971	1,500,361	1,561,461	4,836,989	3,183,290	8,321,477	3,365,399	9,015,558
1 農水産品 小 計	2,791	6,491	16,040	52,270	591	1,559	19,696	56,935
1 麦	-	-	-	579	-	-	-	1,500
2 米	-	32	-	2,000	28	30	-	3,000
3 とうもろこし	-	-	2,930	10,736	-	-	18,559	50,309
4 豆類	-	68	1,324	3,955	-	-	-	-
5 その他雑穀	-	-	-	1,985	-	-	700	1,400
6 野菜・果物	30	30	4,608	13,586	297	909	-	43
7 綿花	-	-	-	-	-	-	-	-
8 その他農産品	2,239	5,354	1,146	2,986	1	2	260	280
9 羊毛	-	-	-	-	-	-	-	-
10 その他畜産品	287	565	918	2,124	264	615	-	-
11 水産品	235	442	5,114	14,319	1	3	177	403
2 林産品 小 計	89	274	71,817	143,424	1,679	23,227	2,263	5,652
12 原木	-	-	98	222	-	-	-	25
13 製材	-	-	515	1,925	926	3,271	-	1
14 樹脂類	89	274	13,090	35,075	-	-	1,067	3,231
15 木材チップ	-	-	57,987	105,647	753	19,956	1,196	2,395
16 その他林産品	-	-	32	126	-	-	-	-
17 薪炭	-	-	95	429	-	-	-	-
3 鉱産品 小 計	7,901	21,412	1,030,408	3,098,399	139,605	329,912	229,042	611,112
18 石炭	-	-	554,304	1,820,204	64,580	157,006	3,760	21,329
19 鉄鉱石	-	-	430,450	1,117,818	-	-	-	-
20 金属鉱	74	229	4,746	12,632	-	-	6,196	9,593
21 砂利・砂	-	-	782	1,199	37,945	102,427	78,540	154,840
22 石材	27	27	4,301	10,195	31,900	54,500	8,800	12,450
23 原油	-	-	-	-	-	-	-	-
24 リン鉱石	-	-	-	-	-	-	-	-
25 石灰石	-	-	-	-	-	-	98,900	288,497
26 原塩	19	19	227	391	-	-	3,000	33,000
27 非金属鉱物	7,781	21,137	35,598	135,960	5,180	15,979	29,846	91,403
4 金属機械工業品 小 計	260,605	671,725	155,524	412,363	2,668,203	6,991,806	2,723,071	7,178,278
28 鉄鋼	5,698	15,263	19,664	62,250	3,546	6,375	-	-
29 鋼材	73,510	202,460	14,989	28,840	130,313	329,564	272,313	758,846
30 非鉄金属	16,896	49,157	25,909	59,884	500	3,472	6,503	17,695
31 金属製品	109,380	234,214	22,562	61,591	2,823	8,571	1,779	5,779
32 鉄道車両	39	39	36	152	-	-	-	-
33 完成自動車	18,449	38,445	-	162	2,476,348	6,489,506	2,400,660	6,271,739
34 その他輸送用車両	107	314	2,405	3,217	330	390	110	110
35 二輪自動車	178	458	-	14	2	2	4	5
36 自動車部品	8,675	27,498	41,017	113,726	1,458	6,007	875	3,013
37 その他輸送機械	26	26	3,047	4,965	48,005	127,754	38,800	105,103
38 産業機械	18,018	77,557	10,899	34,474	3,350	15,261	1,728	14,851
39 電気機械	3,422	9,601	14,044	40,272	1,282	3,860	148	309

4. コンテナ貨物

4.1 コンテナ貨物月別前年比較表(個数)外貿

(単位:TEU)

		合計	外 貿					
			計		輸出		輸入	
			実入	空	実入	空	実入	空
1月	5年	32,103	24,668	7,435	8,876	6,280	15,792	1,155
	4年	32,776	25,390	7,386	9,794	5,841	15,596	1,545
2月	5年	32,211	23,783	8,428	10,696	6,482	13,087	1,946
	4年	33,423	24,375	9,048	12,297	5,079	12,078	3,969
3月	5年	37,573	28,515	9,058	11,929	6,899	16,586	2,159
	4年	36,605	28,486	8,119	13,380	5,435	15,106	2,684
4月	5年							
	4年	33,031	26,211	6,820	12,668	4,510	13,543	2,310
5月	5年							
	4年	31,955	25,587	6,368	10,869	4,414	14,718	1,954
6月	5年							
	4年	35,247	27,353	7,894	12,639	5,502	14,714	2,392
7月	5年							
	4年	34,711	27,099	7,612	12,201	5,011	14,898	2,601
8月	5年							
	4年	37,018	28,273	8,745	12,577	6,089	15,696	2,656
9月	5年							
	4年	31,910	25,960	5,950	11,511	4,683	14,449	1,267
10月	5年							
	4年	39,012	29,706	9,306	12,226	7,956	17,480	1,350
11月	5年							
	4年	35,152	27,189	7,963	11,669	6,246	15,520	1,717
12月	5年							
	4年	33,901	26,060	7,841	11,776	6,325	14,284	1,516
合計	5年							
	4年	414,741	321,689	93,052	143,607	67,091	178,082	25,961

累計	5年	101,887	76,966	24,921	31,501	19,661	45,465	5,260
1月～	4年	102,804	78,251	24,553	35,471	16,355	42,780	8,198
3月	前年比%	99.1	98.4	101.5	88.8	120.2	106.3	64.2

4. コンテナ貨物

4.1 コンテナ貨物月別前年比較表(個数)内貿

(単位:TEU)

		合計	内 貿					
			計		移出		移入	
			実入	空	実入	空	実入	空
1月	5年	6,077	3,618	2,459	2,272	675	1,346	1,784
	4年	5,178	2,861	2,317	1,888	552	973	1,765
2月	5年	5,477	3,018	2,459	2,044	512	974	1,947
	4年	5,401	2,556	2,845	1,974	1,067	582	1,778
3月	5年	6,586	3,756	2,830	2,346	898	1,410	1,932
	4年	6,400	3,279	3,121	2,437	853	842	2,268
4月	5年							
	4年	6,743	3,164	3,579	2,211	1,045	953	2,534
5月	5年							
	4年	5,467	2,555	2,912	1,652	1,162	903	1,750
6月	5年							
	4年	5,900	3,201	2,699	2,008	814	1,193	1,885
7月	5年							
	4年	6,069	3,406	2,663	2,251	794	1,155	1,869
8月	5年							
	4年	6,780	3,567	3,213	2,427	747	1,140	2,466
9月	5年							
	4年	5,691	2,911	2,780	1,966	452	945	2,328
10月	5年							
	4年	5,646	2,741	2,905	1,753	928	988	1,977
11月	5年							
	4年	6,974	3,502	3,472	2,143	864	1,359	2,608
12月	5年							
	4年	7,030	4,012	3,018	2,675	858	1,337	2,160
合計	5年							
	4年	73,279	37,755	35,524	25,385	10,136	12,370	25,388

累計	5年	18,140	10,392	7,748	6,662	2,085	3,730	5,663
1月～	4年	16,979	8,696	8,283	6,299	2,472	2,397	5,811
3月	前年比%	106.8	119.5	93.5	105.8	84.3	155.6	97.5

4. 1. 2 コンテナ貨物月別前年比較表(トン数)

(単位:トン)

		合計	外 貿			内 貿		
			計	輸出	輸入	計	移出	移入
1月	5年	572,857	517,149	187,768	329,381	55,708	43,301	12,407
	4年	601,730	551,848	216,364	335,484	49,882	35,107	14,775
2月	5年	564,025	507,151	226,885	280,266	56,874	46,703	10,171
	4年	571,452	527,227	263,784	263,443	44,225	37,957	6,268
3月	5年	665,918	604,207	255,527	348,680	61,711	47,948	13,763
	4年	667,306	609,831	274,319	335,512	57,475	46,146	11,329
4月	5年							
	4年	626,554	577,093	274,828	302,265	49,461	38,315	11,146
5月	5年							
	4年	600,097	559,574	236,153	323,421	40,523	28,816	11,707
6月	5年							
	4年	647,218	595,693	270,785	324,908	51,525	37,386	14,139
7月	5年							
	4年	644,150	589,363	258,232	331,131	54,787	41,879	12,908
8月	5年							
	4年	663,625	605,390	277,575	327,815	58,235	45,878	12,357
9月	5年							
	4年	591,837	543,796	247,680	296,116	48,041	38,021	10,020
10月	5年							
	4年	658,354	615,191	258,538	356,653	43,163	32,385	10,778
11月	5年							
	4年	628,754	573,222	242,860	330,362	55,532	38,551	16,981
12月	5年							
	4年	614,849	547,483	251,033	296,450	67,366	53,364	14,002
合計	5年							
	4年	7,515,926	6,895,711	3,072,151	3,823,560	620,215	473,805	146,410

累計	5年	1,802,800	1,628,507	670,180	958,327	174,293	137,952	36,341
1月～	4年	1,840,488	1,688,906	754,467	934,439	151,582	119,210	32,372
3月	前年比%	98.0	96.4	88.8	102.6	115.0	115.7	112.3