



北九州港港湾統計月報

令和5年－2023年－2月

北九州市港湾空港局港営課

令和5年7月3日発行



北九州港マスコットキャラクター
「スナQ」

例 言

1. この統計月報は、統計法に基づく港湾調査規則（昭和26年運輸省令第13号）によって、北九州港と内外諸港との間に出入りした船舶・貨物を調査したものを集計した。
2. 入港船舶は、荷役の有無にかかわらず、総トン数5トン以上のものを調査対象とした。
3. 海上出入貨物は船舶及び「はしけ」により出入りしたものをすべて調査対象とした。
4. 貨物のトン数は、原則としてフレート・トンを採用した。したがって容積は1.133立方メートル、重量は1,000キログラムをもって1トンとし、容積または重量のいずれか大なる方をもって計算することを原則とした。ただし、商習慣に従っている貨物は、その習慣に従った。

(注) 本統計月報は速報値のため、後日数値に変更を生ずる場合がある。

問い合わせ先
北九州市港湾空港局港営部港営課港営企画係
TEL 093(321)5932
E-mail:portinfo@kitaqport.or.jp

目 次

1.	概要	
1. 1	令和5年2月概況	1.
1. 2	入港船舶	1.
1. 3	海上出入貨物	2.
1. 4	コンテナ貨物	2.
2.	入港船舶	
2. 1	入港船舶月別前年比較表	3.
2. 2	入港船舶用途別表	4.
3.	海上出入貨物	
3. 1	海上出入貨物月別前年比較表（トン数）	5.
3. 2	海上出入貨物外貿相手国（1月以降累計上位10カ国）	6.
3. 3	海上出入貨物品種別表	7.
4.	コンテナ貨物	
4. 1	コンテナ貨物月別前年比較表（個数）外貿	11.
4. 1	コンテナ貨物月別前年比較表（個数）内貿	12.
4. 2	コンテナ貨物月別前年比較表（トン数）	13.

1. 概要

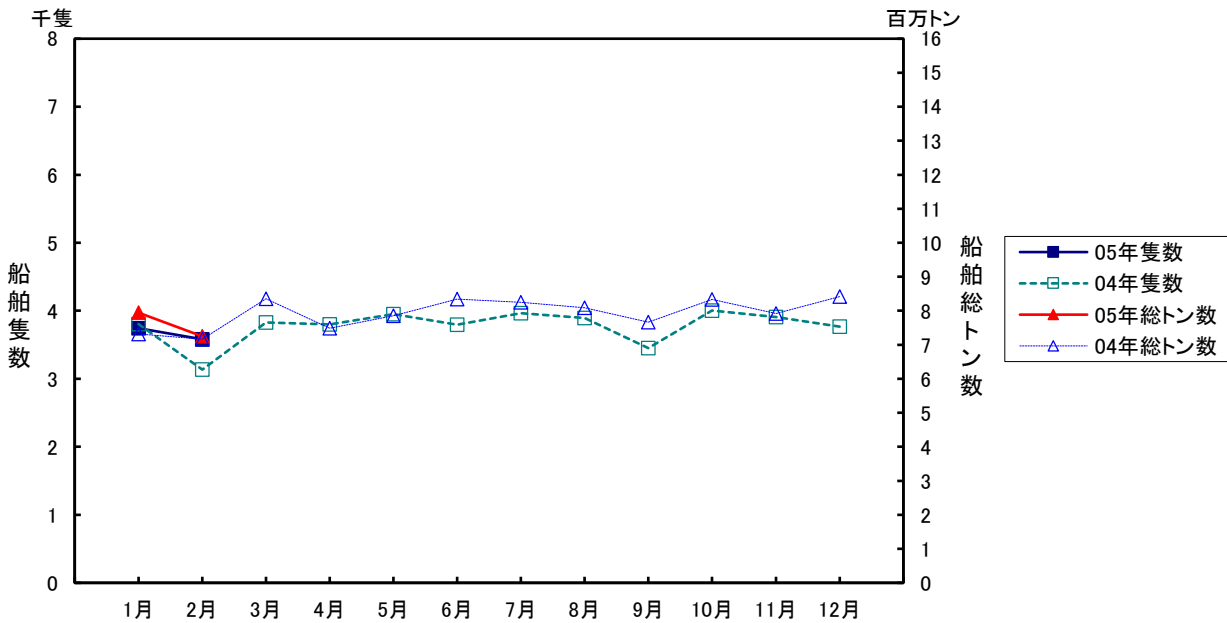
1.1 令和5年2月概況

当月の入港船舶は、3,581隻で前年同月に比べ446隻(14.2%)増、船舶総トン数は、725万トンで前年同月に比べ8万トン(1.2%)増となった。

海上出入貨物は、761万トンで前年同月に比べ10万トン(1.3%)増、このうち外貿易貨物は、213万トンで前年同月に比べ4万トン(1.6%)減、内貿貨物は、549万トンで前年同月に比べ14万トン(2.6%)増となった。

一方、コンテナは実空合計個数(20フィート換算:以下TEUという)37,688個で、前年同月に比べ1,136個(2.9%)減、トン数は、564千トンで前年同月に比べ7千トン(1.3%)減となった。

1.2 入港船舶

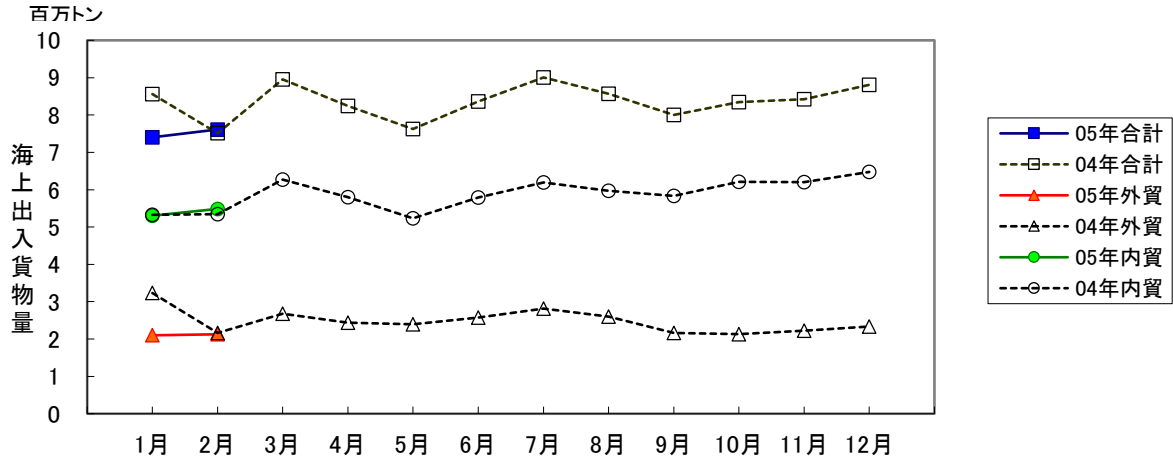


(単位:隻・総トン)

	2月		1月以降累計	
	隻数	総トン数	隻数	総トン数
合計	3,581 (114.2)	7,250,157 (101.2)	7,325 (105.6)	15,195,426 (104.9)
外航船	275 (106.2)	3,469,483 (105.3)	538 (102.7)	7,337,197 (112.3)
内航船	3,306 (115.0)	3,780,674 (97.7)	6,787 (105.8)	7,858,229 (98.9)

()内前年同期比

1.3 海上出入貨物



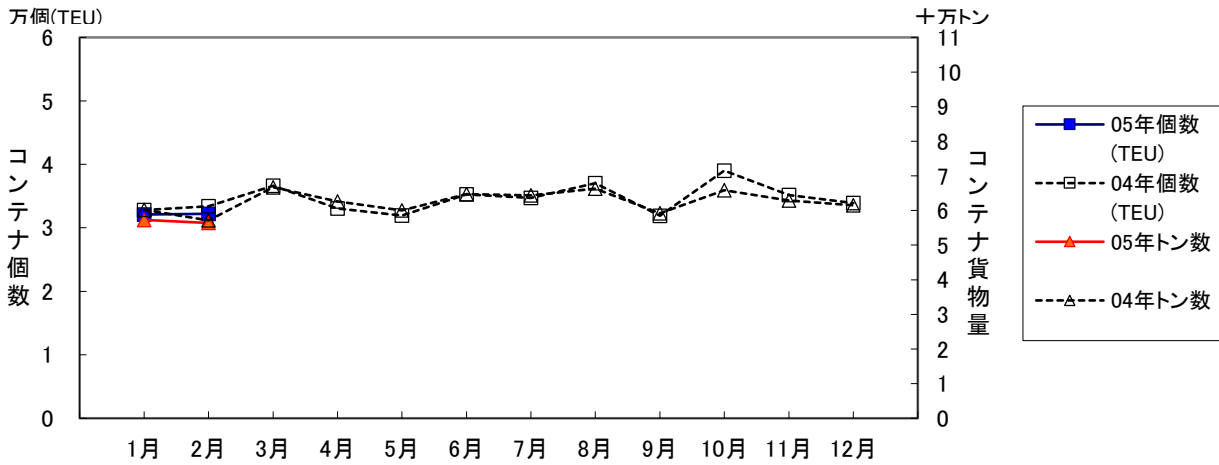
(単位:トン)

	2月			1月以降累計		
	計	輸移出	輸移入	計	輸移出	輸移入
合計	7,612,304 (101.3)	3,135,375 (103.0)	4,476,929 (100.2)	15,015,264 (93.4)	6,089,577 (99.4)	8,925,687 (89.7)
外航貨物	2,126,985 (98.4)	526,904 (100.3)	1,600,081 (97.7)	4,226,918 (78.4)	951,390 (90.3)	3,275,528 (75.4)
内航貨物	5,485,319 (102.6)	2,608,471 (103.6)	2,876,848 (101.6)	10,788,346 (101.0)	5,138,187 (101.3)	5,650,159 (100.8)

()内前年同期比

1.4 コンテナ貨物

コンテナ貨物は海上出入貨物の内数である。個数は実空20フィート換算(TEU)による。



(単位:TEU・トン)

		2月			1月以降累計		
		計	輸移出	輸移入	計	輸移出	輸移入
合計	TEU	37,688 (97.1)	19,734 (96.7)	17,954 (97.5)	75,868 (98.8)	37,837 (98.3)	38,031 (99.3)
	トン	564,025 (98.7)	273,588 (90.7)	290,437 (107.7)	1,136,882 (96.9)	504,657 (91.2)	632,225 (102.0)
外貨	TEU	32,211 (96.4)	17,178 (98.9)	15,033 (93.7)	64,314 (97.2)	32,334 (97.9)	31,980 (96.4)
	トン	507,151 (96.2)	226,885 (86.0)	280,266 (106.4)	1,024,300 (94.9)	414,653 (86.4)	609,647 (101.8)
内貨	TEU	5,477 (101.4)	2,556 (84.1)	2,921 (123.8)	11,554 (109.2)	5,503 (100.4)	6,051 (118.7)
	トン	56,874 (128.6)	46,703 (123.0)	10,171 (162.3)	112,582 (119.6)	90,004 (123.2)	22,578 (107.3)

()内前年同期比

2. 入港船舶

2.1 入港船舶月別前年比較表

(単位:隻・トン)

		合 計		外 航 船		内 航 船	
		隻数	総トン数	隻数	総トン数	隻数	総トン数
1月	5年	3,744	7,945,269	263	3,867,714	3,481	4,077,555
	4年	3,803	7,313,707	265	3,238,849	3,538	4,074,858
2月	5年	3,581	7,250,157	275	3,469,483	3,306	3,780,674
	4年	3,135	7,165,764	259	3,295,523	2,876	3,870,241
3月	5年						
	4年	3,828	8,356,622	305	3,874,424	3,523	4,482,198
4月	5年						
	4年	3,799	7,484,118	277	3,443,187	3,522	4,040,931
5月	5年						
	4年	3,950	7,857,299	297	3,692,107	3,653	4,165,192
6月	5年						
	4年	3,797	8,343,802	295	3,980,203	3,502	4,363,599
7月	5年						
	4年	3,964	8,251,539	274	3,707,103	3,690	4,544,436
8月	5年						
	4年	3,893	8,085,208	283	3,718,827	3,610	4,366,381
9月	5年						
	4年	3,454	7,663,376	261	3,686,162	3,193	3,977,214
10月	5年						
	4年	4,004	8,337,091	296	3,717,957	3,708	4,619,134
11月	5年						
	4年	3,910	7,919,893	297	3,544,179	3,613	4,375,714
12月	5年						
	4年	3,765	8,417,425	301	4,008,930	3,464	4,408,495
合計	5年						
	4年	45,302	95,195,844	3,410	43,907,451	41,892	51,288,393

累計	5年	7,325	15,195,426	538	7,337,197	6,787	7,858,229
1月～	4年	6,938	14,479,471	524	6,534,372	6,414	7,945,099
当月	前年比%	105.6	104.9	102.7	112.3	105.8	98.9

2. 2 入港船舶用途別表

(単位：隻・トン)

	合 計				外 航 船				内 航 船			
	隻 数		総トン数		隻 数		総トン数		隻 数		総トン数	
	当月	累計	当月	累計	当月	累計	当月	累計	当月	累計	当月	累計
合 計	3,581	7,325	7,250,157	15,195,426	275	538	3,469,483	7,337,197	3,306	6,787	3,780,674	7,858,229
(対前年同月・同期比%)	114	106	101	105	106	103	105	112	115	106	98	99
商 船	3,164	6,458	4,835,526	9,994,334	273	534	3,453,414	7,307,729	2,891	5,924	1,382,112	2,686,605
客 船	1,419	2,973	26,961	56,487	-	-	-	-	1,419	2,973	26,961	56,487
貨 客 船	84	163	7,980	15,485	-	-	-	-	84	163	7,980	15,485
一 般 貨 物 船	997	2,000	2,289,485	4,682,771	124	234	1,872,239	3,876,737	873	1,766	417,246	806,034
油 送 船	111	222	65,474	128,405	2	3	5,875	7,690	109	219	59,599	120,715
L P G 船	15	27	11,477	20,213	-	-	-	-	15	27	11,477	20,213
L N G 船	9	18	202,462	677,115	2	7	181,934	644,855	7	11	20,528	32,260
プロダクトオイルタンカー	9	15	5,490	9,978	-	-	-	-	9	15	5,490	9,978
内航ケミカル船	124	254	58,244	126,326	-	-	-	-	124	254	58,244	126,326
外航ケミカル船	6	14	33,632	60,535	6	14	33,632	60,535	-	-	-	-
その他タンカー・タンク船	10	17	7,162	10,674	2	2	2,974	2,974	8	15	4,188	7,700
穀 物 船	-	-	-	-	-	-	-	-	-	-	-	-
材 木 船	-	-	-	-	-	-	-	-	-	-	-	-
チ ッ プ 船	-	-	-	-	-	-	-	-	-	-	-	-
鋼 材 船	12	31	8,988	23,219	-	-	-	-	12	31	8,988	23,219
砂利・砂・石材船	58	100	49,469	91,121	-	-	-	-	58	100	49,469	91,121
セ メ ン ト 船	102	206	138,798	288,201	-	-	-	-	102	206	138,798	288,201
石 炭 船	-	-	-	-	-	-	-	-	-	-	-	-
鉱 石 船	-	-	-	-	-	-	-	-	-	-	-	-
自動車専用船	29	51	402,427	700,377	2	4	57,749	100,878	27	47	344,678	599,499
その他専用船	17	37	71,740	158,250	3	5	21,248	34,869	14	32	50,492	123,381
フルコンテナ船	145	297	1,306,396	2,653,085	130	260	1,268,765	2,557,002	15	37	37,631	96,083
セミコンテナ船	3	7	2,247	12,437	-	2	-	8,692	3	5	2,247	3,745
R O R O 船	14	26	147,094	279,655	2	3	8,998	13,497	12	23	138,096	266,158
自動車航送船	165	357	2,222,532	4,823,010	-	1	-	3,633	165	356	2,222,532	4,819,377
漁 船	18	35	90	175	-	-	-	-	18	35	90	175
そ の 他	234	475	192,009	377,907	2	3	16,069	25,835	232	472	175,940	352,072
作業船(自航船)	25	42	35,690	54,477	1	1	6,303	6,303	24	41	29,387	48,174
パ ト ロ ー ル 船	57	118	3,993	7,866	-	-	-	-	57	118	3,993	7,866
曳 船 ・ 押 船	50	100	10,273	20,712	-	-	-	-	50	100	10,273	20,712
訓 練 船	-	-	-	-	-	-	-	-	-	-	-	-
軍 艦	1	2	4,650	5,340	-	-	-	-	1	2	4,650	5,340
その他の船舶(自航船)	101	213	137,403	289,512	1	2	9,766	19,532	100	211	127,637	269,980

3. 海上出入貨物

3.1 海上出入貨物月別前年比較表(トン数)

(単位:トン)

		合計	外貿計	輸出	輸入	内貿計	移出	移入
1月	5年	7,402,960	2,099,933	424,486	1,675,447	5,303,027	2,529,716	2,773,311
	4年	8,562,767	3,232,406	527,846	2,704,560	5,330,361	2,555,790	2,774,571
2月	5年	7,612,304	2,126,985	526,904	1,600,081	5,485,319	2,608,471	2,876,848
	4年	7,511,112	2,162,472	525,185	1,637,287	5,348,640	2,517,626	2,831,014
3月	5年							
	4年	8,951,131	2,676,725	654,786	2,021,939	6,274,406	2,907,358	3,367,048
4月	5年							
	4年	8,238,662	2,437,979	583,805	1,854,174	5,800,683	2,704,993	3,095,690
5月	5年							
	4年	7,626,964	2,394,063	532,045	1,862,018	5,232,901	2,478,082	2,754,819
6月	5年							
	4年	8,366,616	2,572,890	633,981	1,938,909	5,793,726	2,691,523	3,102,203
7月	5年							
	4年	9,005,703	2,811,344	525,201	2,286,143	6,194,359	2,954,626	3,239,733
8月	5年							
	4年	8,570,103	2,597,592	773,860	1,823,732	5,972,511	2,899,383	3,073,128
9月	5年							
	4年	7,999,182	2,167,583	545,816	1,621,767	5,831,599	2,703,915	3,127,684
10月	5年							
	4年	8,342,679	2,131,222	593,985	1,537,237	6,211,457	2,917,134	3,294,323
11月	5年							
	4年	8,426,810	2,222,271	582,761	1,639,510	6,204,539	2,963,344	3,241,195
12月	5年							
	4年	8,809,809	2,334,883	554,321	1,780,562	6,474,926	2,988,071	3,486,855
合計	5年							
	4年	100,411,538	29,741,430	7,033,592	22,707,838	70,670,108	33,281,845	37,388,263

累計	5年	15,015,264	4,226,918	951,390	3,275,528	10,788,346	5,138,187	5,650,159
1月～	4年	16,073,879	5,394,878	1,053,031	4,341,847	10,679,001	5,073,416	5,605,585
当月	前年比%	93.4	78.4	90.3	75.4	101.0	101.3	100.8

3.2 海上出入貨物外貿相手国(1月以降累計上位10カ国)

合計

(単位:トン)

順位	仕向仕出国・地域	2月		前年同月比 %	1月以降累計		前年累計比 %
		5年	4年		5年	4年	
1(1)	オーストラリア	665,301	934,633	71.2	1,703,118	1,931,093	88.2
2(3)	中国	321,959	406,697	79.2	657,494	763,043	86.2
3(4)	韓国	269,767	317,937	84.8	502,840	627,185	80.2
4(5)	台湾	107,039	73,783	145.1	221,666	191,116	116.0
5(24)	カナダ	80,437	2,008	4,005.8	181,569	2,008	9,042.3
6(6)	インドネシア	77,282	4,245	1,820.5	181,278	179,930	100.7
7(15)	マレーシア	163,667	10,300	1,589.0	174,267	16,945	1,028.4
8(9)	タイ	59,985	47,801	125.5	103,610	83,179	124.6
9(-)	モリタニア	88,385	-	-	88,385	-	-
10(12)	アメリカ	66,000	16,630	396.9	77,646	45,434	170.9
	その他	227,163	348,438	65.2	335,045	1,554,945	21.5
	合計	2,126,985	2,162,472	98.4	4,226,918	5,394,878	78.4

()内は前年同月累計順位

輸出

(単位:トン)

順位	仕向仕出国・地域	2月		前年同月比 %	1月以降累計		前年累計比 %
		5年	4年		5年	4年	
1(1)	韓国	145,351	185,310	78.4	273,559	337,316	81.1
2(2)	中国	96,953	164,133	59.1	191,477	307,311	62.3
3(3)	台湾	70,817	43,006	164.7	143,975	116,463	123.6
4(4)	ベトナム	36,273	9,770	371.3	48,128	69,517	69.2
5(16)	シンガポール	45,573	2,942	1,549.0	45,573	3,779	1,206.0
6(7)	中国(ホンコン)	24,071	24,473	98.4	40,730	33,088	123.1
7(5)	タイ	15,732	23,885	65.9	35,557	51,577	68.9
8(6)	メキシコ	18,748	15,858	118.2	35,235	43,437	81.1
9(15)	マレーシア	33,040	-	-	33,040	4,645	711.3
10(13)	インド	2,222	3,269	68.0	27,914	6,041	462.1
	その他	38,124	52,539	72.6	76,202	79,857	95.4
	合計	526,904	525,185	100.3	951,390	1,053,031	90.3

()内は前年同月累計順位

輸入

(単位:トン)

順位	仕向仕出国・地域	2月		前年同月比 %	1月以降累計		前年累計比 %
		5年	4年		5年	4年	
1(1)	オーストラリア	661,764	932,122	71.0	1,696,917	1,928,582	88.0
2(3)	中国	225,006	242,564	92.8	466,017	455,732	102.3
3(4)	韓国	124,416	132,627	93.8	229,281	289,869	79.1
4(16)	カナダ	80,437	2,008	4,005.8	181,569	2,008	9,042.3
5(5)	インドネシア	73,000	-	-	170,808	172,366	99.1
6(13)	マレーシア	130,627	10,300	1,268.2	141,227	12,300	1,148.2
7(-)	モリタニア	88,385	-	-	88,385	-	-
8(8)	台湾	36,222	30,777	117.7	77,691	74,653	104.1
9(11)	タイ	44,253	23,916	185.0	68,053	31,602	215.3
10(10)	アメリカ	66,000	10,800	611.1	66,000	34,547	191.0
	その他	69,971	252,173	27.7	89,580	1,340,188	6.7
	合計	1,600,081	1,637,287	97.7	3,275,528	4,341,847	75.4

()内は前年同月累計順位

3. 3 海上出入貨物品種別表

(単位:トン・%)

	合 計				外 貿 計				内 貿 計			
	当 月	前年比	累 計	前年比	当 月	前年比	累 計	前年比	当 月	前年比	累 計	前年比
合 計	7,612,304	101.3	15,015,264	93.4	2,126,985	98.4	4,226,918	78.4	5,485,319	102.6	10,788,346	101.0
1 農水産品 小 計	32,066	81.2	78,137	95.2	16,954	69.5	39,930	78.4	15,112	100.4	38,207	122.7
1 麦	1,680	-	2,079	764.3	180	-	579	212.9	1,500	-	1,500	-
2 米	1	0.1	5,034	308.6	-	-	2,032	-	1	0.1	3,002	184.1
3 とうもろこし	17,738	88.1	39,556	94.9	4,788	59.9	7,806	52.0	12,950	106.7	31,750	119.0
4 豆類	765	79.7	2,699	88.4	765	79.7	2,699	88.4	-	-	-	-
5 その他雑穀	-	-	2,685	191.8	-	-	1,985	-	-	-	700	50.0
6 野菜・果物	4,603	98.2	9,633	91.2	4,266	99.2	8,978	92.5	337	87.5	655	77.0
7 綿花	-	-	-	-	-	-	-	-	-	-	-	-
8 その他農産品	2,661	82.3	4,976	69.1	2,660	82.3	4,955	69.0	1	50.0	21	95.5
9 羊毛	-	-	-	-	-	-	-	-	-	-	-	-
10 その他畜産品	808	41.9	1,835	52.6	587	33.9	1,484	46.8	221	113.9	351	111.4
11 水産品	3,810	60.5	9,640	75.5	3,708	60.0	9,412	75.1	102	91.9	228	97.9
2 林産品 小 計	56,385	102.5	96,729	84.8	37,151	74.8	71,792	81.0	19,234	360.4	24,937	98.0
12 原木	93	12.0	149	8.2	68	8.8	124	6.9	25	-	25	-
13 製材	1,670	115.4	3,756	143.0	530	36.9	1,410	54.4	1,140	9,500.0	2,346	6,516.7
14 樹脂類	13,297	85.4	24,334	67.8	12,103	78.5	22,170	73.0	1,194	765.4	2,164	39.3
15 木材チップ	41,232	113.3	68,062	93.5	24,357	78.0	47,660	90.2	16,875	326.5	20,402	102.5
16 その他林産品	34	9.4	94	21.8	34	9.4	94	21.8	-	-	-	-
17 薪炭	59	13.0	334	62.4	59	13.0	334	62.4	-	-	-	-
3 鉱産品 小 計	1,400,436	97.5	2,653,879	65.5	1,129,399	102.6	2,081,502	62.1	271,037	80.8	572,377	82.0
18 石炭	748,822	119.0	1,375,895	92.9	690,829	123.4	1,265,900	96.4	57,993	83.0	109,995	65.3
19 鉄鉱石	360,887	71.9	687,368	35.4	360,887	72.1	687,368	35.5	-	-	-	-
20 金属鉱	5,746	143.3	11,438	143.9	4,035	100.6	8,041	102.3	1,711	-	3,397	3,996.5
21 砂利・砂	73,026	85.4	141,199	87.8	204	89.1	417	80.8	72,822	85.4	140,782	87.9
22 石材	16,217	47.5	32,144	39.2	1,567	194.2	5,894	79.7	14,650	44.0	26,250	35.1
23 原油	-	-	-	-	-	-	-	-	-	-	-	-
24 リン鉱石	-	-	-	-	-	-	-	-	-	-	-	-
25 石灰石	90,887	92.3	189,597	95.0	-	-	-	-	90,887	92.3	189,597	95.1
26 原塩	73	1.6	30,164	653.9	73	-	164	260.3	-	-	30,000	659.3
27 非金属鉱物	104,778	134.4	186,074	106.9	71,804	200.6	113,718	133.8	32,974	78.3	72,356	81.2
4 金属機械工業品 小 計	4,810,402	103.0	9,446,769	101.9	335,220	96.9	667,959	96.3	4,475,182	103.5	8,778,810	102.4
28 鉄鋼	24,693	76.0	54,980	87.3	23,493	73.4	52,151	92.2	1,200	244.4	2,829	44.1
29 鋼材	434,141	93.7	828,585	83.8	81,158	72.5	142,801	66.0	352,983	100.4	685,784	88.8
30 非鉄金属	44,742	93.1	80,400	79.1	35,620	85.1	66,236	78.1	9,122	146.6	14,164	84.0
31 金属製品	101,770	129.2	173,611	102.5	96,013	152.8	163,863	111.5	5,757	36.1	9,748	43.5
32 鉄道車両	62	98.4	116	58.6	62	98.4	116	58.6	-	-	-	-
33 完成自動車	4,016,009	103.3	7,904,395	103.8	11,200	129.4	20,158	213.4	4,004,809	103.2	7,884,237	103.7
34 その他輸送用車両	713	119.6	1,079	49.0	653	245.5	1,019	92.6	60	18.2	60	5.5
35 二輪自動車	151	72.2	295	64.3	150	72.1	294	64.8	1	100.0	1	20.0
36 自動車部品	46,252	107.4	98,219	113.4	43,327	111.2	91,532	120.2	2,925	71.7	6,687	63.9
37 その他輸送機械	88,181	139.0	147,970	112.7	583	67.4	1,918	89.8	87,598	140.0	146,052	113.0
38 産業機械	31,413	95.3	108,148	170.2	22,678	74.0	83,114	144.5	8,735	375.9	25,034	414.0
39 電気機械	15,141	134.8	35,146	121.8	13,976	132.0	32,407	116.3	1,165	180.6	2,739	273.6

40	測量・光学・医療用機械	6,975	93.9	13,491	94.5	6,165	91.8	12,098	93.2	810	113.4	1,393	107.5
41	事務用機器	36	17.6	44	5.6	36	17.6	44	5.6	-	-	-	-
42	その他機械	123	59.1	290	46.1	106	59.2	208	35.1	17	58.6	82	227.8
5	化学工業品	872,100	94.3	1,911,153	107.4	395,514	88.9	945,763	116.2	476,586	99.4	965,390	100.0
43	陶磁器	1,772	162.1	5,152	114.3	1,690	157.4	5,018	111.8	82	431.6	134	705.3
44	セメント	149,664	92.5	293,251	92.3	1,045	225.7	2,143	155.4	148,619	92.1	291,108	92.0
45	ガラス類	3,607	113.7	6,310	90.7	2,004	102.1	3,872	82.8	1,603	132.5	2,438	106.9
46	窯業品	23,523	215.3	40,225	146.9	17,283	184.0	27,323	112.1	6,240	406.5	12,902	427.4
47	重油	27,751	77.5	55,380	89.7	-	-	-	-	27,751	81.8	55,380	92.5
48	揮発油	46,964	116.2	96,755	99.2	9,000	417.6	13,500	112.9	37,964	99.2	83,255	97.3
49	その他の石油	61,725	87.1	123,175	84.2	3,477	29.9	5,260	28.7	58,248	98.4	117,915	92.1
50	LNG(液化天然ガス)	129,056	71.7	438,444	204.8	121,706	69.3	426,894	209.7	7,350	175.0	11,550	110.0
51	LPG(液化石油ガス)	8,266	141.2	14,821	110.0	-	-	-	-	8,266	141.2	14,821	110.0
52	その他石油製品	6,013	60.4	13,003	87.8	3,497	39.4	7,789	59.6	2,516	232.7	5,214	301.7
53	コークス	185,593	111.3	350,279	93.4	102,636	119.0	178,713	81.5	82,957	103.0	171,566	110.2
54	石炭製品	35,704	127.4	73,993	117.7	1,903	23.1	8,802	42.9	33,801	170.9	65,191	153.8
55	化学薬品	112,605	87.9	236,700	85.3	68,369	93.5	139,555	84.6	44,236	80.5	97,145	86.3
56	化学肥料	26,209	100.6	55,059	118.2	18,255	113.9	34,737	127.8	7,954	79.3	20,322	104.8
57	染料・塗料・合成樹脂・その他化学工業品	53,648	96.1	108,606	95.8	44,649	92.5	92,157	93.5	8,999	119.6	16,449	110.8
6	軽工業品	33,800	107.5	80,461	116.0	14,618	111.0	40,213	137.7	19,182	105.0	40,248	100.2
58	紙・パルプ	7,728	106.2	14,643	103.0	3,520	191.0	5,821	186.1	4,208	77.4	8,822	79.6
59	糸及び紡績半製品	3,250	141.4	4,481	100.6	3,250	141.4	4,481	101.1	-	-	-	-
60	その他繊維工業品	1,572	94.5	3,689	110.8	1,572	94.5	3,680	117.2	-	-	9	4.7
61	砂糖	2,263	104.6	16,585	366.4	238	111.2	13,499	2,153.0	2,025	103.8	3,086	79.1
62	製造食品	6,619	104.4	14,689	87.7	4,132	74.2	9,464	63.9	2,487	324.3	5,225	272.3
63	飲料	2,261	87.9	4,262	90.9	614	63.0	1,076	73.1	1,647	103.2	3,186	99.0
64	水	9,368	106.5	20,793	100.4	553	184.3	873	97.8	8,815	103.8	19,920	100.5
65	たばこ	-	-	-	-	-	-	-	-	-	-	-	-
66	その他食料工業品	739	226.7	1,319	185.5	739	243.1	1,319	191.4	-	-	-	-
7	雑工業品	86,206	102.1	173,123	108.3	80,760	99.0	160,520	104.8	5,446	192.9	12,603	189.7
67	がん具	362	420.9	533	133.3	342	397.7	513	128.6	20	-	20	2,000.0
68	衣服・身廻品・はきもの	7,880	114.8	16,867	92.8	7,800	114.9	16,667	92.9	80	105.3	200	88.9
69	文房具・運動娯楽用品・楽器	868	45.2	1,835	40.0	780	62.3	1,695	47.0	88	13.1	140	14.3
70	家具装備品	12,530	75.8	30,241	81.1	11,478	72.4	28,387	79.0	1,052	154.0	1,854	139.4
71	その他日用品	10,984	200.0	17,440	172.7	10,615	196.6	16,735	169.6	369	392.6	705	301.3
72	ゴム製品	45,538	92.6	88,400	111.8	43,843	90.4	84,946	110.2	1,695	241.1	3,454	176.0
73	木製品	4,689	163.3	11,783	163.2	2,694	115.3	5,784	104.8	1,995	372.9	5,999	353.1
74	その他製造工業品	3,355	232.2	6,024	197.5	3,208	232.0	5,793	204.2	147	237.1	231	108.5
8	特殊品	320,909	118.8	575,013	104.4	117,369	115.2	219,239	103.0	203,540	120.9	355,774	105.3
75	金属くず	108,006	114.4	201,962	100.7	71,402	106.3	134,787	94.9	36,604	134.2	67,175	114.6
76	再利用資材	103,786	104.6	171,726	90.0	16,688	123.6	27,638	102.9	87,098	101.6	144,088	87.9
77	動植物性製造飼肥料	17,252	113.2	36,536	112.2	10,033	122.6	21,123	145.6	7,219	102.3	15,413	85.4
78	廃棄物	15,355	371.2	29,478	363.9	693	263.5	1,864	424.6	14,662	378.5	27,614	360.4
79	廃土砂	13,297	85.8	23,439	79.5	-	-	-	-	13,297	85.8	23,439	79.5
80	輸送用容器	17,111	132.1	32,461	112.8	15,598	124.0	28,976	104.4	1,513	405.6	3,485	345.7
81	取合せ品	46,102	160.3	79,411	131.3	2,955	1,434.5	4,851	370.3	43,147	151.1	74,560	126.0
9	分類不能のもの	-	-	-	-	-	-	-	-	-	-	-	-
82	分類不能のもの	-	-	-	-	-	-	-	-	-	-	-	-

(単位:トン)

	輸出		輸入		移出		移入	
	当月	累計	当月	累計	当月	累計	当月	累計
合計	526,904	951,390	1,600,081	3,275,528	2,608,471	5,138,187	2,876,848	5,650,159
1 農水産品	2,292	3,700	14,662	36,230	537	968	14,575	37,239
1 麦	-	-	180	579	-	-	1,500	1,500
2 米	-	32	-	2,000	1	2	-	3,000
3 とうもろこし	-	-	4,788	7,806	-	-	12,950	31,750
4 豆類	68	68	697	2,631	-	-	-	-
5 その他雑穀	-	-	-	1,985	-	-	-	700
6 野菜・果物	-	-	4,266	8,978	313	612	24	43
7 綿花	-	-	-	-	-	-	-	-
8 その他農産品	1,872	3,115	788	1,840	1	1	-	20
9 羊毛	-	-	-	-	-	-	-	-
10 その他畜産品	213	278	374	1,206	221	351	-	-
11 水産品	139	207	3,569	9,205	1	2	101	226
2 林産品	32	185	37,119	71,607	17,416	21,548	1,818	3,389
12 原木	-	-	68	124	-	-	25	25
13 製材	-	-	530	1,410	1,139	2,345	1	1
14 樹脂類	32	185	12,071	21,985	-	-	1,194	2,164
15 木材チップ	-	-	24,357	47,660	16,277	19,203	598	1,199
16 その他林産品	-	-	34	94	-	-	-	-
17 薪炭	-	-	59	334	-	-	-	-
3 鉱産品	6,561	13,511	1,122,838	2,067,991	91,150	190,307	179,887	382,070
18 石炭	-	-	690,829	1,265,900	47,732	92,426	10,261	17,569
19 鉄鉱石	-	-	360,887	687,368	-	-	-	-
20 金属鉱	155	155	3,880	7,886	-	-	1,711	3,397
21 砂利・砂	-	-	204	417	27,455	64,482	45,367	76,300
22 石材	-	-	1,567	5,894	13,000	22,600	1,650	3,650
23 原油	-	-	-	-	-	-	-	-
24 リン鉱石	-	-	-	-	-	-	-	-
25 石灰石	-	-	-	-	-	-	90,887	189,597
26 原塩	-	-	73	164	-	-	-	30,000
27 非金属鉱物	6,406	13,356	65,398	100,362	2,963	10,799	30,011	61,557
4 金属機械工業品	218,719	411,120	116,501	256,839	2,203,658	4,323,603	2,271,524	4,455,207
28 鉄鋼	915	9,565	22,578	42,586	1,200	2,829	-	-
29 鋼材	73,943	128,950	7,215	13,851	98,579	199,251	254,404	486,533
30 非鉄金属	18,142	32,261	17,478	33,975	1,696	2,972	7,426	11,192
31 金属製品	81,360	124,834	14,653	39,029	3,014	5,748	2,743	4,000
32 鉄道車両	-	-	62	116	-	-	-	-
33 完成自動車	11,056	19,996	144	162	2,043,430	4,013,158	1,961,379	3,871,079
34 その他輸送用車両	183	207	470	812	60	60	-	-
35 二輪自動車	150	280	-	14	-	-	1	1
36 自動車部品	9,604	18,823	33,723	72,709	2,040	4,549	885	2,138
37 その他輸送機械	-	-	583	1,918	45,677	79,749	41,921	66,303
38 産業機械	14,444	59,539	8,234	23,575	6,592	11,911	2,143	13,123
39 電気機械	3,289	6,179	10,687	26,228	1,040	2,578	125	161

4. コンテナ貨物

4.1 コンテナ貨物月別前年比較表(個数)外貿

(単位:TEU)

		合計	外 貿					
			計		輸出		輸入	
			実入	空	実入	空	実入	空
1月	5年	32,103	24,668	7,435	8,876	6,280	15,792	1,155
	4年	32,776	25,390	7,386	9,794	5,841	15,596	1,545
2月	5年	32,211	23,783	8,428	10,696	6,482	13,087	1,946
	4年	33,423	24,375	9,048	12,297	5,079	12,078	3,969
3月	5年							
	4年	36,605	28,486	8,119	13,380	5,435	15,106	2,684
4月	5年							
	4年	33,031	26,211	6,820	12,668	4,510	13,543	2,310
5月	5年							
	4年	31,955	25,587	6,368	10,869	4,414	14,718	1,954
6月	5年							
	4年	35,247	27,353	7,894	12,639	5,502	14,714	2,392
7月	5年							
	4年	34,711	27,099	7,612	12,201	5,011	14,898	2,601
8月	5年							
	4年	37,018	28,273	8,745	12,577	6,089	15,696	2,656
9月	5年							
	4年	31,910	25,960	5,950	11,511	4,683	14,449	1,267
10月	5年							
	4年	39,012	29,706	9,306	12,226	7,956	17,480	1,350
11月	5年							
	4年	35,152	27,189	7,963	11,669	6,246	15,520	1,717
12月	5年							
	4年	33,901	26,060	7,841	11,776	6,325	14,284	1,516
合計	5年							
	4年	414,741	321,689	93,052	143,607	67,091	178,082	25,961

累計	5年	64,314	48,451	15,863	19,572	12,762	28,879	3,101
1月～	4年	66,199	49,765	16,434	22,091	10,920	27,674	5,514
2月	前年比%	97.2	97.4	96.5	88.6	116.9	104.4	56.2

4. コンテナ貨物

4.1 コンテナ貨物月別前年比較表(個数)内貿

(単位:TEU)

		合計	内 貿					
			計		移出		移入	
			実入	空	実入	空	実入	空
1月	5年	6,077	3,618	2,459	2,272	675	1,346	1,784
	4年	5,178	2,861	2,317	1,888	552	973	1,765
2月	5年	5,477	3,018	2,459	2,044	512	974	1,947
	4年	5,401	2,556	2,845	1,974	1,067	582	1,778
3月	5年							
	4年	6,400	3,279	3,121	2,437	853	842	2,268
4月	5年							
	4年	6,743	3,164	3,579	2,211	1,045	953	2,534
5月	5年							
	4年	5,467	2,555	2,912	1,652	1,162	903	1,750
6月	5年							
	4年	5,900	3,201	2,699	2,008	814	1,193	1,885
7月	5年							
	4年	6,069	3,406	2,663	2,251	794	1,155	1,869
8月	5年							
	4年	6,780	3,567	3,213	2,427	747	1,140	2,466
9月	5年							
	4年	5,691	2,911	2,780	1,966	452	945	2,328
10月	5年							
	4年	5,646	2,741	2,905	1,753	928	988	1,977
11月	5年							
	4年	6,974	3,502	3,472	2,143	864	1,359	2,608
12月	5年							
	4年	7,030	4,012	3,018	2,675	858	1,337	2,160
合計	5年							
	4年	73,279	37,755	35,524	25,385	10,136	12,370	25,388

累計	5年	11,554	6,636	4,918	4,316	1,187	2,320	3,731
1月～	4年	10,579	5,417	5,162	3,862	1,619	1,555	3,543
2月	前年比%	109.2	122.5	95.3	111.8	73.3	149.2	105.3

4.2 コンテナ貨物月別前年比較表(トン数)

(単位:トン)

		合計	外 貿			内 貿		
			計	輸出	輸入	計	移出	移入
1月	5年	572,857	517,149	187,768	329,381	55,708	43,301	12,407
	4年	601,730	551,848	216,364	335,484	49,882	35,107	14,775
2月	5年	564,025	507,151	226,885	280,266	56,874	46,703	10,171
	4年	571,452	527,227	263,784	263,443	44,225	37,957	6,268
3月	5年							
	4年	667,306	609,831	274,319	335,512	57,475	46,146	11,329
4月	5年							
	4年	626,554	577,093	274,828	302,265	49,461	38,315	11,146
5月	5年							
	4年	600,097	559,574	236,153	323,421	40,523	28,816	11,707
6月	5年							
	4年	647,218	595,693	270,785	324,908	51,525	37,386	14,139
7月	5年							
	4年	644,150	589,363	258,232	331,131	54,787	41,879	12,908
8月	5年							
	4年	663,625	605,390	277,575	327,815	58,235	45,878	12,357
9月	5年							
	4年	591,837	543,796	247,680	296,116	48,041	38,021	10,020
10月	5年							
	4年	658,354	615,191	258,538	356,653	43,163	32,385	10,778
11月	5年							
	4年	628,754	573,222	242,860	330,362	55,532	38,551	16,981
12月	5年							
	4年	614,849	547,483	251,033	296,450	67,366	53,364	14,002
合計	5年							
	4年	7,515,926	6,895,711	3,072,151	3,823,560	620,215	473,805	146,410

累計	5年	1,136,882	1,024,300	414,653	609,647	112,582	90,004	22,578
1月～	4年	1,173,182	1,079,075	480,148	598,927	94,107	73,064	21,043
2月	前年比%	96.9	94.9	86.4	101.8	119.6	123.2	107.3