



北九州港港湾統計月報

令和4年－2022年－3月

北九州市港湾空港局港営課

令和4年 8月 2日発行



北九州港マスコットキャラクター
「スナQ」

例 言

1. この統計月報は、統計法に基づく港湾調査規則（昭和26年運輸省令第13号）によって、北九州港と内外諸港との間に出入りした船舶・貨物を調査したものを集計した。
2. 入港船舶は、荷役の有無にかかわらず、総トン数5トン以上のものを調査対象とした。
3. 海上出入貨物は船舶及び「はしけ」により出入りしたものをすべて調査対象とした。
4. 貨物のトン数は、原則としてフレート・トンを採用した。したがって容積は1.133立方メートル、重量は1,000キログラムをもって1トンとし、容積または重量のいずれか大なる方をもって計算することを原則とした。ただし、商習慣に従っている貨物は、その習慣に従った。

(注) 本統計月報は速報値のため、後日数値に変更を生ずる場合がある。

問い合わせ先
北九州市港湾空港局港営部港営課港営企画係
TEL 093(321)5932
E-mail:portinfo@kitaqport.or.jp

目 次

1.	概要	
1. 1	令和4年3月概況	1.
1. 2	入港船舶	1.
1. 3	海上出入貨物	2.
1. 4	コンテナ貨物	2.
2.	入港船舶	
2. 1	入港船舶月別前年比較表	3.
2. 2	入港船舶用途別表	4.
3.	海上出入貨物	
3. 1	海上出入貨物月別前年比較表（トン数）	5.
3. 2	海上出入貨物外貿相手国（1月以降累計上位10カ国）	6.
3. 3	海上出入貨物品種別表	7.
4.	コンテナ貨物	
4. 1	コンテナ貨物月別前年比較表（個数）外貿	11.
4. 1	コンテナ貨物月別前年比較表（個数）内貿	12.
4. 2	コンテナ貨物月別前年比較表（トン数）	13.

1. 概要

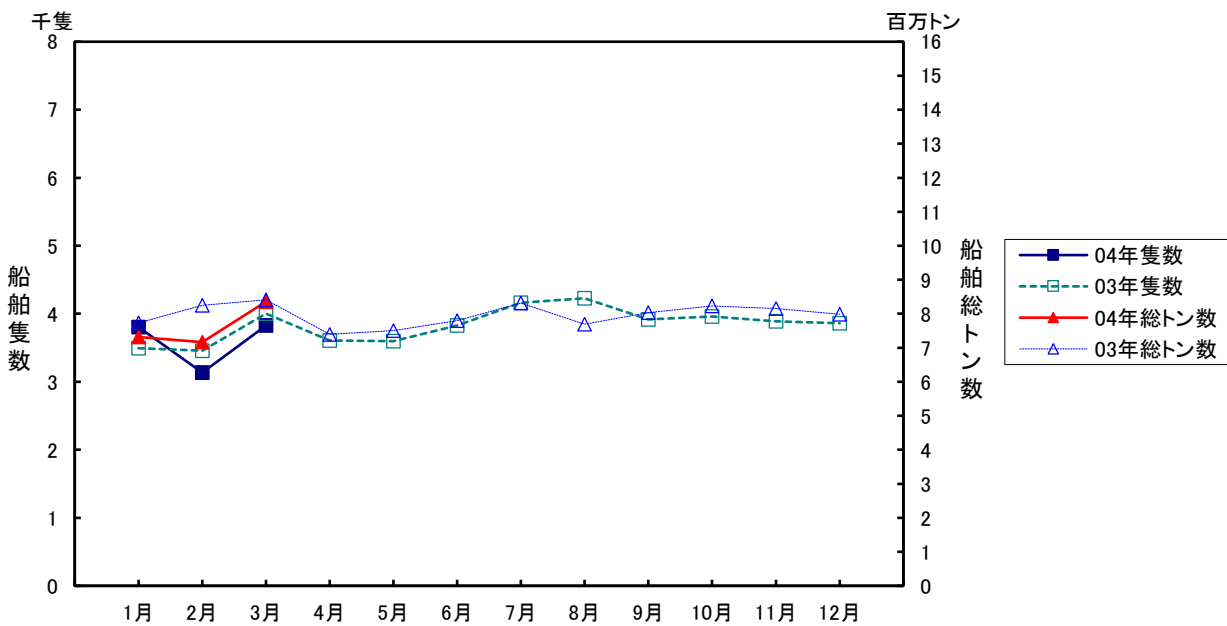
1.1 令和4年3月概況

当月の入港船舶は、3,827隻で前年同月に比べ173隻(4.3%)減、船舶総トン数は、836万トンで前年同月に比べ5万トン(0.6%)減となった。

海上出入貨物は、918万トンで前年同月に比べ45万トン(5.2%)増、このうち外貿易貨物は、290万トンで前年同月に比べ9万トン(3.2%)増、内貿貨物は、628万トンで前年同月に比べ36万トン(6.1%)増となった。

一方、コンテナは実空合計個数(20フィート換算:以下TEUという)43,005個で、前年同月に比べ5,088個(10.6%)減、トン数は、667千トンで前年同月に比べ74千トン(9.9%)減となった。

1.2 入港船舶

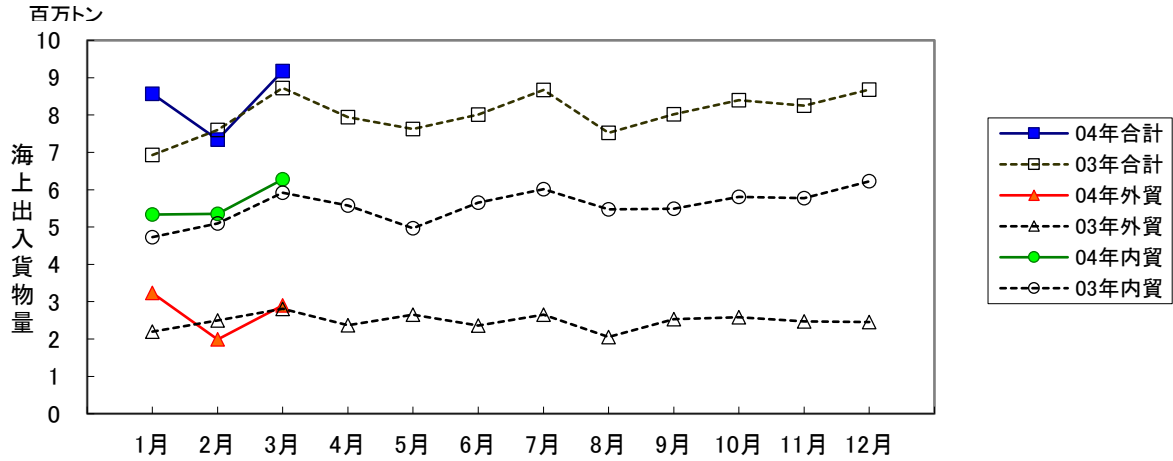


(単位:隻・総トン)

	3月		1月以降累計	
	隻数	総トン数	隻数	総トン数
合計	3,827 (95.7)	8,356,423 (99.4)	10,765 (98.3)	22,835,894 (93.6)
外航船	305 (88.9)	3,874,424 (88.4)	829 (85.9)	10,408,796 (79.0)
内航船	3,522 (96.3)	4,481,999 (111.3)	9,936 (99.5)	12,427,098 (110.8)

()内前年同期比

1.3 海上出入貨物



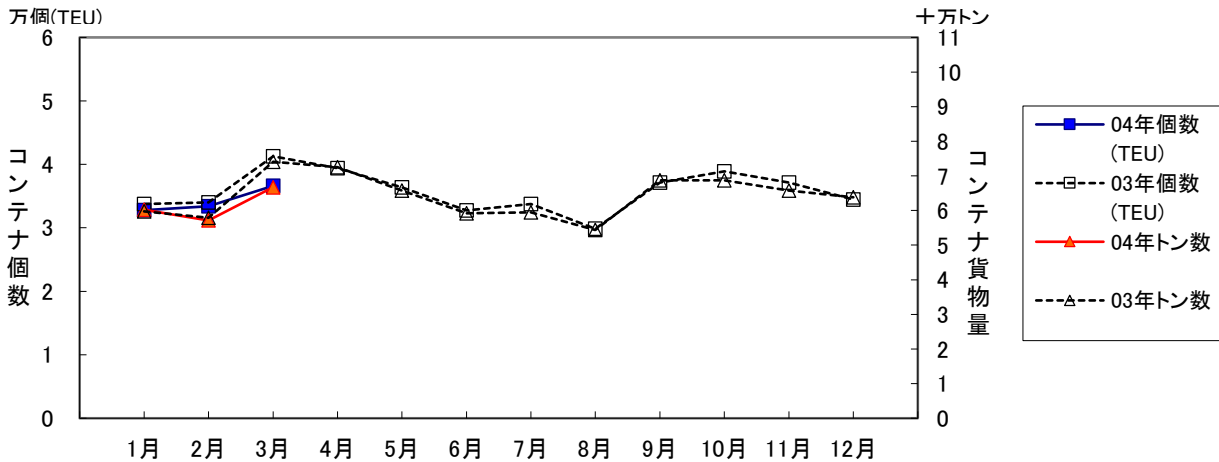
(単位:トン)

	3月			1月以降累計		
	計	輸移出	輸移入	計	輸移出	輸移入
合計	9,177,348 (105.2)	3,570,905 (99.5)	5,606,443 (109.1)	25,086,444 (107.9)	9,716,686 (100.8)	15,369,758 (112.9)
外航貨物	2,900,744 (103.2)	665,529 (82.7)	2,235,215 (111.5)	8,121,455 (108.2)	1,737,714 (77.3)	6,383,741 (121.4)
内航貨物	6,276,604 (106.1)	2,905,376 (104.4)	3,371,228 (107.6)	16,964,989 (107.8)	7,978,972 (108.0)	8,986,017 (107.6)

()内前年同期比

1.4 コンテナ貨物

コンテナ貨物は海上出入貨物の内数である。個数は実空20フィート換算(TEU)による。



(単位:TEU・トン)

		3月			1月以降累計		
		計	輸移出	輸移入	計	輸移出	輸移入
合計	TEU	43,005 (89.4)	22,105 (91.4)	20,900 (87.5)	119,783 (95.0)	60,597 (96.5)	59,186 (93.5)
	トン	667,271 (90.1)	320,426 (85.4)	346,845 (94.8)	1,840,445 (96.0)	873,644 (94.5)	966,801 (97.3)
外貨	TEU	36,605 (88.7)	18,815 (89.3)	17,790 (88.1)	102,804 (94.3)	51,826 (94.7)	50,978 (93.9)
	トン	609,838 (88.5)	274,322 (82.4)	335,516 (94.3)	1,688,917 (94.4)	754,488 (91.5)	934,429 (96.9)
内貨	TEU	6,400 (93.7)	3,290 (105.4)	3,110 (83.9)	16,979 (99.6)	8,771 (108.8)	8,208 (91.4)
	トン	57,433 (110.1)	46,104 (109.2)	11,329 (114.0)	151,528 (117.2)	119,156 (119.3)	32,372 (110.2)

()内前年同期比

2. 入港船舶

2.1 入港船舶月別前年比較表

(単位:隻・トン)

		合 計		外 航 船		内 航 船	
		隻数	総トン数	隻数	総トン数	隻数	総トン数
1月	4年	3,803	7,313,707	265	3,238,849	3,538	4,074,858
	3年	3,495	7,733,228	312	4,145,696	3,183	3,587,532
2月	4年	3,135	7,165,764	259	3,295,523	2,876	3,870,241
	3年	3,457	8,251,230	310	4,644,663	3,147	3,606,567
3月	4年	3,827	8,356,423	305	3,874,424	3,522	4,481,999
	3年	4,000	8,410,236	343	4,384,438	3,657	4,025,798
4月	4年						
	3年	3,609	7,396,717	310	3,586,659	3,299	3,810,058
5月	4年						
	3年	3,599	7,508,474	309	3,797,422	3,290	3,711,052
6月	4年						
	3年	3,827	7,797,435	304	3,814,385	3,523	3,983,050
7月	4年						
	3年	4,163	8,319,988	324	3,941,318	3,839	4,378,670
8月	4年						
	3年	4,228	7,694,014	283	3,584,801	3,945	4,109,213
9月	4年						
	3年	3,919	8,035,793	292	3,781,266	3,627	4,254,527
10月	4年						
	3年	3,961	8,233,637	289	3,907,655	3,672	4,325,982
11月	4年						
	3年	3,890	8,159,335	286	3,887,955	3,604	4,271,380
12月	4年						
	3年	3,863	7,986,024	277	3,638,685	3,586	4,347,339
合計	4年						
	3年	46,011	95,526,111	3,639	47,114,943	42,372	48,411,168

累計	4年	10,765	22,835,894	829	10,408,796	9,936	12,427,098
1月～	3年	10,952	24,394,694	965	13,174,797	9,987	11,219,897
当月	前年比%	98.3	93.6	85.9	79.0	99.5	110.8

2. 2 入港船舶用途別表

(単位：隻・トン)

	合 計				外 航 船				内 航 船			
	隻 数		総トン数		隻 数		総トン数		隻 数		総トン数	
	当月	累計	当月	累計	当月	累計	当月	累計	当月	累計	当月	累計
合 計	3,827	10,765	8,356,423	22,835,894	305	829	3,874,424	10,408,796	3,522	9,936	4,481,999	12,427,098
(対前年同月・同期比%)	96	98	99	94	89	86	88	79	96	99	111	111
商 船	3,325	9,366	5,435,880	14,767,275	302	824	3,867,048	10,396,539	3,023	8,542	1,568,832	4,370,736
客 船	1,332	3,848	25,308	73,112	-	-	-	-	1,332	3,848	25,308	73,112
貨 客 船	157	322	36,497	52,172	-	-	-	-	157	322	36,497	52,172
一 般 貨 物 船	1,107	3,139	2,574,167	6,392,649	144	382	2,146,251	5,157,226	963	2,757	427,916	1,235,423
油 送 船	130	367	68,611	205,697	2	8	2,307	15,046	128	359	66,304	190,651
L P G 船	12	37	17,650	36,560	3	4	10,913	11,911	9	33	6,737	24,649
L N G 船	12	26	320,345	812,524	3	7	293,963	756,824	9	19	26,382	55,700
プロダクトオイルタンカー	10	33	8,185	25,406	-	-	-	-	10	33	8,185	25,406
内航ケミカル船	127	355	62,349	178,870	3	5	2,997	4,995	124	350	59,352	173,875
外航ケミカル船	9	31	39,120	101,096	9	31	39,120	101,096	-	-	-	-
その他タンカー・タンク船	9	28	7,408	24,472	1	1	1,061	1,061	8	27	6,347	23,411
穀 物 船	-	-	-	-	-	-	-	-	-	-	-	-
材 木 船	-	-	-	-	-	-	-	-	-	-	-	-
チ ッ プ 船	-	-	-	-	-	-	-	-	-	-	-	-
鋼 材 船	14	39	10,236	28,961	-	-	-	-	14	39	10,236	28,961
砂利・砂・石材船	59	166	51,723	140,900	-	-	-	-	59	166	51,723	140,900
セ メ ン ト 船	120	339	184,353	513,726	-	-	-	-	120	339	184,353	513,726
石 炭 船	1	1	34,554	34,554	1	1	34,554	34,554	-	-	-	-
鉱 石 船	-	5	-	605,115	-	5	-	605,115	-	-	-	-
自動車専用船	36	96	481,668	1,301,276	2	6	47,915	152,994	34	90	433,753	1,148,282
その他専用船	17	51	93,878	254,505	5	8	40,952	63,833	12	43	52,926	190,672
フルコンテナ船	150	426	1,276,132	3,623,287	124	356	1,212,504	3,430,006	26	70	63,628	193,281
セミコンテナ船	9	20	21,104	43,696	4	8	17,384	34,768	5	12	3,720	8,928
R O R O 船	14	37	122,592	318,697	1	2	17,127	27,110	13	35	105,465	291,587
自動車航送船	210	581	2,763,680	7,544,641	-	-	-	-	210	581	2,763,680	7,544,641
漁 船	21	50	105	250	-	-	-	-	21	50	105	250
そ の 他	271	768	156,758	523,728	3	5	7,376	12,257	268	763	149,382	511,471
作業船(自航船)	21	66	29,162	93,808	-	-	-	-	21	66	29,162	93,808
パ ト ロ ー ル 船	76	198	4,319	12,012	-	-	-	-	76	198	4,319	12,012
曳 船 ・ 押 船	55	179	7,054	25,174	1	2	883	1,012	54	177	6,171	24,162
訓 練 船	-	-	-	-	-	-	-	-	-	-	-	-
軍 艦	-	-	-	-	-	-	-	-	-	-	-	-
その他の船舶(自航船)	119	325	116,223	392,734	2	3	6,493	11,245	117	322	109,730	381,489

3. 海上出入貨物

3.1 海上出入貨物月別前年比較表(トン数)

(単位:トン)

		合計	外貿計	輸出	輸入	内貿計	移出	移入
1月	4年	8,566,327	3,232,316	546,849	2,685,467	5,334,011	2,556,356	2,777,655
	3年	6,927,922	2,198,922	767,927	1,430,995	4,729,000	2,202,358	2,526,642
2月	4年	7,342,769	1,988,395	525,336	1,463,059	5,354,374	2,517,240	2,837,134
	3年	7,598,218	2,499,652	675,700	1,823,952	5,098,566	2,404,418	2,694,148
3月	4年	9,177,348	2,900,744	665,529	2,235,215	6,276,604	2,905,376	3,371,228
	3年	8,725,843	2,809,911	804,772	2,005,139	5,915,932	2,783,773	3,132,159
4月	4年							
	3年	7,941,157	2,367,932	762,036	1,605,896	5,573,225	2,659,514	2,913,711
5月	4年							
	3年	7,625,031	2,654,454	668,832	1,985,622	4,970,577	2,389,335	2,581,242
6月	4年							
	3年	8,013,687	2,357,098	712,033	1,645,065	5,656,589	2,749,408	2,907,181
7月	4年							
	3年	8,669,504	2,653,278	695,912	1,957,366	6,016,226	2,893,574	3,122,652
8月	4年							
	3年	7,523,570	2,054,613	612,771	1,441,842	5,468,957	2,533,503	2,935,454
9月	4年							
	3年	8,017,477	2,530,072	716,833	1,813,239	5,487,405	2,561,081	2,926,324
10月	4年							
	3年	8,392,717	2,583,503	667,974	1,915,529	5,809,214	2,728,994	3,080,220
11月	4年							
	3年	8,249,535	2,476,324	632,464	1,843,860	5,773,211	2,728,352	3,044,859
12月	4年							
	3年	8,676,362	2,452,631	735,789	1,716,842	6,223,731	2,850,231	3,373,500
合計	4年							
	3年	96,361,023	29,638,390	8,453,043	21,185,347	66,722,633	31,484,541	35,238,092

累計	4年	25,086,444	8,121,455	1,737,714	6,383,741	16,964,989	7,978,972	8,986,017
1月～	3年	23,251,983	7,508,485	2,248,399	5,260,086	15,743,498	7,390,549	8,352,949
当月	前年比%	107.9	108.2	77.3	121.4	107.8	108.0	107.6

3.2 海上出入貨物外貿相手国(1月以降累計上位10カ国)

合計

(単位:トン)

順位	仕向仕出国・地域	3 月		前年同月比 %	1月以降累計		前年累計比 %
		4年	3年		4年	3年	
1(1)	オーストラリア	814,333	955,408	85.2	2,571,273	2,456,533	104.7
2(2)	中 国	491,019	644,775	76.2	1,256,782	1,684,184	74.6
3(-)	コンゴ共和国	-	-	-	1,000,000	-	-
4(3)	韓 国	295,601	359,543	82.2	922,740	1,033,987	89.2
5(9)	マレーシア	438,210	105,455	415.5	452,655	116,105	389.9
6(4)	インドネシア	170,542	154,525	110.4	350,472	392,071	89.4
7(5)	台 湾	130,820	138,512	94.4	321,937	369,410	87.1
8(8)	ロ シ ア	72,153	30,096	239.7	225,723	137,357	164.3
9(6)	ベ ト ナ ム	54,953	91,337	60.2	205,297	231,598	88.6
10(7)	タ イ	71,191	70,057	101.6	154,370	187,020	82.5
	そ の 他	361,922	260,203	139.1	660,206	900,220	73.3
	合 計	2,900,744	2,809,911	103.2	8,121,455	7,508,485	108.2

()内は前年同月累計順位

輸出

(単位:トン)

順位	仕向仕出国・地域	3 月		前年同月比 %	1月以降累計		前年累計比 %
		4年	3年		4年	3年	
1(2)	中 国	252,002	198,234	127.1	559,327	586,740	95.3
2(1)	韓 国	183,743	197,005	93.3	521,035	594,480	87.6
3(3)	台 湾	71,096	83,427	85.2	187,559	221,915	84.5
4(4)	ベ ト ナ ム	30,145	50,252	60.0	99,662	127,104	78.4
5(5)	タ イ	17,390	44,202	39.3	68,967	116,418	59.2
6(10)	メ キ シ コ	15,787	12,525	126.0	59,224	42,988	137.8
7(9)	中国(ホンコン)	23,618	26,726	88.4	56,702	56,777	99.9
8(14)	ア メ リ カ	26,894	9,718	276.7	37,781	21,159	178.6
9(8)	フィリピン	14,593	50,247	29.0	37,397	66,144	56.5
10(23)	ロ シ ア	-	-	-	20,369	3,000	679.0
	そ の 他	30,261	132,436	22.8	89,691	411,674	21.8
	合 計	665,529	804,772	82.7	1,737,714	2,248,399	77.3

()内は前年同月累計順位

輸入

(単位:トン)

順位	仕向仕出国・地域	3 月		前年同月比 %	1月以降累計		前年累計比 %
		4年	3年		4年	3年	
1(1)	オーストラリア	808,211	955,408	84.6	2,562,465	2,351,686	109.0
2(-)	コンゴ共和国	-	-	-	1,000,000	-	-
3(2)	中 国	239,017	446,541	53.5	697,455	1,097,444	63.6
4(9)	マレーシア	433,410	67,890	638.4	443,210	78,540	564.3
5(3)	韓 国	111,858	162,538	68.8	401,705	439,507	91.4
6(4)	インドネシア	164,659	112,306	146.6	337,025	293,046	115.0
7(6)	ロ シ ア	72,153	30,096	239.7	205,354	134,357	152.8
8(5)	台 湾	59,724	55,085	108.4	134,378	147,495	91.1
9(12)	カ ナ ダ	105,402	-	-	107,410	66,039	162.6
10(7)	ベ ト ナ ム	24,808	41,085	60.4	105,635	104,494	101.1
	そ の 他	215,973	134,190	160.9	389,104	547,478	71.1
	合 計	2,235,215	2,005,139	111.5	6,383,741	5,260,086	121.4

()内は前年同月累計順位

3. 3 海上出入貨物品種別表

(単位:トン・%)

	合 計				外 貿 計				内 貿 計			
	当 月	前年比	累 計	前年比	当 月	前年比	累 計	前年比	当 月	前年比	累 計	前年比
合 計	9,177,348	105.2	25,086,444	107.9	2,900,744	103.2	8,121,455	108.2	6,276,604	106.1	16,964,989	107.8
1 農水産品 小 計	41,225	92.3	123,203	106.0	24,353	95.6	75,189	125.9	16,872	87.9	48,014	85.0
1 麦	138	50.7	410	83.5	138	80.2	410	104.9	-	-	-	-
2 米	42	155.6	1,673	828.2	41	-	41	100.0	1	3.7	1,632	1,013.7
3 とうもろこし	20,150	102.0	61,761	105.8	5,000	100.0	19,921	199.2	15,150	102.7	41,840	86.5
4 豆類	2,707	146.7	5,759	140.7	2,601	236.0	5,653	170.8	106	14.3	106	13.5
5 その他雑穀	737	105.3	2,137	101.8	37	-	37	-	700	100.0	2,100	100.0
6 野菜・果物	5,602	74.1	16,163	90.7	5,118	70.4	14,828	88.4	484	169.2	1,335	126.9
7 綿花	-	-	-	-	-	-	-	-	-	-	-	-
8 その他農産品	5,241	109.4	12,444	115.9	5,205	115.2	12,386	119.2	36	13.2	58	16.8
9 羊毛	-	-	-	-	-	-	-	-	-	-	-	-
10 その他畜産品	2,176	59.3	5,663	85.0	1,865	60.3	5,037	87.9	311	53.7	626	67.5
11 水産品	4,432	73.5	17,193	109.4	4,348	101.1	16,876	129.0	84	4.9	317	12.0
2 林産品 小 計	65,737	72.3	179,821	81.5	56,576	83.8	145,216	87.4	9,161	39.0	34,605	63.5
12 原木	756	75.3	3,008	155.5	683	77.5	2,899	179.6	73	59.3	109	34.1
13 製材	301	24.7	2,461	118.1	301	24.7	2,461	118.1	-	-	-	-
14 樹脂類	24,245	103.3	60,193	103.8	20,302	89.7	50,749	92.6	3,943	479.1	9,444	299.2
15 木材チップ	40,182	62.3	112,949	71.9	35,037	83.4	87,897	82.9	5,145	22.8	25,052	49.1
16 その他林産品	34	55.7	456	250.5	34	55.7	456	250.5	-	-	-	-
17 薪炭	219	31.3	754	55.6	219	31.3	754	55.6	-	-	-	-
3 鉱産品 小 計	1,739,226	109.2	5,782,411	128.0	1,330,017	115.3	4,511,498	134.9	409,209	93.1	1,270,913	108.2
18 石炭	957,539	167.1	2,264,969	121.0	913,364	192.0	2,052,462	128.8	44,175	45.5	212,507	76.2
19 鉄鉱石	343,041	59.0	2,282,588	147.7	338,571	58.3	2,276,468	147.3	4,470	-	6,120	-
20 金属鉱	8,955	221.7	18,256	130.5	8,474	462.1	16,337	139.1	481	21.8	1,919	85.3
21 砂利・砂	94,689	104.6	261,451	109.0	229	6.0	745	14.0	94,460	109.0	260,706	111.1
22 石材	32,317	53.6	114,392	72.2	3,629	91.9	11,024	93.1	28,688	50.9	103,368	70.5
23 原油	-	-	-	-	-	-	-	-	-	-	-	-
24 リン鉱石	-	-	-	-	-	-	-	-	-	-	-	-
25 石灰石	98,122	94.7	297,613	130.8	42	51.2	143	121.2	98,080	94.7	297,470	130.8
26 原塩	3,651	79.4	8,264	67.4	91	91.0	154	62.1	3,560	79.1	8,110	67.5
27 非金属鉱物	200,912	114.0	534,878	118.8	65,617	75.3	154,165	86.8	135,295	152.1	380,713	139.7
4 金属機械工業品 小 計	5,549,264	104.1	14,845,263	104.3	385,468	74.1	1,112,579	73.5	5,163,796	107.4	13,732,684	108.0
28 鉄鋼	28,473	39.9	91,200	85.3	26,039	38.9	82,610	84.2	2,434	55.1	8,590	98.4
29 鋼材	476,624	76.0	1,440,572	86.1	74,864	47.2	288,295	53.1	401,760	85.8	1,152,277	101.9
30 非鉄金属	49,857	83.1	151,903	112.3	44,011	85.0	129,567	111.5	5,846	71.2	22,336	116.7
31 金属製品	115,931	98.3	288,293	68.9	99,673	109.4	246,729	72.6	16,258	60.4	41,564	52.8
32 鉄道車両	-	-	198	190.4	-	-	198	190.4	-	-	-	-
33 完成自動車	4,650,245	109.3	12,266,247	108.3	7,171	29.0	16,619	34.4	4,643,074	109.8	12,249,628	108.6
34 その他輸送用車両	650	91.7	2,850	205.0	461	185.1	1,561	243.9	189	41.1	1,289	171.9
35 二輪自動車	288	92.3	747	68.8	285	92.2	739	71.9	3	100.0	8	13.8
36 自動車部品	45,778	65.7	127,909	63.4	41,223	65.8	116,914	63.4	4,555	64.0	10,995	63.6
37 その他輸送機械	79,675	155.6	211,025	143.7	3,244	298.7	5,381	55.7	76,431	152.5	205,644	149.9
38 産業機械	72,406	143.3	190,488	139.0	60,130	163.1	153,438	153.7	12,276	90.0	37,050	99.6
39 電気機械	21,535	138.2	50,343	106.7	21,092	138.7	48,899	106.7	443	118.4	1,444	108.3

40	測量・光学・医療用機械	7,168	65.0	21,444	80.4	6,715	66.0	19,695	78.2	453	53.5	1,749	118.3
41	事務用機器	116	76.3	897	239.8	116	76.3	897	247.8	-	-	-	-
42	その他機械	518	173.2	1,147	92.2	444	170.8	1,037	88.4	74	189.7	110	154.9
5	化学工業品	1,382,372	106.7	3,162,333	99.8	854,877	107.8	1,669,326	96.6	527,495	104.9	1,493,007	103.6
43	陶磁器	2,638	153.9	7,144	121.0	2,598	155.1	7,085	122.4	40	102.6	59	51.3
44	セメント	170,972	108.7	488,830	110.4	1,191	81.0	2,570	65.6	169,781	108.9	486,260	110.8
45	ガラス類	4,191	155.5	11,189	124.1	1,923	94.0	6,641	109.8	2,268	348.9	4,548	153.2
46	窯業品	19,513	100.7	46,903	84.2	13,147	90.5	37,518	92.6	6,366	131.1	9,385	61.6
47	重油	31,031	63.6	92,742	79.3	-	-	1,855	-	31,031	63.6	90,887	77.7
48	揮発油	43,005	96.2	140,512	105.6	4,100	56.6	16,055	79.3	38,905	103.8	124,457	110.4
49	その他の石油	61,098	78.8	207,425	79.7	378	2.4	18,731	40.0	60,720	98.1	188,694	88.4
50	LNG(液化天然ガス)	496,445	127.6	710,487	103.3	486,995	126.5	690,537	102.9	9,450	225.0	19,950	118.8
51	LPG(液化石油ガス)	5,957	73.7	19,436	87.7	19	-	19	-	5,938	73.5	19,417	87.6
52	その他石油製品	12,064	350.6	26,869	166.8	2,334	67.8	15,411	208.5	9,730	-	11,458	131.4
53	コークス	213,435	96.3	588,391	106.8	132,774	89.9	352,073	93.9	80,661	109.0	236,318	134.2
54	石炭製品	37,354	77.8	102,635	76.5	6,789	44.0	29,687	108.5	30,565	93.9	72,948	68.3
55	化学薬品	155,990	97.2	430,737	95.2	98,456	94.5	263,199	91.4	57,534	102.0	167,538	101.8
56	化学肥料	56,932	215.3	103,517	163.0	43,273	212.2	67,961	149.1	13,659	225.7	35,556	198.4
57	染料・塗料・合成樹脂・その他化学工業品	71,747	83.0	185,516	84.8	60,900	82.1	159,984	83.9	10,847	88.6	25,532	90.8
6	軽工業品	52,703	94.3	120,953	100.8	29,052	97.0	57,724	96.0	23,651	91.2	63,229	105.6
58	紙・パルプ	7,235	56.2	21,070	71.7	1,707	37.1	4,460	43.5	5,528	66.8	16,610	86.8
59	糸及び紡績半製品	2,579	67.9	6,876	72.7	2,555	67.3	6,832	72.3	24	-	44	-
60	その他繊維工業品	2,603	104.6	5,932	100.7	2,513	101.9	5,652	96.3	90	428.6	280	1,333.3
61	砂糖	13,380	108.0	17,907	108.6	9,140	102.2	9,767	104.9	4,240	123.2	8,140	113.4
62	製造食品	12,512	115.7	28,659	114.8	11,426	135.7	26,248	129.2	1,086	45.4	2,411	51.8
63	飲料	3,404	101.9	8,093	92.7	1,032	97.8	2,504	97.6	2,372	103.8	5,589	90.6
64	水	10,710	106.3	31,425	129.2	399	71.8	1,292	78.7	10,311	108.4	30,133	132.8
65	たばこ	-	-	-	-	-	-	-	-	-	-	-	-
66	その他食料工業品	280	269.2	991	171.8	280	269.2	969	167.9	-	-	22	-
7	雑工業品	102,086	92.6	261,555	91.8	96,916	94.2	249,641	93.4	5,170	71.0	11,914	67.0
67	がん具	130	25.0	530	71.4	130	26.7	529	74.7	-	-	1	2.9
68	衣服・身廻品・はきもの	12,744	138.7	30,907	114.1	12,690	138.1	30,628	114.2	54	-	279	103.3
69	文房具・運動娯楽用品・楽器	4,185	240.0	9,147	139.5	1,897	118.6	5,879	99.0	2,288	1,577.9	3,268	529.7
70	家具装備品	22,243	115.1	59,391	98.6	21,874	121.9	57,692	103.5	369	26.7	1,699	37.7
71	その他日用品	1,612	162.3	2,804	86.9	887	96.1	1,773	60.2	725	1,035.7	1,031	361.8
72	ゴム製品	51,872	82.1	130,929	88.7	50,975	87.2	128,070	92.4	897	19.0	2,859	31.7
73	木製品	2,989	78.9	10,215	90.3	2,212	70.8	7,739	88.3	777	117.2	2,476	97.2
74	その他製造工業品	6,311	54.9	17,632	62.4	6,251	55.8	17,331	62.5	60	21.7	301	59.7
8	特殊品	244,735	118.8	610,905	103.0	123,485	105.2	300,282	81.5	121,250	136.8	310,623	138.4
75	金属くず	112,435	131.0	278,570	96.4	73,486	104.5	182,181	72.8	38,949	251.2	96,389	248.7
76	再利用資材	18,802	94.4	50,037	117.0	14,775	103.4	37,526	132.5	4,027	71.8	12,511	86.6
77	動植物性製造飼肥料	18,562	93.3	51,120	109.6	9,034	78.3	23,545	86.1	9,528	114.1	27,575	142.7
78	廃棄物	7,100	295.7	15,201	170.4	274	79.4	713	101.4	6,826	332.0	14,488	176.3
79	廃土砂	18,352	118.4	47,847	124.1	-	-	-	-	18,352	118.4	47,847	124.1
80	輸送用容器	23,699	128.0	52,078	113.9	22,472	130.1	49,843	115.5	1,227	98.3	2,235	86.1
81	取合せ品	45,785	103.9	116,052	95.6	3,444	93.8	6,474	34.5	42,341	104.9	109,578	106.8
9	分類不能のもの	-	-	-	-	-	-	-	-	-	-	-	-
82	分類不能のもの	-	-	-	-	-	-	-	-	-	-	-	-

(単位:トン)

	輸 出		輸 入		移 出		移 入	
	当月	累計	当月	累計	当月	累計	当月	累計
合 計	665,529	1,737,714	2,235,215	6,383,741	2,905,376	7,978,972	3,371,228	8,986,017
1 農水産品 小 計	3,499	10,076	20,854	65,113	703	1,980	16,169	46,034
1 麦	-	-	138	410	-	-	-	-
2 米	-	-	41	41	1	132	-	1,500
3 とうもろこし	-	-	5,000	19,921	-	-	15,150	41,840
4 豆類	-	62	2,601	5,591	-	-	106	106
5 その他雑穀	-	-	37	37	-	-	700	2,100
6 野菜・果物	58	148	5,060	14,680	459	1,310	25	25
7 綿花	-	-	-	-	-	-	-	-
8 その他農産品	3,266	7,758	1,939	4,628	-	2	36	56
9 羊毛	-	-	-	-	-	-	-	-
10 その他畜産品	156	1,419	1,709	3,618	242	532	69	94
11 水産品	19	689	4,329	16,187	1	4	83	313
2 林産品 小 計	10,876	11,357	45,700	133,859	4,666	23,981	4,495	10,624
12 原木	117	559	566	2,340	25	61	48	48
13 製材	-	-	301	2,461	-	-	-	-
14 樹脂類	19	58	20,283	50,691	-	-	3,943	9,444
15 木材チップ	10,740	10,740	24,297	77,157	4,641	23,920	504	1,132
16 その他林産品	-	-	34	456	-	-	-	-
17 薪炭	-	-	219	754	-	-	-	-
3 鉱産品 小 計	5,700	33,785	1,324,317	4,477,713	133,341	464,672	275,868	806,241
18 石炭	-	19,275	913,364	2,033,187	38,975	193,667	5,200	18,840
19 鉄鉱石	-	-	338,571	2,276,468	-	-	4,470	6,120
20 金属鉱	38	143	8,436	16,194	481	481	-	1,438
21 砂利・砂	78	192	151	553	51,234	134,148	43,226	126,558
22 石材	-	10	3,629	11,014	23,900	85,400	4,788	17,968
23 原油	-	-	-	-	-	-	-	-
24 リン鉱石	-	-	-	-	-	-	-	-
25 石灰石	-	-	42	143	-	-	98,080	297,470
26 原塩	-	10	91	144	-	-	3,560	8,110
27 非金属鉱物	5,584	14,155	60,033	140,010	18,751	50,976	116,544	329,737
4 金属機械工業品 小 計	259,277	729,840	126,191	382,739	2,438,299	6,622,944	2,725,497	7,109,740
28 鉄鋼	18,416	41,054	7,623	41,556	333	5,203	2,101	3,387
29 鋼材	63,311	257,126	11,553	31,169	116,321	347,061	285,439	805,216
30 非鉄金属	23,335	59,151	20,676	70,416	1,110	4,730	4,736	17,606
31 金属製品	68,887	166,700	30,786	80,029	5,253	14,956	11,005	26,608
32 鉄道車両	-	12	-	186	-	-	-	-
33 完成自動車	7,075	16,203	96	416	2,263,669	6,116,150	2,379,405	6,133,478
34 その他輸送用車両	-	67	461	1,494	149	699	40	590
35 二輪自動車	234	592	51	147	2	4	1	4
36 自動車部品	11,900	30,960	29,323	85,954	3,554	7,407	1,001	3,588
37 その他輸送機械	117	268	3,127	5,113	44,851	117,663	31,580	87,981
38 産業機械	51,966	125,835	8,164	27,603	2,423	7,141	9,853	29,909
39 電気機械	8,118	14,521	12,974	34,378	397	1,136	46	308

4. コンテナ貨物

4.1 コンテナ貨物月別前年比較表(個数)外貿

(単位:TEU)

		合計	外 貿					
			計		輸出		輸入	
			実入	空	実入	空	実入	空
1月	4年	32,776	25,390	7,386	9,794	5,841	15,596	1,545
	3年	33,752	26,499	7,253	11,129	5,110	15,370	2,143
2月	4年	33,423	24,375	9,048	12,297	5,079	12,078	3,969
	3年	34,030	26,318	7,712	12,156	5,279	14,162	2,433
3月	4年	36,605	28,486	8,119	13,380	5,435	15,106	2,684
	3年	41,266	32,389	8,877	15,721	5,352	16,668	3,525
4月	4年							
	3年	39,398	31,405	7,993	15,175	5,378	16,230	2,615
5月	4年							
	3年	36,397	27,975	8,422	12,656	5,680	15,319	2,742
6月	4年							
	3年	32,756	25,183	7,573	11,452	5,281	13,731	2,292
7月	4年							
	3年	33,758	26,871	6,887	12,225	4,863	14,646	2,024
8月	4年							
	3年	29,852	23,139	6,713	10,168	4,647	12,971	2,066
9月	4年							
	3年	37,121	30,200	6,921	13,367	4,447	16,833	2,474
10月	4年							
	3年	38,880	30,363	8,517	14,132	6,076	16,231	2,441
11月	4年							
	3年	37,138	28,140	8,998	12,827	5,801	15,313	3,197
12月	4年							
	3年	34,463	26,553	7,910	12,727	5,528	13,826	2,382
合計	4年							
	3年	428,811	335,035	93,776	153,735	63,442	181,300	30,334

累計	4年	102,804	78,251	24,553	35,471	16,355	42,780	8,198
1月～	3年	109,048	85,206	23,842	39,006	15,741	46,200	8,101
3月	前年比%	94.3	91.8	103.0	90.9	103.9	92.6	101.2

4. コンテナ貨物

4.1 コンテナ貨物月別前年比較表(個数)内貿

(単位:TEU)

		合計	内 貿					
			計		移出		移入	
			実入	空	実入	空	実入	空
1月	4年	5,178	2,861	2,317	1,888	552	973	1,765
	3年	4,990	2,520	2,470	1,625	723	895	1,747
2月	4年	5,401	2,556	2,845	1,974	1,067	582	1,778
	3年	5,229	2,626	2,603	1,885	709	741	1,894
3月	4年	6,400	3,279	3,121	2,437	853	842	2,268
	3年	6,827	2,881	3,946	2,124	998	757	2,948
4月	4年							
	3年	6,584	2,960	3,624	2,147	1,082	813	2,542
5月	4年							
	3年	5,383	2,930	2,453	2,184	624	746	1,829
6月	4年							
	3年	6,063	3,113	2,950	2,208	572	905	2,378
7月	4年							
	3年	5,608	2,725	2,883	2,059	701	666	2,182
8月	4年							
	3年	5,524	2,781	2,743	1,947	736	834	2,007
9月	4年							
	3年	5,032	2,865	2,167	1,991	568	874	1,599
10月	4年							
	3年	5,649	2,933	2,716	2,035	1,006	898	1,710
11月	4年							
	3年	5,449	2,868	2,581	2,156	846	712	1,735
12月	4年							
	3年	6,387	3,319	3,068	2,455	1,012	864	2,056
合計	4年							
	3年	68,725	34,521	34,204	24,816	9,577	9,705	24,627

累計	4年	16,979	8,696	8,283	6,299	2,472	2,397	5,811
1月～	3年	17,046	8,027	9,019	5,634	2,430	2,393	6,589
3月	前年比%	99.6	108.3	91.8	111.8	101.7	100.2	88.2

4.2 コンテナ貨物月別前年比較表(トン数)

(単位:トン)

		合計	外 貿			内 貿		
			計	輸出	輸入	計	移出	移入
1月	4年	601,739	551,865	216,374	335,491	49,874	35,099	14,775
	3年	597,487	560,426	241,919	318,507	37,061	25,793	11,268
2月	4年	571,435	527,214	263,792	263,422	44,221	37,953	6,268
	3年	579,262	539,208	249,754	289,454	40,054	31,880	8,174
3月	4年	667,271	609,838	274,322	335,516	57,433	46,104	11,329
	3年	740,881	688,722	332,849	355,873	52,159	42,224	9,935
4月	4年							
	3年	725,379	669,800	321,993	347,807	55,579	44,963	10,616
5月	4年							
	3年	657,761	607,964	273,382	334,582	49,797	39,244	10,553
6月	4年							
	3年	592,095	544,621	247,047	297,574	47,474	33,105	14,369
7月	4年							
	3年	594,474	555,442	243,150	312,292	39,032	31,322	7,710
8月	4年							
	3年	543,809	497,450	224,953	272,497	46,359	36,794	9,565
9月	4年							
	3年	687,519	641,552	282,454	359,098	45,967	36,196	9,771
10月	4年							
	3年	687,243	643,383	290,734	352,649	43,860	33,619	10,241
11月	4年							
	3年	657,341	612,704	279,697	333,007	44,637	36,537	8,100
12月	4年							
	3年	638,140	586,368	280,540	305,828	51,772	43,434	8,338
合計	4年							
	3年	7,701,391	7,147,640	3,268,472	3,879,168	553,751	435,111	118,640

累計	4年	1,840,445	1,688,917	754,488	934,429	151,528	119,156	32,372
1月～	3年	1,917,630	1,788,356	824,522	963,834	129,274	99,897	29,377
3月	前年比%	96.0	94.4	91.5	96.9	117.2	119.3	110.2