



北九州港港湾統計月報

令和3年－2021年－3月

北九州市港湾空港局港営課

令和3年9月17日発行



北九州港マスコットキャラクター
「スナQ」

例 言

1. この統計月報は、統計法に基づく港湾調査規則（昭和26年運輸省令第13号）によって、北九州港と内外諸港との間に出入りした船舶・貨物を調査したものを集計した。
2. 入港船舶は、荷役の有無にかかわらず、総トン数5トン以上のものを調査対象とした。
3. 海上出入貨物は船舶及び「はしけ」により出入りしたものをすべて調査対象とした。
4. 貨物のトン数は、原則としてフレート・トンを採用した。したがって容積は1.133立方メートル、重量は1,000キログラムをもって1トンとし、容積または重量のいずれか大なる方をもって計算することを原則とした。ただし、商習慣に従っている貨物は、その習慣に従った。

(注) 本統計月報は速報値のため、後日数値に変更を生ずる場合がある。

問い合わせ先
北九州市港湾空港局港営部港営課港営企画係
TEL 093(321)5932
E-mail:portinfo@kitaqport.or.jp

目 次

1.	概要	
1. 1	令和3年3月概況	1.
1. 2	入港船舶	1.
1. 3	海上出入貨物	2.
1. 4	コンテナ貨物	2.
2.	入港船舶	
2. 1	入港船舶月別前年比較表	3.
2. 2	入港船舶用途別表	4.
3.	海上出入貨物	
3. 1	海上出入貨物月別前年比較表（トン数）	5.
3. 2	海上出入貨物外貿相手国（1月以降累計上位10カ国）	6.
3. 3	海上出入貨物品種別表	7.
4.	コンテナ貨物	
4. 1	コンテナ貨物月別前年比較表（個数）外貿	11.
4. 1	コンテナ貨物月別前年比較表（個数）内貿	12.
4. 2	コンテナ貨物月別前年比較表（トン数）	13.

1. 概要

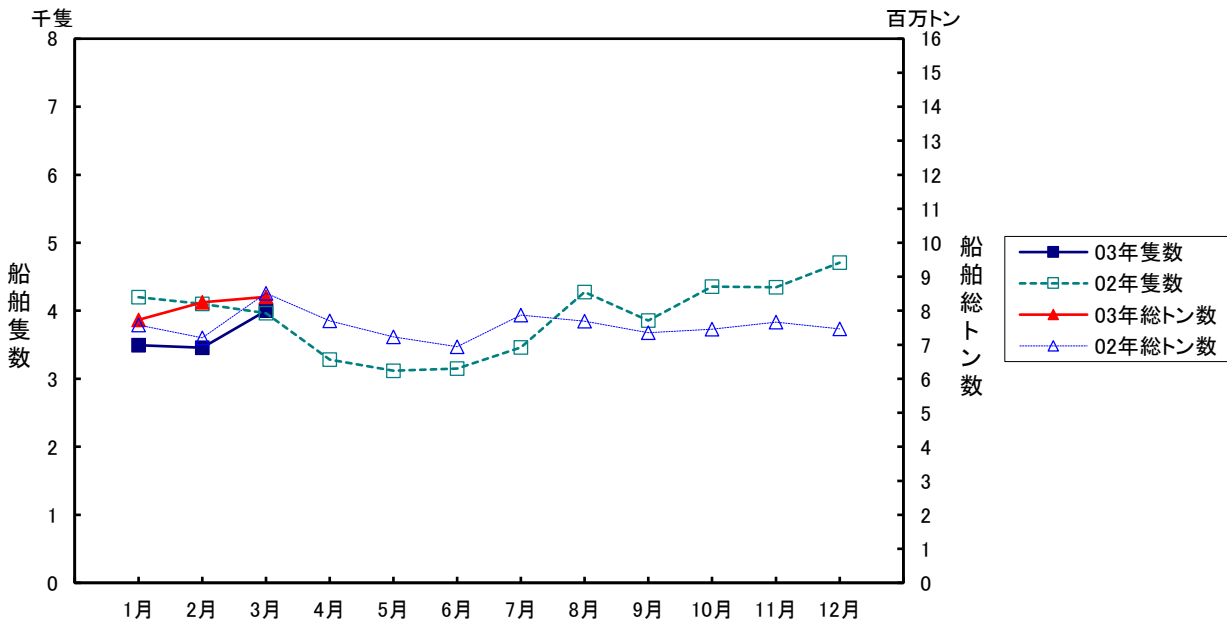
1.1 令和3年3月概況

当月の入港船舶は、4,000隻で前年同月に比べ33隻(0.8%)増、船舶総トン数は、841万トンで前年同月に比べ11万トン(1.3%)減となった。

海上出入貨物は、877万トンで前年同月に比べ75万トン(9.4%)増、このうち外貿易貨物は、281万トンで前年同月に比べ44万トン(18.5%)増、内貿貨物は、596万トンで前年同月に比べ31万トン(5.5%)増となった。

一方、コンテナは実空合計個数(20フィート換算:以下TEUという)48,044個で、前年同月に比べ1,866個(4.0%)増、トン数は、743千トンで前年同月に比べ4千トン(0.6%)増となった。

1.2 入港船舶

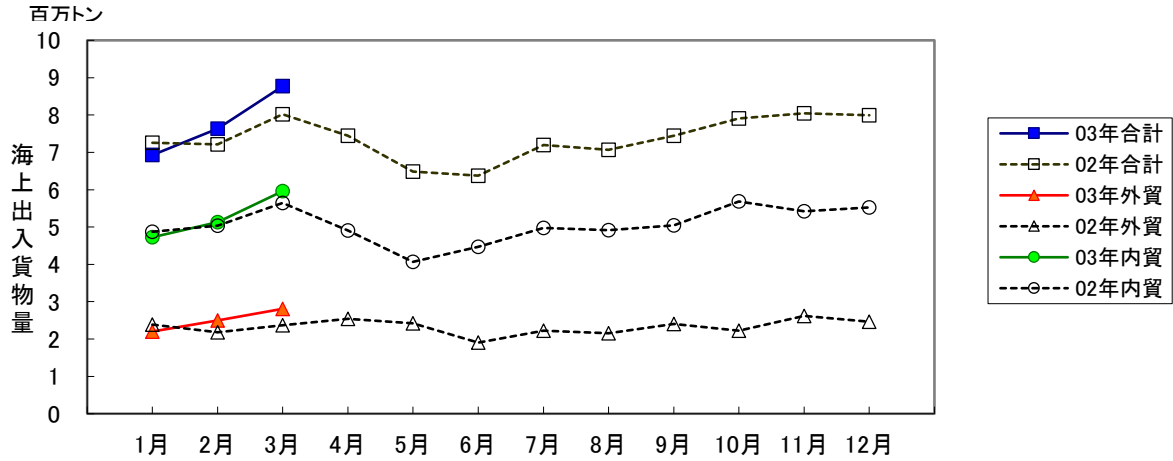


(単位:隻・総トン)

	3月		1月以降累計	
	隻数	総トン数	隻数	総トン数
合計	4,000 (100.8)	8,410,236 (98.7)	10,952 (89.3)	24,394,694 (104.7)
外航船	343 (96.1)	4,384,438 (95.7)	965 (100.8)	13,174,797 (104.9)
内航船	3,657 (101.3)	4,025,798 (102.2)	9,987 (88.3)	11,219,897 (104.4)

()内前年同期比

1.3 海上出入貨物



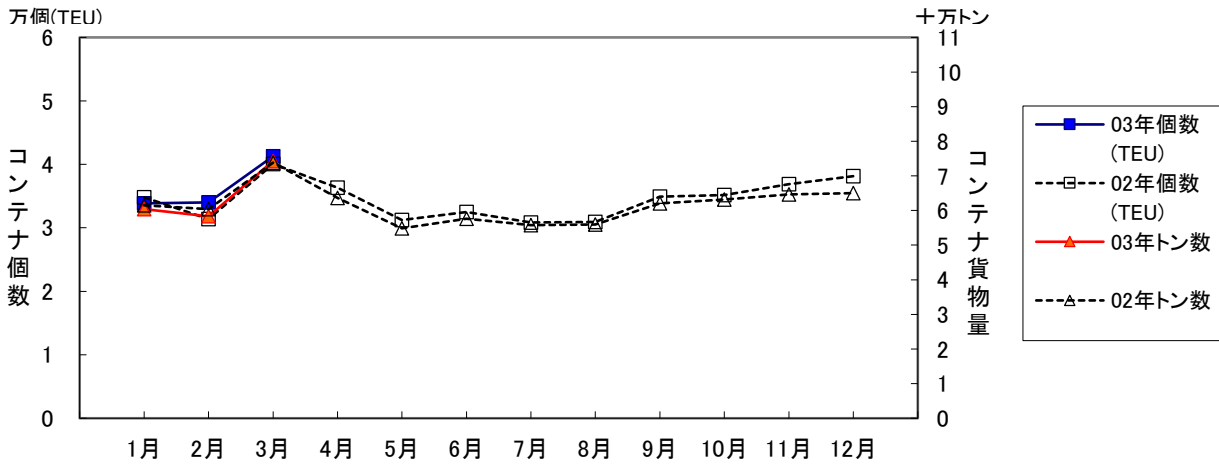
(単位:トン)

	3 月			1月以降累計		
	計	輸移出	輸移入	計	輸移出	輸移入
合計	8,770,988 (109.4)	3,613,077 (107.5)	5,157,911 (110.7)	23,328,772 (103.7)	9,869,366 (106.3)	13,459,406 (101.9)
外航貨物	2,809,580 (118.5)	812,909 (121.0)	1,996,671 (117.4)	7,510,925 (108.2)	2,313,204 (125.2)	5,197,721 (102.1)
内航貨物	5,961,408 (105.5)	2,800,168 (104.2)	3,161,240 (106.8)	15,817,847 (101.7)	7,556,162 (101.6)	8,261,685 (101.8)

()内前年同期比

1.4 コンテナ貨物

コンテナ貨物は海上出入貨物の内数である。個数は実空20フィート換算(TEU)による。



(単位:TEU・トン)

		3 月			1月以降累計		
		計	輸移出	輸移入	計	輸移出	輸移入
合計	TEU	48,044 (104.0)	24,266 (110.0)	23,778 (98.5)	126,531 (104.0)	63,411 (105.3)	63,120 (102.7)
	トン	742,797 (100.6)	377,750 (103.2)	365,047 (98.0)	1,929,979 (98.6)	937,531 (98.5)	992,448 (98.7)
外 貿	TEU	41,266 (103.0)	21,073 (106.0)	20,193 (100.1)	109,148 (102.7)	54,847 (101.9)	54,301 (103.5)
	トン	688,391 (99.2)	332,486 (100.0)	355,905 (98.6)	1,790,798 (97.3)	826,301 (95.1)	964,497 (99.2)
内 貿	TEU	6,778 (110.8)	3,193 (147.0)	3,585 (90.9)	17,383 (113.0)	8,564 (134.4)	8,819 (97.9)
	トン	54,406 (121.3)	45,264 (135.4)	9,142 (80.0)	139,181 (119.3)	111,230 (133.6)	27,951 (83.7)

()内前年同期比

2. 入港船舶

2.1 入港船舶月別前年比較表

(単位:隻・トン)

		合 計		外 航 船		内 航 船	
		隻数	総トン数	隻数	総トン数	隻数	総トン数
1月	3年	3,495	7,733,228	312	4,145,696	3,183	3,587,532
	2年	4,198	7,584,113	310	4,165,905	3,888	3,418,208
2月	3年	3,457	8,251,230	310	4,644,663	3,147	3,606,567
	2年	4,103	7,204,016	290	3,811,745	3,813	3,392,271
3月	3年	4,000	8,410,236	343	4,384,438	3,657	4,025,798
	2年	3,967	8,517,602	357	4,579,783	3,610	3,937,819
4月	3年						
	2年	3,281	7,699,790	317	4,097,458	2,964	3,602,332
5月	3年						
	2年	3,119	7,235,783	306	3,978,028	2,813	3,257,755
6月	3年						
	2年	3,149	6,944,305	288	3,529,448	2,861	3,414,857
7月	3年						
	2年	3,460	7,873,162	325	4,094,612	3,135	3,778,550
8月	3年						
	2年	4,274	7,696,399	319	3,865,492	3,955	3,830,907
9月	3年						
	2年	3,855	7,353,742	306	3,886,417	3,549	3,467,325
10月	3年						
	2年	4,353	7,462,347	281	3,657,614	4,072	3,804,733
11月	3年						
	2年	4,344	7,661,228	320	3,848,042	4,024	3,813,186
12月	3年						
	2年	4,707	7,467,290	294	3,656,435	4,413	3,810,855
合計	3年						
	2年	46,810	90,699,777	3,713	47,170,979	43,097	43,528,798

累計	3年	10,952	24,394,694	965	13,174,797	9,987	11,219,897
1月～	2年	12,268	23,305,731	957	12,557,433	11,311	10,748,298
当月	前年比%	89.3	104.7	100.8	104.9	88.3	104.4

2. 2 入港船舶用途別表

(単位：隻・トン)

	合 計				外 航 船				内 航 船			
	隻 数		総トン数		隻 数		総トン数		隻 数		総トン数	
	当月	累計	当月	累計	当月	累計	当月	累計	当月	累計	当月	累計
合 計	4,000	10,952	8,410,236	24,394,694	343	965	4,384,438	13,174,797	3,657	9,987	4,025,798	11,219,897
(対前年同月・同期比%)	101	89	99	105	96	101	96	105	101	88	102	104
商 船	3,478	9,506	5,892,674	17,399,665	342	959	4,379,686	13,142,409	3,136	8,547	1,512,988	4,257,256
客 船	1,355	3,784	25,745	71,896	-	-	-	-	1,355	3,784	25,745	71,896
貨 客 船	97	253	11,707	26,527	-	-	-	-	97	253	11,707	26,527
一 般 貨 物 船	1,242	3,207	2,264,479	6,664,095	149	435	1,784,121	5,405,465	1,093	2,772	480,358	1,258,630
油 送 船	147	424	82,251	255,755	4	10	7,260	18,150	143	414	74,991	237,605
L P G 船	11	35	7,933	25,046	-	-	-	-	11	35	7,933	25,046
L N G 船	9	32	533,872	1,918,474	5	17	522,134	1,874,470	4	15	11,738	44,004
プロダクトオイルタンカー	11	44	7,563	29,257	-	1	-	5,760	11	43	7,563	23,497
内航ケミカル船	154	442	70,229	216,555	1	3	999	2,497	153	439	69,230	214,058
外航ケミカル船	19	49	39,093	142,319	19	49	39,093	142,319	-	-	-	-
その他タンカー・タンク船	10	33	15,292	41,277	2	3	5,998	7,911	8	30	9,294	33,366
穀 物 船	-	-	-	-	-	-	-	-	-	-	-	-
材 木 船	-	-	-	-	-	-	-	-	-	-	-	-
チ ッ プ 船	-	-	-	-	-	-	-	-	-	-	-	-
鋼 材 船	17	52	11,083	31,888	-	-	-	-	17	52	11,083	31,888
砂利・砂・石材船	40	158	42,524	141,399	-	-	-	-	40	158	42,524	141,399
セ メ ン ト 船	122	324	153,564	457,643	-	-	-	-	122	324	153,564	457,643
石 炭 船	-	-	-	-	-	-	-	-	-	-	-	-
鉬 石 船	3	10	287,820	1,063,900	3	10	287,820	1,063,900	-	-	-	-
自動車専用船	35	92	549,245	1,433,716	6	14	178,614	437,534	29	78	370,631	996,182
その他専用船	14	43	58,462	182,964	1	2	9,557	18,416	13	41	48,905	164,548
フルコンテナ船	172	461	1,537,433	4,160,051	148	398	1,491,963	4,031,350	24	63	45,470	128,701
セミコンテナ船	7	25	17,866	66,000	3	13	14,890	57,072	4	12	2,976	8,928
R O R O 船	13	38	176,513	470,903	1	4	37,237	77,565	12	34	139,276	393,338
自動車航送船	186	521	2,278,875	6,351,667	-	-	-	-	186	521	2,278,875	6,351,667
漁 船	22	53	110	265	-	-	-	-	22	53	110	265
そ の 他	314	872	238,577	643,097	1	6	4,752	32,388	313	866	233,825	610,709
作業船(自航船)	14	48	12,470	73,196	-	1	-	10,744	14	47	12,470	62,452
パ ト ロ ー ル 船	72	274	8,813	19,076	-	-	-	-	72	274	8,813	19,076
曳 船 ・ 押 船	62	154	11,798	31,645	-	2	-	2,374	62	152	11,798	29,271
訓 練 船	2	2	3,347	3,347	-	-	-	-	2	2	3,347	3,347
軍 艦	-	-	-	-	-	-	-	-	-	-	-	-
その他の船舶(自航船)	164	394	202,149	515,833	1	3	4,752	19,270	163	391	197,397	496,563

3. 海上出入貨物

3.1 海上出入貨物月別前年比較表(トン数)

(単位:トン)

		合計	外貿計	輸出	輸入	内貿計	移出	移入
1月	3年	6,927,394	2,201,500	797,173	1,404,327	4,725,894	2,318,158	2,407,736
	2年	7,256,015	2,386,122	545,334	1,840,788	4,869,893	2,376,721	2,493,172
2月	3年	7,630,390	2,499,845	703,122	1,796,723	5,130,545	2,437,836	2,692,709
	2年	7,216,459	2,181,247	630,526	1,550,721	5,035,212	2,373,714	2,661,498
3月	3年	8,770,988	2,809,580	812,909	1,996,671	5,961,408	2,800,168	3,161,240
	2年	8,020,044	2,371,919	671,718	1,700,201	5,648,125	2,688,382	2,959,743
4月	3年							
	2年	7,448,134	2,539,877	545,266	1,994,611	4,908,257	2,303,978	2,604,279
5月	3年							
	2年	6,484,618	2,417,498	539,467	1,878,031	4,067,120	1,839,801	2,227,319
6月	3年							
	2年	6,376,501	1,904,484	486,817	1,417,667	4,472,017	2,060,665	2,411,352
7月	3年							
	2年	7,196,825	2,222,943	634,610	1,588,333	4,973,882	2,274,338	2,699,544
8月	3年							
	2年	7,067,651	2,152,901	651,298	1,501,603	4,914,750	2,289,009	2,625,741
9月	3年							
	2年	7,445,036	2,403,310	662,906	1,740,404	5,041,726	2,370,257	2,671,469
10月	3年							
	2年	7,907,185	2,223,603	666,492	1,557,111	5,683,582	2,656,615	3,026,967
11月	3年							
	2年	8,045,383	2,619,429	667,753	1,951,676	5,425,954	2,543,739	2,882,215
12月	3年							
	2年	7,995,032	2,467,824	635,507	1,832,317	5,527,208	2,569,711	2,957,497
合計	3年							
	2年	88,458,883	27,891,157	7,337,694	20,553,463	60,567,726	28,346,930	32,220,796

累計	3年	23,328,772	7,510,925	2,313,204	5,197,721	15,817,847	7,556,162	8,261,685
1月～	2年	22,492,518	6,939,288	1,847,578	5,091,710	15,553,230	7,438,817	8,114,413
当月	前年比%	103.7	108.2	125.2	102.1	101.7	101.6	101.8

3.2 海上出入貨物外貿相手国(1月以降累計上位10カ国)

合計

(単位:トン)

順位	仕向仕出国・地域	3月		前年同月比 %	1月以降累計		前年累計比 %
		3年	2年		3年	2年	
1(1)	オーストラリア	955,408	581,679	164.3	2,456,533	1,972,464	124.5
2(2)	中国	646,334	438,537	147.4	1,693,362	1,011,098	167.5
3(3)	韓国	350,402	335,483	104.4	1,008,484	921,751	109.4
4(6)	インドネシア	154,525	84,290	183.3	392,071	297,411	131.8
5(13)	ベトナム	111,055	59,680	186.1	273,205	141,806	192.7
6(4)	台湾	103,769	161,216	64.4	261,623	472,482	55.4
7(10)	タイ	85,163	69,315	122.9	231,392	170,421	135.8
8(18)	フィリピン	79,373	10,177	779.9	163,484	33,225	492.1
9(7)	ロシア	30,136	199,795	15.1	137,397	293,682	46.8
10(8)	マレーシア	105,455	72,911	144.6	116,105	248,500	46.7
	その他	187,960	358,836	52.4	777,269	1,376,448	56.5
	合計	2,809,580	2,371,919	118.5	7,510,925	6,939,288	108.2

()内は前年同月累計順位

輸出

(単位:トン)

順位	仕向仕出国・地域	3月		前年同月比 %	1月以降累計		前年累計比 %
		3年	2年		3年	2年	
1(1)	韓国	196,453	185,913	105.7	595,743	508,935	117.1
2(2)	中国	202,155	116,026	174.2	595,014	314,999	188.9
3(3)	台湾	64,839	111,278	58.3	163,376	300,855	54.3
4(8)	ベトナム	57,367	17,870	321.0	141,743	61,081	232.1
5(6)	オーストラリア	8,500	27,500	30.9	140,375	81,300	172.7
6(7)	タイ	47,635	32,237	147.8	124,793	64,629	193.1
7(13)	フィリピン	62,875	8,849	710.5	112,594	29,197	385.6
8(14)	インドネシア	42,219	15,141	278.8	99,025	26,959	367.3
9(11)	メキシコ	12,624	10,875	116.1	43,157	38,532	112.0
10(4)	インド	3,022	34,347	8.8	40,535	147,410	27.5
	その他	115,220	111,682	103.2	256,849	273,681	93.8
	合計	812,909	671,718	121.0	2,313,204	1,847,578	125.2

()内は前年同月累計順位

輸入

(単位:トン)

順位	仕向仕出国・地域	3月		前年同月比 %	1月以降累計		前年累計比 %
		3年	2年		3年	2年	
1(1)	オーストラリア	946,908	554,179	170.9	2,316,158	1,891,164	122.5
2(2)	中国	444,179	322,511	137.7	1,098,348	696,099	157.8
3(3)	韓国	153,949	149,570	102.9	412,741	412,816	100.0
4(6)	インドネシア	112,306	69,149	162.4	293,046	270,452	108.4
5(12)	ベトナム	53,688	41,810	128.4	131,462	80,725	162.9
6(5)	ロシア	30,096	198,805	15.1	106,857	292,692	36.5
7(10)	タイ	37,528	37,078	101.2	106,599	105,792	100.8
8(9)	台湾	38,930	49,938	78.0	98,247	171,627	57.2
9(8)	ウクライナ	-	-	-	80,240	177,831	45.1
10(7)	マレーシア	67,890	63,611	106.7	78,540	206,700	38.0
	その他	111,197	213,550	52.1	475,483	785,812	60.5
	合計	1,996,671	1,700,201	117.4	5,197,721	5,091,710	102.1

()内は前年同月累計順位

3. 3 海上出入貨物品種別表

(単位:トン・%)

	合 計				外 貿 計				内 貿 計			
	当 月	前年比	累 計	前年比	当 月	前年比	累 計	前年比	当 月	前年比	累 計	前年比
合 計	8,770,988	109.4	23,328,772	103.7	2,809,580	118.5	7,510,925	108.2	5,961,408	105.5	15,817,847	101.7
1 農水産品 小 計	45,527	98.1	119,212	91.6	26,726	116.1	63,252	98.6	18,801	80.3	55,960	84.8
1 麦	284	155.2	503	138.2	184	100.5	403	110.7	100	-	100	-
2 米	3	0.1	122	2.4	-	-	41	0.8	3	100.0	81	900.0
3 とうもろこし	19,750	92.3	58,373	96.1	5,000	9,434.0	10,000	9,434.0	14,750	69.1	48,373	79.8
4 豆類	1,845	97.6	4,041	111.9	1,102	114.3	3,257	122.8	743	80.2	784	81.7
5 その他雑穀	2,644	426.5	8,510	256.0	1,944	-	6,410	1,061.3	700	112.9	2,100	77.2
6 野菜・果物	7,472	112.3	17,267	102.7	7,274	116.6	16,309	103.7	198	47.3	958	88.3
7 綿花	-	-	-	-	-	-	-	-	-	-	-	-
8 その他農産品	4,560	86.4	9,731	83.9	4,520	85.6	9,638	83.7	40	-	93	113.4
9 羊毛	-	-	-	-	-	-	-	-	-	-	-	-
10 その他畜産品	3,616	142.8	6,276	44.0	3,037	120.0	5,397	38.5	579	28,950.0	879	369.3
11 水産品	5,353	91.8	14,389	100.4	3,665	63.8	11,797	83.9	1,688	1,896.6	2,592	981.8
2 林産品 小 計	88,314	127.6	207,714	123.9	65,716	97.3	154,663	95.9	22,598	1,383.8	53,051	824.7
12 原木	8,513	1,751.6	9,326	655.8	8,390	2,056.4	9,006	690.6	123	157.7	320	271.2
13 製材	1,217	181.6	2,003	120.0	1,217	277.2	2,003	150.8	-	-	-	-
14 樹脂類	21,408	96.9	46,750	71.6	20,870	95.4	43,879	67.4	538	251.4	2,871	1,341.6
15 木材チップ	56,416	124.7	148,257	152.0	34,479	78.1	98,397	107.2	21,937	1,976.3	49,860	865.6
16 その他林産品	61	47.3	182	49.6	61	47.3	182	49.6	-	-	-	-
17 薪炭	699	123.3	1,196	90.0	699	123.3	1,196	90.0	-	-	-	-
3 鉱産品 小 計	1,597,536	102.6	4,598,125	98.6	1,155,438	105.3	3,413,613	97.4	442,098	96.1	1,184,512	102.2
18 石炭	572,930	75.8	1,942,237	100.6	475,745	74.2	1,663,508	99.0	97,185	84.8	278,729	110.9
19 鉄鉱石	581,035	163.7	1,545,145	99.0	581,035	164.3	1,545,145	99.2	-	-	-	-
20 金属鉱	6,242	248.1	22,184	383.5	1,834	298.7	12,035	529.9	4,408	231.8	10,149	288.8
21 砂利・砂	90,451	51.6	239,821	64.2	3,758	1,468.0	5,203	811.7	86,693	49.5	234,618	62.9
22 石材	60,596	605.8	160,193	738.5	4,266	89.2	11,583	100.3	56,330	1,078.9	148,610	1,465.4
23 原油	2,178	-	2,884	-	1,728	-	2,201	-	450	-	683	-
24 りん鉱石	-	-	-	-	-	-	-	-	-	-	-	-
25 石灰石	103,642	107.2	227,502	76.9	82	15.1	118	10.9	103,560	107.8	227,384	77.2
26 原塩	4,600	151.4	12,233	100.0	100	-	211	111.1	4,500	148.1	12,022	99.9
27 非金属鉱物	175,862	111.1	445,926	96.0	86,890	90.9	173,609	68.6	88,972	142.0	272,317	128.9
4 金属機械工業品 小 計	5,352,730	106.9	14,050,794	102.4	499,734	108.1	1,266,041	103.7	4,852,996	106.7	12,784,753	102.3
28 鉄鋼	71,256	222.6	106,369	112.6	66,882	305.9	97,075	130.3	4,374	43.1	9,294	46.6
29 鋼材	546,887	113.3	1,296,031	95.0	101,249	72.2	234,427	66.8	445,638	130.1	1,061,604	104.8
30 非鉄金属	53,718	105.9	113,885	88.8	47,711	107.4	102,638	94.4	6,007	95.5	11,247	57.8
31 金属製品	139,449	102.3	473,041	134.5	89,903	70.9	328,142	99.7	49,546	516.5	144,899	639.5
32 鉄道車両	66	89.2	104	106.1	66	89.2	104	106.1	-	-	-	-
33 完成自動車	4,298,448	104.4	11,404,836	101.3	24,164	206.3	45,562	126.9	4,274,284	104.1	11,359,274	101.2
34 その他輸送用車両	4,616	130.3	12,312	103.6	766	677.9	922	319.0	3,850	112.2	11,390	98.2
35 二輪自動車	292	93.9	867	101.0	290	93.9	811	94.7	2	100.0	56	2,800.0
36 自動車部品	64,787	97.8	175,228	94.3	59,232	98.7	161,966	96.2	5,555	88.5	13,262	76.1
37 その他輸送機械	51,141	89.7	145,040	85.8	1,071	100.1	9,038	119.9	50,070	89.5	136,002	84.2
38 産業機械	96,669	275.7	258,686	300.9	83,773	271.9	223,161	295.0	12,896	302.6	35,525	344.4
39 電気機械	14,546	86.7	39,413	85.0	14,354	87.8	38,360	85.8	192	45.0	1,053	62.6

(単位:トン)

	輸 出		輸 入		移 出		移 入	
	当月	累計	当月	累計	当月	累計	当月	累計
合 計	812,909	2,313,204	1,996,671	5,197,721	2,800,168	7,556,162	3,161,240	8,261,685
1 農水産品	4,906	11,420	21,820	51,832	456	2,556	18,345	53,404
1 麦	12	12	172	391	100	100	-	-
2 米	-	-	-	41	3	81	-	-
3 とうもろこし	-	-	5,000	10,000	-	1,100	14,750	47,273
4 豆類	22	22	1,080	3,235	2	2	741	782
5 その他雑穀	1,365	5,572	579	838	-	-	700	2,100
6 野菜・果物	58	160	7,216	16,149	160	900	38	58
7 綿花	-	-	-	-	-	-	-	-
8 その他農産品	3,034	4,985	1,486	4,653	40	75	-	18
9 羊毛	-	-	-	-	-	-	-	-
10 その他畜産品	357	570	2,680	4,827	150	286	429	593
11 水産品	58	99	3,607	11,698	1	12	1,687	2,580
2 林産品	300	339	65,416	154,324	21,938	49,982	660	3,069
12 原木	-	-	8,390	9,006	1	122	122	198
13 製材	-	-	1,217	2,003	-	-	-	-
14 樹脂類	300	339	20,570	43,540	-	-	538	2,871
15 木材チップ	-	-	34,479	98,397	21,937	49,860	-	-
16 その他林産品	-	-	61	182	-	-	-	-
17 薪炭	-	-	699	1,196	-	-	-	-
3 鉱産品	54,303	191,828	1,101,135	3,221,785	180,472	479,748	261,626	704,764
18 石炭	-	98,090	475,745	1,565,418	84,419	175,270	12,766	103,459
19 鉄鉱石	-	-	581,035	1,545,145	-	-	-	-
20 金属鉱	-	807	1,834	11,228	-	-	4,408	10,149
21 砂利・砂	3,353	3,434	405	1,769	33,857	107,097	52,836	127,521
22 石材	399	399	3,867	11,184	54,800	142,400	1,530	6,210
23 原油	1,728	2,201	-	-	450	683	-	-
24 リン鉱石	-	-	-	-	-	-	-	-
25 石灰石	-	-	82	118	-	-	103,560	227,384
26 原塩	21	21	79	190	-	-	4,500	12,022
27 非金属鉱物	48,802	86,876	38,088	86,733	6,946	54,298	82,026	218,019
4 金属機械工業品	315,841	810,672	183,893	455,369	2,309,613	6,227,064	2,543,383	6,557,689
28 鉄鋼	34,850	37,115	32,032	59,960	4,051	7,771	323	1,523
29 鋼材	91,426	209,475	9,823	24,952	94,021	211,141	351,617	850,463
30 非鉄金属	19,259	37,926	28,452	64,712	177	957	5,830	10,290
31 金属製品	60,275	240,503	29,628	87,639	24,923	67,188	24,623	77,711
32 鉄道車両	-	-	66	104	-	-	-	-
33 完成自動車	7,678	28,101	16,486	17,461	2,126,195	5,779,282	2,148,089	5,579,992
34 その他輸送用車両	122	193	644	729	3,850	11,390	-	-
35 二輪自動車	188	485	102	326	2	56	-	-
36 自動車部品	19,635	45,385	39,597	116,581	5,440	12,796	115	466
37 その他輸送機械	38	50	1,033	8,988	46,330	124,426	3,740	11,576
38 産業機械	71,054	184,819	12,719	38,342	3,945	10,021	8,951	25,504
39 電気機械	3,616	8,005	10,738	30,355	158	1,000	34	53

4. コンテナ貨物

4.1 コンテナ貨物月別前年比較表(個数)外貿

(単位:TEU)

		合計	外 貿					
			計		輸出		輸入	
			実入	空	実入	空	実入	空
1月	3年	33,852	26,598	7,254	11,228	5,111	15,370	2,143
	2年	34,832	27,665	7,167	10,544	5,494	17,121	1,673
2月	3年	34,030	26,318	7,712	12,156	5,279	14,162	2,433
	2年	31,405	25,187	6,218	14,025	3,896	11,162	2,322
3月	3年	41,266	32,389	8,877	15,721	5,352	16,668	3,525
	2年	40,060	31,926	8,134	15,093	4,785	16,833	3,349
4月	3年							
	2年	36,331	27,769	8,562	12,568	6,329	15,201	2,233
5月	3年							
	2年	31,209	23,663	7,546	10,820	5,772	12,843	1,774
6月	3年							
	2年	32,477	25,103	7,374	11,736	5,099	13,367	2,275
7月	3年							
	2年	30,843	24,377	6,466	11,814	4,268	12,563	2,198
8月	3年							
	2年	30,932	24,462	6,470	11,594	4,180	12,868	2,290
9月	3年							
	2年	34,912	28,030	6,882	12,985	4,135	15,045	2,747
10月	3年							
	2年	35,140	28,062	7,078	13,496	4,901	14,566	2,177
11月	3年							
	2年	36,896	28,569	8,327	12,940	6,394	15,629	1,933
12月	3年							
	2年	38,124	29,181	8,943	13,828	6,350	15,353	2,593
合計	3年							
	2年	413,161	323,994	89,167	151,443	61,603	172,551	27,564

累計	3年	109,148	85,305	23,843	39,105	15,742	46,200	8,101
1月～	2年	106,297	84,778	21,519	39,662	14,175	45,116	7,344
3月	前年比%	102.7	100.6	110.8	98.6	111.1	102.4	110.3

4. コンテナ貨物

4.1 コンテナ貨物月別前年比較表(個数)内貿

(単位:TEU)

		合計	内 貿					
			計		移出		移入	
			実入	空	実入	空	実入	空
1月	3年	5,184	2,713	2,471	1,836	724	877	1,747
	2年	4,334	2,383	1,951	1,403	495	980	1,456
2月	3年	5,421	2,818	2,603	2,102	709	716	1,894
	2年	4,927	2,683	2,244	1,802	502	881	1,742
3月	3年	6,778	2,925	3,853	2,259	934	666	2,919
	2年	6,118	2,609	3,509	1,875	297	734	3,212
4月	3年							
	2年	5,134	2,666	2,468	1,806	607	860	1,861
5月	3年							
	2年	3,918	2,155	1,763	1,493	288	662	1,475
6月	3年							
	2年	3,997	1,837	2,160	1,219	603	618	1,557
7月	3年							
	2年	4,284	2,136	2,148	1,523	452	613	1,696
8月	3年							
	2年	4,712	2,180	2,532	1,615	455	565	2,077
9月	3年							
	2年	5,244	2,258	2,986	1,802	494	456	2,492
10月	3年							
	2年	6,442	2,997	3,445	2,350	531	647	2,914
11月	3年							
	2年	5,661	2,753	2,908	2,106	617	647	2,291
12月	3年							
	2年	5,461	2,824	2,637	2,280	593	544	2,044
合計	3年							
	2年	60,232	29,481	30,751	21,274	5,934	8,207	24,817

累計	3年	17,383	8,456	8,927	6,197	2,367	2,259	6,560
1月～	2年	15,379	7,675	7,704	5,080	1,294	2,595	6,410
3月	前年比%	113.0	110.2	115.9	122.0	182.9	87.1	102.3

4.2 コンテナ貨物月別前年比較表(トン数)

(単位:トン)

		合計	外 貿			内 貿		
			計	輸出	輸入	計	移出	移入
1月	3年	603,930	563,004	244,137	318,867	40,926	29,944	10,982
	2年	614,653	582,248	228,474	353,774	32,405	20,656	11,749
2月	3年	583,252	539,403	249,678	289,725	43,849	36,022	7,827
	2年	604,051	564,660	307,513	257,147	39,391	29,162	10,229
3月	3年	742,797	688,391	332,486	355,905	54,406	45,264	9,142
	2年	738,453	693,593	332,498	361,095	44,860	33,434	11,426
4月	3年							
	2年	636,673	587,853	263,607	324,246	48,820	34,254	14,566
5月	3年							
	2年	548,526	512,253	228,171	284,082	36,273	25,398	10,875
6月	3年							
	2年	576,200	545,466	256,272	289,194	30,734	20,179	10,555
7月	3年							
	2年	558,196	524,282	256,601	267,681	33,914	23,937	9,977
8月	3年							
	2年	559,533	522,918	264,077	258,841	36,615	27,014	9,601
9月	3年							
	2年	620,447	579,420	282,946	296,474	41,027	33,451	7,576
10月	3年							
	2年	631,824	579,573	295,687	283,886	52,251	41,338	10,913
11月	3年							
	2年	646,136	597,726	285,919	311,807	48,410	36,733	11,677
12月	3年							
	2年	650,106	607,448	302,157	305,291	42,658	34,002	8,656
合計	3年							
	2年	7,384,798	6,897,440	3,303,922	3,593,518	487,358	359,558	127,800

累計	3年	1,929,979	1,790,798	826,301	964,497	139,181	111,230	27,951
1月～	2年	1,957,157	1,840,501	868,485	972,016	116,656	83,252	33,404
3月	前年比%	98.6	97.3	95.1	99.2	119.3	133.6	83.7