



北九州港港湾統計月報

令和3年－2021年－2月

北九州市港湾空港局港営課

令和3年8月19日発行



北九州港マスコットキャラクター
「スナQ」

例 言

1. この統計月報は、統計法に基づく港湾調査規則（昭和26年運輸省令第13号）によって、北九州港と内外諸港との間に出入りした船舶・貨物を調査したものを集計した。
2. 入港船舶は、荷役の有無にかかわらず、総トン数5トン以上のものを調査対象とした。
3. 海上出入貨物は船舶及び「はしけ」により出入りしたものをすべて調査対象とした。
4. 貨物のトン数は、原則としてフレート・トンを採用した。したがって容積は1.133立方メートル、重量は1,000キログラムをもって1トンとし、容積または重量のいずれか大なる方をもって計算することを原則とした。ただし、商習慣に従っている貨物は、その習慣に従った。

(注) 本統計月報は速報値のため、後日数値に変更を生ずる場合がある。

問い合わせ先
北九州市港湾空港局港営部港営課港営企画係
TEL 093(321)5932
E-mail:portinfo@kitaqport.or.jp

目 次

1.	概要	
1. 1	令和3年2月概況	1.
1. 2	入港船舶	1.
1. 3	海上出入貨物	2.
1. 4	コンテナ貨物	2.
2.	入港船舶	
2. 1	入港船舶月別前年比較表	3.
2. 2	入港船舶用途別表	4.
3.	海上出入貨物	
3. 1	海上出入貨物月別前年比較表（トン数）	5.
3. 2	海上出入貨物外貿相手国（1月以降累計上位10カ国）	6.
3. 3	海上出入貨物品種別表	7.
4.	コンテナ貨物	
4. 1	コンテナ貨物月別前年比較表（個数）外貿	11.
4. 1	コンテナ貨物月別前年比較表（個数）内貿	12.
4. 2	コンテナ貨物月別前年比較表（トン数）	13.

1. 概要

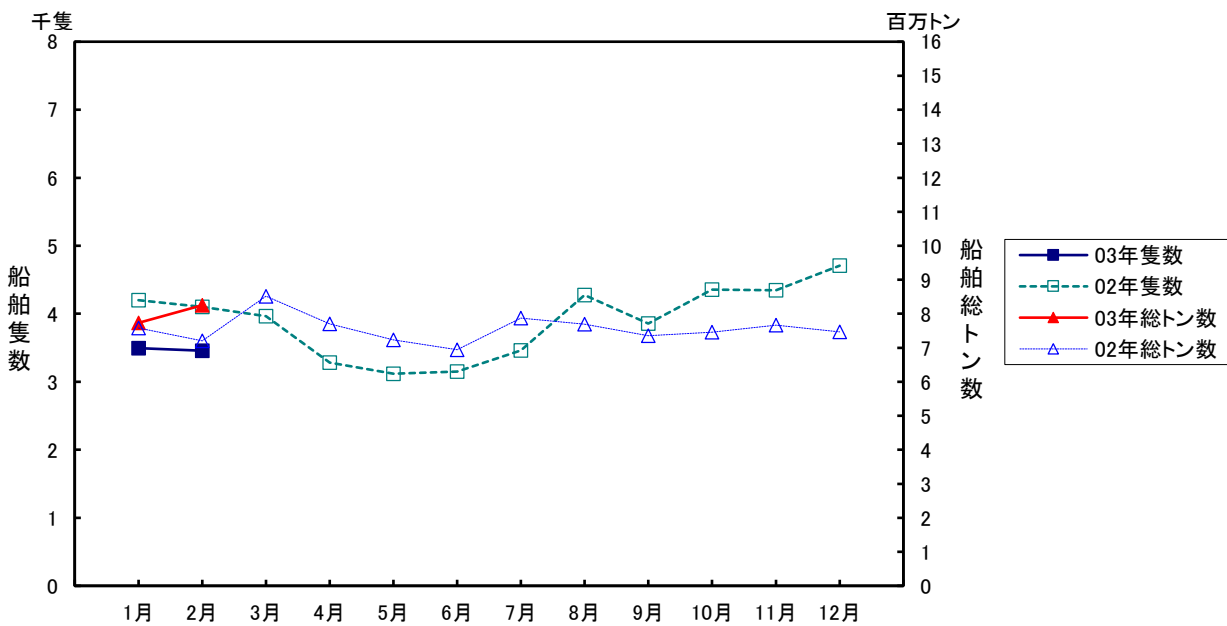
1.1 令和3年2月概況

当月の入港船舶は、3,457隻で前年同月に比べ646隻(15.7%)減、船舶総トン数は、825万トンで前年同月に比べ105万トン(14.5%)増となった。

海上出入貨物は、758万トンで前年同月に比べ36万トン(5.0%)増、このうち外貿易貨物は、250万トンで前年同月に比べ32万トン(14.6%)増、内貿貨物は、508万トンで前年同月に比べ4万トン(0.9%)増となった。

一方、コンテナは実空合計個数(20フィート換算:以下TEUという)39,443個で、前年同月に比べ3,111個(8.6%)増、トン数は、583千トンで前年同月に比べ21千トン(3.4%)減となった。

1.2 入港船舶

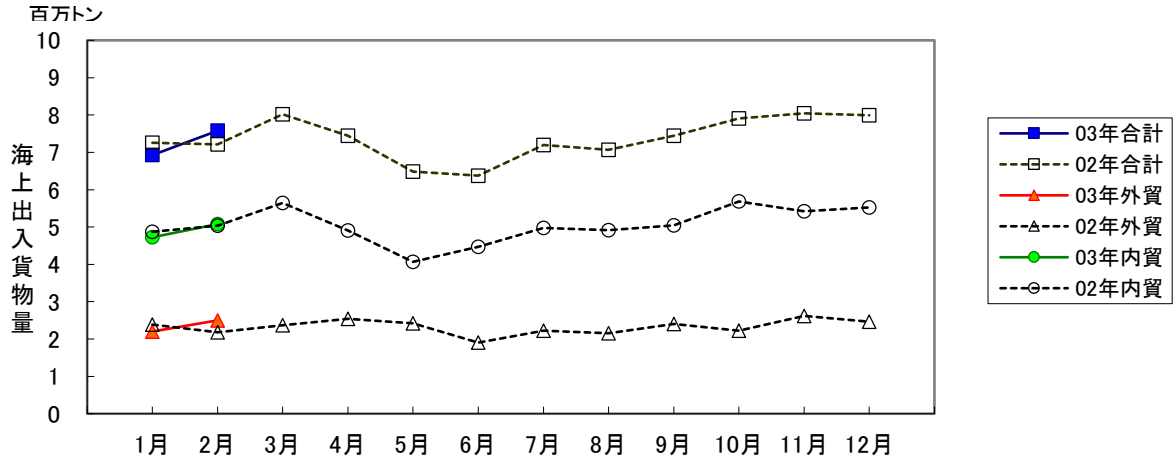


(単位:隻・総トン)

	2月		1月以降累計	
	隻数	総トン数	隻数	総トン数
合計	3,457 (84.3)	8,251,230 (114.5)	6,952 (83.7)	15,984,458 (108.1)
外航船	310 (106.9)	4,644,663 (121.9)	622 (103.7)	8,790,359 (110.2)
内航船	3,147 (82.5)	3,606,567 (106.3)	6,330 (82.2)	7,194,099 (105.6)

()内前年同期比

1.3 海上出入貨物



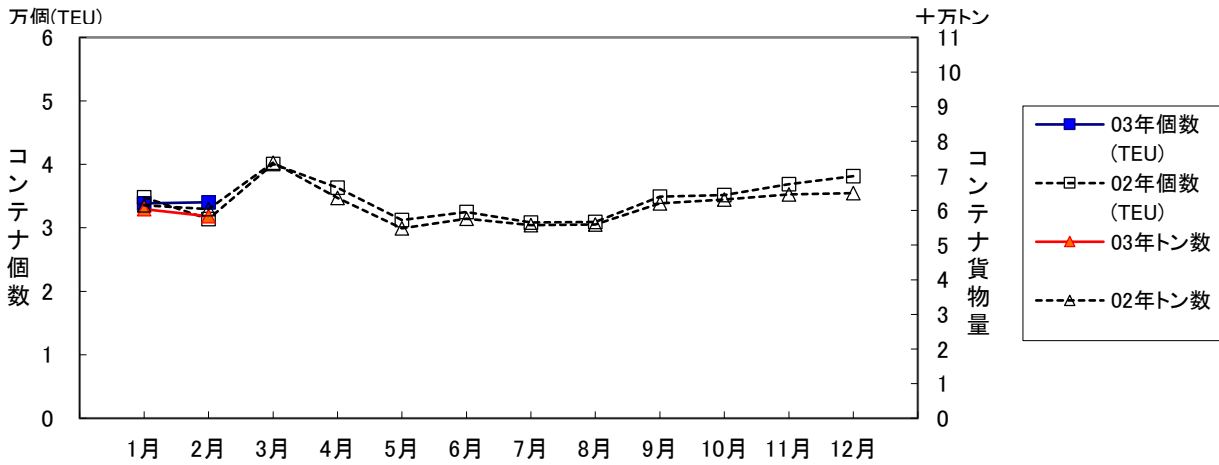
(単位:トン)

	2月			1月以降累計		
	計	輸移出	輸移入	計	輸移出	輸移入
合計	7,578,287 (105.0)	3,088,855 (102.8)	4,489,432 (106.6)	14,505,681 (100.2)	6,204,186 (104.7)	8,301,495 (97.1)
外航貨物	2,499,845 (114.6)	703,122 (111.5)	1,796,723 (115.9)	4,701,345 (102.9)	1,500,295 (127.6)	3,201,050 (94.4)
内航貨物	5,078,442 (100.9)	2,385,733 (100.5)	2,692,709 (101.2)	9,804,336 (99.0)	4,703,891 (99.0)	5,100,445 (98.9)

()内前年同期比

1.4 コンテナ貨物

コンテナ貨物は海上出入貨物の内数である。個数は実空20フィート換算(TEU)による。



(単位:TEU・トン)

		2月			1月以降累計		
		計	輸移出	輸移入	計	輸移出	輸移入
合計	TEU	39,443 (108.6)	20,238 (100.1)	19,205 (119.2)	78,479 (103.9)	39,137 (102.6)	39,342 (105.4)
	トン	583,249 (96.6)	285,697 (84.9)	297,552 (111.3)	1,187,179 (97.4)	559,778 (95.6)	627,401 (99.1)
外貨	TEU	34,030 (108.4)	17,435 (97.3)	16,595 (123.1)	67,882 (102.5)	33,774 (99.5)	34,108 (105.7)
	トン	539,403 (95.5)	249,678 (81.2)	289,725 (112.7)	1,102,407 (96.1)	493,815 (92.1)	608,592 (99.6)
内貨	TEU	5,413 (109.9)	2,803 (121.7)	2,610 (99.5)	10,597 (114.4)	5,363 (127.6)	5,234 (103.5)
	トン	43,846 (111.3)	36,019 (123.5)	7,827 (76.5)	84,772 (118.1)	65,963 (132.4)	18,809 (85.6)

()内前年同期比

2. 入港船舶

2.1 入港船舶月別前年比較表

(単位:隻・トン)

		合 計		外 航 船		内 航 船	
		隻数	総トン数	隻数	総トン数	隻数	総トン数
1月	3年	3,495	7,733,228	312	4,145,696	3,183	3,587,532
	2年	4,198	7,584,113	310	4,165,905	3,888	3,418,208
2月	3年	3,457	8,251,230	310	4,644,663	3,147	3,606,567
	2年	4,103	7,204,016	290	3,811,745	3,813	3,392,271
3月	3年						
	2年	3,967	8,517,602	357	4,579,783	3,610	3,937,819
4月	3年						
	2年	3,281	7,699,790	317	4,097,458	2,964	3,602,332
5月	3年						
	2年	3,119	7,235,783	306	3,978,028	2,813	3,257,755
6月	3年						
	2年	3,149	6,944,305	288	3,529,448	2,861	3,414,857
7月	3年						
	2年	3,460	7,873,162	325	4,094,612	3,135	3,778,550
8月	3年						
	2年	4,274	7,696,399	319	3,865,492	3,955	3,830,907
9月	3年						
	2年	3,855	7,353,742	306	3,886,417	3,549	3,467,325
10月	3年						
	2年	4,353	7,462,347	281	3,657,614	4,072	3,804,733
11月	3年						
	2年	4,344	7,661,228	320	3,848,042	4,024	3,813,186
12月	3年						
	2年	4,707	7,467,290	294	3,656,435	4,413	3,810,855
合計	3年						
	2年	46,810	90,699,777	3,713	47,170,979	43,097	43,528,798

累計	3年	6,952	15,984,458	622	8,790,359	6,330	7,194,099
1月～	2年	8,301	14,788,129	600	7,977,650	7,701	6,810,479
当月	前年比%	83.7	108.1	103.7	110.2	82.2	105.6

2. 2 入港船舶用途別表

(単位：隻・トン)

	合 計				外 航 船				内 航 船			
	隻 数		総トン数		隻 数		総トン数		隻 数		総トン数	
	当月	累計	当月	累計	当月	累計	当月	累計	当月	累計	当月	累計
合 計	3,457	6,952	8,251,230	15,984,458	310	622	4,644,663	8,790,359	3,147	6,330	3,606,567	7,194,099
(対前年同月・同期比%)	84	84	115	108	107	104	122	110	83	82	106	106
商 船	3,003	6,028	6,039,388	11,506,991	307	617	4,627,288	8,762,723	2,696	5,411	1,412,100	2,744,268
客 船	1,161	2,429	22,059	46,151	-	-	-	-	1,161	2,429	22,059	46,151
貨 客 船	78	156	7,410	14,820	-	-	-	-	78	156	7,410	14,820
一 般 貨 物 船	1,047	1,965	2,411,577	4,399,616	145	286	2,004,406	3,621,344	902	1,679	407,171	778,272
油 送 船	124	277	70,447	173,504	3	6	5,445	10,890	121	271	65,002	162,614
L P G 船	12	24	8,485	17,113	-	-	-	-	12	24	8,485	17,113
L N G 船	13	23	685,876	1,384,602	6	12	665,342	1,352,336	7	11	20,534	32,266
プロダクトオイルタンカー	19	33	14,640	21,694	1	1	5,760	5,760	18	32	8,880	15,934
内航ケミカル船	133	288	65,848	146,326	-	2	-	1,498	133	286	65,848	144,828
外航ケミカル船	14	30	60,571	103,226	14	30	60,571	103,226	-	-	-	-
その他タンカー・タンク船	12	23	14,977	25,985	1	1	1,913	1,913	11	22	13,064	24,072
穀 物 船	-	-	-	-	-	-	-	-	-	-	-	-
材 木 船	-	-	-	-	-	-	-	-	-	-	-	-
チ ッ プ 船	-	-	-	-	-	-	-	-	-	-	-	-
鋼 材 船	11	35	8,239	20,805	-	-	-	-	11	35	8,239	20,805
砂利・砂・石材船	72	118	60,092	98,875	-	-	-	-	72	118	60,092	98,875
セ メ ン ト 船	93	202	138,345	304,079	-	-	-	-	93	202	138,345	304,079
石 炭 船	-	-	-	-	-	-	-	-	-	-	-	-
鉬 石 船	4	7	487,021	776,080	4	7	487,021	776,080	-	-	-	-
自動車専用船	31	57	465,938	884,471	4	8	121,386	258,920	27	49	344,552	625,551
その他専用船	14	29	54,982	124,502	-	1	-	8,859	14	28	54,982	115,643
フルコンテナ船	145	289	1,304,347	2,622,618	125	250	1,259,162	2,539,387	20	39	45,185	83,231
セミコンテナ船	8	18	19,258	48,134	4	10	16,282	42,182	4	8	2,976	5,952
R O R O 船	12	25	139,276	294,390	-	3	-	40,328	12	22	139,276	254,062
自動車航送船	162	335	1,988,443	4,072,792	-	-	-	-	162	335	1,988,443	4,072,792
漁 船	15	31	75	155	-	-	-	-	15	31	75	155
そ の 他	277	558	223,324	404,520	3	5	17,375	27,636	274	553	205,949	376,884
作業船(自航船)	15	34	32,530	60,726	1	1	10,744	10,744	14	33	21,786	49,982
パ ト ロ ー ル 船	87	202	5,192	10,263	-	-	-	-	87	202	5,192	10,263
曳 船 ・ 押 船	46	92	10,934	19,847	1	2	1,879	2,374	45	90	9,055	17,473
訓 練 船	-	-	-	-	-	-	-	-	-	-	-	-
軍 艦	-	-	-	-	-	-	-	-	-	-	-	-
その他の船舶(自航船)	129	230	174,668	313,684	1	2	4,752	14,518	128	228	169,916	299,166

3. 海上出入貨物

3.1 海上出入貨物月別前年比較表(トン数)

(単位:トン)

		合計	外貿計	輸出	輸入	内貿計	移出	移入
1月	3年	6,927,394	2,201,500	797,173	1,404,327	4,725,894	2,318,158	2,407,736
	2年	7,256,015	2,386,122	545,334	1,840,788	4,869,893	2,376,721	2,493,172
2月	3年	7,578,287	2,499,845	703,122	1,796,723	5,078,442	2,385,733	2,692,709
	2年	7,216,459	2,181,247	630,526	1,550,721	5,035,212	2,373,714	2,661,498
3月	3年							
	2年	8,020,044	2,371,919	671,718	1,700,201	5,648,125	2,688,382	2,959,743
4月	3年							
	2年	7,448,134	2,539,877	545,266	1,994,611	4,908,257	2,303,978	2,604,279
5月	3年							
	2年	6,484,618	2,417,498	539,467	1,878,031	4,067,120	1,839,801	2,227,319
6月	3年							
	2年	6,376,501	1,904,484	486,817	1,417,667	4,472,017	2,060,665	2,411,352
7月	3年							
	2年	7,196,825	2,222,943	634,610	1,588,333	4,973,882	2,274,338	2,699,544
8月	3年							
	2年	7,067,651	2,152,901	651,298	1,501,603	4,914,750	2,289,009	2,625,741
9月	3年							
	2年	7,445,036	2,403,310	662,906	1,740,404	5,041,726	2,370,257	2,671,469
10月	3年							
	2年	7,907,185	2,223,603	666,492	1,557,111	5,683,582	2,656,615	3,026,967
11月	3年							
	2年	8,045,383	2,619,429	667,753	1,951,676	5,425,954	2,543,739	2,882,215
12月	3年							
	2年	7,995,032	2,467,824	635,507	1,832,317	5,527,208	2,569,711	2,957,497
合計	3年							
	2年	88,458,883	27,891,157	7,337,694	20,553,463	60,567,726	28,346,930	32,220,796

累計	3年	14,505,681	4,701,345	1,500,295	3,201,050	9,804,336	4,703,891	5,100,445
1月～	2年	14,472,474	4,567,369	1,175,860	3,391,509	9,905,105	4,750,435	5,154,670
当月	前年比%	100.2	102.9	127.6	94.4	99.0	99.0	98.9

3.2 海上出入貨物外貿相手国(1月以降累計上位10カ国)

合計

(単位:トン)

順位	仕向仕出国・地域	2月		前年同月比 %	1月以降累計		前年累計比 %
		3年	2年		3年	2年	
1(1)	オーストラリア	827,270	491,462	168.3	1,501,125	1,390,785	107.9
2(3)	中国	646,788	180,809	357.7	1,047,028	572,561	182.9
3(2)	韓国	323,456	315,154	102.6	658,082	586,268	112.2
4(6)	インドネシア	82,500	121,449	67.9	237,546	213,121	111.5
5(14)	ベトナム	71,958	33,100	217.4	162,150	82,126	197.4
6(5)	台湾	84,252	177,263	47.5	157,854	311,266	50.7
7(11)	タイ	70,937	60,378	117.5	146,229	101,106	144.6
8(12)	ロシア	52,740	48,764	108.2	107,261	93,887	114.2
9(4)	カナダ	64,039	87,703	73.0	86,596	353,592	24.5
10(17)	フィリピン	40,555	10,881	372.7	84,111	23,048	364.9
	その他	235,350	654,284	36.0	513,363	839,609	61.1
	合計	2,499,845	2,181,247	114.6	4,701,345	4,567,369	102.9

()内は前年同月累計順位

輸出

(単位:トン)

順位	仕向仕出国・地域	2月		前年同月比 %	1月以降累計		前年累計比 %
		3年	2年		3年	2年	
1(1)	韓国	200,986	181,246	110.9	399,290	323,022	123.6
2(2)	中国	176,037	89,008	197.8	392,859	198,973	197.4
3(5)	オーストラリア	33,547	26,600	126.1	131,875	53,800	245.1
4(3)	台湾	50,874	118,860	42.8	98,537	189,577	52.0
5(7)	ベトナム	29,277	28,600	102.4	84,376	43,211	195.3
6(9)	タイ	27,628	15,098	183.0	77,158	32,392	238.2
7(15)	インドネシア	27,500	4,549	604.5	56,806	11,818	480.7
8(13)	フィリピン	28,249	9,531	296.4	49,719	20,348	244.3
9(4)	インド	29,088	54,533	53.3	37,513	113,063	33.2
10(10)	メキシコ	16,024	16,200	98.9	30,533	27,657	110.4
	その他	83,912	86,301	97.2	141,629	161,999	87.4
	合計	703,122	630,526	111.5	1,500,295	1,175,860	127.6

()内は前年同月累計順位

輸入

(単位:トン)

順位	仕向仕出国・地域	2月		前年同月比 %	1月以降累計		前年累計比 %
		3年	2年		3年	2年	
1(1)	オーストラリア	793,723	464,862	170.7	1,369,250	1,336,985	102.4
2(2)	中国	470,751	91,801	512.8	654,169	373,588	175.1
3(4)	韓国	122,470	133,908	91.5	258,792	263,246	98.3
4(5)	インドネシア	55,000	116,900	47.0	180,740	201,303	89.8
5(6)	ウクライナ	-	177,831	-	80,240	177,831	45.1
6(13)	ベトナム	42,681	4,500	948.5	77,774	38,915	199.9
7(10)	ロシア	22,240	48,764	45.6	76,761	93,887	81.8
8(-)	イギリス	74,600	-	-	74,600	-	-
9(11)	タイ	43,309	45,280	95.6	69,071	68,714	100.5
10(3)	カナダ	64,039	83,182	77.0	66,039	331,932	19.9
	その他	107,910	383,693	28.1	293,614	505,108	58.1
	合計	1,796,723	1,550,721	115.9	3,201,050	3,391,509	94.4

()内は前年同月累計順位

3. 3 海上出入貨物品種別表

(単位:トン・%)

	合 計				外 貿 計				内 貿 計			
	当 月	前年比	累 計	前年比	当 月	前年比	累 計	前年比	当 月	前年比	累 計	前年比
合 計	7,578,287	105.0	14,505,681	100.2	2,499,845	114.6	4,701,345	102.9	5,078,442	100.9	9,804,336	99.0
1 農水産品 小 計	32,347	86.8	73,685	88.1	17,174	109.2	36,526	88.9	15,173	70.5	37,159	87.3
1 麦	38	-	219	121.0	38	-	219	121.0	-	-	-	-
2 米	39	92.9	119	3.9	-	-	41	1.3	39	1,300.0	78	1,300.0
3 とうもろこし	18,323	89.5	38,623	98.2	5,000	9,434.0	5,000	9,434.0	13,323	65.3	33,623	85.6
4 豆類	1,227	414.5	2,196	127.5	1,205	459.9	2,155	127.7	22	64.7	41	120.6
5 その他雑穀	903	129.0	5,866	216.9	203	-	4,466	739.4	700	100.0	1,400	66.7
6 野菜・果物	4,179	93.7	9,795	96.5	3,806	92.0	9,035	95.3	373	115.5	760	114.1
7 綿花	-	-	-	-	-	-	-	-	-	-	-	-
8 その他農産品	2,157	69.6	5,171	81.8	2,156	69.6	5,118	82.0	1	100.0	53	64.6
9 羊毛	-	-	-	-	-	-	-	-	-	-	-	-
10 その他畜産品	1,801	32.6	2,660	22.7	1,602	29.0	2,360	20.5	199	9,950.0	300	127.1
11 水産品	3,680	137.6	9,036	106.3	3,164	120.6	8,132	97.7	516	992.3	904	516.6
2 林産品 小 計	60,776	138.7	119,400	121.3	43,974	106.0	88,947	95.0	16,802	719.0	30,453	634.4
12 原木	465	220.4	813	86.9	439	208.1	616	68.8	26	-	197	492.5
13 製材	251	43.3	786	78.7	251	50.4	786	88.4	-	-	-	-
14 樹脂類	9,612	42.7	25,342	58.6	8,462	37.6	23,009	53.2	1,150	-	2,333	-
15 木材チップ	50,240	249.1	91,841	175.6	34,614	193.2	63,918	134.2	15,626	692.9	27,923	600.5
16 その他林産品	16	15.0	121	50.8	16	15.0	121	50.8	-	-	-	-
17 薪炭	192	81.4	497	65.2	192	81.4	497	65.2	-	-	-	-
3 鉱産品 小 計	1,769,042	120.1	3,000,589	96.5	1,333,982	118.8	2,258,175	93.7	435,060	124.2	742,414	106.3
18 石炭	734,726	132.1	1,369,307	116.5	579,266	118.5	1,187,763	114.4	155,460	230.0	181,544	132.9
19 鉄鉱石	677,132	125.2	964,110	80.0	677,132	125.5	964,110	80.1	-	-	-	-
20 金属鉱	5,616	300.8	15,942	487.7	5,104	1,379.5	10,201	615.6	512	34.2	5,741	356.1
21 砂利・砂	101,543	93.9	149,370	75.3	184	129.6	1,445	375.3	101,359	93.8	147,925	74.7
22 石材	66,729	2,122.4	99,597	852.1	2,399	229.8	7,317	108.1	64,330	3,063.3	92,280	1,875.6
23 原油	19	-	706	-	-	-	473	-	19	-	233	-
24 りん鉱石	-	-	-	-	-	-	-	-	-	-	-	-
25 石灰石	29,370	30.4	123,860	62.2	36	25.0	36	6.7	29,334	30.4	123,824	62.3
26 原塩	22	0.7	7,633	83.1	-	-	111	58.4	22	0.7	7,522	83.6
27 非金属鉱物	153,885	94.3	270,064	88.2	69,861	75.3	86,719	55.0	84,024	119.3	183,345	123.4
4 金属機械工業品 小 計	4,466,474	101.7	8,645,937	99.2	382,131	103.7	766,307	101.0	4,084,343	101.5	7,879,630	99.1
28 鉄鋼	15,303	46.1	35,113	56.3	11,973	48.6	30,193	57.4	3,330	38.7	4,920	50.2
29 鋼材	410,214	89.6	749,144	85.0	68,297	55.8	133,178	63.1	341,917	102.0	615,966	91.9
30 非鉄金属	26,397	72.3	60,167	77.6	24,471	82.4	54,927	85.4	1,926	28.3	5,240	39.9
31 金属製品	160,459	167.6	333,590	154.9	111,040	126.3	238,239	117.8	49,419	635.1	95,351	729.7
32 鉄道車両	38	-	38	158.3	38	-	38	158.3	-	-	-	-
33 完成自動車	3,635,719	100.9	7,054,288	98.8	8,920	99.3	21,398	88.5	3,626,799	100.9	7,032,890	98.9
34 その他輸送用車両	3,671	89.6	7,696	92.2	41	38.7	156	88.6	3,630	91.0	7,540	92.3
35 二輪自動車	316	100.0	575	105.1	262	82.9	521	95.2	54	-	54	-
36 自動車部品	54,582	101.7	110,441	92.4	50,373	104.0	102,734	94.8	4,209	80.1	7,707	69.1
37 その他輸送機械	43,751	70.3	93,899	83.8	1,482	47.0	7,967	123.2	42,269	71.5	85,932	81.4
38 産業機械	98,528	406.8	161,992	318.3	88,354	395.4	139,388	310.8	10,174	542.9	22,604	373.4
39 電気機械	11,471	85.0	24,867	84.0	11,184	88.3	24,006	84.7	287	34.5	861	68.7

40	測量・光学・医療用機械	5,385	67.8	13,036	85.7	5,088	67.2	12,515	85.0	297	79.6	521	106.5
41	事務用機器	30	-	222	444.0	30	-	210	420.0	-	-	12	-
42	その他機械	610	200.7	869	118.4	578	190.1	837	114.0	32	-	32	-
5	化学工業品	808,747	87.9	1,808,813	99.4	372,306	89.2	865,497	101.0	436,441	86.8	943,316	98.0
43	陶磁器	1,626	121.7	3,819	103.7	1,626	121.8	3,743	101.6	-	-	76	7,600.0
44	セメント	131,425	91.8	285,283	99.3	947	63.4	2,163	64.4	130,478	92.1	283,120	99.7
45	ガラス類	3,268	93.5	5,883	67.5	1,611	87.2	3,564	61.8	1,657	100.4	2,319	78.6
46	窯業品	12,361	61.0	34,031	99.6	7,817	42.6	24,206	76.8	4,544	238.3	9,825	371.0
47	重油	21,204	51.0	68,108	92.0	-	-	-	-	21,204	51.0	68,108	92.0
48	揮発油	45,252	73.0	88,313	78.0	6,000	60.0	13,000	130.0	39,252	75.5	75,313	73.0
49	その他の石油	92,950	138.7	182,528	136.7	22,374	323.8	31,057	176.8	70,576	117.4	151,471	130.6
50	LNG(液化天然ガス)	108,906	86.6	292,049	109.7	101,556	84.3	279,449	109.7	7,350	140.0	12,600	109.1
51	LPG(液化石油ガス)	7,081	159.2	14,087	135.9	-	-	-	-	7,081	159.2	14,087	135.9
52	その他石油製品	3,358	93.3	17,285	289.6	1,542	140.7	2,263	155.4	1,816	72.5	15,022	332.9
53	コークス	164,412	93.7	329,236	96.4	114,686	134.8	227,120	123.6	49,726	55.0	102,116	64.8
54	石炭製品	34,762	90.3	86,149	117.0	6,272	79.2	11,931	79.7	28,490	93.2	74,218	126.5
55	化学薬品	117,344	75.1	260,801	82.1	60,454	61.1	152,861	75.9	56,890	99.5	107,940	93.0
56	化学肥料	21,060	92.5	36,239	91.3	13,175	96.5	24,344	90.9	7,885	86.5	11,895	92.1
57	染料・塗料・合成樹脂・その他化学工業品	43,738	80.1	105,002	94.8	34,246	68.3	89,796	87.9	9,492	212.6	15,206	178.0
6	軽工業品	29,185	47.0	54,033	51.9	17,376	65.8	32,650	80.5	11,809	33.1	21,383	33.6
58	紙・パルプ	7,521	80.1	15,856	91.6	1,566	56.7	4,981	117.3	5,955	89.9	10,875	83.2
59	糸及び紡績半製品	1,950	57.5	4,783	70.2	1,950	57.5	4,783	70.2	-	-	-	-
60	その他繊維工業品	1,490	175.1	3,000	98.7	1,490	178.2	3,000	99.1	-	-	-	-
61	砂糖	2,152	15.4	4,068	25.4	218	1.6	334	2.5	1,934	322.3	3,734	150.3
62	製造食品	4,883	91.5	11,806	102.0	3,972	89.3	9,894	97.0	911	102.4	1,912	138.5
63	飲料	2,698	115.2	4,990	115.2	572	72.7	1,279	93.8	2,126	136.7	3,711	125.1
64	水	1,764	6.7	2,542	5.7	881	268.6	1,391	221.5	883	3.4	1,151	2.6
65	たばこ	114	49.1	114	49.1	114	49.1	114	49.1	-	-	-	-
66	その他食料工業品	6,613	2,264.7	6,874	1,450.2	6,613	2,264.7	6,874	1,450.2	-	-	-	-
7	雑工業品	63,467	87.0	145,078	94.7	58,175	86.9	134,667	95.0	5,292	87.3	10,411	90.8
67	がん具	94	522.2	170	48.4	94	522.2	170	58.4	-	-	-	-
68	衣服・身廻品・はきもの	6,361	121.7	14,450	92.0	6,359	129.4	14,360	94.5	2	0.6	90	17.9
69	文房具・運動娯楽用品・楽器	1,961	110.6	4,201	96.6	1,713	107.2	3,681	91.2	248	141.7	520	166.7
70	家具装備品	17,112	186.2	38,228	130.8	16,226	201.6	35,126	131.1	886	77.4	3,102	128.3
71	その他日用品	3,742	375.7	5,048	289.8	3,677	470.8	4,873	343.9	65	30.2	175	53.8
72	ゴム製品	27,224	56.6	64,092	76.0	24,856	55.8	59,844	77.3	2,368	65.7	4,248	61.8
73	木製品	3,280	117.2	7,218	91.0	1,706	75.6	5,160	73.0	1,574	289.9	2,058	238.5
74	その他製造工業品	3,693	76.0	11,671	121.8	3,544	73.8	11,453	120.9	149	248.3	218	205.7
8	特殊品	348,249	162.5	658,146	167.5	274,727	225.5	518,576	230.7	73,522	79.5	139,570	83.0
75	金属くず	87,077	88.1	196,888	116.1	76,343	94.3	173,706	125.6	10,734	59.9	23,182	74.2
76	再利用資材	6,626	36.5	16,564	43.5	2,527	16.2	9,021	27.4	4,099	163.4	7,543	147.4
77	動植物性製造飼肥料	14,808	76.4	26,409	71.9	7,250	56.5	15,431	59.4	7,558	115.6	10,978	102.2
78	廃棄物	2,100	58.3	6,433	101.3	218	-	432	-	1,882	52.3	6,001	94.5
79	廃土砂	13,854	54.8	23,021	51.8	-	-	-	-	13,854	54.8	23,021	51.8
80	輸送用容器	10,989	90.5	24,226	94.9	10,600	96.9	23,330	99.1	389	32.4	896	45.1
81	取合せ品	212,795	577.0	364,605	504.4	177,789	12,069.9	296,656	7,508.4	35,006	98.9	67,949	99.4
9	分類不能のもの	-	-	-	-	-	-	-	-	-	-	-	-
82	分類不能のもの	-	-	-	-	-	-	-	-	-	-	-	-

(単位:トン)

	輸 出		輸 入		移 出		移 入	
	当 月	累 計	当 月	累 計	当 月	累 計	当 月	累 計
合 計	703,122	1,500,295	1,796,723	3,201,050	2,385,733	4,703,891	2,692,709	5,100,445
1 農水産品	1,158	6,514	16,016	30,012	500	2,100	14,673	35,059
1 麦	-	-	38	219	-	-	-	-
2 米	-	-	-	41	39	78	-	-
3 とうもろこし	-	-	5,000	5,000	-	1,100	13,323	32,523
4 豆類	-	-	1,205	2,155	-	-	22	41
5 その他雑穀	161	4,207	42	259	-	-	700	1,400
6 野菜・果物	-	102	3,806	8,933	373	740	-	20
7 綿花	-	-	-	-	-	-	-	-
8 その他農産品	838	1,951	1,318	3,167	1	35	-	18
9 羊毛	-	-	-	-	-	-	-	-
10 その他畜産品	118	213	1,484	2,147	76	136	123	164
11 水産品	41	41	3,123	8,091	11	11	505	893
2 林産品	39	39	43,935	88,908	15,627	28,044	1,175	2,409
12 原木	-	-	439	616	1	121	25	76
13 製材	-	-	251	786	-	-	-	-
14 樹脂類	39	39	8,423	22,970	-	-	1,150	2,333
15 木材チップ	-	-	34,614	63,918	15,626	27,923	-	-
16 その他林産品	-	-	16	121	-	-	-	-
17 薪炭	-	-	192	497	-	-	-	-
3 鉱産品	64,072	137,525	1,269,910	2,120,650	210,177	299,276	224,883	443,138
18 石炭	27,680	98,090	551,586	1,089,673	73,475	90,851	81,985	90,693
19 鉄鉱石	-	-	677,132	964,110	-	-	-	-
20 金属鉱	-	807	5,104	9,394	-	-	512	5,741
21 砂利・砂	-	81	184	1,364	48,366	73,240	52,993	74,685
22 石材	-	-	2,399	7,317	62,800	87,600	1,530	4,680
23 原油	-	473	-	-	19	233	-	-
24 リン鉱石	-	-	-	-	-	-	-	-
25 石灰石	-	-	36	36	-	-	29,334	123,824
26 原塩	-	-	-	111	-	-	22	7,522
27 非金属鉱物	36,392	38,074	33,469	48,645	25,517	47,352	58,507	135,993
4 金属機械工業品	256,359	494,831	125,772	271,476	1,917,385	3,865,324	2,166,958	4,014,306
28 鉄鋼	918	2,265	11,055	27,928	2,730	3,720	600	1,200
29 鋼材	62,605	118,049	5,692	15,129	65,063	117,120	276,854	498,846
30 非鉄金属	6,219	18,667	18,252	36,260	136	780	1,790	4,460
31 金属製品	84,470	180,228	26,570	58,011	17,832	42,263	31,587	53,088
32 鉄道車両	-	-	38	38	-	-	-	-
33 完成自動車	8,308	20,423	612	975	1,782,312	3,600,987	1,844,487	3,431,903
34 その他輸送用車両	-	71	41	85	3,630	7,540	-	-
35 二輪自動車	121	297	141	224	54	54	-	-
36 自動車部品	10,966	25,750	39,407	76,984	4,067	7,356	142	351
37 その他輸送機械	-	12	1,482	7,955	38,529	78,096	3,740	7,836
38 産業機械	76,784	113,765	11,570	25,623	2,457	6,051	7,717	16,553
39 電気機械	1,807	4,389	9,377	19,617	278	842	9	19

4. コンテナ貨物

4.1 コンテナ貨物月別前年比較表(個数)外貿

(単位:TEU)

		合計	外 貿					
			計		輸出		輸入	
			実入	空	実入	空	実入	空
1月	3年	33,852	26,598	7,254	11,228	5,111	15,370	2,143
	2年	34,832	27,665	7,167	10,544	5,494	17,121	1,673
2月	3年	34,030	26,318	7,712	12,156	5,279	14,162	2,433
	2年	31,405	25,187	6,218	14,025	3,896	11,162	2,322
3月	3年							
	2年	40,060	31,926	8,134	15,093	4,785	16,833	3,349
4月	3年							
	2年	36,331	27,769	8,562	12,568	6,329	15,201	2,233
5月	3年							
	2年	31,209	23,663	7,546	10,820	5,772	12,843	1,774
6月	3年							
	2年	32,477	25,103	7,374	11,736	5,099	13,367	2,275
7月	3年							
	2年	30,843	24,377	6,466	11,814	4,268	12,563	2,198
8月	3年							
	2年	30,932	24,462	6,470	11,594	4,180	12,868	2,290
9月	3年							
	2年	34,912	28,030	6,882	12,985	4,135	15,045	2,747
10月	3年							
	2年	35,140	28,062	7,078	13,496	4,901	14,566	2,177
11月	3年							
	2年	36,896	28,569	8,327	12,940	6,394	15,629	1,933
12月	3年							
	2年	38,124	29,181	8,943	13,828	6,350	15,353	2,593
合計	3年							
	2年	413,161	323,994	89,167	151,443	61,603	172,551	27,564

累計	3年	67,882	52,916	14,966	23,384	10,390	29,532	4,576
1月～	2年	66,237	52,852	13,385	24,569	9,390	28,283	3,995
2月	前年比%	102.5	100.1	111.8	95.2	110.6	104.4	114.5

4. コンテナ貨物

4.1 コンテナ貨物月別前年比較表(個数)内貿

(単位:TEU)

		合計	内 貿					
			計		移出		移入	
			実入	空	実入	空	実入	空
1月	3年	5,184	2,713	2,471	1,836	724	877	1,747
	2年	4,334	2,383	1,951	1,403	495	980	1,456
2月	3年	5,413	2,810	2,603	2,094	709	716	1,894
	2年	4,927	2,683	2,244	1,802	502	881	1,742
3月	3年							
	2年	6,118	2,609	3,509	1,875	297	734	3,212
4月	3年							
	2年	5,134	2,666	2,468	1,806	607	860	1,861
5月	3年							
	2年	3,918	2,155	1,763	1,493	288	662	1,475
6月	3年							
	2年	3,997	1,837	2,160	1,219	603	618	1,557
7月	3年							
	2年	4,284	2,136	2,148	1,523	452	613	1,696
8月	3年							
	2年	4,712	2,180	2,532	1,615	455	565	2,077
9月	3年							
	2年	5,244	2,258	2,986	1,802	494	456	2,492
10月	3年							
	2年	6,442	2,997	3,445	2,350	531	647	2,914
11月	3年							
	2年	5,661	2,753	2,908	2,106	617	647	2,291
12月	3年							
	2年	5,461	2,824	2,637	2,280	593	544	2,044
合計	3年							
	2年	60,232	29,481	30,751	21,274	5,934	8,207	24,817

累計	3年	10,597	5,523	5,074	3,930	1,433	1,593	3,641
1月～	2年	9,261	5,066	4,195	3,205	997	1,861	3,198
2月	前年比%	114.4	109.0	121.0	122.6	143.7	85.6	113.9

4.2 コンテナ貨物月別前年比較表(トン数)

(単位:トン)

		合計	外 貿			内 貿		
			計	輸出	輸入	計	移出	移入
1月	3年	603,930	563,004	244,137	318,867	40,926	29,944	10,982
	2年	614,653	582,248	228,474	353,774	32,405	20,656	11,749
2月	3年	583,249	539,403	249,678	289,725	43,846	36,019	7,827
	2年	604,051	564,660	307,513	257,147	39,391	29,162	10,229
3月	3年							
	2年	738,453	693,593	332,498	361,095	44,860	33,434	11,426
4月	3年							
	2年	636,673	587,853	263,607	324,246	48,820	34,254	14,566
5月	3年							
	2年	548,526	512,253	228,171	284,082	36,273	25,398	10,875
6月	3年							
	2年	576,200	545,466	256,272	289,194	30,734	20,179	10,555
7月	3年							
	2年	558,196	524,282	256,601	267,681	33,914	23,937	9,977
8月	3年							
	2年	559,533	522,918	264,077	258,841	36,615	27,014	9,601
9月	3年							
	2年	620,447	579,420	282,946	296,474	41,027	33,451	7,576
10月	3年							
	2年	631,824	579,573	295,687	283,886	52,251	41,338	10,913
11月	3年							
	2年	646,136	597,726	285,919	311,807	48,410	36,733	11,677
12月	3年							
	2年	650,106	607,448	302,157	305,291	42,658	34,002	8,656
合計	3年							
	2年	7,384,798	6,897,440	3,303,922	3,593,518	487,358	359,558	127,800

累計	3年	1,187,179	1,102,407	493,815	608,592	84,772	65,963	18,809
1月～	2年	1,218,704	1,146,908	535,987	610,921	71,796	49,818	21,978
2月	前年比%	97.4	96.1	92.1	99.6	118.1	132.4	85.6